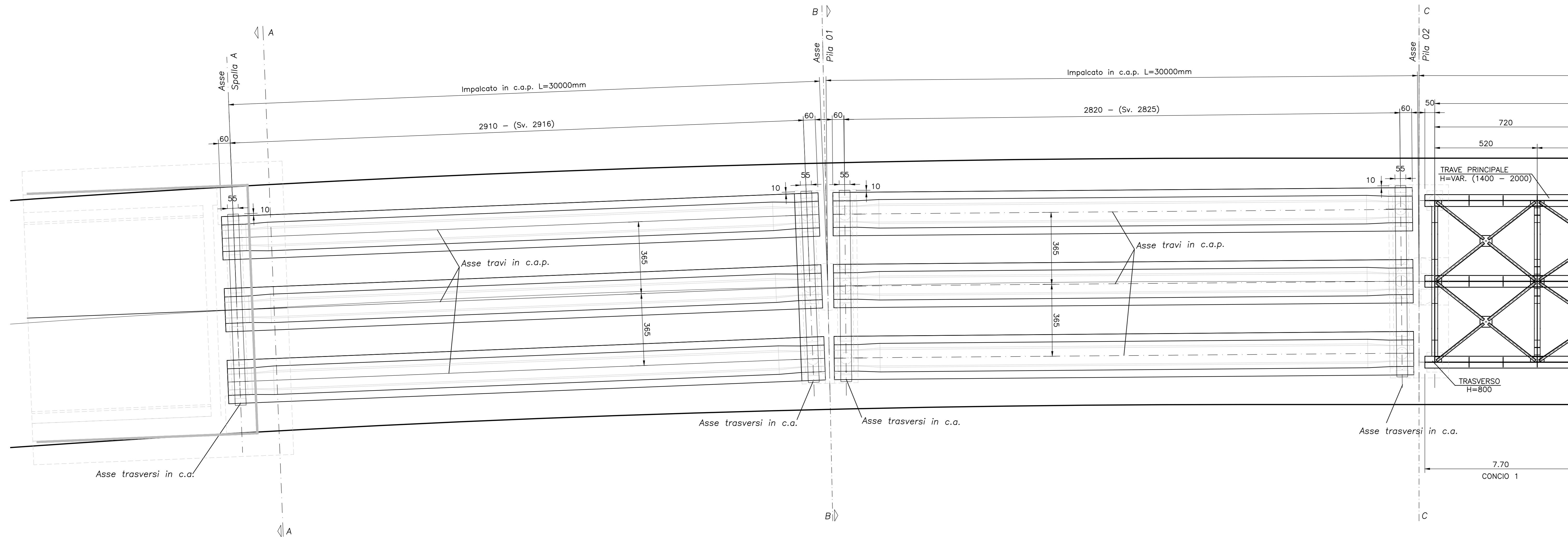


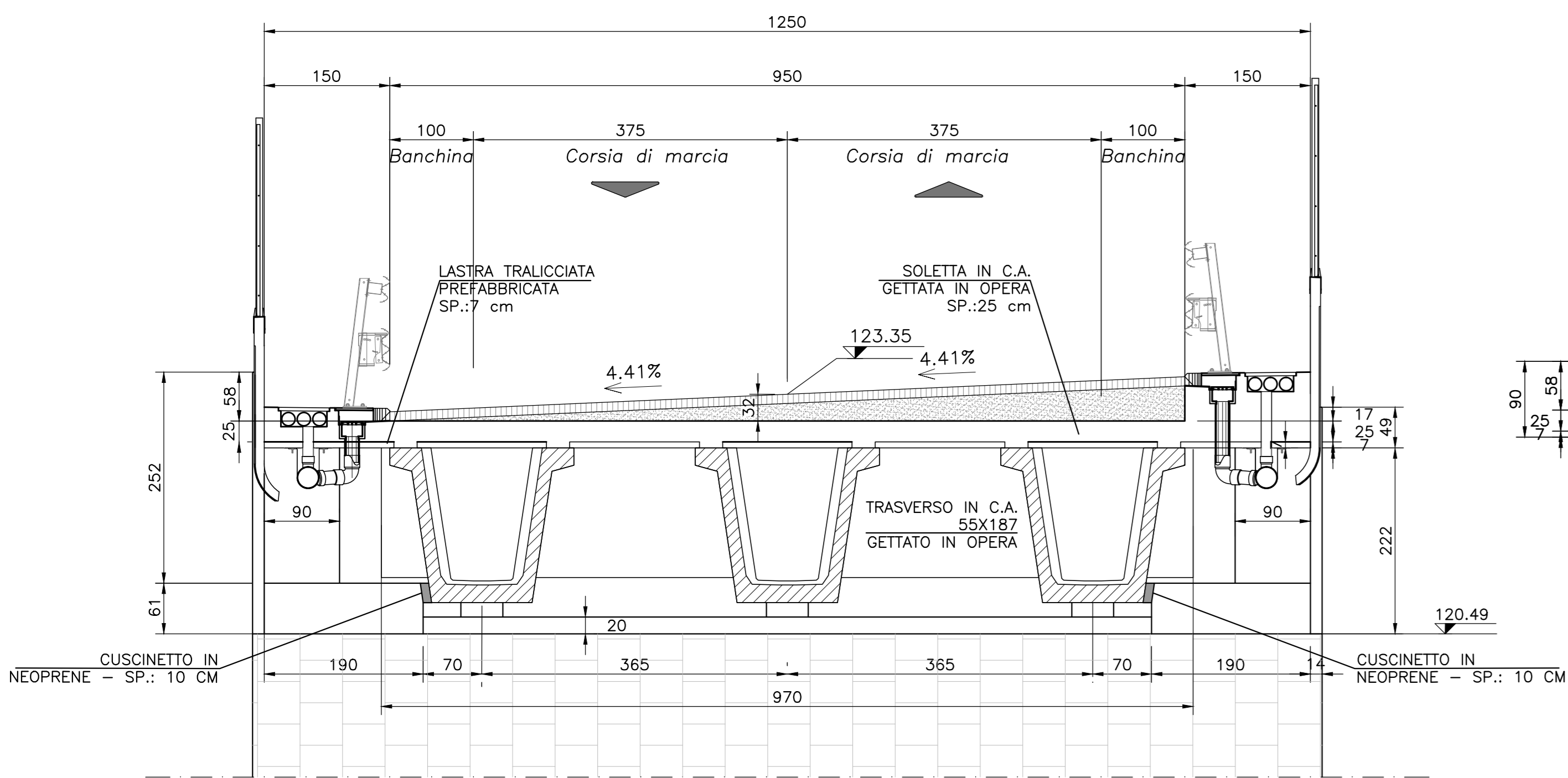
PIANTA IMPALCATO C.A.P.

sc 1:100



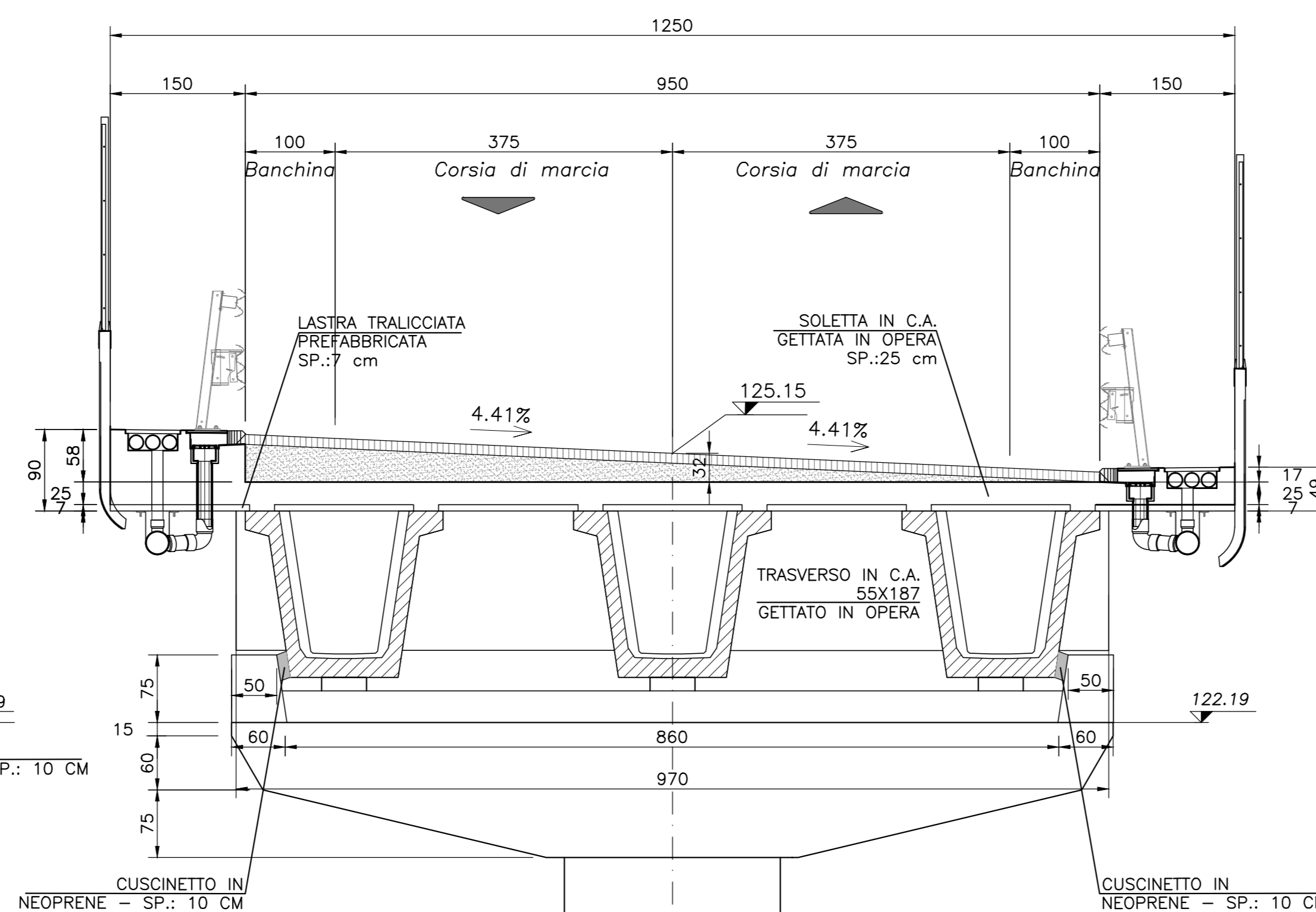
VISTA FRONTALE A-A
(Spalla A)

sc 1:50



SEZIONE TRASVERSALE B-B
(Pila 1)

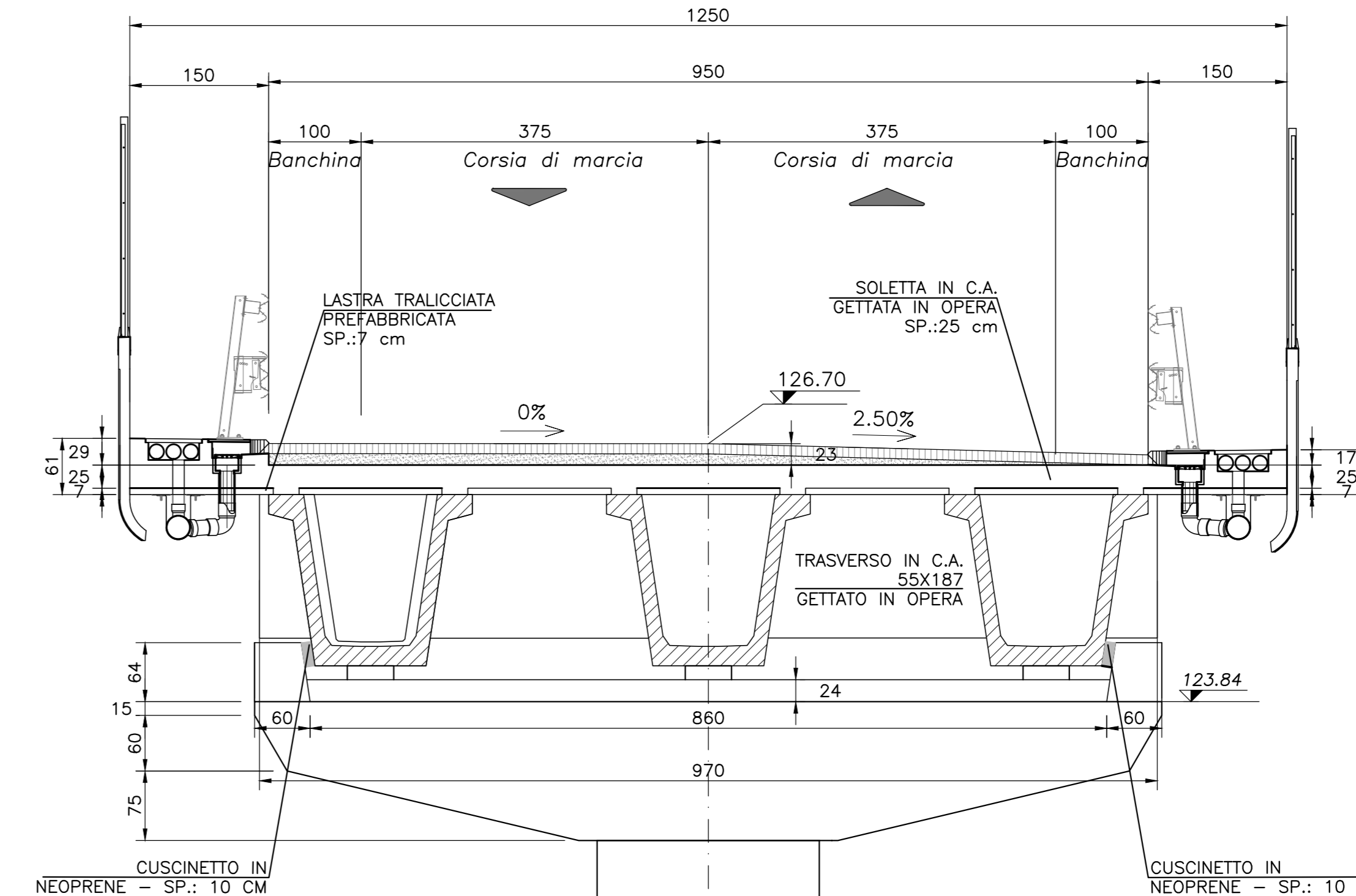
sc 1:50



SEZIONE TRASVERSALE C-C LATO C.A.P.

(Pila 2)

sc 1:50



NOTE GENERALI

- L'ESECUZIONE DELLE OPERE RAPPRESENTATE NEI DISEGNI DOVRA' ESSERE CONFORME ALLE NORME TECNICHE INDICATE NELLE RELAZIONI DI CALCOLO.
- TUTTI I DISEGNI DEBONO ESSERE LETTI IN CORRELAZIONE CON LE RELATIVE RELAZIONI E SPECIFICHE TECNICHE DI CAPITOLATO.
- TUTTE LE QUOTE RELATIVE ALLE OPERE RAPPRESENTATE DOVRANNO ESSERE VERIFICATE MEDIANTE UN ACCURATO RILIEVO GEOMETRICO DA ESEGUIRE PRIMA DELL'ESECUZIONE.

NOTA

PER LE CARATTERISTICHE DEI MATERIALI SI RIMANDA ALL'ELABORATO GENERALE TT-000-00-001

COMMITTENTE:



ALTA SORVEGLIANZA:



GENERAL CONTRACTOR:



INFRASTRUTTURE FERROVIARIE STRATEGICHE DEFINITE DALLA LEGGE OBIETTIVO N.443/01

TRATTA A.V./A.C. TERZO VALICO DEI GIOVI
PROGETTO ESECUTIVO

Interferenza viabilità ex SS10

tratto 0

Impalcato

Carpenteria - Tav. 1

GENERAL CONTRACTOR Consorzio Cociv Ing. N. Sestini		DIRETTORE LAVORI		SCALA: 1:50
COMMESSA I G 5 1	LOTTO 0 4	FASE E	ENTE C V	TIPO DOC B B
OPERADISCIPLINA I V 1 9 0 X		PROG. 0 0 1	REV. A	

Rev.	Descrizione emissione	Redatto	Data	Verificato	Data	Progettista	Data	IL PROGETTISTA
A00	Prima emissione	M. Rinaldi	15/05/2014	A. Nazzari	15/05/2014	A. Patomba	15/05/2014	
A01	Aggiornamento cartello	M. Rinaldi	25/11/2015	A. Nazzari	25/11/2015	A. Mancarella	25/11/2015	
A02	Revisione per cambio lotto	M. Rinaldi	22/03/2017	A. Nazzari	22/03/2017	A. Mancarella	22/03/2017	