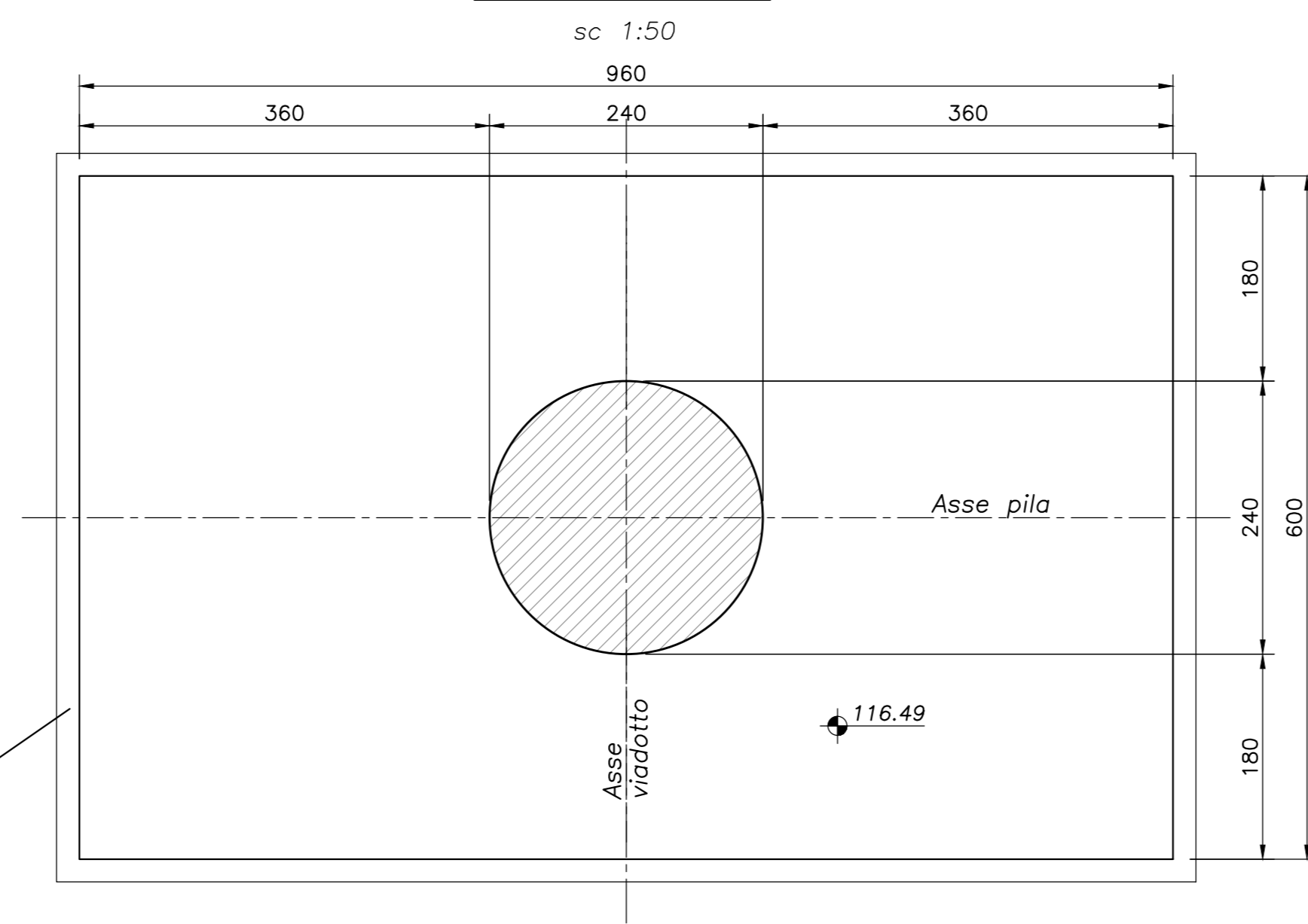
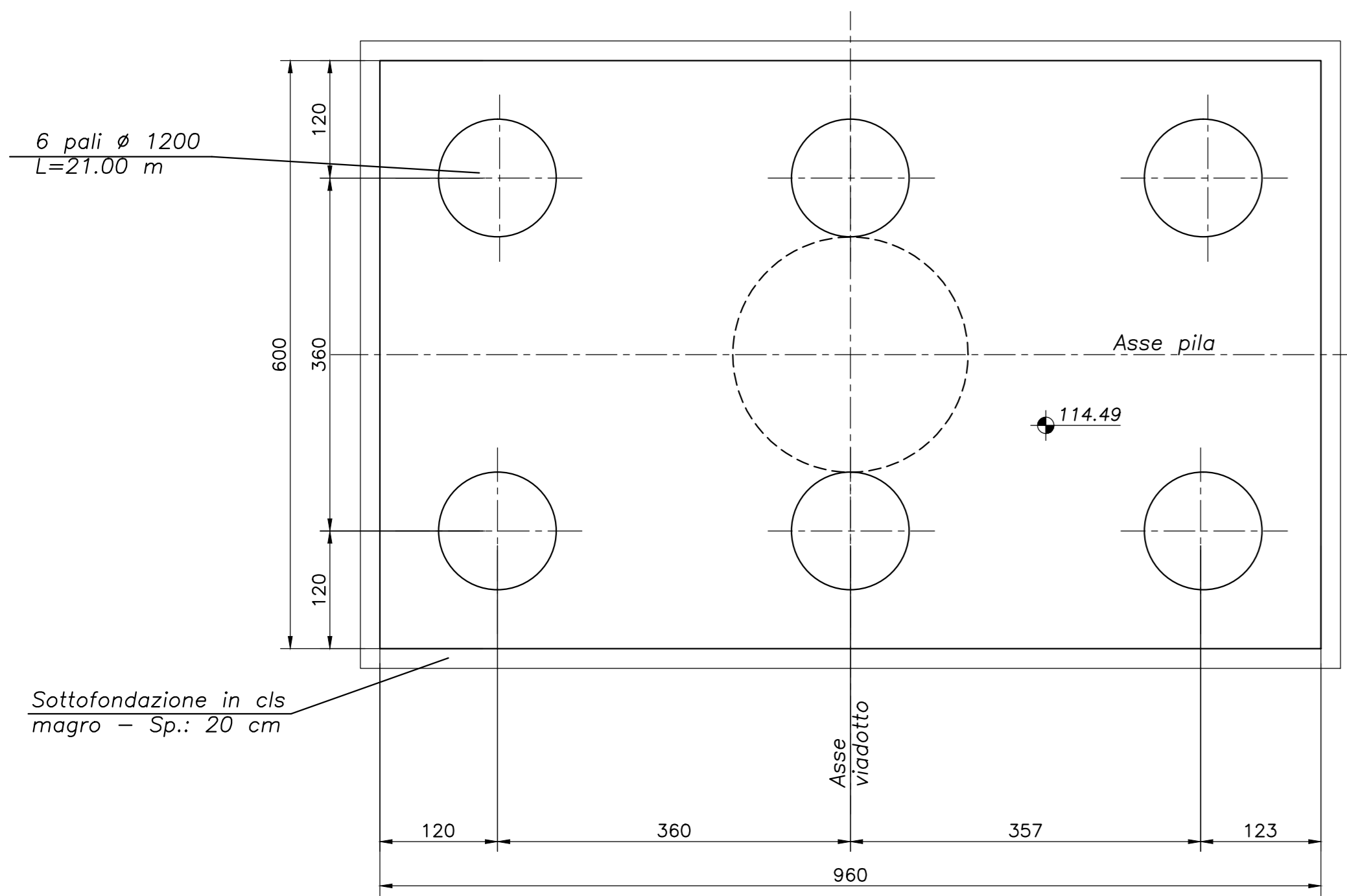


SEZIONE X-X



PIANTA FONDAZIONI

sc 1:50

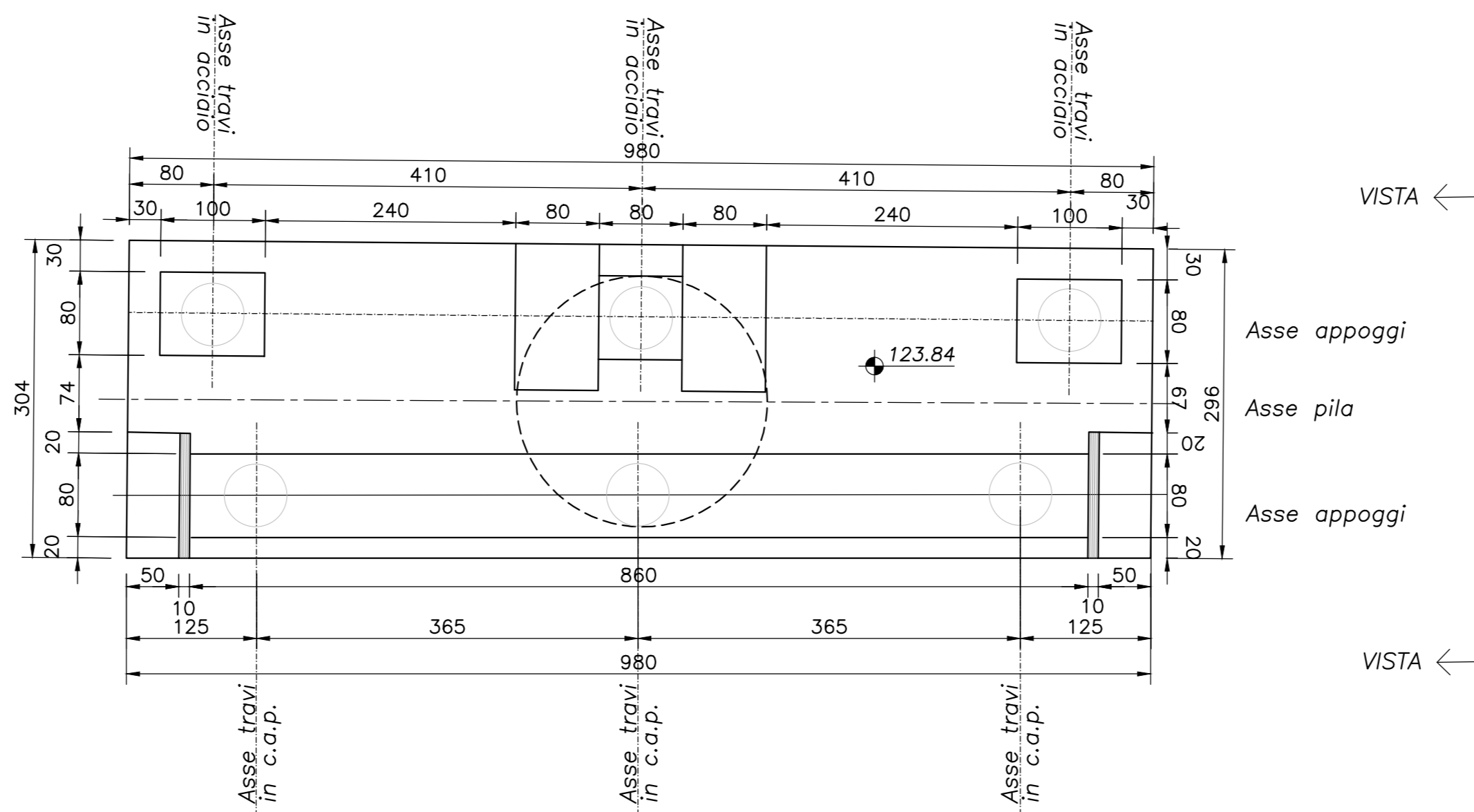


Sottofondazione in cls magro - Sp.: 20 cm

Sottofondazione in cls magro - Sp.: 20 cm

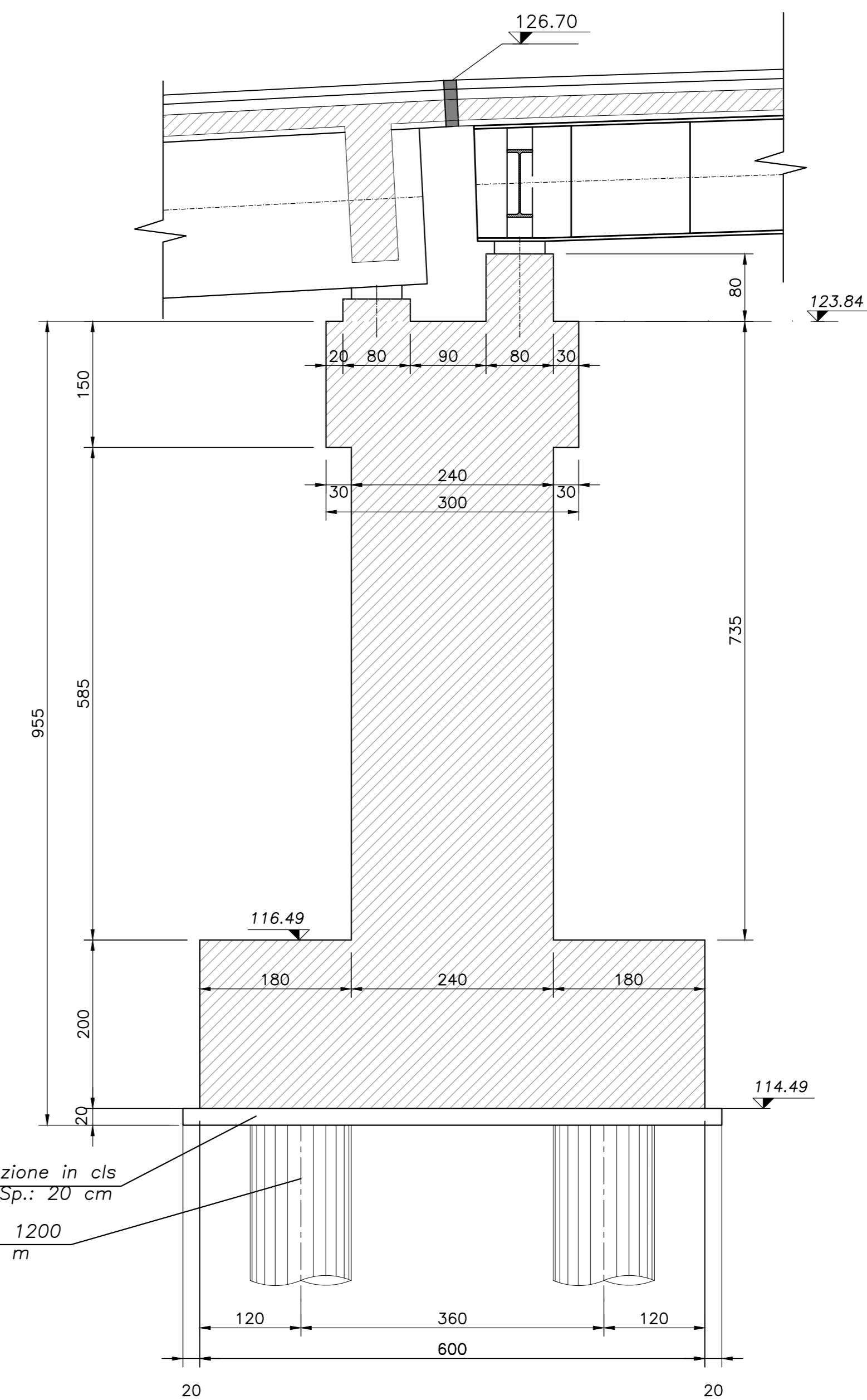
PIANTA PULVINO

sc 1:50



VISTA ←

VISTA ←

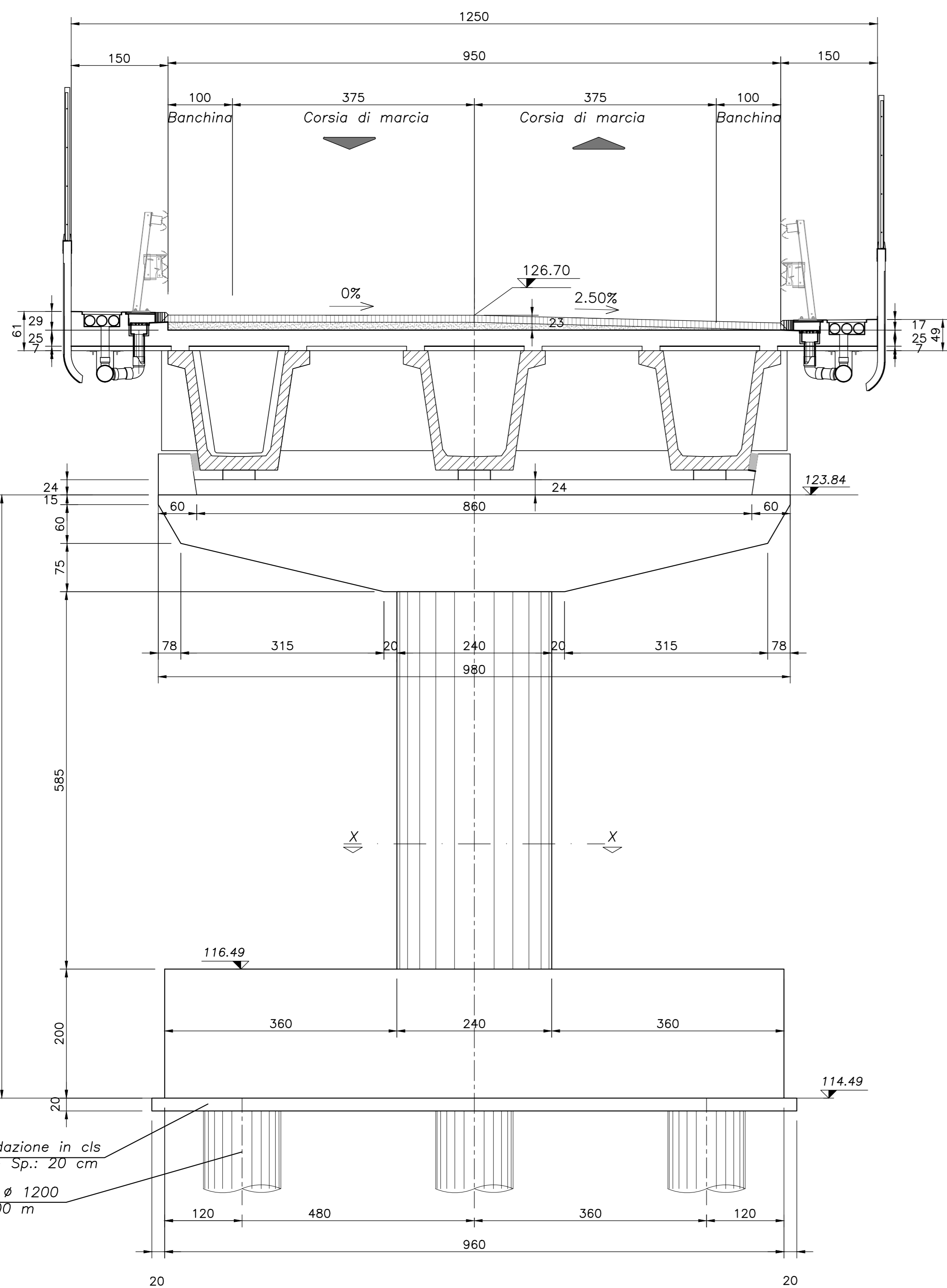


Sottofondazione in cls magro - Sp.: 20 cm

6 pali ø 1200 L=21.00 m

VISTA FRONTALE (LATO C.A.P.)

sc 1:50

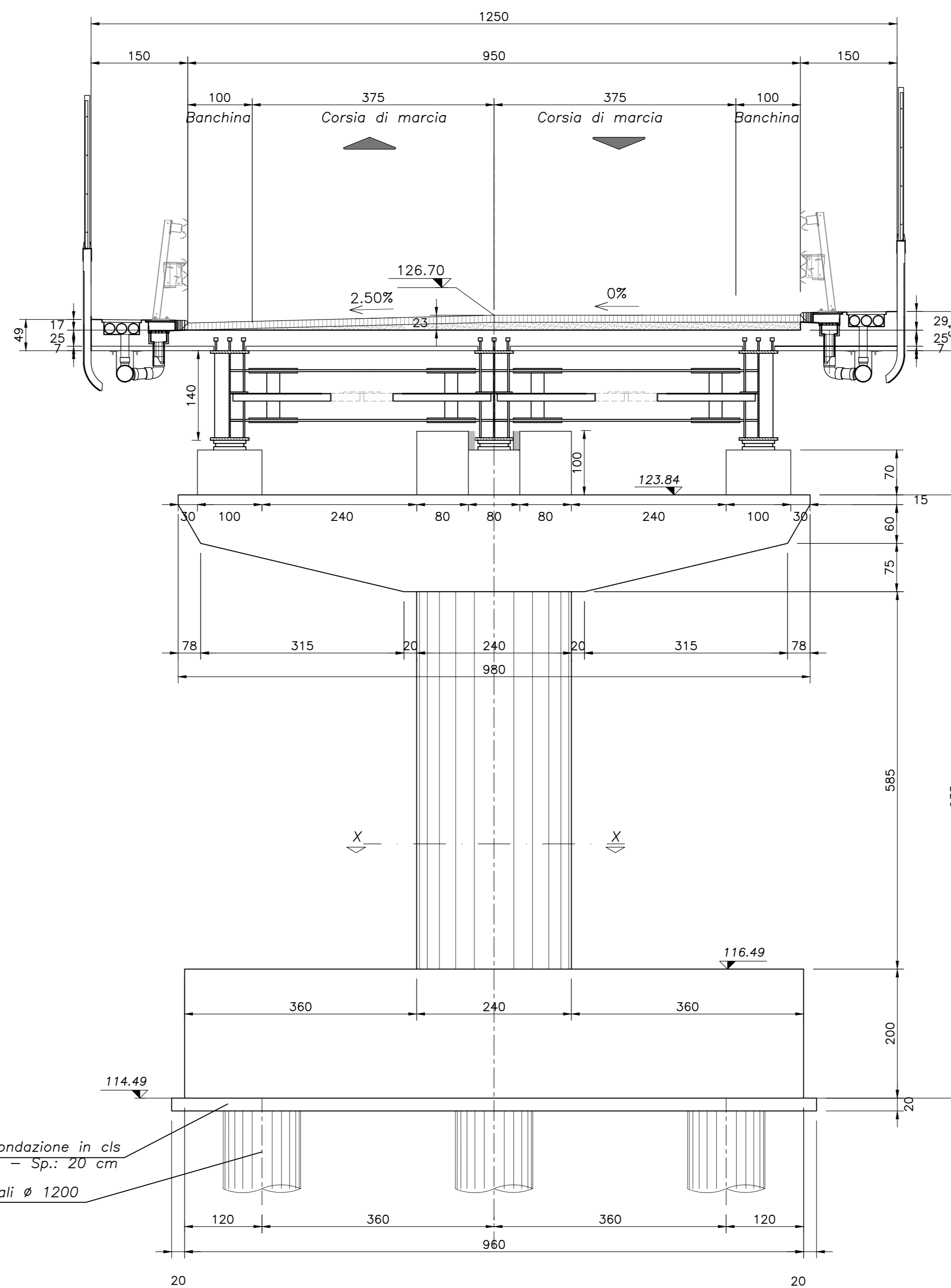


Sottofondazione in cls magro - Sp.: 20 cm

6 pali ø 1200 L=21.00 m

VISTA FRONTALE (LATO ACCIAIO)

sc 1:50

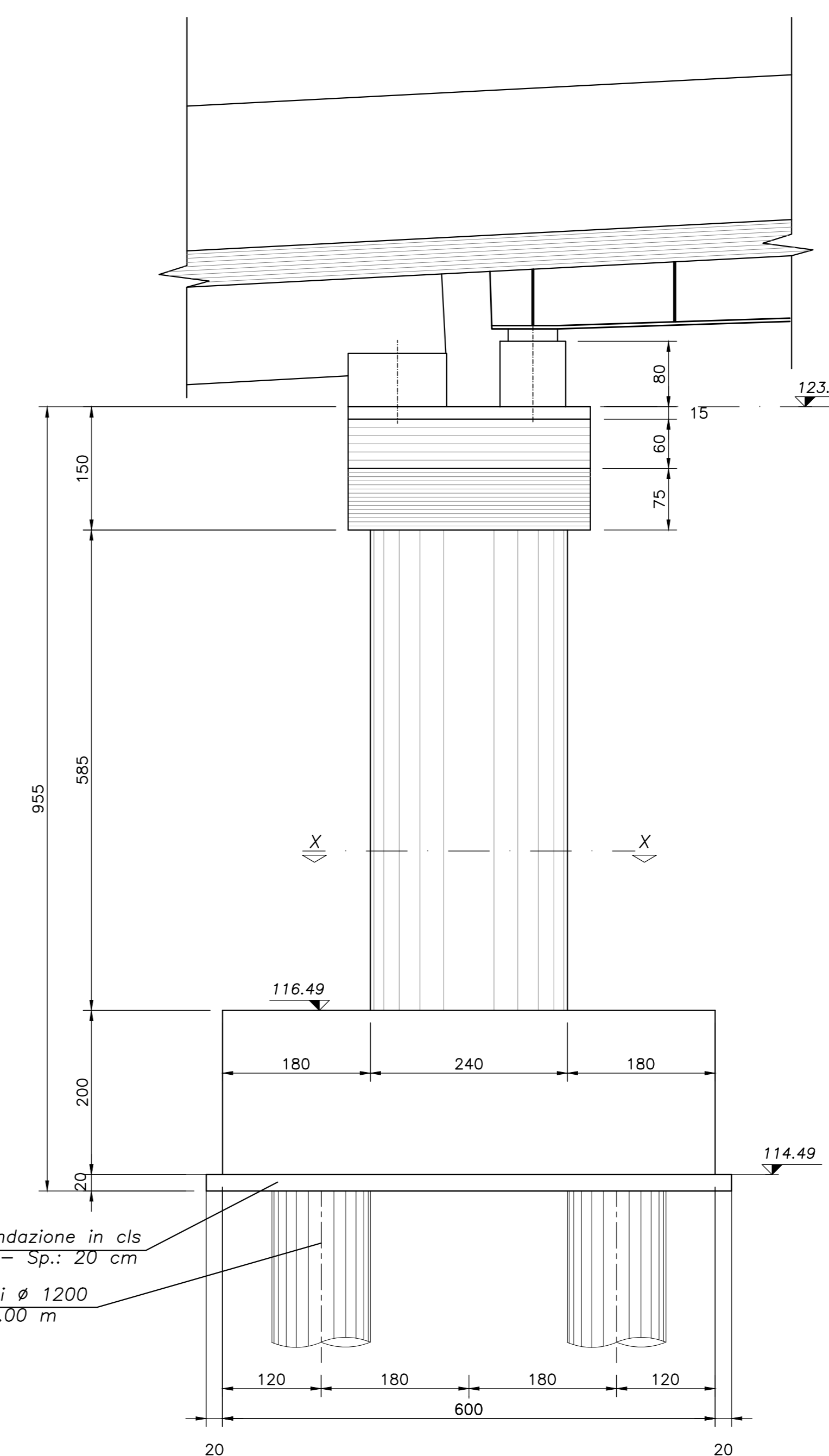


Sottofondazione in cls magro - Sp.: 20 cm

6 pali ø 1200 L=21.00 m

VISTA LATERALE

sc 1:50



Sottofondazione in cls magro - Sp.: 20 cm

6 pali ø 1200 L=21.00 m

NOTE GENERALI

- L'ESECUZIONE DELLE OPERE RAPPRESENTATE NEI DISEGNI DOVRA' ESSERE CONFORME ALLE NORME TECNICHE INDICATE NELLE RELAZIONI DI CALCOLO.
- TUTTI I DISEGNI DEBbono ESSERE LETTI IN CORRELAZIONE CON LE RELATIVE RELAZIONI E SPECIFICHE TECNICHE DI CAPITOLATO.
- TUTTE LE QUOTE RELATIVE ALLE OPERE RAPPRESENTATE DOVRANNO ESSERE VERIFICATE MEDIANTE UN ACCURATO RILIEVO GEOMETRICO DA ESEGUIRE PRIMA DELL'ESECUZIONE.

NOTA

PER LE CARATTERISTICHE DEI MATERIALI SI RIMANDA ALL'ELABORATO GENERALE IT-OC00-00-001

COMMITTENTE:



ALTA SORVEGLIANZA:



GENERAL CONTRACTOR:



INFRASTRUTTURE FERROVIARIE STRATEGICHE DEFINITE DALLA LEGGE OBIETTIVO N.443/01
TRATTA A.V./A.C. TERZO VALICO DEI GIOVI
PROGETTO ESECUTIVO

Interferenza viabilità ex SS10
tratto 0
Pila 2
Carpenteria

GENERAL CONTRACTOR Cociv Ing. N. Nello		DIRETTORE LAVORI		SCALA: 1:50
COMMESSA IG511	LOTTO 04	FASE E	ENTE CV	TIPO DOC BB
OPERADISCIPLINA IV190X		PROGE 014	REV. A	

Rev.	Descrizione emissione	Ridatto	Data	Verificato	Data	Progettista	Data	IL PROGETTISTA
A00	Prima emissione	M. Rinaldi	15/05/2014	A. Nuzzati	15/05/2014	A. Patomba	15/05/2014	
A01	Aggiornamento cartello	M. Rinaldi	25/11/2015	A. Nuzzati	25/11/2015	A. Marcanella	25/11/2015	
A02	Revisione per cambio lotto	M. Rinaldi	22/03/2017	A. Nuzzati	22/03/2017	A. Marcanella	22/03/2017	