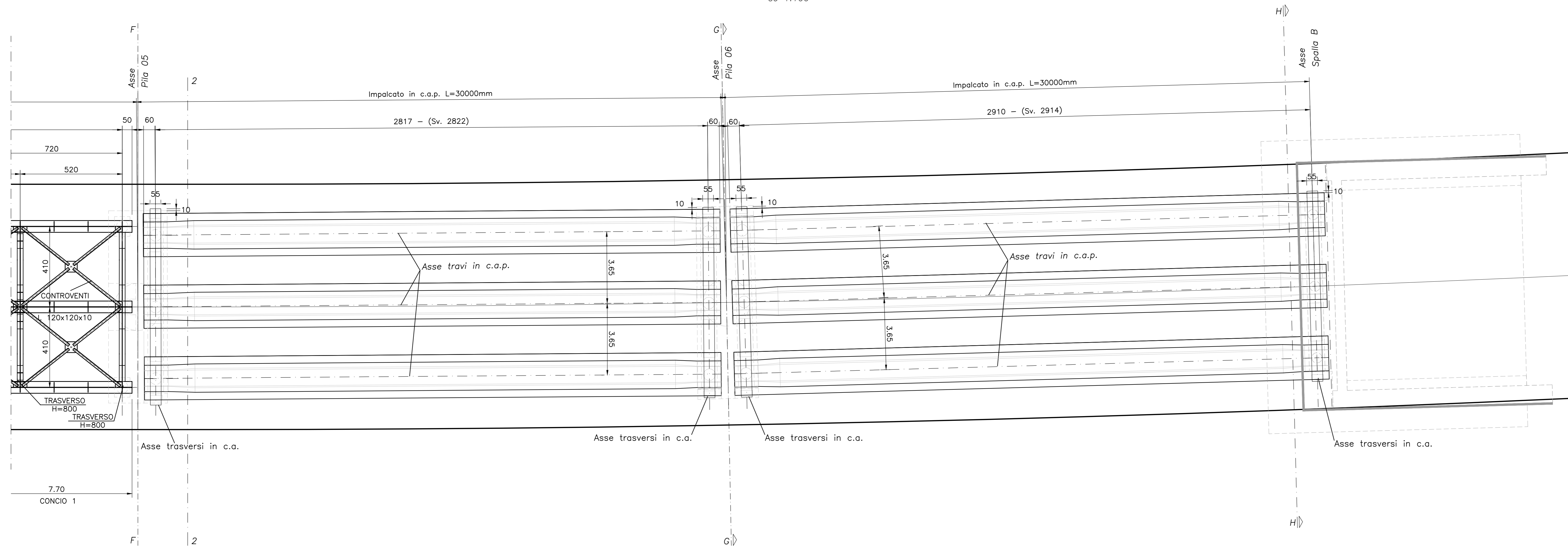
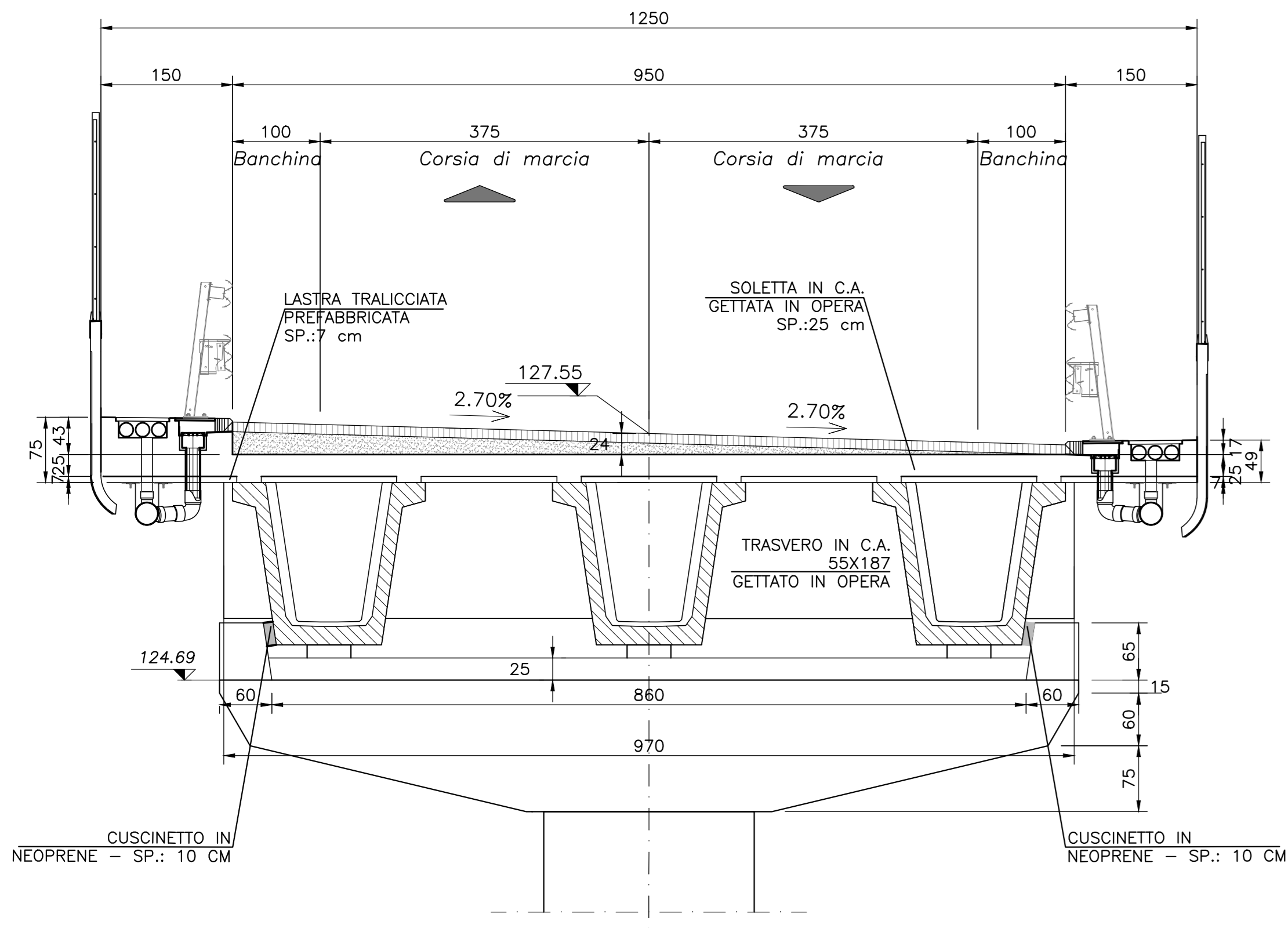


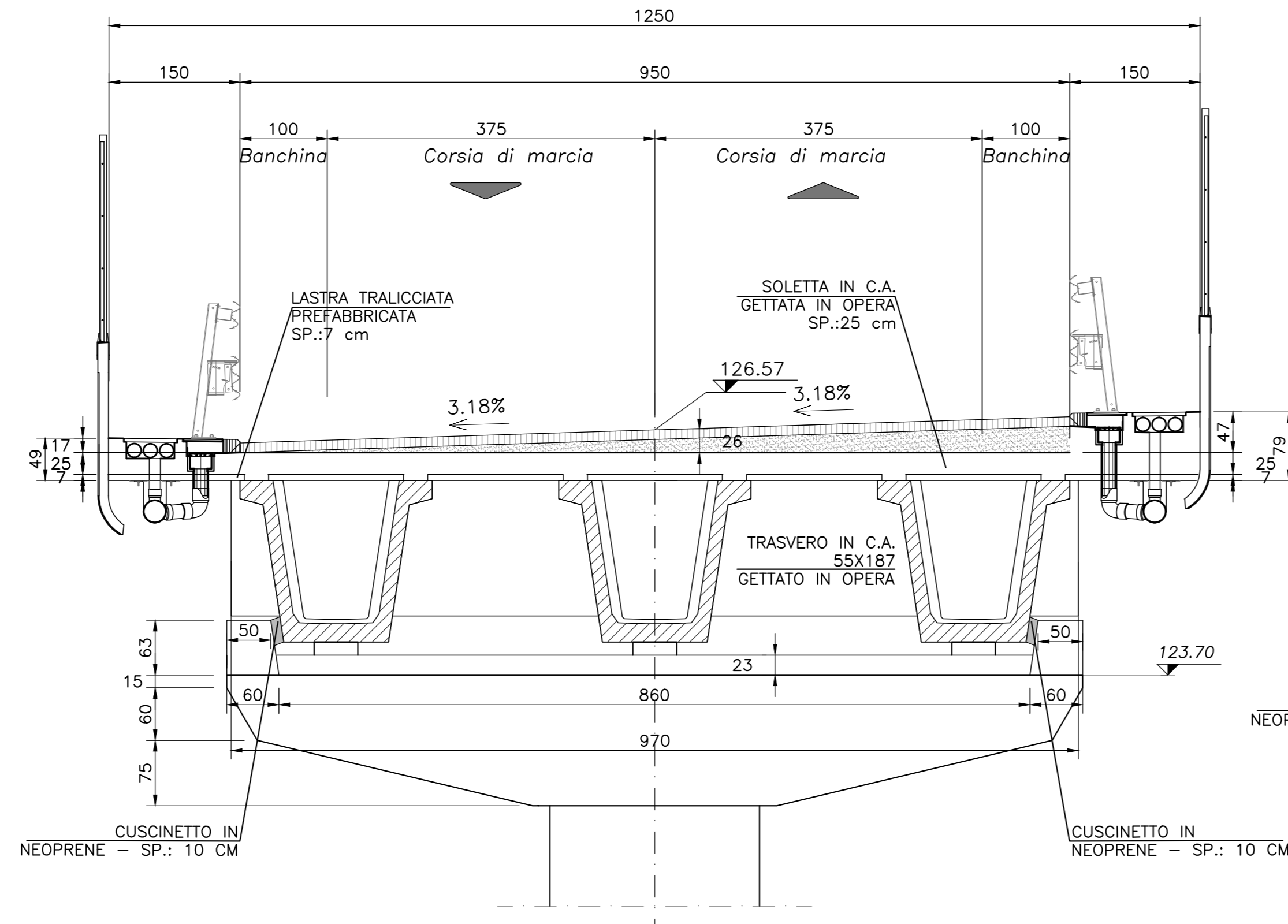
PIANTA IMPALCATO C.A.P.
sc 1:100



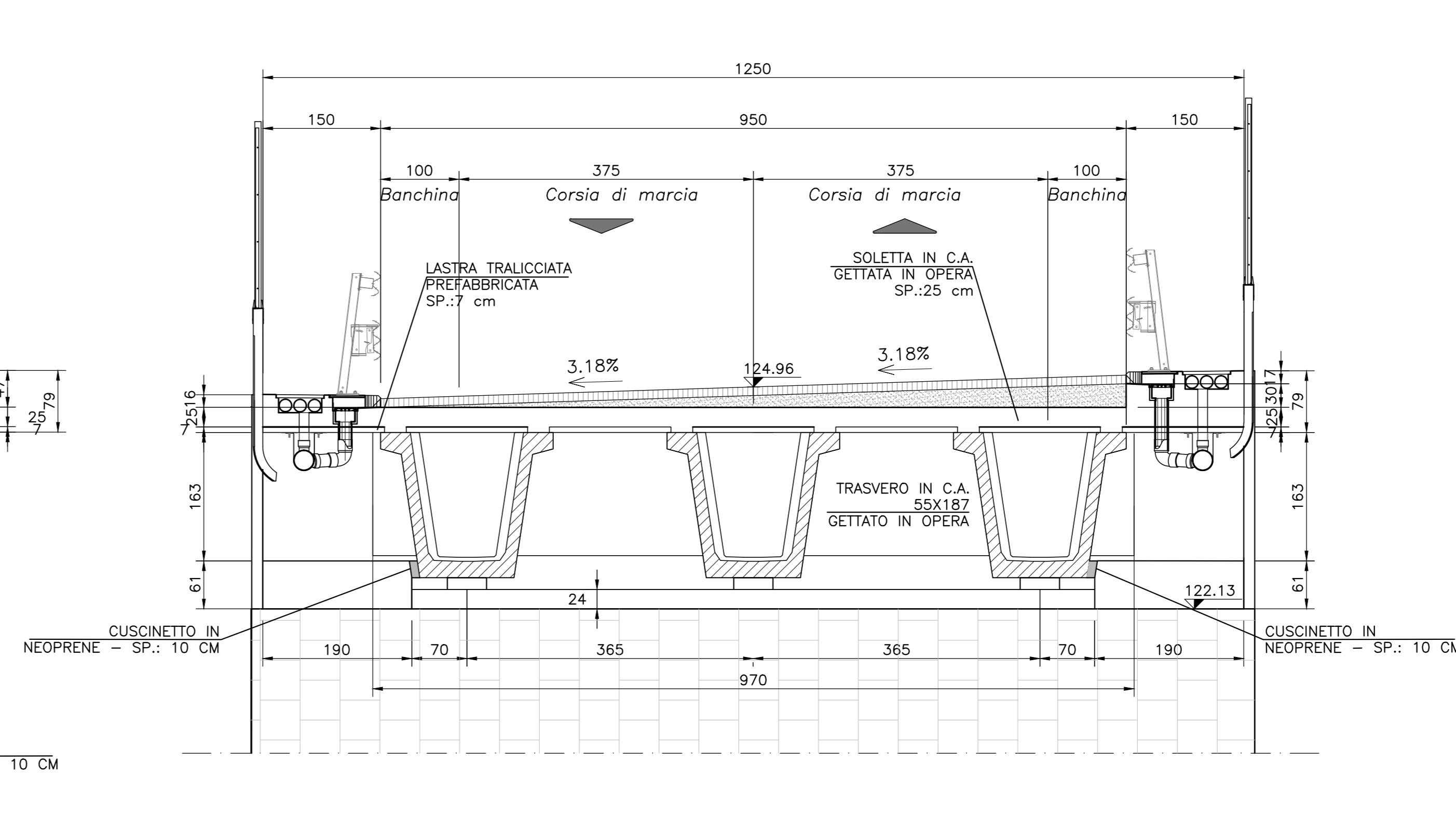
SEZIONE TRASVERSALE F-F LATO C.A.P.
(Pila 5)
sc 1:50



SEZIONE TRASVERSALE G-G
(Pila 6)
sc 1:50



VISTA FRONTALE
(Spalla B)
sc 1:50



NOTE GENERALI

- L'ESECUZIONE DELLE OPERE RAPPRESENTATE NEI DISEGNI DOVRA' ESSERE CONFORME ALLE NORME TECNICHE INDICATE NELLE RELAZIONI DI CALCOLO.
- TUTTI I DISEGNI DEBONO ESSERE LETTI IN CORRELAZIONE CON LE RELATIVE RELAZIONI E SPECIFICHE TECNICHE DI CAPITOLATO.
- TUTTE LE QUOTE RELATIVE ALLE OPERE RAPPRESENTATE DOVRANNO ESSERE VERIFICATE MEDIANTE UN ACCURATO RILIEVO GEOMETRICO DA ESEGUIRE PRIMA DELL'ESECUZIONE.

NOTA

PER LE CARATTERISTICHE DEI MATERIALI SI RIMANDA ALL'ELABORATO GENERALE IT-OC00-00-001

COMMITTENTE:



ALTA SORVEGLIANZA:



GENERAL CONTRACTOR:



INFRASTRUTTURE FERROVIARIE STRATEGICHE DEFINITE DALLA LEGGE OBIETTIVO N.443/01

TRATTA A.V./A.C. TERZO VALICO DEI GIOVI
PROGETTO ESECUTIVO

Interferenza viabilità ex SS10

tratto 0

Impalcato

Carpenteria - Tav.2

GENERAL CONTRACTOR Consorzio Cociv Via N. Salsola		DIRETTORE LAVORI		SCALA: 1:200				
COMMESSA I G 5 1	LOTTO 0 4	FASE E	ENTE C V	TIPO DOC B Z				
OPERADISCIPLINA I V 1 9 0 X		PROGE 0 0 1	REV. A					
PROGETTAZIONE								
Rev.	Descrizione emissione	Ridatto	Data	Verificato	Data	Progettista	Data	IL PROGETTISTA
A00	Prima emissione	M. Rinaldi	15/05/2014	A. Nuzzari	15/05/2014	A. Patomba	15/05/2014	
A01	Aggiornamento cartello	M. Rinaldi	25/11/2015	A. Nuzzari	25/11/2015	A. Mancaletta	25/11/2015	
A02	Revisione per cambio lotto	M. Rinaldi	22/03/2017	A. Nuzzari	22/03/2017	A. Mancaletta	22/03/2017	