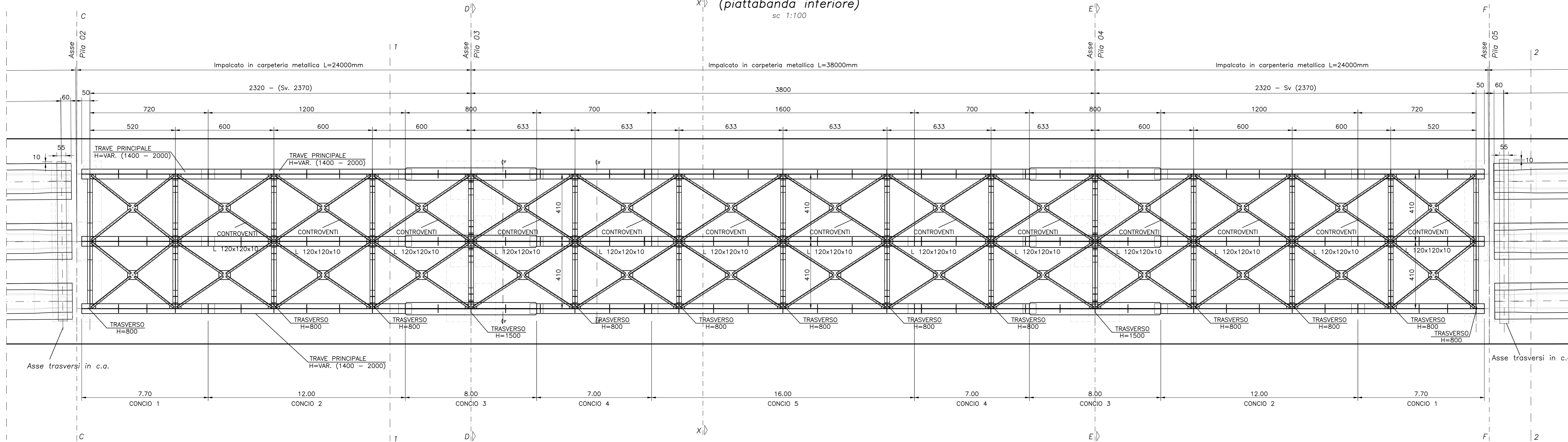
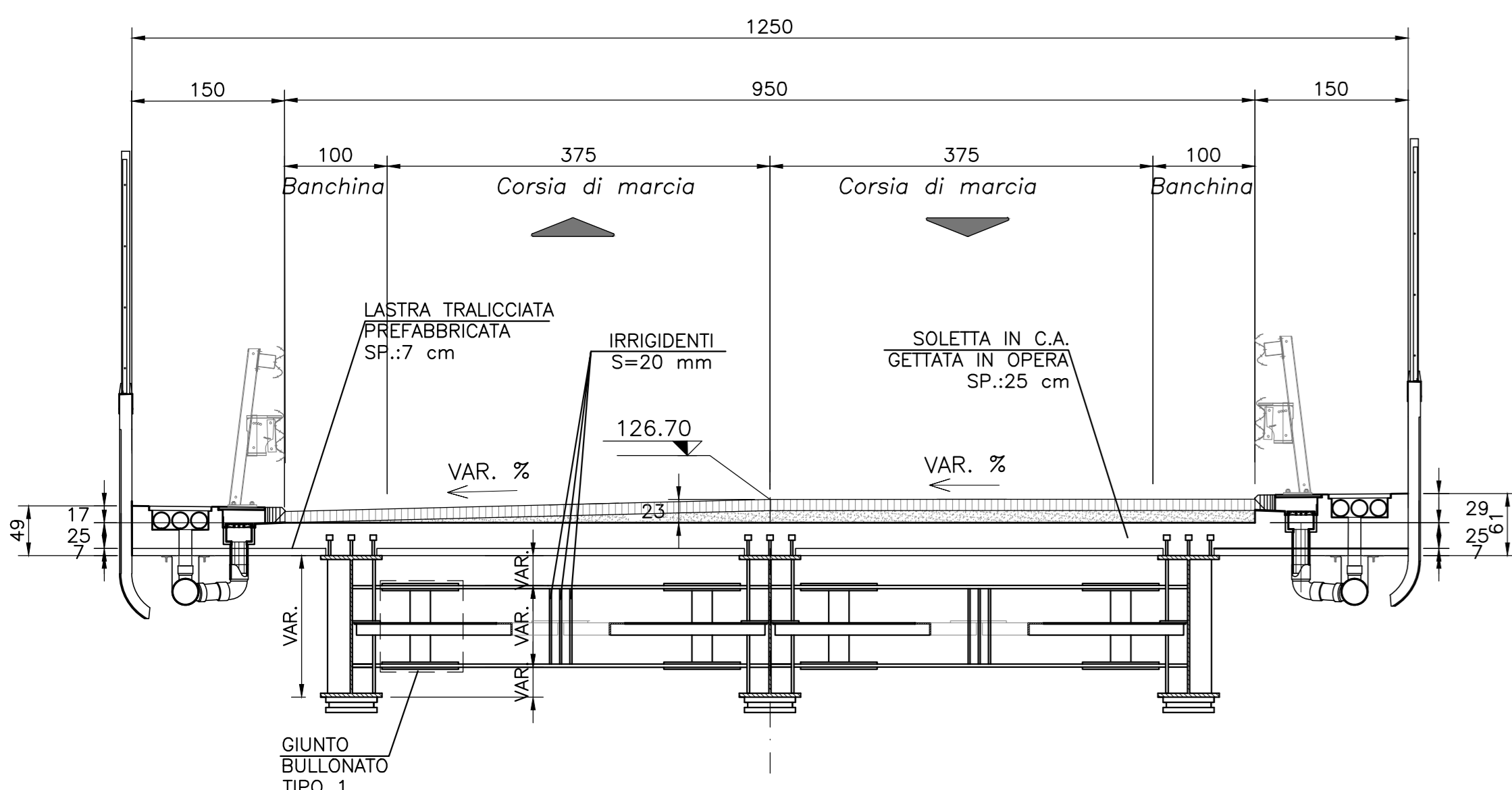


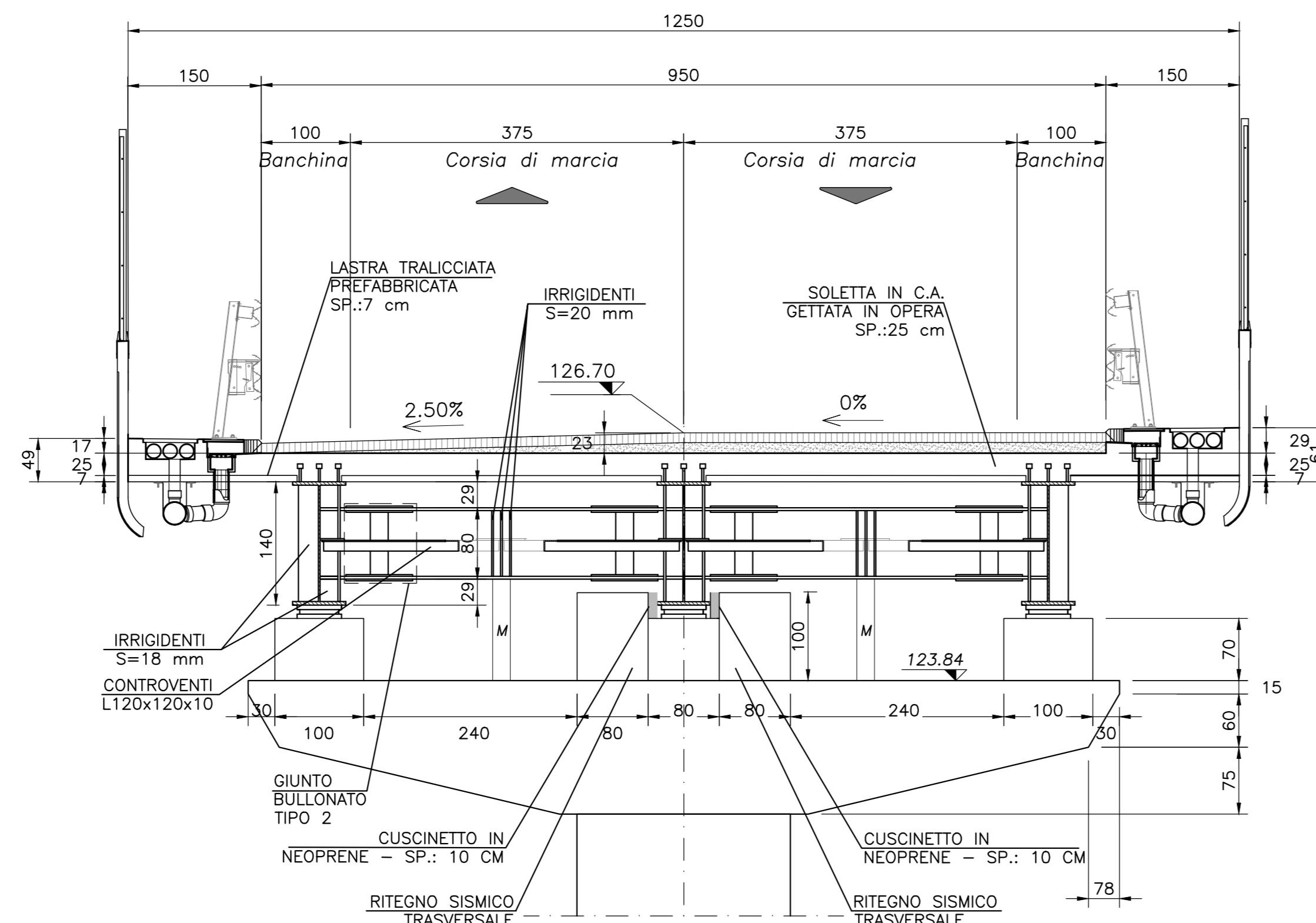
PIANTA IMPALCATO ACCIAIO
(piattabanda inferiore)
sc 1:100



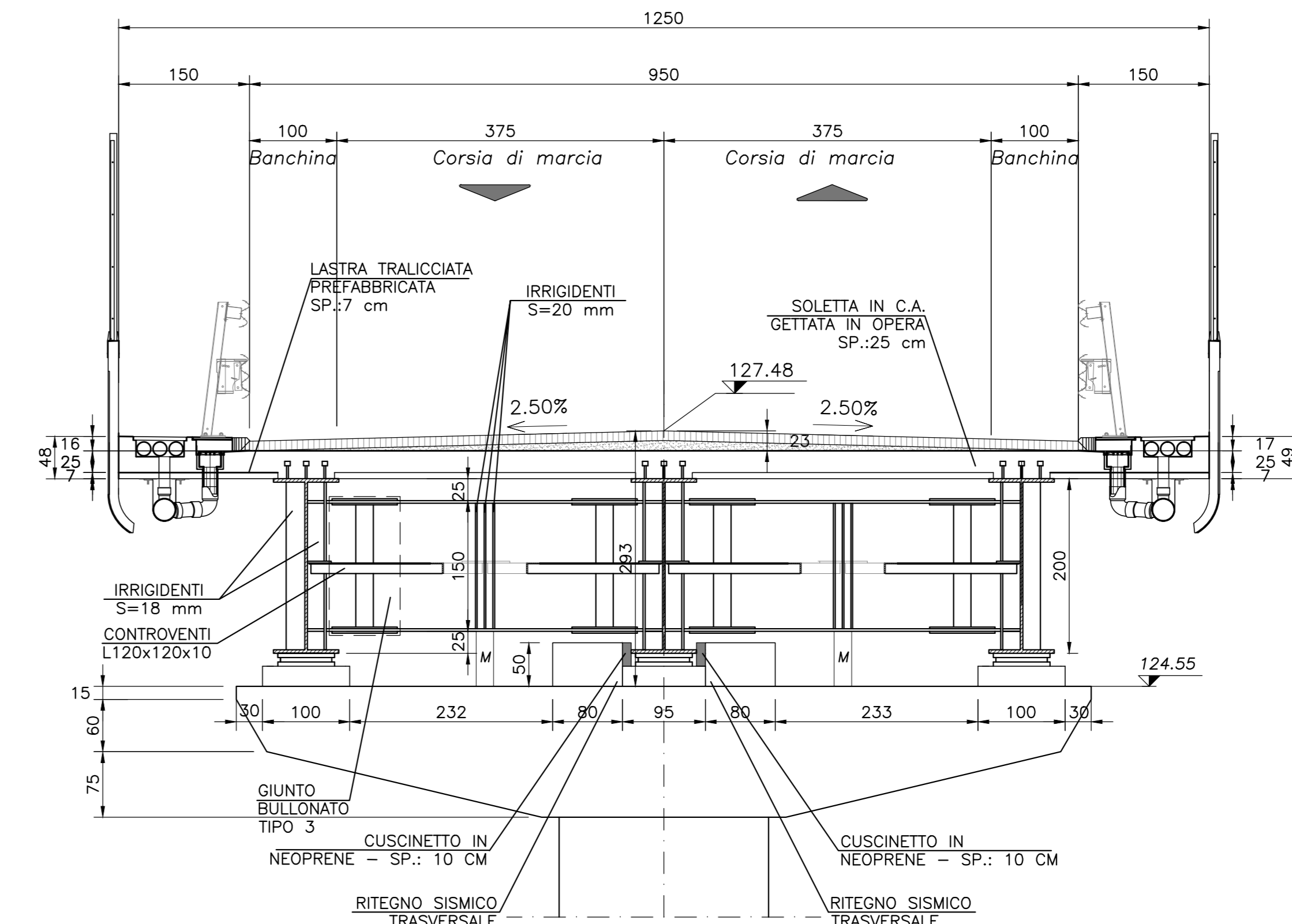
SEZIONE TRASVERSALE X-X
(sezione corrente)
sc 1:50



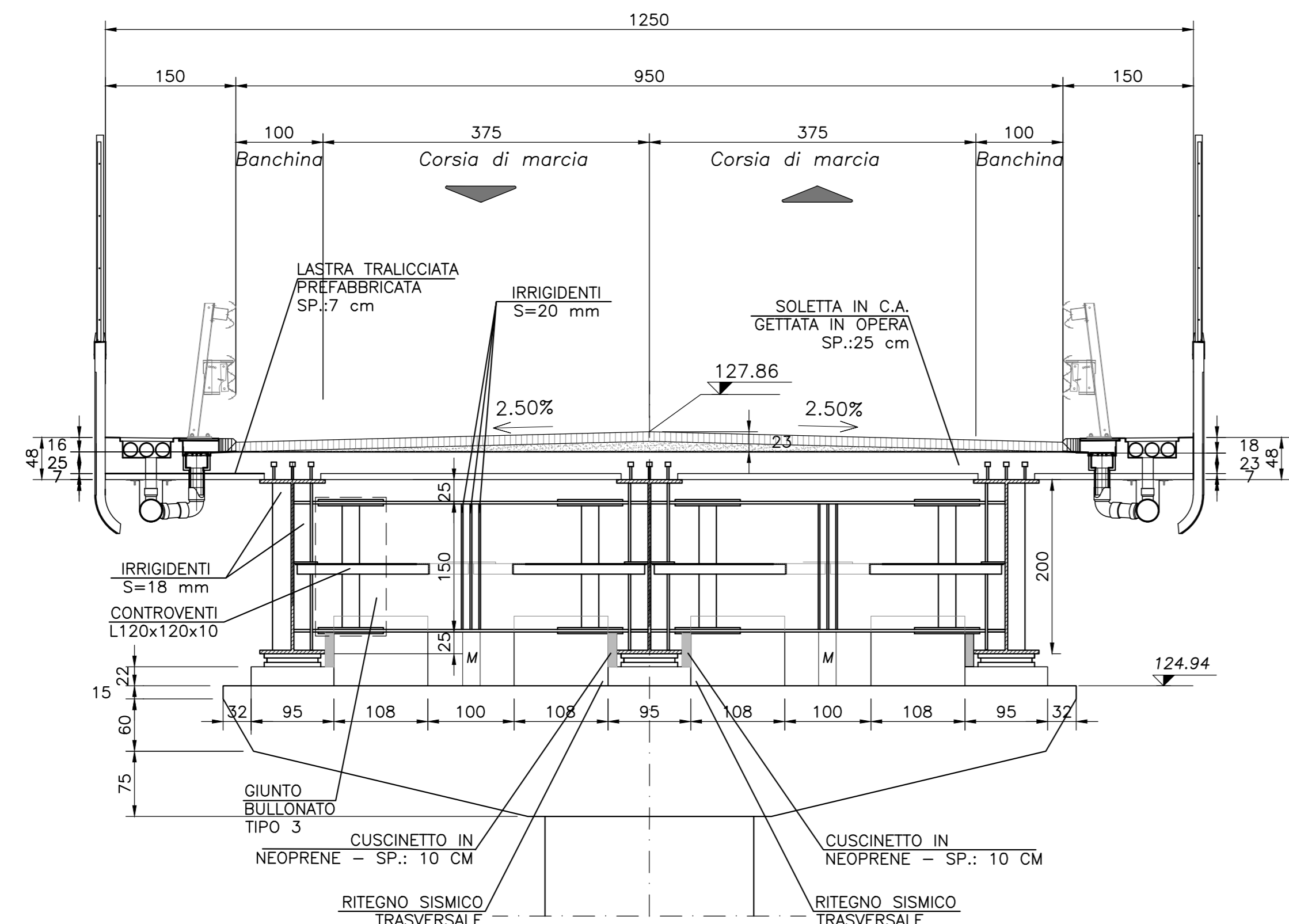
SEZIONE TRASVERSALE C-C LATO ACCIAIO
(Pila 2)
sc 1:50



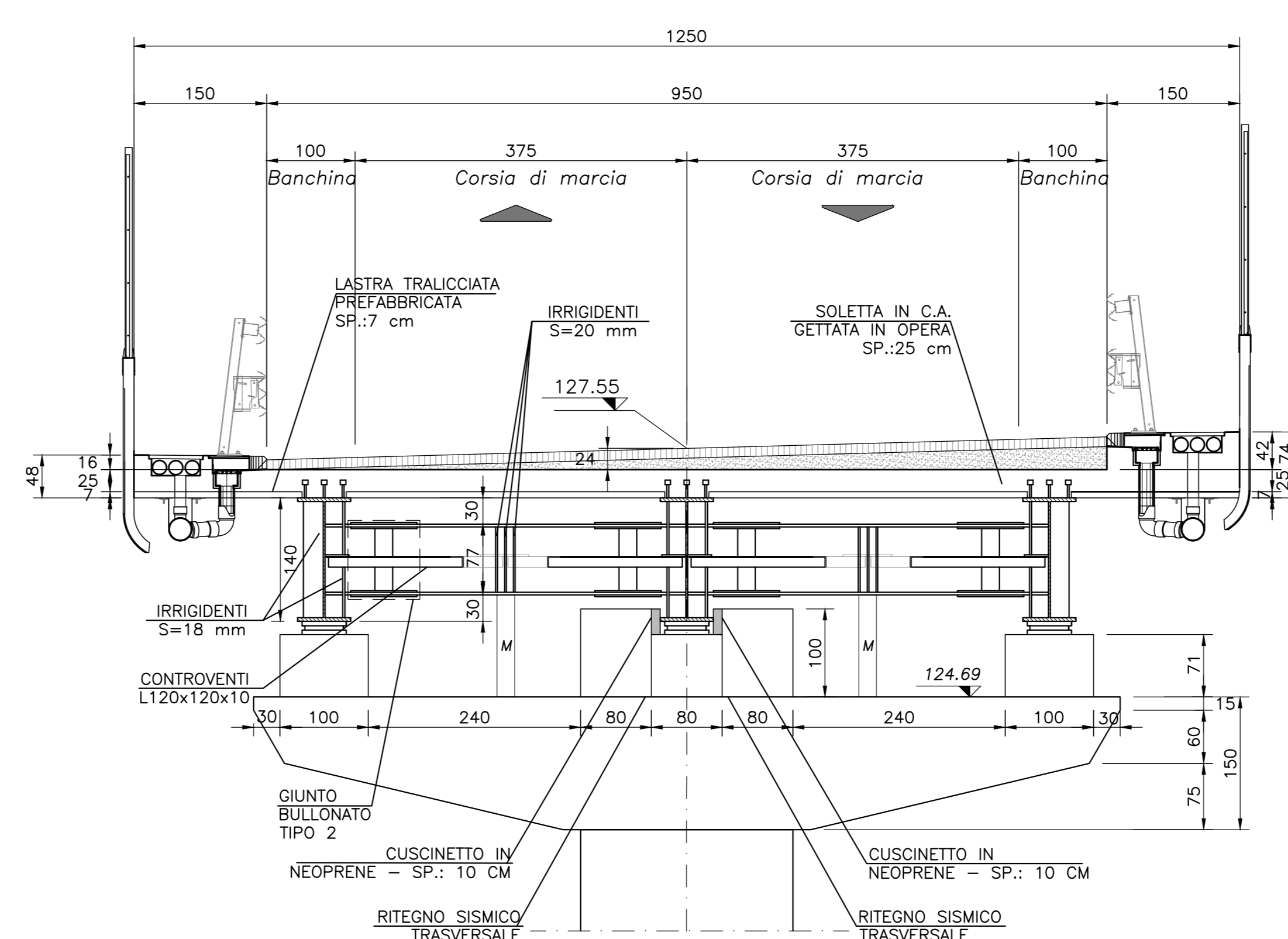
SEZIONE TRASVERSALE D-D
(Pila 3)
sc 1:50



SEZIONE TRASVERSALE E-E
(Pila 4)
sc 1:50



SEZIONE TRASVERSALE F-F LATO ACCIAIO
(Pila 5)
sc 1:50



NOTE GENERALI

- L'ESECUZIONE DELLE OPERE RAPPRESENTATE NEI DISEGNI DOVRA' ESSERE CONFORME ALLE NORME TECNICHE INDICATE NELLE RELAZIONI DI CALCOLO.
- TUTTI I DISEGNI DEBONO ESSERE LETTI IN CORRELAZIONE CON LE RELATIVE RELAZIONI E SPECIFICHE TECNICHE DI CAPITOLATO.
- TUTTE LE QUOTE RELATIVE ALLE OPERE RAPPRESENTATE DOVRANNO ESSERE VERIFICATE MEDIANTE UN ACCURATO RILIEVO GEOMETRICO DA ESEGUIRE PRIMA DELL'ESECUZIONE.

NOTE

- PER LE CARATTERISTICHE DEI MATERIALI SI RIMANDA ALL'ELABORATO GENERALE TT-0000-00-001.
- PER LA TABELLA DI INCIDENZA DELLE ARMATURE SI RIMANDA ALL'ELABORATO IG51-03-E-CV-DX-IV19-0X-001-A00.
- LE POSIZIONI DELLE BARRE "SFILATE" RAPPRESENTATE CON LINEA TRATTEGGIATA COSTITUISCONO UN RIMANDO A POSIZIONI GIÀ SFILATE IN ALTRE VISTE O SEZIONI O A POSIZIONI SIMMETRICHE.

COMMITTENTE:



ALTA SORVEGLIANZA:



GENERAL CONTRACTOR:



INFRASTRUTTURE FERROVIARIE STRATEGICHE DEFINITE DALLA LEGGE OBIETTIVO N.443/01

TRATTA A.V./A.C. TERZO VALICO DEI GIOVI
PROGETTO ESECUTIVO

Interferenza viabilità ex SS10

tratto 0

Carpenteria - Tav.3

GENERAL CONTRACTOR Consorzio Cociv Via N. Sallustiana		DIRETTORE LAVORI		SCALA: 1:200
COMMESSA IG51	LOTTO 04	FASE E	ENTE CV	TIPO DOC BZ
OPERADISCIPLINA IV190X		PROGETTO 002		REV. A

Rev.	Descrizione emissione	Redatto	Data	Verificato	Data	Progettista	Data	IL PROGETTISTA
A00	Prima emissione	M. Rinaldi	15/05/2014	A. Nazzari	15/05/2014	A. Patomba	15/05/2014	
A01	Aggiornamento cartello	M. Rinaldi	25/11/2015	A. Nazzari	25/11/2015	A. Manzanella	25/11/2015	
A02	Revisione per cambio lotto	M. Rinaldi	22/03/2017	A. Nazzari	22/03/2017	A. Manzanella	22/03/2017	