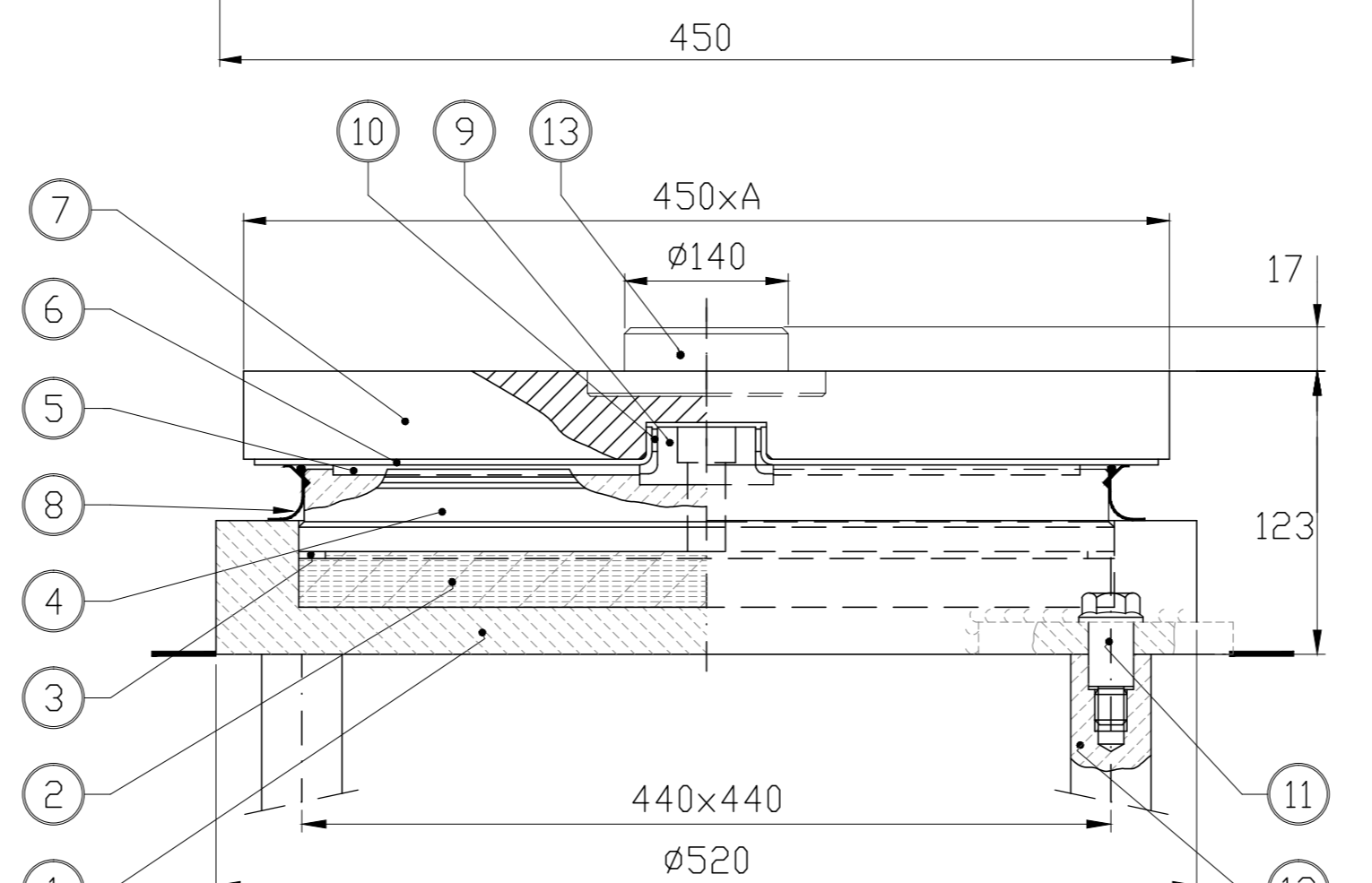
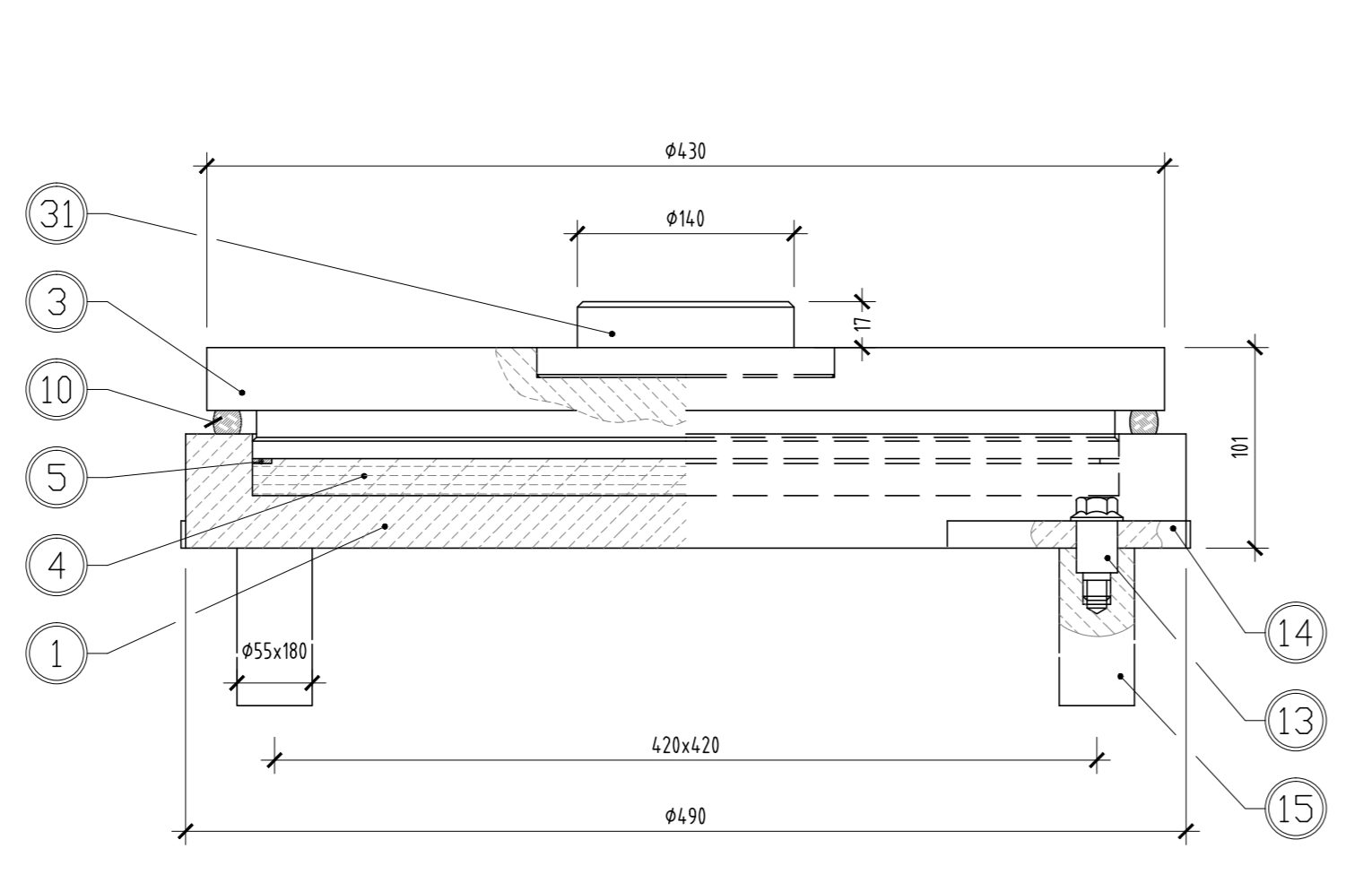
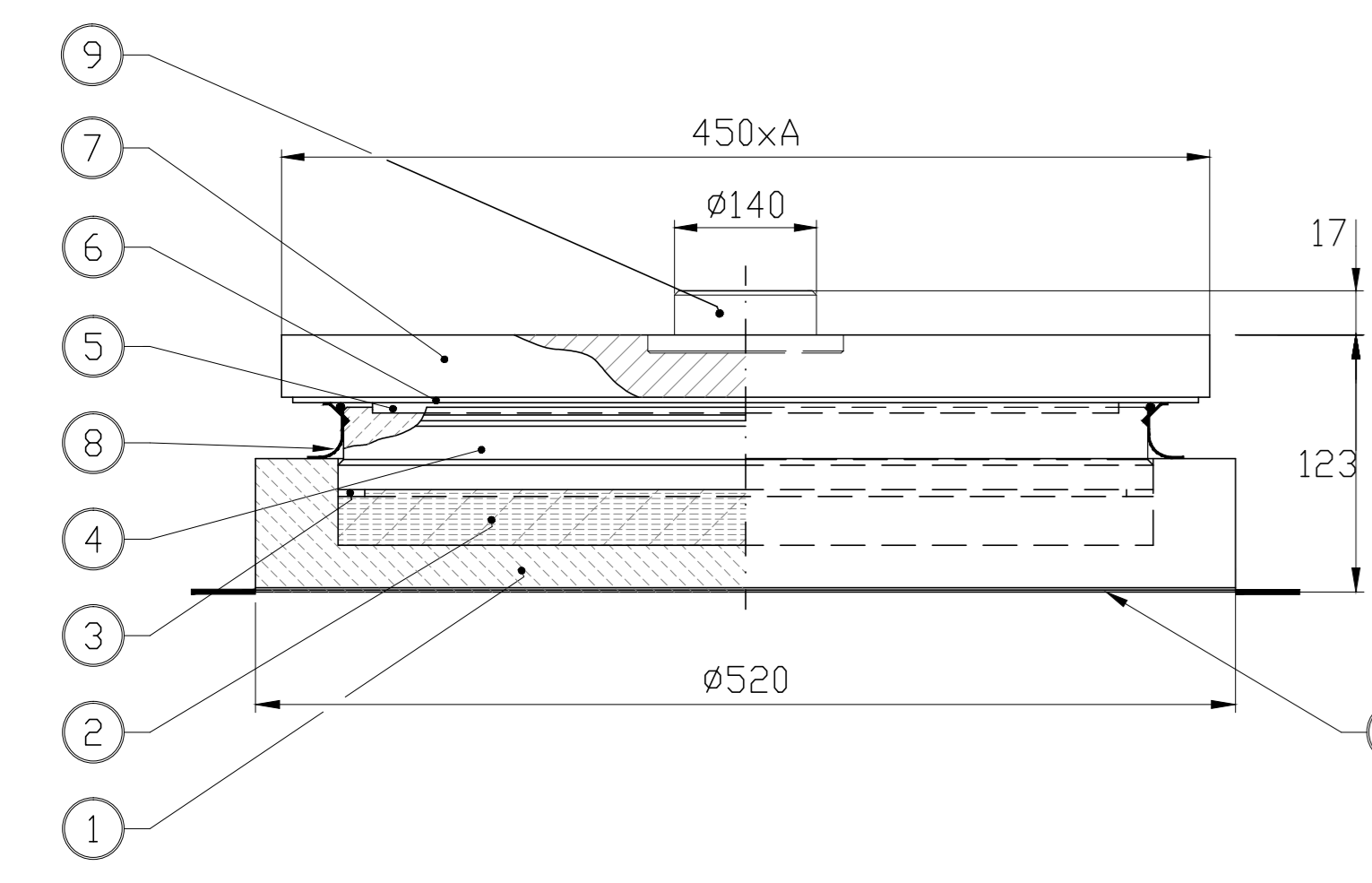
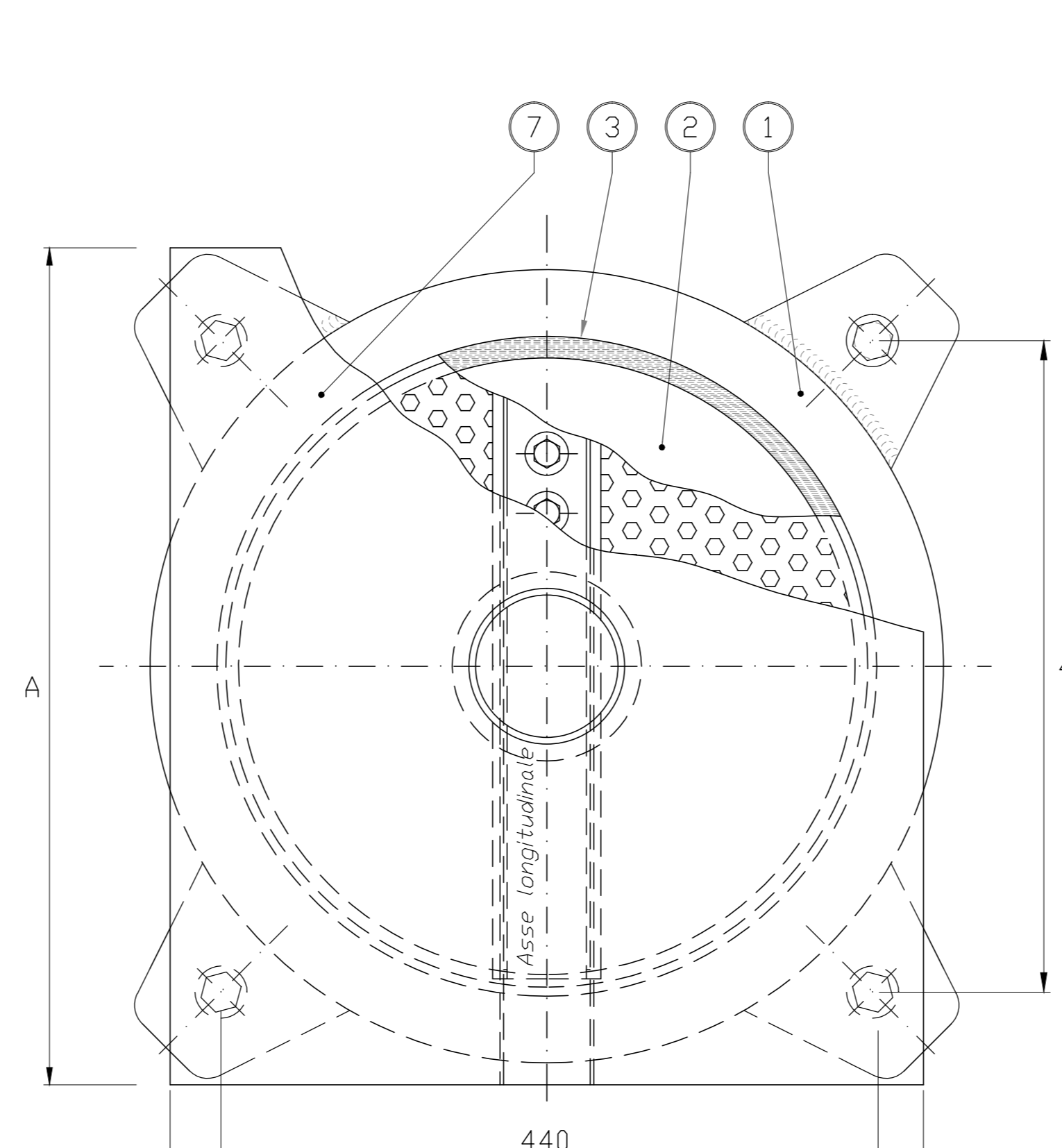
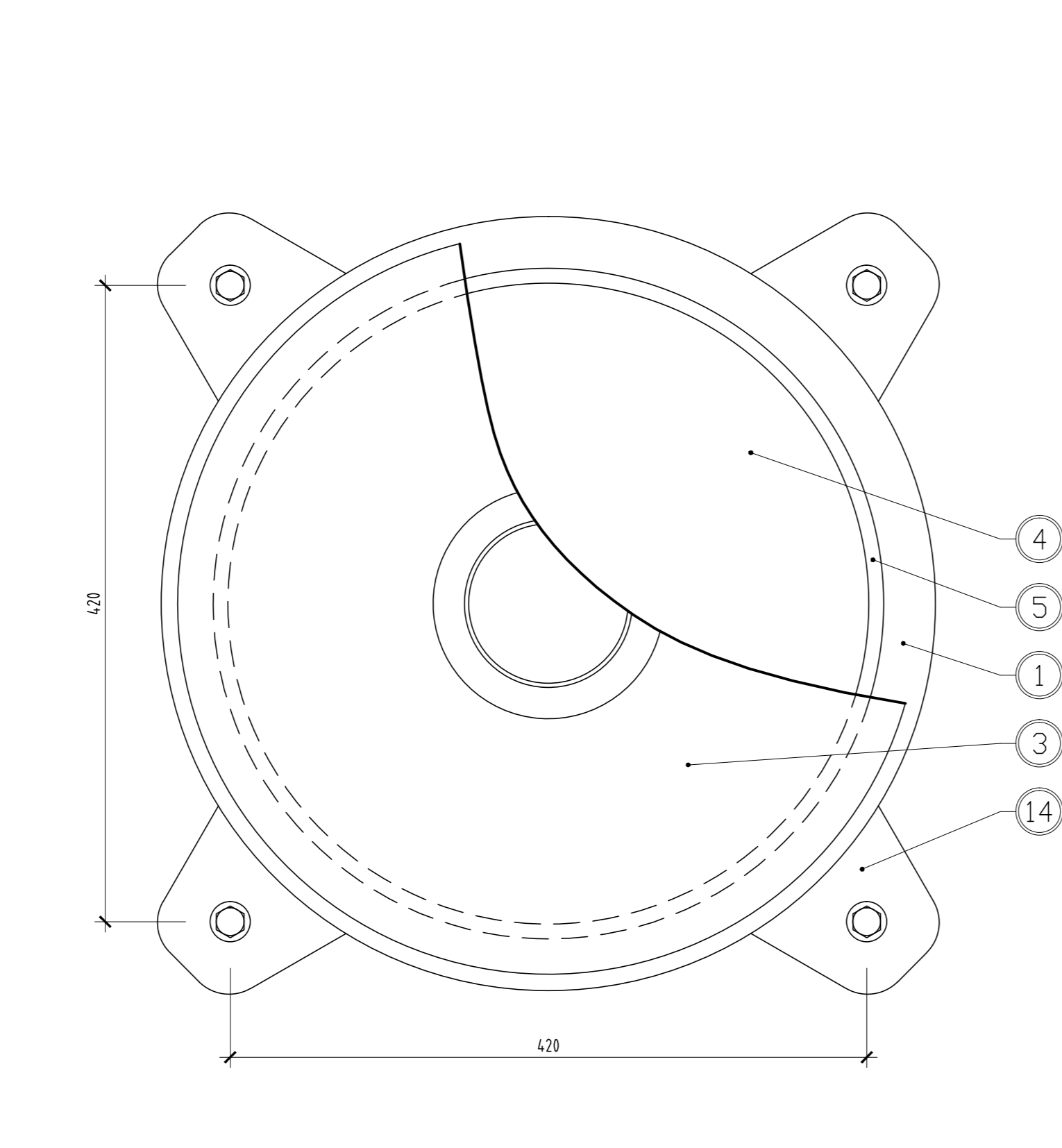
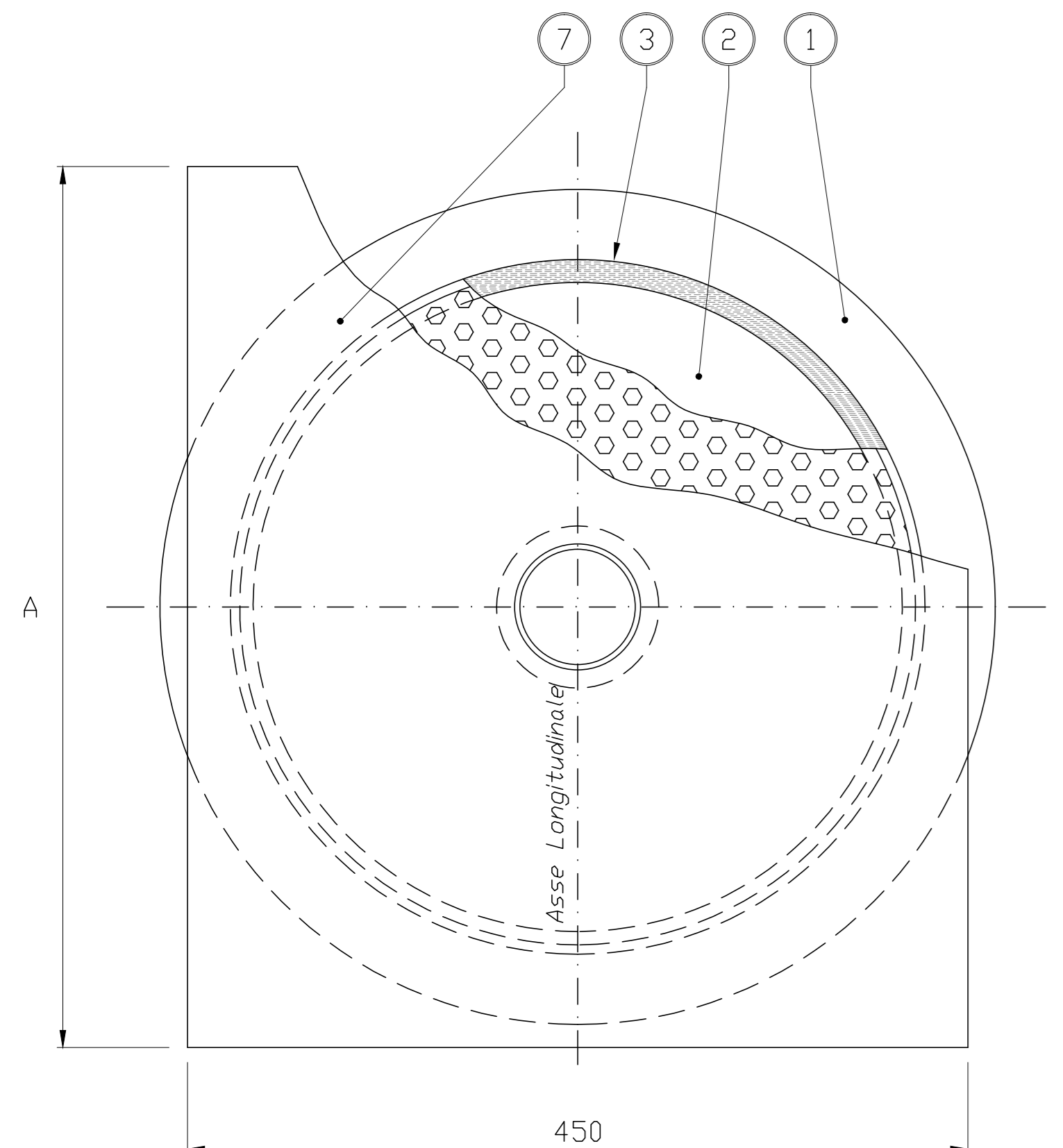


PARTICOLARE APPOGGIO TIPO MULTIDIREZIONALE

PARTICOLARE APPOGGIO TIPO FISSO

PARTICOLARE APPOGGIO TIPO UNIDIREZIONALE



PDS, PEZZI	DESCRIZIONE - DIMENSIONI	MATERIALE	CODICE	REV.
10	Rigature aggancio resina			
9	1 Perno d'ancoraggio Ø140mm	S275JR EN 10025		
8	1 Parapolvere	Gomma		
7	1 Elemento superiore	S275JR EN 10025		
6	2 Lamiera di scorrimento	X5 CrNiMo 17/12		
5	2 Pattino antifrizione	PTFE		
4	1 Elemento intermedio	S275JR EN 10025		
3	1 Anello antiestrusione	P-DT 58		
2	1 Disco	Gomma		
1	1 Elemento di base	S275JR EN 10025		

PDS, PEZZI	DESCRIZIONE - DIMENSIONI	MATERIALE	CODICE	REV.
31	1 Perno d'ancoraggio	S275JR EN 10025		
15	4 Zanca d'ancoraggio	1 C40 TQ+T EN 10025		
14	4 Durecchia d'ancoraggio	S355J2G3 EN 10025		
13	4 Spina di fissaggio	Classe 12.9		
10	1 Parapolvere	Gomma		
5	1 Anello antiestrusione	P-CuZn 40 Pb 2		
4	1 Disco in gomma	5045 Sh/A		
3	1 Elemento superiore	S355JR EN 10025		
1	1 Elemento di base	S355JR EN 10025		

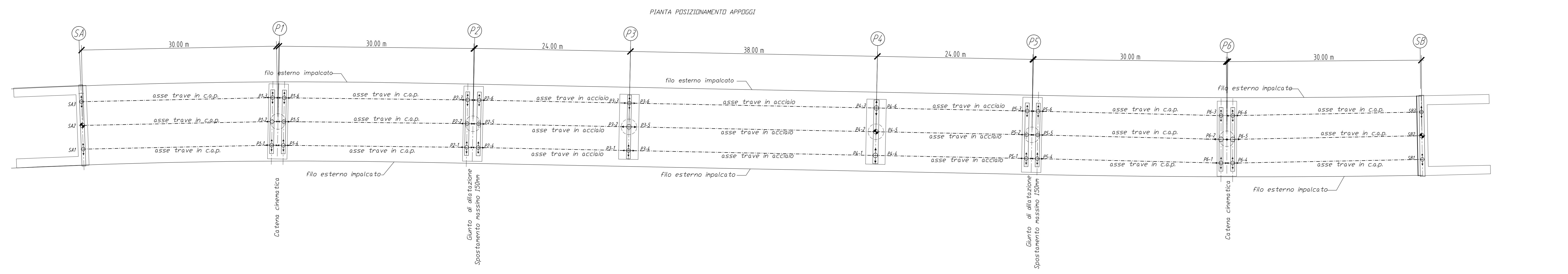
PDS, PEZZI	DESCRIZIONE - DIMENSIONI	MATERIALE	CODICE	REV.
13	1 Perno Ø140mm	S275JR EN 10025		
12	4 Bussola di ancoraggio Ø55x180	1 C40 TQ+T		
11	4 Vite di ancoraggio M20	Classe 12.9		
10	2 Listello laterale	Materiale composito		
9	1 Guida centrale	S355J2G3 EN 10025		
8	1 Parapolvere	Gomma		
7	1 Elemento superiore	S275JR EN 10025		
6	2 Lamiera di scorrimento	X5 CrNiMo 17/12		
5	2 Pattino antifrizione	PTFE		
4	1 Elemento intermedio	S275JR EN 10025		
3	1 Anello antiestrusione	P-DT 58		
2	1 Disco	Gomma		
1	1 Elemento di base	S275JR EN 10025		

SOTTOSTRUTTURA/APPOGGIO	TRAVI	TIPOLOGIA	DIREZIONE	CONDIZIONI STATICHE			CONDIZIONI SISMICHE		
				N [kN]	V _{max} [kN]	V _{min} [kN]	N [kN]	V _{max} [kN]	V _{min} [kN]
SPALLA A (FISSA)	A1	C.A.P.	unidirezionale trasversale	2.915,30	120,79	0,00	1.859,74	55,79	159,68
	A2	C.A.P.	fisso	2.319,29	103,93	198,00	1.297,68	1.955,13	0,00
	A3	C.A.P.	unidirezionale trasversale	2.299,68	102,32	0,00	1.244,12	37,32	159,68
PLA 1 (MOBILE)	P1-1	C.A.P.	multidirezionale	2.915,30	55,79	0,00	1.859,74	55,79	159,68
	P1-2	C.A.P.	unidirezionale longitudinale	2.319,29	38,93	205,88	1.297,68	38,93	159,68
	P1-3	C.A.P.	multidirezionale	2.299,68	37,32	0,00	1.244,12	37,32	159,68
	P1-4	C.A.P.	multidirezionale	2.915,30	55,79	0,00	1.859,74	55,79	159,68
	P1-5	C.A.P.	unidirezionale longitudinale	2.319,29	38,93	205,88	1.297,68	38,93	159,68
	P1-6	C.A.P.	multidirezionale	2.299,68	37,32	0,00	1.244,12	37,32	159,68
PLA 2 (MOBILE)	P2-1	C.A.P.	multidirezionale	2.640,30	47,54	0,00	1.584,74	47,54	159,68
	P2-2	C.A.P.	unidirezionale longitudinale	2.188,04	240,87	0,00	1.166,43	34,99	159,68
	P2-3	C.A.P.	multidirezionale	2.372,18	37,70	0,00	1.256,62	37,70	159,68
	P2-4	ACCIAIO	multidirezionale	1.110,55	14,52	0,00	484,03	14,52	58,08
	P2-5	ACCIAIO	unidirezionale longitudinale	937,64	191,58	0,00	311,12	9,33	37,33
	P2-6	ACCIAIO	multidirezionale	1.110,55	14,52	0,00	484,03	14,52	58,08
PLA 3 (MOBILE)	P3-1	ACCIAIO	multidirezionale	3.608,40	70,88	0,00	2.355,87	70,88	282,70
	P3-2	ACCIAIO	unidirezionale longitudinale	3.055,73	54,16	430,13	1.805,20	54,16	216,62
	P3-3	ACCIAIO	multidirezionale	3.187,17	57,50	0,00	1.916,64	57,50	230,00
PLA 4 (FISSA)	P4-1	ACCIAIO	unidirezionale trasversale	3.608,40	161,68	0,00	2.355,87	70,88	282,70
	P4-2	ACCIAIO	fisso	3.055,73	145,16	430,13	1.805,20	1.819,81	216,62
	P4-3	ACCIAIO	unidirezionale trasversale	3.187,17	145,50	0,00	1.916,64	57,50	230,00
PLA 5 (MOBILE)	P5-1	C.A.P.	multidirezionale	2.372,18	37,70	0,00	1.256,62	37,70	159,68
	P5-2	C.A.P.	unidirezionale longitudinale	2.188,04	34,99	205,88	1.166,43	34,99	159,68
	P5-3	C.A.P.	multidirezionale	2.640,30	47,54	0,00	1.584,74	47,54	159,68
	P5-4	ACCIAIO	multidirezionale	1.110,55	14,52	0,00	484,03	14,52	58,08
	P5-5	ACCIAIO	unidirezionale longitudinale	937,64	9,33	182,25	311,12	9,33	37,33
	P5-6	ACCIAIO	multidirezionale	1.110,55	14,52	0,00	484,03	14,52	58,08
PLA 6 (MOBILE)	P6-1	C.A.P.	multidirezionale	2.299,68	37,32	0,00	1.244,12	37,32	159,68
	P6-2	C.A.P.	unidirezionale longitudinale	2.319,29	38,93	205,88	1.297,68	38,93	159,68
	P6-3	C.A.P.	multidirezionale	2.915,30	55,79	0,00	1.859,74	55,79	159,68
	P6-4	C.A.P.	multidirezionale	2.299,68	37,32	0,00	1.244,12	37,32	159,68
	P6-5	C.A.P.	unidirezionale longitudinale	2.319,29	38,93	205,88	1.297,68	38,93	159,68
	P6-6	C.A.P.	multidirezionale	2.915,30	55,79	0,00	1.859,74	55,79	159,68
SPALLA B (FISSA)	B1	C.A.P.	multidirezionale	2.915,30	120,79	0,00	1.859,74	55,79	159,68
	B2	C.A.P.	unidirezionale longitudinale	2.319,29	103,93	198,00	1.297,68	1.955,13	159,68
	B3	C.A.P.	multidirezionale	2.299,68	102,32	0,00	1.244,12	37,32	159,68

NOTE GENERALI

- L'ESECUZIONE DELLE OPERE RAPPRESENTATE NEI DISEGNI DOVRA' ESSERE CONFORME ALLE NORME TECNICHE INDICATE NELLE RELAZIONI DI CALCOLO.
- TUTTI I DISEGNI DEBbono ESSERE LETTI IN CORRELAZIONE CON LE RELATIVE RELAZIONI E SPECIFICHE TECNICHE DI CAPITOLATO.
- TUTTE LE QUOTE RELATIVE ALLE OPERE RAPPRESENTATE DOVRANNO ESSERE VERIFICATE MEDIANTE UN ACCURATO RILIEVO GEOMETRICO DA ESEGUIRE PRIMA DELL'ESECUZIONE.

NOTA
PER LE CARATTERISTICHE DEI MATERIALI SI RIMANDA ALL'ELABORATO GENERALE IT-000-00-001



COMMITTENTE: **RFI** GRUPPO FERROVIE DELLO STATO ITALIANO

ALTA SORVEGLIANZA: **ITALFERR** GRUPPO FERROVIE DELLO STATO ITALIANO

GENERAL CONTRACTOR: **COCLV**

INFRASTRUTTURE FERROVIARIE STRATEGICHE DEFINITE DALLA LEGGE OBIETTIVO N.443/01
TRATTA A.V./A.C. TERZO VALICO DEI GIOVI
PROGETTO ESECUTIVO

Interferenza viabilità ex SS10 tratto 0

Appoggi

GENERAL CONTRACTOR	DIRETTORE LAVORI	SCALA:
Consorzio Cociv Ing. M. Mezzo		VARIE

COMMESSA	LOTTO	FASE	ENTE	TIPO DOC.	OPERADISCIPLINA	PROGR.	REV.
I 651	04	E	CV	BZ	IV190X	028	A

Rev.	Descrizione emissione	Redatto	Data	Verificato	Data	Progettista	Data	L. PROGETTISTA
A00	Prima emissione	M. Neri	15/05/2014	A. Palomba	15/05/2014	A. Palomba	15/05/2014	
A01	Aggiornamento cartello	M. Neri	25/11/2015	A. Neri	25/11/2015	A. Neri	25/11/2015	
A02	Revisione per cambio lato	M. Neri	22/03/2017	A. Neri	22/03/2017	A. Neri	22/03/2017	

Nome File: 100-04-CV-02-IV190X-028-A02
CUP: F11H0000000000