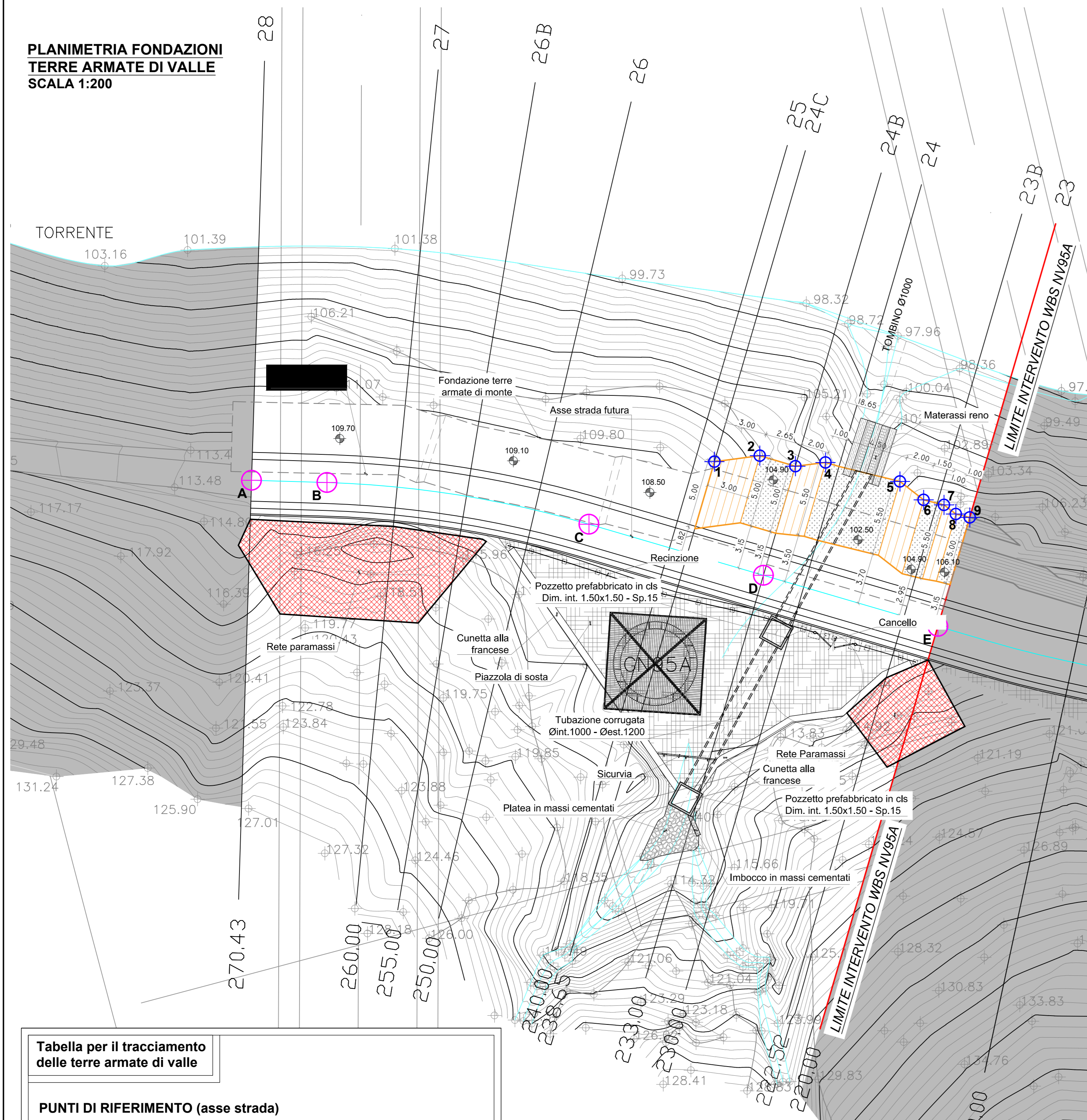


**PLANIMETRIA FONDAZIONI  
TERRE ARMATE DI VALLE  
SCALA 1:200**



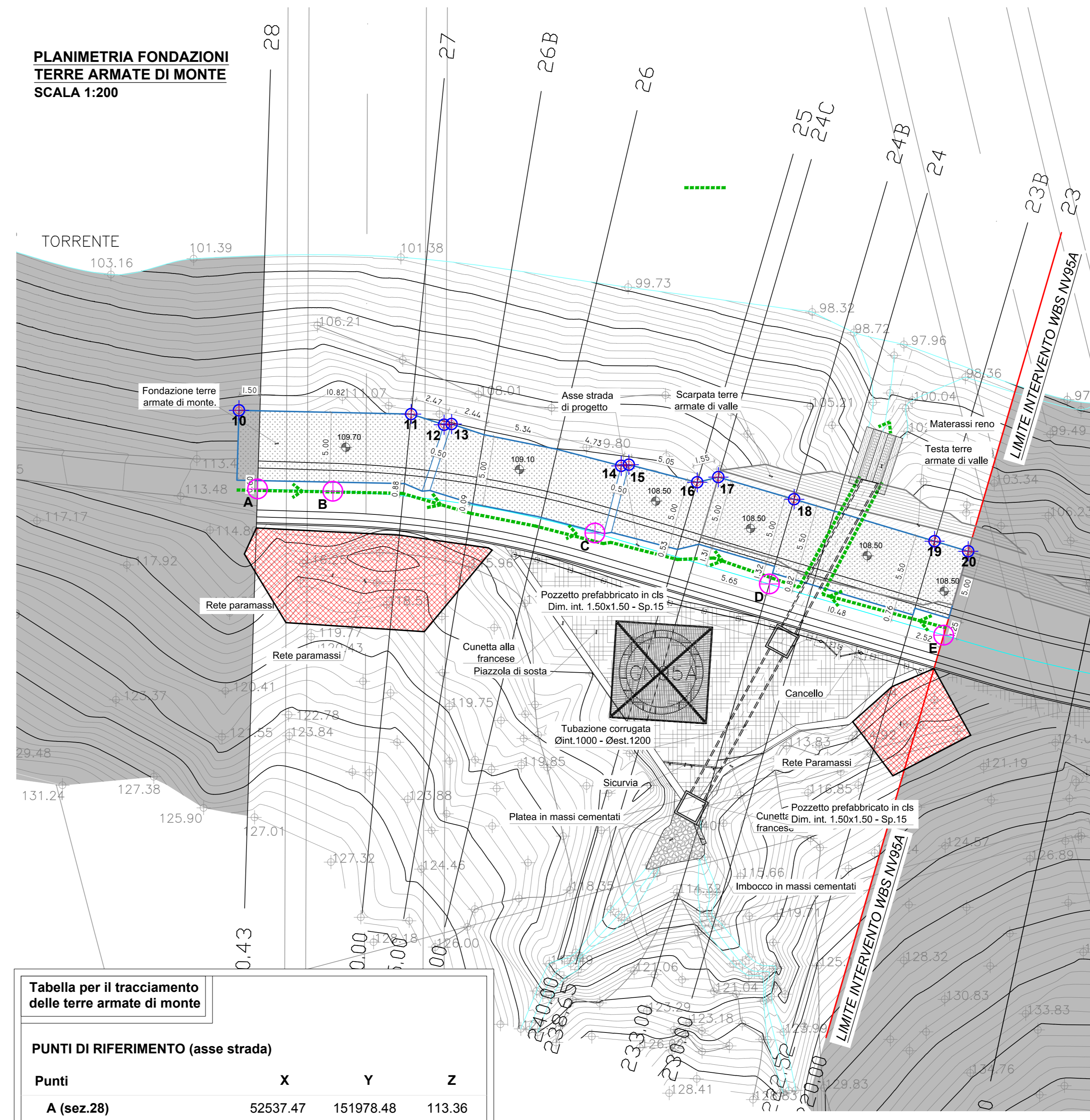
**Tabella per il tracciamento  
delle terre armate di valle**

PUNTI DI RIFERIMENTO (asse strada)			
Punti	X	Y	Z
A (sez.28)	52537.47	151978.48	113.36
B (fine curva)	52542.86	151978.32	113.16
C (inizio curva)	52561.61	151975.33	112.95
D (sez.24B)	52574.09	151971.68	113.38
E (sez.23)	52586.56	151968.03	114.03

PUNTI DI TRACCIAMENTO TERRE ARMATE			
Punti	X	Y	Z
1 fine terre arm. (angolo alto)	52570.58	151979.81	108.50
2	52573.83	151980.24	104.90
3 sez.24B	52576.37	151979.49	104.90
4	52578.53	151979.75	102.50
5	52583.85	151978.39	102.50
6	52585.55	151977.08	104.90
7	52587.00	151976.72	104.50
8	52587.85	151976.06	106.10
9 sez.23	52588.84	151975.82	106.10

**PLANIMETRIA FONDAZIONI  
TERRE ARMATE DI MONTE  
SCALA 1:200**



**Tabella per il tracciamento  
delle terre armate di monte**

PUNTI DI RIFERIMENTO (asse strada)			
Punti	X	Y	Z
A (sez.28)	52537.47	151978.48	113.36
B (fine curva)	52542.86	151978.32	113.16
C (inizio curva)	52561.61	151975.33	112.95
D (sez.24B)	52574.09	151971.68	113.38
E (sez.23)	52586.56	151968.03	114.03

PUNTI DI TRACCIAMENTO TERRE ARMATE			
Punti	X	Y	Z
10 fine terre arm. (fondazione)	52536.14	151984.11	109.70
11 sez. 27	52548.46	151983.84	109.70
12	52550.81	151983.07	109.70
13	52551.35	151983.12	109.10
14	52563.49	151980.13	109.10
15	52564.03	151980.22	108.50
16 sez.25	52568.93	151978.96	108.50
17 sez.24C	52570.44	151979.33	108.50
18 sez.24B	52575.85	151977.75	108.50
19 sez.23B	52585.90	151974.75	108.50
20 sez.23	52588.32	151974.03	108.50

**LEGENDA:**

- Aree con quota fondazioni costante
- Impronta fondazioni terre armate di monte
- Impronta fondazioni terre armate di valle
- Tubazione drenaggio terre armate
- Rete paramassi
- Asse futura strada
- Punti di riferimento su asse strada
- Punti per tracciamento terre armate

COMMITTENTE:



ALTA Sorveglianza:



GENERAL CONTRACTOR:



INFRASTRUTTURE FERROVIARIE STRATEGICHE DEFINITE DALLA  
LEGGE OBIETTIVO N.443/01  
TRATTA A.V./A.C. TERZO VALICO DEI GIOVI  
PROGETTO ESECUTIVO

Viabilità di accesso al pozzo interconnessione 1

- PLANIMETRIA FONDAZIONI TERRE ARMATE  
- TRACCIAMENTO TERRE ARMATE

GENERAL CONTRACTOR <b>Cociv</b> Ing. N. Mestro		DIRETTORE LAVORI	SCALA: 1:200
--	--	------------------	-----------------

COMMESSA	LOTTO	FASE	ENTE	TIPO DOC.	OPERADISCIPLINA	PROGR.	REV.
IG51	04	E	CV	P9	NV95AX	003	A

Rev.	Descrizione emissione	Redatto	Data	Verificato	Data	Progettista	Data	IL PROGETTISTA
A00	Prima emissione	ITEC	15/05/17	COCIV	15/05/17	A. Mancarella	15/05/17	