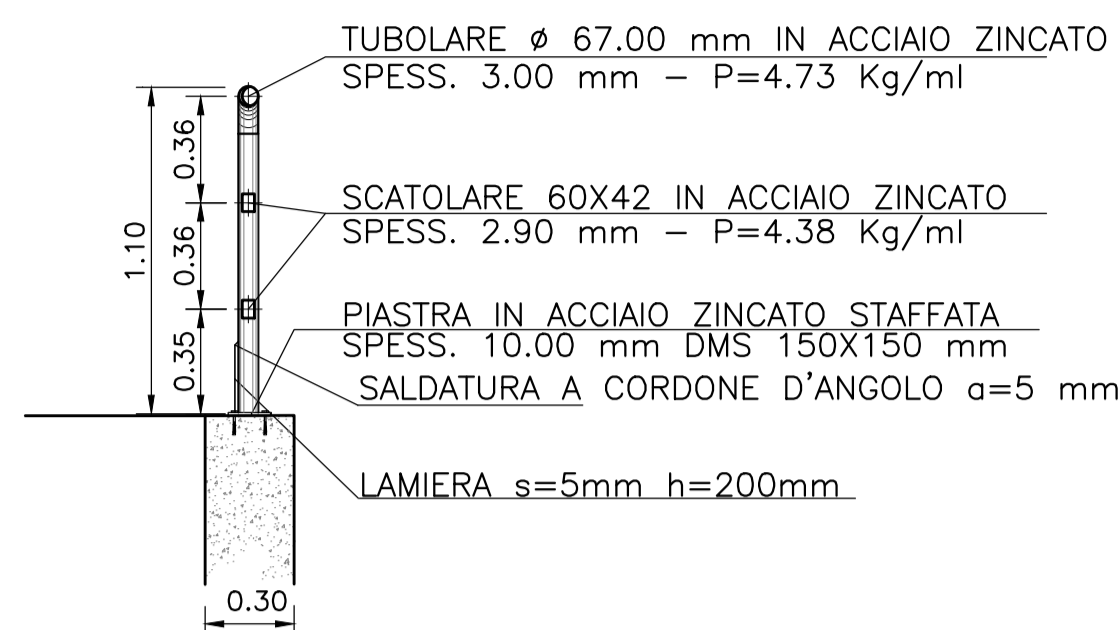


PARAPETTO CON PROFILATI IN ACCIAIO TUBOLARE

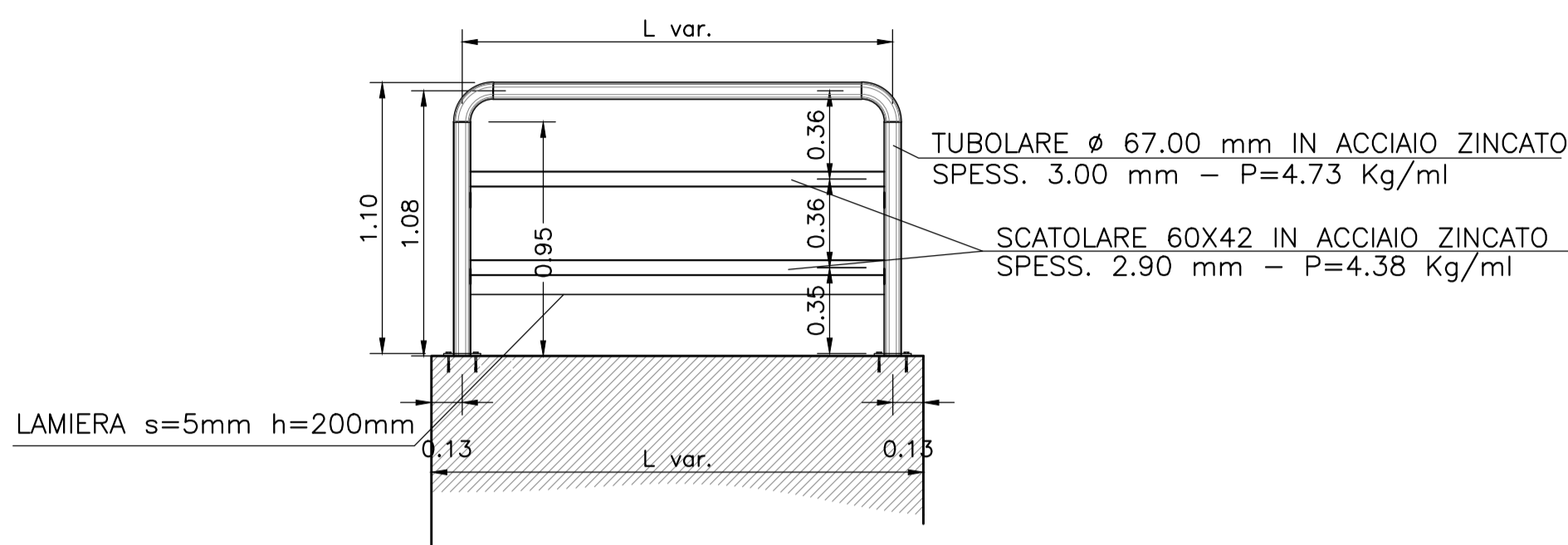
SEZIONE CORRENTE PARAPETTO CON PARAPIEDE

sc 1:25



(LATO IMMISSIONE FOSSO)

sc 1:25

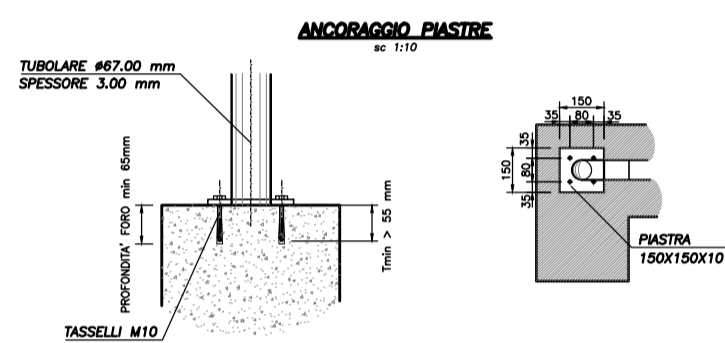
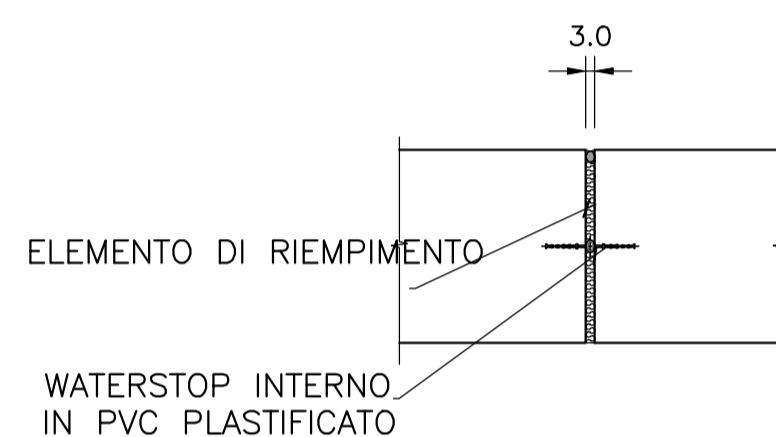


NOTA

ZINCATURA: ZINCATURA A CALDO, SECONDO NORMA EUROPEA EN-ISO-1461/99; RITOCOCCO A FREDDO OVE VENGANO REALIZZATE SALDATURE

PARTICOLARE GIUNTO WATER-STOP

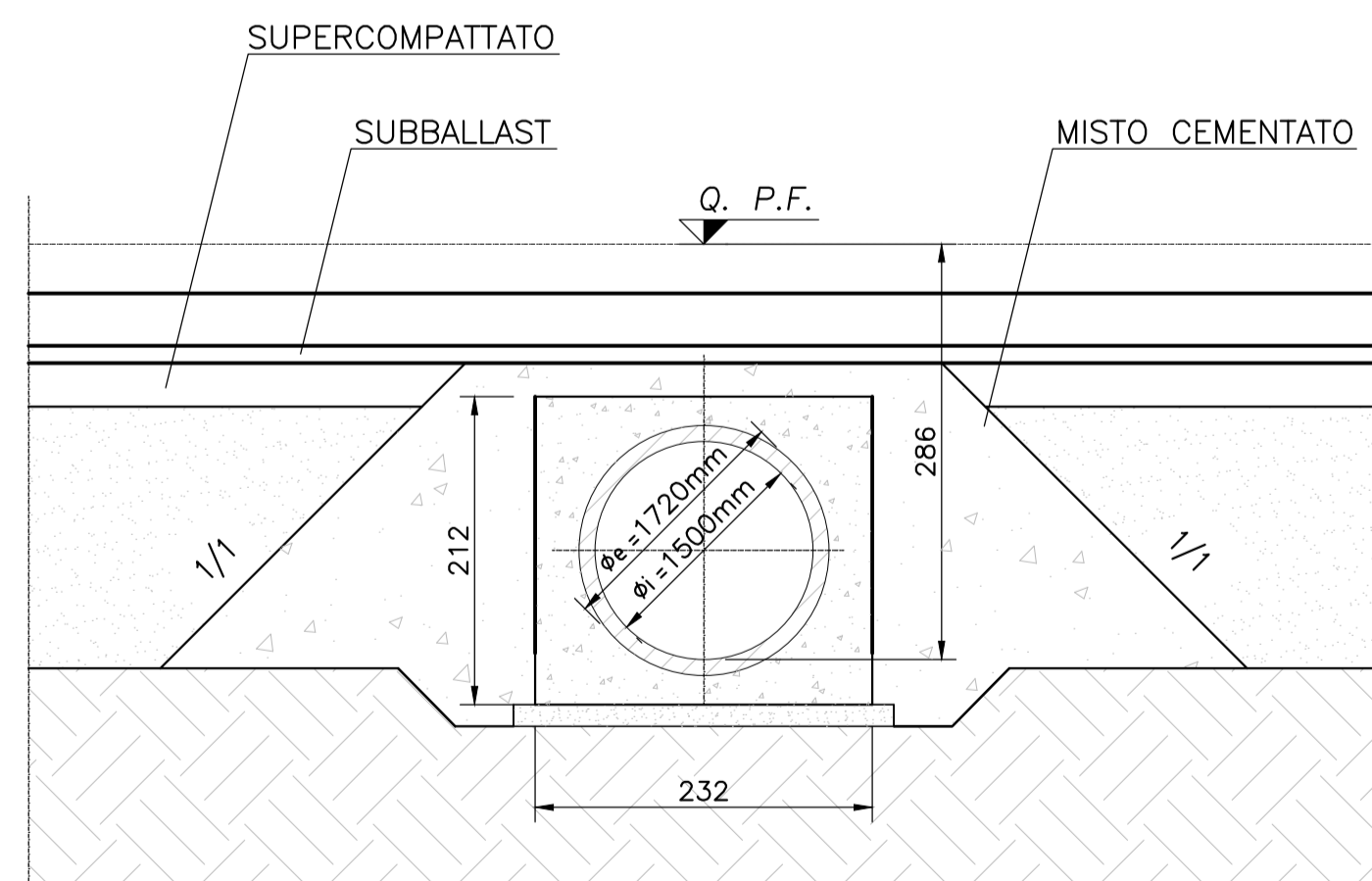
sc 1:25



TOMBINO CIRCOLARE IDRAULICO d1500mm INGLOBATO IN STRUTTURA SCATOLARE

sc 1:50

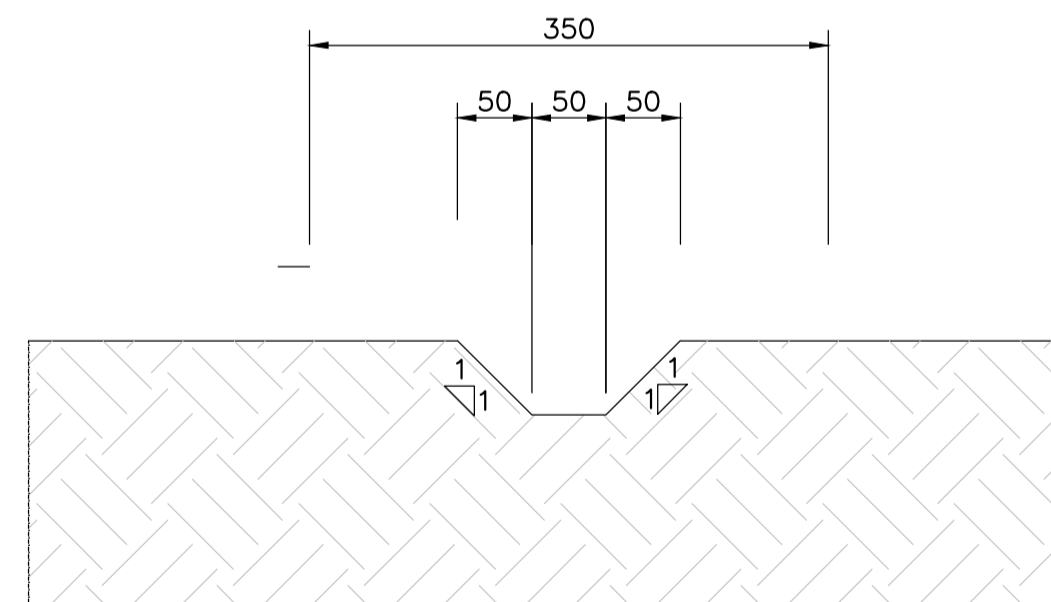
Sezione schematica trasversale al tombino Fondo scorrevole a -2.86m da P.F.



CANALE IN INGRESSO (sez: X-X)

sc 1:50

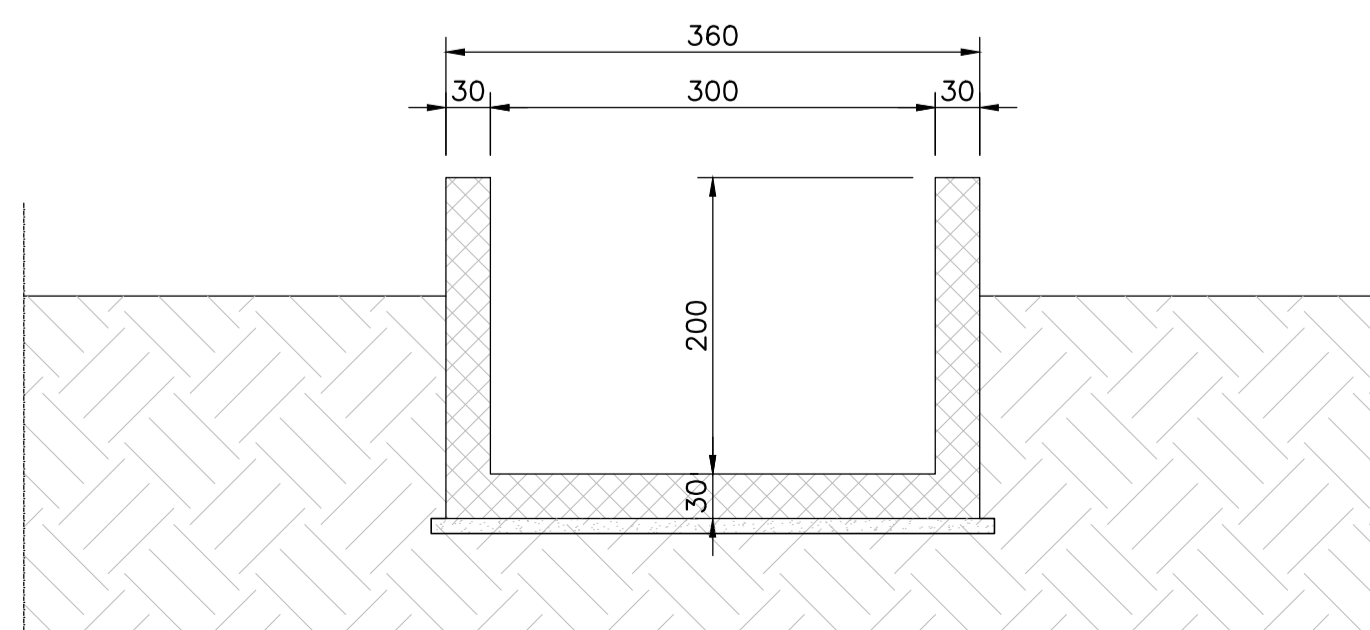
Sezione schematica trasversale al canale Sezione trapezia 1.5x1.0m - pendenza 0.2% - terra



CANALE IN USCITA (sez: Y-Y)

sc 1:50

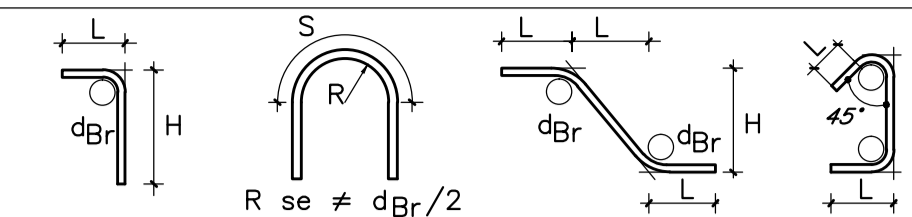
Sezione schematica trasversale al canale Sezione rettangolare 3x2m - pendenza 0.2% - calcestruzzo



- 1) RECINZIONE CON RETE A MAGLIE QUADRE 60X60mm FILO Ø3mm, TIPO F.S.
- 2) TRATTAMENTI DI PROTEZIONE: ZINCATURA A CALDO SECONDO LA NORMA EUROPEA UNI EN ISO 1461/99
- 3) SUI RITTI E' PREVISTA SOLO LA RECINZIONE E NON IL MANCORRENTE

MATERIALI

Legenda misure :



Diametro piegature $d_{br}$ :	
Ø Barra <20	$d_{br} = 4\phi$
Ø Barra ø20 - ø26	$d_{br} = 7\phi$

CALCESTRUZZI

MAGRONE DI PULIZIA E LIVELLAMENTO

- RESISTENZA MEDIA :  $R_m \geq 15$  MPa
- CONTENUTO MIN. CEMENTO : 150 kg/mc

TOMBINI IDRAULICI

- CLASSE DI RESISTENZA : C32/40
- CLASSE DI ESPOSIZIONE : XC2
- COPRIFERRO : C = 40 mm
- CLASSE DI CONSISTENZA SLUMP : S3-S5
- DIAMETRO MAX AGGREGATO : 32 mm
- CLASSE CONTENUTO CLORURI : Cl 0.2

CANALI GETTATI IN OPERA

- CLASSE DI RESISTENZA : C25/30
- CLASSE DI ESPOSIZIONE : XC2
- COPRIFERRO : C = 40 mm
- CLASSE DI CONSISTENZA SLUMP : S3-S5
- DIAMETRO MAX AGGREGATO : 32 mm
- CLASSE CONTENUTO CLORURI : Cl 0.2

ARMATURE PER C.A. E C.A.P.

ACCIAIO PER ARMATURE LENTE

- B450C

COPRIFERRO MINIMO

(distanza tra superficie esterna dell'armatura, comprese staffe e collegamenti, e la superficie stessa del calcestruzzo)

- STRUTTURE FUORI TERRA : 30-40 mm
- STRUTTURE INTERRATE : 40 mm

IMPERMEABILIZZAZIONI

- IMPALCATI ED ESTRADOSSO TOMBINI:
- IMPERMEABILIZZAZIONE CON GUAINA PREFORMATA (Sp. min = 4 mm -  $L_{min} = 1,00$  m), ARMATA CON TESSUTO NON TESSUTO DI POLIESTERE DEL PESO NON INFERIORE A 300g/mq

NOTE GENERALI

- I DATI RIPORTATI NELLA PRESENTE TABELLA SONO RICAVATI DAL CAPITOLATO ANAS ANNO 2000

COMMITTENTE:



ALTA Sorveglianza:



GENERAL CONTRACTOR:



INFRASTRUTTURE FERROVIARIE STRATEGICHE DEFINITE DALLA LEGGE OBIETTIVO N.443/01

TRATTA A.V./A.C. TERZO VALICO DEI GIOVI PROGETTO ESECUTIVO

RILEVATO TORTONA

Sistemazioni idrauliche tombino f 1500 a PK 49+585

Tratto 0

Dettagli costruttivi

GENERAL CONTRACTOR Consorzio <b>Cociv</b> Ing. N. Meistro	DIRETTORE LAVORI	SCALA: VAR
--	------------------	---------------

COMMESSA	LOTTO	FASE	ENTE	TIPO DOC.	OPERA/DISCIPLINA	PROGR.	REV.
IG51	04	E	CV	BZ	RI1903	007	A

Rev.	Descrizione emissione	Redatto	Data	Verificato	Data	Progettista Integratore	Data	IL PROGETTISTA
A00	Prima emissione	E. Caruso	15/05/2014	A. Nastasi	15/05/2014	A. Palomba	15/05/2014	
A01	Aggiornamento cartiglio	E. Caruso	25/11/2015	A. Nastasi	25/11/2015	A. Mancarella	25/11/2015	
A02	Revisione per cambio lotto	E. Caruso	22/03/2017	A. Nastasi	22/03/2017	A. Mancarella	22/03/2017	

n. Etab.

Nome File: IG51-04-E-CV-82-R19-03-007-A02  
CUP: F81H9200000008