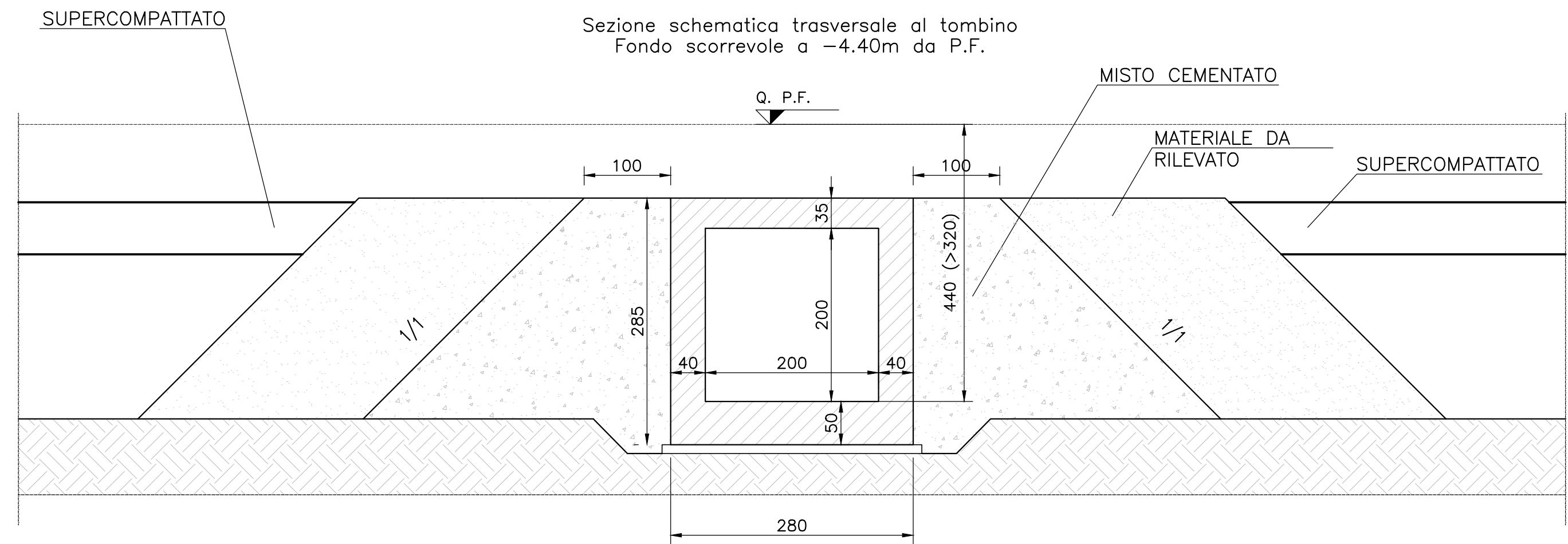


**MANUFATTO SCATOLARE IDRAULICO 200x200cm**

sc 1:50

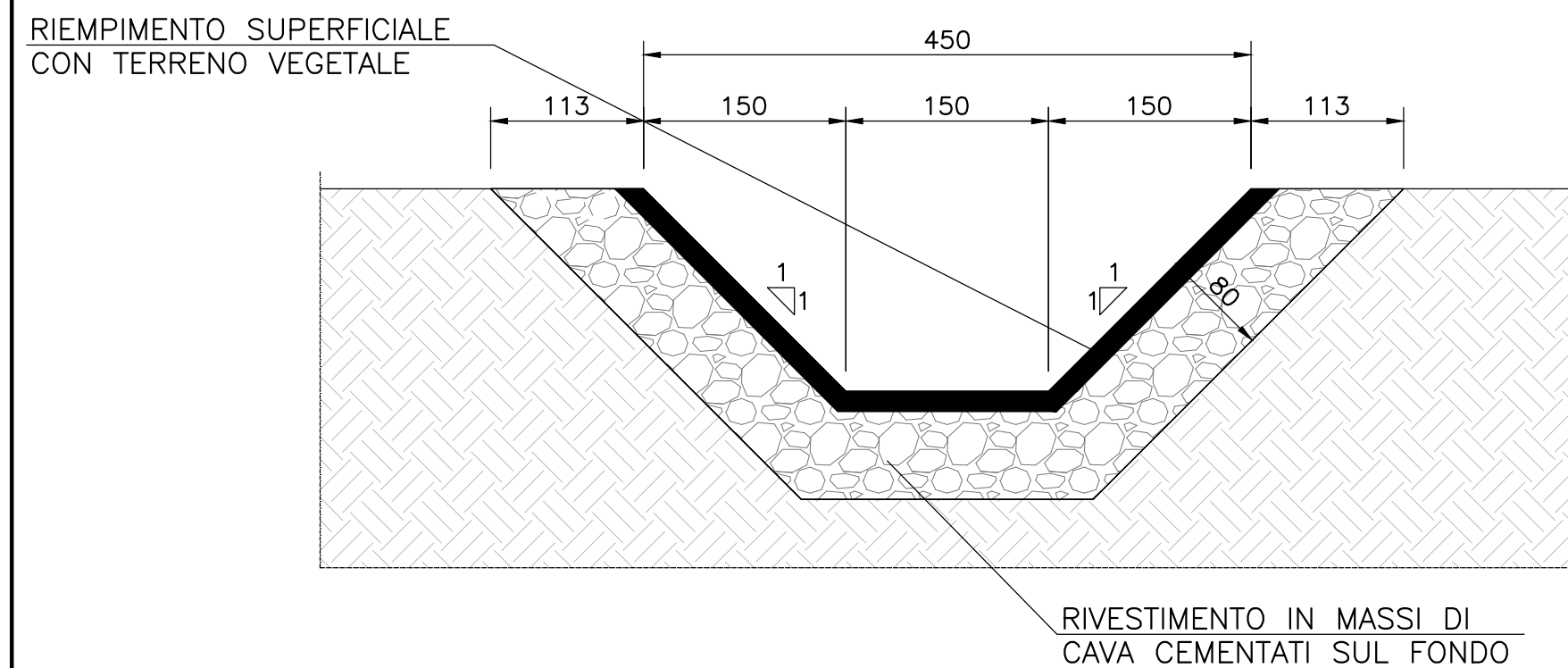
Sezione schematica trasversale al tombino  
Fondo scorrevole a -4.40m da P.F.



**CANALE IN INGRESSO (sez: Z-Z)**

sc 1:50

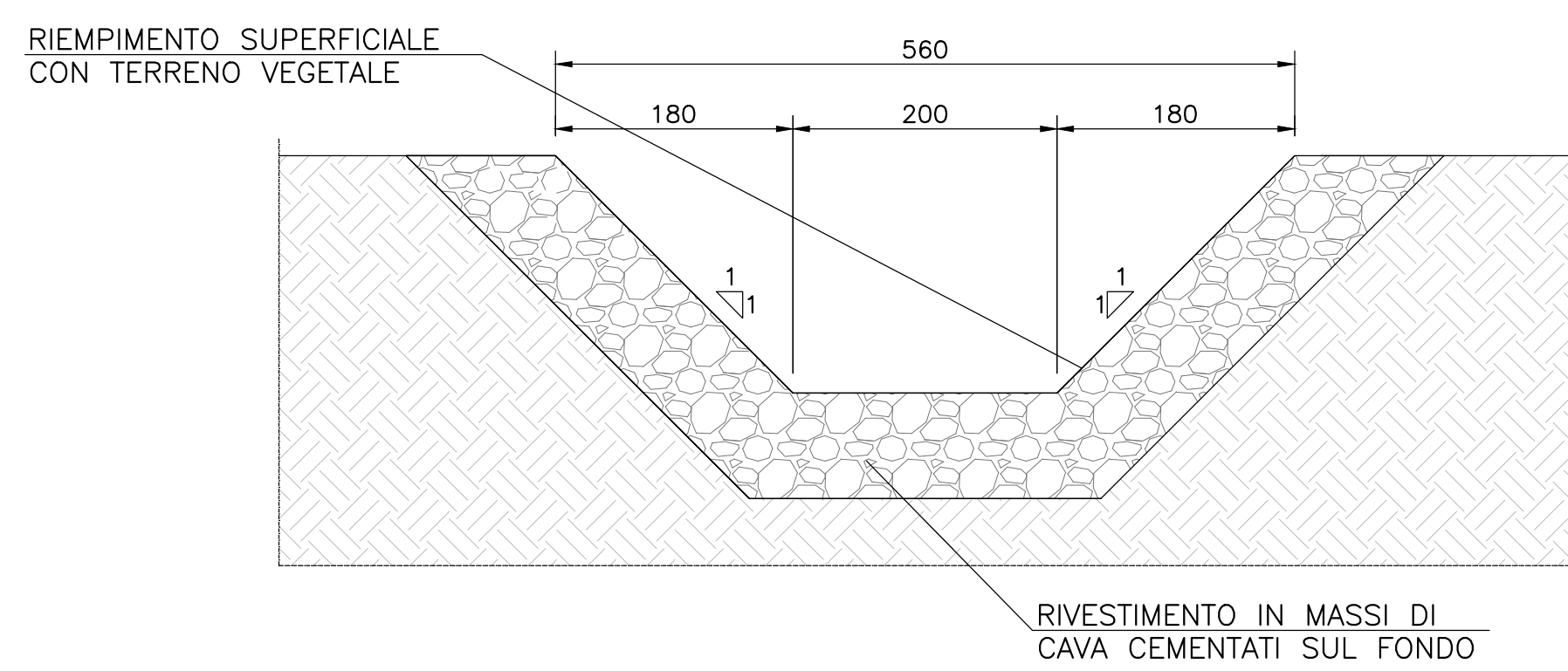
Sezione schematica trasversale al canale  
Sezione trapezia 1.5x1.5m - pendenza 0.2%



**CANALE IN USCITA (sez: Y-Y)**

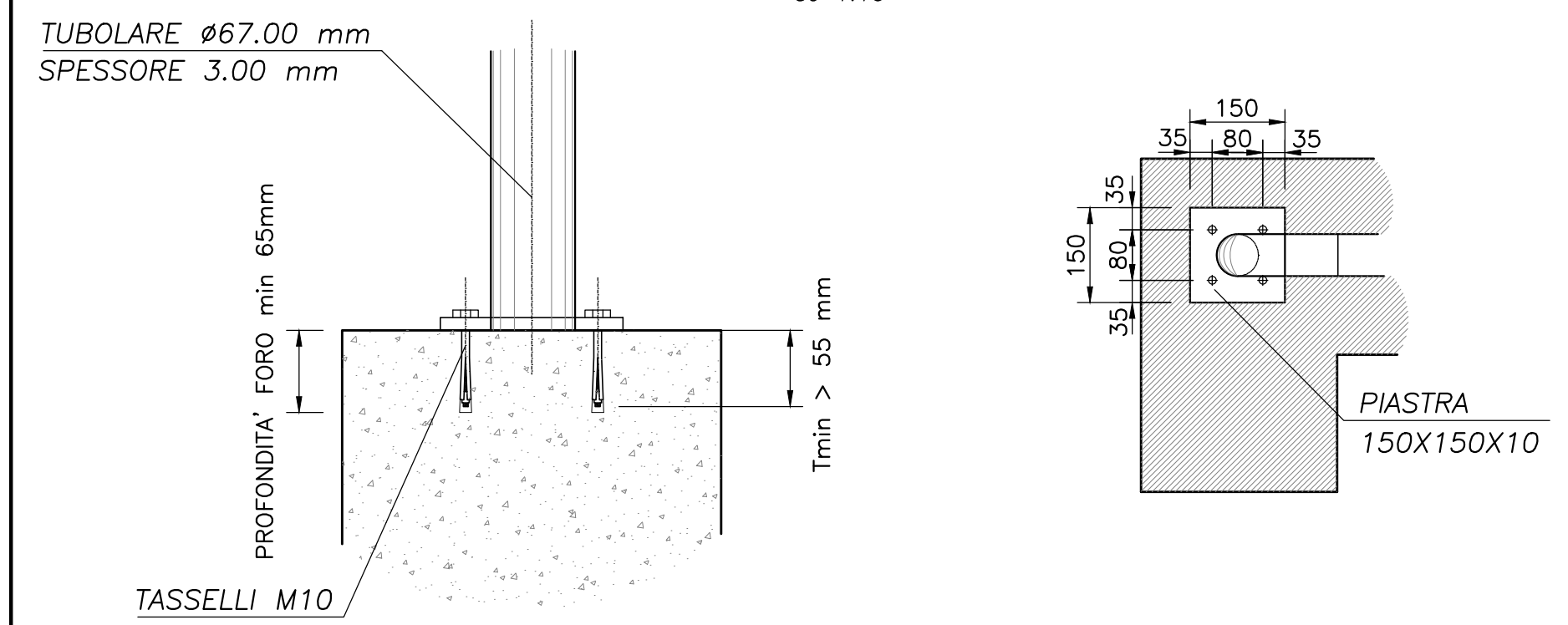
sc 1:50

Sezione schematica trasversale al canale  
Sezione trapezia 2.0x1.8m



**ANCORAGGIO PIASTRE**

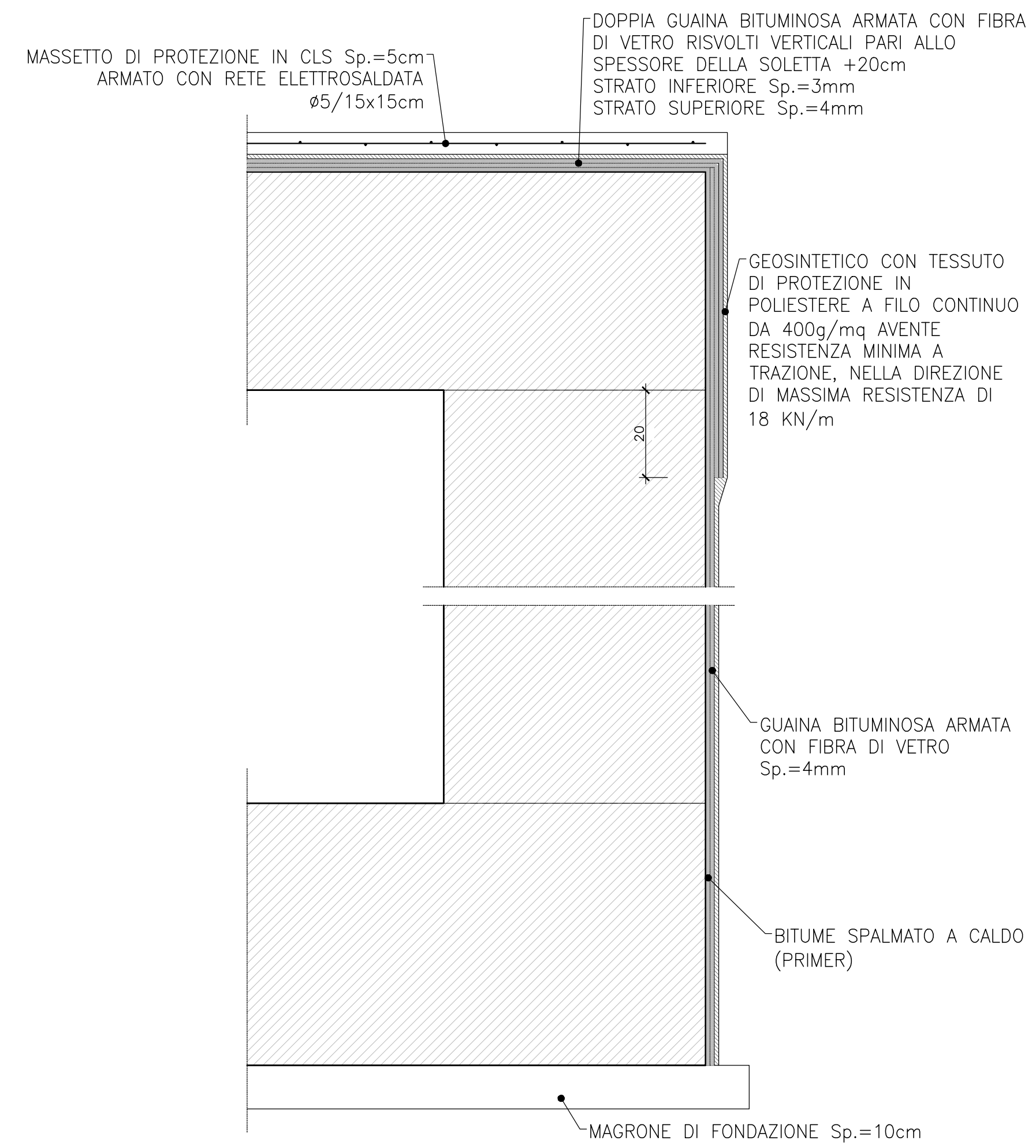
sc 1:10



**PARTICOLARE IMPERMEABILIZZAZIONE**

**GETTO IN OPERA**

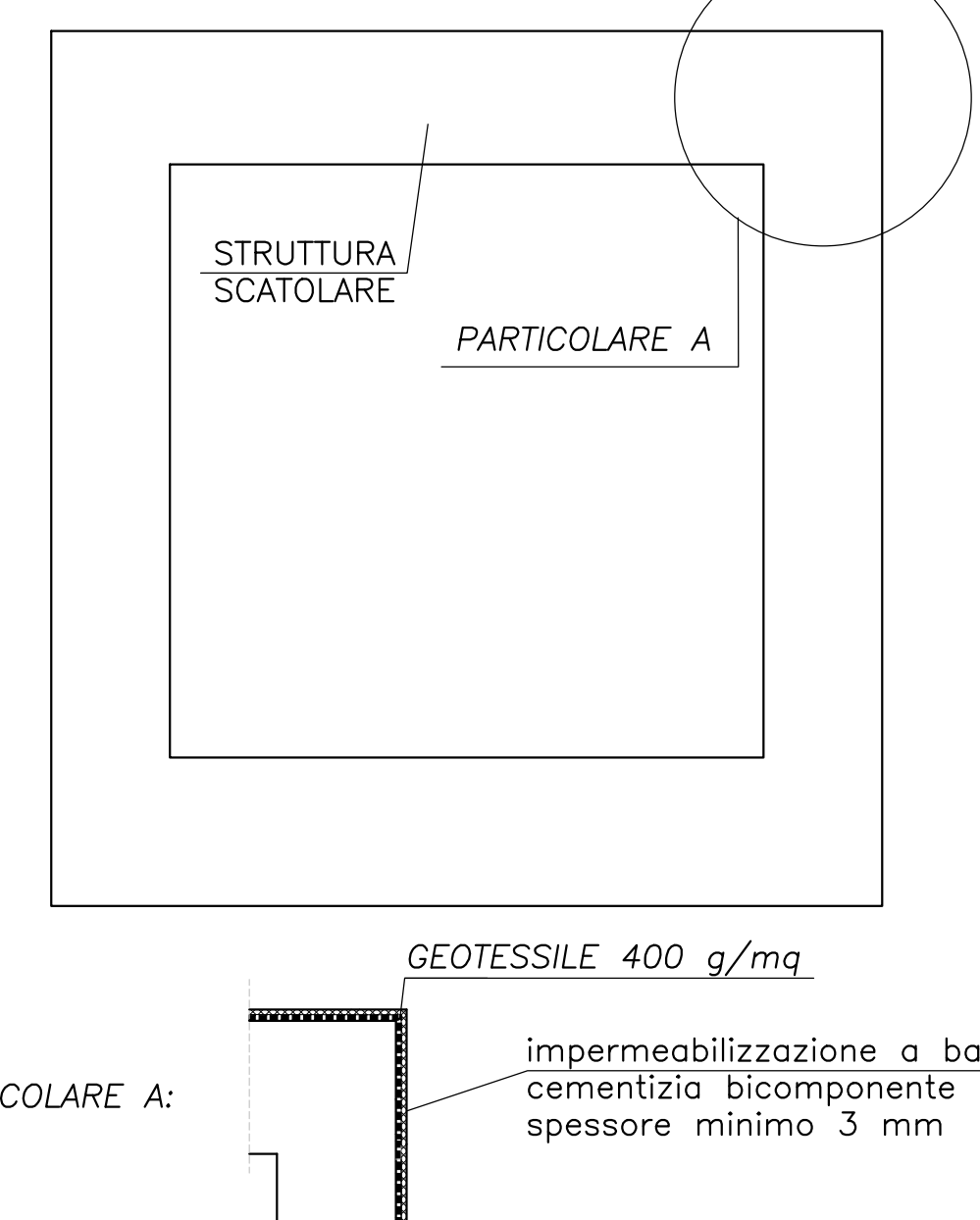
sc 1:10



**PARTICOLARE IMPERMEABILIZZAZIONE**

**CONCIO DI SPINTA**

sc 1:25



**SPECIFICHE IMPERMEABILIZZAZIONE**

**CARATTERISTICHE TECNICHE MALTA A BASE CEMENTIZIA BICOMPONENTE:**

- PESO SPECIFICO DELL'IMPASTO > 1,7 g/cm<sup>3</sup>
- IMPERMEABILITA' (Metodo di prova DIN 1048): 3 atm PER SPINTA POSITIVA, 1 atm PER SPINTA NEGATIVA

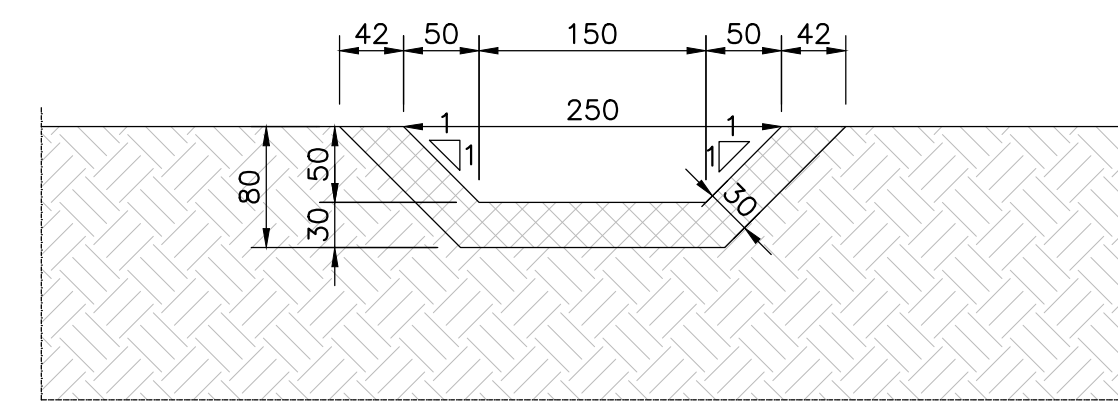
**CARATTERISTICHE TECNICHE TNT A FIOCCO:**

- TIPOLOGIA: GEOTESSILE NON TESSUTO AGUGLIATO MECCANICAMENTE DA FIOCCO 100% POLIPROPILENE AD ALTA TENACITA' CON ESCLUSIONE DI COLLANTI O LEGANTI CHIMICI (grammatura 400 gr/mq)
- MASSA AREICA: 400 gr/mq (Metodo di prova EN965)
- RESISTENZA A TRAZIONE MEDIA: 24kN/m (Metodo di prova EN ISO 10319), 1200N/cm (Metodo di prova DIN 53857/2)

**CANALE IN INGRESSO (sez: X-X)**

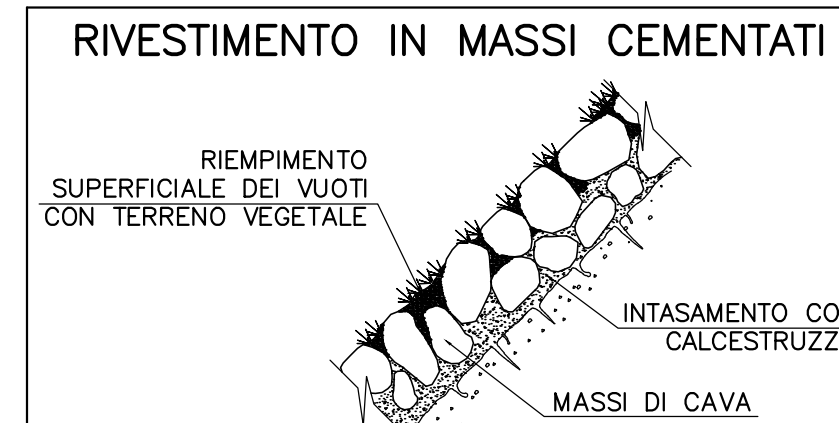
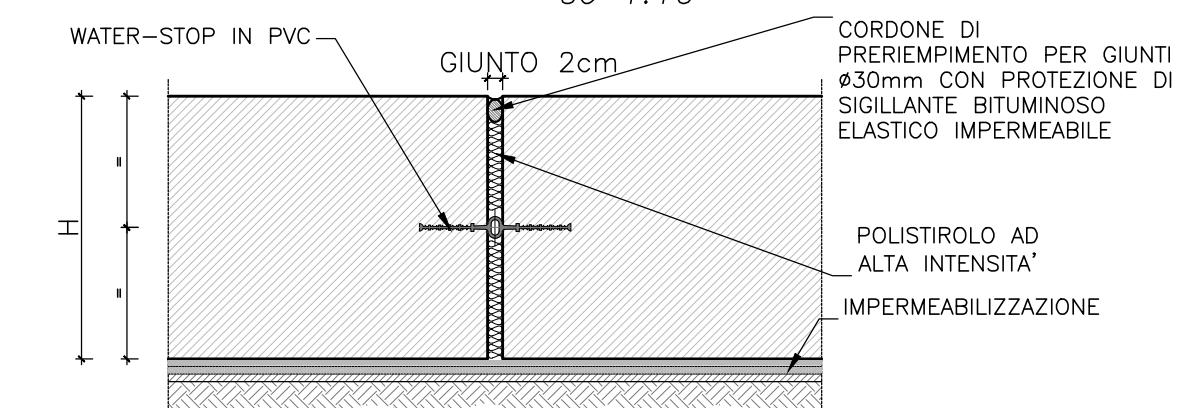
sc 1:50

Sezione schematica trasversale al canale  
Sezione trapezia 1.5x0.5m



**PARTICOLARE GIUNTO DI COSTRUZIONE**

sc 1:10



**LEGENDA**

- RINTERRO
- RIVESTIMENTO IN MASSI DI CAVA CEMENTATI
- STRATO DI TERRENO VEGETALE DI SPESSORE MINIMO PARI A 30 cm
- PROFILO DEL TERRENO ATTUALE

**CARATTERISTICHE MATERIALI**

**CALCESTRUZZO**  
- Rm >= 15 MPa - PER I MASSI CEMENTATI

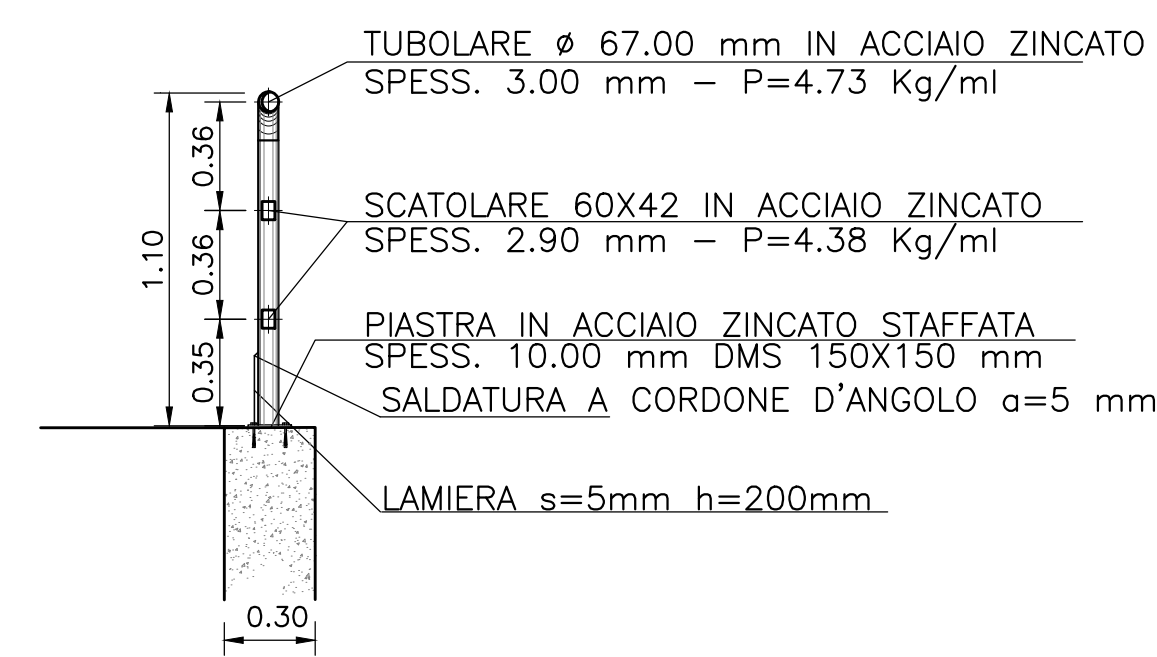
**MATERIALE ARDO**  
- GHIAIA O PIETRISCO CON SABBIA

**MASSI DI CAVA**  
- PEZZATURA CORRISPONDENTE AD UN PESO COMPRESO FRA 800-1000 kg PER MASSI CEMENTATI  
- PESO DI VOLUME P NON INFERIORE A 2500 kg/mc  
- PESO SPECIFICO p NON INFERIORE A 2600 kg/mc  
- GRADO DI COMPATTEZZA c = P/p NON INFERIORE A 0.95

**PARAPETTO CON PROFILATI IN ACCIAIO TUBOLARE**

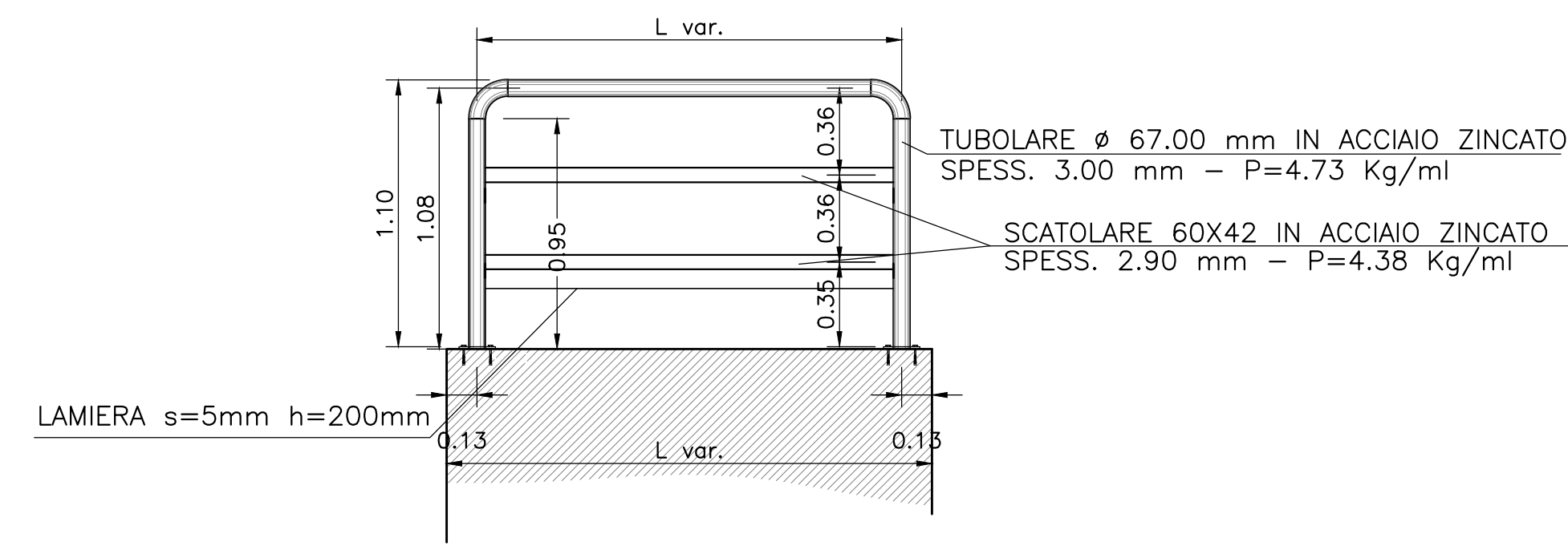
**SEZIONE CORRENTE PARAPETTO CON PARAPIEDE**

sc 1:25



**(LATO IMMISSIONE FOSSO)**

sc 1:25



**NOTA**

ZINCATURA: ZINCATURA A CALDO, SECONDO NORMA EUROPEA EN-ISO-1461/99;  
RITOCOCCO A FREDDO OVE VENGANO REALIZZATE SALDATURE

1) RECINZIONE CON RETE A MAGLIE QUADRE 60x60mm FILO Ø3mm, TIPO F.S.  
2) TRATTAMENTI DI PROTEZIONE: ZINCATURA A CALDO SECONDO LA NORMA EUROPEA UNI EN 150 1461/99  
3) SUI RITTI E' PREVISTA SOLO LA RECINZIONE E NON IL MANCORNETTE

**MATERIALI**

Legenda misure :

Diametro piegature d <sub>Br</sub> :	
Ø Barra <20	d <sub>Br</sub> = 4ø
Ø Barra ø20 - ø26	d <sub>Br</sub> = 7ø

**CALCESTRUZZI**

**MAGRONE DI PULIZIA E LIVELLAMENTO**

- RESISTENZA MEDIA : Rm ≥ 15 MPa
- CONTENUTO MIN. CEMENTO : 150 kg/mc

**TOMBINI IDRAULICI**

- CLASSE DI RESISTENZA : C32/40
- CLASSE DI ESPOSIZIONE : XC2
- COPRIFERRO : C = 40 mm
- CLASSE DI CONSISTENZA SLUMP : S3+S5
- DIAMETRO MAX AGGREGATO : 32 mm
- CLASSE CONTENUTO CLORURI : Cl 0.2

**CANALI GETTATI IN OPERA**

- CLASSE DI RESISTENZA : C25/30
- CLASSE DI ESPOSIZIONE : XC2
- COPRIFERRO : C = 40 mm
- CLASSE DI CONSISTENZA SLUMP : S3+S5
- DIAMETRO MAX AGGREGATO : 32 mm
- CLASSE CONTENUTO CLORURI : Cl 0.2

**ARMATURE PER C.A. E C.A.P.**

**ACCIAIO PER ARMATURE LENTE**

- B450C

**COPRIFERRO MINIMO**

(distanza tra superficie esterna dell'armatura, comprese staffe e collegamenti, e la superficie stessa del calcestruzzo)

- STRUTTURE FUORI TERRA : 30-40 mm
- STRUTTURE INTERRATE : 40 mm

**IMPERMEABILIZZAZIONI**

- VEDI DETTAGLI COSTRUTTIVI

**NOTE GENERALI**

- I DATI RIPORTATI NELLA PRESENTE TABELLA SONO RICAVATI DAL CAPITOLATO ANAS ANNO 2000

COMMITTENTE:

ALTA Sorveglianza:

GENERAL CONTRACTOR:

INFRASTRUTTURE FERROVIARIE STRATEGICHE DEFINITE DALLA LEGGE OBIETTIVO N.443/01

TRATTA A.V./A.C. TERZO VALICO DEI GIOVI PROGETTO ESECUTIVO

RILEVATO TORTONA Sistemazioni idrauliche tombino 2x2 a PK 52+432

Tratto 0  
Dettagli costruttivi

GENERAL CONTRACTOR Consorzio <b>Cociv</b> Ing. N. Mestro	DIRETTORE LAVORI	SCALA: VAR
COMMESSA <b>IG51</b>	LOTTO <b>04</b>	FASE <b>E</b>
ENTE <b>CV</b>	TIPO DOC. <b>BZ</b>	OPERADISCIPLINA <b>R11903</b>
PROGR. <b>011</b>	REV. <b>A</b>	

Rev.	Descrizione emissione	Redatto	Data	Verificato	Data	Progettista Integratore	Data	IL PROGETTISTA
A03	Revisione per cambio lotto	E. Caruso	22/03/2017	A. Nastasi	22/03/2017	A. Mancarella	22/03/2017	
A01	Emissione per revisione generale	E. Caruso	25/09/2014	A. Nastasi	25/09/2014	A. Palomba	25/09/2014	
A02	Aggiornamento cartiglio	E. Caruso	25/11/2015	A. Nastasi	25/11/2015	A. Mancarella	25/11/2015	