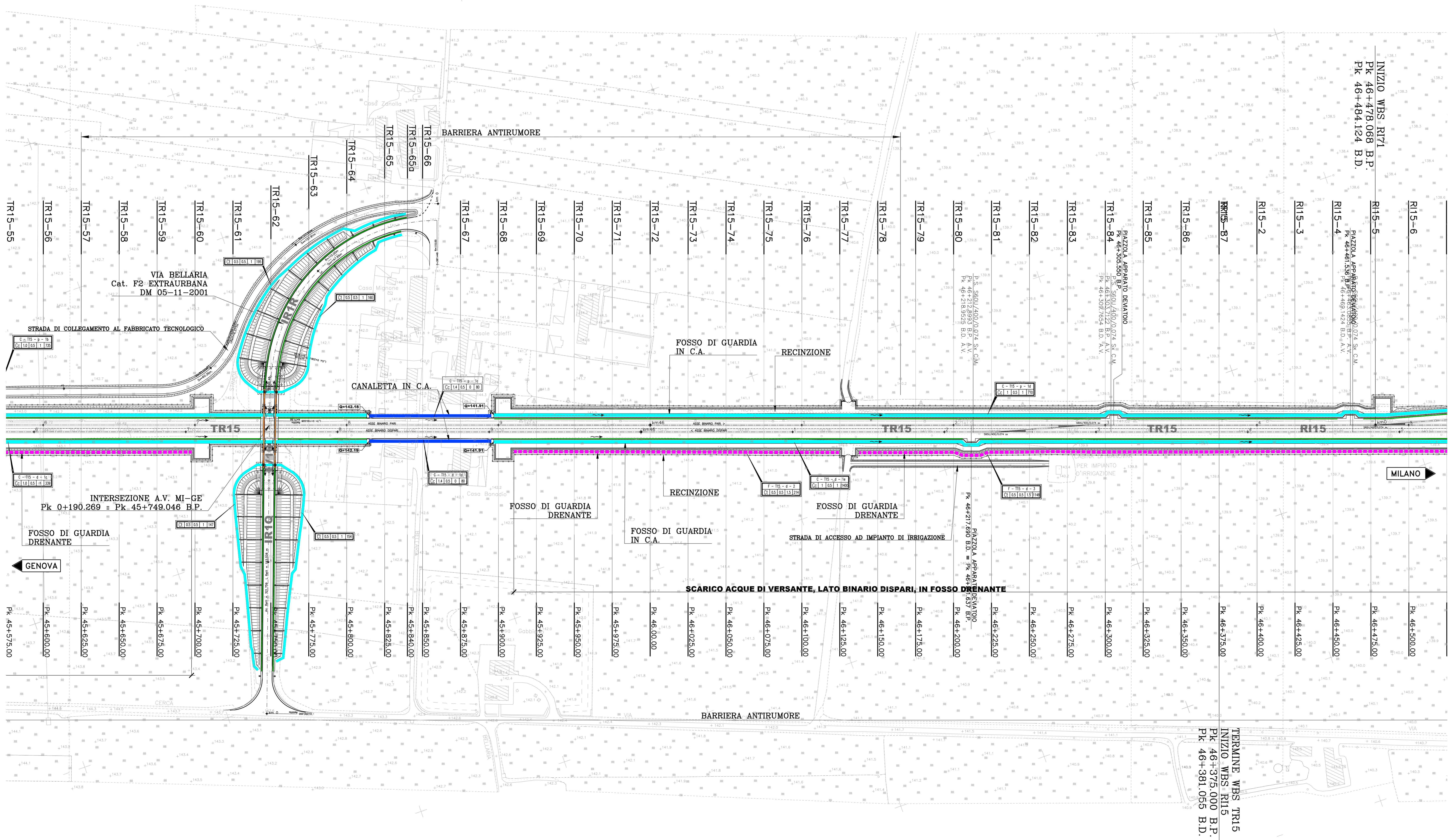
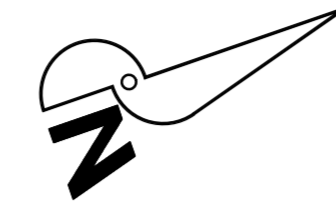


PROVINCIA :Alessandria
 COMUNE :Tortona



LEGENDA

FOSSI, CANALI, PER SMALTIMENTO ACQUE DI PIATTAFORMA E DI VERSANTE

- lunghezza intervento (per i tratti di canale che interessano la sola sponda, la lunghezza è calcolata tra le due intersezioni di di sotto della linea A-A)
 - $i = \Delta y / L$ (pendenza sponda)
 - lunghezza della base
 - sviluppo sversamento: $C_1 = 9$ laterali, $C_2 = 9$ versante in c.a., $C_3 = 9$ versante in massi di cava

SEZIONE RETTANGOLARE
 SEZIONE TRAPEZIA
 FOSSO DRENANTE IN TERRA
 TUBAZIONE
 VERSO SCORRIMENTO ACQUE
 SCARICO CON DRENIO

NOTA:
 EMBRICI DI RILEVATO OGNI 15m

CARATTERISTICHE DEI TRATTI E PORTATE SCARICATE

Node Inlet	Node Exit	L (m)	Q (m³/s)	Tip. Sec.	B (m)	H (m)	Q (m³/s)	Recapiti
P1-1	P1-2	585	0.0006	R	1	0.5	131.00	
S0-1	S0-2	367	0.0005	T	0.5	0.5	65.00	
S1-1	S1-2	265	0.0004	T	0.5	0.5	33.00	
S2-1	S2-2	433	0.0002	T	0.5	0.5	15.00	
TR15-1-1	TR15-1-2	12	0.0000	C	0.4	0.8	339.00	
P2-1	P2-2	214	0.0019	T	1	0.5	499.00	
PIB-1	PIB-2	735	0.0032	T	1	0.5	734.18	
PIc-1	PIc-2	80	0.0034	R	1.4	0.5	750.14	
PIB-1	PIB-2	730	0.0048	T	1	0.5	868.28	
TR15-1-1	TR15-1-2	19	0.0050	C	0.5	1	366.28	
PIc-1	PIc-2	666	0.0045	T	1	0.7	1361.95	
PI-1	PI-2	533	0.0015	T	1.2	1	1076.62	Tombino IN15
DI-1	DI-2	441	0.0006	R	1	0.5	125.54	
DIa-1	DIa-2	200	0.0013	T	0.5	0.5	100.76	
DIb-1	DIb-2	590	0.0045	T	0.5	0.5	343.18	
DIc-1	DIc-2	389	0.0048	T	1	0.5	425.56	
DIa-1	DIa-2	80	0.0039	R	3.4	0.5	400.83	
DIa-1	DIa-2	1400	0.0043	T	1	0.5	648.93	
TR15-2-1	TR15-2-2	22	0.0020	C	0.5	1	448.93	
DI-1	DI-2	195	0.0005	R	0.5	1	109.24	
DIa-1	DIa-2	222	0.0015	R	0.5	1	276.97	Tombino IN15

COMMITTENTE:

ALTA Sorveglianza:

GENERAL CONTRACTOR:

INFRASTRUTTURE FERROVIARIE STRATEGICHE DEFINITE DALLA LEGGE OBIETTIVO N.443/01
 TRATTA A.V./A.C. TERZO VALICO DEI GIOVI
 PROGETTO ESECUTIVO

Trincea di linea III Valico
 da pk 44+229,67 a pk 46+375
 tratto 0
 Planimetria idraulica - Tav. 3

GENERAL CONTRACTOR: **Cociv** (Ing. N. Mastro)

SCALA: 1:1000

COMMESSA: IGS1 | LOTTO: 04 | FASE: E | ENTE: CV | TIPO DOC: P7 | OPERACI/DISCIPLINA: TR15/03 | PROG: 009 | REV: A

Rev.	Descrizione emissione	Redatto	Data	Verificato	Data	Progettista	Data	IL PROGETTISTA
A0	Prima emissione	E. Canale	15/05/2014	[Signature]	15/05/2014	A. Palomba	15/05/2014	
A1	Revisione per cambio lotto	E. Canale	23/03/2017	[Signature]	23/03/2017	A. Manacorda	23/03/2017	
A2	Revisione a seguito osservazioni validatore	E. Canale	25/11/2015	[Signature]	25/11/2015	A. Manacorda	25/11/2015	

Nome File: IGS1A4.CAD | CUP: F31H6200000000