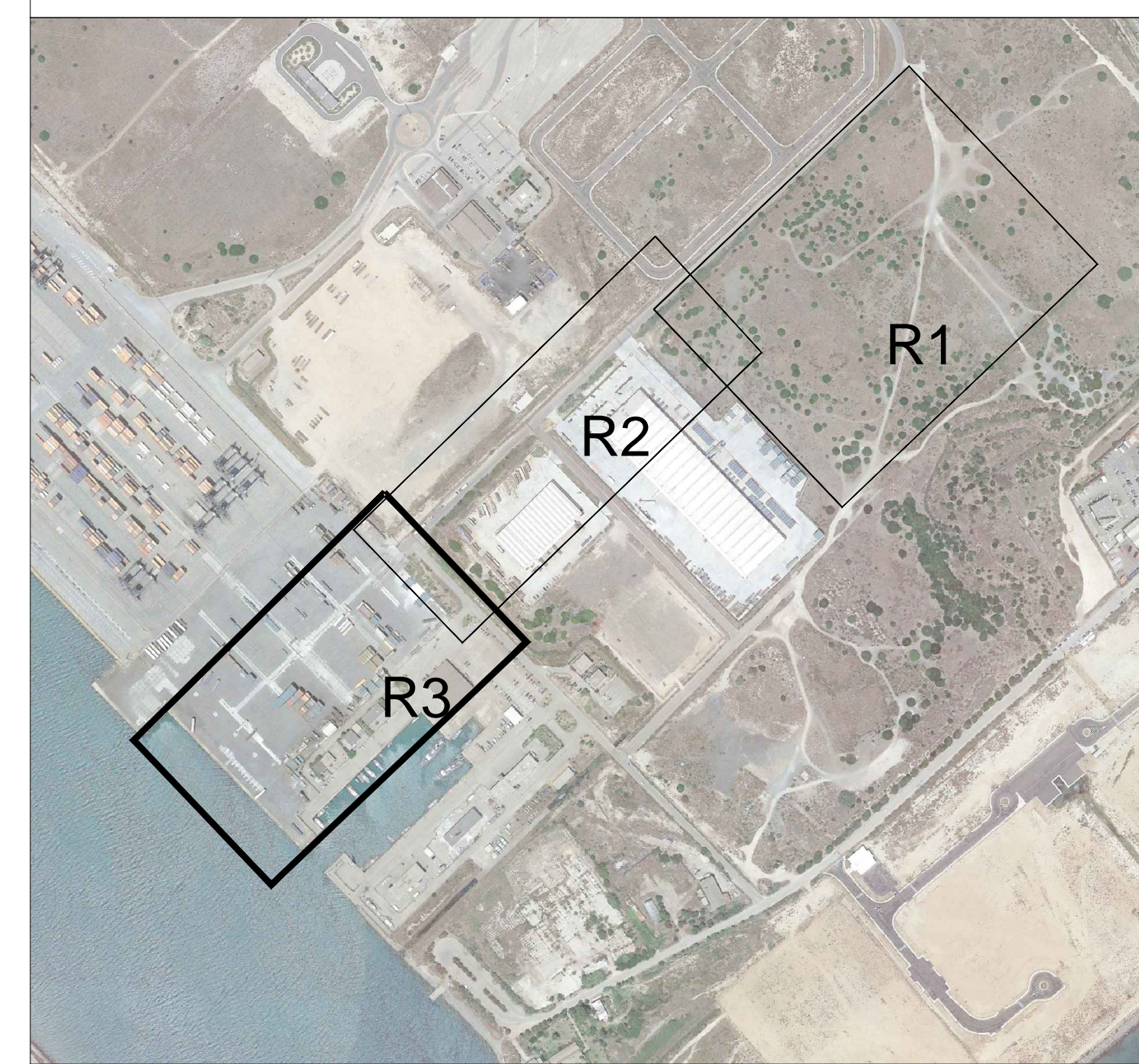


- LEGENDA**
- ① Bracci di Carico GNL -BOG
 - ② Sala Controllo - Quadri elettrici
 - ③ Cunicolo passaggio tubazioni
 - ④ KO drum di Banchina
 - ⑤ Pompa e serbatoio anticendio



ISGAS ENERGIT MULTIUTILITIES S.p.A.
 Via Salaria 100 - 00137 Roma
 L'Amministratore Delegato: Dott. Giuseppe Deonno

TERMINAL GNL NEL PORTO CANALE DI CAGLIARI
 PROGETTO AUTORIZZATIVO



Progettazione

Società di ingegneria incaricata per la progettazione: **ED** COSIN S.r.l. SOCIETÀ DI INGEGNERIA PROFESSIONALE 00144 CAGLIARI - VIA SAN TOMASO D'AZILIO 18 Tel. fax +39 070 236768 P.IVA 0343130025

Progettista e responsabile per l'integrazione fra le varie prestazioni specialistiche: Ing. Giuseppe Dell'Ala

Gruppo di lavoro COSIN S.r.l.

Geologia e geotecnica
 Geol. Alberto Gotti
 Opere Civili
 Ing. Nicola Marras
 Studio di impatto ambientale
 Ing. Emanuele Corona
 Fotomontaggi
 Arch. Daniele Nurra
 Archeologia
 Archeol. Anna Luisa Serra

Consulenze specialistiche:

Rapporto preliminare di sicurezza
 Società CAED S.r.l.
 Opere antincendio
 Ing. Fortunato Gangemi
 Opere Marittime
 Ing. Giovanni Sorusu
 Opere Strutturali
 Ing. Francesco Fiori
 Studio di impatto Acustico
 Ing. Alberto Destro

PLANIMETRIA DI DETTAGLIO BANCHINA E DARSENA
 3 - PLANIMETRIE DI PROGETTO TERMINAL GNL

NOME FILE D_03_PL_08_BAD_R00		SCALA 1:300	
CODICE ELAB. D03PL08BADR00		REV. A	
A	PRIMA EMISSIONE	Maggio 2017	Marras Dell'Ala Dell'Ala
REV.	DESCRIZIONE	DATA	REDATTO VERIFICATO APPROVATO