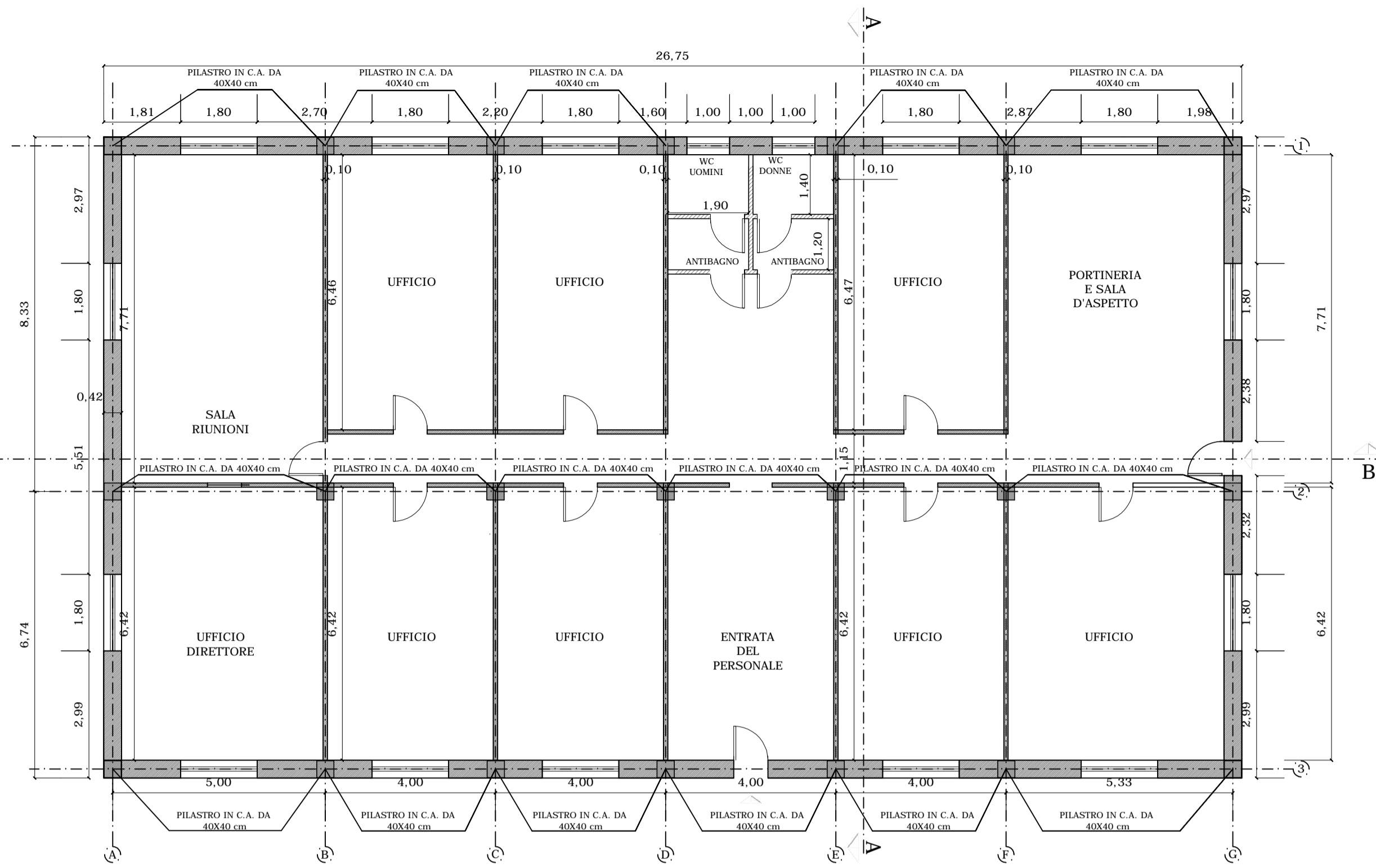
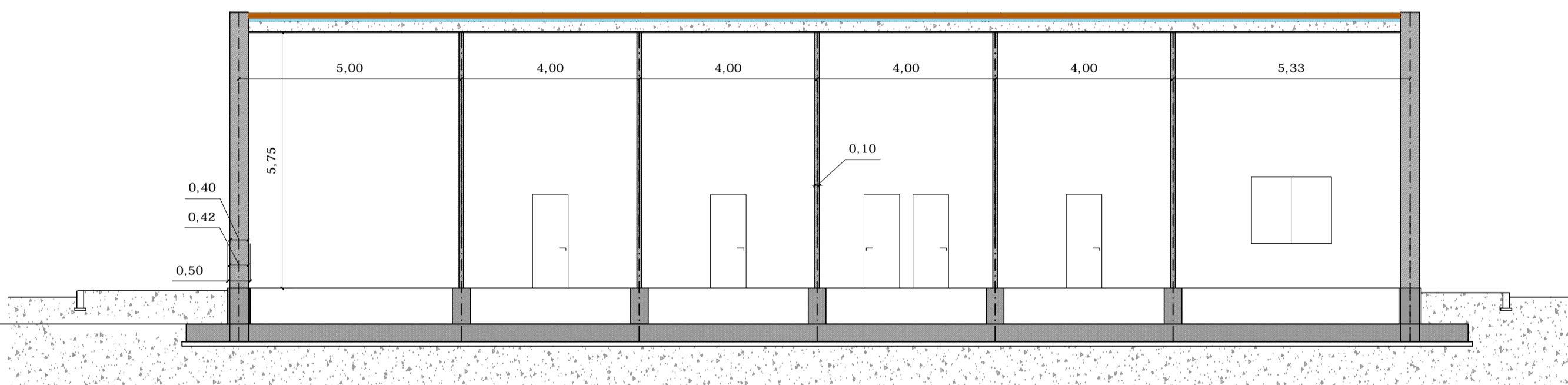


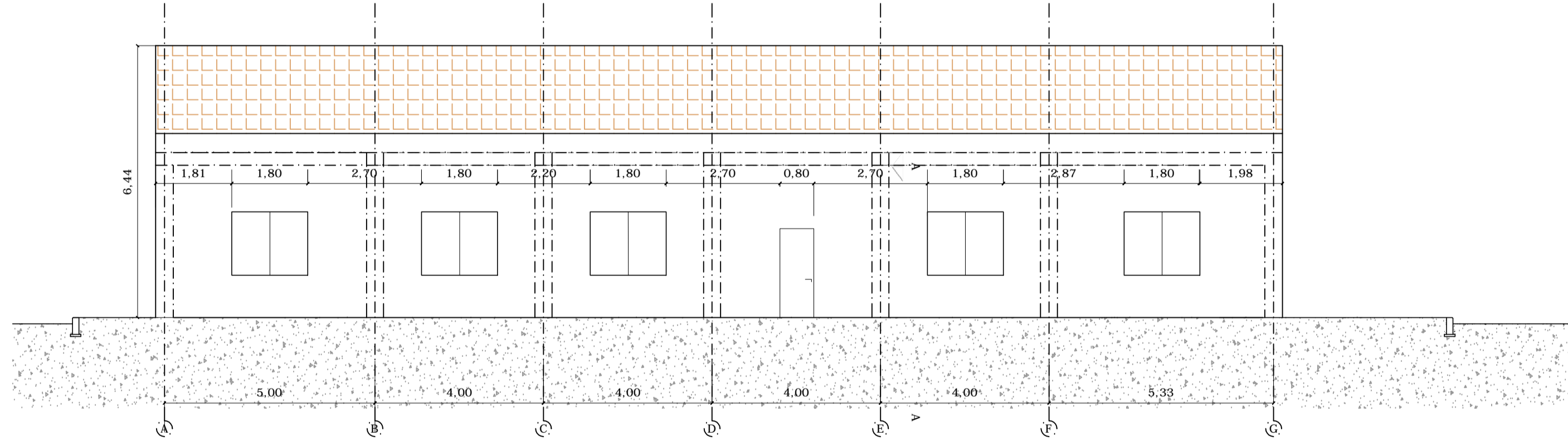
PIANTA ARREDATA UFFICI
SCALA 1:100



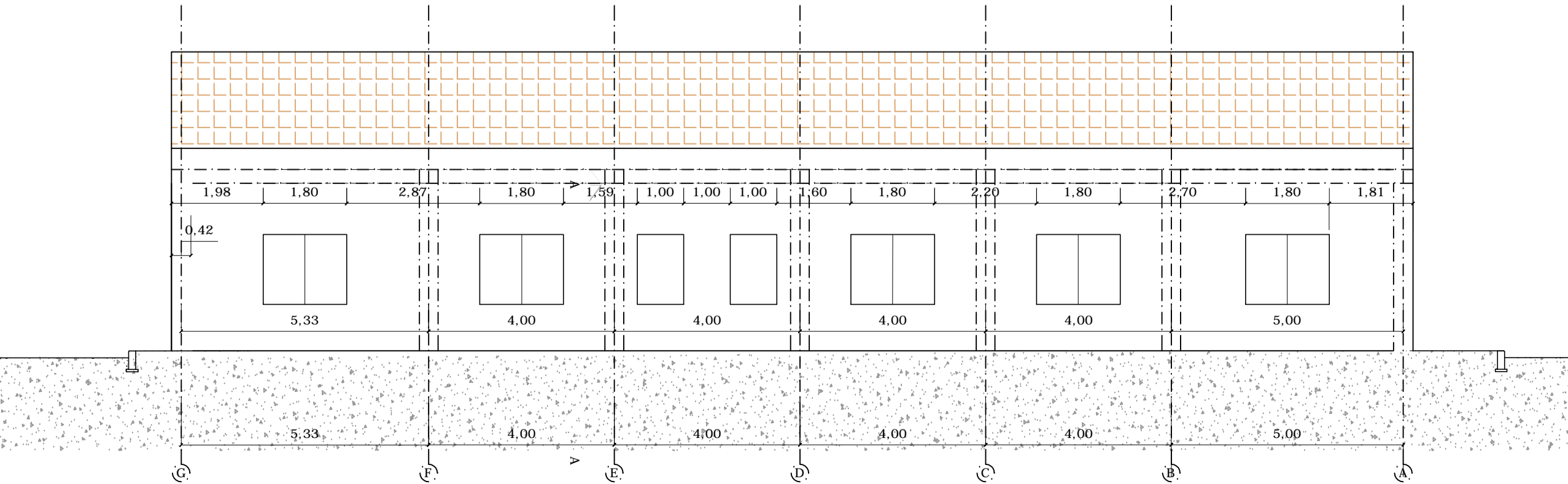
SEZIONE LONGITUDINALE B - B
SCALA 1:100



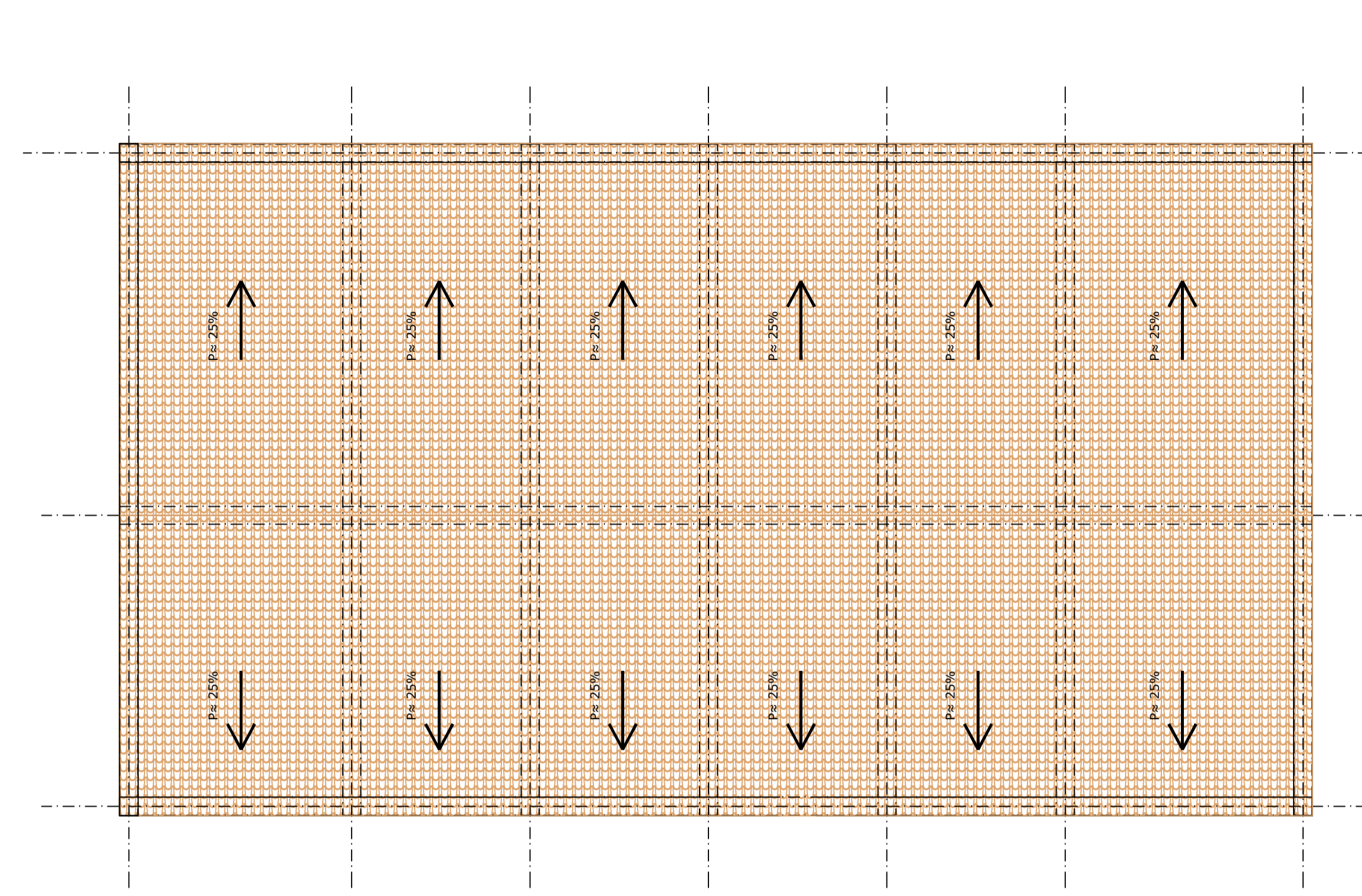
PROSPETTO SUD
SCALA 1:100



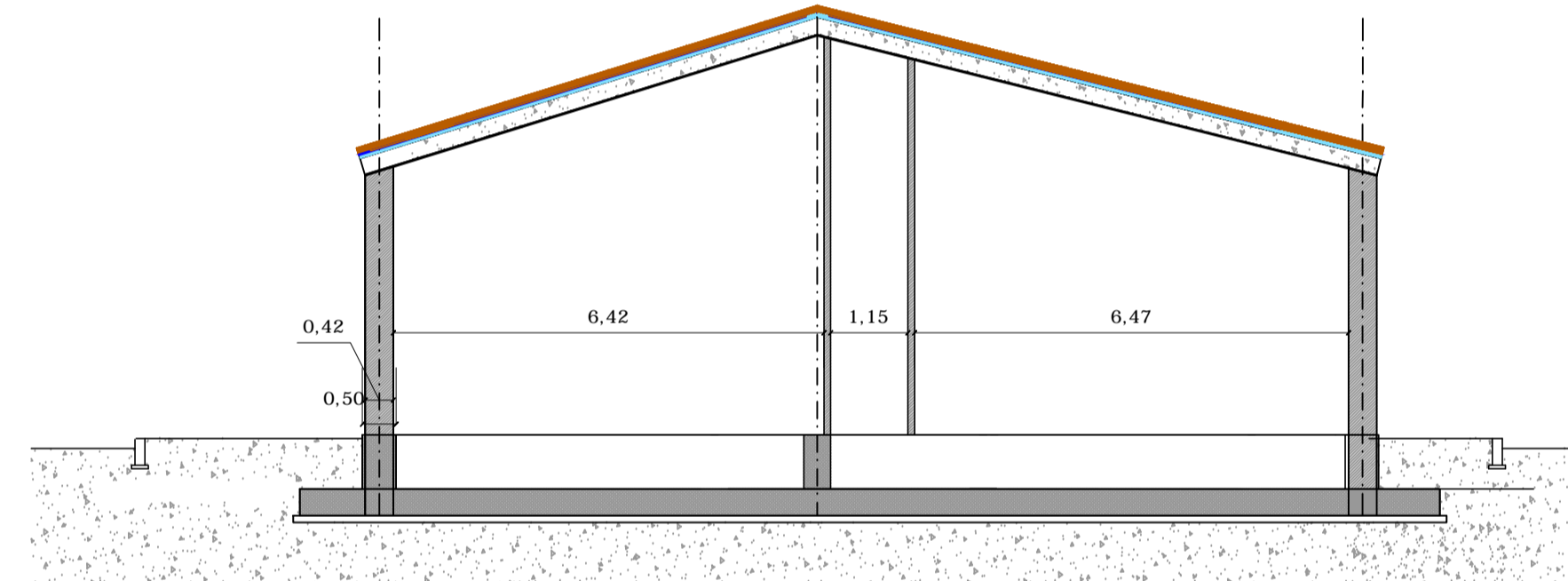
PROSPETTO NORD
SCALA 1:100



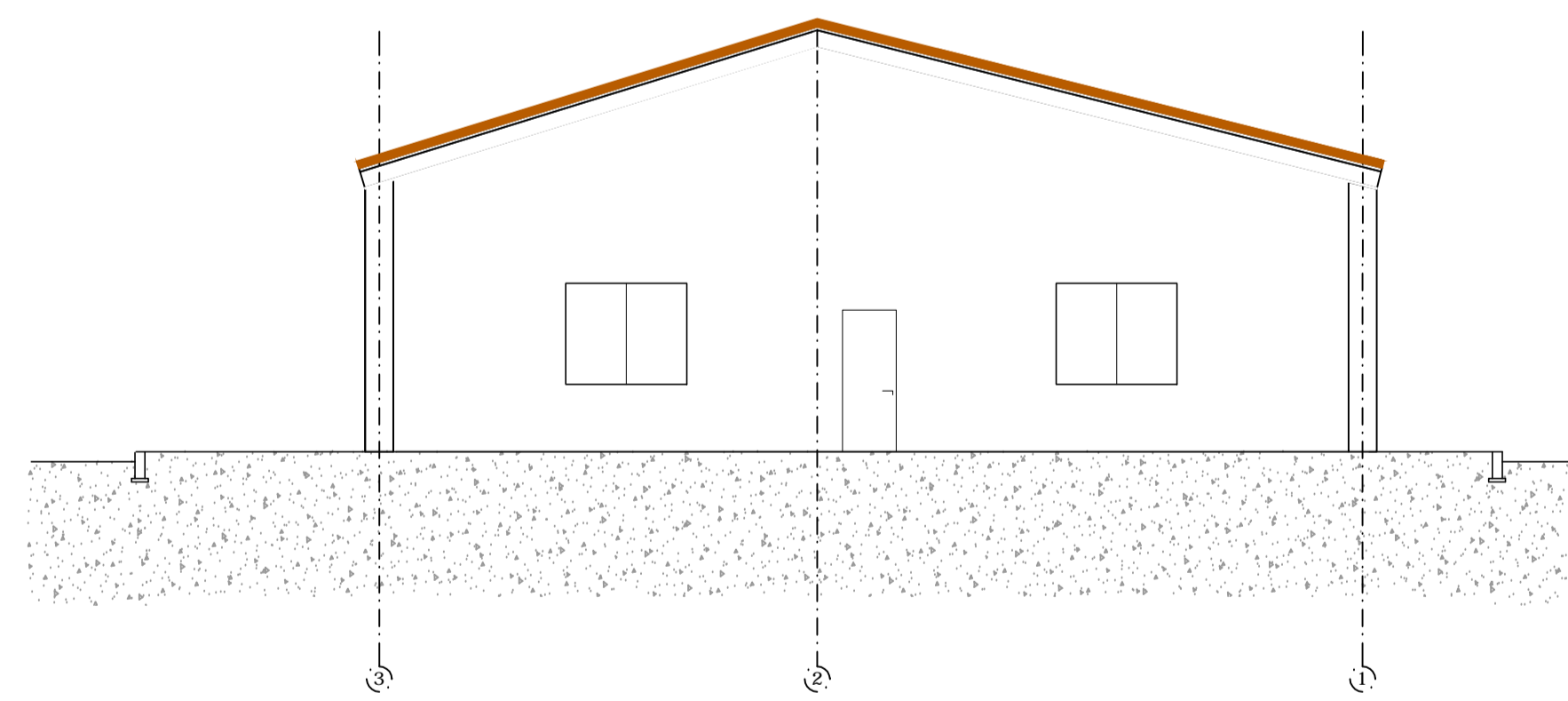
PIANTA COPERTURA
SCALA 1:100



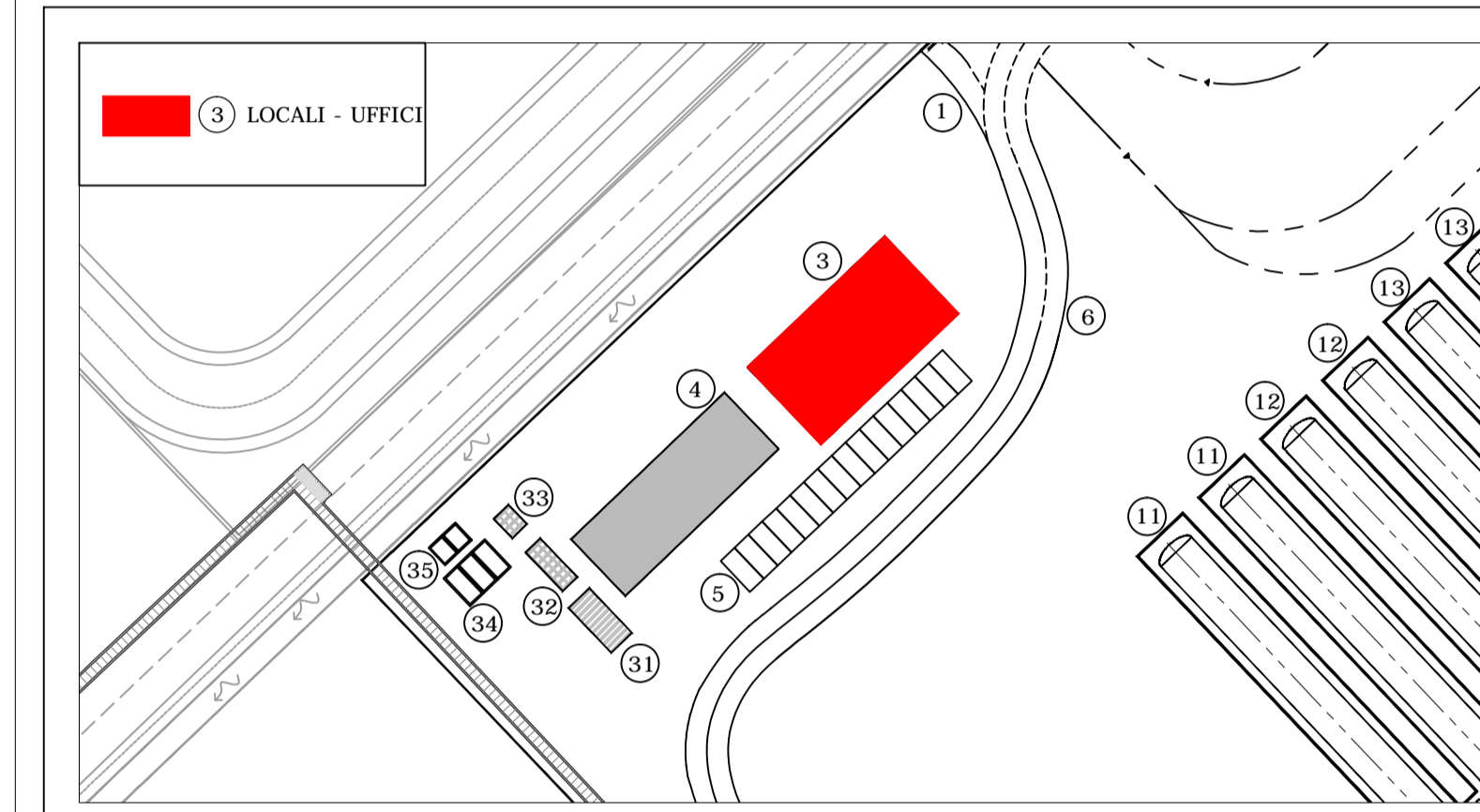
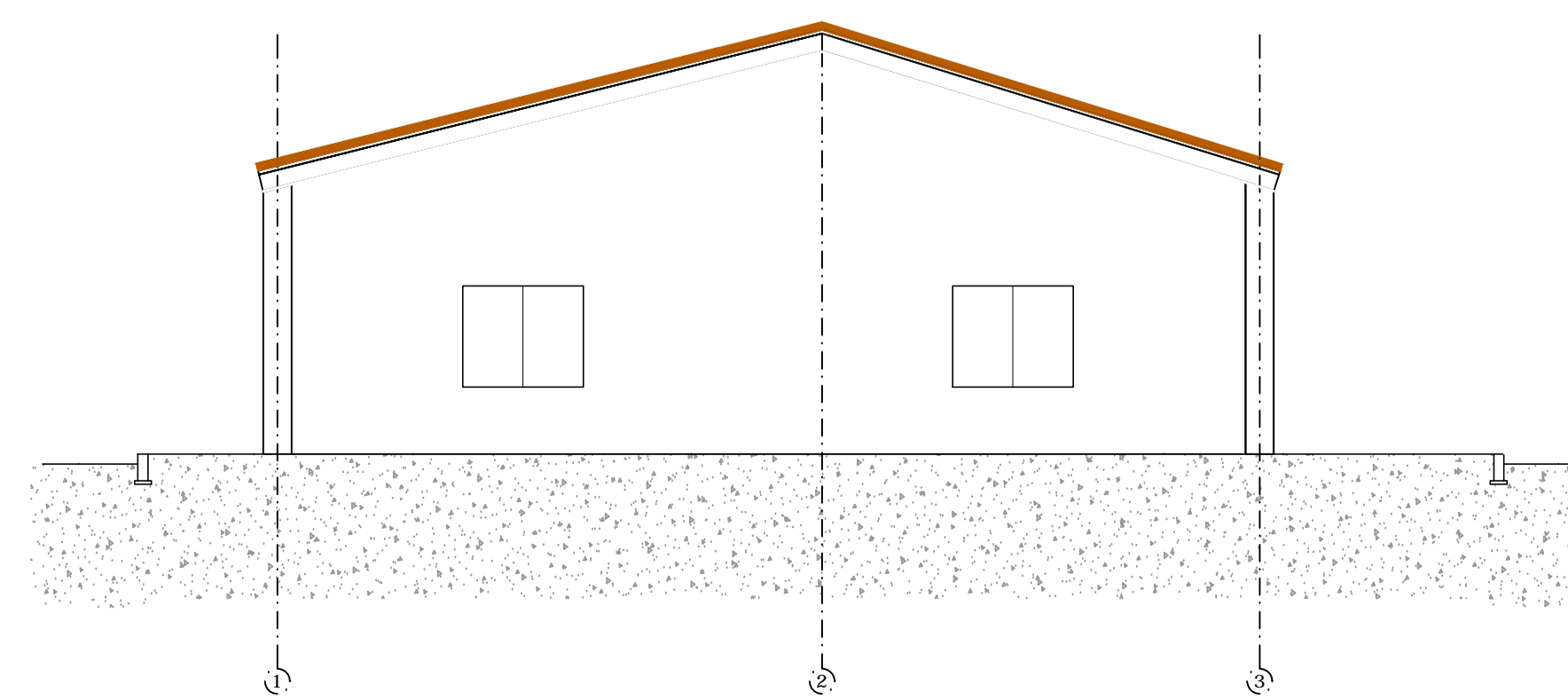
SEZIONE LONGITUDINALE A - A
SCALA 1:100



PROSPETTO EST
SCALA 1:100



PROSPETTO OVEST
SCALA 1:100



ISGAS ENERGIT MULTIUTILITIES S.p.A.
Sede Legale: Via Italia n° 167 - 09100 Cagliari
L'Amministratore Delegato: Dott. Giuseppe Deroma

**TERMINAL GNL NEL PORTO CANALE DI CAGLIARI
PROGETTO AUTORIZZATIVO**



Progettazione

Società di ingegneria incaricata per la progettazione: **COSIN S.r.l.**
SOCIETÀ DI INGEGNERIA UNIVERSARIALE
09134 CAGLIARI - VIA SAN TOMMASO D'AQUINO 18
Tel e fax +39 070 2346768
info@cosin.it
P.IVA 03043130925

Progettista e responsabile per l'integrazione fra le varie prestazioni specialistiche: **Ing. Giuseppe Dell'Itala**

Gruppo di lavoro COSIN S.r.l.

- Geologia e geotecnica: Geol. Alberto Gorini
- Opere Civili: Ing. Nicola Marras
- Studio di impatto ambientale: Ing. Emanuela Corona
- Fotosimulazioni: Arch. Daniele Nurra
- Archeologia: Architet. Anna Luisa Sanna

Consulenze specialistiche:

- Rapporto preliminare di sicurezza: Società ICARO S.r.l.
- Opere antincendio: Ing. Fortunato Gangemi
- Opere Marittime: Ing. Giovanni Spissu
- Opere Strutturali: Ing. Francesco Fiori
- Studio di Impatto Acustico: Ing. Antonio Dedoni

**PIANTE, PROSPETTI E SEZIONI LOCALI - UFFICI
3 - PLANIMETRIE DI PROGETTO TERMINAL GNL**

NOME FILE D_03_PL_10_PUF_R00		SCALA 1:100			
CODICE ELAB.	D03PL10PUFR00	REV.	A		
A	PRIMA EMISSIONE	Maggio 2017	Corona	Dell'Itala	Dell'Itala
REV.	DESCRIZIONE	DATA	REDATTO	VERIFICATO	APPROVATO