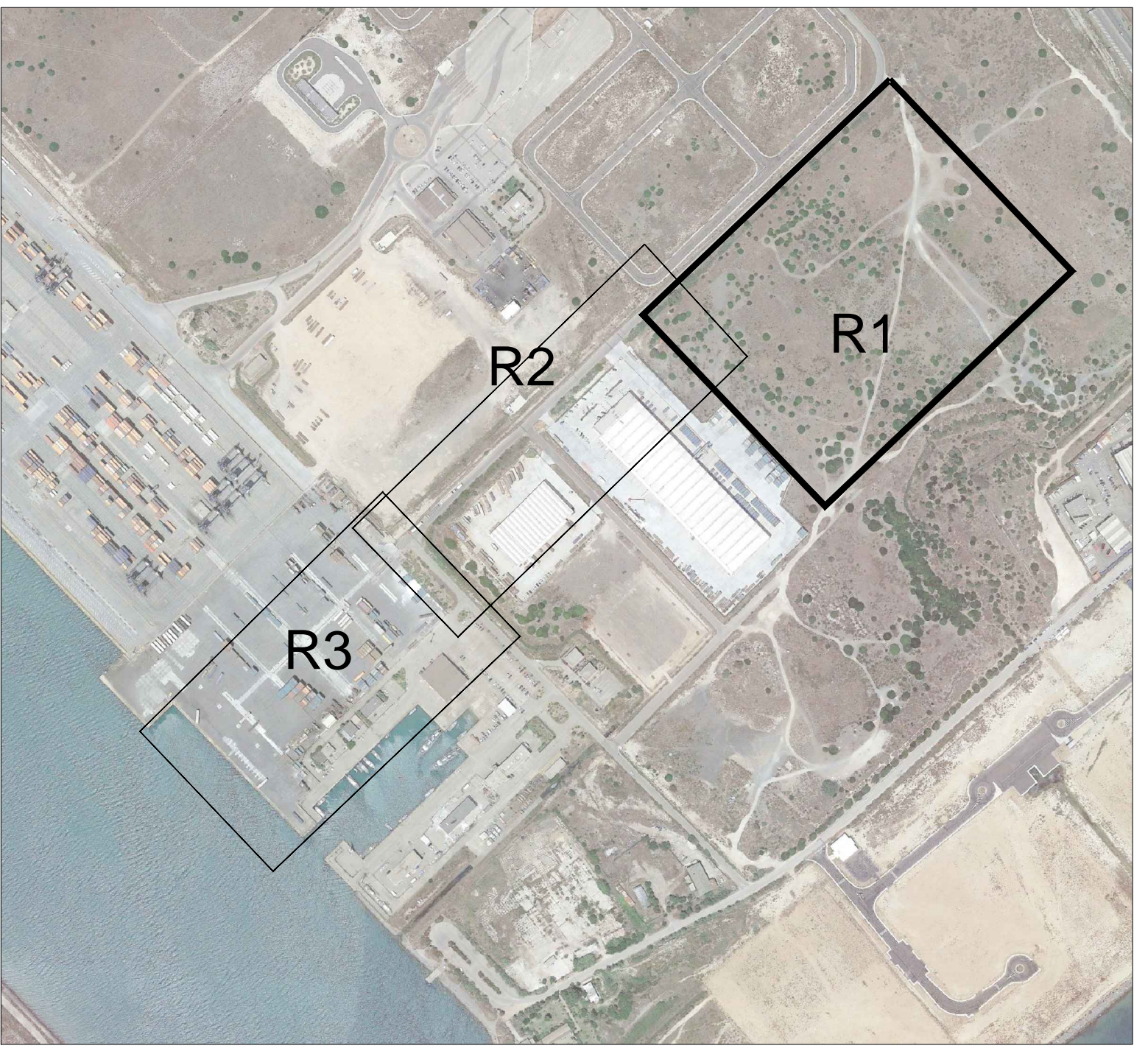


- LEGENDA**
- | | |
|--|---|
| 1 Ingresso Principale | 19 Stazione di Filtrazione |
| 2 Ingresso Secondario | 20 Analizzatore |
| 3 Uffici | 21 Gruppo di Odorizzazione |
| 4 Magazzino e officina | 22 Stazione di misura fiscale GN |
| 5 Area Parcheggio | 23 GRF |
| 6 Viabilità impianto | 24 Motori alimentati a BOG |
| 7 Cunicolo tubazioni | 25 Ko-drum di Torcia |
| 8 Area di manovra autocisterne | 26 Torcia |
| 9 Area di sosta autocisterne | 27 Vasca antincendio |
| 10 Baia di carico autocisterne | 28 Pompe antincendio |
| 11 Serbatoi criogenici per bunkeraggio | 29 Aria strumenti |
| 12 Serbatoi criogenici per vaporizzatori | 30 Vasche di Recupero GNL |
| 13 Serbatoi criogenici per autocisterne | 31 Sala Controllo |
| 14 Pompe rilancio per bunkeraggio | 32 Generatore d'emergenza e serbatoio |
| 15 Pompe rilancio a vaporizzatori | 33 Cabina fornitura elettrica |
| 16 Pompe baia di carico | 34 Vasche di prima pioggia |
| 17 Vaporizzatori | 35 Vasche di pompaggio |
| 18 Compensatore per rilancio BOG alla rete | 36 Recinzione |
| VIP: Vacuum Insulated Pipe | 37 Area pavimentata con cemento industriale |

Codice	Descrizione	Elaborato di Riferimento
S-201+S-218	Serbatoi Criogenici	D_08_PC_01_SER_R00
P-201A/B+P-209A/B	Pompe di rilancio GNL	D_08_PC_11_POM_R00
V-301+V-340	Vaporizzatori AAV	D_08_PC_02_VAP_R00
BC-401+BC402	Baie di carico autocisterne	D_08_PC_05_CAR_R00
PE-401+PE-402	Pesa autocisterne	D_08_PC_06_PES_R00
Mc-501+Mc-503	Motori a combustione BOG	
C-601A/B	Compressore BOG	
F-601A/B	Stazione di Filtrazione	D_08_PC_10_FIL_R00
A-601	Analizzatore Metano- Cabina Cromatografi	D_08_PC_07_ANA_R00
O-601A/B	Gruppo di Odorizzazione	D_08_PC_09_ODO_R00
M-601A/B	Stazione di Misura fiscale Gas Naturale	D_08_PC_08_MIS_R00
G-601A/B	Gruppo di riduzione finale	
MIS-401+MIS-402	Misuratore BOG	
Kod-601	Ko-drum	
T-701	Torcia	D_08_PC_12_TOR_R00



ISGAS ENERGIT MULTIUTILITIES S.p.A.
 Via Luper via Italia n° 107 - 09100 Cagliari
 L'Amministratore Delegato: Dott. Giuseppe Deroma

TERMINAL GNL NEL PORTO CANALE DI CAGLIARI
 PROGETTO AUTORIZZATIVO

Progettazione
 Società di ingegneria incaricata per la progettazione: **GRUPPO DI LAVORO COSIN S.r.l.**
 Società di ingegneria incaricata per l'integrazione fra le varie prestazioni specialistiche: **ORDINE INGEGNERI**

Gruppo di lavoro COSIN S.r.l.
 Geologia e geotecnica: **Stefano Scaroni S.r.l.**
 Opere Civili: **Ing. Nicola Marras**
 Studio di impatto ambientale: **Ing. Giovanni Corona**
 Fotogrammetria: **Arch. Daniela Nurra**
 Archeologia: **Architet. Anna Luisa Sarra**

Consulenze specialistiche:
 Rapporto preliminare di sicurezza: **Stefano Scaroni S.r.l.**
 Opere antincendio: **Ing. Fortunato Gargani**
 Opere Marittime: **Ing. Giovanni Episcopo**
 Opere Strutturali: **Ing. Francesco Fiori**
 Studio di Impatto Acustico: **Ing. Antonio Dodoni**

ALLEGATO A.2.3 - PLANIMETRIA DI DETTAGLIO APPARECCHIATURE PRINCIPALI
7 - RAPPORTO PRELIMINARE DI SICUREZZA

SCALA 1:300