



TERMINAL GNL NEL PORTO CANALE DI CAGLIARI PROGETTO AUTORIZZATIVO



Progettazione

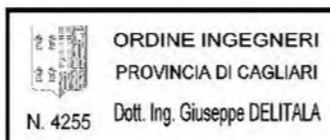
Società di ingegneria incaricata per la progettazione



COSIN S.r.l.
SOCIETÀ DI INGEGNERIA UNIPERSONALE
09134 CAGLIARI - VIA SAN TOMMASO D'AQUINO 18
Tel e fax +39 070 2346768
info@cosinsrl.it
P.IVA 03043130925

Progettista e responsabile per l'integrazione
fra le varie prestazioni specialistiche

Ing. Giuseppe Delitala



Gruppo di lavoro COSIN S.r.l.

Geologia e geotecnica
Geol. Alberto Gorini

Opere Civili
Ing. Nicola Marras

Studio di impatto ambientale
Ing. Emanuela Corona

Fotosimulazioni
Arch. Daniele Nurra

Archeologia
Archeol. Anna Luisa Sanna

Consulenze specialistiche:

Rapporto preliminare di sicurezza
Società ICARO S.r.l.

Opere antincendio
Ing. Fortunato Gangemi

Opere Marittime
Ing. Giovanni Spissu

Opere Strutturali
Ing. Francesco Fiori

Studio di impatto Acustico
Ing. Antonio Dedoni

QUADRO DI RIFERIMENTO PROGRAMMATICO - ALLEGATI

12 - STUDIO DI IMPATTO AMBIENTALE

NOME FILE D_12_IA_02_PGM_R00				SCALA	
CODICE ELAB. D 12 IA 02 PGM R00 REV. A				A3	
A	PRIMA EMISSIONE	Maggio 2017	Corona	Delitala	Delitala
REV.	DESCRIZIONE	DATA	REDATTO	VERIFICATO	APPROVATO

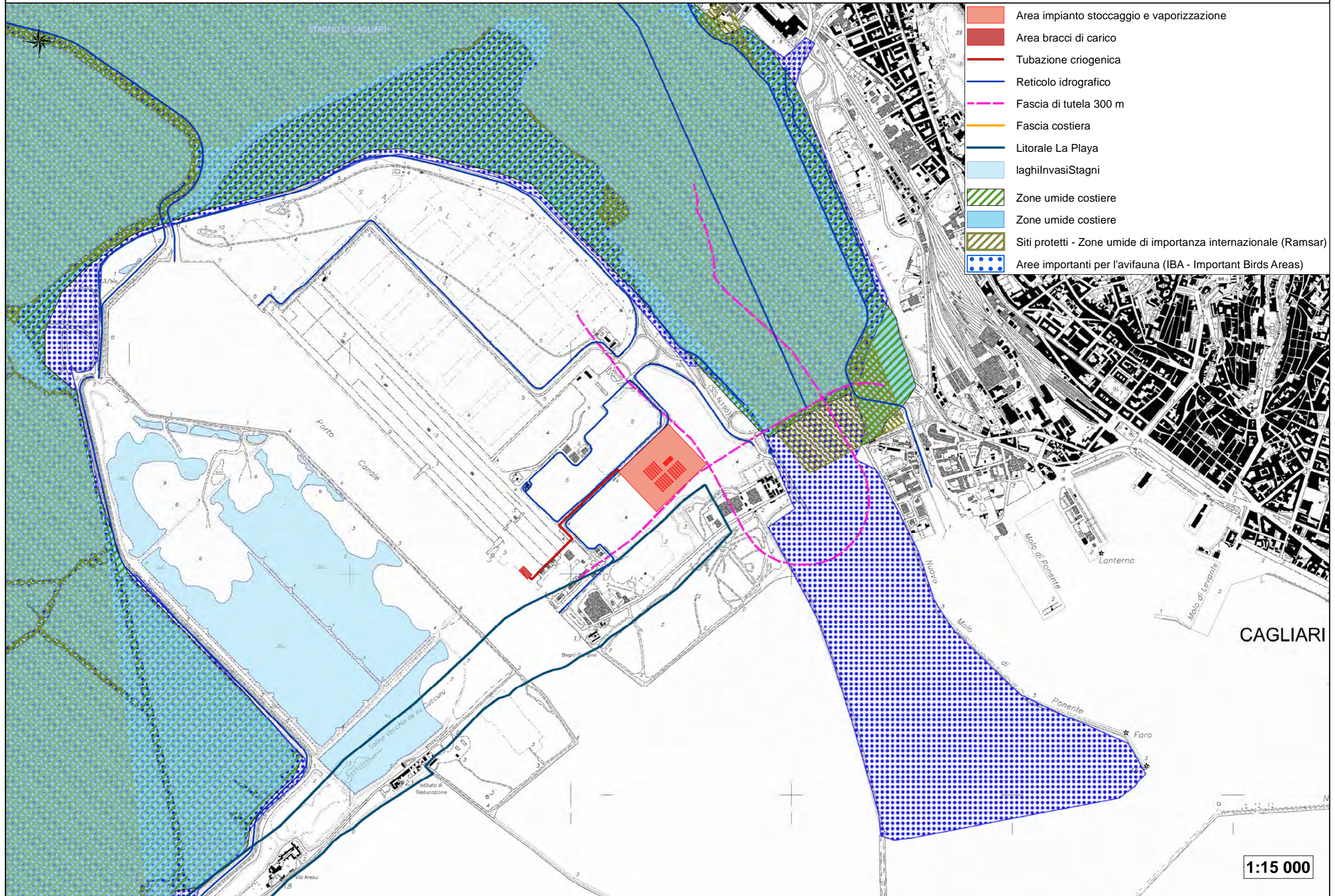
QUADRO DI RIFERIMENTO PROGRAMMATICO - ALLEGATI

- 28.MAPPA UNITA' IDROGRAFICA OMOGENEA
- 29.MAPPA PTA AREE SENSIBILI
- 30.PERIMETRAZIONE AREE DI PERICOLOSITA' PAI
- 31.PERIMETRAZIONE PIANO STRALCIO FASCE FLUVIALI
- 32.PERIMETRAZIONE DANNO POTENZIALE-PGRA
- 33.PERIMETRAZIONE PERICOLOSITA' DA ALLUVIONE-PGRA
- 34.PERIMETRAZIONE RISCHIO DA ALLUVIONE-PGRA
- 35.PIANO PAESAGGISTICO REGIONALE - AREE VINCOLATE
- 35b.LEGENDA PIANO PAESAGGISTICO REGIONALE
- 36.ZONIZZAZIONE PIANO REGOLATORE PORTUALE
- 37.ZONIZZAZIONE PUC
- 22.PLANIMETRIA EMISSIONI SONORE IN ASSENZA DI RUMORE RESIDUO
- 38.CARTA DELLE INFRASTRUTTURE DELLA VIABILITA' PRINCIPALE
- 39.CARTA DELLE INFRASTRUTTURE DELLA VIABILITA' DI DETTAGLIO

MAPPA PTA UNITA' IDROGRAFICHE OMOGENEE






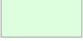




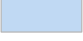



MAPPA PTA AREE SENSIBILI



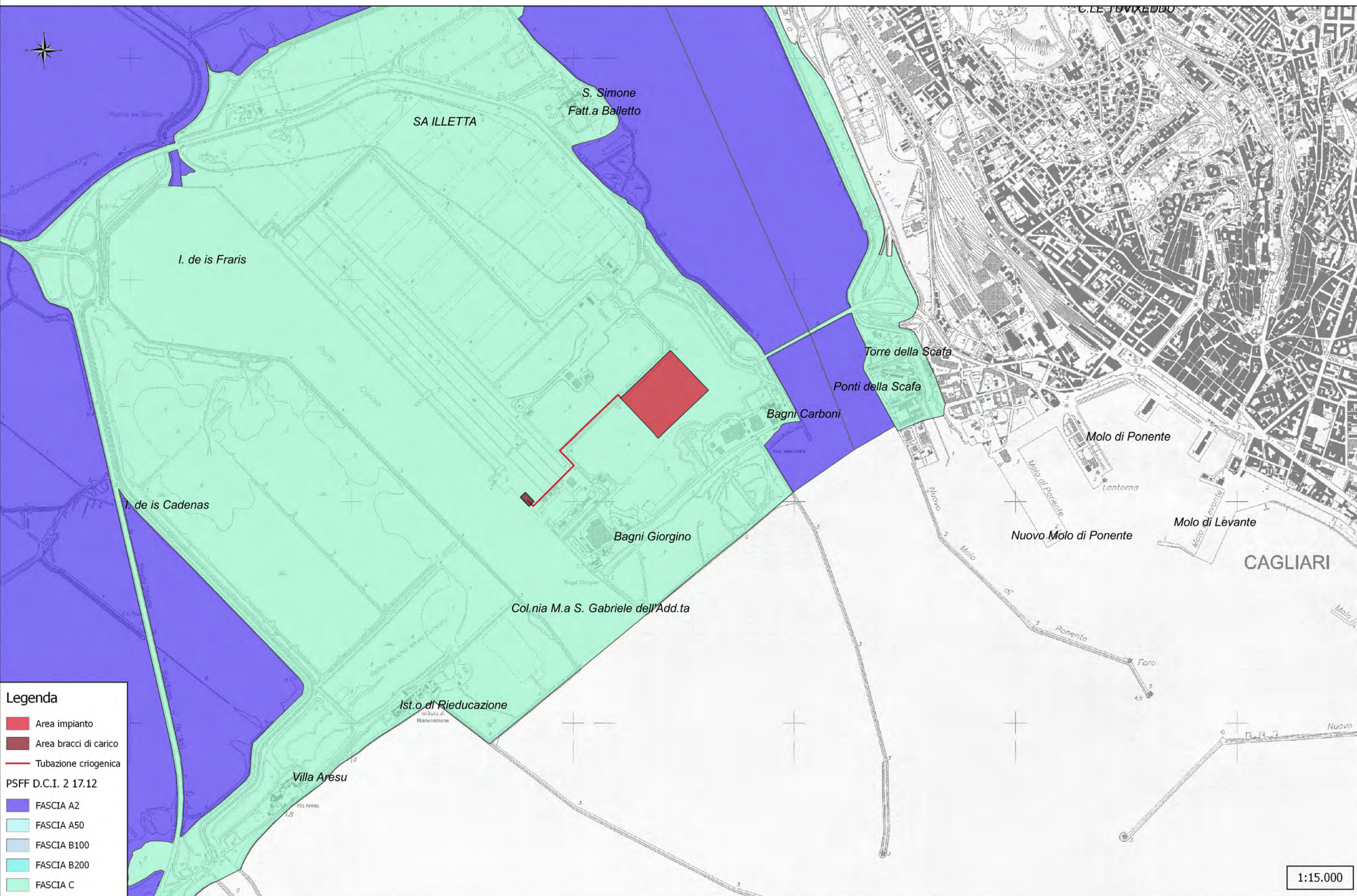
PERIMETRAZIONE AREE DI PERICOLOSITA' PAI



Legenda

	Area impianto stoccaggio e vaporizzazione	Pericolosità idraulica	Pericolosità da frana
	Area bracci di carico	CLASSI	CLASSI
	Tubazione criogenica	 Hi1 - Area di pericolosità idraulica Hi1	 Hg1 - Area di pericolosità da frana Hg1
	Vincolo Idrogeologico Art. 1-9-18	 Hi2 - Area di pericolosità idraulica Hi2	 Hg2 - Area di pericolosità da frana Hg2
		 Hi3 - Area di pericolosità idraulica Hi3	 Hg3 - Area di pericolosità da frana Hg3
		 Hi4 - Area di pericolosità idraulica Hi4	 Hg4 - Area di pericolosità da frana Hg4

PERIMETRAZIONE PIANO STRALCIO FASCE FLUVIALI



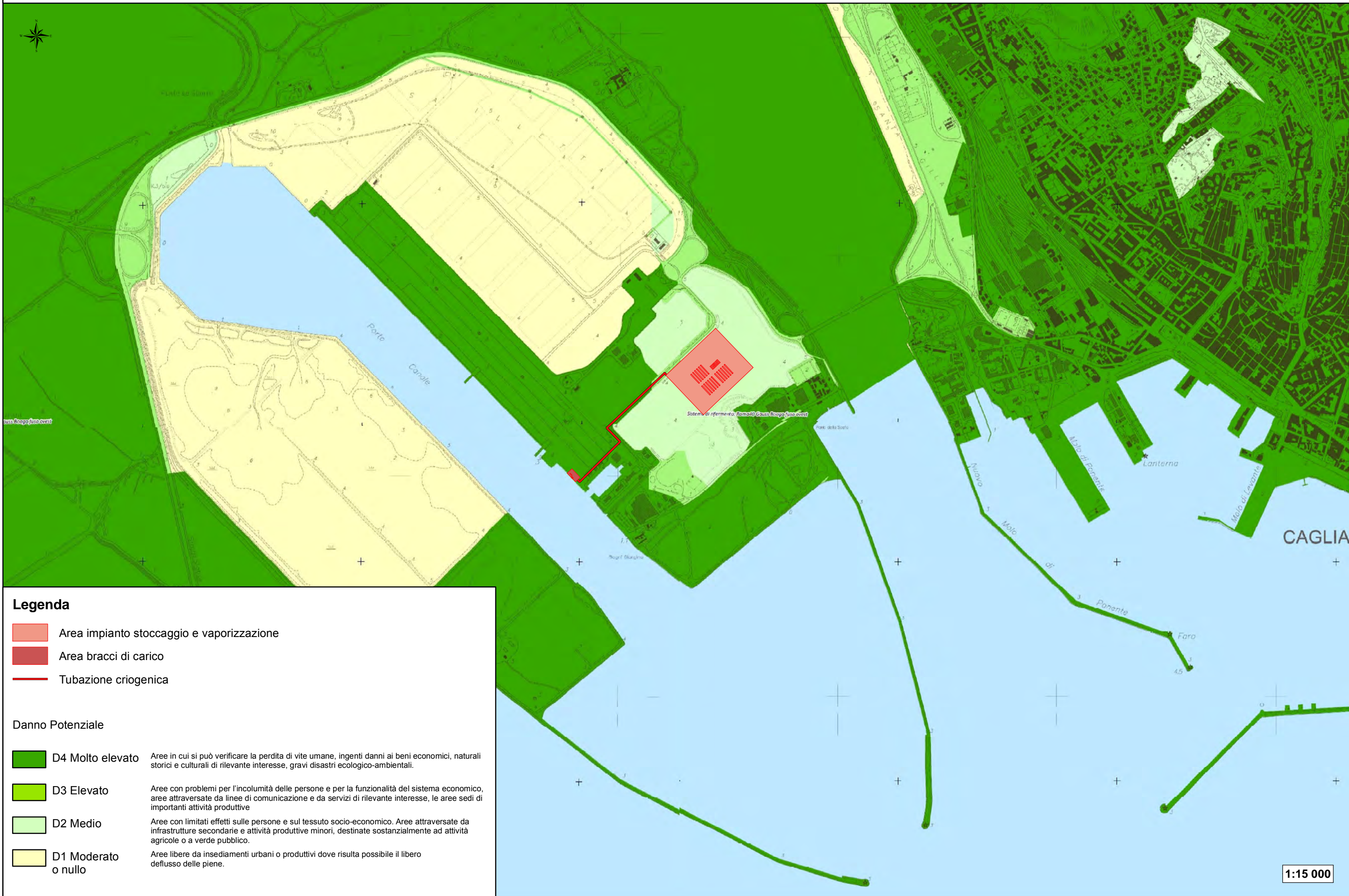
Legenda

- Area impianto
- Area bracci di carico
- Tubazione criogenica

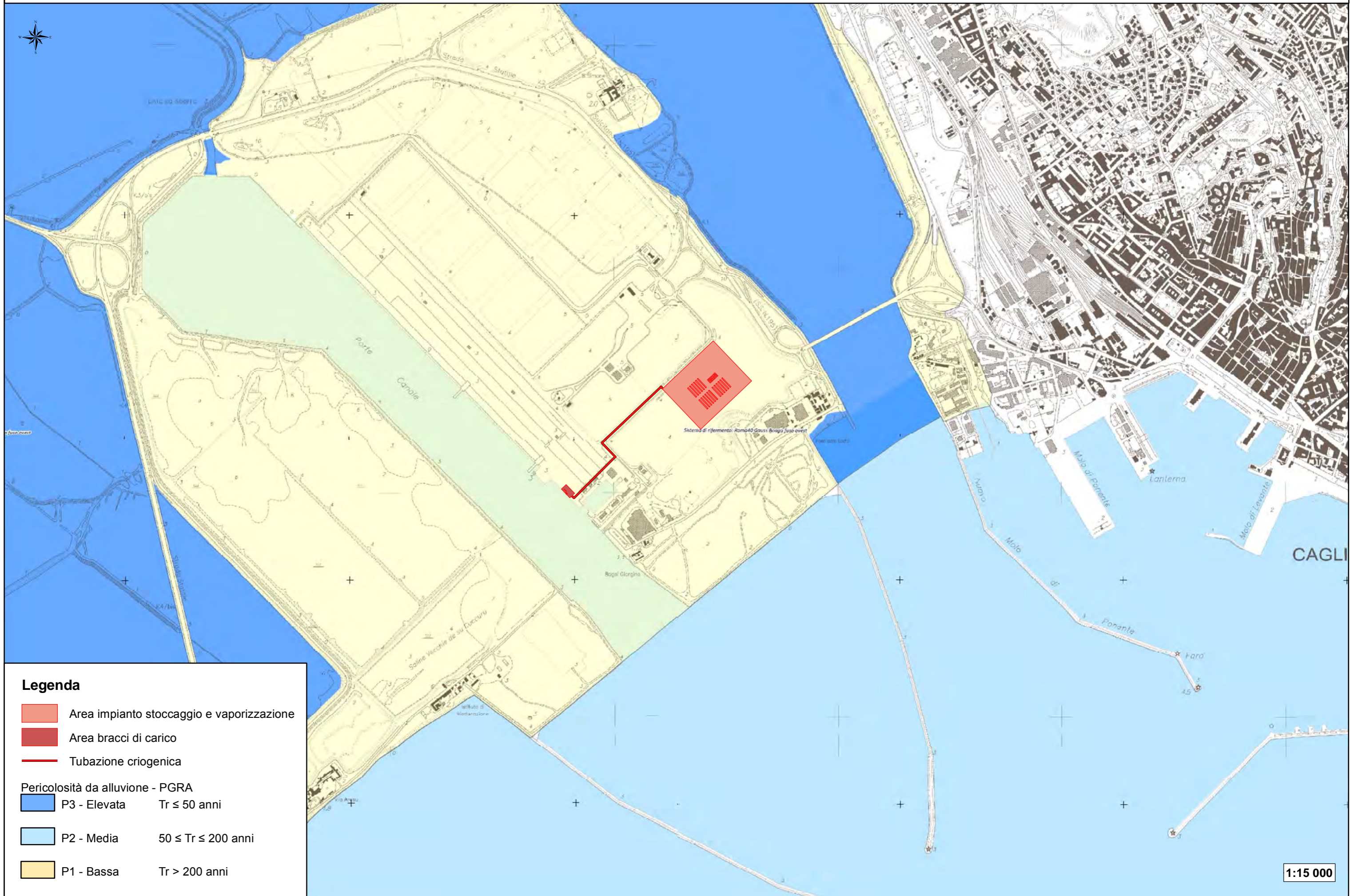
PSFF D.C.I. 2 17.12

- FASCIA A2
- FASCIA A50
- FASCIA B100
- FASCIA B200
- FASCIA C

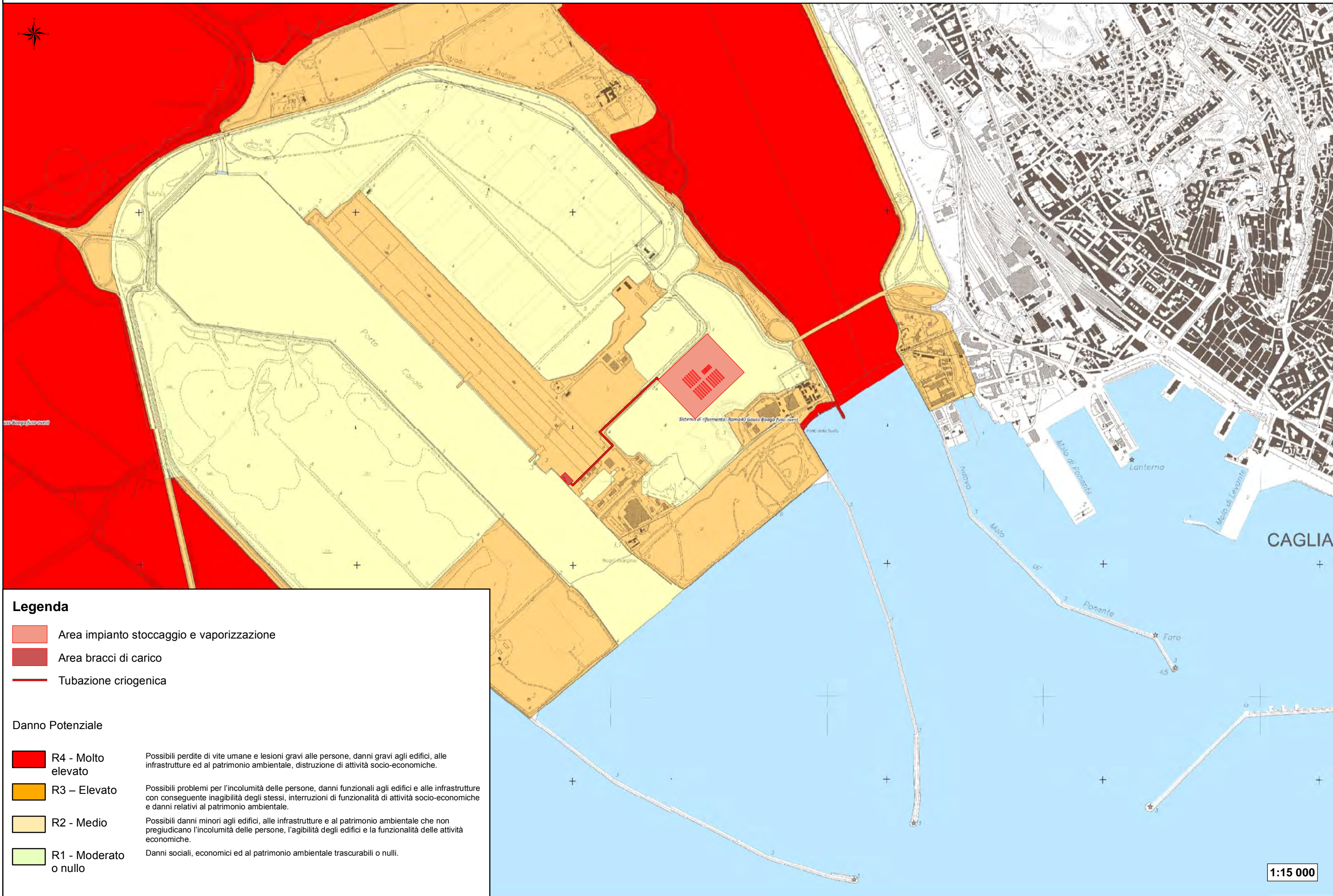
PERIMETRAZIONE DANNO POTENZIALE - PGRA



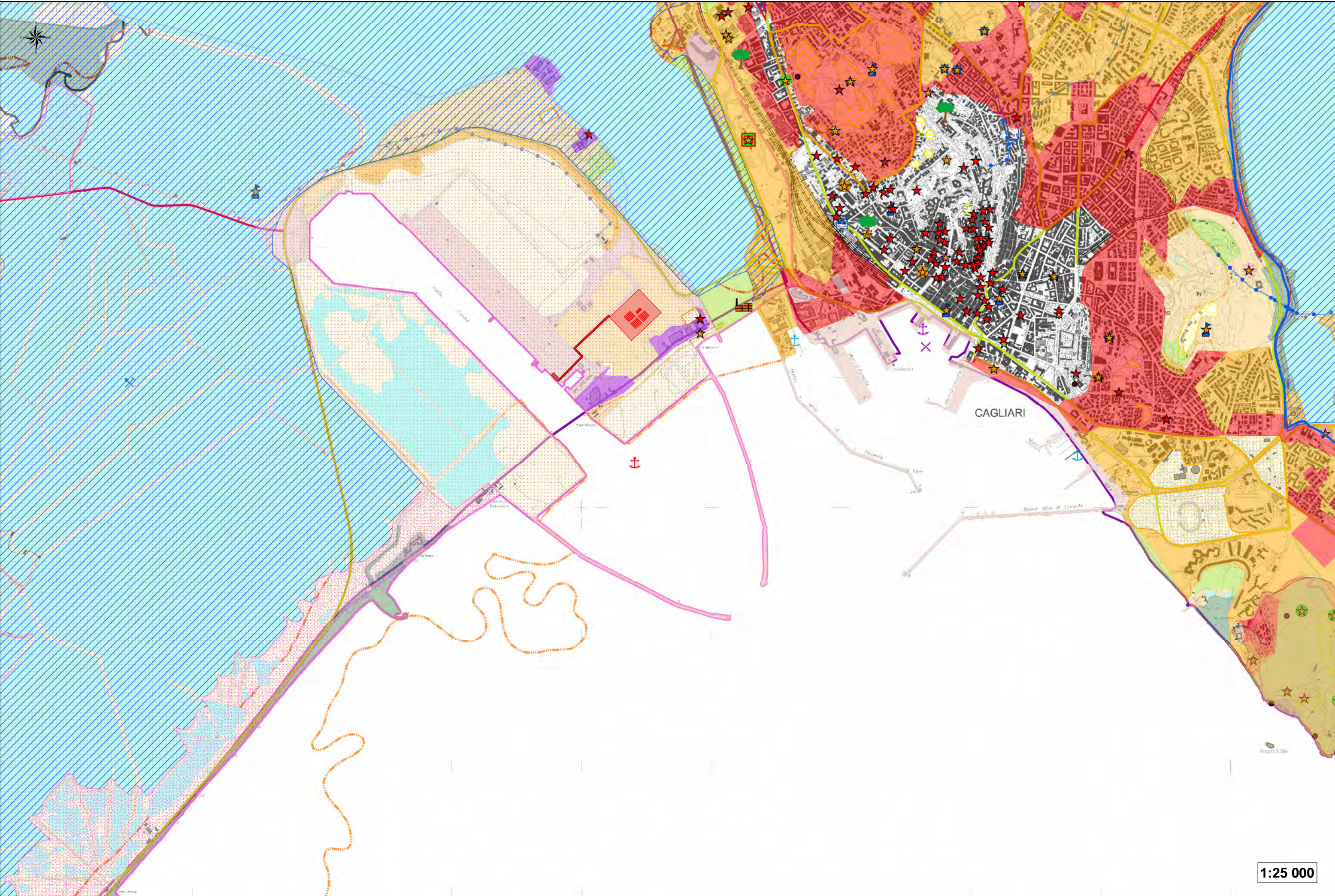
PERIMETRAZIONE PERICOLOSITA' DA ALLUVIONE - PGRA



PERIMETRAZIONE RISCHIO DA ALLUVIONE - PGRA



PIANO PAESAGGISTICO REGIONALE - AREE VINCOLATE



LEGENDA PIANO PAESAGGISTICO REGIONALE

Legenda

- Area impianto
- Area bracci di carico
- Tubazione criogenica
- Fascia costiera
- Sistemi a baie e promontori, falesie e piccole isole
- Campi dunari e sistemi di spiaggia
- Zone umide costiere
- Aree a quota superiore ai 900m s.l.m.
- Fiumi, torrenti e altri corsi d'acqua
- Laghi naturali, invasi artificiali, stagni, lagune
- Aree di notevole interesse faunistico
- Aree di notevole interesse botanico e fitogeografico
- Grotte, caverne
- Alberi monumentali
- Monumenti naturali istituiti l.r.31/89
- Parchi e aree protette nazionali l.q.n. 394/91
- Vulcani

Componenti di paesaggio con valenza ambientale

- Vegetazione a macchia e in aree umide
- Boschi
- Praterie e spiagge
- Colture specializzate e arboree
- Impianti boschivi artificiali
- Colture erbacee specializzate
- Aree antropizzate
- Siti di interesse comunitario
- Zone di protezione speciale
- Sistema regionale dei parchi, delle riserve e dei monumenti naturali l.r. 31/89
- Oasi permanenti di protezione faunistica
- Aree a gestione speciale dell'Ente Foreste

Aree dei siti inquinati

- Siti inquinati
- Aree di rispetto dei siti inquinati
- Siti amianto
- Aree minerarie dismesse
- Discariche
- Scavi

- BENI PAESAGGISTICI EX ART. 136 D.LGS. N°42/04 e succ. mod.
- BENI APAESAGGISTICI EX ART. 143 D.LGS. N°42/04 e succ. mod.
- Aree caratterizzate da preesistenze con valenza storico culturale

BENI APAESAGGISTICI EX ART. 143 D.LGS. N°42/04 e succ. mod.

- Insediamento storico sparso
- abbazia
- abitato
- ale'e couverte
- anfiteatro
- betilo
- capanne
- cappella
- castello
- castello fortificazioni
- cava
- chiesa
- cimitero
- circolo megalitico
- cisterna
- complesso
- convento
- cripta
- cumbessias
- dolmen
- domus de janus
- ex cappella
- fonte-pozzo
- fullonica
- grotta
- grotta riparo
- insediamento
- ipogeo funerario
- menhir
- necropoli
- nuraghe
- oratorio
- rinvenimenti
- ruderì
- santuario
- seminario
- sepoltura
- tempio
- terme
- tomba
- tomba dei giganti
- tophet
- torre
- torre costiera
- villaggio

BENI IDENTITARI EX ARTT.5 E 9 N.T.A.

- acquedotto
- albergo
- casa
- casa cantoniera
- caserma forestale
- collegio
- dogana
- edificio
- fabbricato
- faro
- fontana
- forno
- gualchiera
- monumento
- mulino
- municipio
- palazzo
- ponte
- portale
- porto storico
- pozzo
- reliitto
- scalinata
- scuola
- serbatoio
- statua
- stazione
- strada
- struttura
- tonnara
- villa
- Aree della bonifica
- Aree dell'organizzazione mineraria
- Aree delle saline storiche
- Parco geominerario ambientale e storico

- Centri di antica e prima formazione
- Espansioni fino agli anni 50
- Espansioni recenti
- Edificato urbano diffuso
- Insediamento storico sparso (Medau furriadroxiu, stazzo)
- Nuclei, case sparse e insediamenti specializzati
- INSEDIAMENTI TURISTICI
- Grandi aree industriali
- Insediamenti produttivi
- Grande distribuzione commerciale
- Aree estrattive di seconda categoria (cave)
- Aree estrattive di prima categoria (miniere)
- saline
- Aree speciali e aree militari
- Aree infrastrutture

NODI TRASPORTI

- aeroporto principale
- aeroporto secondario
- aeroporto militare
- porto industriale
- terminal industriale
- porto commerciale
- porto commerciale/turistico
- porto turistico
- stazione ferroviaria

rete stradale

- Strade statali e provinciali
- Strade a specifica valenza paesaggistica e panoramica
- Strade a specifica valenza paesaggistica e panoramica di fruizione turistica
- Strade di fruizione turistica
- Strade statali e provinciali a valenza paesaggistica e panoramica
- Strade statali e provinciali a valenza paesaggistica e panoramica di fruizione turistica
- Strade locale
- Strade in costruzione
- Impianti ferroviari lineari
- Impianti ferroviari lineari a valenza paesaggistica e panoramica

CICLO DEI RIFIUTI

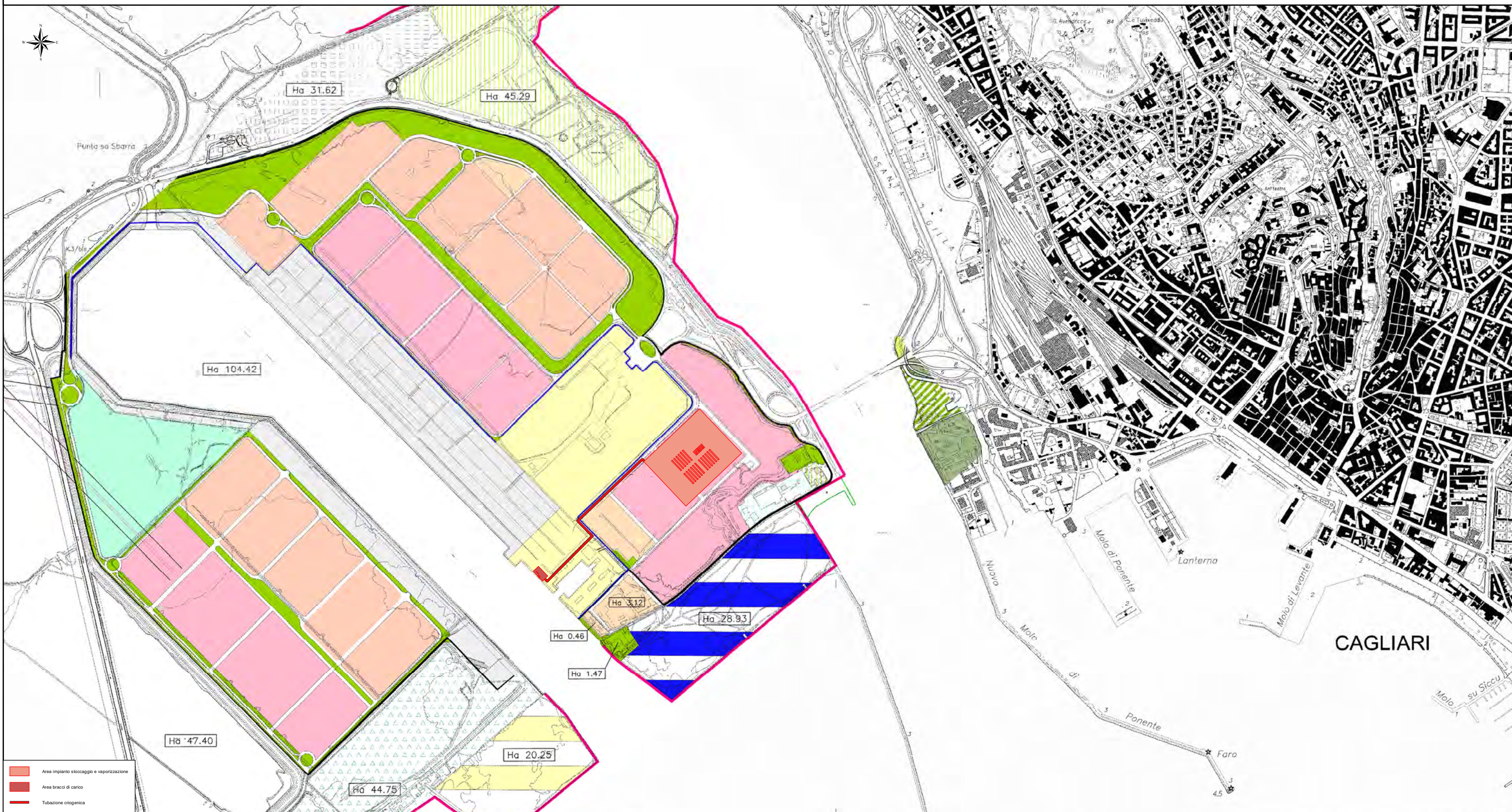
- Discarica
- Impianto di trattamento e/o incenerimento rifiuti
- Depuratori
- Condotta idrica
- Bacini artificiali e specchi d'acqua temporanei
- Centrale elettrica

Linea elettrica

parchiEolici

- Impianti eolici in realizzazione
- Impianti eolici realizzati
- Aree interessate da impianti eolici
- edificatoCtr

ZONIZZAZIONE PUC



Area impianto stoccaggio e vaporizzazione
 Area bracci di carico
 Tubazione criogenica

A₁ CENTRO STORICO CAGLIARI	C* SUPERFICIE FONDIARIE DA ASSOGGETTATE A PIANO ATTUATIVO	GI/GI₁ ZONE DI INTEGRAZIONE DIREZIONALE-RESIDENZIALE	GS PARCO URBANO DI SETTORE URBANO	S₁ PARCHEGGI
A₂ CENTRO STORICO PIRE	IC AMBITO DI INTERVENTO COORDINATO	GM ZONE MILITARI	AR PARCO DI IS ARENAS	S_{2E} ATTREZZATURE DI QUARTIERE INTEGRATE CON EDILIZIA SOCIALE
B_{1...5} ZONE DI COMPLETAMENTO ODNFERMATE	IC AMBITO DI LOCALIZZAZIONE DELLE SUPERFICIE URBANIZZATE	GM* ZONE GM IN AMBITO DI RICLASSIFICAZIONE	HG PARCO TERRITORIALE DI SALVAGUARDIA	PI_{1,2} AMBITO DI PROGRAMMA INTEGRATO
B_{1...5}* ZONE B RIDEFINITE CON NORME SPECIFICHE SUI CASI SINGOLARI	D ZONE INDUSTRIALI, ARTIGIANILI E COMMERCIALI	GT ZONE PER ATTREZZATURE TECNOLOGICHE SPECIALIZZATE	AS SALINE	VP VERDE PRIVATO
B(n)R₁ ZONE B RIDEFINITE CON MISURE CONSERVATIVE	D* ZONE D IN AMBITO DI RICLASSIFICAZIONE	GT* ZONE GT IN AMBITO DI RICLASSIFICAZIONE	S₁ AREE PER L'ISTRUZIONE	H ZONE DI SALVAGUARDIA DI PARTICOLARE INTERESSE
B(n)R₂ ZONE B RIDEFINITE SUBORDINATE A PIANIFICAZIONE ATTUATIVA LOCALIZZATA	DR ZONE D IN RISTRUTTURAZIONE URBANISTICA	GIT PARCO TURISTICO AMBIENTALE	S₂ AREE PER ATTREZZATURE DI INTERESSE COMUNE	HS COMPARTO EDIFICATORIO
B(n)R₃ ZONE B RIDEFINITE SUBORDINATE A PROGRAMMI DI RIQUALIFICAZIONE	ER RISANAMENTO DELLE PREESISTENZE RESIDENZIALI NELL'AGRO	GIT CESSIONE OBBLIGATORIA	S₃ AREE VERDI ATTREZZATE	--- LIMITE DI INEDIFICABILITA'
RB EDIFICI DA RIQUALIFICARE	G_{1...2} ZONE PER SERVIZI GENERALI	GH RECUPERO AMBIENT. CON RICONVERSIONE	S_{1,2}* AREE MISTE (DI SERVIZIO RICLASSIFICATE)	--- LIMITE PIANO CARICO
C_{1...5} ZONE DI ESPANSIONE	GA_{1,2} ZONE PER ATTREZZATURE PUBBLICO-PRIVATE	GP₁ PARCO SPORTIVO	S₃* AREE MISTE (DI SERVIZIO RICLASSIFICATE)	--- VINCOLO DIRETTO EX L.108/96
			BS₁ AREE MISTE (DI SERVIZIO RICLASSIFICATE)	--- VINCOLO INDIRETTO EX L.108/96
				--- LIMITE COMUNALE

1:15 000

CARTA DELLE INFRASTRUTTURE DELLA VIABILITA' PRINCIPALE



Legenda

- Area impianto stoccaggio e vaporizzazione
- Area bracci di carico
- Tubazione criogenica

Sistema di infrastrutture primario

- SP 17 TER
- SP 17 quater
- SP 92
- SS 130
- SS 131
- SS 195
- SS 554

CARTA DELLE INFRASTRUTTURE DELLA VIABILITA' DI DETTAGLIO

