

AUTORITA' PORTUALE NORD SARDEGNA
OLBIA - GOLFO ARANCI - PORTO TORRES



OGGETTO:

PROGETTO DEFINITIVO:

HUB PORTUALE DI PORTO TORRES

PROLUNGAMENTO DELL'ANTEMURALE DI PONENTE E

RESECAZIONE BANCHINA ALTI FONDALI 1° E 2° STRALCIO

DATI	
Aggiornamento	Cod. Cliente
1° Giugno 2017	

*ID_VIP: 3523 Procedimento di VIA - **Richiesta di integrazioni** prot. n. 10569/DVA del 05/05/2017*

ALLEGATO_04
Modello emissioni in atmosfera 2013 - parte 2/2

Raggruppamento Temporaneo di Progettisti

sales



SEACON
Ing. Lucio Abbadessa

DMS
GEOTECHNICAL ENGINEERING

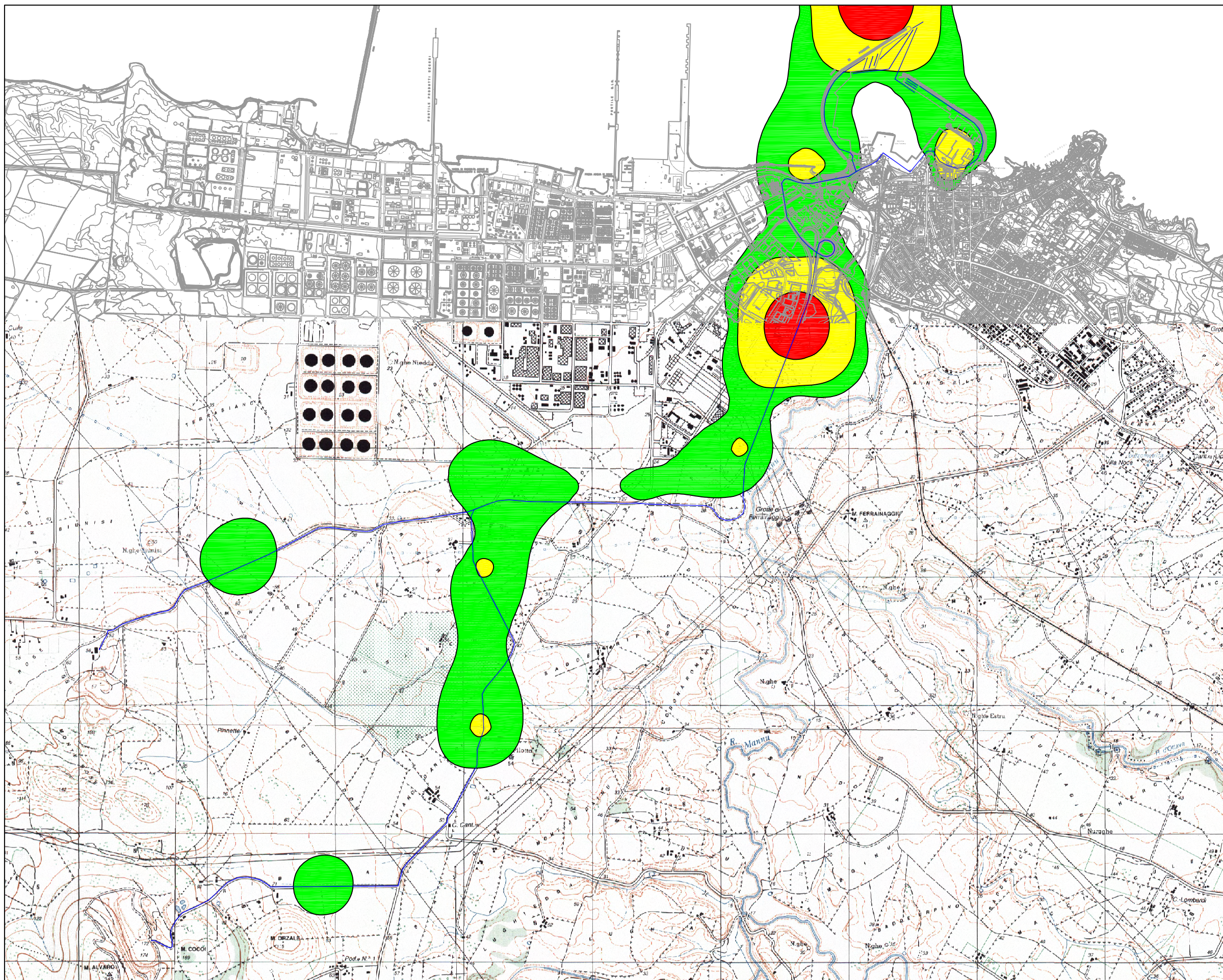
INTERPROGETTI

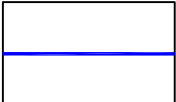
Ing. Marco Pittori

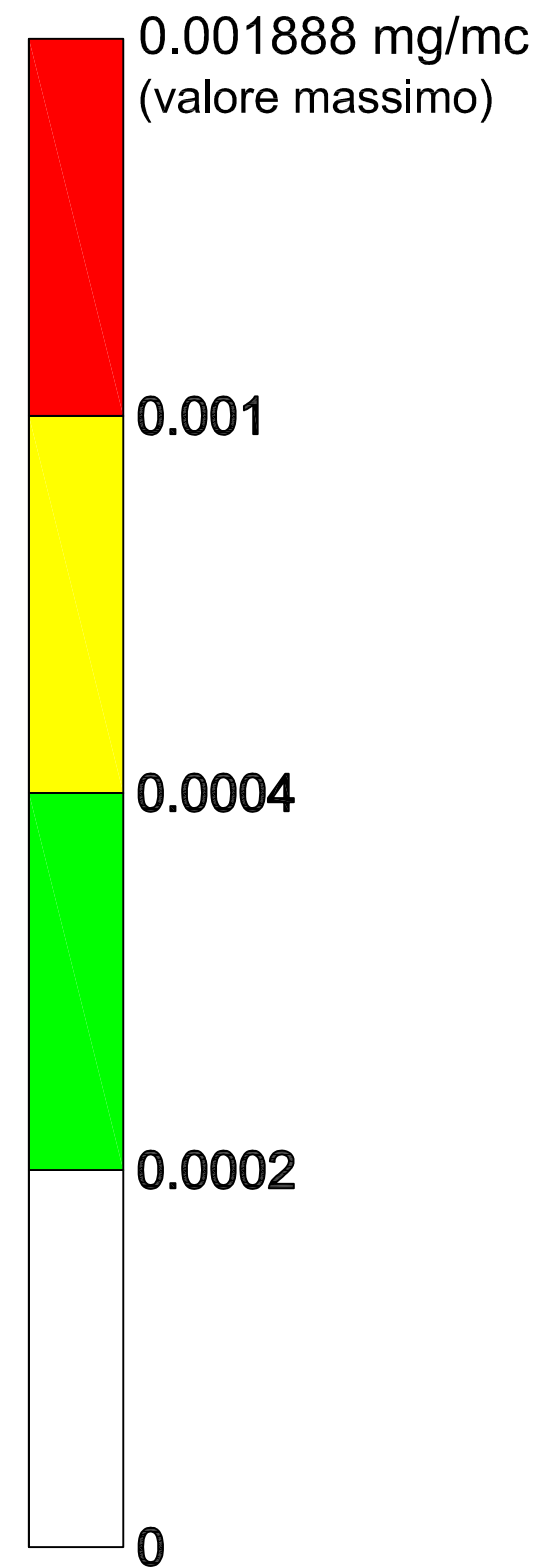
Responsabile dell'integrazione fra le varie prestazioni specialistiche: Ing. Marco Pittori

5. CARTE DI ISOCONCENTRAZIONE - SCENARIO “VENTO PREVALENTE”

5.1. Inquinante: CO, Provenienza vento: N180, Velocità vento: 3,01 m/s




 Sorgente
emissiva
lineare

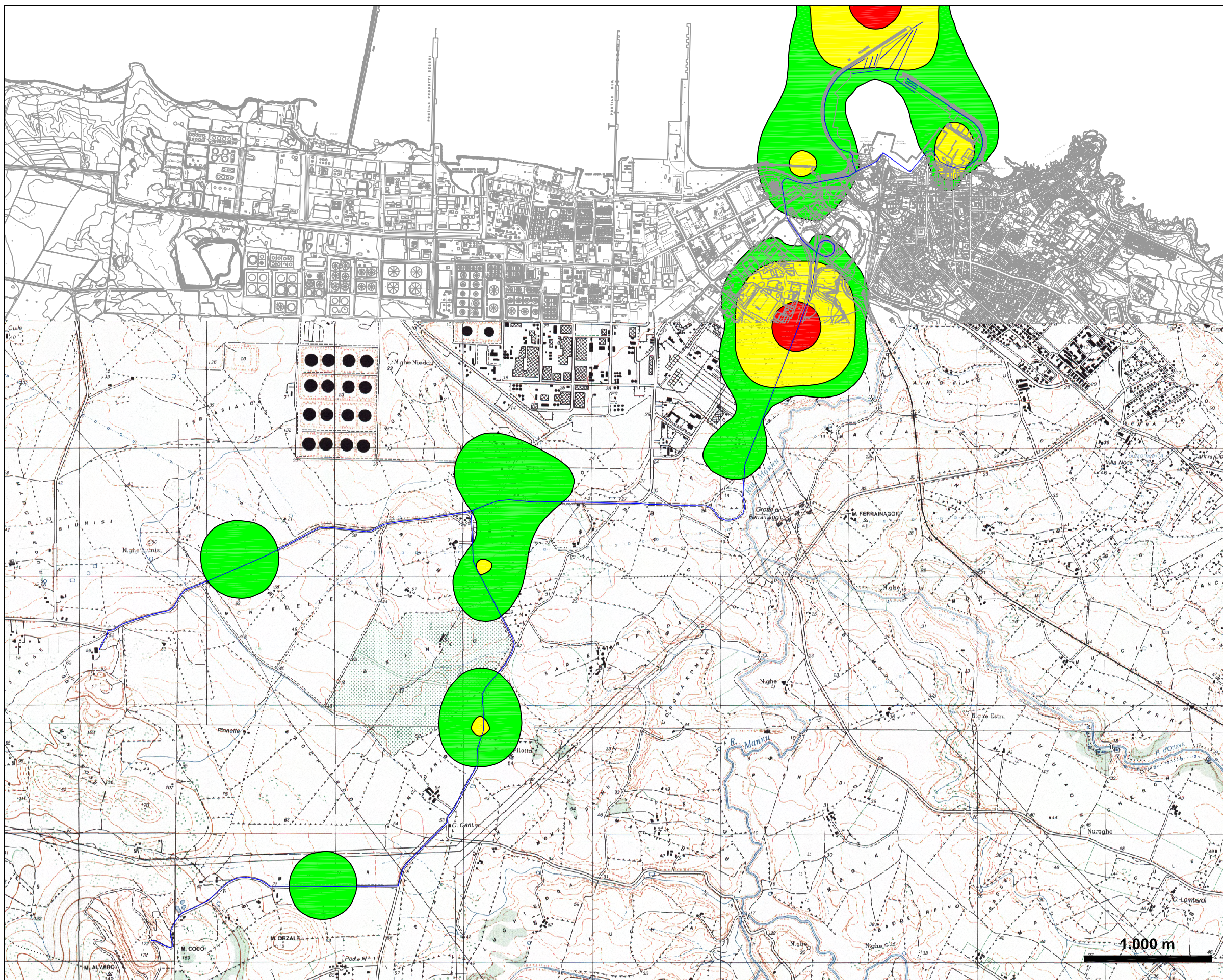


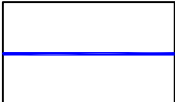
TITOLO ELABORATO:

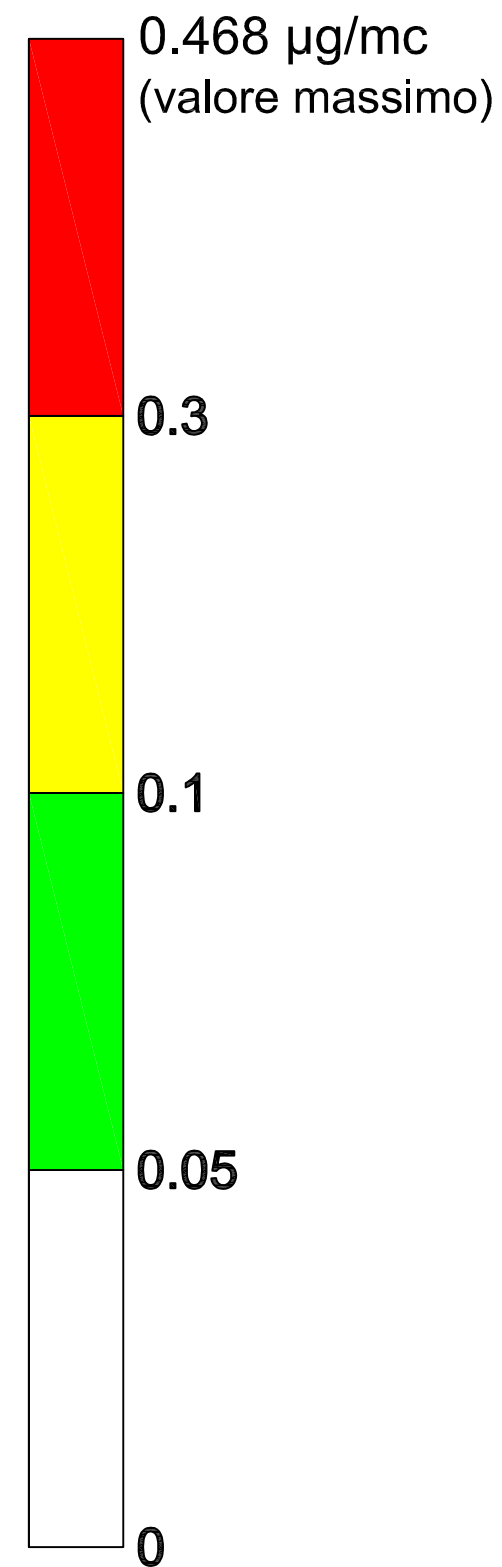
Inquinante: CO, Valore limite: 10 mg/mc, Provenienza vento: N180, Velocità vento: 3,01 m/s

SCENARIO "VENTO PREVALENTE"

5.2. Inquinante: NO₂, Provenienza vento: N180, Velocità vento: 3,01 m/s



 Sorgente
emissiva
lineare

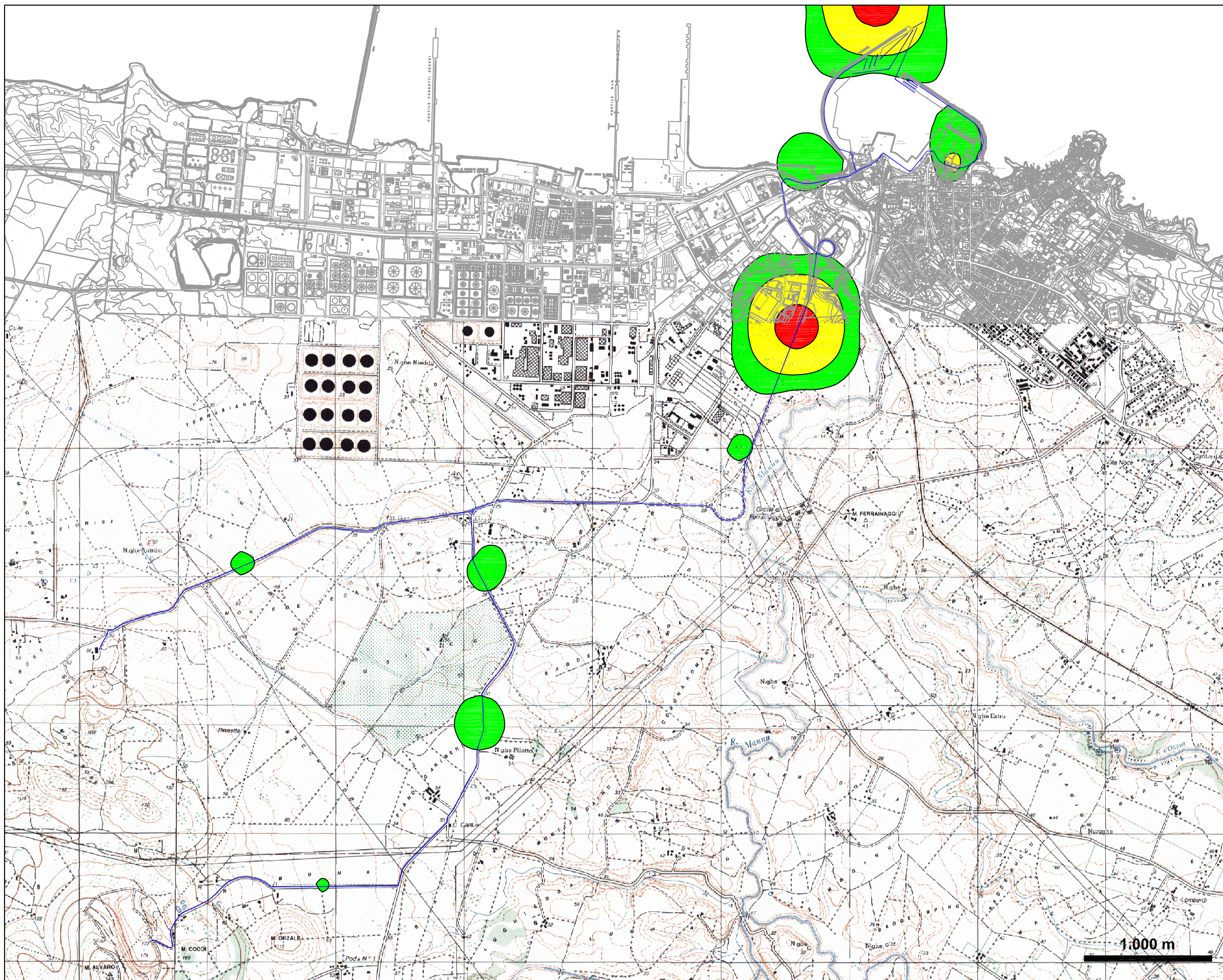


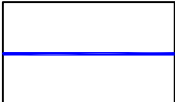
TITOLO ELABORATO:

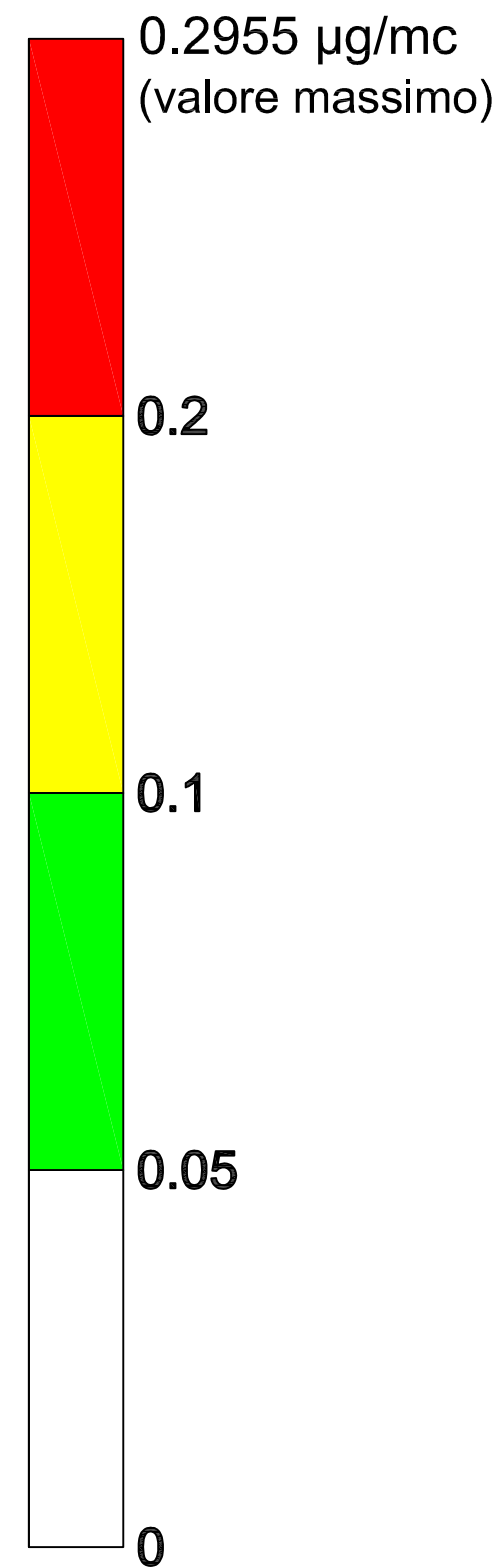
Inquinante: NO₂, Valore limite: 200 $\mu\text{g}/\text{mc}$, Provenienza vento: N180, Velocità vento: 3,01 m/s

SCENARIO "VENTO PREVALENTE"

5.3. Inquinante: PM10, Provenienza vento: N180, Velocità vento: 3,01 m/s




 Sorgente
emissiva
lineare



TITOLO ELABORATO:

Inquinante: PM10, Valore limite: 50 $\mu\text{g}/\text{mc}$, Provenienza vento: N180, Velocità vento: 3,01 m/s

SCENARIO "VENTO PREVALENTE"