



LEGENDA:

- Limite proprietà comunale
 - Limite proprietà ASPI
 - Limite intervento HERA
 - XX** Riferimento sestii d'impianto
- ESISTENTE:**
- Aree intercluse (progetto ASPI)
 - Filari arboreo arbustivi (progetto ASPI)
 - Verde urbano esistente
 - Alberi esistenti
 - Percorsi esistenti
 - Edifici esistenti esistenti
 - Aree attrezzate esistenti
 - Pista ciclabile esistente
 - Area centro di raccolta HERA
 - Recinzione HERA

PROGETTO:

- Verde prato
- Deimpermeabilizzazione
- Percorsi in calcestruzzo
- Area giochi con gomma antitrauma
- Aree Pavimentate
- Aree Drenanti
- Aree Asfaltate
- Pista ciclabile progetto LAND
- Pista ciclabile progetto PSC
- Pista ciclabile progetto ASPI
- Pista ciclabile proposta LAND

ARREDO URBANO:

	esistente	progetto
Panchine	■	■
Cestini	●	●
Porta bici	▲	▲
Fontane	★	★
Arredi vari	■	■



AREA DI COMPLETAMENTO DI VIA CANOVA

Superficie: 0,6 ha

Ambito di riferimento

- Area verde residuale a margine della Tangenziale
- Prossimità con Area di Via Canova

Criticità

- Prossimità con la Tangenziale

Potenzialità

- Presenza di un'area libera a margine della Tangenziale per implementare la forestazione con ulteriori alberature con funzione di mitigazione visiva, acustica e landmark
- Area a servizio del quartiere da mettere in rete con il sistema del verde esistente e di nuova progettazione
- Collegamento diretto con l'area 11 adiacente

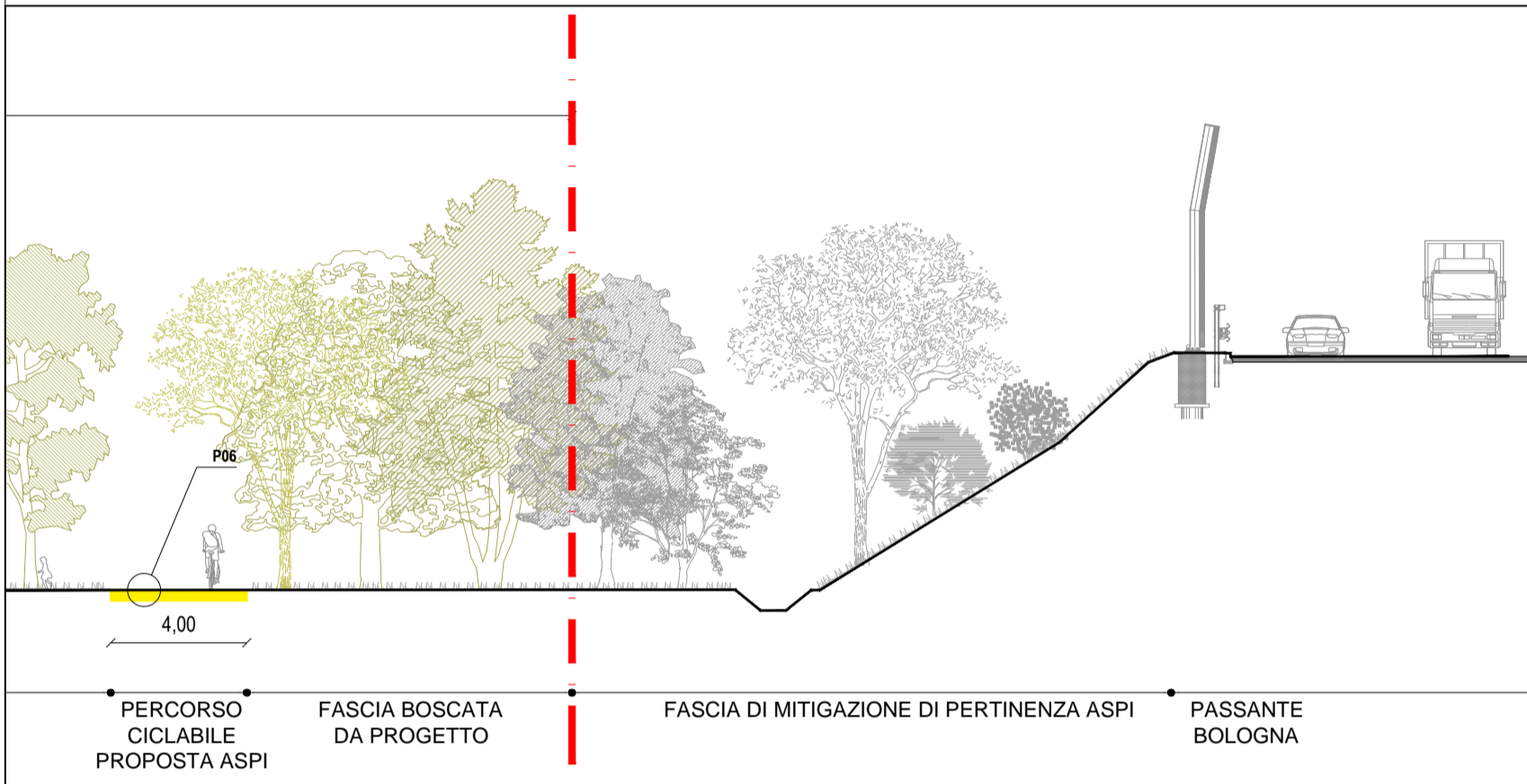
Obiettivi progettuali

- Utilizzo dell'area verde esistente per la creazione di una zona cuscinetto forestata per la mitigazione visiva acustica della Tangenziale che da continuità al verde

TIPOLOGIE INTERVENTO

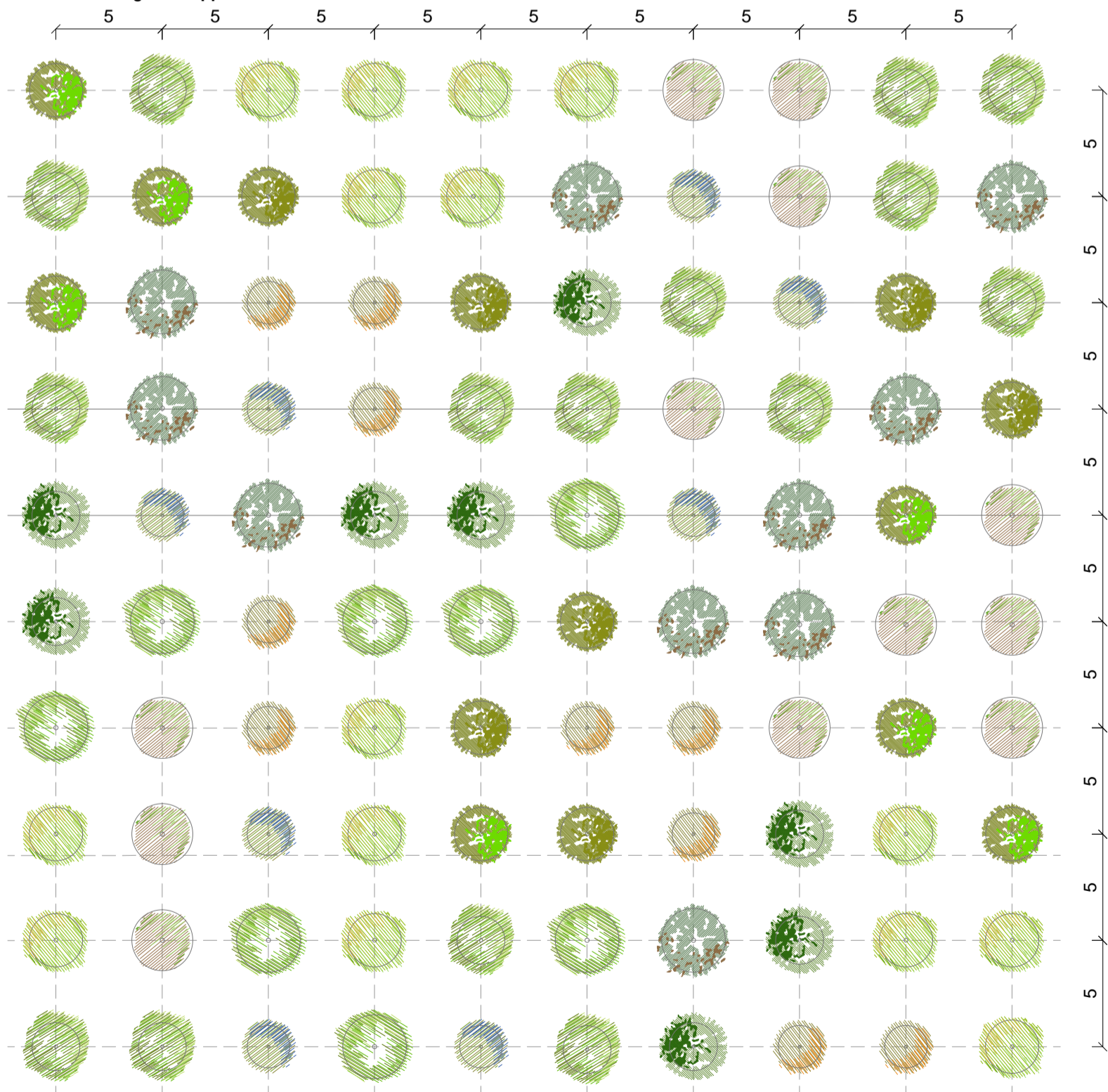
Forestazione 0,6 ha

SEZIONE AA' - SCALA 1:200



OPERE A VERDE - Sestii d'impianto

RI RU - RIMBOSCHIMENTO RUSTICO-ECOLOGICO
Alberi già sviluppati circ. 14-16 cm



ALBERI

<i>Quercus robur</i> (I)	15%	Qr		<i>Acer platanoides</i> (I)	12%	Ap	
<i>Populus alba</i> (I)	8%	Pa		<i>Fraxinus excelsior</i> (I)	7%	Fe	
<i>Ulmus campestris</i> (I)	10%	Uc		<i>Fraxinus ornus</i> (I)	7%	Fo	
<i>Carpinus betulus</i> (II)	15%	Cb		<i>Tilia platyphyllos</i> (I)	8%	Tp	
<i>Prunus avium</i> (II)	10%	Pra		<i>Tilia cordata</i> (II)	8%	Tc	

autostrade // per l'italia

AUTOSTRADA (A14) : BOLOGNA-BARI-TARANTO
TRATTO: BOLOGNA BORGO PANIGALE - BOLOGNA SAN LAZZARO

POTENZIAMENTO DEL SISTEMA TANGENZIALE DI BOLOGNA
TRA BORGO PANIGALE E SAN LAZZARO

PROGETTO DEFINITIVO

DOCUMENTAZIONE GENERALE

INSERIMENTO PAESAGGISTICO E OPERE A VERDE

PARCHI

AREA DI COMPLETAMENTO A VIA CANOVA

IL PROGETTISTA SPECIALISTICO

Ing. Dott. Daniele Mascellani
Ord. Ingg. Milano N.A30087
RESPONSABILE NATURA E TERRITORIO

IL RESPONSABILE INTEGRAZIONE PRESTAZIONI SPECIALISTICHE

Ing. Raffaele Rinaldesi
Ord. Ingg. Macerata N. A1068

IL DIRETTORE TECNICO

Ing. Orlando Mazza
Ord. Ingg. Pavia N. 1496
PROGETTAZIONE NUOVE OPERE AUTOSTRADALI

CODICE IDENTIFICATIVO

RIFERIMENTO PROGETTO		RIFERIMENTO DIRETTORIO				RIFERIMENTO ELABORATO				Ordinatore:					
Codice	Commissa	Lotto	Sub-Prog.	Fase	Capitolo	Paragrafo	Tipologia	WEB	Progressivo	PARTE D'OPERA	Tip.	Disciplina	Progressivo	Rev.	00
111442	0001	P	D	00000000000000000000000000	00	00	00	00	00	SUA	0211	---	---	---	SCALA: varie



PROJECT MANAGER:
Ing. Giulio Chezzi
Ord. Ingg. Pesaro Urbino N. 1768

SUPPORTO SPECIALISTICO:
LAND Italia S.r.l.
Arch. Andreas Kipar



REVISIONE	
n.	data
0	GIUGNO 2017
1	---
2	---
3	---
4	---

VISTO DEL COMMITTENTE autostrade // per l'italia IL RESPONSABILE UNICO DEL PROCEDIMENTO Ing. Mariisa Conte	VISTO DEL CONCEDEnte Ministero delle Infrastrutture e dei Trasporti DIPARTIMENTO PER LE INFRASTRUTTURE, GLI AFFARI GENERALI ED IL PERSONALE STRUTTURA DI VIA ANIA SULLE CONCESSIONI AUTOSTRADALI
--	---