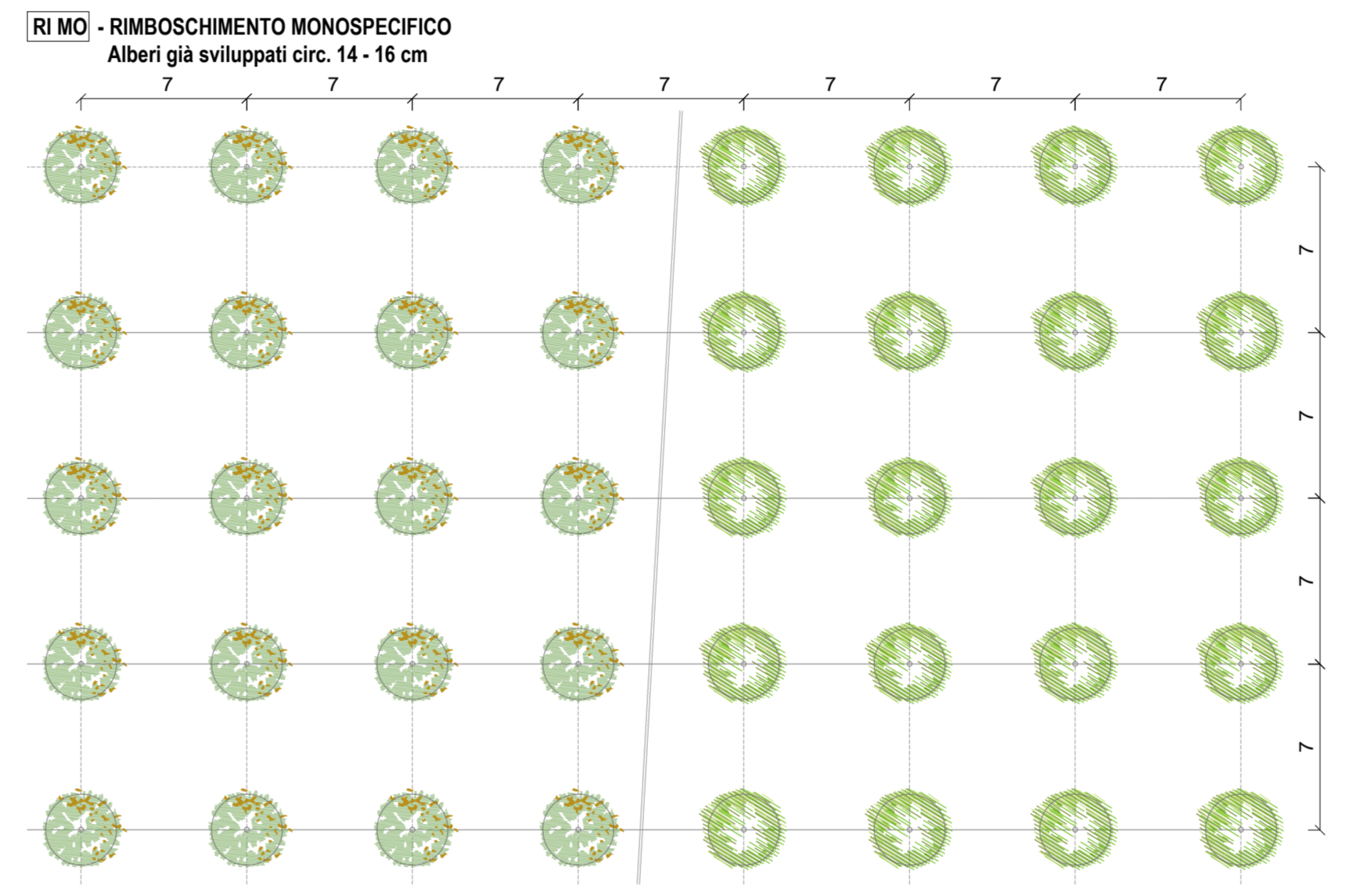


ARBUSTI (80%)

<i>Pinus piraster</i>	30%	Pip
<i>Viburnum lantana</i>	20%	Vi
<i>Euonymus europaeus</i>	20%	Ee
<i>Ligustrum vulgare</i>	30%	Lv

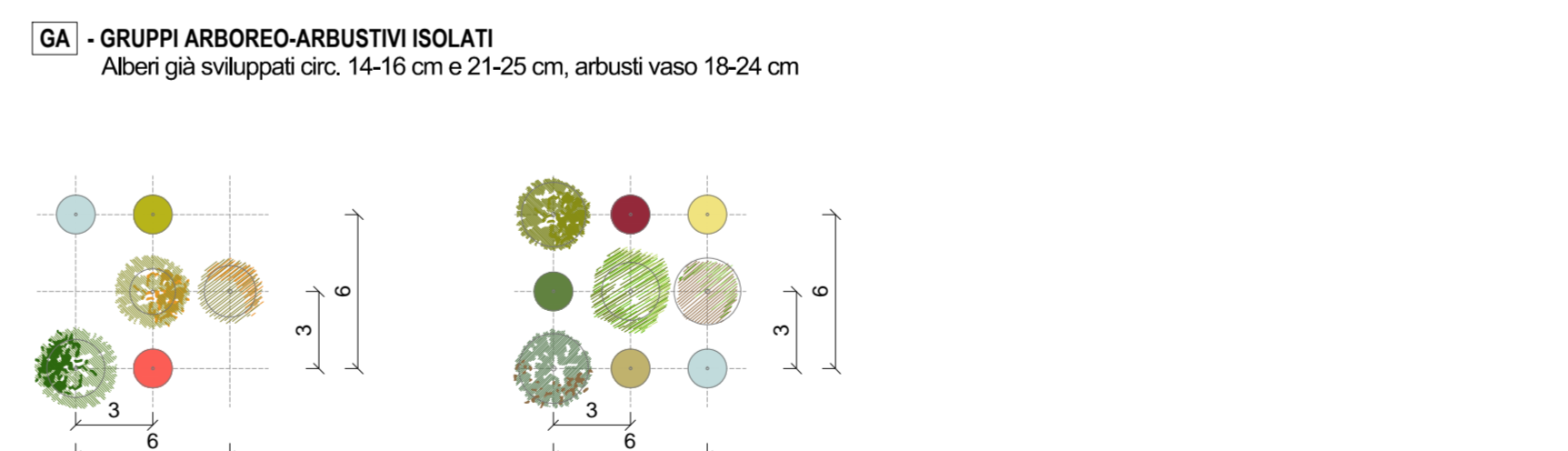
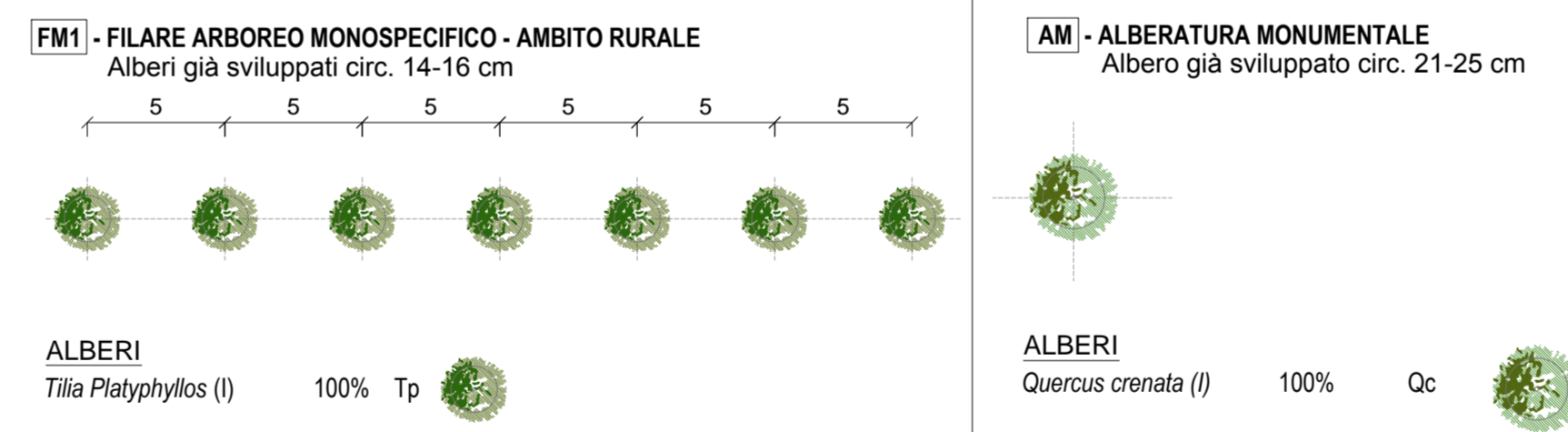
ALBERI (20%)

<i>Quercus robur</i> (I)	20%	Qr
<i>Tilia cordata</i> (I)	10%	Tc
<i>Carpinus betulus</i> (II)	10%	Cb
<i>Malus silvestris</i> (III)	20%	Mas
<i>Prunus avium</i> (II)	20%	Pra
<i>Prunus padus</i> (II)	20%	Prp



ALBERI

<i>Juglans regia</i> (I)	100%	Jr
<i>Populus alba</i> (I)	100%	Pa

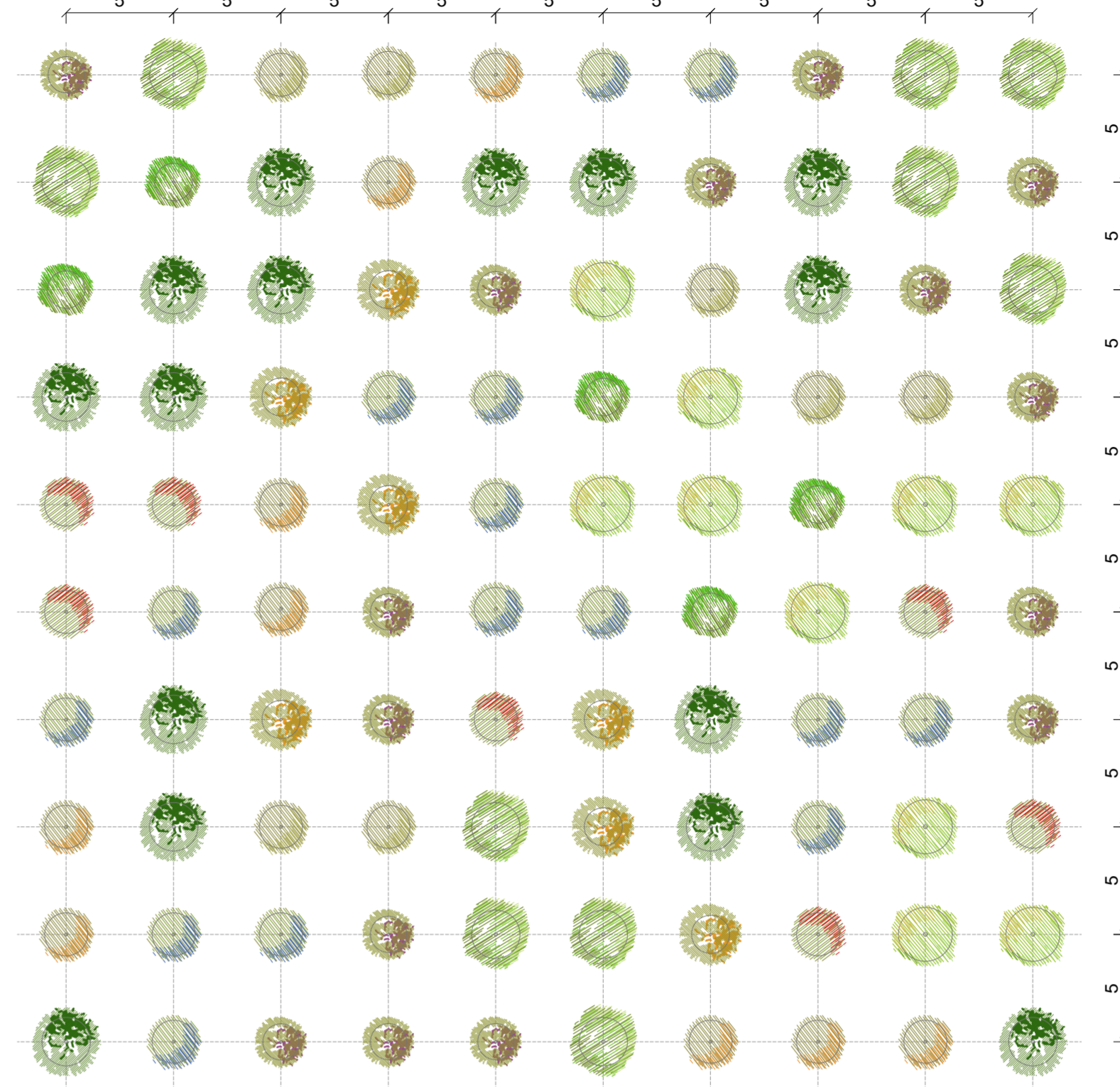


ALBERI-ARBUSTI ORNAMENTALI

<i>Liriodendron tulipifera</i> (I)	33%	Pa
<i>Tilia cordata</i> (I)	33%	Tc
<i>Prunus avium</i> (III)	33%	Pra
<i>Cornus sanguinea</i>	33%	Cs
<i>Forsythia spp</i>	33%	Fh
<i>Amelanchier lamarcckii</i>	33%	Al
<i>Pyrus communis</i> (III)	33%	Pc
<i>Malus communis</i> (III)	33%	Mc

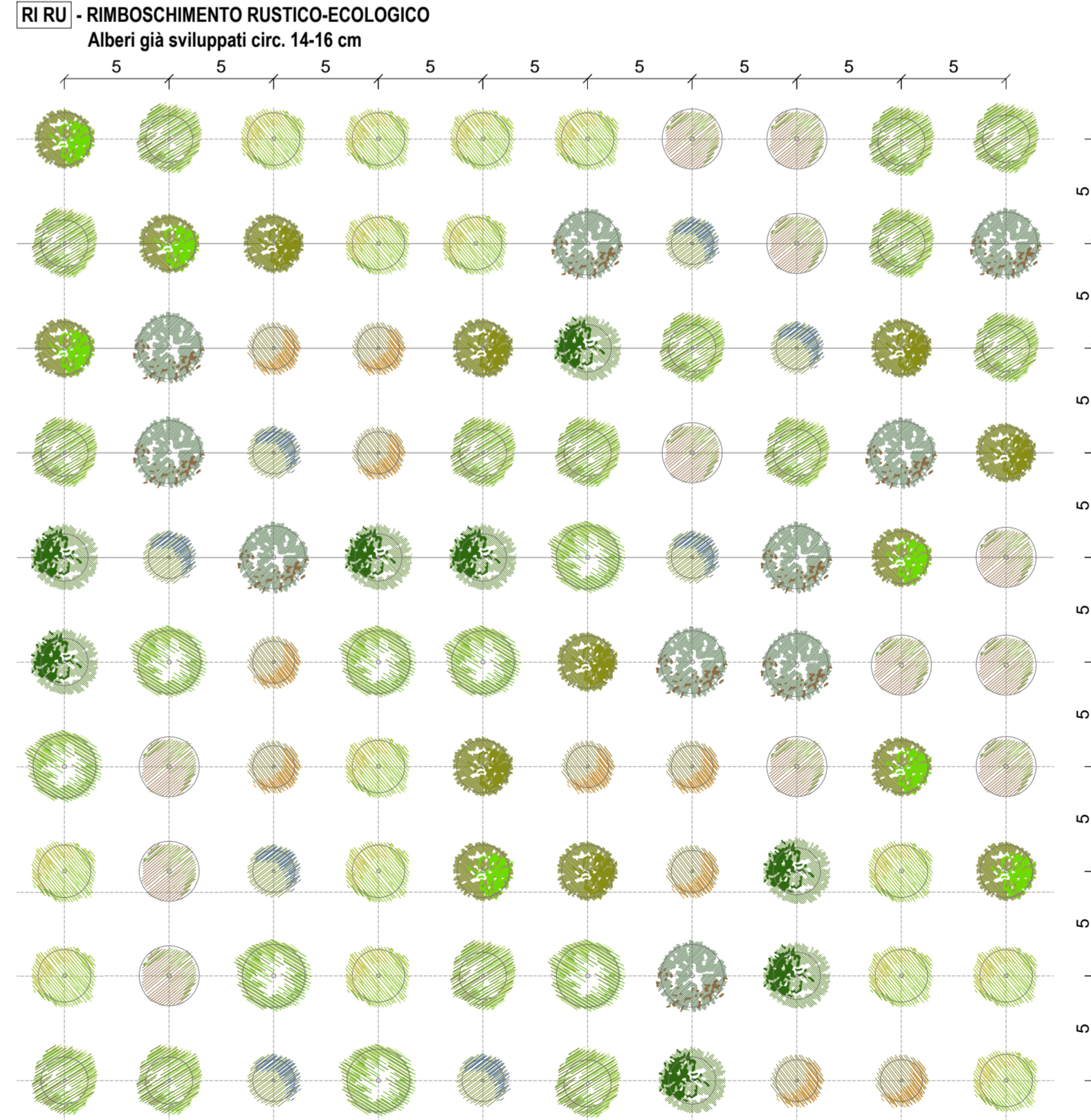
ALBERI-ARBUSTI RUSTICI

<i>Quercus robur</i> (I)	25%	Qr
<i>Ulmus minor</i> (II)	25%	Um
<i>Acer campestre</i> (III)	25%	Ac
<i>Fraxinus omus</i> (I)	25%	Fo
<i>Cornus mas</i>	20%	Cm
<i>Euonymus europaeus</i>	20%	Ee
<i>Amelanchier lamarcckii</i>	20%	Al
<i>Berberis vulgaris</i>	20%	Bv
<i>Viburnum lantana</i>	20%	Vi



ALBERI

<i>Quercus robur</i> (I)	10%	Qr	<i>Prunus padus</i> (II)	7%	Prp
<i>Tilia cordata</i> (I)	15%	Tc	<i>Cercis siliquastrum</i> (I)	7%	Cs
<i>Carpinus betulus</i> (II)	10%	Cb	<i>Platanus occidentalis</i> (I)	5%	Po
<i>Populus tremula</i> (I)	15%	Pt	<i>Celtis australis</i> (II)	7%	Ca
<i>Prunus avium</i> (II)	9%	Pra	<i>Ginkgo biloba</i> (I)	15%	Gb



ALBERI

<i>Quercus robur</i> (I)	15%	Qr	<i>Acer platanoides</i> (I)	12%	Ap
<i>Populus alba</i> (I)	8%	Pa	<i>Fraxinus excelsior</i> (I)	7%	Fe
<i>Ulmus campestris</i> (I)	10%	Uc	<i>Fraxinus omus</i> (I)	7%	Fo
<i>Carpinus betulus</i> (II)	15%	Cb	<i>Tilia platyphyllos</i> (I)	8%	Tp
<i>Prunus avium</i> (II)	10%	Pra	<i>Tilia cordata</i> (I)	8%	Tc

LEGENDA:

- Limite proprietà comunale
- Limite proprietà ASPI
- Limite intervento HERA
- Riferimento sestì d'impianto

ESISTENTE:

- Area intercluse (progetto ASPI)
- Filari arboreo arbustivi (progetto ASPI)
- Verde urbano esistente
- Alberi esistenti
- Percorsi esistenti
- Edifici esistenti
- Area attrezzate esistenti
- Pista ciclabile esistente
- Area centro di raccolta HERA
- Recinzione HERA

PROGETTO:

- Verde prato
- Deimpermeabilizzazione
- Percorsi in calcestre
- Area giochi con gomma antitrauma
- Area Pavimentate
- Area Drenanti
- Area Asfaltate
- Pista ciclabile progetto LAND
- Pista ciclabile progetto PSC
- Pista ciclabile progetto ASPI
- Pista ciclabile proposta LAND

ARREDO URBANO:

Panchine	esistente	progetto
Cestini	esistente	progetto
Porta bici	esistente	progetto
Fontane	esistente	progetto
Arredi vari	esistente	progetto

KEYMAP

PARCO SAN DONNINGO
Superficie: 16,88 ha

Ambito di riferimento

- Area rurale adiacente ad un residuo agricolo a margine della Tangenziale
- Parco urbano San Donnino, in prossimità di quartiere residenziale e tracciato ferroviario

Criticità

- Prossimità con la Tangenziale

Potenzialità

- Presenza di un'area libera con possibilità di ricostruzione dei caratteri del paesaggio agricolo locale
- Presenza di un'area parco a servizio del quartiere da implementare e mettere in rete con il sistema del verde esistente e di nuova progettazione

Obiettivi progettuali

- Mitigazione visiva e acustica della Tangenziale attraverso la creazione di una zona cuscinetto forestata
- Realizzazione di un parco agricolo con recupero e valorizzazione dei caratteri del paesaggio rurale locale
- Progettazione di percorsi ciclopedonali in materiale drenante per connettersi alla rete cittadina esistente

TIPOLOGIE INTERVENTO

Parco agricolo	5,5 ha
Forestazione	5,4 ha
Rimboschimenti monospecifici	6696 mq
Filari	785 m
Fascia Paesistica Ornamentale	932 mq

autostrade // per l'italia

AUTOSTRADA (A14) : BOLOGNA-BARI-TARANTO
TRATTO: BOLOGNA BORGO PANIGALE – BOLOGNA SAN LAZZARO

POTENZIAMENTO DEL SISTEMA TANGENZIALE DI BOLOGNA
TRA BORGO PANIGALE E SAN LAZZARO

PROGETTO DEFINITIVO

DOCUMENTAZIONE GENERALE

INSERIMENTO PAESAGGISTICO E OPERE A VERDE

PARCHI

PARCO SAN DONNINGO

IL PROGETTISTA SPECIALISTICO
Ing. Dott. Daniele Moscatelli
Ord. Ingg. Milano NA30087
RESPONSABILE NATURA E TERRITORIO

IL RESPONSABILE INTEGRAZIONE PRESTAZIONI SPECIALISTICHE
Ing. Raffaele Riboldi
Ord. Ingg. Mocerola N. A1068

IL DIRETTORE TECNICO
Ing. Orlando Mazzeo
Ord. Ingg. Pavia N. 1496
PROGETTAZIONE NUOVE OPERE AUTOSTRADALI

CODICE IDENTIFICATIVO

REVISIONE

00	00
01	01
02	02
03	03
04	04
05	05
06	06
07	07
08	08
09	09
10	10
11	11
12	12

PROGETTO MANAGER:
Ing. Giulio Ghezzi
Ord. Ingg. Pesaro Urbino N. 1768

SUPPORTO SPECIALISTICO:
LAND Ratio S.r.l.
Arch. Andrea Kiper

REDAZIONE:

VERIFICATO:

VISTO DEL COMMITTENTE
autostrade // per l'italia
IL RESPONSABILE UNICO DEL PROCEDIMENTO
Ing. Maurizio Cortè

VISTO DEL CONCESSIONE
Ministero delle Infrastrutture e dei Trasporti
autorizzazione all'impiego in opere pubbliche

IL PRESENTE DOCUMENTO NON PUE' ESSERE COPIATO, RIPRODOTTO O ALTRAMANI PUBBLICATO, IN TUTTO O IN PARTE, SENZA IL CONSENSO SCRITTO DELLA SOC. AUTOSTRADE PER L'ITALIA S.p.A. CON SEGUENTE NON AUTORIZZAZIONE. SAN' E' PROIBITO LA RIPRODUZIONE O L'UTILIZZO PER QUALSIASI SCOPO, ANCHE SE A SCOPO DI RICERCA, SENZA IL CONSENSO SCRITTO DELLA SOC. AUTOSTRADE PER L'ITALIA S.p.A. AUTORIZZAZIONE DEL DIR. REGIONALE DEL TERRITORIO, DELL'URBANISMO E DEL RISPARMIO ENERGETICO.