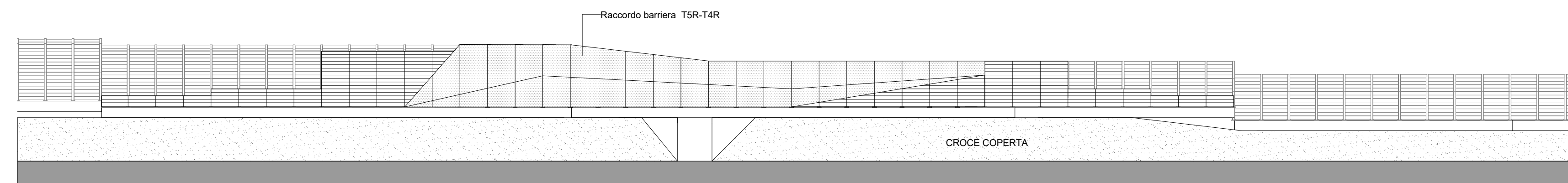
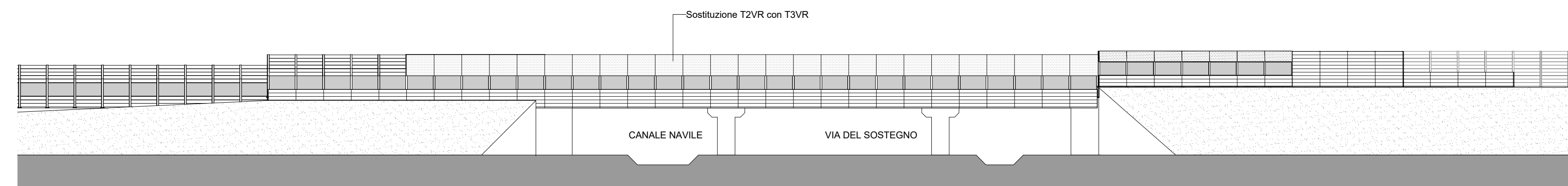


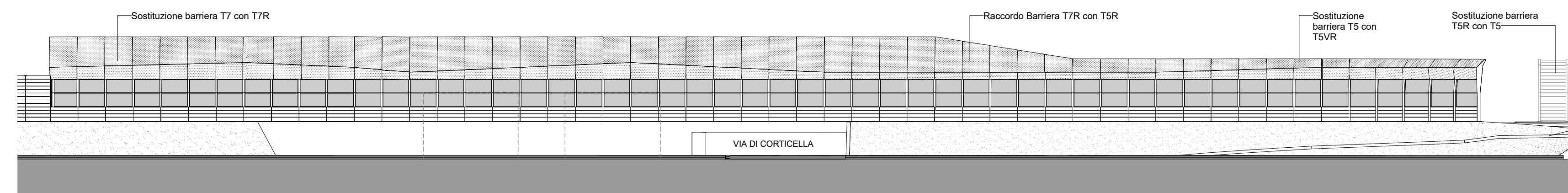
1) Profilo SUD T5R-T4VR-T4R - Porta Triumvirato (oggetto di ulteriore approfondimento)
Scala 1:500



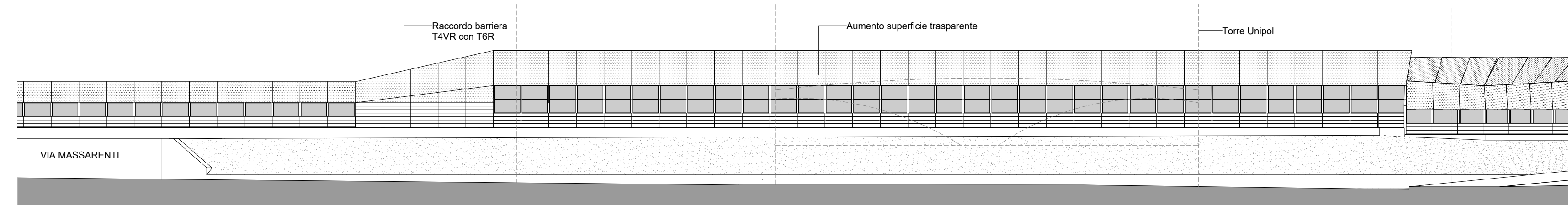
2) Profilo Nord T5R-T4R - Croce Coperta
Scala 1:500



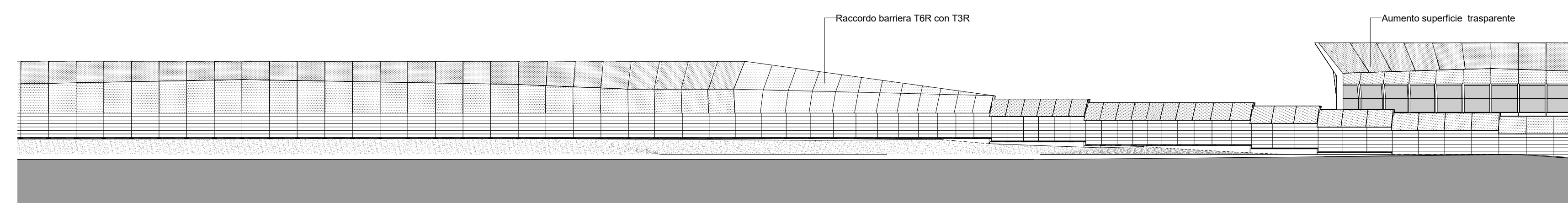
3) Profilo SUD T3VR-T2VR - Croce Coperta
Scala 1:500



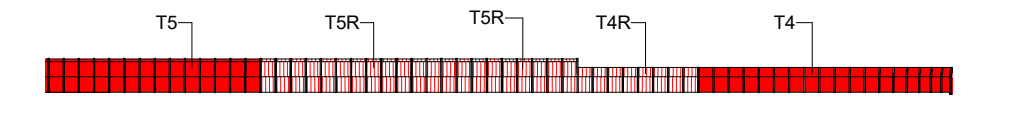
4) Profilo NORD T7R-T7VR-T5R - Porta Castelmaggiore (oggetto di ulteriore approfondimento)
Scala 1:500



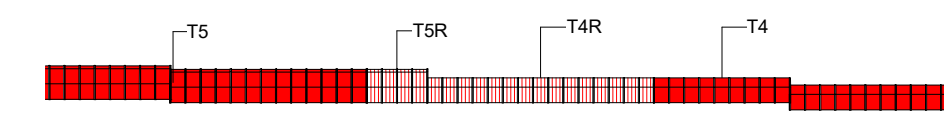
5) Profilo Nord T4VR-T6VR - Porta Massarenti (oggetto di ulteriore approfondimento)
Scala 1:500



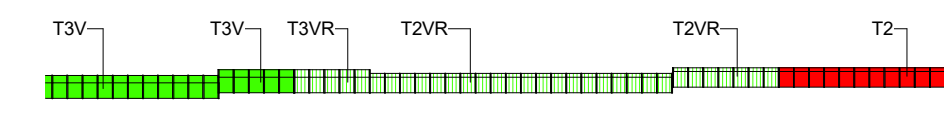
6) Profilo Sud T6R-T3R - Porta Massarenti
Scala 1:500



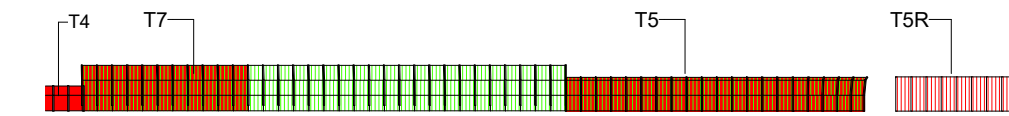
1a) Profilo SUD T5R-T4VR-T4R - schema Progetto definitivo consegnato
Scala 1:2000



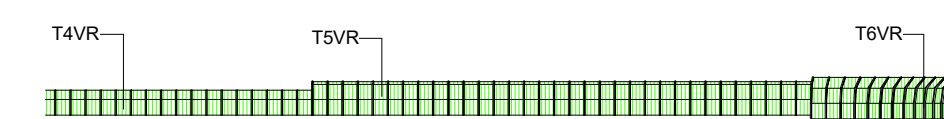
2a) Profilo Nord T5R-T4R - schema Progetto definitivo consegnato
Scala 1:2000



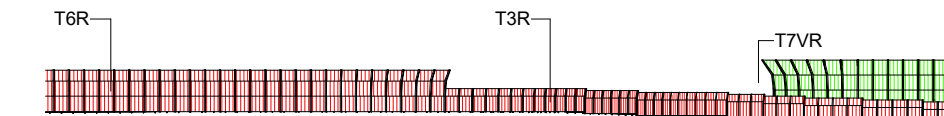
3a) Profilo SUD T3VR-T2VR - schema Progetto definitivo consegnato
Scala 1:2000



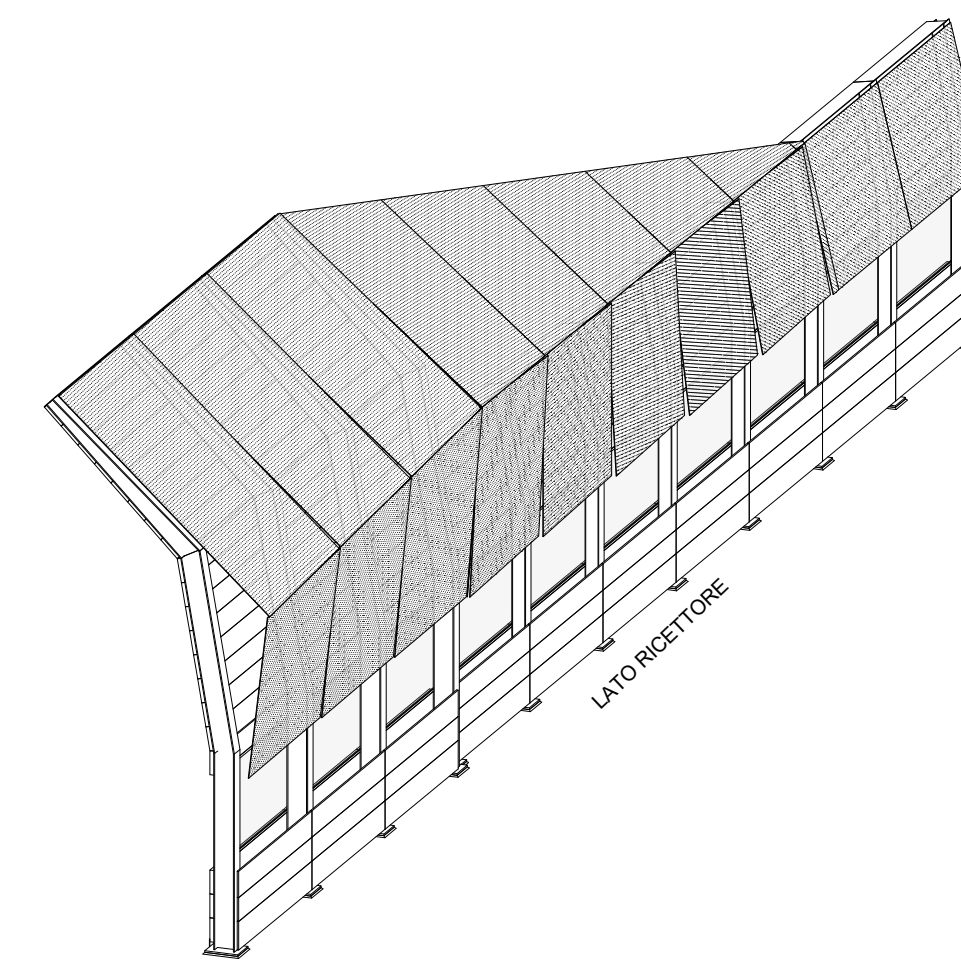
4a) Profilo NORD T5R-T7R-T7VR - schema Progetto definitivo consegnato
Scala 1:2000



5a) Profilo Nord T6VR-T4VR - schema Progetto definitivo consegnato
Scala 1:2000

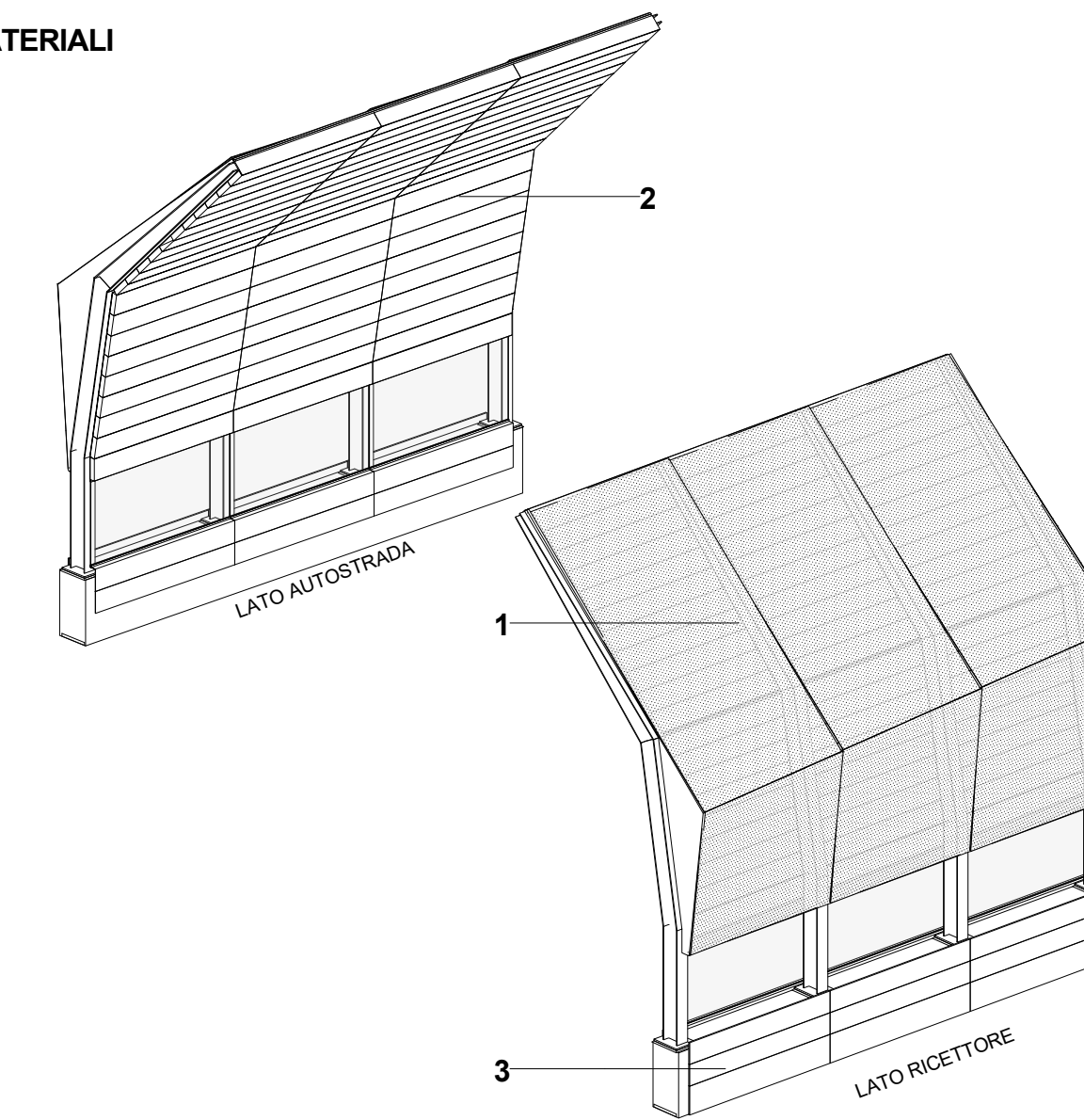


6a) Profilo Sud T6R-T3R - schema Progetto definitivo consegnato
Scala 1:2000



7) 3D assonometrico- Soluzione raccordo T6VR-T4VR
Scala

MATERIALI



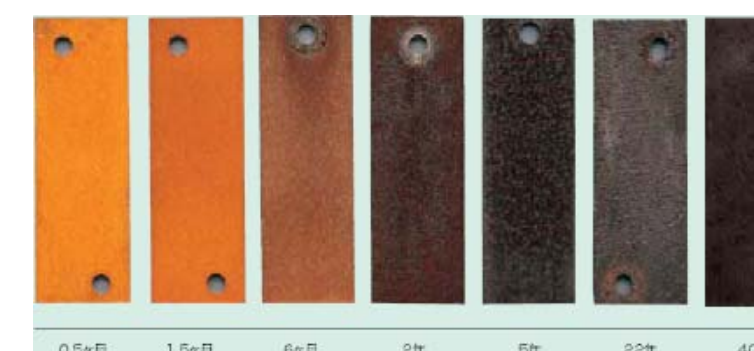
1 Rete metallica tesata - lato ricettore

Rete metallica tesata tipo TTM Rossi mod. Flexy TR in acciaio zincato AISI 304 maglia 6,6x12,5 F 1,2x1,5 mm



Esempio di montaggio rete

2 Pannelli fonoassorbenti in acciaio Corten/acciaio zincato - lato autostrada

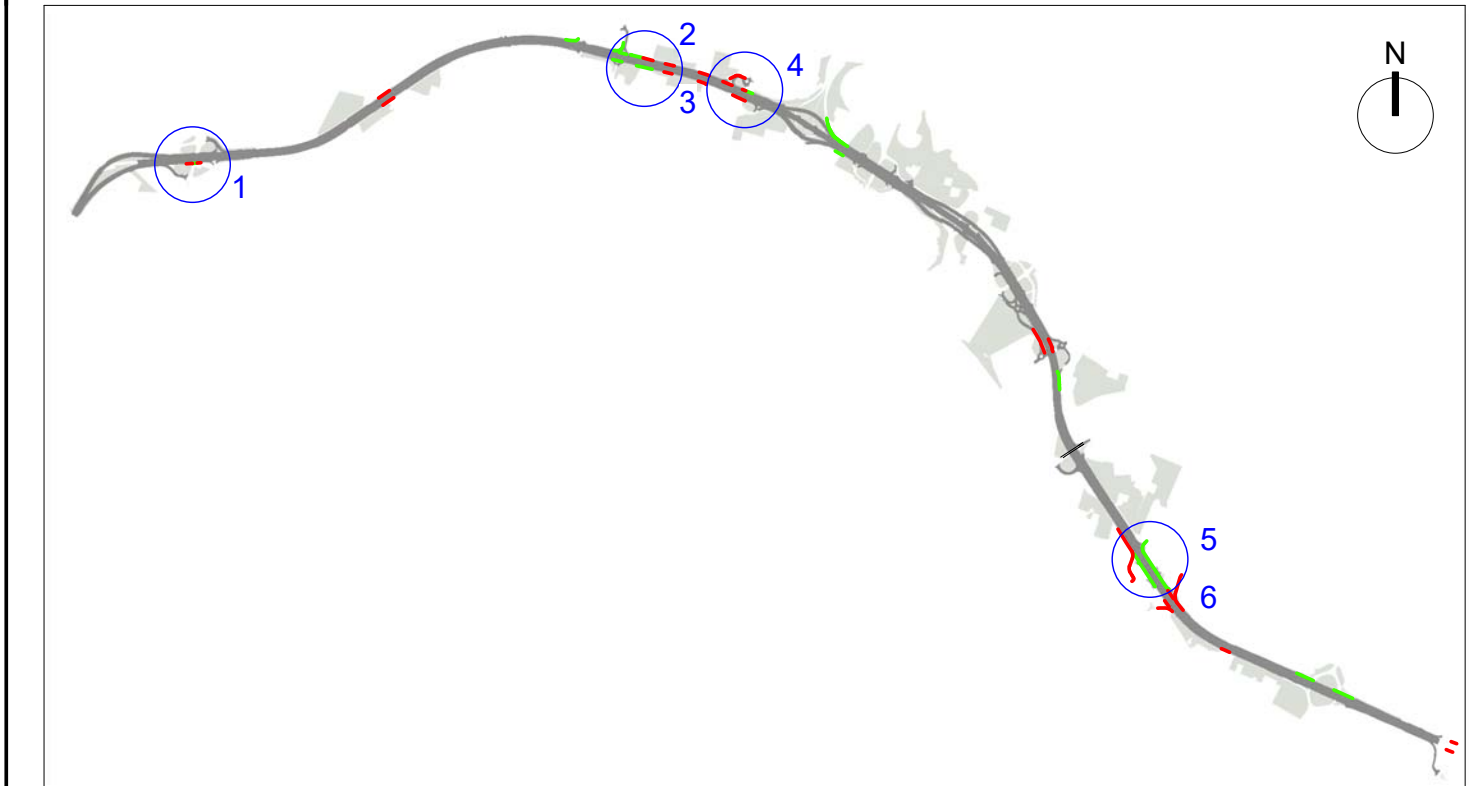


Gradazioni cromatiche del Corten

Pannelli fonoassorbenti forati in lamiera di acciaio Corten sp 1.0 mm con materassino fonoassorbente interno. Dim. pannello 4000 x 500 mm

3 Pannelli in acciaio Corten/acciaio zincato - lato ricettore

Pannelli in lamiera di acciaio Corten sp 1.0 mm con diverse forature. Dim. pannello 4000 x 500 mm



LEGENDA

BARRIERE

TIPO 1 - BARRIERA OPACA

- barriera opaca - interasse 4.00 m - corten
- barriera opaca - interasse 4.00 m - corten / rete esterna

TIPO 2 - BARRIERA SEMITRASPARENTE

- barriera semitrasparente - interasse 4.00 m - corten / pannello trasparente
- barriera semitrasparente - interasse 4.00 m - corten / pannello trasparente / rete esterna

- barriera opaca: corten - T0
- barriera opaca: corten / rete esterna - T0R
- barriera semitrasparente: corten / pannello trasparente - T0V
- barriera semitrasparente: corten / pannello trasparente / rete esterna - T0VR



AUTOSTRADA (A14): BOLOGNA-BARI-TARANTO
TRATTO: BOLOGNA BORGO PANIGALE - BOLOGNA SAN LAZZARO

POTENZIAMENTO IN SEDE DEL SISTEMA AUTOSTRADALE E TANGENZIALE DI BOLOGNA

PROGETTO DEFINITIVO

A1 CORPO AUTOSTRADALE

OPERE COMPLEMENTARI - BARRIERE ANTIFONICHE

Progetto architettonico

Prospetti longitudinali - Studio soluzioni di continuità

IL PROGETTISTA SPECIALISTICO Arch. Enrico Francesconi Ord. Arch. Milano N. 16888		IL RESPONSABILE INTEGRAZIONE PRESTAZIONI SPECIALISTICHE Ing. Raffaele Rinaldesi Ord. Ingg. Macerata N. A1068		IL DIRETTORE TECNICO Ing. Orlando Mazza Ord. Ingg. Pavia N. 1496	
RESPONSABILE ARCHITETTURA E PAESAGGIO		PROGETTAZIONE NUOVE OPERE AUTOSTRADALI			

RIFERIMENTO PROGETTO Codice Commessa		RIFERIMENTO DIRETTORE Pagine				PARTE D'OPERA		ORDINATORE	
1114420001PD00000000000000000000AUA068700								00 SCALE varie	

spea ENGINEERING Atlantia		PROJECT MANAGER: Ing. Raffaele Rinaldesi Ord. Ingg. Macerata N. A1068		SUPPORTO SPECIALISTICO: A3DR ARCHITETTI ASSOCIATI		REVISIONI	
REDAZIONE		VERIFICATO				n. data 0 GIU - 2017 1 - 2 - 3 - 4 -	

VISTO DEL COMMITTENTE autostrade per l'italia R.U.P. Ing. Marilisa Conte	VISTO DEL CONCEDENTE Ministero delle Infrastrutture e dei Trasporti RUP. Ing. Marilisa Conte
---	--

IL PRESENTE DOCUMENTO NON POTRA' ESSERE COPULATO, RIPRODOTTO O ALTRIMENTI PUBBLICATO IN TUTTO O IN PARTE, SENZA IL CONSENSO SCritto DELLA SPEA. AUTORIZZAZIONE PER L'UTILE S.P.A., SENZA USTOLESSO NON AUTORIZZATO. MANI PRESENTATE A NORMA DI LEGGE. THIS DOCUMENT MAY NOT BE COPIED, REPRODUCED OR OTHERWISE PUBLISHED IN WHOLE OR IN PART, WITHOUT THE WRITTEN PERMISSION OF SPEA. AUTOSTRADE PER L'ITALIA S.P.A., UNAUTHORIZED USE SHALL BE PROSECUTED BY LAW.