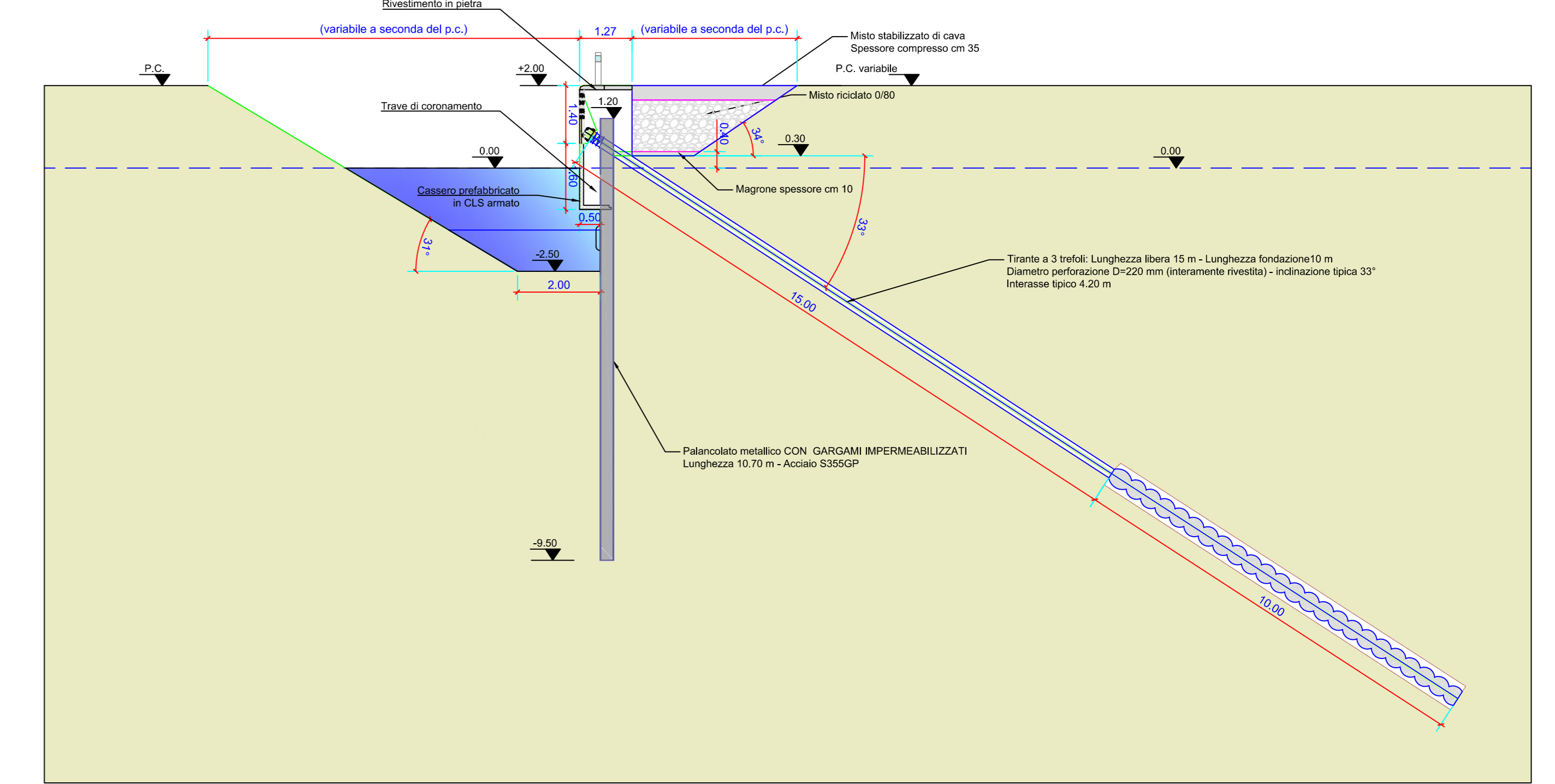


TRACCIAMENTO IN COORDINATE PORTO		
Pt.	COORDINATE EST	COORDINATE NORD
A	7898.593	6052.457
B	7999.190	6157.378
C	7996.498	6159.959
D	7960.953	6122.886
E	7940.515	6101.571
F	7909.966	6069.708
G	7871.707	6106.390
H	7893.563	6181.070
I	7973.120	6206.120
L	7989.475	6190.439
M	7990.942	6170.846
N	8000.914	6171.593
O	7996.202	6234.521

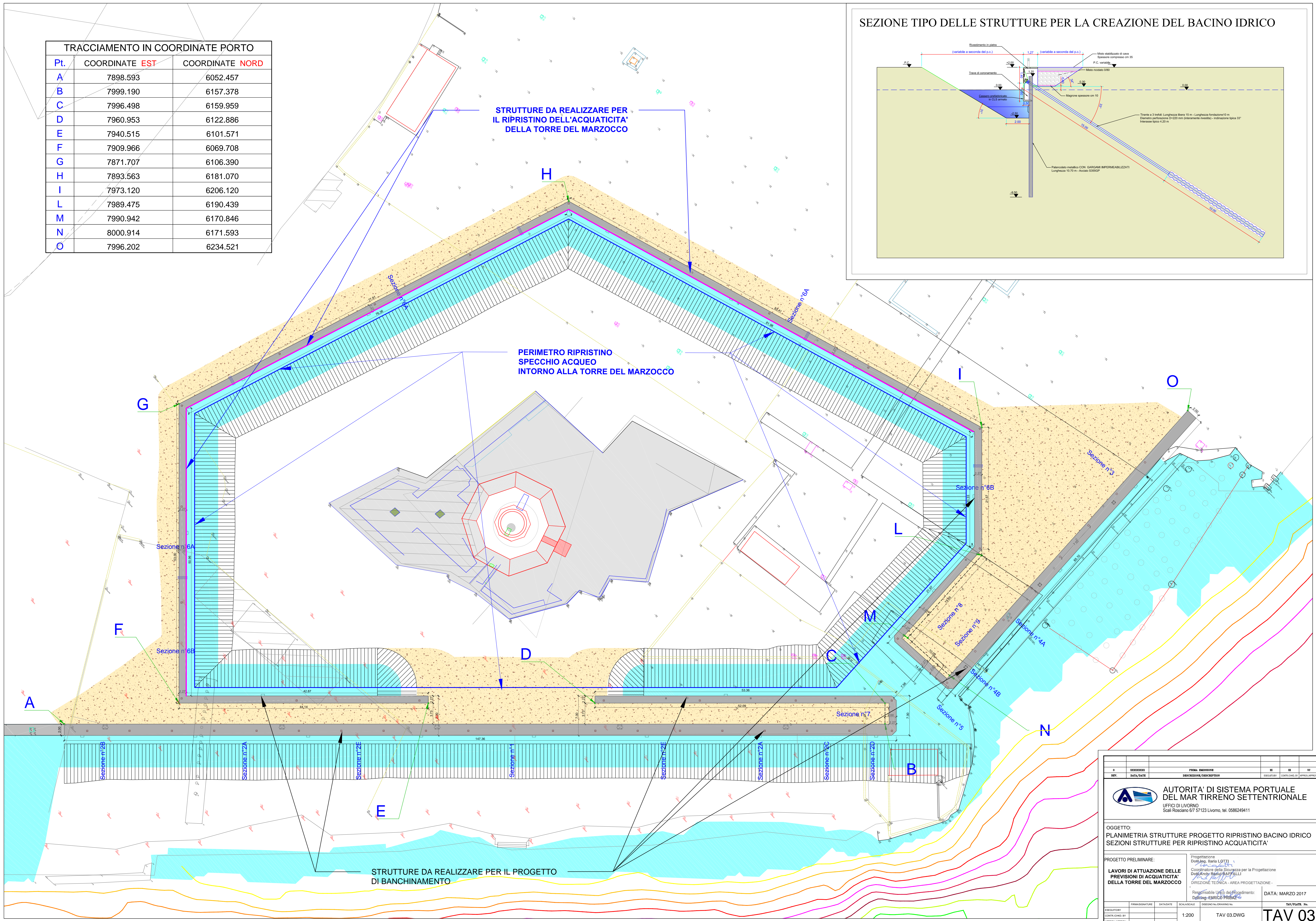
SEZIONE TIPO DELLE STRUTTURE PER LA CREAZIONE DEL BACINO IDRICO



STRUTTURE DA REALIZZARE PER IL RIPRISTINO DELL'ACQUATICITA' DELLA TORRE DEL MARZOCCO

PERIMETRO RIPRISTINO SPECCHIO ACQUEO INTORNO ALLA TORRE DEL MARZOCCO

STRUTTURE DA REALIZZARE PER IL PROGETTO DI BANCHINAMENTO



PROGETTO PRELIMINARE:	PROGETTAZIONE: Dott. Ing. IRETTA LOTTI	DATA: MARZO 2017
LAVORI DI ATTUAZIONE DELLE PREVISIONI DI ACQUATICITA' DELLA TORRE DEL MARZOCCO	COORDINATORE DELLA SICUREZZA PER LA PROGETTAZIONE: Dott. Arch. RAFFAELI Dott. Arch. RAFFAELI DIREZIONE TECNICA - AREA PROGETTAZIONE - Responsabile L.P.C. del Procedimento: Dott. Ing. ENRICO FRIBAZZI	
ESEGUITO DA:	DATA DATE:	SCALA SCALE:
CONTR. LORO BY:	1:200	TAV 03.DWG
APPROV. APPROV.:		TAV 03

AUTORITA' DI SISTEMA PORTUALE DEL MAR TIRRENO SETTENTRIONALE
UFFICI DI LIVORNO
Scal Rosciano 67 57123 Livorno, tel. 0586249411

OGGETTO:
PLANIMETRIA STRUTTURE PROGETTO RIPRISTINO BACINO IDRICO SEZIONI STRUTTURE PER RIPRISTINO ACQUATICITA'