



Nicola Ricciardini



Pietro Ricciardini

REVISIONI						
	00	21/06/2017	prima emissione	GEOTECH	V. DE SANTIS ING/PRE-IAM	N. RIVABENE ING/PRE-IAM
	N.	DATA	DESCRIZIONE	ELABORATO	VERIFICATO	APPROVATO

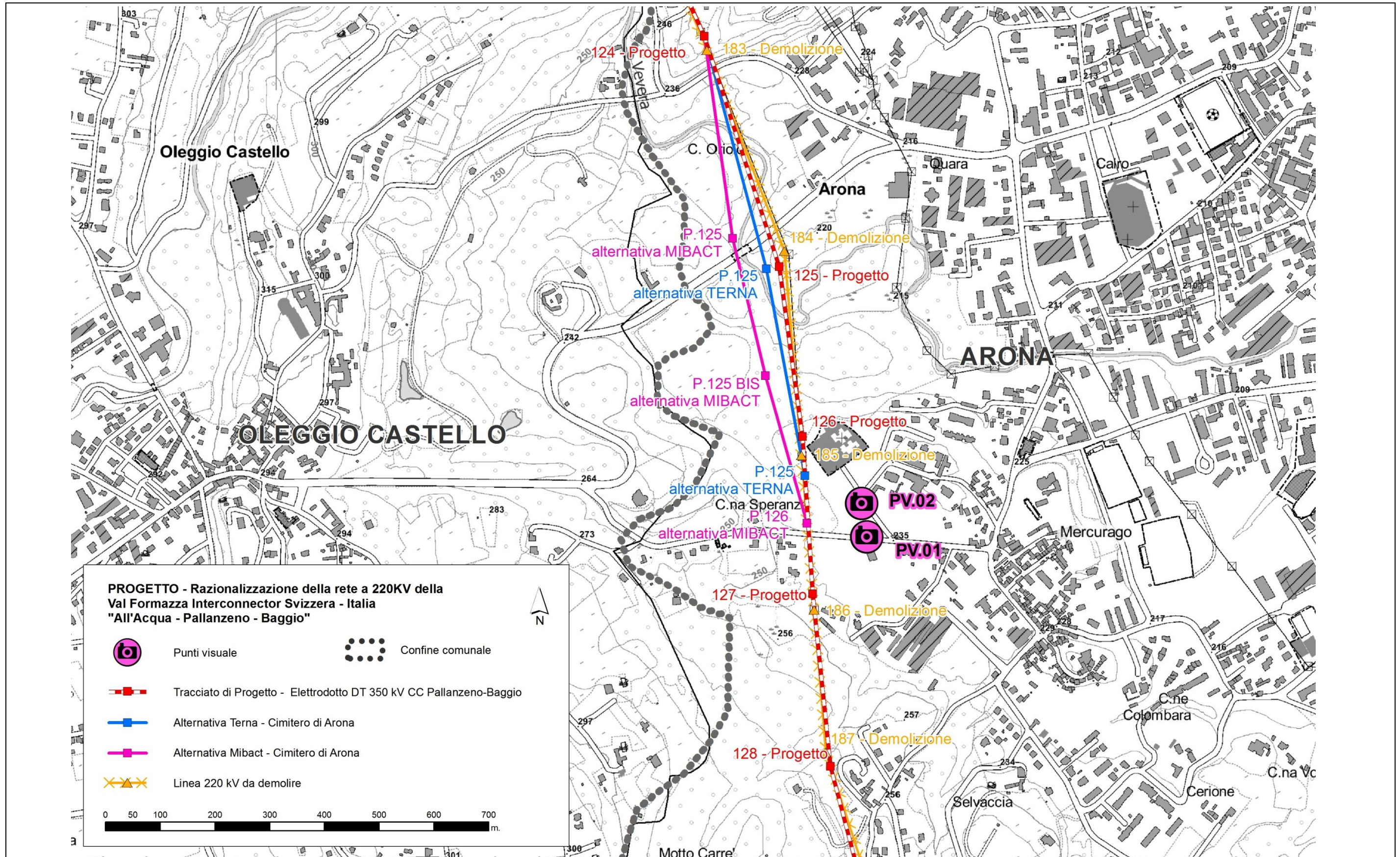
PROGETTISTA		CODIFICA DELL'ELABORATO	
 GEOTECH S.r.l. SOCIETA' DI INGEGNERIA Via Nani, 7 Morbegno (SO) Tel. 0342/10774 Fax: 0342/1971501 E-mail: info@geotech-srl.it sito: www.geotech-srl.it		DERX10004BIAM02232	
PROGETTO		TITOLO	
RICAVATO DAL DOC. TERNA CLASSIFICAZ. DI SICUREZZA		Razionalizzazione della rete a 220KV della Val Formazza Interconnector Svizzera - Italia "All'Acqua - Pallanzeno - Baggio" Controdeduzioni ai pareri endoprocedimentali (MiBACT prot. n. 13643 del 9 maggio 2017); Fotosimulazioni	
NOME DEL FILE		SCALA	FOGLIO
DERX10004BIAM02232_FOTOSIMULAZIONI		-	-

Confronto fra soluzione di progetto e
proposta alternative Terna e MiBACT

FOTOSIMULAZIONI

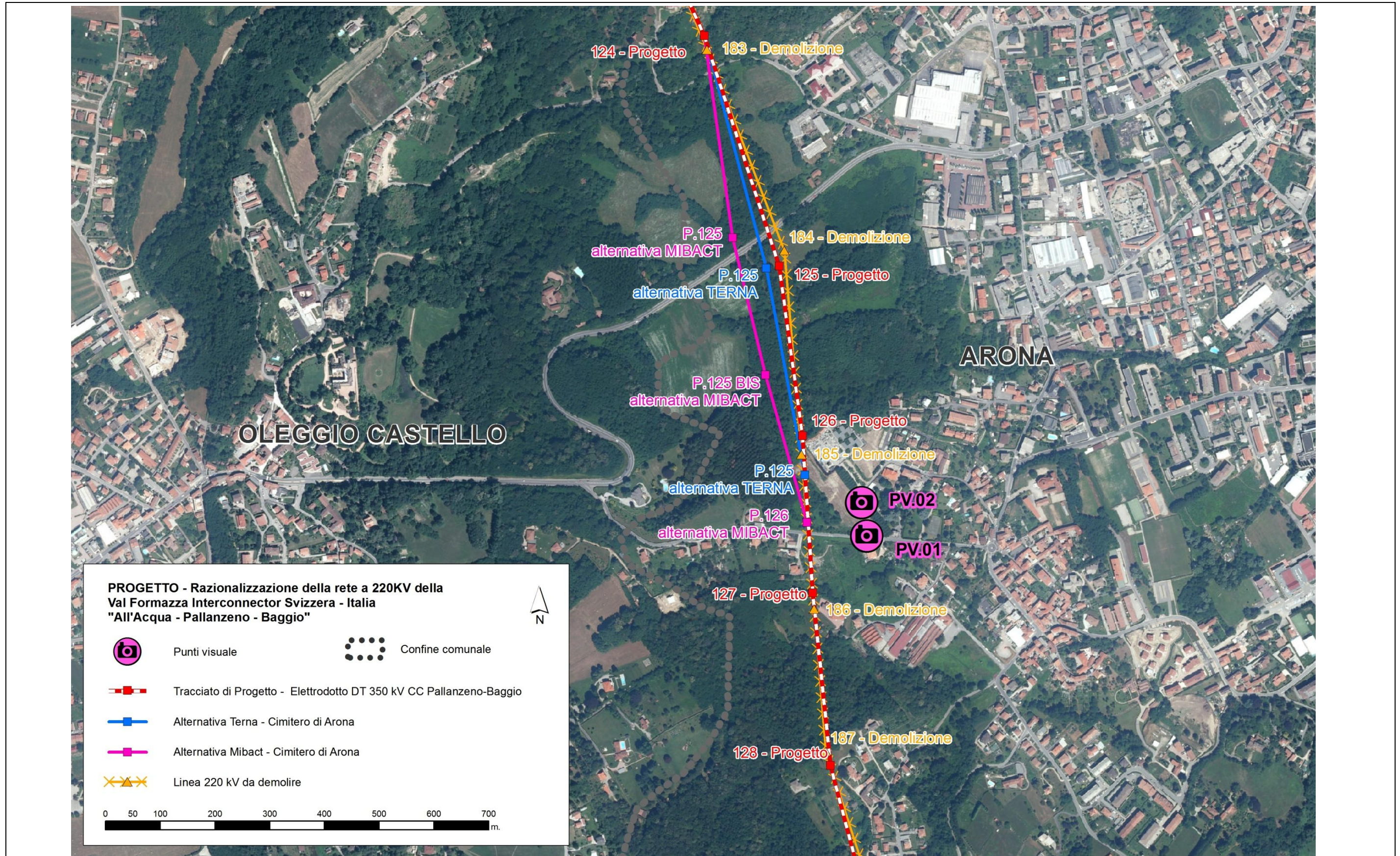
Cimitero di Arona

PROGETTO - Razionalizzazione della rete a 220KV della Val Formazza Interconnector Svizzera - Italia "All'Acqua - Pallanzeno - Baggio"

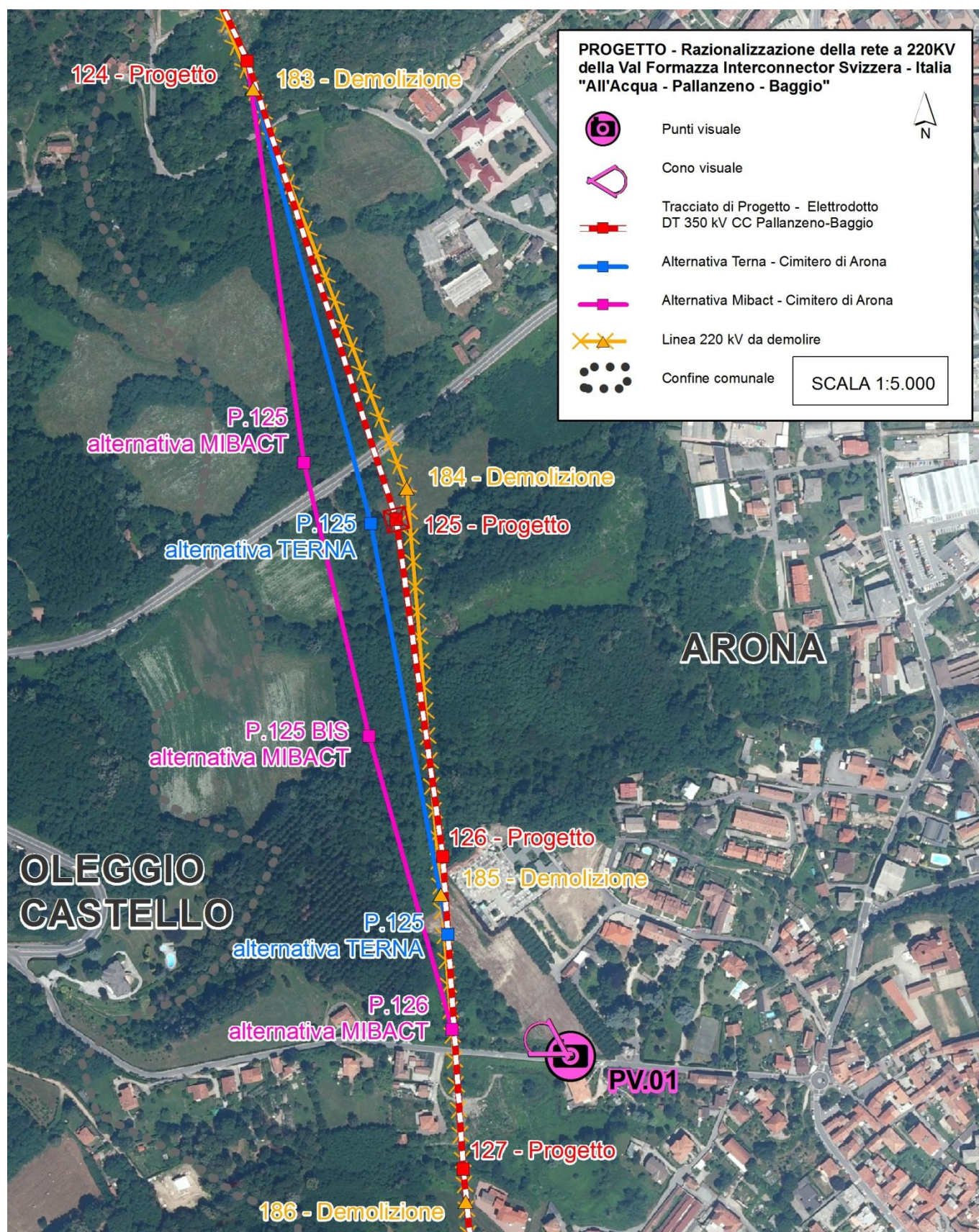


FOTOSIMULAZIONI – UBICAZIONE PUNTI VISUALE SU BASE TOPOGRAFICA - ARONA, CIMITERO MONUMENTALE

PROGETTO - Razionalizzazione della rete a 220KV della Val Formazza Interconnector Svizzera - Italia "All'Acqua - Pallanzeno - Baggio"



FOTOSIMULAZIONI – UBICAZIONE PUNTI VISUALE SU ORTOFOTO- ARONA, CIMITERO MONUMENTALE



Estratto su Ortofoto



Estratto su base cartografica



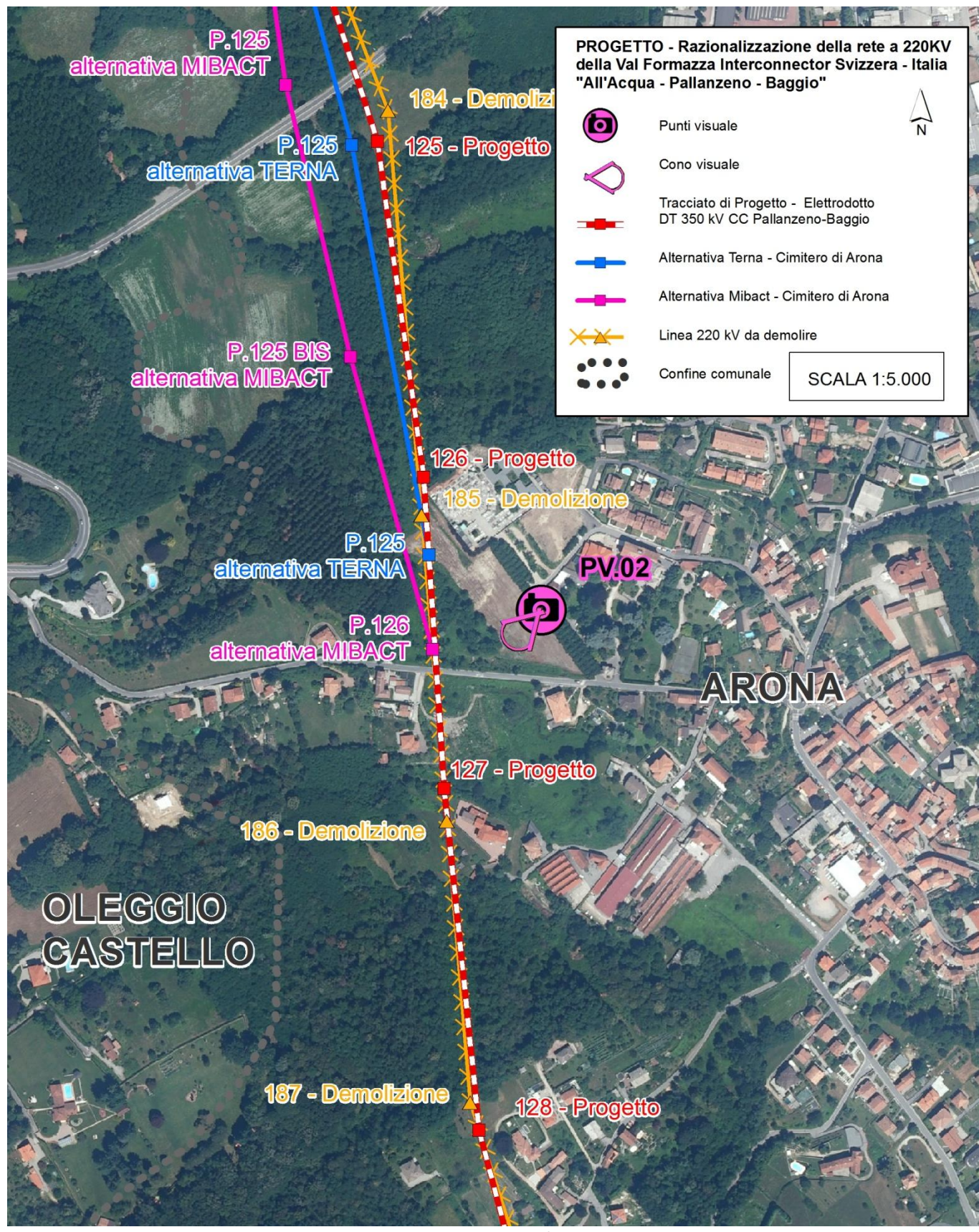
Soluzione di progetto



Alternativa Terna



Alternativa MiBACT



Estratto su Ortofoto



Estratto su base cartografica



Soluzione di progetto



Alternativa Terna



Alternativa MiBACT

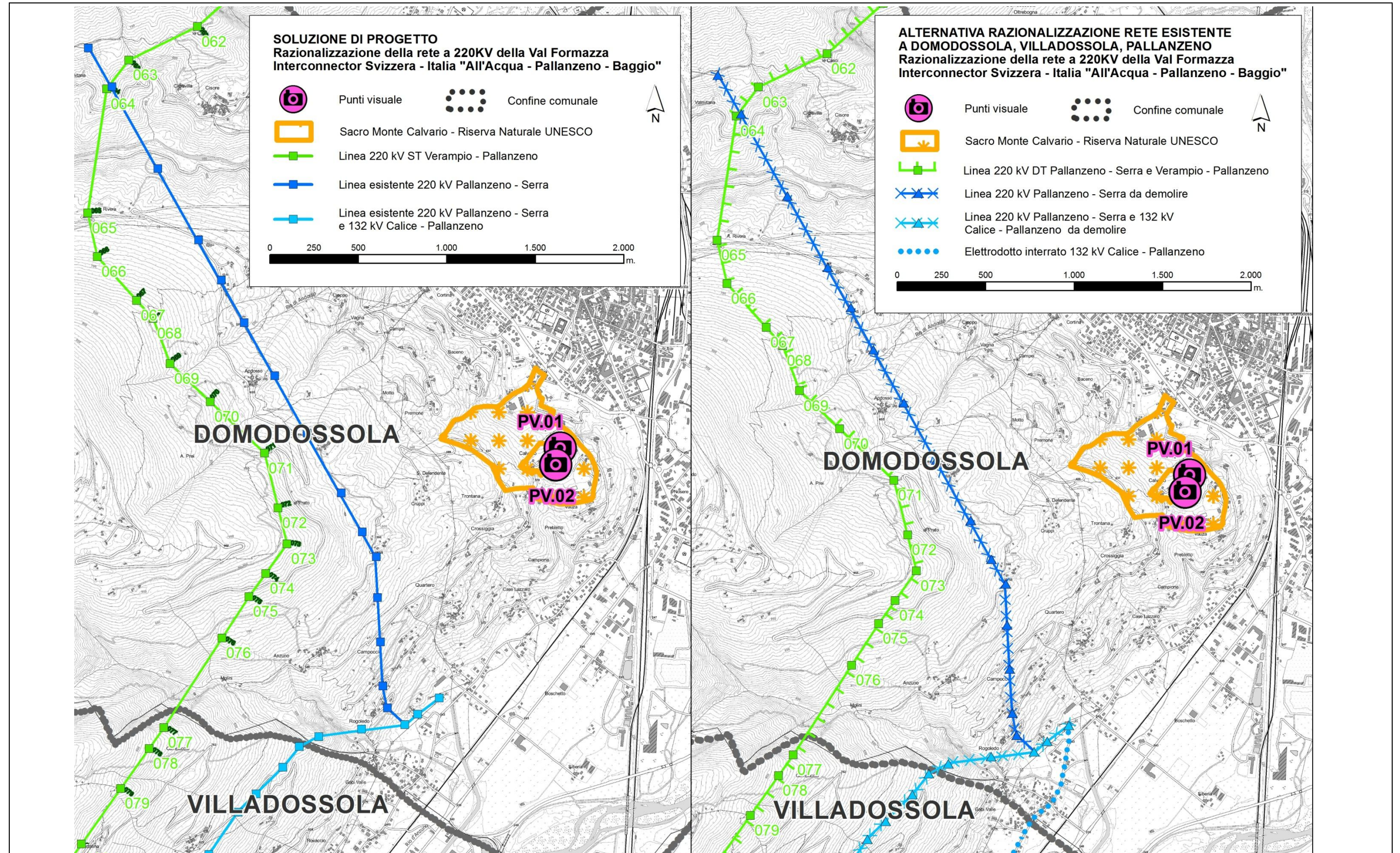
Confronto fra soluzione di progetto e
proposta alternative Terna

FOTOSIMULAZIONI

Sacro Monte Calvario - Riserva Naturale

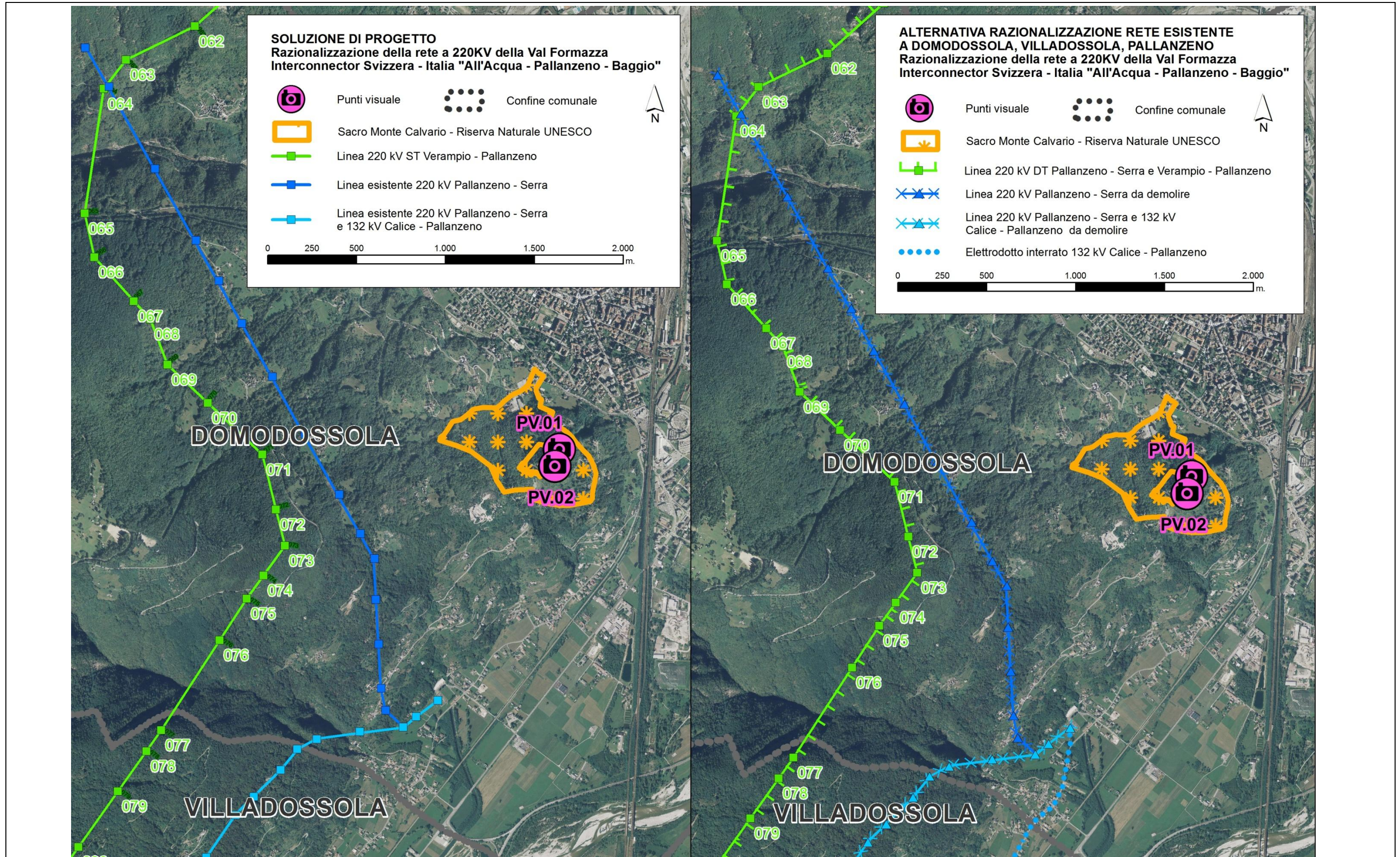
UNESCO

PROGETTO - Razionalizzazione della rete a 220KV della Val Formazza Interconnector Svizzera - Italia "All'Acqua - Pallanzeno - Baggio"

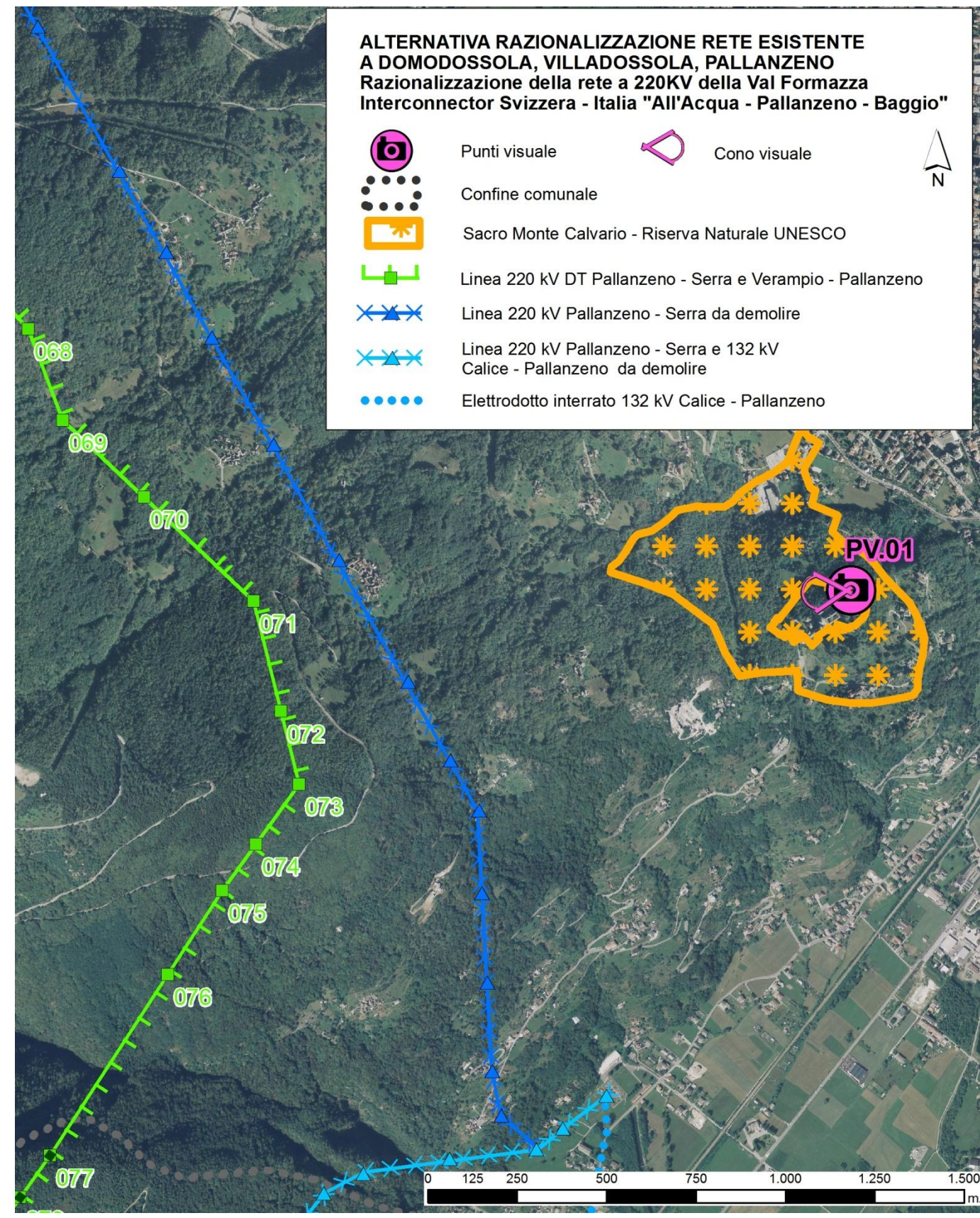
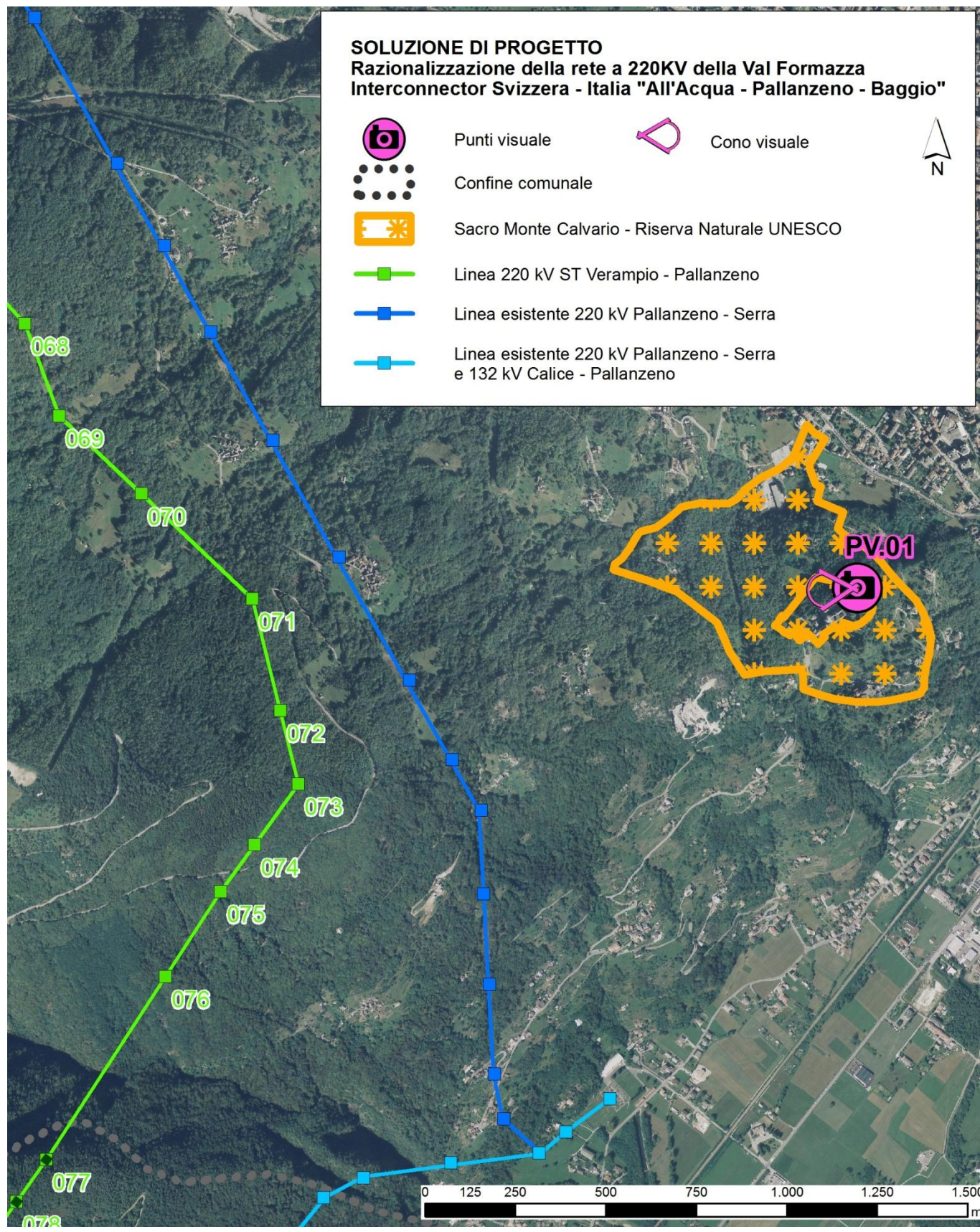


FOTOSIMULAZIONI – UBICAZIONE PUNTI VISUALE SU BASE TOPOGRAFICA - SACRO MONTE CALVARIO di Domodossola

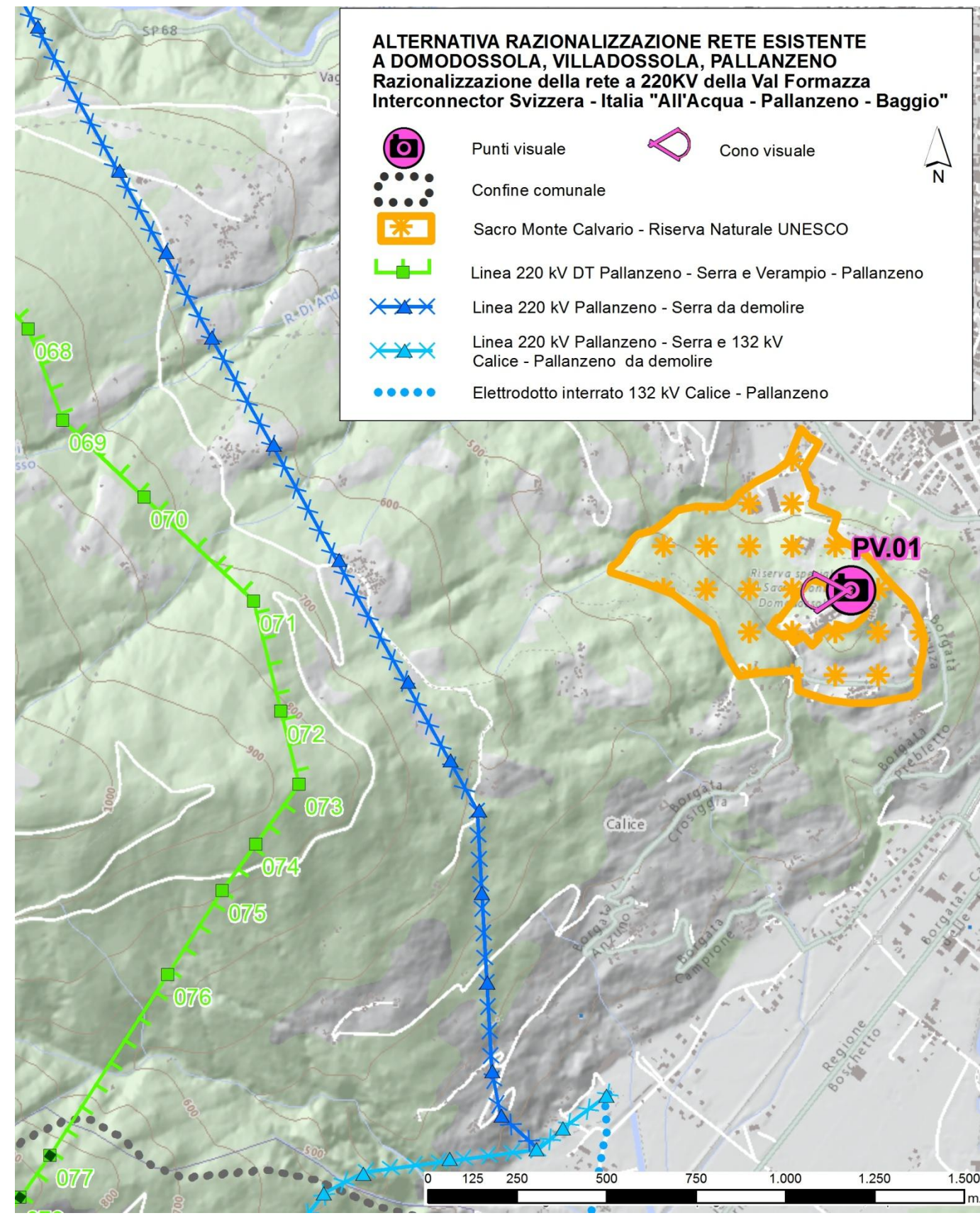
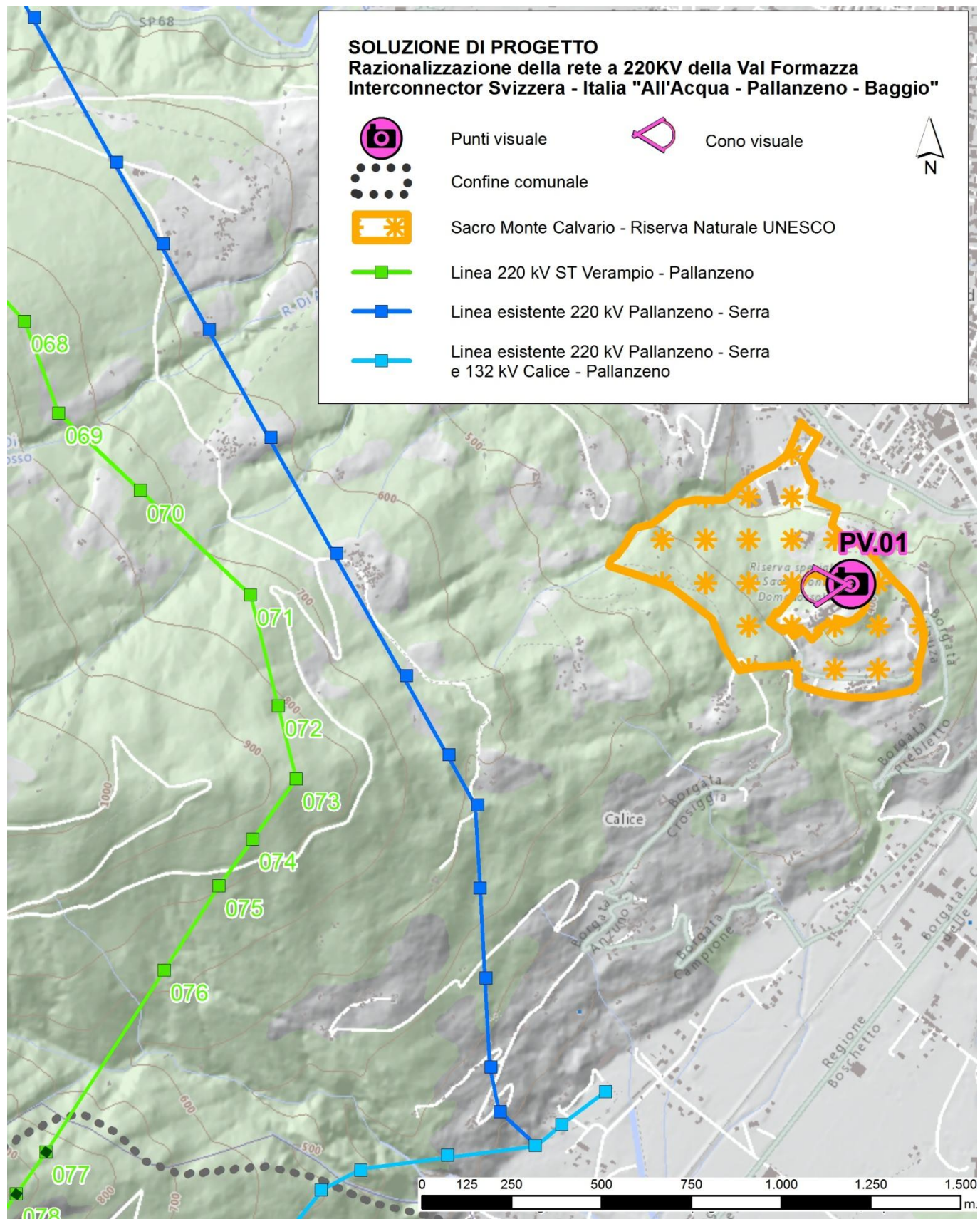
PROGETTO - Razionalizzazione della rete a 220KV della Val Formazza Interconnector Svizzera - Italia "All'Acqua - Pallanzeno - Baggio"



FOTOSIMULAZIONI – UBICAZIONE PUNTI VISUALE SU ORTOFOTO- SACRO MONTE CALVARIO di Domodossola



INQUADRAMENTO PUNTO VISUALE SACRO MONTE CALVARIO di Domodossola - PV.01

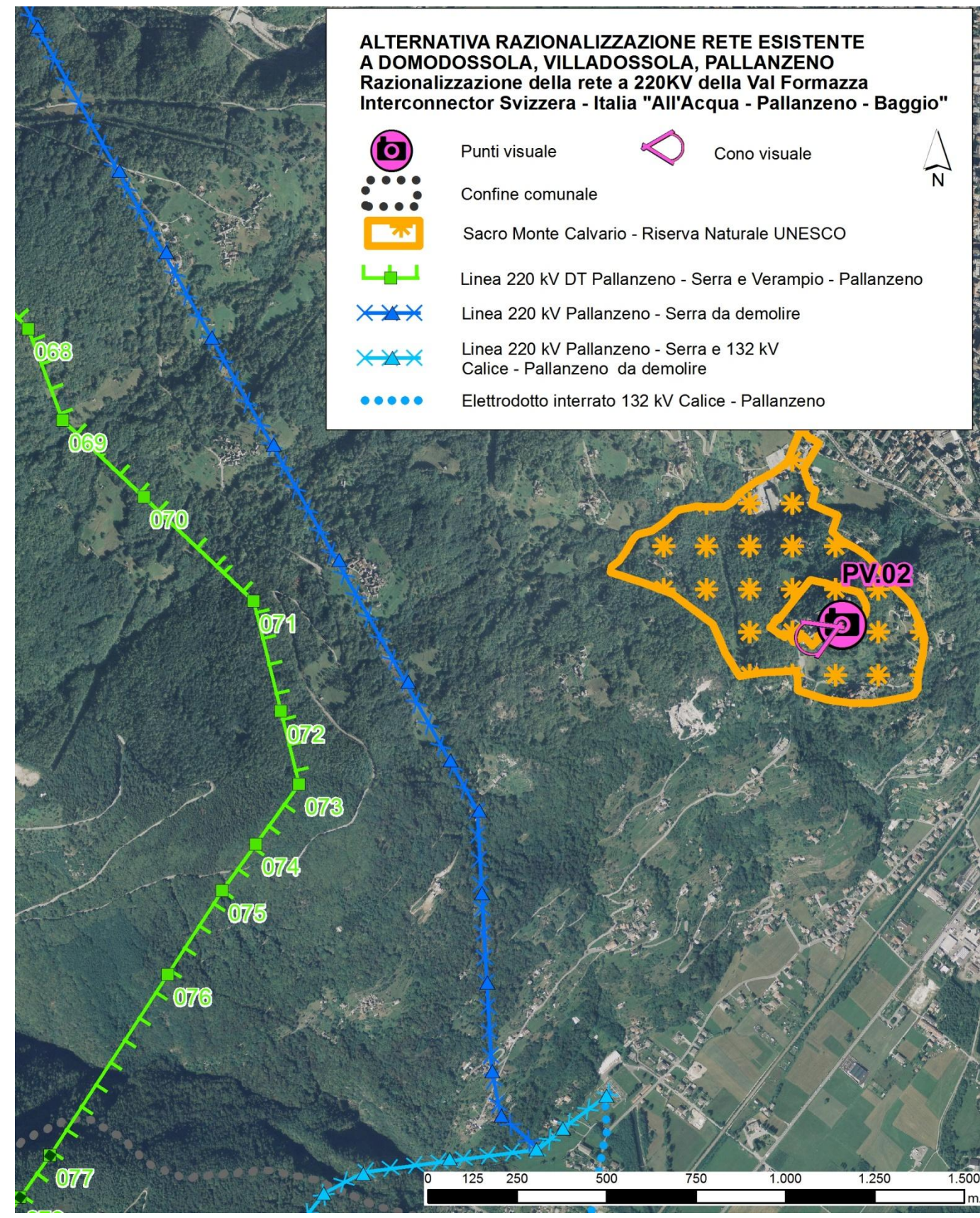
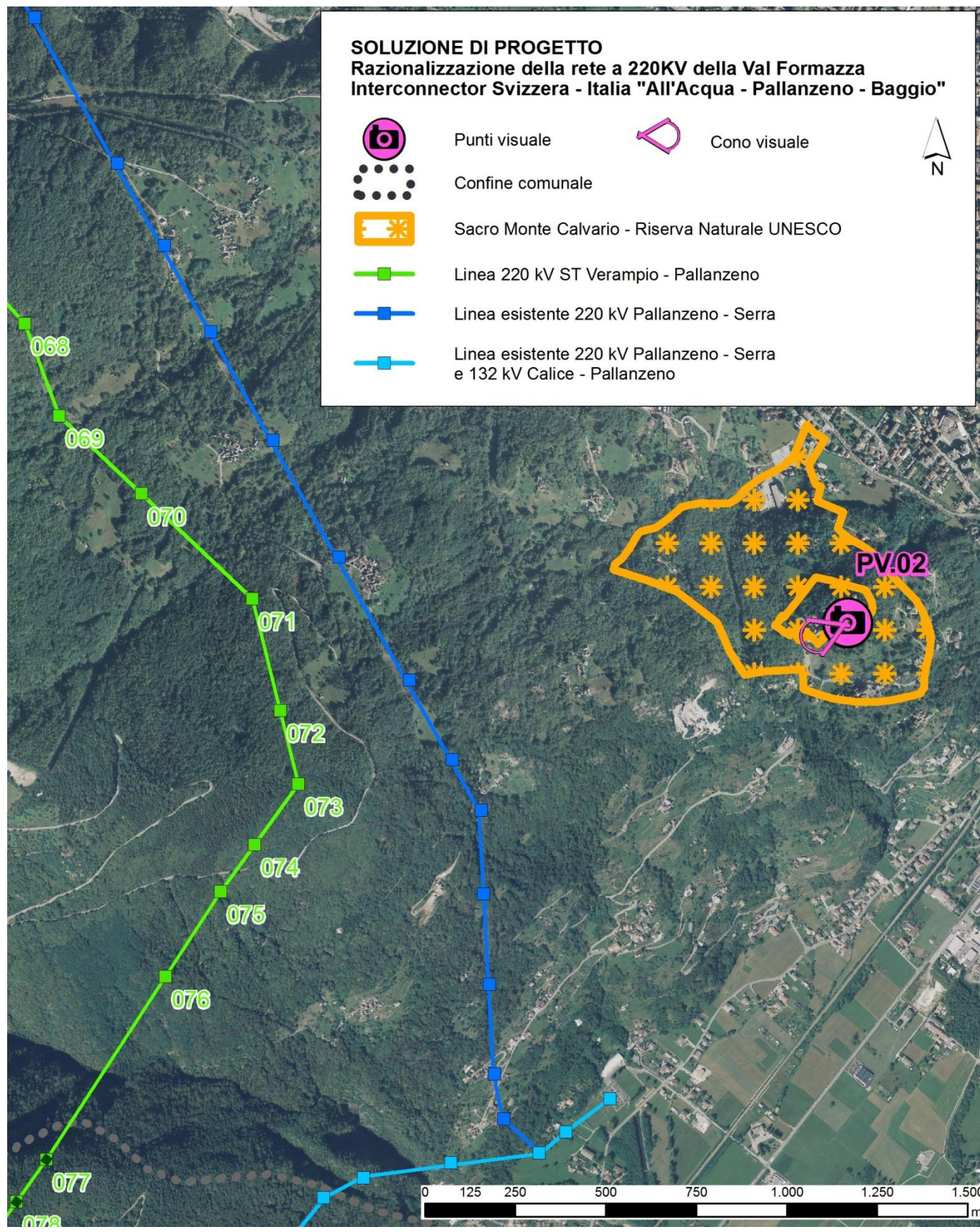




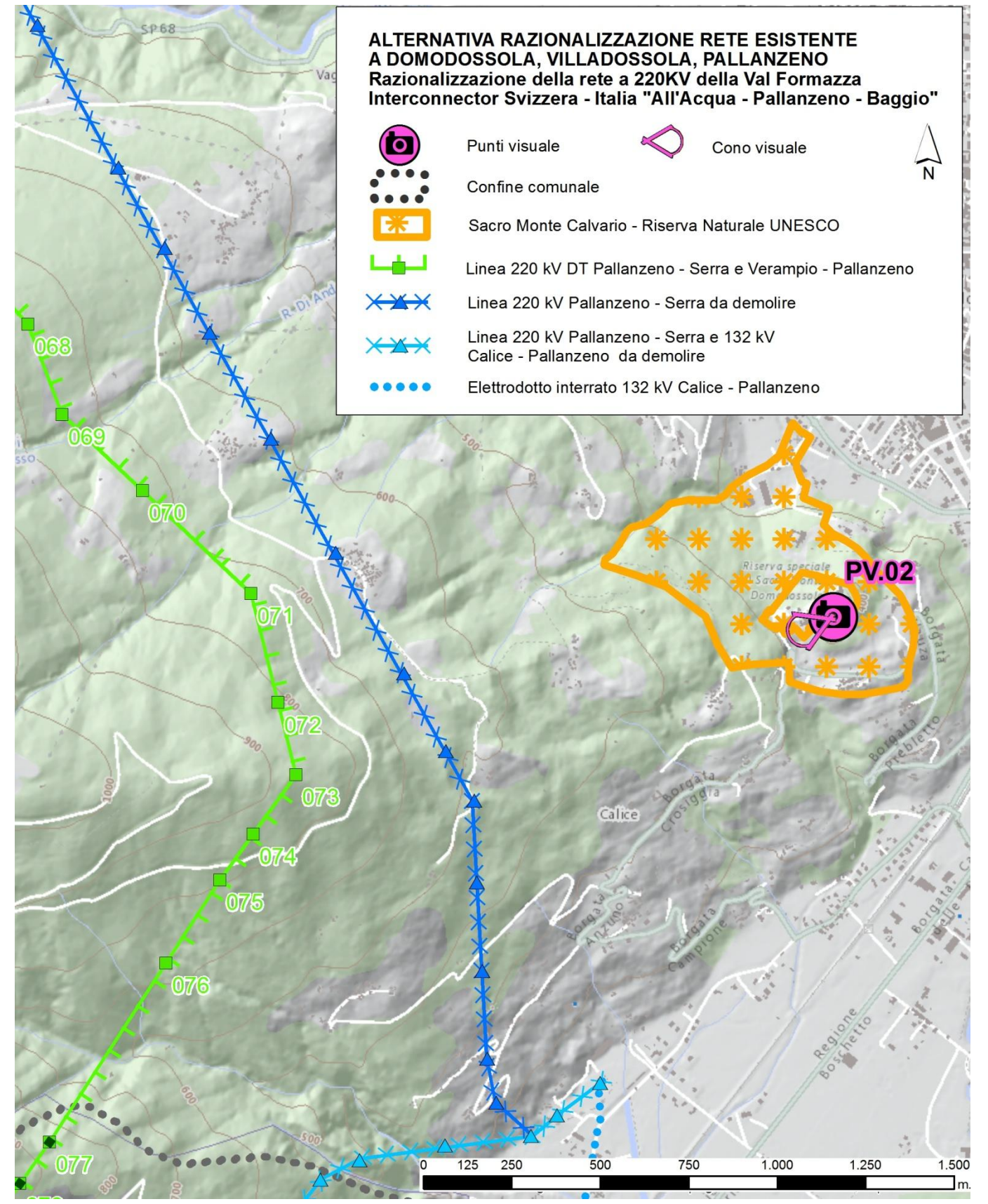
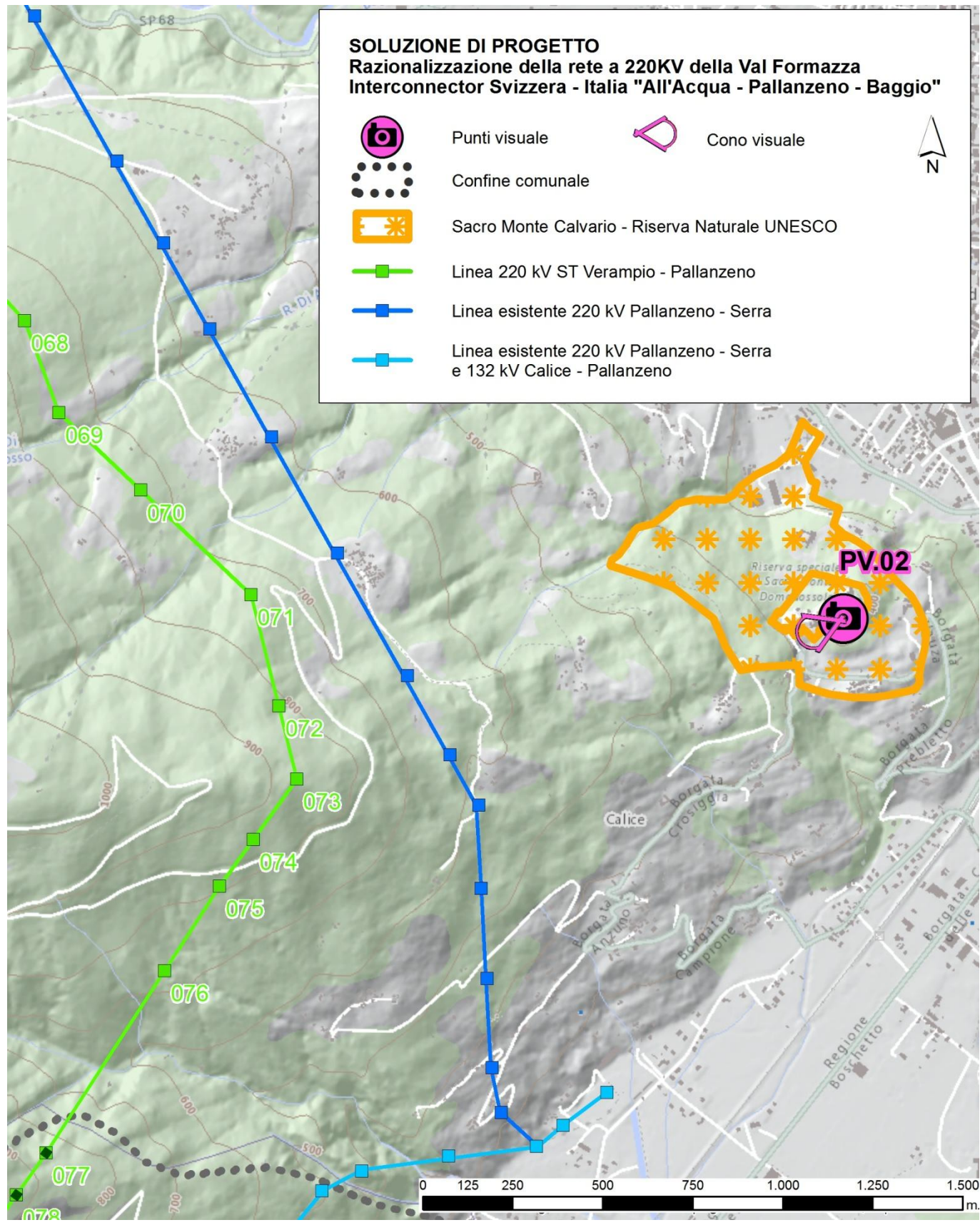
Soluzione di progetto



Alternativa Razionalizzazione rete esistente a Domodossola, Villadossola, Pallanzeno



INQUADRAMENTO PUNTO VISUALE SACRO MONTE CALVARIO di Domodossola - PV.02





Soluzione di progetto



Alternativa Razionalizzazione rete esistente a Domodossola, Villadossola, Pallanzeno