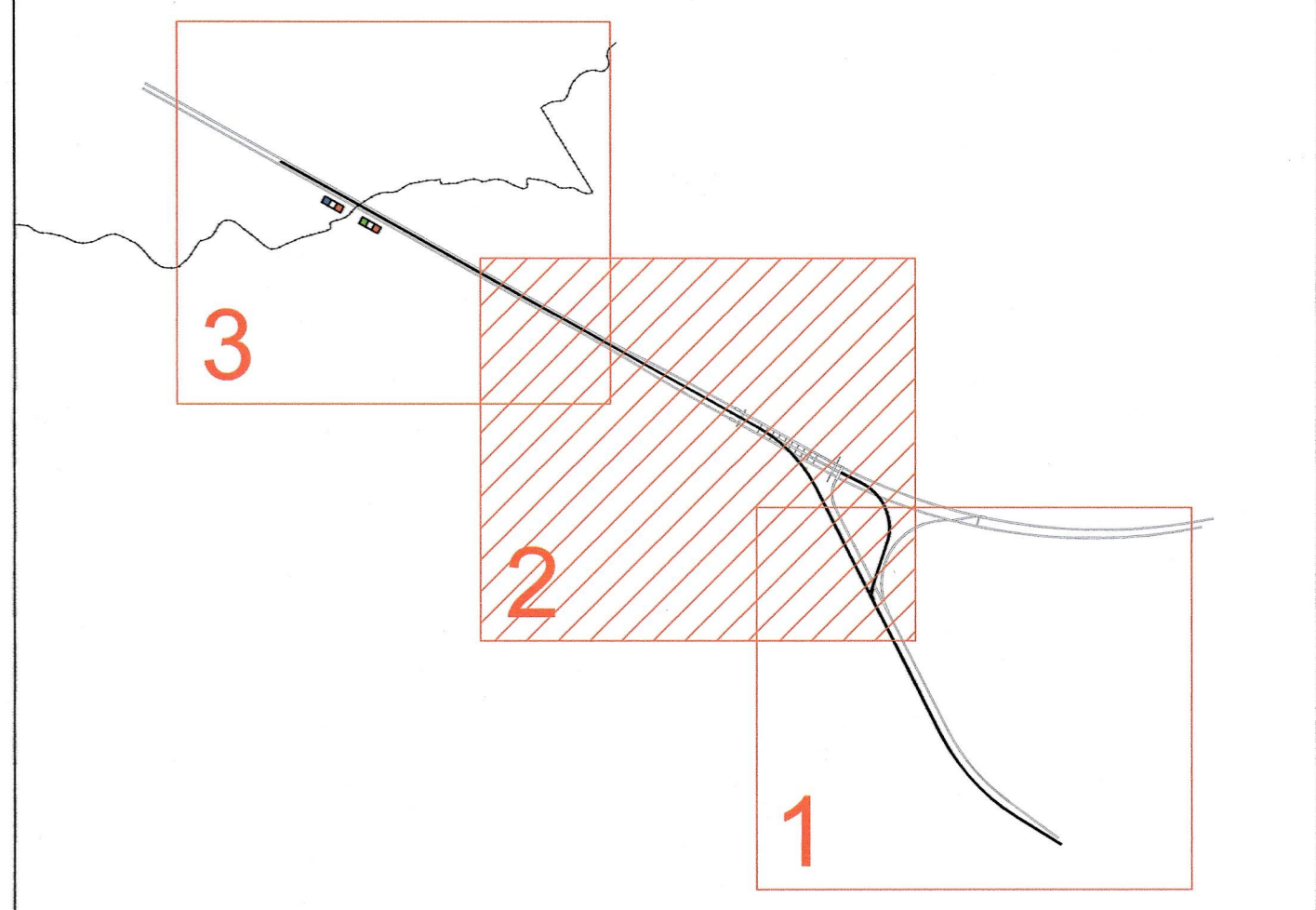


NICCHIE TRATTA ACCESSO SERVIZI DI SOCCORSO /
 NICHES TRONCON ACCES SERVICES DE SECOURS

NOME NOM	FUNZIONE / FONCTION	Pm	LUNGH. LONG.	RAMO RAMEAU
NS1	Incrocio veicoli Croisement des véhicules	400	30 m	-
NS2	Incrocio veicoli e cabina elettrica Croisement des véhicules et poste électrique	570	52 m	-
NS3	Incrocio veicoli e cabina telecomunicazioni Croisement des véhicules et poste télécommunications	740	35 m	-
NS4	Incrocio veicoli Croisement des véhicules	910	30 m	-
NS5	Incrocio veicoli Croisement des véhicules	1080	30 m	-
NS6	Incrocio veicoli e cabina telecomunicazioni Croisement des véhicules et poste télécommunications	1480	35 m	-
NS7	Incrocio veicoli e cabina elettrica Croisement des véhicules et poste électrique	1880	52 m	-
NS8	Innesto con Connessione 1 - Inversione veicoli e cabina telecomunicazioni Entonnement avec Connexion 1 - Retournement des véhicules et poste télécommunications	2220	85 m	25 m
NS9	Cabina telecomunicazioni Poste télécommunications	550*	12 m	-

* Nicchia situata nella Galleria di Connessione 1 / Niche située dans la Galerie de Connexion 1



LEGENDA / LEGENDE

- ASSE GALLERIA MADDALENA 1 - Accesso servizi di soccorso
AXE GALERIE MADDALENA 1 - Accès services de secours
- ASSE GALLERIA MADDALENA 1 - Stoccaggio rocce verdi
AXE GALERIE MADDALENA 1 - Stockage roches vertes
- ASSE GALLERIA MADDALENA 1bis - Stoccaggio rocce verdi
AXE GALERIE MADDALENA 1bis - Stockage roches vertes
- ASSE GALLERIA DI CONNESSIONE 1
AXE GALERIE DE CONNEXION 1
- ASSE TUNNEL DI BASE
AXE TUNNEL DE BASE

NOTA:
 1. Il cunicolo esplorativo è chiamato in questo progetto galleria Maddalena 1.
 2. Per le sezioni A-A e B-B vedere l'elaborato PRV_C3A_3815_26-48-10_40-03_Sezioni trasversali discenderia e TdB

NOTE:
 1. La galerie de reconnaissance est nommée dans ce projet galerie Maddalena 1.
 2. Pour les coupes A-A et B-B voir le document PRV_C3A_3815_26-48-10_40-03_Sezioni trasversali discenderia e TdB

RELAZIONI DI RIFERIMENTO / RAPPORTS DE REFERENCE: PRV_C3A_3820_26-48-20_10-01 Relazione tecnica descrittiva

LAISON LYON - TURIN / COLLEGAMENTO TORINO - LIONE
 Partie commune franco-italienne / Section transfrontalière
 Parte comune italo-francese / Sezione transfrontaliera

NOUVELLE LIGNE LYON TURIN - NUOVA LINEA TORINO LIONE
 PARTIE COMMUNE FRANCO-ITALIENNE - PARTE COMUNE ITALO-FRANCESE

PARTIE IN TERRITORIO ITALIANO - PROGETTO IN VARIANTE
 (OTTEMPERANZA ALLA PRESCRIZIONE N. 235 DELLA DELIBERA CIPE 19/2015)
 CUP C11J0500030001 - PROGETTO DEFINITIVO

GENIE CIVIL - OPERE CIVILI
 TUNNEL DE BASE - TUNNEL DI BASE
 GALERIE DE LA MADDALENA - GALLERIA DELLA MADDALENA
 GALERIE MADDALENA 1 - GEOMETRIE - GALLERIA MADDALENA 1 - GEOMETRIA

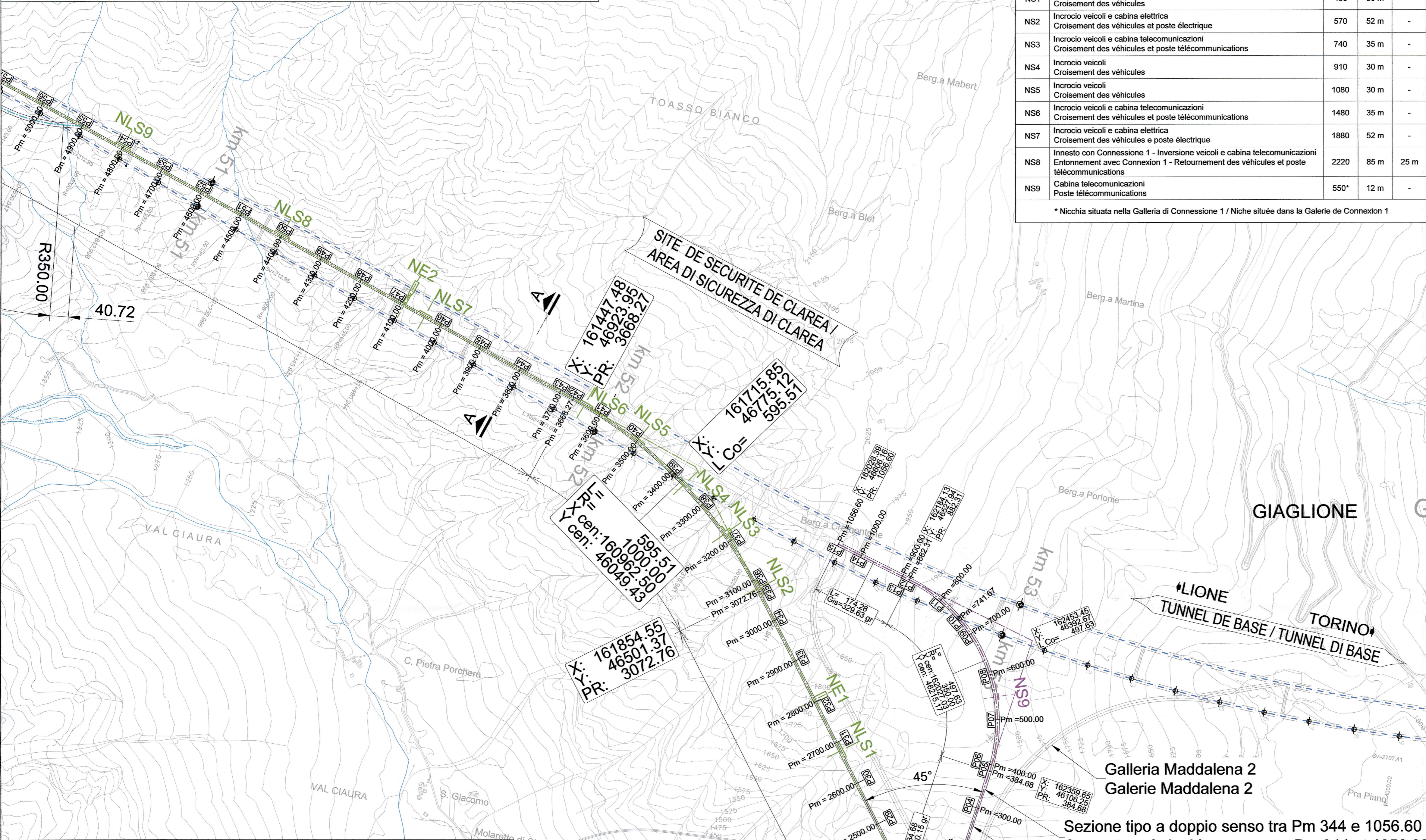
VUE EN PLAN 2 SUR 3 /
 PLANIMETRIA 2 DI 3

Indice	Date / Data	Modifications / Modifiche	Établi par / Concepito da	Vérifié par / Controllato da	Approuvé par / Autorizzato da
0	16/02/2012	Première diffusion Prima diffusione	C. SALOT (BG)	M. RUSSO C. OGIBENE	L. CHANTRON A. MANCARELLA
A	30/11/2012	Mise à jour de la vue en plan Aggiornamento della planimetria	C. SALOT (BG) L. PEANO (BG) E. GARIN (BG)	M. RUSSO C. OGIBENE	L. CHANTRON M. PANTALEO
B	31/01/2013	Révision suite aux commentaires LTF / Revisione a seguito commenti LTF	C. SALOT (BG) L. PEANO (BG) E. GARIN (BG)	M. RUSSO C. OGIBENE	L. CHANTRON M. PANTALEO
C	23/09/2016	Première diffusion PRV - Révision générale / Prima edizione PRV - Revisione generale	M. JANUTOLO (BG) C. SALOT (BG)	F. MAGNORFI C. OGIBENE	L. CHANTRON A. MORDASINI
D	03/02/2017	Révision suite aux commentaires de TELT et passage au statut AP7 Revisione a seguito commenti TELT e passaggio allo stato AP7	M. JANUTOLO (BG) C. SALOT (BG)	F. MAGNORFI C. OGIBENE	L. CHANTRON A. MORDASINI

Code Doc	P R V C 3 A T S 3 3 8 1 1 D	A P P L A
Phase / Fase	Signé / Firma	Établi par / Emittente
Adresse GED / Indirizzo GED	C3A // // 26 48 10 30 02	Numéro / Numero
Adresse GED / Indirizzo GED	C3A // // 26 48 10 30 02	Indice

ADRESSE GED / INDIRIZZO GED: C3A // // 26 48 10 30 02

ÉCHELLE / SCALA: 1:5'000



NICCHIE TRATTA STOCCAGGIO ROCCE VERDI /
 NICHES TRONCON STOCKAGE ROCHES VERTES

NOME NOM	FUNZIONE / FONCTION	Pm ASSE / AXE	LUNGH. LONG.	RAMO RAMEAU	NOME NOM	FUNZIONE / FONCTION	Pm ASSE / AXE	LUNGH. LONG.	RAMO RAMEAU
NLS1	Logistica stoccaggio / Logistique stockage	2680	35 m	-	NLS8	Logistica stoccaggio / Logistique stockage	4400	35 m	-
NE1	Nicchia esistente / Niche existante (Vasca di rilancio)	2805	-	24 m	NLS9	Logistica stoccaggio / Logistique stockage	4800	35 m	15 m
NLS2	Logistica stoccaggio / Logistique stockage	3080	35 m	-	NLS10	Logistica stoccaggio / Logistique stockage	5200	35 m	-
NLS3	Logistica stoccaggio / Logistique stockage	3220	35 m	15 m	NLS11	Logistica stoccaggio / Logistique stockage	5600	35 m	-
NLS4	Logistica stoccaggio / Logistique stockage	3360	35 m	-	NLS12	Logistica stoccaggio / Logistique stockage	6040	35 m	-
NLS5	Logistica stoccaggio / Logistique stockage	3500	35 m	-	NLS13	Logistica stoccaggio / Logistique stockage	6400	35 m	-
NLS6	Logistica stoccaggio / Logistique stockage	3640	35 m	-	NLS14	Logistica stoccaggio / Logistique stockage	6800	35 m	-
NLS7	Logistica stoccaggio / Logistique stockage	4040	35 m	-	NLS15	Logistica stoccaggio / Logistique stockage	7200	35 m	-
NE2	Nicchia esistente / Niche existante (Vasca di accumulo)	4091	-	55 m					

SISTEMA DI COORDINATE: LTF 2004C
 SYSTEME DE COORDONNEES:

SCALA GRAFICA 1:5.000 /
 ECHELLE GRAPHIQUE 1:5.000