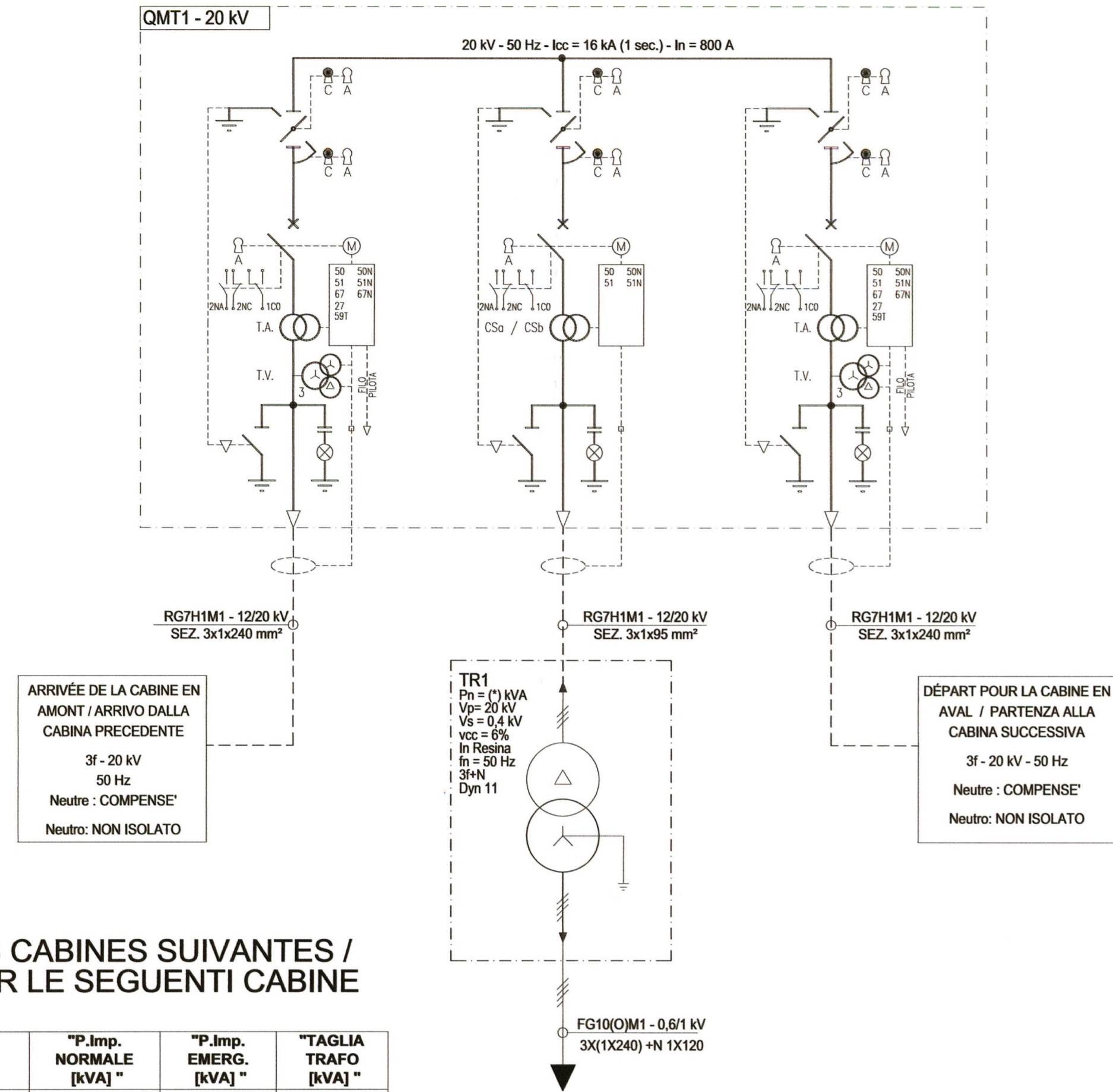


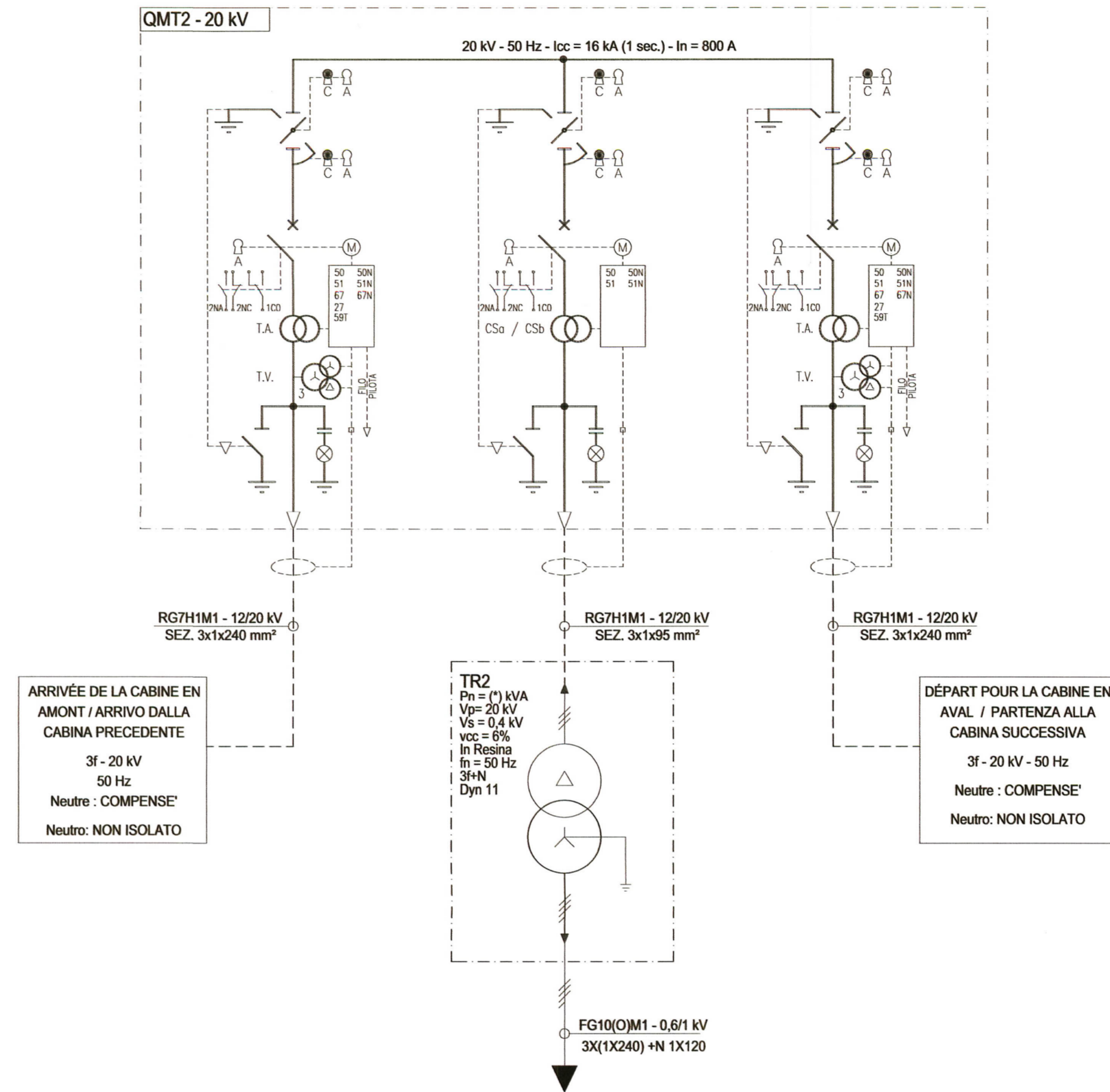
GALERIE DE LA MADDALENA 1 - CABINE MT DESCENDERIE

GALLERIA DELLA MADDALENA 1 - CABINA MT DISCENDERIA

QMT1 - 20 kV - Schéma électrique MT
QMT1 - 20 kV - Schema elettrico MT



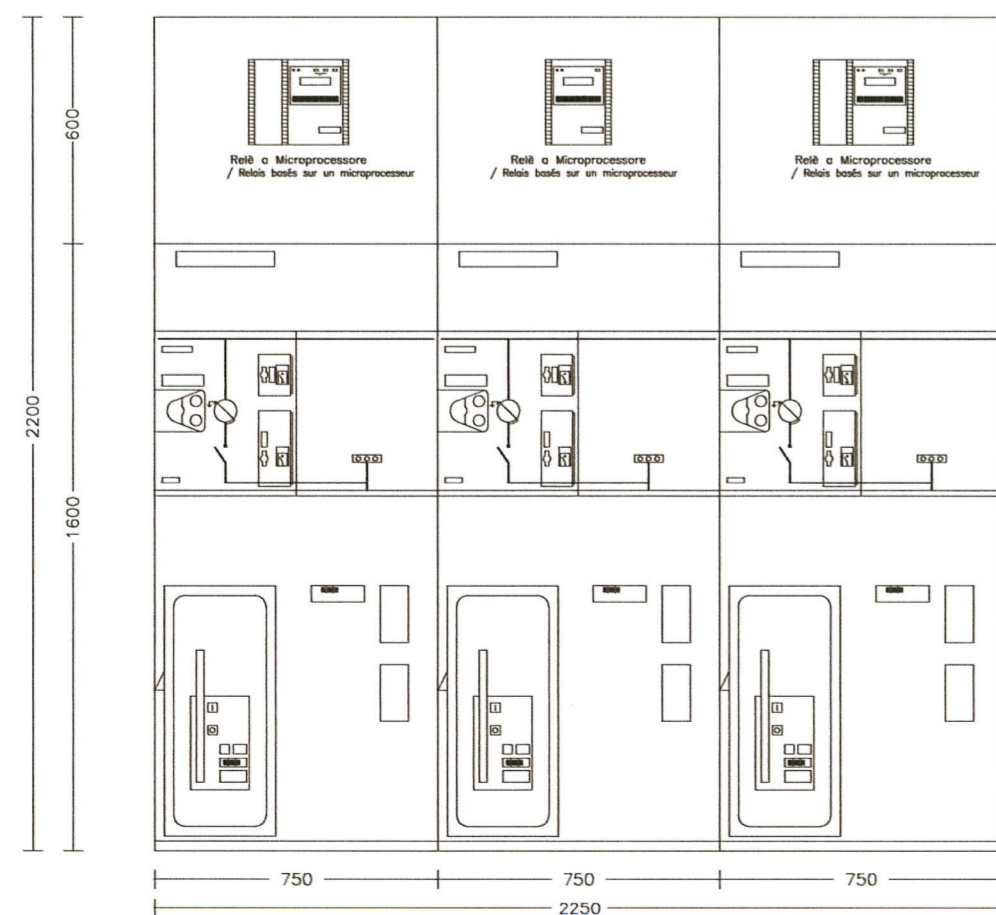
QMT2 - 20 kV - Schéma électrique MT
QMT2 - 20 kV - Schema elettrico MT



VALABLE POUR LES CABINES SUIVANTES / SCHEMA VALIDO PER LE SEGUENTI CABINE

Sigla	Pk	Descrizione	"P.Imp. NORMALE [kVA]"	"P.Imp. EMERG. [kVA]"	"TAGLIA TRAFI [kVA]"
D4-03	1-865 (LA MADDALENA1)	"LA MADDALENA CABINA MT&A TUNNEL DISCENDERIA"	48.00	48.00	160.00
D4-04	0-555 (LA MADDALENA1)	"LA MADDALENA CABINA MT&A TUNNEL DISCENDERIA"	48.00	48.00	160.00

QMT1 - 20 kV - Disposition MT
QMT1 - 20 kV - Fronte quadro MT



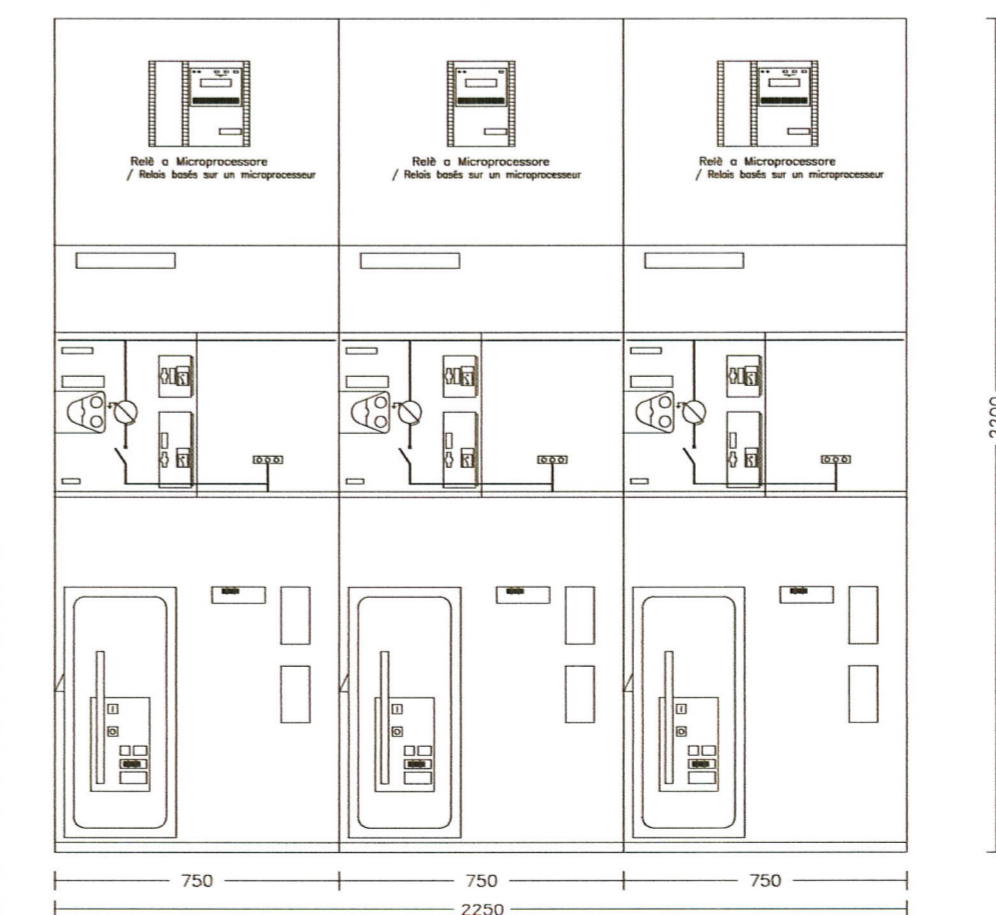
QMT1 - QMT2 - 20kV
COURANT DE COURTE DUREE ADMISSIBLE: 16 (kA)
TENSION NOMINALE 20 (kV)
TENSION ASSIGNEE 24 (kV)
FREQUENCE 50 (Hz)
REGIME DE NEUTRE IT
NOM DU TABLEAU ELECTRIQUE MT
CABINE MT DESCENDERIE MADDALENA
INDICE DE PROTECTION IP2XC

TENUE A L'ARCO INTERNE:
LSC2A-PM-IAC-A-FL
16kA 1 SEC
(IEC 62271-200)

PROFONDEUR 1375 mm
(TENUE A L'ARCO INTERNE)
DIMENSION DE LA ZONE DEGAGEE
FACE AU TABLEAU MT >1500 mm

Courant Nom. barres horizontales (pour tous les cellules) = 800 A
Courant Nom. barres Verticales:
* pour les cellules arrivées au départ = 800 A
* pour les cellules de protection transformateur = 630 A
* pour les cellules de mesure = 630 A

QMT1 - 20 kV - Disposition MT
QMT1 - 20 kV - Fronte quadro MT



QMT1 - QMT2 - 20kV
VALORE DI I_{cto} PRESUNTA SUL QUADRO 16 (kA)
TENSIONE NOMINALE 20 (kV)
TENSIONE D'ISOLAMENTO 24 (kV)
FREQUENZA 50 (Hz)
SIST. DI NEUTRO IT
DENOMINAZIONE DEL QUADRO ELECTRIQUE MT
CABINA MT DISCENDERIA MADDALENA
GRADO DI PROTEZIONE IP 2XC

TENUTA ALL'ARCO INTERNA:
LSC2A-PM-IAC-A-FL
16kA PER 1 SEC
(EN 62271-200)

INGOMBRO IN PIANTA 1375 mm
(TENUTA D'ARCO INTERNA)
SPAZIO LIBERO SUL FRONTE SUPERIORE A 1500 mm

I Nom. Sbarre Orizzontali(per tutti gli scomparti) = 800 A
I Nom. Sbarre Verticali:
* scomparto entratesci = 800 A
* scomparto Protezione TR = 630 A
* scomparto misure = 630 A

LEGENDA

	SEZIONATORE DI TERRA		INDICATORE PRESENZA TENSIONE
	SEZIONATORE ROTATIVO SOTTOCARICO		APPARECCHIATURA ESTRAIBILE
	SEZIONATORE ROTATIVO SOTTO CARICO		TERMINALE CAVO
	SEZIONATORE DI LINEA A CERNIERA		RELE' DI PROTEZIONE:
	INTERRUTTORE DI M.T. IN ESAFLUORURO DI ZOLFO	25	RELE' TEMPERATURA - A = Allar. - S = Scott
		27	RELE' DI MINIMA TENSIONE
		29	RELE' DI MASSIMA TENSIONE
		49	RELE' TERMICO
		80	RELE' DI MASSIMA CORRENTE
		81	RELE' DI MASSIMA CORRENTE TEMPORIZZATO
		67	RELE' DIREZIONALE
		64	RELE' DI TERRA
		N	RELE' CORRISPONDENTE AL NUMERO MA DI TERRA
	FUSIBILE		COMANDO MOTORIZZATO
			BOBINA APERTURA
			BOBINA CHIUSURA
	TRASFORMATORE DI CORRENTE		TRASFORMATORE DI TENSIONE A DUE SECONDARI
	TRASFORMATORE DI CORRENTE A DUE SECONDARI		TRASFORMATORE DI POTENZA
	TRASFORMATORE DI TENSIONE		

DOCUMENTI DI RIFERIMENTO/DOCUMENTS DE RÉFÉRENCE

CODE / CODICE	TITOLO / TITRE
PRV_C2B_0872_35-01-00_10-03	SPECIFICATIONS TECHNIQUES MT / SPECIFICHE TECNICHE MT
PRV_C2B_0971_35-05-00_10-02	ÉTUDE DES EQUIPEMENTS CABINE ELECTRIQUE MT / RELAZIONE TECNICA EQUIPAGGIAMENTI CABINE MT
PRV-C2B-0972_35-05-00_10-03	MEMOIRE DESCRIPTIF DE LA DISTRIBUTION MT- BT EN TUNEL / RELAZIONE TECNICA DESCRITTIVA GENERALE DISTRIBUZIONE MT-BT TUNNEL

NOTE / NOTES

- TUTTE LE APPARECCHIATURE (SEZ., INTER., ECC.) SARANNO DOTATE DI CONTATTI DI SEGN./STATO, E SARANNO COMANDABILI A DISTANZA (OVE INDICATA MOTORIZZAZIONE) / TOUS LES APPARELLAGES (SECTIONNEUR, INTERRUPTEURS, ETC) SERONT DOTÉS DE CONTACTS DE COMMUNICATION/RESTATE ET ILS SERONT COMMANDES À LA DISTANCE (OÙ MOTORISATION INDIQUEE)
- TUTTI GLI STATI DEI RELE' SARANNO RIPETIBILI A DISTANZA / TOUS LES ÉTATS DES RELAIS SERONT RÉPÉTIBLES À LA DISTANCE
- TUTTI I RELE' DI PROTEZIONE SARANNO A MICROPROCESSORE E DOTATI DI STRUMENTI DI MISURA DIGITALE / TOUS LES RELAIS DE PROTECTION SERONT A MICROPROCESSEUR ET DOTÉS D'INSTRUMENTS DIGITAUX DE JUSTESSE

LIAISON LYON - TURIN / COLLEGAMENTO TORINO - LIONE

Partie commune franco-italienne
Section transfrontalière

Parte comune italo-francese
Sezione transfrontaliera

NOUVELLE LIGNE LYON TURIN - NUOVA LINEA TORINO LIONE
PARTIE COMMUNE FRANCO-ITALIENNE - PARTE COMUNE ITALO-FRANCOSE

PARTIE IN TERRITORIO ITALIANO - PROGETTO IN VARIANTE
(OTTEMPERANZA ALLA PRESCRIZIONE N. 235 DELLA DELIBERA CIPE 19/2015)
CUP C11J0500030001 - PROGETTO DEFINITIVO

EQUIPEMENTS - IMPIANTI

ALIMENTATION DES EQUIPEMENTS AUXILIAIRES - ALIMENTAZIONE DEGLI IMPIANTI AUSILIARI
DISTRIBUTION 20 kV - DISTRIBUZIONE 20 kV
GALERIES DE LA MADDALENA - GALLERIE DELLA MADDALENA

SCHEMA ÉLECTRIQUE ET DISPOSITION DES INTERRUPTEURS MT TUNNEL MADDALENA 1
SCHEMA ELETTRICO E FRONTE QUADRO MT TUNNEL MADDALENA 1

Indice	Date / Data	Modifications / Modifiche	Établi par / Constatato da	Vérifié par / Controllato da	Autorisé par / Autorizzato da
		Révisions précédentes phase P02 (1000_B) et PR (0370_A) Revisioni precedenti P02(1000_B) e PR(0370_A)			
C	10/2016	Première diffusion phase PRV/Prima emissione fase PRV	M.CASTELLANI (IF)	G. BOVA C. OGNIBENE	M. FORESTA A. MORDASINI
D	15/01/2017	Révision suite aux commentaires TELT Revisione a seguito commenti TELT	M.CASTELLANI (IF)	G. BOVA C. OGNIBENE	M. FORESTA A. MORDASINI

Code Doc: P R V C 2 B T S 3 1 0 9 0 D A P P L A
Phase / Fase: Sigle états / Stigla: Émetteur / Emittente: Numéro: Indice: Statut / Stato: Type / Tipo:

INDRIZZO GED / ADRASSE GED: C2B // // 35 05 48 20 01

ÉCHELLE / SCALA