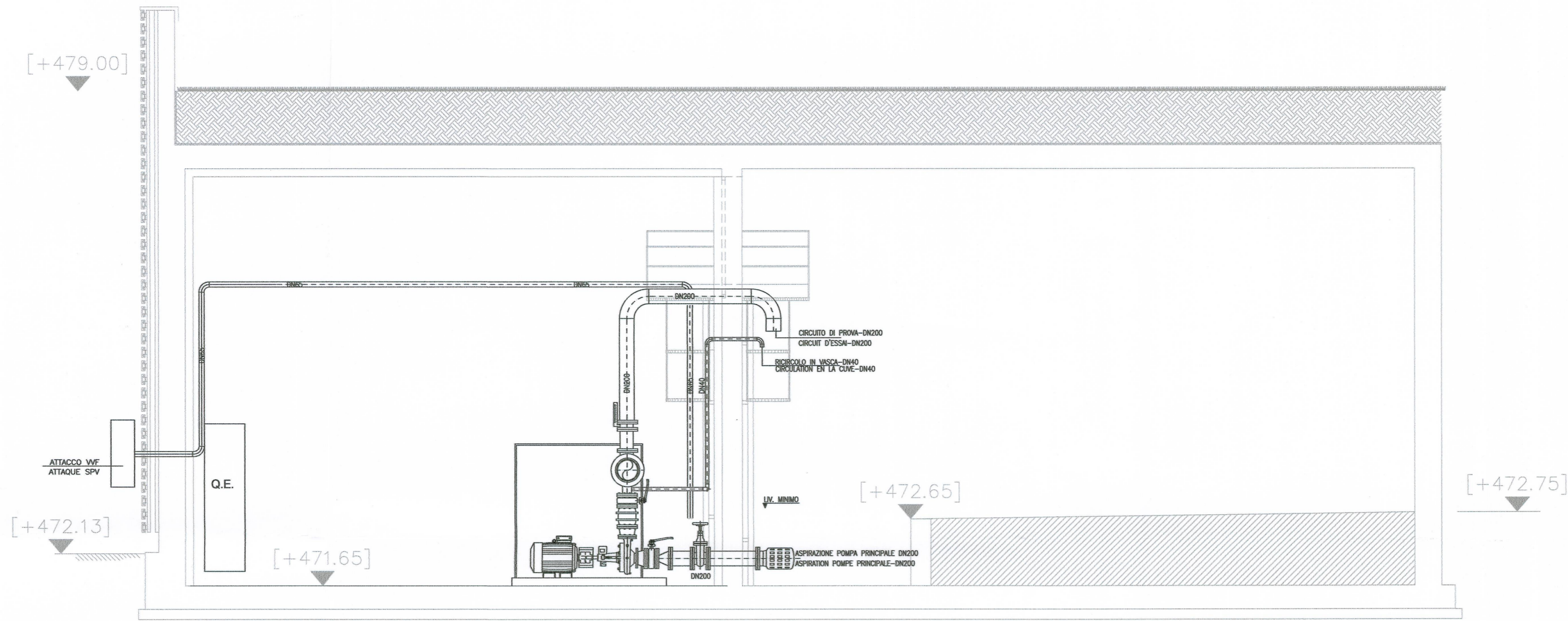


SEZIONE A-A  
SECTION A-A



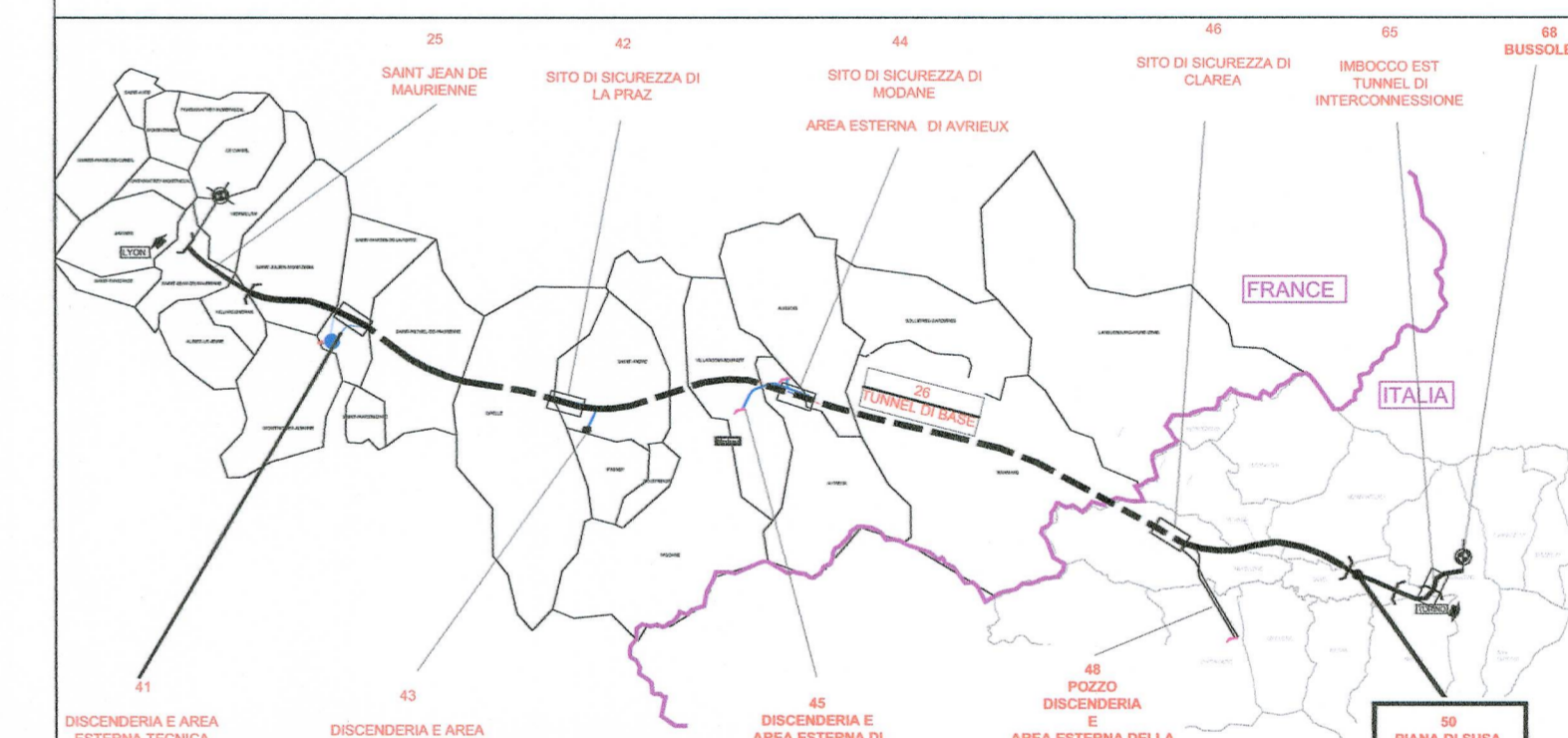
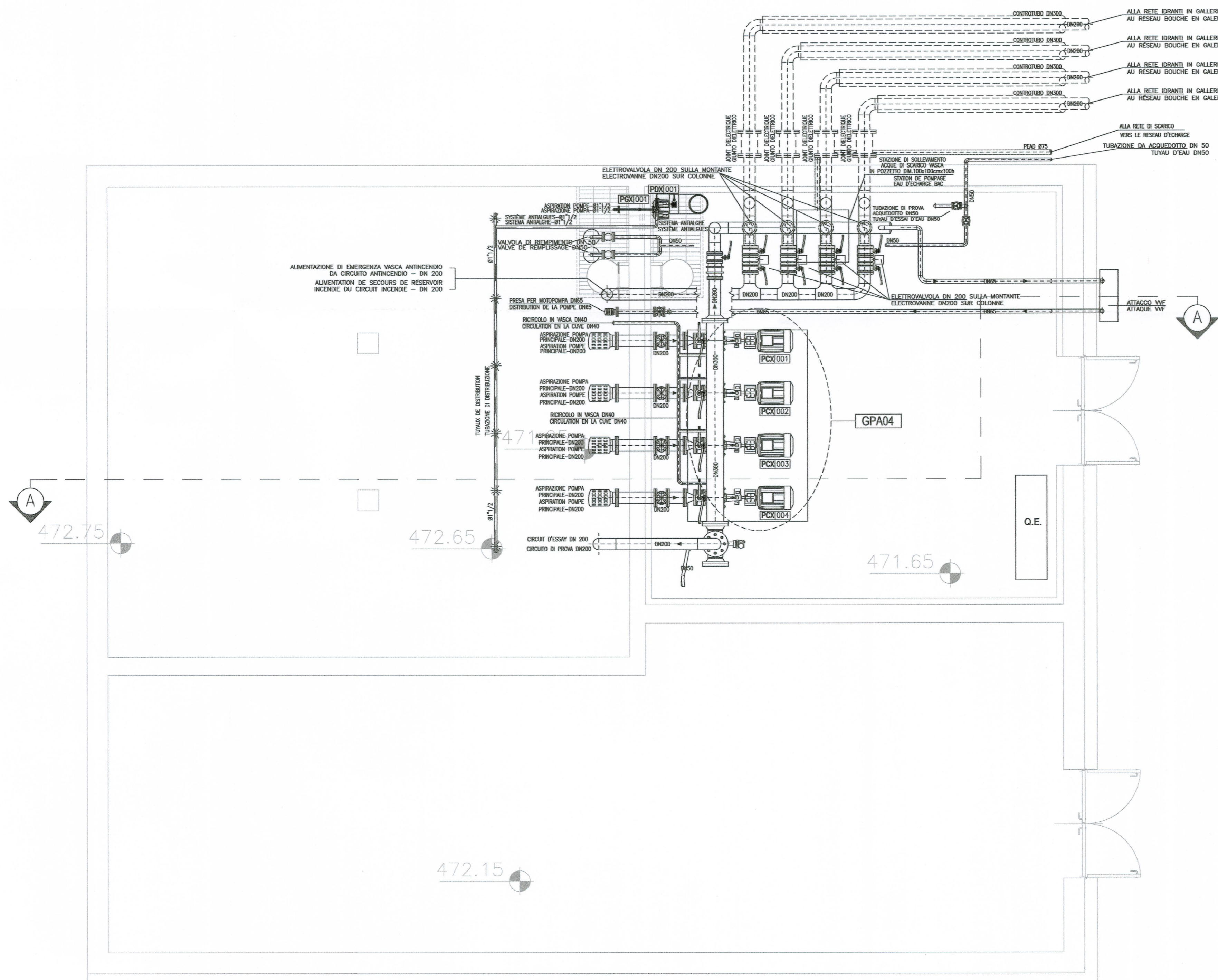
STAZIONE DI POMPAGGIO/STATION DE POMPAGE  
SUSA EST/SUSA EST  
IMBOCCO EST/PORTAL EST TdB  
GPA-04

GRUPPO DI PRESSURIZZAZIONE/ GROUPE DE PRESSION  
A BASSA PRESSIONE/ A BASSE PRESSION  
PORTATA/CAPACITÈ 120 mc/h  
PREVAL. 160 m.c.a.

GRUPPO DI PRESSURIZZAZIONE/ GROUPE DE PRESSION  
A ALTA PRESSIONE/ A HAUTE PRESSION  
PORTATA/CAPACITÈ 120 mc/h  
PREVAL. 240 m.c.a.

LEGENDA TIPOLOGIA APPARECCHIATURE

GPA[000]	GRUPPO PRESSURIZZAZIONE ACQUA ANTINCENDIO - GROUPE DE POMPAGE ANTINCENDIE
PCKX[001] PCKX[002]	ELETTROPOMPA CENTRIFUGA ALTA PRESSIONE - POMPE ELECTRIQUE CENTRIFUGE HAUTE PRESSION
PCKX[003] PCKX[004]	ELETTROPOMPA CENTRIFUGA BASSA PRESSIONE - POMPE ELECTRIQUE CENTRIFUGE BASSE PRESSION
PDX[001]	POMPA DOSATRICE CON SERBATOIO DI STOCCAGGIO - POMPE DE DOSAGE
PCK[001]	ELETTROPOMPA GEMELLARE - POMPE ELECTRIQUE
PSX[001] PSX[002]	ELETTROPOMPA DI SOLLEVAMENTO - POMPE ELECTRIQUE



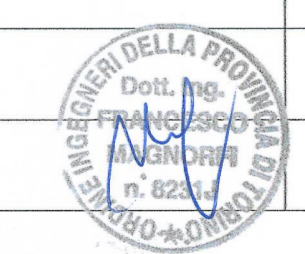
KEYPLAN

**LIAISON LYON - TURIN / COLLEGAMENTO TORINO - LIONE**  
Partie commune franco-italienne / Section transfrontalière  
Parte comune italo-francese / Sezione transfrontaliera

**NOUVELLE LIGNE LYON TURIN - NUOVA LINEA TORINO LIONE**  
**PARTIE COMMUNE FRANCO-ITALIENNE - PARTE COMUNE ITALO-FRANCESE**  
**PARTIE IN TERRITORIO ITALIANO - PROGETTO IN VARIANTE**  
**(OTTEMPERANZA ALLA PRESCRIZIONE N. 235 DELLA DELIBERA CIPE 19/2015)**  
**CUP C11J05000030001 - PROGETTO DEFINITIVO**  
**EQUIPMENTS - IMPIANTI**  
**EQUIPMENTS DE LUTTE CONTRE L'INCENDIE - IMPIANTI ANTINCENDIO**  
**GENERALE - GENERALE**  
**PLAINE DE SUSA - PIANA DI SUSA**

**RESAU A BOUCHES D'EAUX ENTREE EST SUSA - PLAN ET COUPE DE GROUPES DE POMPAGE**  
**RETE IDRANTI IMBOCCO SUSA EST - PIANTA E SEZIONE STAZIONE DI POMPAGGIO**

Index	Date / Data	Modifications / Modifiche	Elab. per / Constatato da	Verifié par / Contrôlé da	Autorisé par / Autorizzato da
		Revisions précédentes phases P02 (1780_A) / Revisions precedenti di fase P02 (1780_A)			
B	15/11/2016	Prise en diffusion phase P02 P03 / Prima diffusione fase P02/P03	S. MICELI	G. BOVA C. OGNIBENE	M. FORESTA A. MORDASINI
C	15/01/2017	Rédaction suite aux commentaires TELT / Redazione a seguito commenti TELT	S. MICELI	G. BOVA C. OGNIBENE	M. FORESTA A. MORDASINI



Code Doc: P R V C 2 B T S 3 1 7 8 0 C A P P L A  
Phase / Fase: Sigle états / Sign: Émetteur / Emittente: Numero: Index: Status / Stato: Type / Tipo:

INDRIZZO GED / ADRESSE GED: C2B # # 60 00 50 30 01  
ECHELLE / SCALA: 1:50