

Valori dei parametri necessari per la determinazione delle azioni sismiche (riferimento : Norme Tecniche D.M. 14.01.2008) /
 Valeurs des paramètres nécessaires à la détermination des actions sismiques (référence : Norme Tecniche D.M. 14.01.2008)

a_g (g) : Accelerazione orizzontale massima del suolo / Accélération horizontale maximale du sol

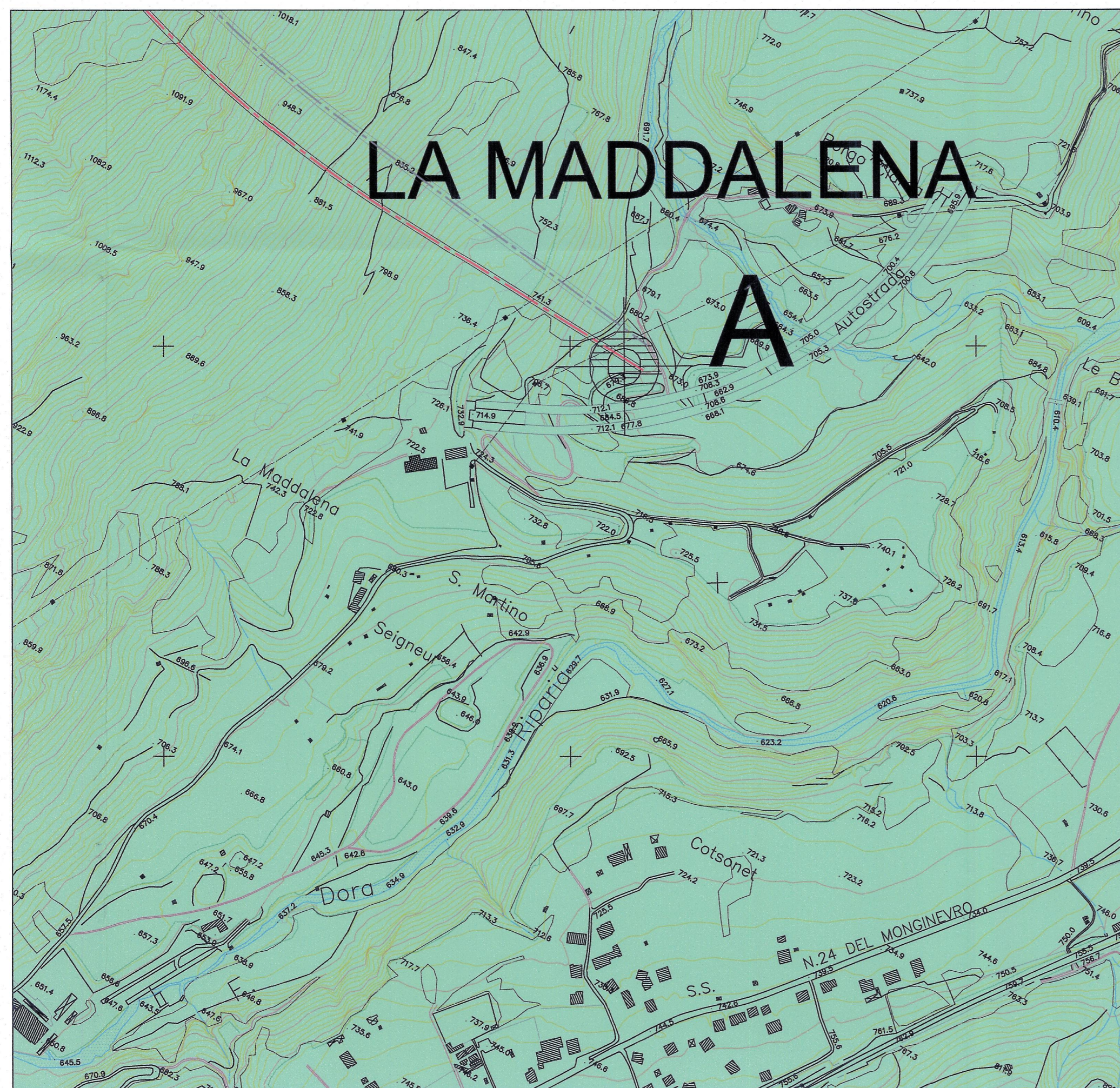
F_0 (-) : Valore massimo del fattore di amplificazione dello spettro in accelerazione orizzontale / Valeur maximale du facteur d'amplification du spectre d'accélération horizontale

T_c^* (s) : Periodo di inizio del tratto a velocità costante dello spettro in accelerazione orizzontale / Temps initial de la partie constante du spectre d'accélération horizontale

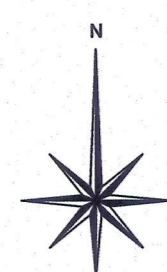
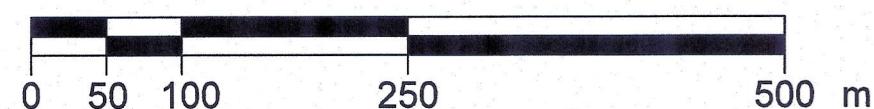
Valori per il punto A / Valeurs pour le point A :

Opere provvisorie / Ouvrages provisoires					Opere definitive / Ouvrages definitifs				
STATO LIMITE	T_R [anni]	a_g [g]	F_0 [-]	T_c^* [s]	STATO LIMITE	T_R [anni]	a_g [g]	F_0 [-]	T_c^* [s]
SLO	30	0.039	2.436	0.206	SLO	120	0.078	2.432	0.246
SLD	35	0.043	2.428	0.213	SLD	201	0.097	2.440	0.254
SLV	332	0.117	2.452	0.260	SLV	1898	0.202	2.530	0.282
SLC	682	0.150	2.476	0.269	SLC	2475	0.218	2.545	0.285

Coordinate LTF2004C del punto A / Coordonnées LTF2004C du point B :
 Nord 43975.405 ; Est 163566.563



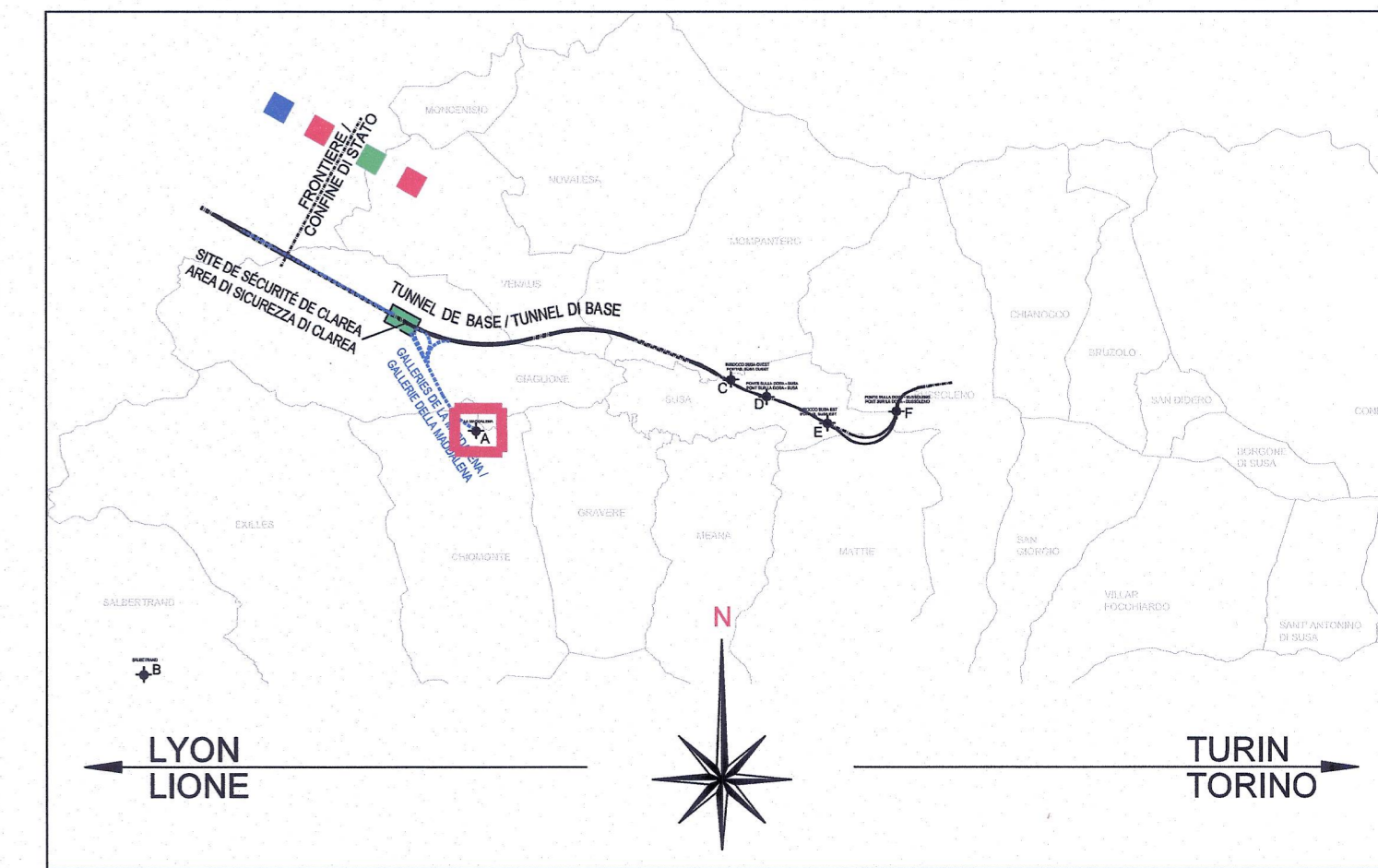
SCALA GRAFICA / ECHELLE GRAPHIQUE



SISTEMA DI COORDINATE:
 SYSTEME DE COORDONNEES:

LTF 2004C

PIANO DI LOCALIZZAZIONE / VUE D'ENSEMBLE



Classificazione sismica dei comuni piemontesi (riferimento: D.G.R. n.11-13058) /
 Classification sismique des communes piémontaises (référence : D.G.R. n°11-13058)

- Zona 3: comuni obbligati al rispetto delle procedure di cui ai punti 4), 5), 7) e 8) della D.G.R.
- Zona 3: comuni obbligati al rispetto delle procedure di cui ai punti 3), 5), 7) e 8) della D.G.R.
- Zona 4

RAPPORT DE REFERENCE / RELAZIONE DI RIFERIMENTO: PRV-C3A-TSE3-1012 RELAZIONE SISMICA

LIASON LYON - TURIN / COLLEGAMENTO TORINO - LIONE
 Partie commune franco-italienne / Section transfrontalière Parte comune italo-francese / Sezione transfrontaliera

NOUVELLE LIGNE LYON TURIN - NUOVA LINEA TORINO LIONE
 PARTIE COMMUNE FRANCO-ITALIENNE - PARTE COMUNE ITALO-FRANCESE

PARTIE IN TERRITOIRIO ITALIANO - PROGETTO IN VARIANTE
 (OTTEMPERANZA ALLA PRESCRIZIONE N. 235 DELLA DELIBERA CIPE 19/2015)
 CUP C11J05000030001 - PROGETTO DEFINITIVO

GENIE CIVIL - OPERE CIVILI
GENERALITES - ELABORATI GENERALI
DOCUMENTS COMMUNS FRANCA / ITALIE - DOCUMENTI COMUNI FRANCIA / ITALIA
 COTE ITALIE - LATO ITALIA

VUE EN PLAN DU ZONAGE SISMIQUE DE LA MADDALENA /
PLANIMETRIA DI ZONIZZAZIONE SISMICA DELLA MADDALENA

Indice	Date / Data	Modifications / Modifiche	EMIS per / Concepito da	Verifié par / Controlato da	Autorisé par / Autorizzato da
0	09/11/2012	Première diffusion / Prima diffusione	C. SALOT (BG)	M. RUSSO C. OGNIBENE	L. CHANTRON M. PANTALEO
A	08/02/2013	Révision suite aux commentaires LTF / Revisione a seguito di commenti LTF	C. SALOT (BG)	M. RUSSO C. OGNIBENE	L. CHANTRON M. PANTALEO
B	27/01/2017	Première diffusion phase PRF-PRV / Prima emissione fase PRF-PRV	TCC	F. MAGNORFI C. OGNIBENE	L. CHANTRON A. MORDASINI
C	27/03/2017	Passage au statut AP / Passaggio allo stato AP	TCC	F. MAGNORFI C. OGNIBENE	L. CHANTRON A. MORDASINI

Code Doc	P R V C 3 A T S 3 1 0 1 3 C	A P P L A
Phase / Fase	Signé / Firma	Émetteur / Emittente
		Numero
		Indice
		Etat / Stato
		Type / Tipo

INDRIZZO GED / ADRESSE GED: C3A // // 05 02 00 30 12

ÉCHELLE / SCALA: 1:5000