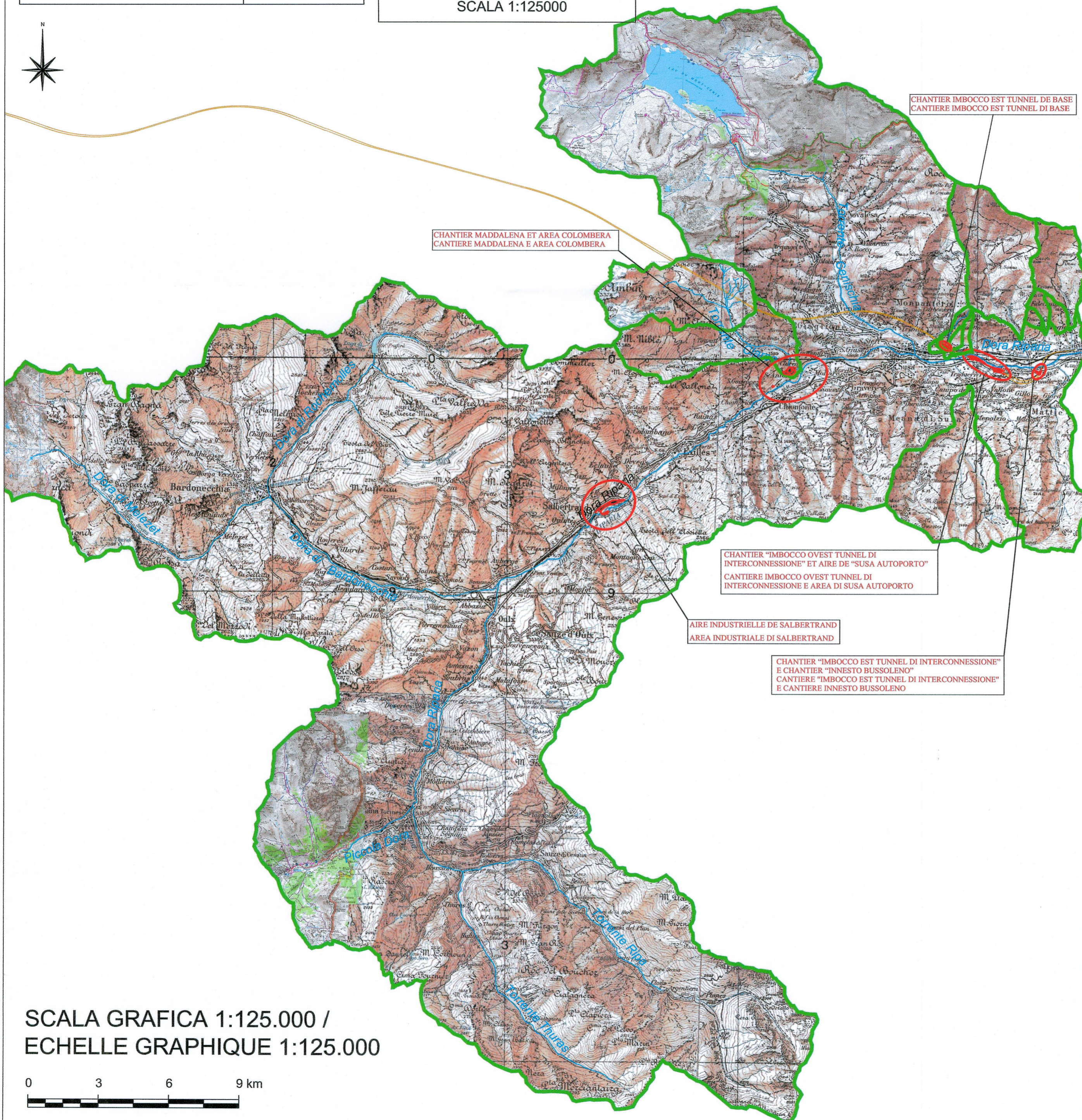


SISTEMA DI COORDINATE:
SYSTEME DE COORDONNEES:

GAUSS BOAGA

PLANIMETRIA DI INDIVIDUAZIONE DEI BACINI SCALA 1:125000



SCALA GRAFICA 1:125.000 /
ECHELLE GRAPHIQUE 1:125.000



Document de référence / Documento di riferimento:

- PRV_C3A_0045_22-01-02_Rapport général hydrologique Coté Italie/ Relazione generale idrologica lato Italia

LEGENDA:

- CONFINE BACINI IDROGRAFICI
- Nuova Linea Torino-Lione (NLTL) IN PROGETTO
- CORSI D'ACQUA
- AREA CANTIERE

LIAISON LYON - TURIN / COLLEGAMENTO TORINO - LIONE
 Partie commune franco-italienne / Parte comune italo-francese
 Section transfrontalière / Sezione transfrontaliera

**NOUVELLE LIGNE LYON TURIN - NUOVA LINEA TORINO LIONE
PARTIE COMMUNE FRANCO-ITALIENNE - PARTE COMUNE ITALO-FRANCESE**

**PARTIE IN TERRITORIO ITALIANO - PROGETTO IN VARIANTE
(OTTEMPERANZA ALLA PRESCRIZIONE N. 235 DELLA DELIBERA CIPE 19/2015)
CUP C11J05000030001 - PROGETTO DEFINITIVO**

**GENIE CIVIL - OPERE CIVILI
NOM DE L'ETUDE / NOME DELLO STUDIO
HYDROLOGIE ET HYDRAULIQUE - IDROLOGIA E IDRAULICA
HYDROLOGIE GENERALE - IDROLOGIA GENERALE
COTE ITALIE - LATO ITALIA**

**VUE EN PLAN D'IDENTIFICATION DES BASSINS VERSANTS -
PLANIMETRIA DI INDIVIDUAZIONE DEI BACINI**

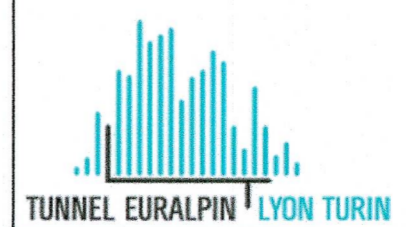
Indice	Date / Data	Modifications / Modifiche	Elabti par / Concepito da	Vérifié par / Controllato da	Autorisé par / Autorizzato da
D	09/01/2013	Première diffusion / Prima emissione	B. VISCONTI L. GATTIGLIA	M. RUSSO C. OGNIBENE	L. CHANTRON M. PANTALEO
A	31/01/2013	Revision suite aux commentaires LTF / Revisione in seguito a commenti LTF	B. VISCONTI L. GATTIGLIA	M. RUSSO C. OGNIBENE	L. CHANTRON M. PANTALEO
B	09/12/2016	Première diffusion phase PRF-PRV / Prima revisione fase PRF-PRV	TCC	F. MAGNORFI C. OGNIBENE	L. CHANTRON A. MORDASINI
C	15/03/2017	Revision suite aux commentaires TELT / Revisione a seguito commenti TELT	TCC	F. MAGNORFI C. OGNIBENE	L. CHANTRON A. MORDASINI



Code Doc	P	R	V	C	3	A	T	S	3	0	0	4	6	C	A	P	P	L	A
	Phase / Fase	Sigle étude / Sigla		Émetteur / Emittente		Numero					Indice	Statut / Stato		Type / Tipo					

ADRESSE GED INDIRIZZO GED **C3A** // // 22 01 02 30 01

ÉCHELLE / SCALA
1:125000



TELT sas - Savoie Technolac - Bâtiment "Homère" -
13 allée du Lac de Constance - 73370 LE BOURGET DU LAC (France)
Tél.: +33 (0) 4.79.68.56.50 - Fax: +33 (0) 4.79.68.56.75
RCS Chambéry 439 556 952 - TVA FR 0343956952
Propriété TELT Tous droits réservés - Proprietà TELT Tutti i diritti riservati

