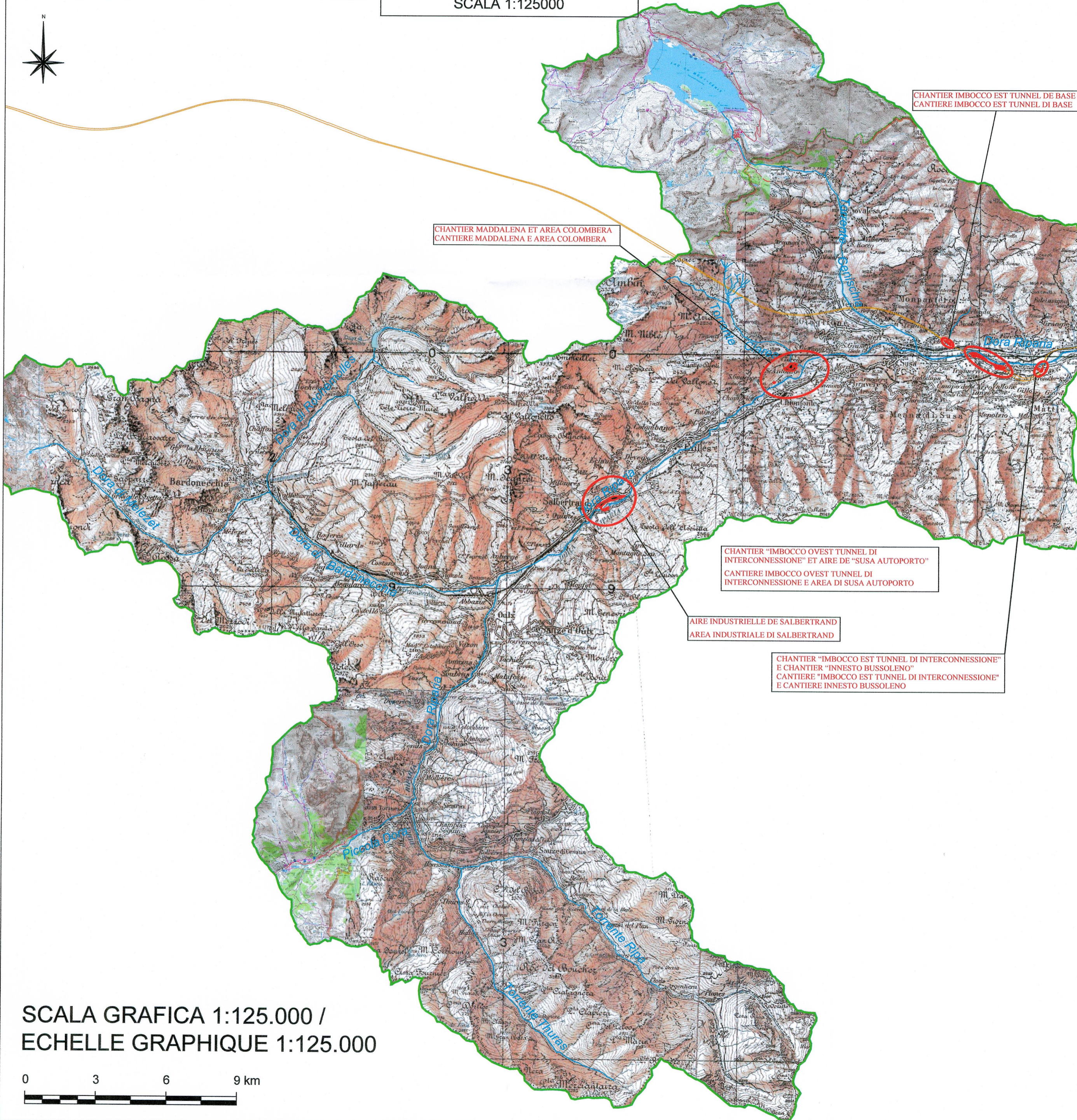


SISTEMA DI COORDINATE:
SYSTEME DE COORDONNEES:

GAUSS BOAGA

COROGRAFIA DEL BACINO
DORA RIPARIA
SCALA 1:125000



SCALA GRAFICA 1:125.000 /
ECHELLE GRAPHIQUE 1:125.000



LEGENDA:

- CONFINE BACINO IDROGRAFICO
- Nuova Linea Torino-Lione (NLTL) IN PROGETTO
- CORSI D'ACQUA
- AREA CANTIERE

RELAZIONE DI RIFERIMENTO / RAPPORT DE REFERENCE:
PRV_C3A_0045_22-01-02
Relazione generale idrologica / Rapport généra hydrologique
PD2_C3A_0047_22-02-02
Relazione idraulica generale / Rapport hydraulique général

LIAISON LYON - TURIN / COLLEGAMENTO TORINO - LIONE

Partie commune franco-italienne
Section transfrontalière

Parte comune italo-francese
Sezione transfrontaliera

NOUVELLE LIGNE LYON TURIN - NUOVA LINEA TORINO LIONE
PARTIE COMMUNE FRANCO-ITALIENNE - PARTE COMUNE ITALO-FRANCESE

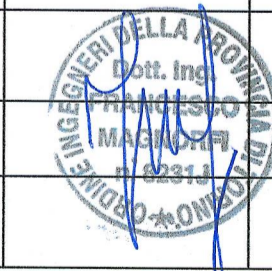
PORTE IN TERRITORIO ITALIANO - PROGETTO IN VARIANTE
(OTTEMPERANZA ALLA PRESCRIZIONE N. 235 DELLA DELIBERA CIPE 19/2015)

CUP C11J05000030001 - PROGETTO DEFINITIVO

GENIE CIVIL - OPERE CIVILI
HYDROLOGIE ET HYDRAULIQUE - IDROLOGIA E IDRAULICA
HYDROLOGIE GENERALE - IDROLOGIA GENERALE
COTE ITALIE - LATO ITALIA

CHOROGRAPHIE DU BASSIN DE DORA RIPARIA -
COROGRAFIA DEL BACINO DELLA DORA RIPARIA

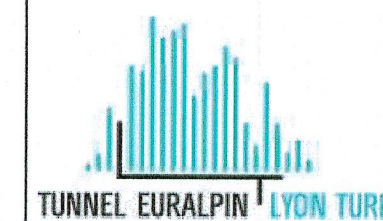
Indice	Date / Data	Modifications / Modifiche	Elabé par / Concepito da	Vérifié par / Controllato da	Autorisé par / Autorizzato da
0	31/05/2012	Première diffusion / Prima emissione	B. VISCONTI L. GATTIGLIA	M. RUSSO C. OGNIBENE	L. CHANTRON M. PANTALEO
A	31/01/2013	Revision suite aux commentaires LTF / Revisione in seguito a commenti LTF	B. VISCONTI L. GATTIGLIA	M. RUSSO C. OGNIBENE	L. CHANTRON M. PANTALEO
B	09/12/2016	Première diffusion phase PRF-PRV / Prima revisione fase PRF-PRV	TCC	F. MAGNORFI C. OGNIBENE	L. CHANTRON A. MORDASINI
C	15/03/2017	Révision suite aux commentaires TELT / Revisione a seguito commenti TELT	TCC	F. MAGNORFI C. OGNIBENE	L. CHANTRON A. MORDASINI



Code Doc	P	R	V	C	3	A	T	S	3	0	0	3	0	C	A	P	P	L	A
	Phase / Fase		Sigle étude / Sigla		Émetteur / Emittente		Numero			Indice		Statut / Stato		Type / Tipo					

ADRESSE GED / INDIRIZZO GED: C3A // // 22 02 02 30 07

ÉCHELLE / SCALA
1:125000



TELT sas - Savoie Technolac - Bâtiment "Homère" -
13 allée du Lac de Constance - 73370 LE BOURGET DU LAC (France)
Tél.: +33 (0) 4.79.68.56.50 - Fax: +33 (0) 4.79.68.56.75
RCS Chambéry 439 556 952 - TVA FR 03439556952
Propriété TELT Tous droits réservés - Propriété TELT Tutti i diritti riservati

