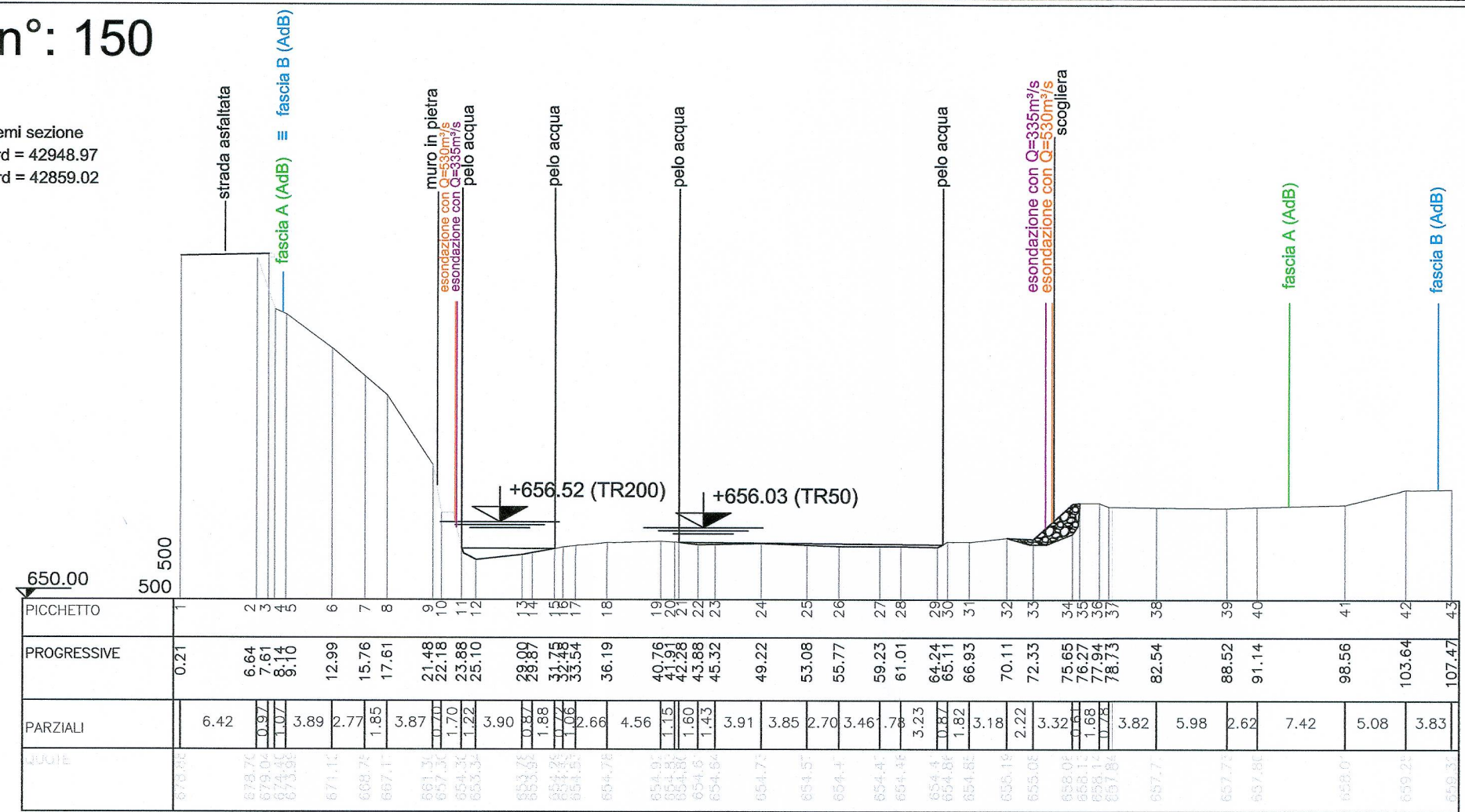


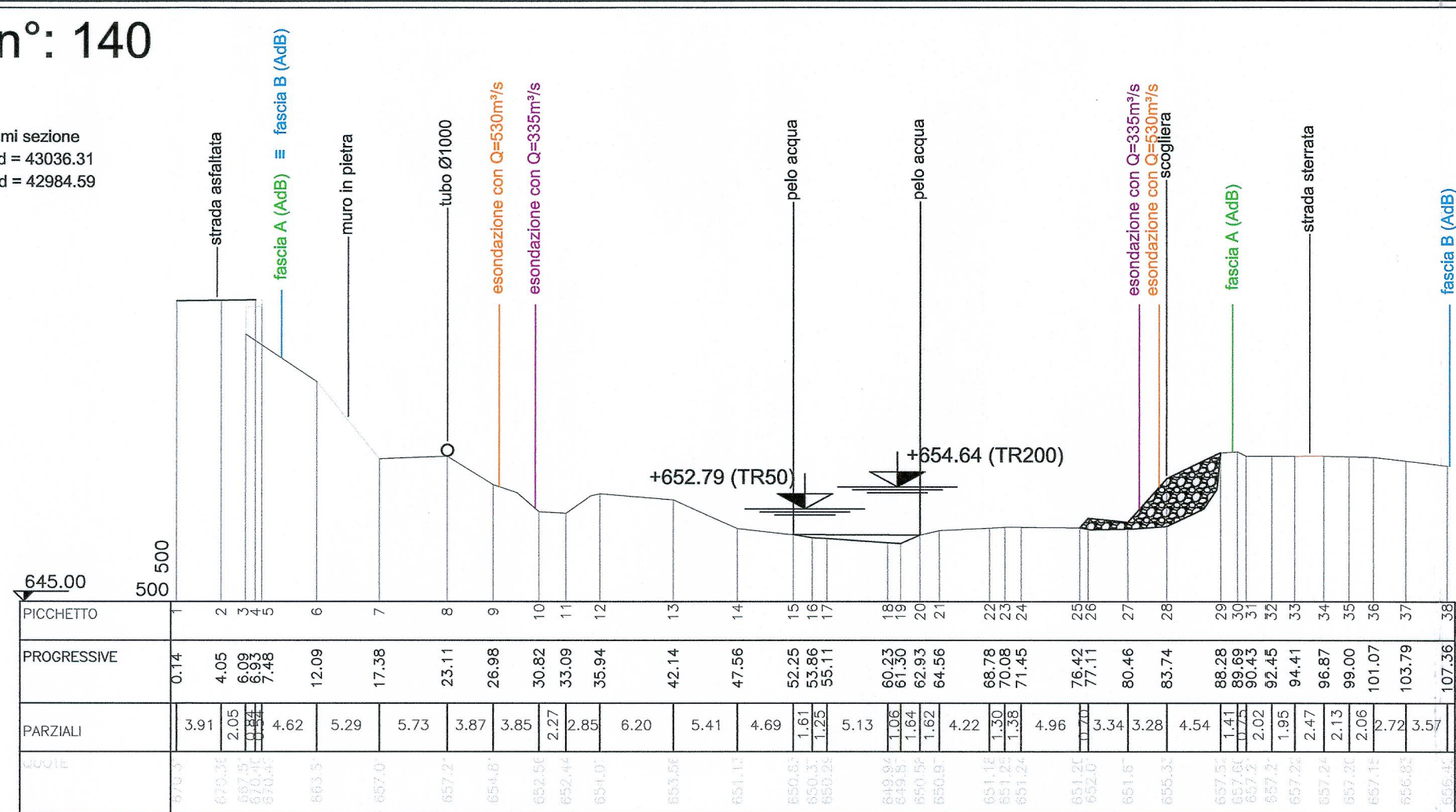
Sezione n°: 150

Coordinate LTF2004C estremi sezione
SX: Est = 162483.20 Nord = 42948.97
DX: Est = 162542.53 Nord = 42859.02



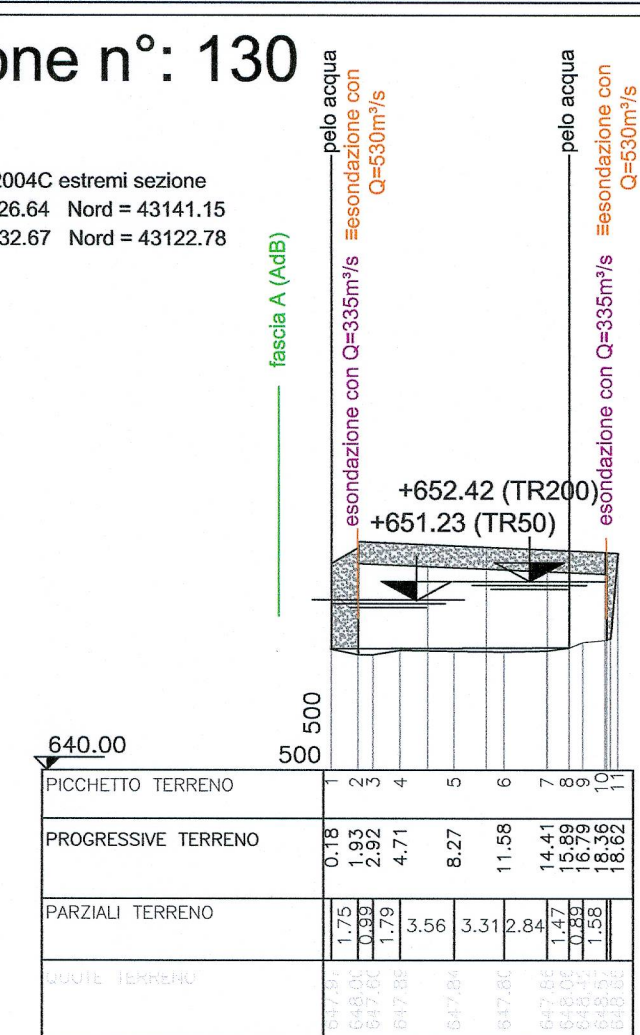
Sezione n°: 140

Coordinate LTF2004C estremi sezione
SX: Est = 162584.62 Nord = 43036.31
DX: Est = 162679.03 Nord = 42984.59



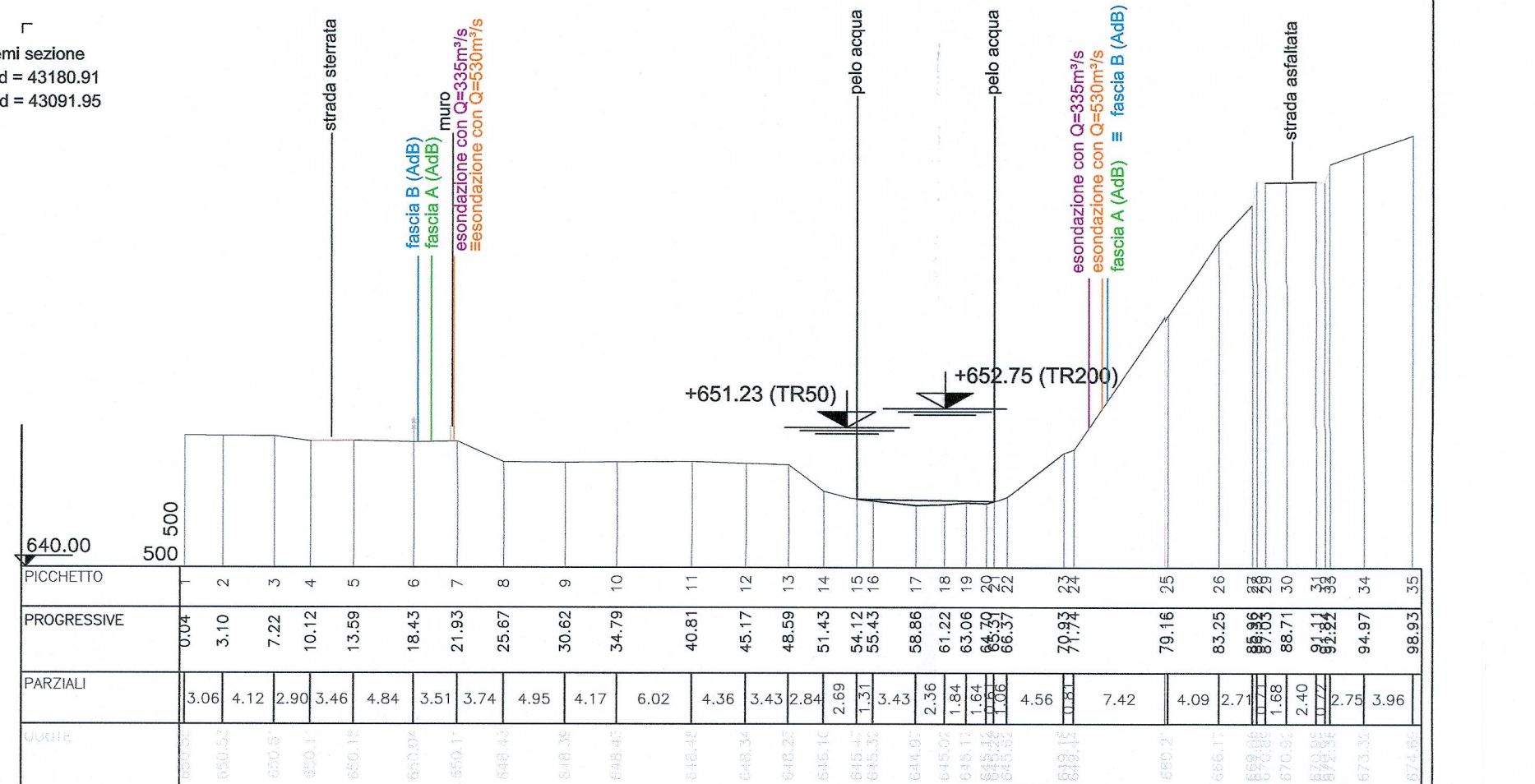
Sezione n°: 130

Coordinate LTF2004C estremi sezione
SX: Est = 162726.64 Nord = 43141.15
DX: Est = 162732.67 Nord = 43122.78



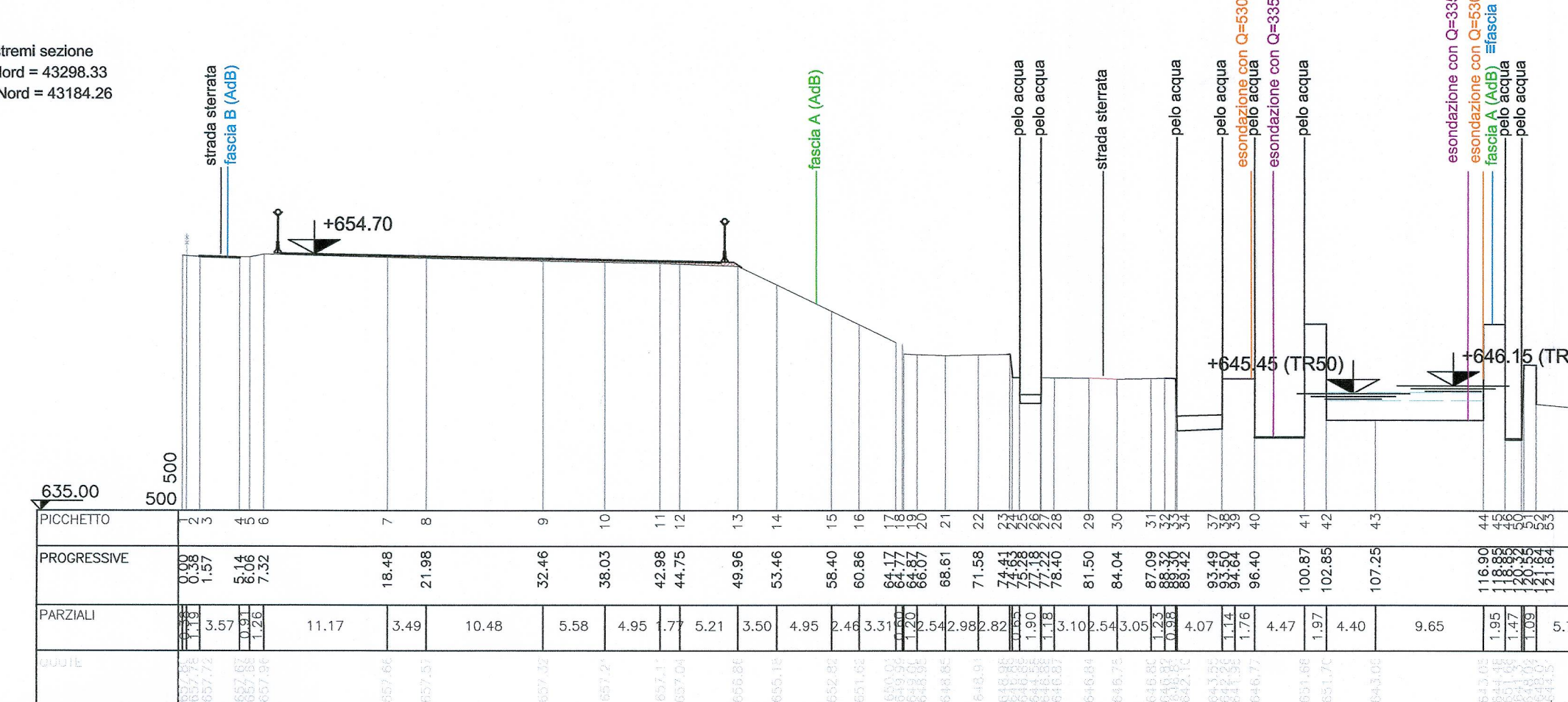
Sezione n°: 120

Coordinate LTF2004C estremi sezione
SX: Est = 162861.48 Nord = 43180.91
DX: Est = 162905.55 Nord = 43091.95



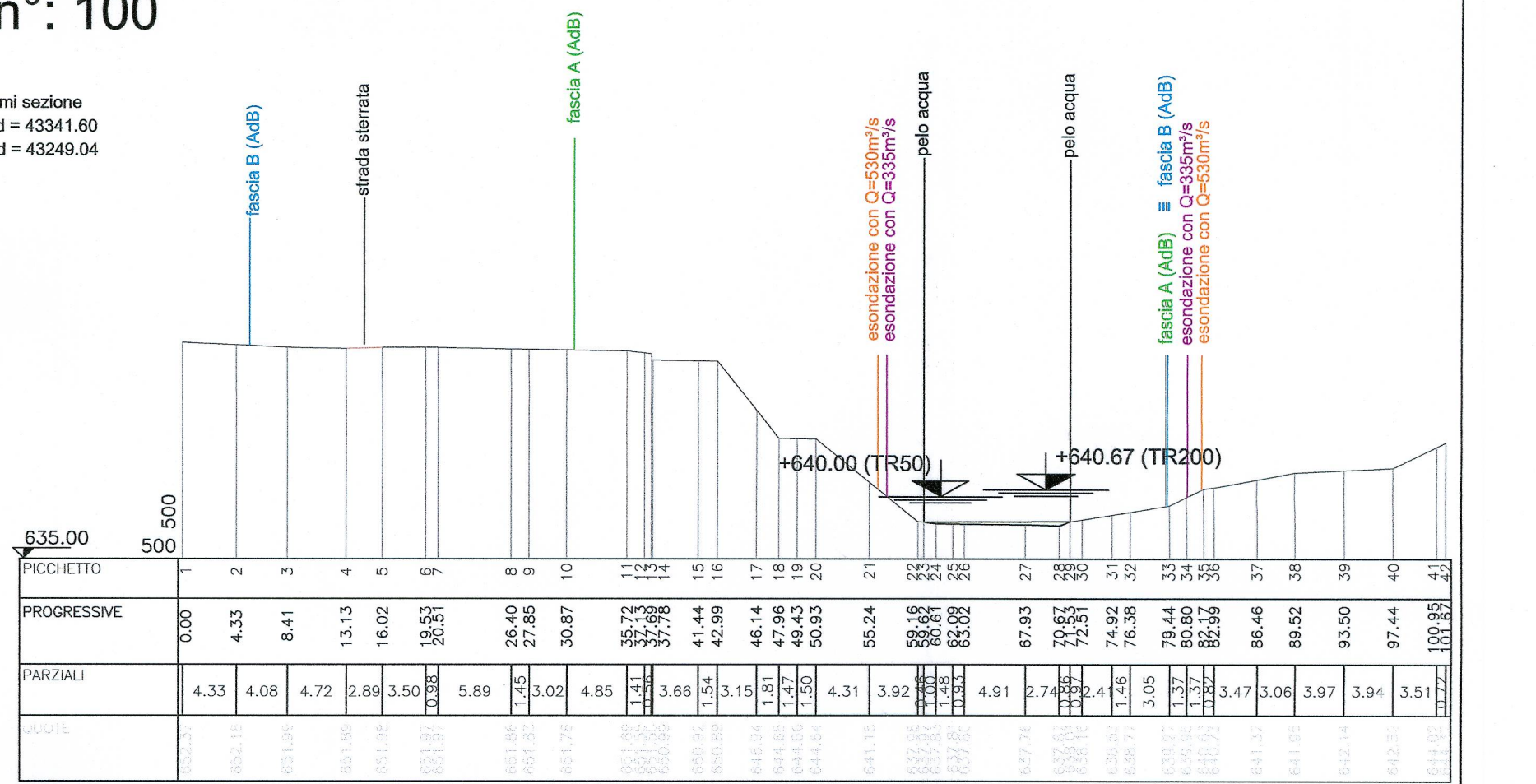
Sezione n°: 110

Coordinate LTF2004C estremi sezione
SX: Est = 162941.43 Nord = 43298.33
DX: Est = 163005.95 Nord = 43184.26



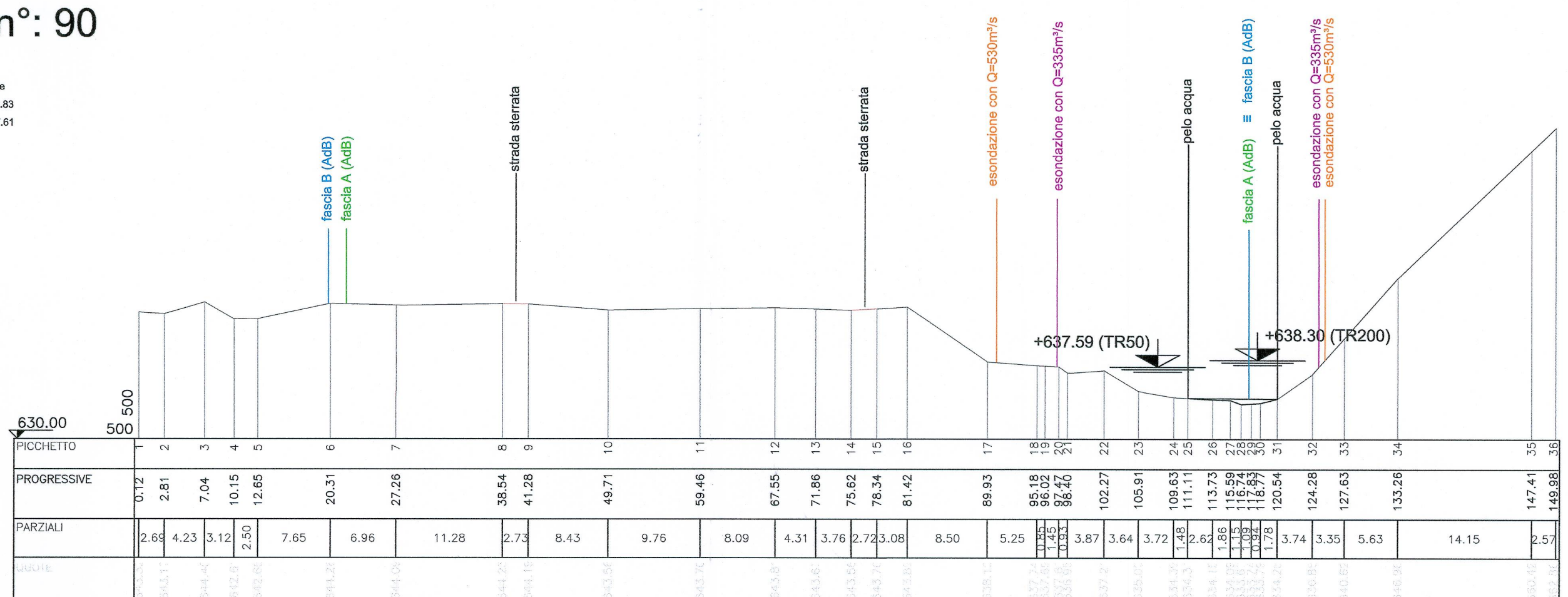
Sezione n°: 100

Coordinate LTF2004C estremi sezione
SX: Est = 163022.27 Nord = 43341.60
DX: Est = 163134.50 Nord = 43249.04



Sezione n°: 90

Coordinate LTF2004C estremi sezione
SX: Est = 163225.69 Nord = 43446.83
DX: Est = 163316.72 Nord = 43327.81



NOTA/NOTA:
AdB = Autorità di Bacino del Fiume Po

- Documents de référence / Documenti di riferimento:
- PRV_C3A_7365_22-02-69_Rapport descriptif / Relazione tecnico-illustrativa
 - PRV_C3A_7366_22-02-69_Vue en plan des zones inondables état actuel / Planimetria delle zone inondabili ante operam
 - PRV_C3A_7367_22-02-69_Vue en plan des zones inondables TR50 et TR200 / Planimetria delle zone inondabili TR50 e TR200
 - PRV_C3A_7369_22-02-69_Coupes hydrauliques de la Dora / Sezioni idrauliche della Dora



LIASON LYON - TURIN / COLLEGAMENTO TORINO - LIONE
Partie commune franco-italienne / Sezione transfrontaliere

NOUVELLE LIGNE LYON TURIN - NUOVA LINEA TORINO LIONE
PARTIE COMMUNE FRANCO-ITALIENNE - PARTE COMUNE ITALO-FRANCOSE

PARTE IN TERRITORIO ITALIANO - PROGETTO IN VARIANTE (OTTEMPERANZA ALLA PRESCRIZIONE N. 235 DELLA DELIBERA CIPE 19/2015)
CUP C11J05000030001 - PROGETTO DEFINITIVO

GENIE CIVIL / OPERE CIVILI

HYDROLOGIE ET HYDRAULIQUE - IDROLOGIA E IDRAULICA
HYDRAULIQUE GENERALE - IDRAULICA GENERALE
MODELE UNIDIMENSIONNEL EN REGIME PERMANENT DE LA DORA A CHIOMONTE (COLOMBERA) - MODELLO UNIDIMENSIONALE IN REGIME PERMANENTE DELLA DORA A CHIOMONTE (COLOMBERA)

COUPES HYDRAULIQUES DE LA DORA 1/2 - SEZIONI IDRAULICHE DELLA DORA 1/2

| Index | Date / Data | Modifications / Modifiche | Elab per / Concepito da | Vérif per / Controllato da | Autorisé par / Autorizzato da |
|-------|-------------|--|-------------------------|----------------------------|-------------------------------|
| 0 | 25/1/2016 | Première diffusion phase PRF-PRV / Prima emissione fase PRF-PRV | M. ZAGARIA (TCC) | F. MAGNORFI C. OGIBENE | L. CHANTRON A. MORDASINI |
| A | 08/03/2017 | Révision suite aux commentaires TELT / Revisione a seguito commenti TELT | M. ZAGARIA (TCC) | F. MAGNORFI C. OGIBENE | L. CHANTRON A. MORDASINI |

Code Doc: P R V C 3 A T S 3 7 3 6 8 A A P P L A
Phase / Fase: Sigle étude / Sigla: Exécuteur / Emissionario: Numero: Indice: Statut / Stato: Type / Tipo:

ADRESSE GED / INDIRIZZO GED: C3A // // 22 02 69 40 01

ECHELLE / SCALA: 1:500

TELT sas - Savoie Technolac - Bâtiment "Homère" - 13 allée du Lac de Constance - 73370 LE BOURGET DU LAC (France)
Tél: +33 (0) 4 79 86 56 50 - Fax: +33 (0) 4 79 86 56 75
RCS Chambéry 438 606 852 - TVA: FR 03 430569692
Propriété TELT Tous droits réservés - Proprietà TELT Tutti i diritti riservati