

AUTOSTRADA (A14) : BOLOGNA-BARI-TARANTO

AMPLIAMENTO ALLA QUARTA CORSIA
TRATTO : BOLOGNA S. LAZZARO - DIRAM. RAVENNA


PROGETTO DEFINITIVO

S3 - NUOVO SVINCOLO DI SOLAROLO

IMPIANTO DI STAZIONE
ILLUMINAZIONE ESTERNA
PARTICOLARI

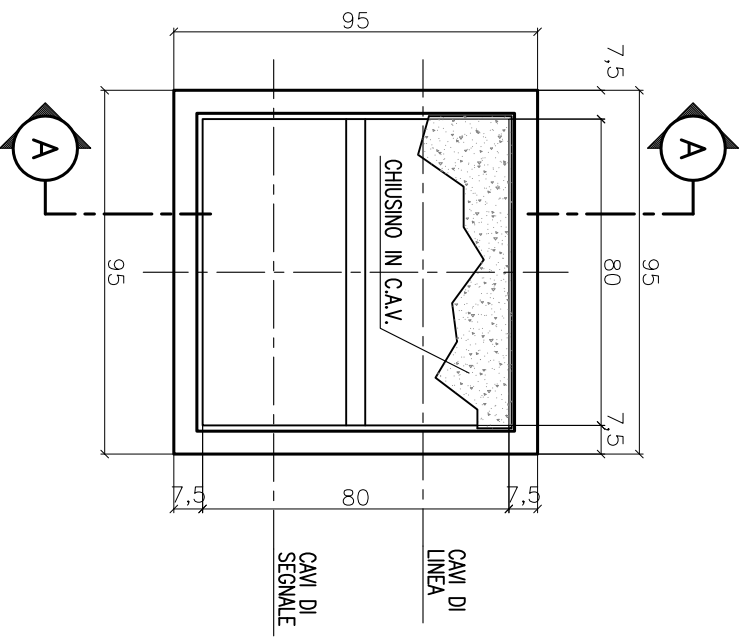
IL RESPONSABILE PROGETTAZIONE SPECIALISTICA Ing. Luigi Schiavetta Ord. Ingg. Pavia n.1272 RESPONSABILE UFFICIO IMP	IL RESPONSABILE INTEGRAZIONE PRESTAZIONI SPECIALISTICHE Ing. Giuliana Garigali Ord. Ingg. Milano N. 18419 RESPONSABILE AREA DI PROGETTO BOLOGNA	IL DIRETTORE TECNICO Ing. Maurizio Torresi Ord. Ingg. Milano N. 16492 RESPONSABILE FUNZIONE STP
---	--	--

WBS	RIFERIMENTO ELABORATO					DATA: MAGGIO 2011	REVISIONE	
	DIRETTORIO		FILE				n.	data
	codice commessa	N.Prog.	unita'	n. progressivo				
	11143701		IMP501					

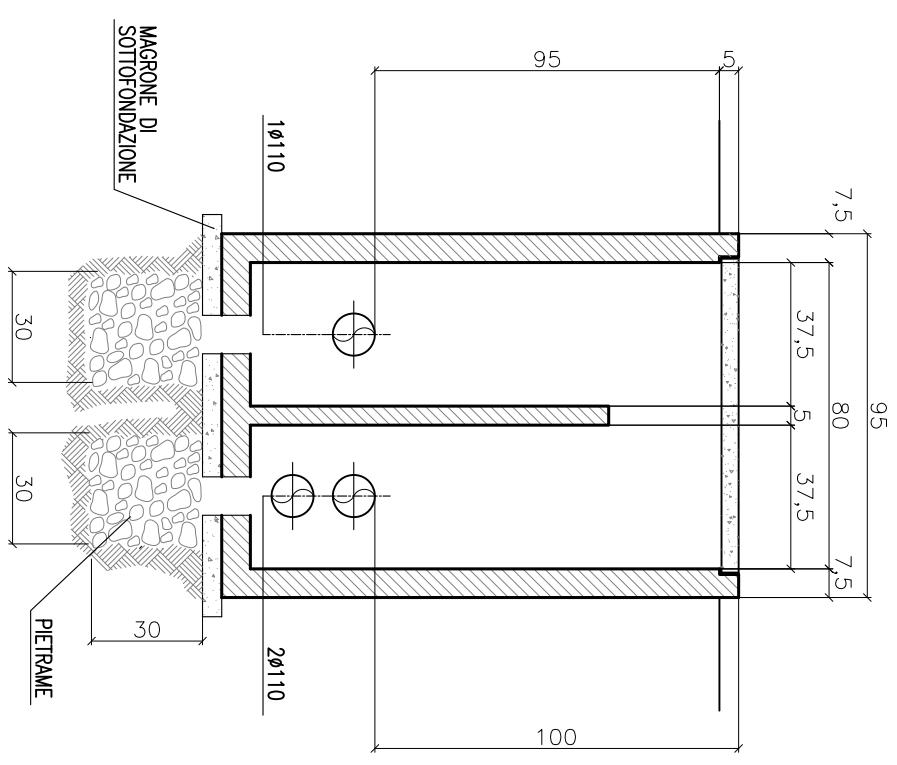
	COORDINATORE OPERATIVO DI PROGETTO Ing. Mario Brugnoli	ELABORAZIONE GRAFICA A CURA DI :	
		ELABORAZIONE PROGETTUALE A CURA DI :	
CONSULENZA A CURA DI :		IL RESPONSABILE UFFICIO/UNITA'	Ing. Luigi Schiavetta O.I. Pavia n. 1272

VISTO DEL COORDINATORE GENERALE SPEA DIREZIONE OPERATIVA PROGETTAZIONE ED ESECUZIONE LAVORI ASPI Ing. Alberto Selleri	VISTO DEL COMMITTENTE 	VISTO DEL CONCEDENTE 
---	---	--

VISTA IN PIANTA

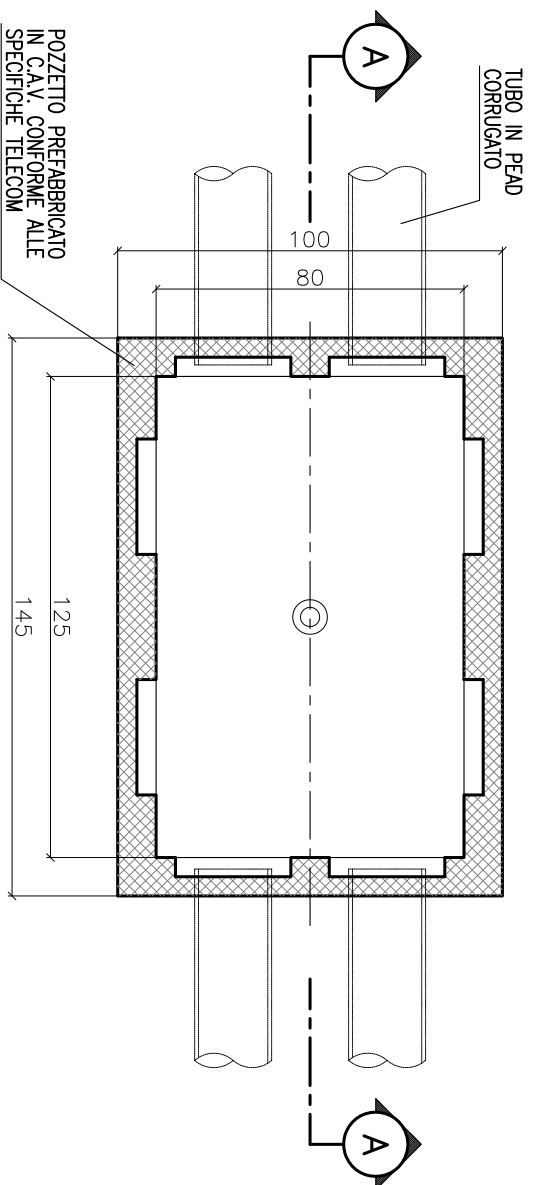


SEZIONE A-A

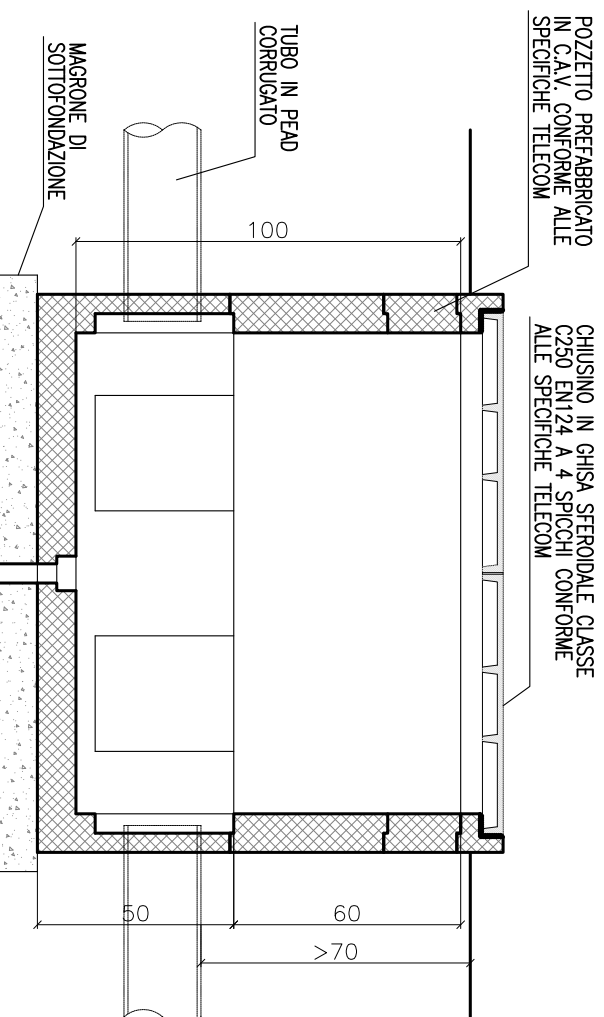


RAPPORTO 1:20

VISTA IN PIANTA



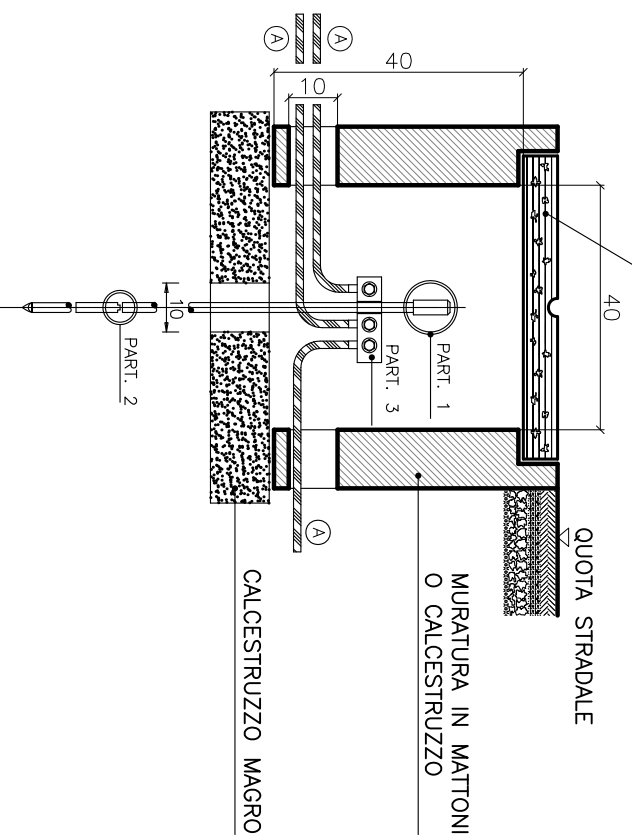
SEZIONE A-A



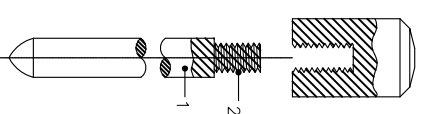
RAPPORTO 1:20

POZZETTO DI TERRA

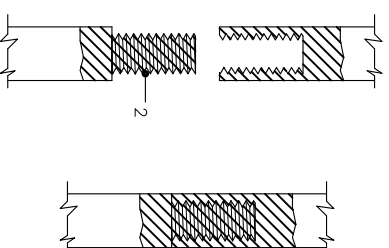
COPERCHIO POZZETTO IN CALCESTRUZZO CON
ARMATURA LEGGERA DEL TIPO CARRABILE



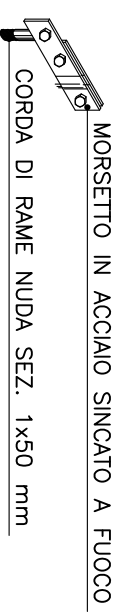
PARTICOLARE 1



PARTICOLARE 2



PARTICOLARE 3

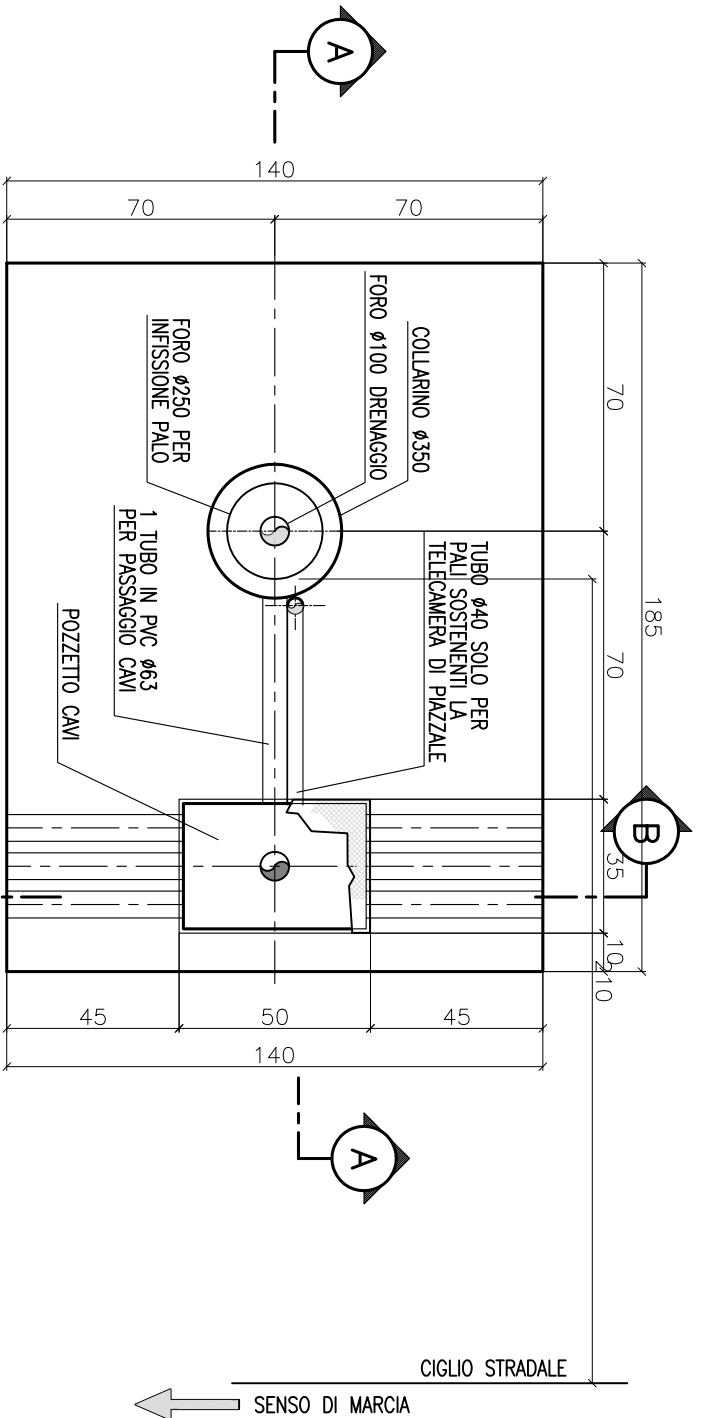


A – DISPERSORE DI TERRA COSTITUITO DA
CORDA DI RAME NUDA sez. 1x50 mmq

1 – PICCHETTO DI TERRA IN ACCIAIO RAMATO \varnothing 18mm H = 3,00 m

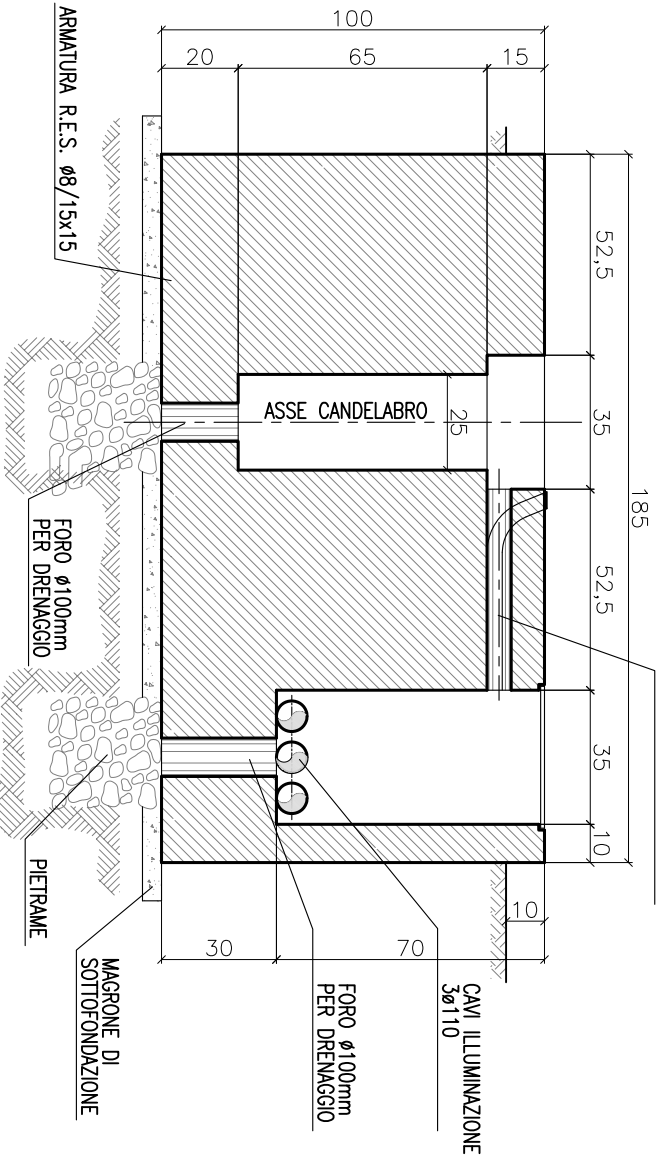
2 – UNIONE FILETTATA

VISTA IN PIANTA

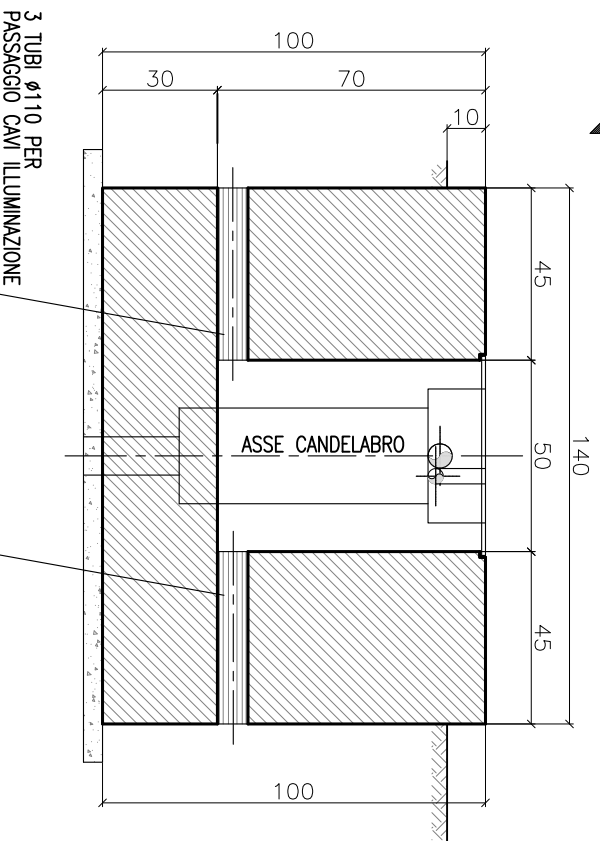


SEZIONE A-A

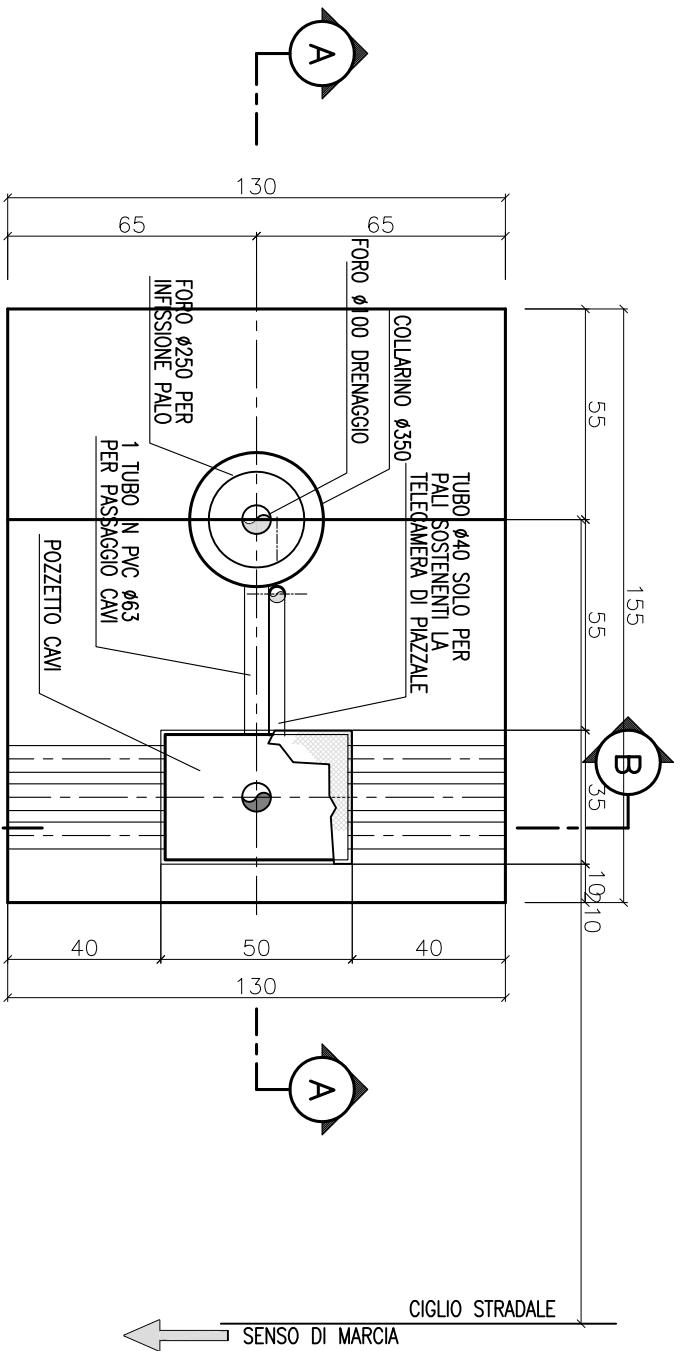
TUBO Ø40 SOLO PER PALI SOSTENENTI LA TELECAMERA DI PIAZZALE



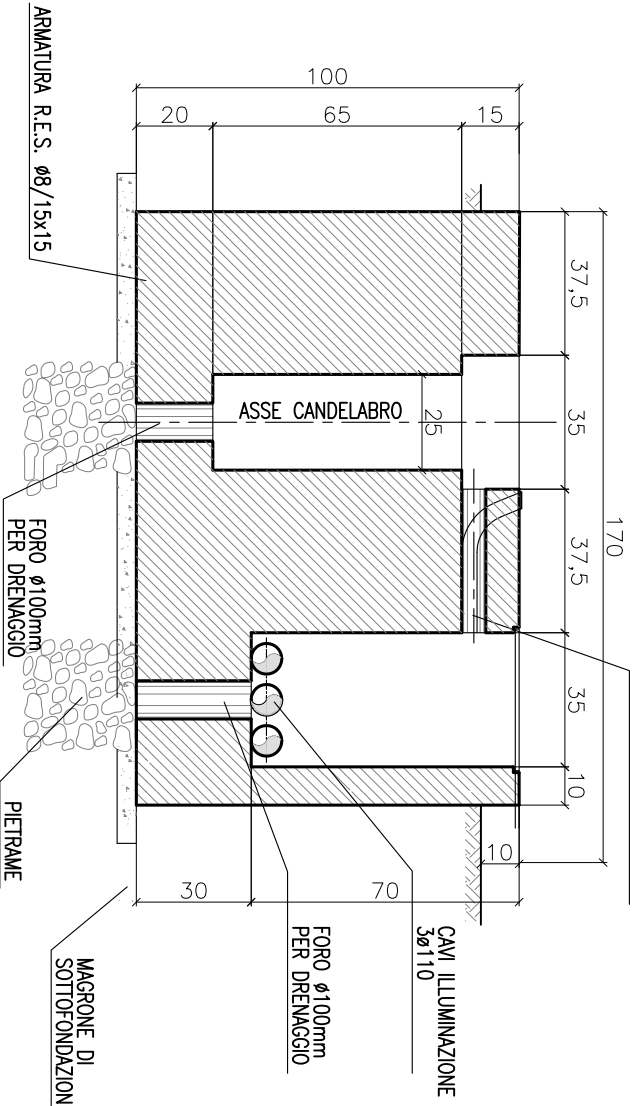
SEZIONE B-B



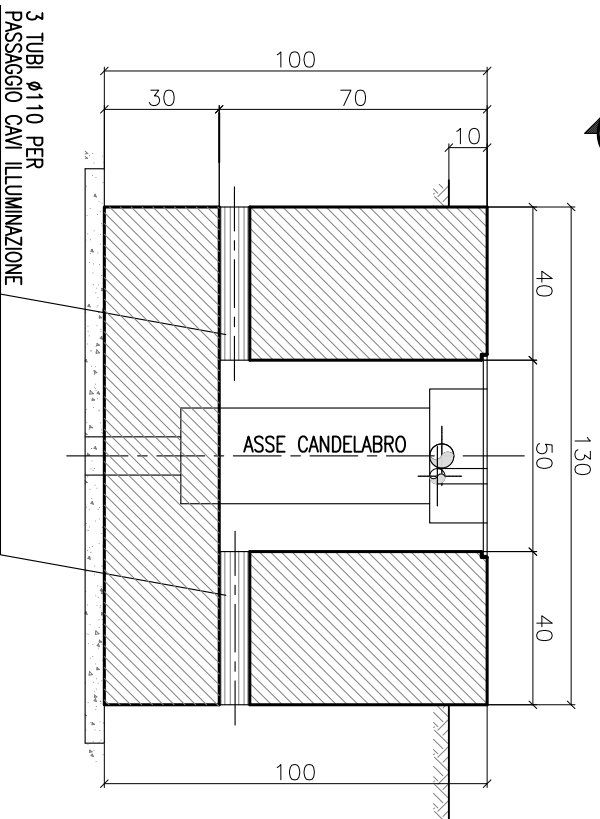
VISTA IN PIANTA



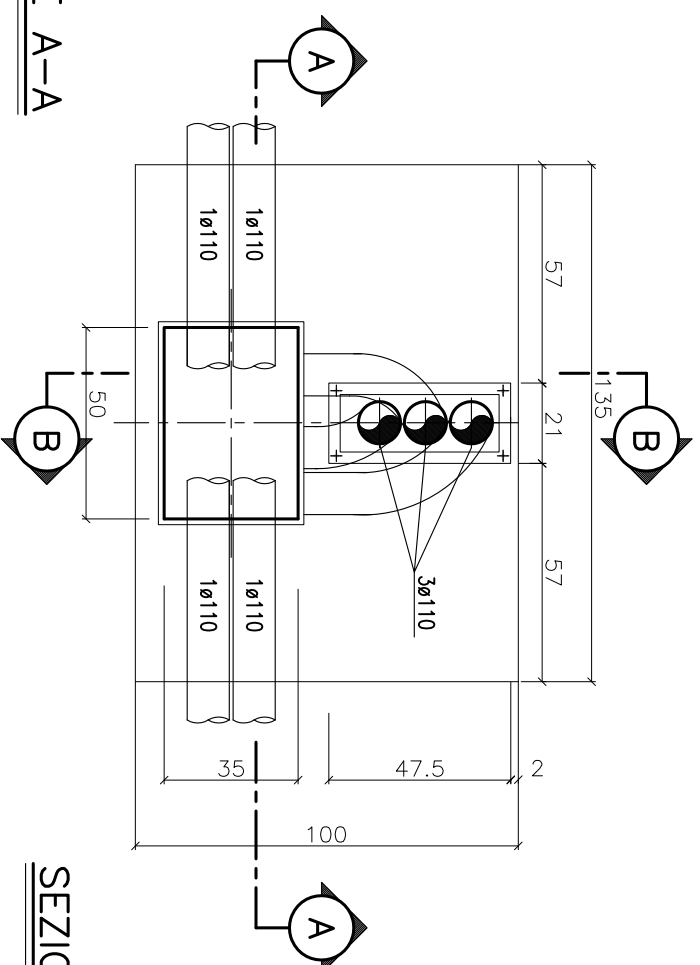
SEZIONE A-A



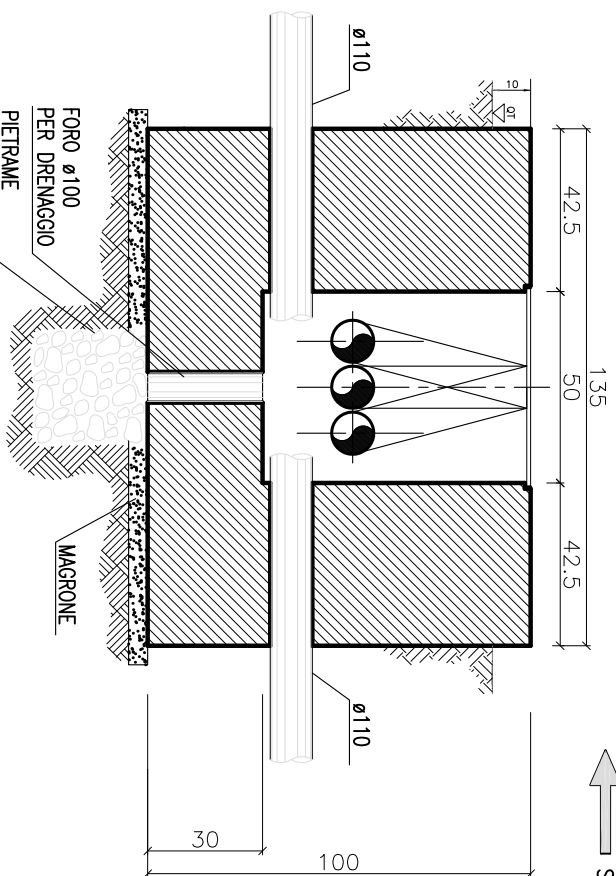
SEZIONE B-B



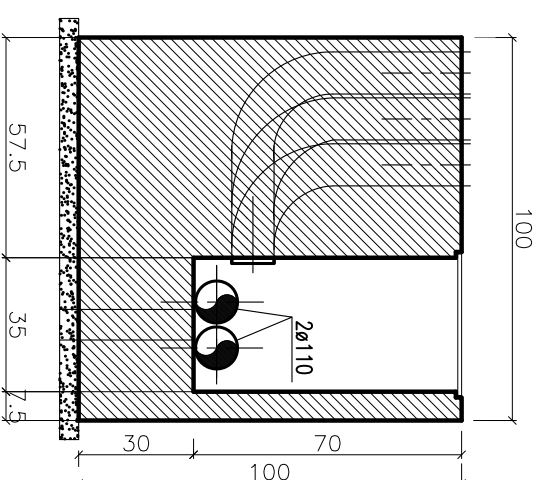
VISTA IN PIANTA



SEZIONE A-A



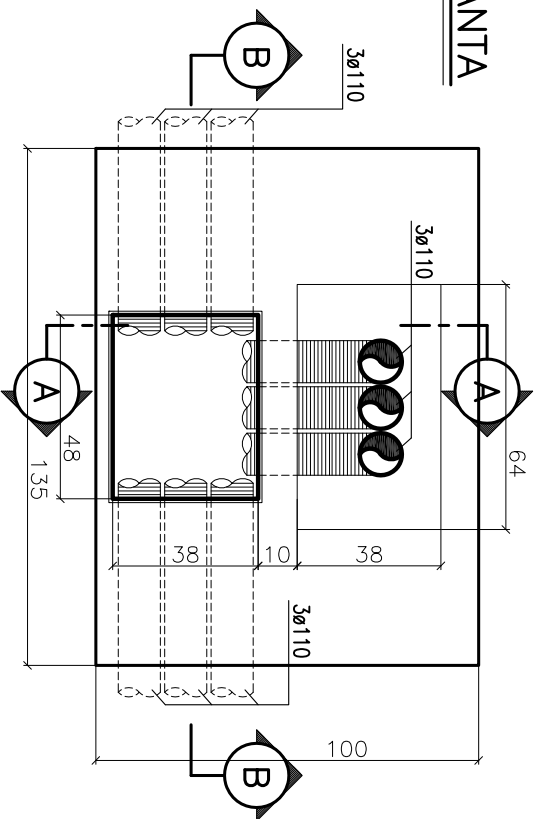
SEZIONE B-B



SENDO DI MARCIA

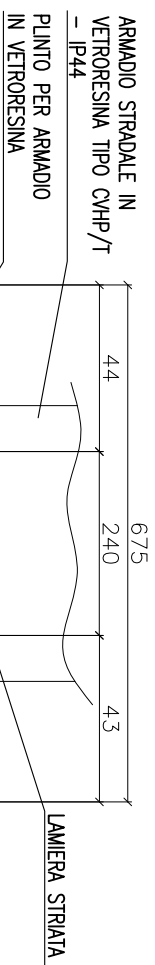
RAPPORTO 1:20

VISTA IN PIANTA

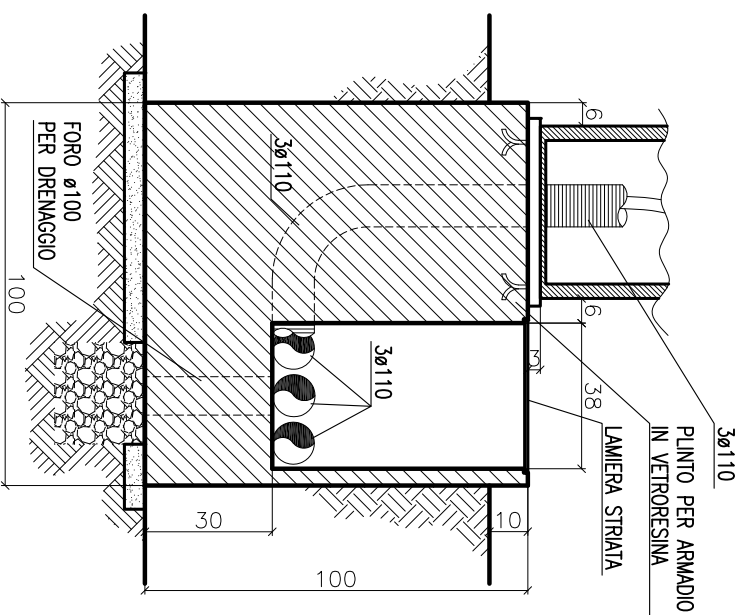


SEZIONE B-B

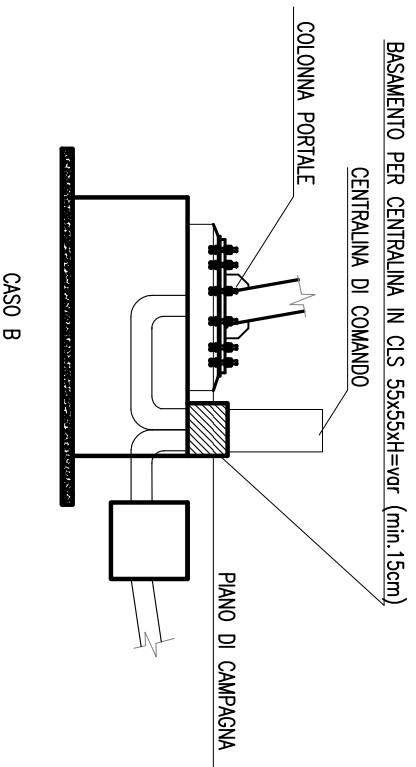
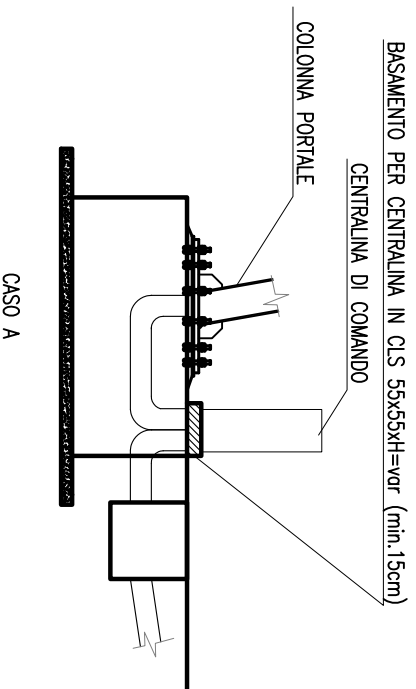
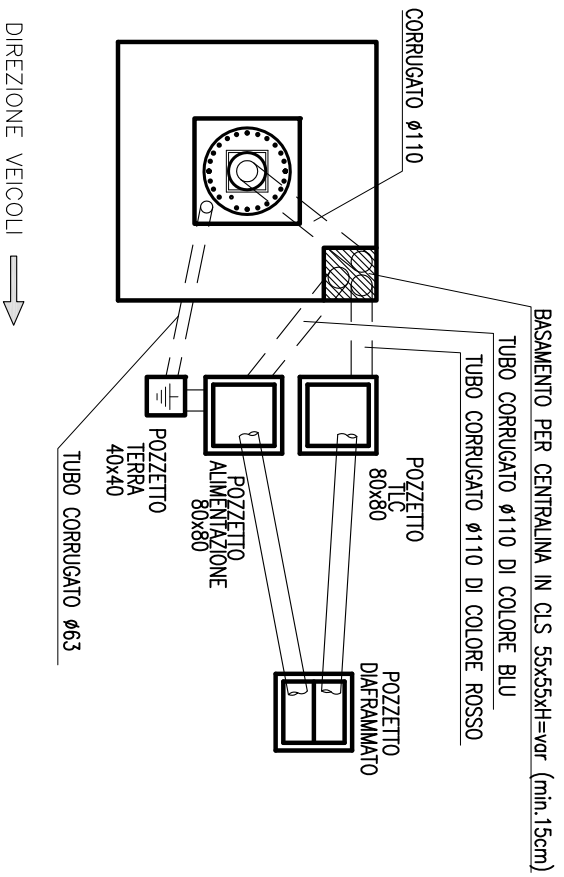
SENDO DI MARCIA



SEZIONE A-A



RAPPORTO 1:20



NOTE GENERALI

- PER I DETTAGLI DEL PLINTO QUALI DIMENSIONI ED ARMATURE VEDERE ELABORATI STRUTTURALI

NOME FILE: **Particolari predisposizioni civili**

DESCRIZIONE: **SCHEMA TIPOLOGICO POSIZIONAMENTO POZZETTI PER P.M.V.**

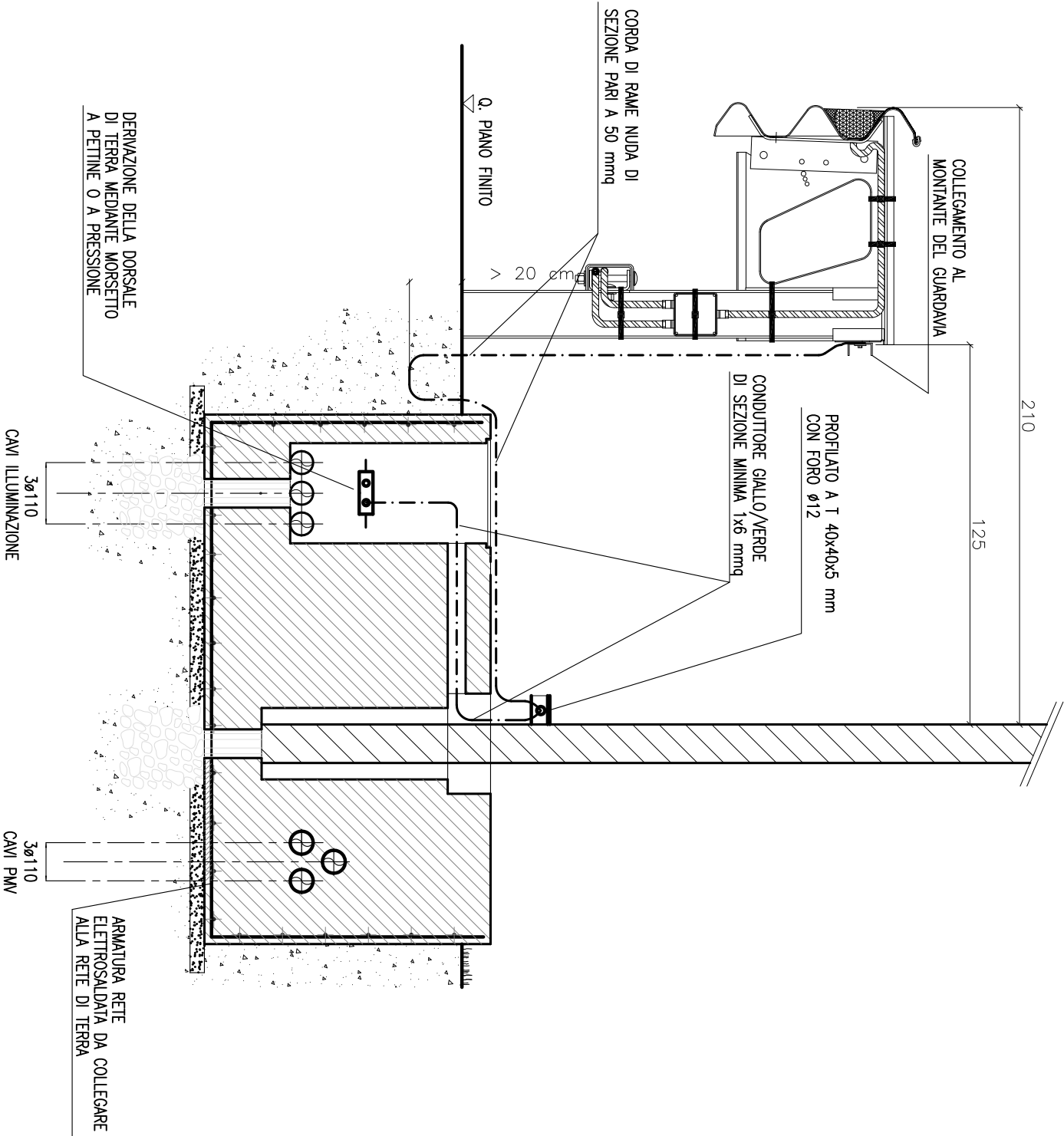
FOGLIO

9

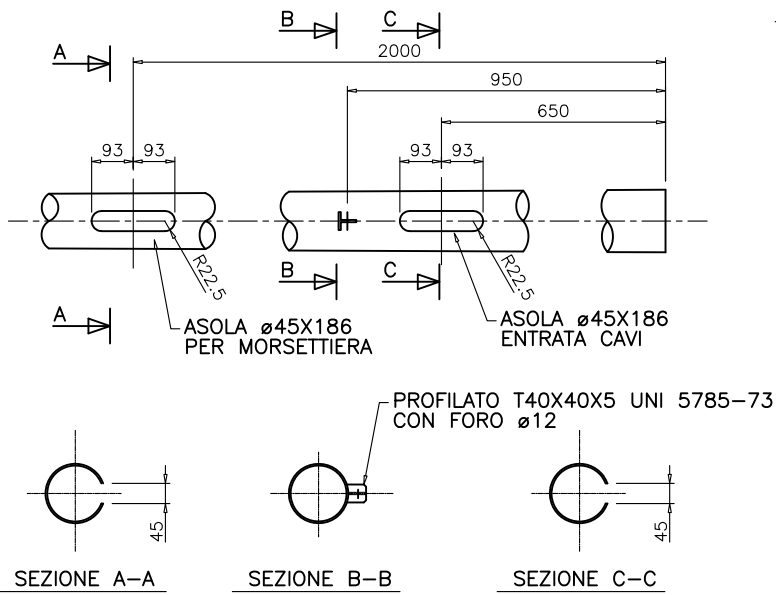
DI

16

RAPPORTO 1:20



LAVORAZIONI BASE PALO



NOTE:

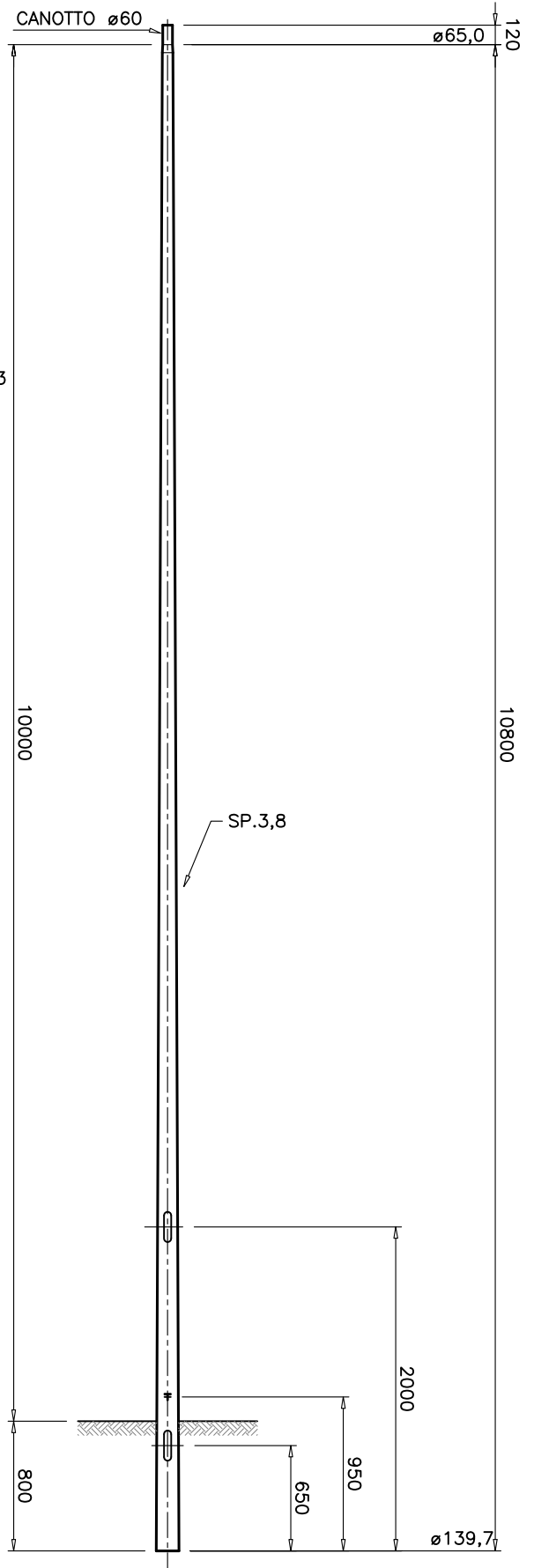
- DIMENSIONI IN mm
- PESO PALO KG. 120

TOLLERANZE

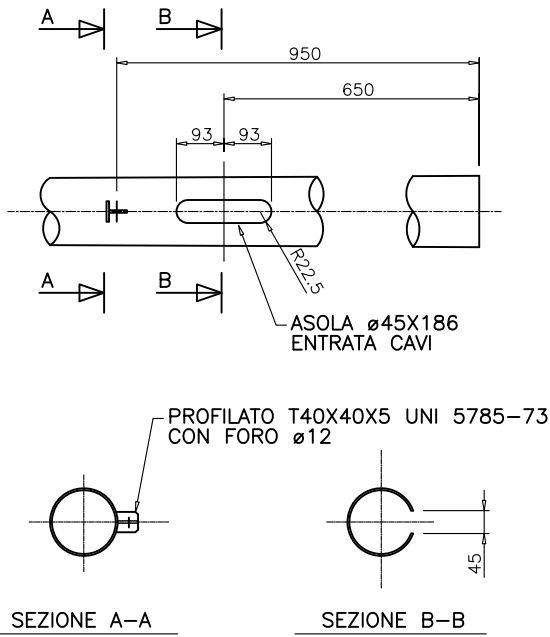
DIAMETRI	± 3 %
LUNGHEZZA PALO	± 50 mm
RETTILINEITA' PALO	± 0,3 %
SPESSORE ALLA BASE	± 0,3 mm

MATERIALI

PALO	S275 (FE430) UNI EN10025
ACCESSORI	S235 (FE360) UNI EN10025
BULLONERIA INOX	DIN A2
ZINCATURA A CALDO	UNI EN ISO 1461



LAVORAZIONI BASE PALO



NOTE:

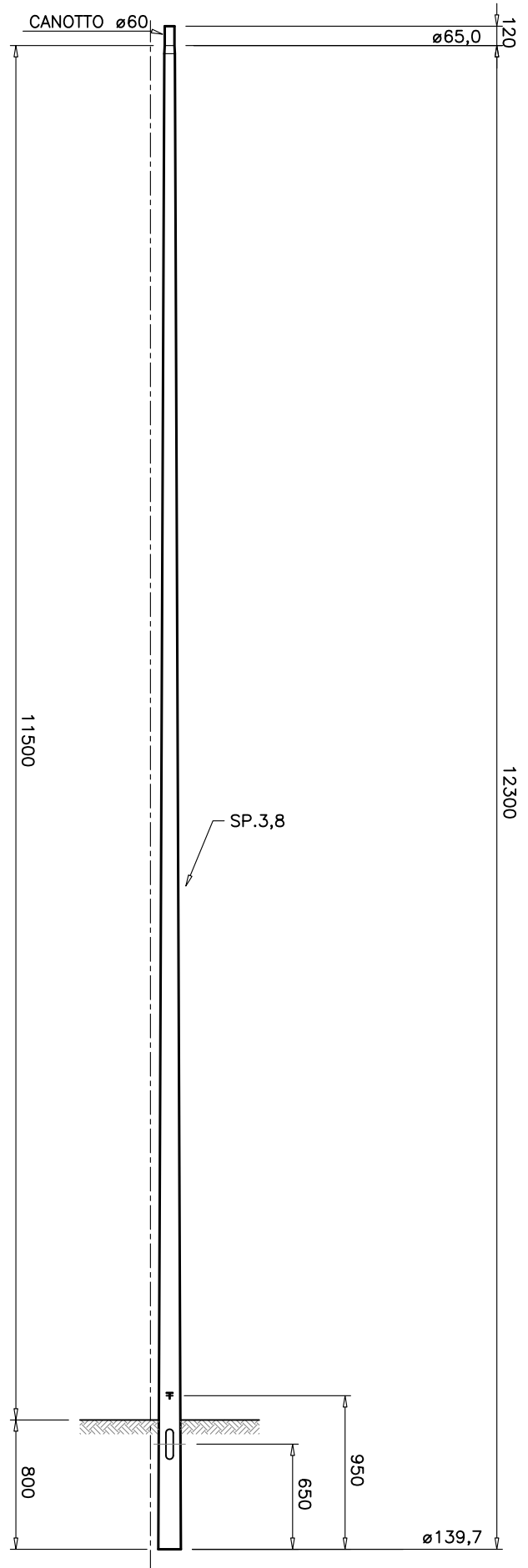
- DIMENSIONI IN mm
- PESO PALO KG. 102

TOLLERANZE

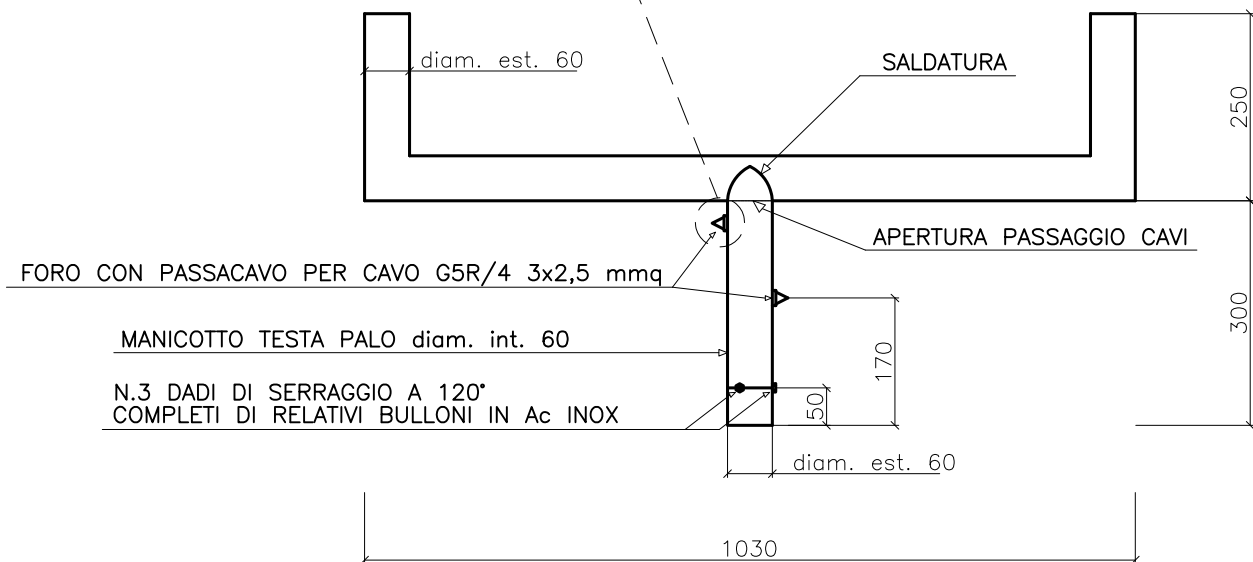
DIAMETRI	± 3 %
LUNGHEZZA PALO	± 50 mm
RETTILINEITA' PALO	± 0,3 %
SPESSORE ALLA BASE	± 0,3 mm

MATERIALI

PALO	S275 (FE430) UNI EN10025
ACCESSORI	S235 (FE360) UNI EN10025
BULLONERIA INOX	DIN A2
ZINCATURA A CALDO	CONFORME UNI EN40/4

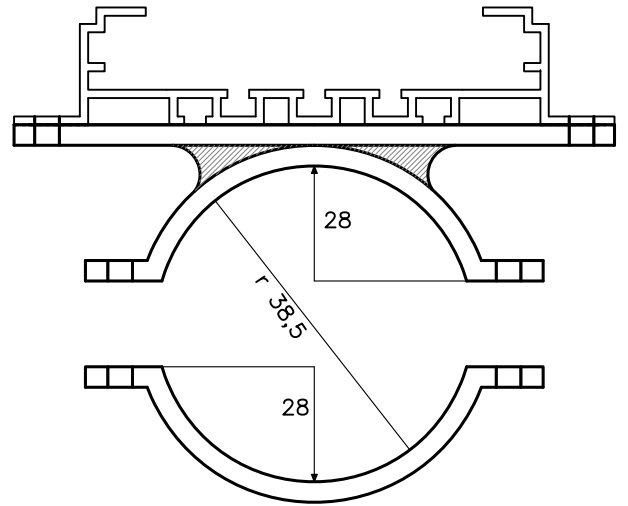
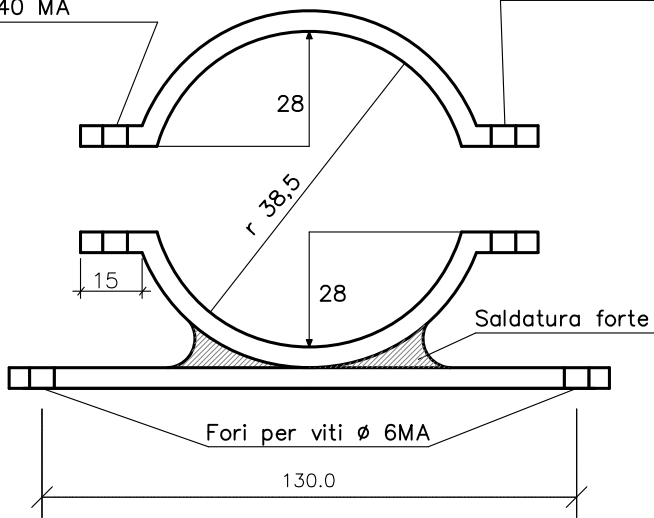


ESECUZIONE IN TUBO S.S. ZINCATO A CALDO



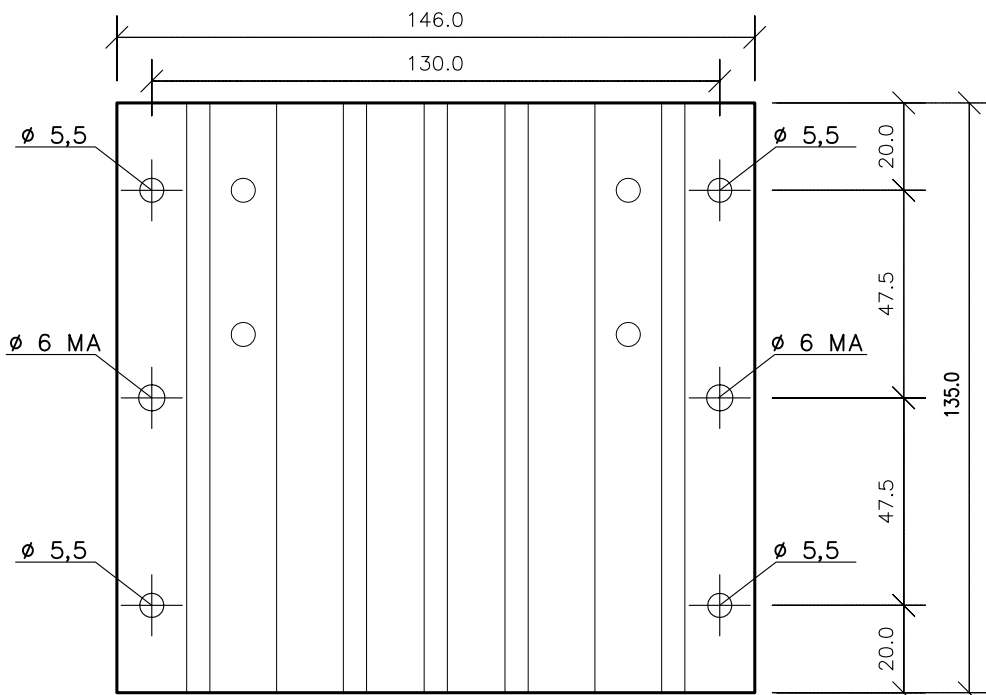
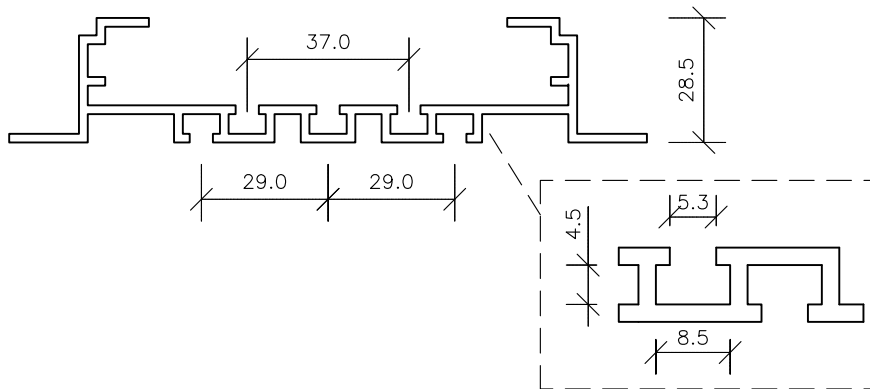
Foro per bullone
6x40 MA

Foro per bullone
6x40 MA



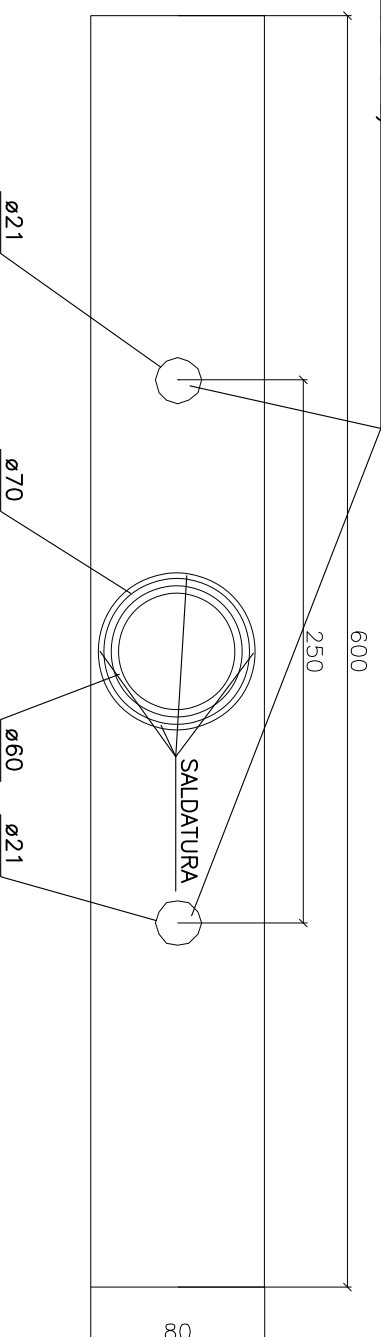
- Vista di assieme collare più piastra

- Fe 3x30 piatto, zincato a caldo
- Bulloni e dadi in AC. inox, completi di rondella spaccata



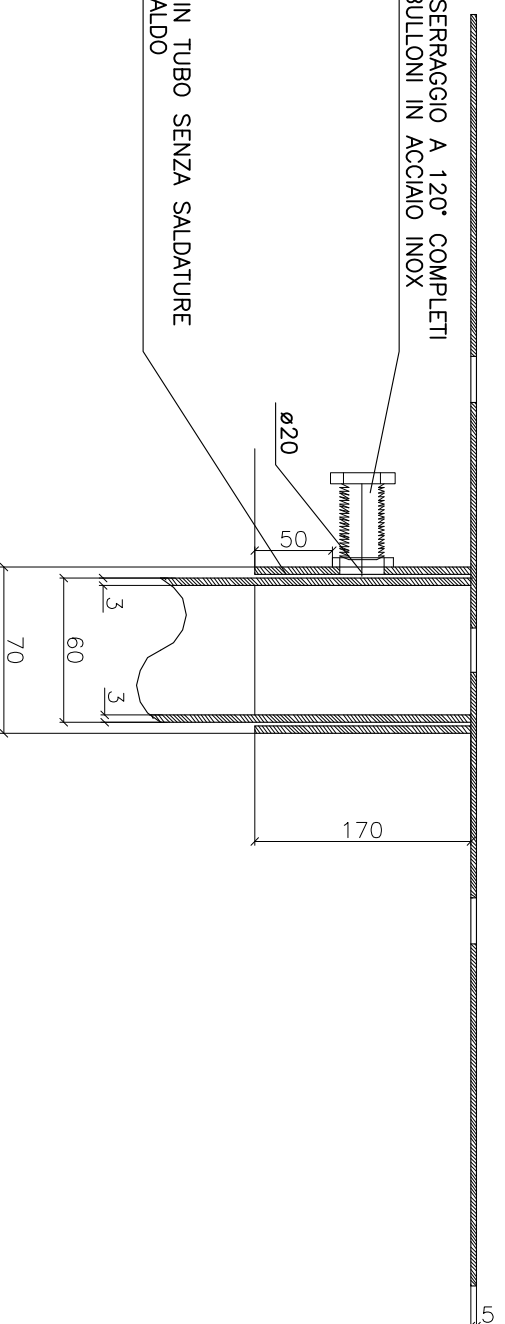
VISTA IN PIANTA

n.2 DADI DI SERRAGGIO A 120° COMPLETI DI RELATIVI BULLONI IN ACCIAIO INOX (LE DISTANZA DEI FORI PER IL FISSAGGIO DEL PROIETTORE SONO COMUNQUE DA VERIFICARE CON LA STAFFA A CORREDO DEL PROIETTORE)



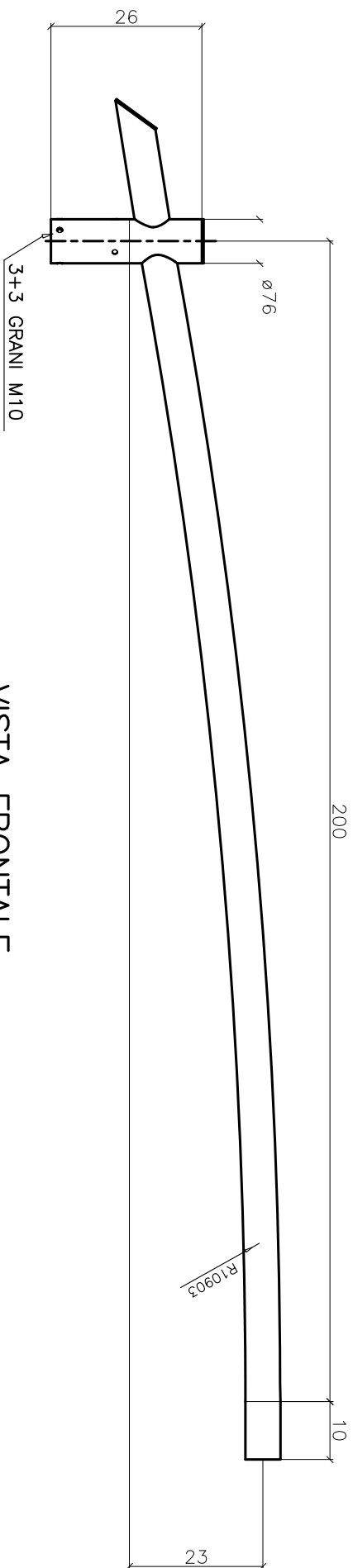
SEZIONE

n.3 DADI DI SERRAGGIO A 120° COMPLETI DI RELATIVI BULLONI IN ACCIAIO INOX

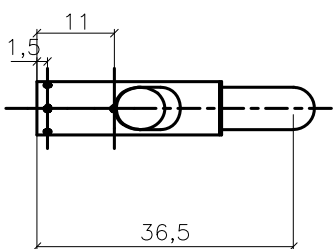


ESECUZIONE IN TUBO SENZA SALDATURE ZINCATO A CALDO

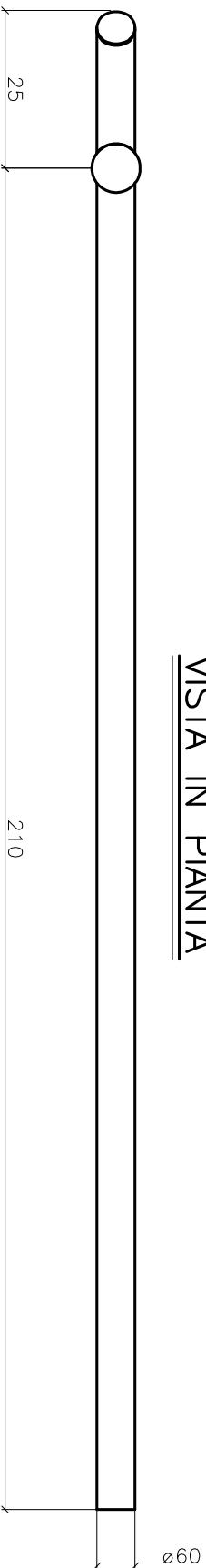
VISTA LATERALE



VISTA FRONTALE



VISTA IN PIANTA



RAPPORTO 1:10