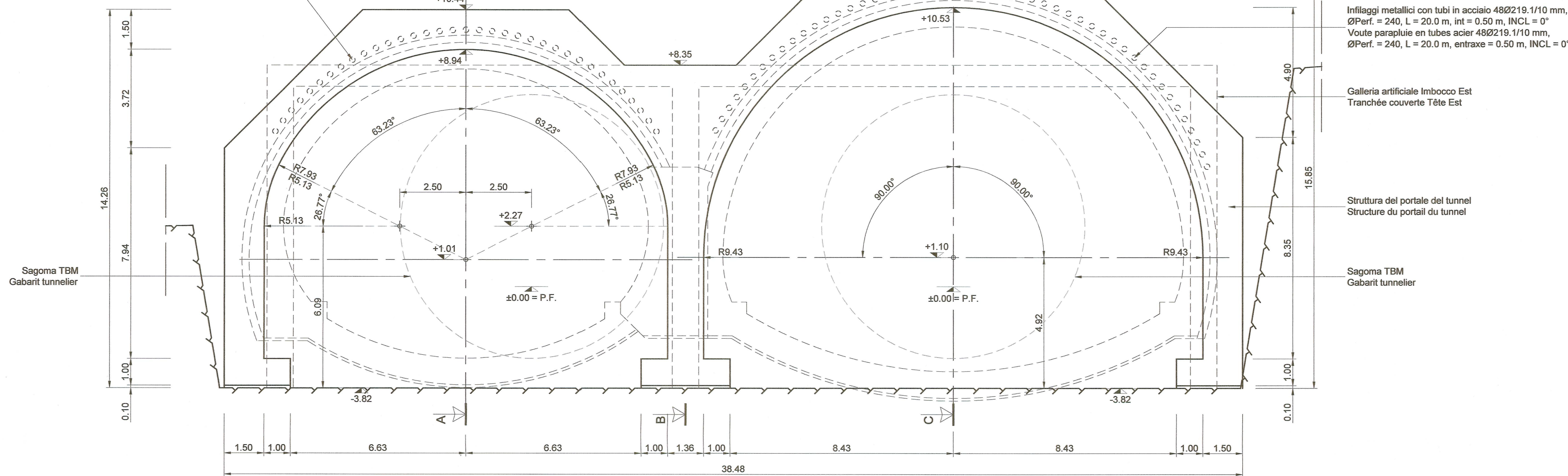


STRUTTURA DEL PORTALE DEL TUNNEL /
 STRUCTURE DU PORTAIL DU TUNNEL
 (BP Pk 61+076.52)

Infilaggi metallici con tubi in acciaio 35Ø219.1/10 mm,
 ØPerf. = 240, L = 20.0 m, int = 0.50 m, INCL = 0°
 Voûte parapluie en tubes acier 35Ø219.1/10 mm,
 ØPerf. = 240, L = 20.0 m, entraxe = 0.50 m, INCL = 0°



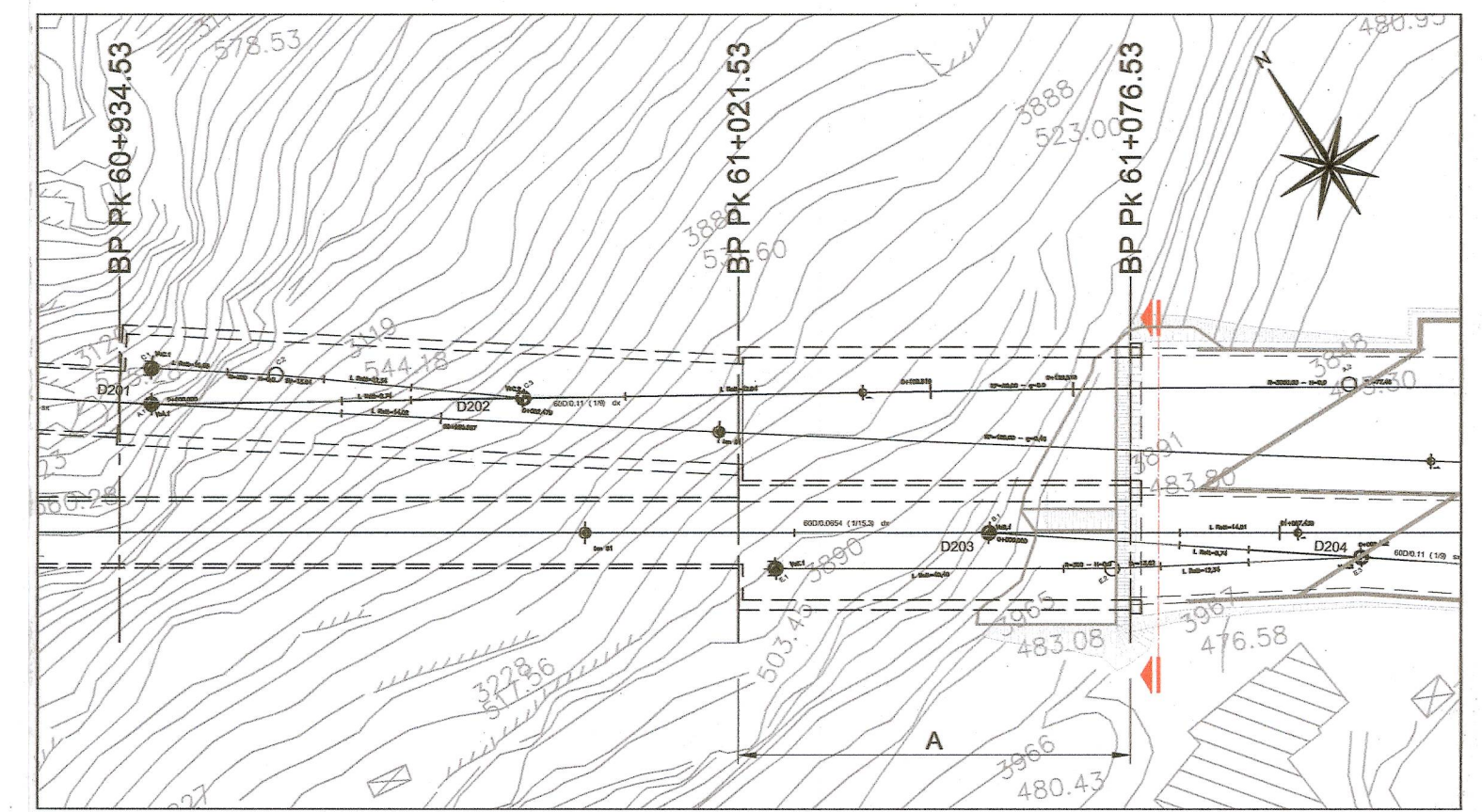
Infilaggi metallici con tubi in acciaio 48Ø219.1/10 mm,
 ØPerf. = 240, L = 20.0 m, int = 0.50 m, INCL = 0°
 Voûte parapluie en tubes acier 48Ø219.1/10 mm,
 ØPerf. = 240, L = 20.0 m, entraxe = 0.50 m, INCL = 0°

Galleria artificiale Imbocco Est
 Tranchée couverte Tête Est

Struttura del portale del tunnel
 Structure du portail du tunnel

Sagoma TBM
 Gabarit tunnelier

CALCESTRUZZO	BETON
- Rivestimento definitivo classe C30/37, Classe di esposizione XF2, Classe di lavorabilità S3-S4, cemento CEMIII-V, rapporto A/C ≤ 0.5, diametro massimo aggregati = 16 mm	- Revêtement définitif classe C30/37, Classe d'exposition XF2, Classe de consistance S3-S4, ciment CEMIII-V, rapport E/C ≤ 0.5, diamètre maximum des granulats = 16 mm
- Calcestruzzo magro classe C12/15	- Béton de propreté classe C12/15
ACCIAIO	ACIER
- Barre d'armatura in acciaio B450C, tensione di snervamento f _{yk} ≥ 450 N/mm ²	- Barres d'armature en acier B450C, limite d'élasticité f _{yk} ≥ 450 N/mm ²



NOTA:
 1. Per maggiori dettagli sulla galleria artificiale, vedere gli elaborati del capitolo 26-70-10.

NOTE:
 1. Pour les détails de la tranchée couverte voir les documents du chapitre 26-70-10.

RELAZIONI DI RIFERIMENTO / RAPPORTS DE REFERENCE:
 PRV_C3A_3949_26-19-00_10-02 Relazione tecnica e di calcolo

LIAISON LYON - TURIN / COLLEGAMENTO TORINO - LIONE
 Partie commune franco-italienne / Section transfrontalière
 Parte comune italo-francese / Sezione transfrontaliera

NOUVELLE LIGNE LYON TURIN - NUOVA LINEA TORINO LIONE
 PARTIE COMMUNE FRANCO-ITALIENNE - PARTE COMUNE ITALO-FRANCESE

PARTE IN TERRITORIO ITALIANO - PROGETTO IN VARIANTE
 (OTTEMPERANZA ALLA PRESCRIZIONE N. 235 DELLA DELIBERA CIPE 19/2015)
 CUP C11J05000030001 - PROGETTO DEFINITIVO

GENIE CIVIL - OPERE CIVILI
 TUNNEL DE BASE - TUNNEL DI BASE
 SECTION COURANTE COTE ITALIE / SEZIONE CORRENTE LATO ITALIA
 DIMENSIONNEMENT DE L'OUVRAGE - EXCAVATION TRADITIONNELLE /
 DIMENSIONAMENTO DELL'OPERA - SCAVO IN TRADIZIONALE

STRUCTURE DU PORTAIL DU TUNNEL /
 STRUTTURA DEL PORTALE DEL TUNNEL

Indice	Date / Data	Modifications / Modifiche	Etabli par / Concepito da	Vérifié par / Controllato da	Autorisé par / Autorizzato da
0	15/11/2016	Première émission PRV / Prima emissione PRV	M. JANUTOLO (BG) C. SALOT (BG)	F. MAGNORFI C. OGNIBENE	L. CHANTRON A. MORDASINI
A	17/02/2017	Révision suite aux commentaires de TELT et passage au statut AP / Revisione in seguito commenti TELT e passaggio allo stato AP	M. JANUTOLO (BG) C. SALOT (BG)	F. MAGNORFI C. OGNIBENE	L. CHANTRON A. MORDASINI

Code Doc: P R V C 3 A T S 3 7 4 7 9 A A P P L A
 Phase / Fasc: Sigle états / Signa: Émetteur / Emittente: Numero: Indice: Statut / Stato: Type / Tipo:

ADRESSE GED / INDIRIZZO GED: C3A // // 26 19 20 40 34

ÉCHELLE / SCALA: 1:100

QUANTITÀ TOTALE / QUANTITÀ TOTALE

Calcestruzzo di rivestimento / Béton de revêtement	254.00	m ³
Armatura (160 kg/m ³) / Armature (160 kg/m ³)	40640	kg
Perforazioni per Infilaggi Ø240 mm / Perforation des enfilages Ø240 mm	1660.0	m
Infilaggi metallici con tubi in acciaio Ø219.1/10 mm (51.6 kg/m) / Voûte parapluie en tubes acier Ø219.1/10 mm (51.6 kg/m)	85656.0	kg
Magrone / Béton de propreté	0.84	m ³

SCALA GRAFICA 1:100 / ECHELLE GRAPHIQUE 1:100

TUNNEL EURALPIN LYON TURIN

TELT sas - Savoie Technolac - Bâtiment "Homère" -
 13 allée du Lac de Constance - 73370 LE BOURGET DU LAC (France)
 Tél. +33 (0) 4 79 88 56 50 - Fax +33 (0) 4 79 88 56 75
 RCS Chambéry 439 556 852 - TVA: FR 03436556852
 Propriété TELT Tous droits réservés - Propriété TELT Tutti i diritti riservati