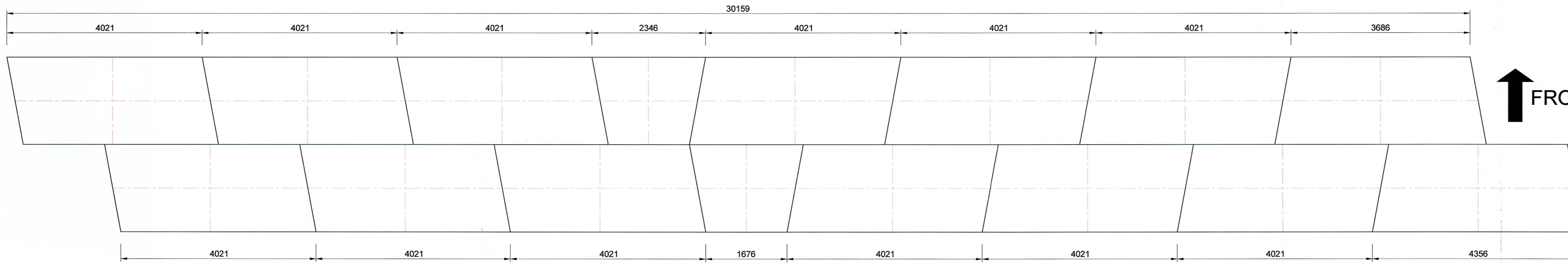


Section courante coté Italie / Sezione corrente lato Italia
 Géométrie et dispositions des voussoirs TM40 / Geometria e disposizione dei conci TM40
 Echelle 1:50 en A1 (1:100 en A3) / Scala 1:50 in A1 (1:100 in A3)

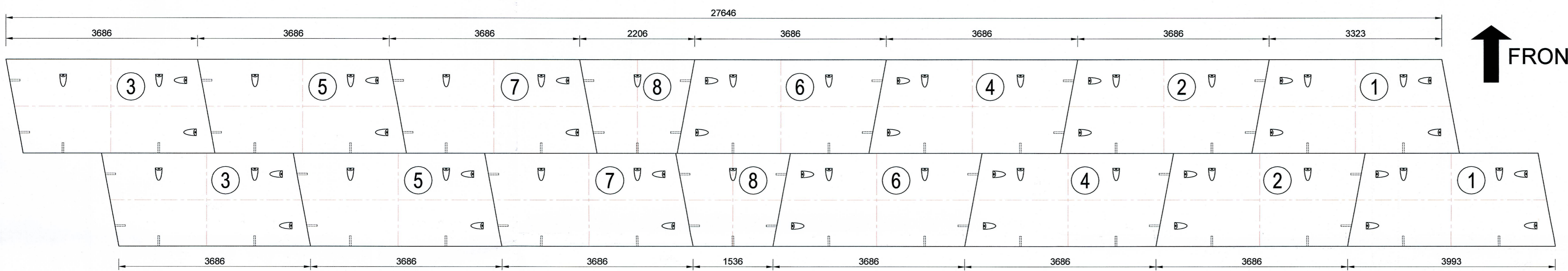
NOTA :
 • RAGGIO MINIMO DI TRACCIATO : R = 4210 m
 NOTE :
 • RAYON MINIMUM DU TRACE : R = 4210 m

TABELLA MATERIALI / TABLEAU DES MATÉRIAUX	
CALCESTRUZZI	BETON
- Rivestimento definitivo classe C45/55, Classe di esposizione XC2-XA2-XD2, Classe di lavorabilità S2, cemento CEMIII, rapporto A/C ≤ 0,4, diametro massimo aggregati = 16mm	- Revêtement classe C45/55, Classe d'exposition XC2-XA2-XD2, Classe de consistance S2, ciment CEMIII, rapport A/C ≤ 0,4, diamètre maximum des granulats = 16mm
ACCIAIO	ACIER
-Barre d'armatura acciaio B450C, tensione di snervamento fyk ≥ 450 N/mm2	-Barres d'armature en acier B450C, limite d'élasticité fyk ≥ 450 N/mm2

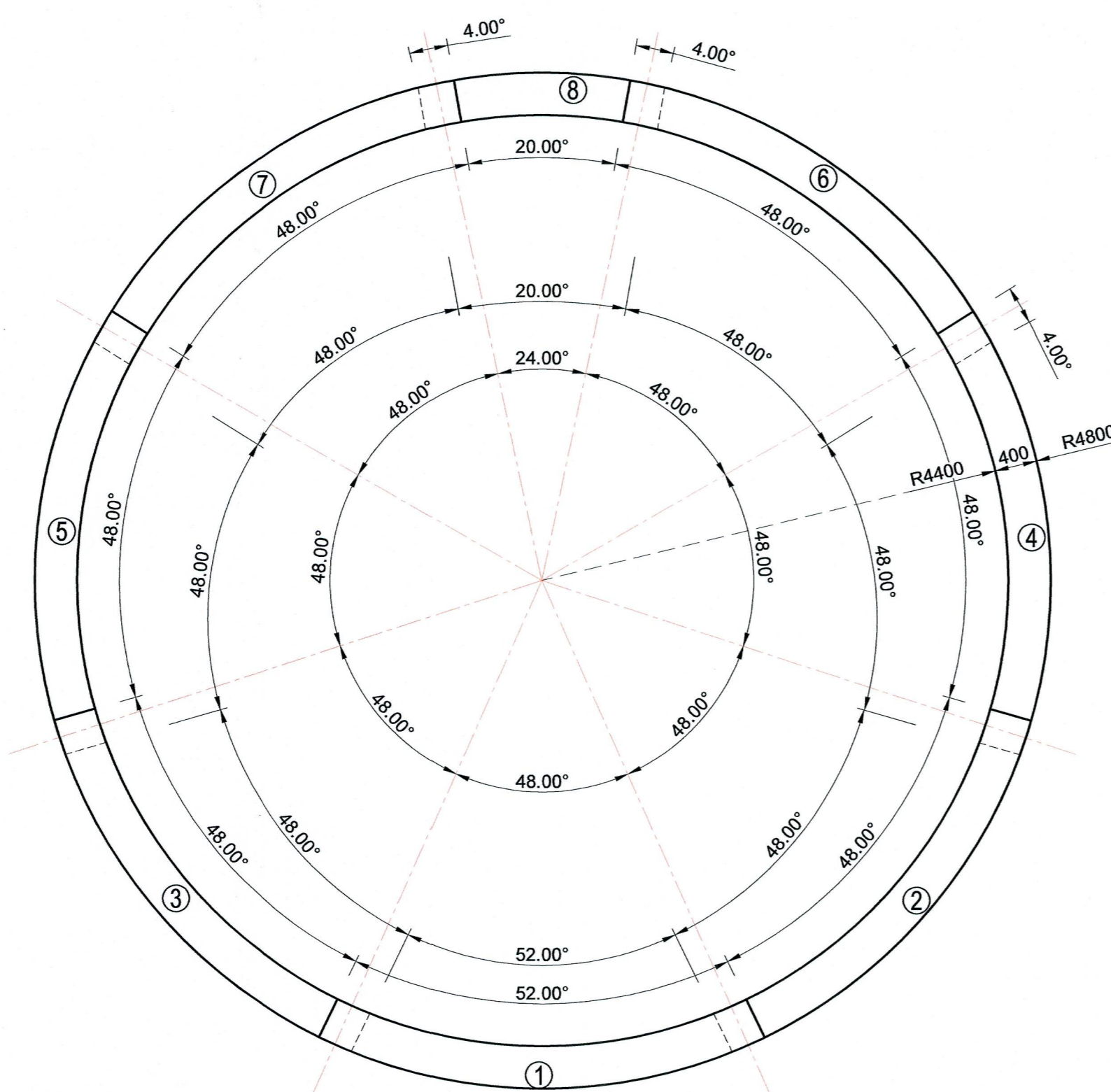
VISTA SVILUPPATA DELL'ESTRADOSSO / VUE DEVELOPPEE DE L'EXTRADOS
 1:50



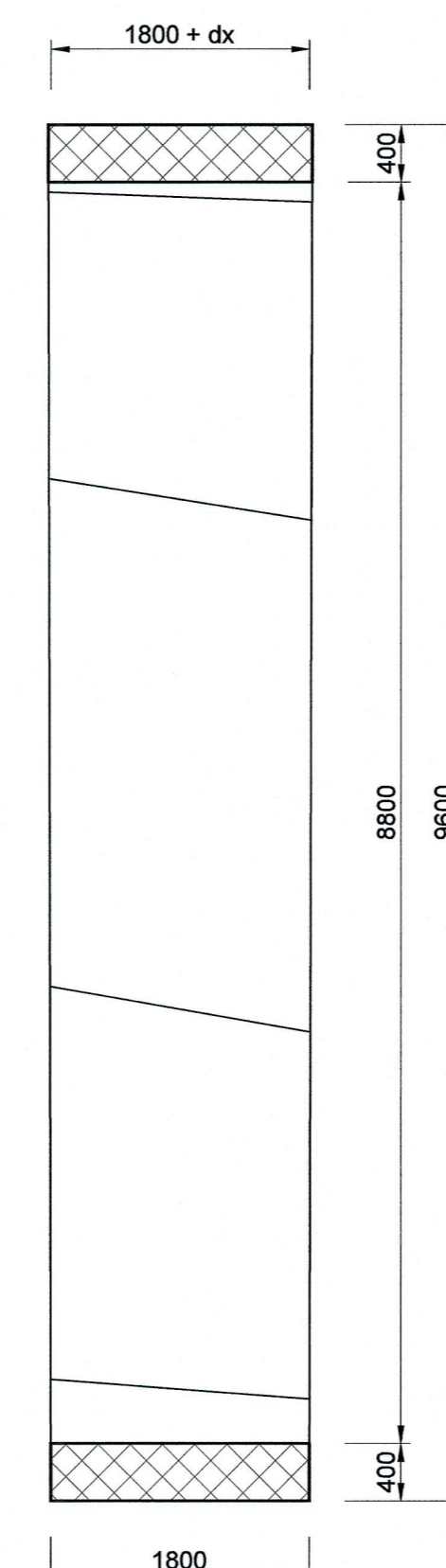
VISTA SVILUPPATA DELL'INTRADOSSO / VUE DEVELOPPEE DE L'INTRADOS
 1:50



SEZIONE TRASVERSALE NELL'ASSE DELL'ANELLO / COUPE TRANSVERSALE DANS L'AXE DE L'ANNEAU
 1:50



SEZIONE LONGITUDINALE / COUPE LONGITUDINALE
 1:50



- NOTE :
- Le gabbie d'armatura in cls armato saranno interamente saldate.
 - Prevedere la realizzazione sistematica di collegamenti equipotenziali trasversali di segmenti di conci
 - Prevedere la realizzazione della messa in equipotenziale longitudinale sistematica dei conci per i collegamenti necessari alla protezione catodica ; il raccordo sulla rete equipotenziale si farà ogni 250 m al massimo
 - Prevedere la messa in opera sistematica di connessioni accessibili delle armature di ogni segmento di concio al fine di realizzare delle equipotenziali trasversali (tra segmenti) e longitudinali
- NOTES :
- Les cages d'armatures de béton armé seront entièrement soudées.
 - Prévoir la réalisation systématique de liaisons équipotentielles transversales des segments de voussoirs
 - Prévoir la réalisation de la mise en équipotentiel longitudinal systématique des voussoirs pour les liaisons nécessaires à la protection cathodique; le raccordement sur le réseau équipotentiel se fera tous les 250 mètres au maximum,
 - Prévoir la mise en place systématique de connexions accessibles des armatures de chaque segment de voussoir en vue de réaliser des équipotentielles transversales (entre segments) et longitudinales

RAPPORT DE REFERENCE / RELAZIONE DI RIFERIMENTO:
 PRV_C3A_0896_33-02-02 SCAVO MECCANIZZATO CON FRESA.
 PRV_C3A_3950_26-19-00 RELAZIONE DI CALCOLO DEL RIVESTIMENTO CON CONCI PREFABBRICATI

LIAISON LYON - TURIN / COLLEGAMENTO TORINO - LIONE
 Partie commune franco-italienne / Sezione transfrontalière
 Parte comune italo-francese / Sezione transfrontalière

NOUVELLE LIGNE LYON TURIN - NUOVA LINEA TORINO LIONE
 PARTIE COMMUNE FRANCO-ITALIENNE - PARTE COMUNE ITALO-FRANCESE

PARTE IN TERRITORIO ITALIANO - PROGETTO IN VARIANTE
 (OTTEMPERANZA ALLA PRESCRIZIONE N. 235 DELLA DELIBERA CIPE 19/2015)

CUP C11J05000030001 - PROGETTO DEFINITIVO

GENIE CIVIL - OPERE CIVILI

TUNNEL DE BASE - TUNNEL DI BASE
SECTION COURANTE COTE ITALIE (SITE CLAREA - PORTAIL SUSA) /
SEZIONE CORRENTE LATO ITALIA (AREA SIC. CLAREA - IMB. SUSA)
DIMENSIONNEMENT DE L'OUVRAGE-EXCAVATION AU TUNNELIER
DIMENSIONAMENTO DELL'OPERA-SCAVO MECCANIZZATO

PROFIL TYPE TM40 - GEOMETRIE DE L'ANNEAU ET DISPOSITION DES VOUSOIERS /
SEZIONE TIPO TM40 - GEOMETRIA ANELLO E DISPOSIZIONE CONCI

Indice	Date / Data	Modifications / Modifiche	Etabli par / Conoscito da	Vérifié par / Controlato da	Autorité par / Autorizzato da
0	08/11/2012	Première diffusion / Prima emissione	M. JANUOLO (BG) E. GARIN (BG)	M. RUSSO C. OGNIBENE	L. CHANTRON M. PANTALEO
A	31/12/2013	Révision suite aux commentaires LTF / Revisione a seguito commenti LTF	M. JANUOLO (BG) E. GARIN (BG)	M. RUSSO C. OGNIBENE	L. CHANTRON M. PANTALEO
B	17/02/2017	Première diffusion PRV / Prima emissione PRV	M. JANUOLO (BG) C. SALOT (BG)	F. MAGNORFI C. OGNIBENE	L. CHANTRON A. MORDASINI
C	30/03/2017	Révision suite aux commentaires de TELT et passage au statut AP / Revisione a seguito commenti TELT e passaggio allo stato AP	M. JANUOLO (BG) C. SALOT (BG)	F. MAGNORFI C. OGNIBENE	L. CHANTRON A. MORDASINI

Code Doc: **P R V C 3 A T S 3 0 6 2 1 C A P P L A**
 Phas / Fase: // Sigle étude / Sigla: // Réviseur / Emissore: // Numéro: // Indice: // Statut / Stato: // Type / Tipo:

ADRESSE GED / INDIRIZZO GED: **C3A // // // 26 19 30 40 03**

ECHELLE / SCALA: **1:50**

TEL T sas - Service Technico - Bâtiment "Homère" - 13 allée du Lac de Constance - 73370 LE BOURGET DU LAC (France)
 Tel: +33 (0) 4 79 68 56 50 - Fax: +33 (0) 4 79 68 56 75
 RCS Chambéry 439 500 802 - TVA: FR 0343859652
 Propriété TELT Tous droits réservés - Propriété TELT Tutti i diritti riservati

