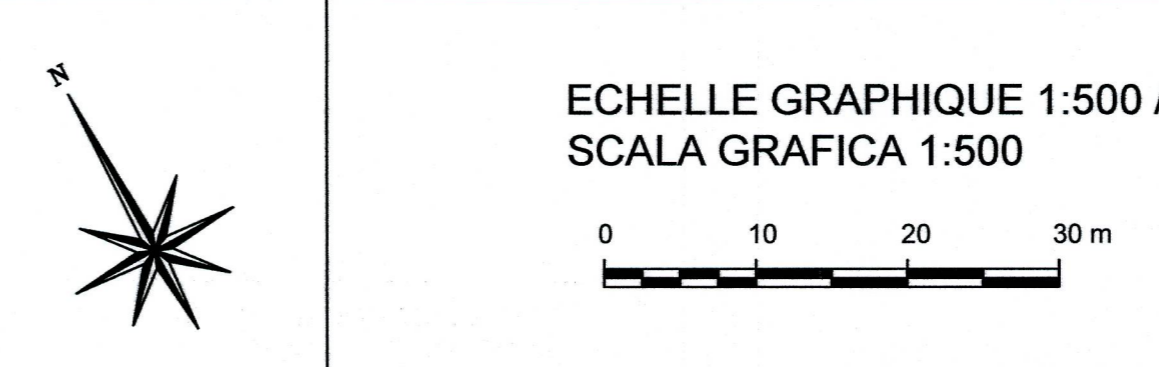


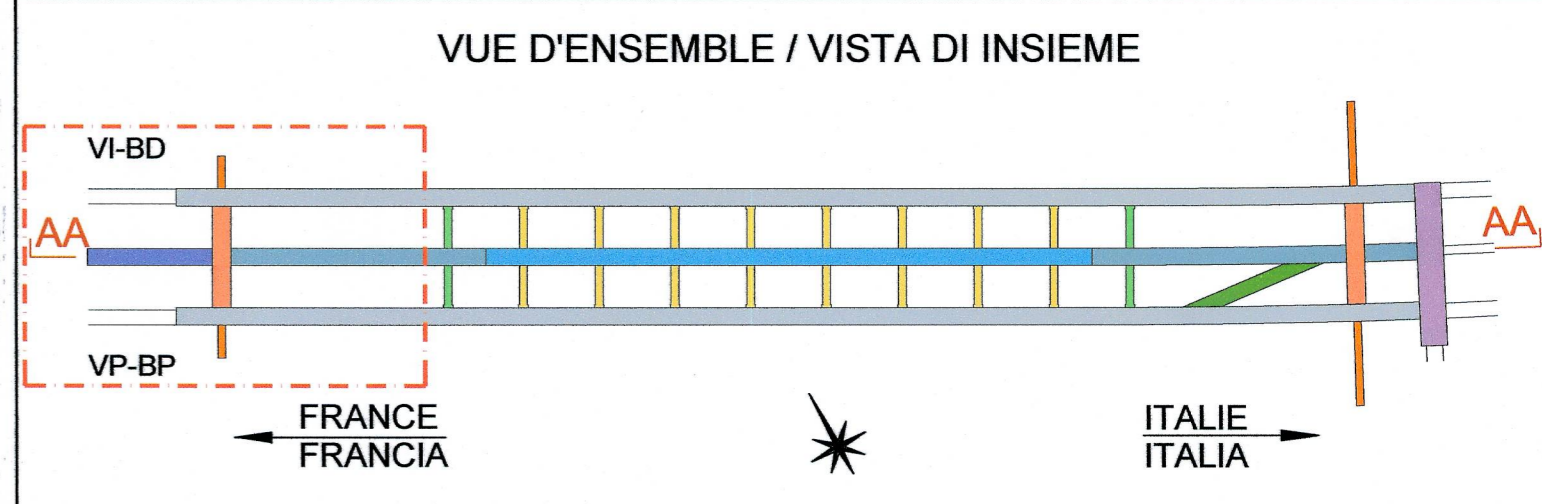
COUPE LONGITUDINALE AA-AA, 1:500  
 SEZIONE LONGITUDINALE AA-AA, 1:500

SYSTEME DE COORDONNEES:  
 SISTEMA DI COORDINATE:  
 LTF 2004C



Légende et dimensions des locaux techniques  
 Legenda e dimensioni dei locali tecnici

Électricité / Elettricità			
E2	Poste électrique MT / BT réseau incendie et brumisation	Cabine électrique MT / BT antincendio e brumizzazione	450 m², h= 4.8 m
Ventilation / Ventilazione			
●	Trappe d'extraction répartie	Grilles de extraction répartita	
●	Trappe d'extraction massive	Grilles de extraction puntuale	
Anti-Incendie / Anti-Incendio			
I1	Réservoir de stockage eau	Serbatoio di stoccaggio	520 m³
I2	Groupe de pompage et poste électrique	Gruppo di pompaggio e cabina elettrica	175 m², h= 3.85 m
I3	Albraque	Serbatoio di accumulo	120 m³
Secours / Soccorsi			
A1	Point de regroupement des moyens	Punto di raggruppamento di mezzi	200 m²
A2	Poste de commande avancé	Posto di controllo avanzato	20 m², h= 4.8 m



NOTE:  
 LES EQUIPEMENTS SONT DONNES A TITRE INDICATIF. SE REFERER AU PLAN DES EQUIPEMENTS.

NOTA:  
 IMPIANTI FORNITI A TITOLO INDICATIVO. FARE RIFERIMENTO AL DISEGNO IMPIANTISTICO.

Rapport de référence / Relazione di riferimento:  
 PRV\_C3A\_3700\_26-46-10 Relazione tecnica area di sicurezza di Clarea

**LIAISON LYON - TURIN / COLLEGAMENTO TORINO - LIONE**

Partie commune franco-italienne / Sezione transfrontalière

Parte comune italo-francese / Sezione transfrontaliera

NOUVELLE LIGNE LYON TURIN - NUOVA LINEA TORINO LIONE  
 PARTIE COMMUNE FRANCO-ITALIENNE - PARTE COMUNE ITALO-FRANCOISE

PARTE IN TERRITORIO ITALIANO - PROGETTO IN VARIANTE  
 (OTTEMPERANZA ALLA PRESCRIZIONE N. 235 DELLA DELIBERA CIPE 19/2015)  
 CUP C11J05000030001 - PROGETTO DEFINITIVO

GENIE CIVIL - OPERE CIVILI  
 TUNNEL DE BASE - TUNNEL DI BASE  
 SITE DE SECURITE DE CLAREA - AREA DI SICUREZZA DI CLAREA  
 ETUDE DE LAYOUT - STUDIO DI LAYOUT

VUE EN PLAN ET COUPE LONGITUDINALE EN AXE A L'INTERTUBE 1/4  
 PLANIMETRIA E SEZIONE LONGITUDINALE IN ASSE ALL'INTERTUBE 1/4

Index	Date / Data	Modifications / Modifiche	Établi par / Concepito da	Vérifié par / Controllato da	Autorité par / Autorizzato da
0	13/09/2013	Première diffusion / Prima emissione	D.FLOREANI (AMBERG) F. MEMMI (AMBERG)	M. RUSSO C. OGNIENNE	L. CHANTRON M. PANTALEO
A	28/02/2014	Révision suite aux commentaires de LTF et passage au statut AP / Revisione a seguito commenti LTF e passaggio allo stato AP	D.FLOREANI (AMBERG) F. MEMMI (AMBERG)	M. RUSSO C. OGNIENNE	L. CHANTRON C. OGNIENNE
B	31/03/2014	Révision suite aux commentaires de LTF et passage au statut AP / Revisione a seguito commenti LTF e passaggio allo stato AP	D.FLOREANI (AMBERG) F. MEMMI (AMBERG)	C.SALOT C. OGNIENNE	L. CHANTRON C. OGNIENNE
C	23/09/2016	Première diffusion PRV - Modification de la configuration du site de sécurité suite à son déplacement / Prima emissione PRV - Modifica della configurazione dell'area di sicurezza a seguito della sua traslazione.	M. JANUOLO (BG) C. SALOT (BG)	F. MAGNORFI C. OGNIENNE	L. CHANTRON A. MORDASINI
D	20/12/2016	Révision suite aux commentaires de TELT et passage au statut AP / Revisione a seguito commenti TELT e passaggio allo stato AP	M. JANUOLO (BG) C. SALOT (BG)	F. MAGNORFI C. OGNIENNE	L. CHANTRON A. MORDASINI

Code Doc: P R V C 3 A T S 3 3 7 0 2 D A P P L A

Phase / Fase: // // 26 46 10 30 01

Adresse GED / Indirizzo GED: C3A // // 26 46 10 30 01

Echelle / Scala: 1:500

ADRESSE GED / INDIRIZZO GED: C3A // // 26 46 10 30 01

ECHELLE / SCALA: 1:500

TUNNEL EURALPIN LYON TURIN

TELT sas - Savoie Technolac - Bâtiment "Hornière",  
 13 allée du Lac de Corandona - 73370 LE BOURGET DU LAC (France)  
 Tél. +33 (0) 4.79.68.56.50 - Fax: +33 (0) 4.79.68.56.75  
 RCS Chambéry 439 568 952 - TVA: FR 03439256952  
 Propriété TELT - Tous droits réservés - Propriété TELT Tutti i diritti riservati