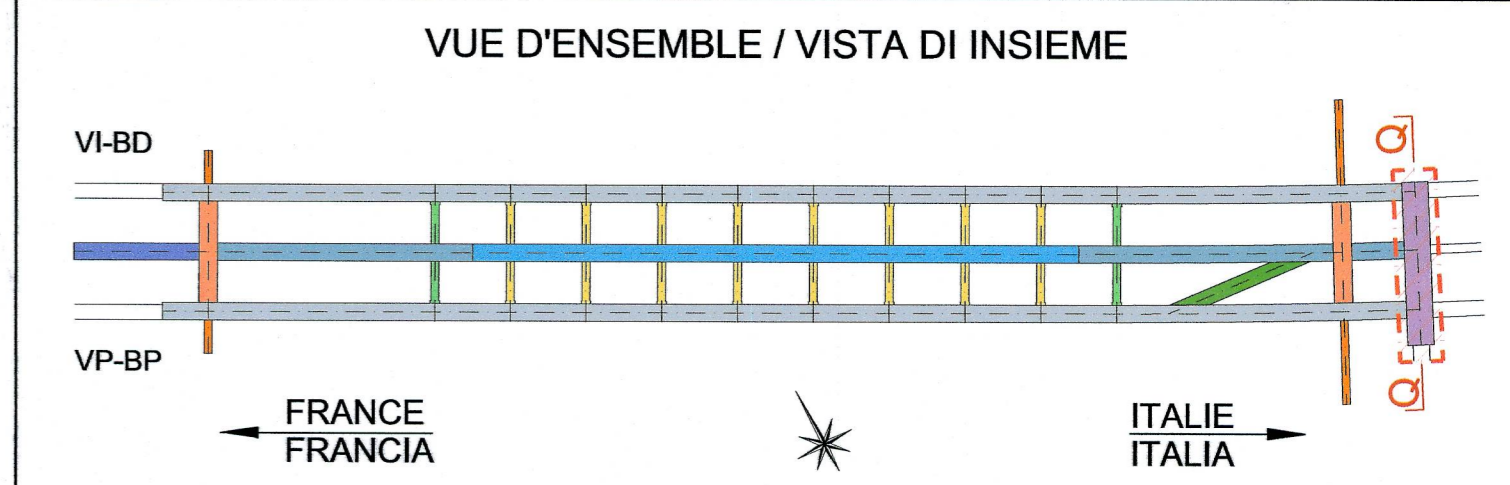


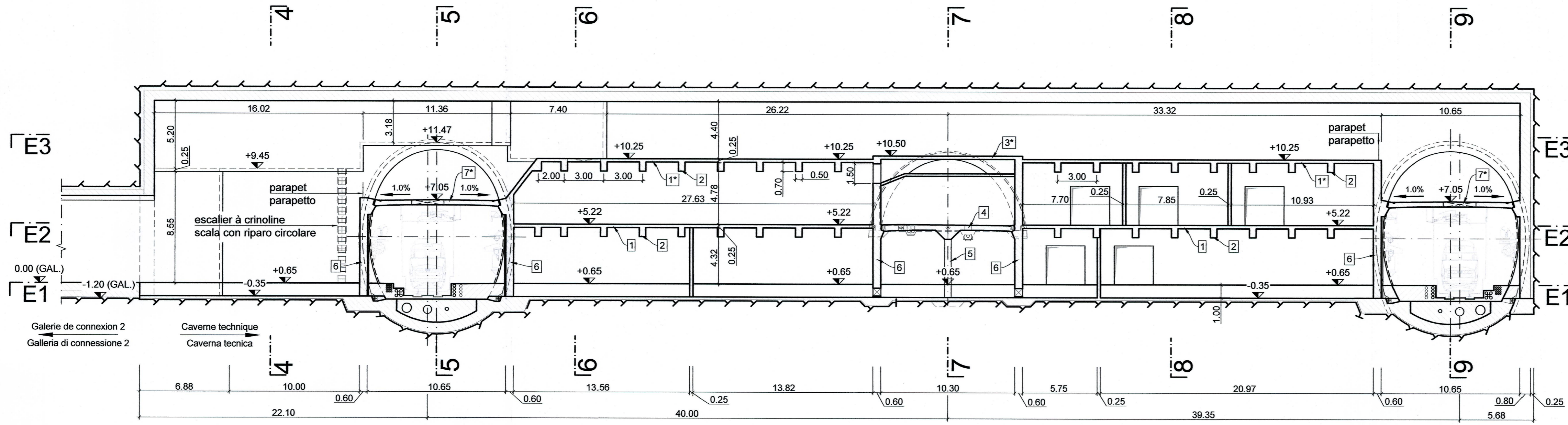
Site de sécurité de Clarea / Area di sicurezza di Clarea  
 Caverne technique et coupe longitudinale - Vue en Plan Etage E-1 /  
 Caverna tecnica e sezione longitudinale - Planimetria Piano E-1  
 Echelle 1:200 en A1 (1:400 en A3) / Scala 1:200 in A1 (1:400 in A3)

TABLEAU DES MATÉRIAUX / TABELLA MATERIALI	
<b>BETON</b>	<b>CALCESTRUZZO</b>
- Béton dalle, putre, voile et cloison C30/37	- Calcestruzzo solette, travi, setti et partizioni interne C30/37
<b>ACIER</b>	<b>ACCIAIO</b>
- Barres d'armature en acier B450C, limite d'élasticité f <sub>yk</sub> = 450 N/mm <sup>2</sup>	- Barre d'armatura acciaio B450C, tensione di snervamento f <sub>yk</sub> = 450 N/mm <sup>2</sup>
<b>PROTECTION AU FEU</b>	<b>PROTEZIONE AL FUOCO</b>
- Revêtement type Promatect-T épaisseur 35mm ou équivalent	- Rivestimento tipo Promatect-T spessore 35mm o equivalente
- Fibre en polypropylène : masse volumique 0.91 g/cm <sup>3</sup>	- Fibres en polypropilene : massa volumica 0.91 g/cm <sup>3</sup>

- NOTE:**
- Se référer au plan PRV\_C3A\_3705\_26-46-10\_30-04 pour déterminer la cote projet.
  - Les équipements et les dimensions des trappes de ventilation sont donnés à titre indicatif. Se référer au plan équipement. Pour les détails des réseaux humides voir chapitre 26-48-25 Installations de génie civil.
  - Pour les spécifications concernant les résistances au feu des structures et de la gaine de ventilation voir le rapport PRV\_C3A\_3699\_26-46-20\_10-03.
- NOTA:**
- Per la determinazione della quota di progetto, riferirsi al disegno PRV\_C3A\_3705\_26-46-10\_30-04.
  - Impianti e dimensioni delle griglie di ventilazione forniti a titolo indicativo. Fare riferimento al disegno impiantistico. Per i dettagli delle reti antincendio e dei drenaggi vedere capitolo 26-48-25 Impianti civili.
  - Per le specifiche di resistenza al fuoco delle strutture del condotto di ventilazione si veda la relazione PRV\_C3A\_3699\_26-46-20\_10-03.

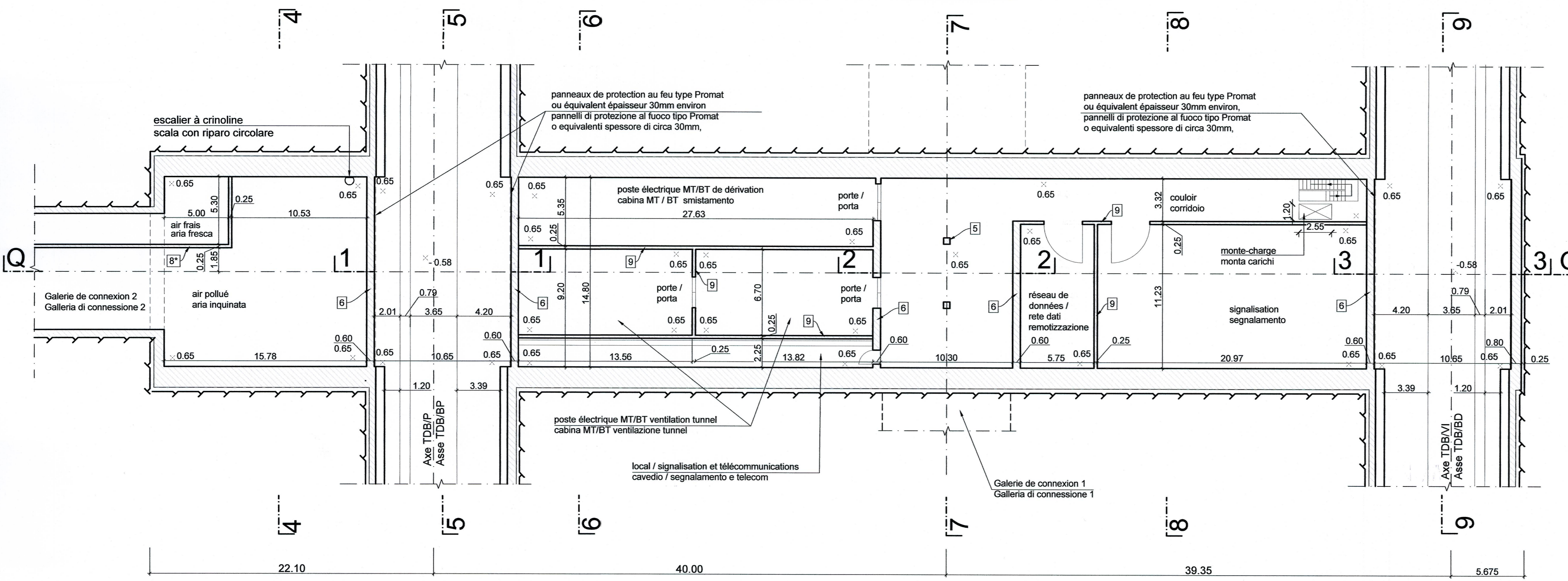


CAVERNE TECHNIQUE - COUPE LONGITUDINALE Q-Q, 1:200  
 CAVERNA TECNICA - SEZIONE LONGITUDINALE Q-Q, 1:200



Quantité totale / Quantità totale		
1	Béton dalles (C30/37) Calcestruzzo solette (C30/37)	426.83 m <sup>3</sup>
	Armature dalles Armatura solette	80 kg/m <sup>2</sup> 34147 kg
2	Béton putres (C30/37) Calcestruzzo travi (C30/37)	184.03 m <sup>3</sup>
	Armature putres Armatura travi	150 kg/m <sup>2</sup> 27605 kg
3	Béton dalles (C30/37) Calcestruzzo solette (C30/37)	40.34 m <sup>3</sup>
	Armature dalles Armatura solette	210 kg/m <sup>2</sup> 8471 kg
4	Béton dalles véhicules bimodaux (C30/37) Calcestruzzo solette carrable (C30/37)	85.75 m <sup>3</sup>
	Armature dalle véhicules bimodaux Armatura solette carrable	150 kg/m <sup>2</sup> 12862 kg
5	Béton piliers (C30/37) Calcestruzzo pilastris (C30/37)	2.24 m <sup>3</sup>
	Armature piliers (C30/37) Armatura pilastris (C30/37)	90 kg/m <sup>2</sup> 202 kg
6	Béton voiles (C30/37) Calcestruzzo setti (C30/37)	443.02 m <sup>3</sup>
	Armature voiles (C30/37) Armatura setti (C30/37)	50 kg/m <sup>2</sup> 22151 kg
7	Béton dalles extraction fumées (C30/37) Calcestruzzo solette extractione furni (C30/37)	130.54 m <sup>3</sup>
	Armature dalle extraction fumées Armatura solette extractione furni	150 kg/m <sup>2</sup> 19580 kg
8	Béton dalles et voiles ventilation (C30/37) Calcestruzzo solette e setti ventilazione (C30/37)	425.45 m <sup>3</sup>
	Armature dalles et voiles ventilation Armatura solette e setti ventilazione	170 kg/m <sup>2</sup> 72327 kg
9	Autres cloison non structurales Altre partizioni interne non strutturali	217.44 m <sup>3</sup>
1,3,7 et 8	Fibres de polypropylène dans le béton de toutes les structures Fibre di polipropilene nei cls di tutte le strutture	2 kg/m <sup>2</sup> 1195 kg
	Revêtement type Promatect-T Rivestimento tipo Promatect-T	3108.58 m <sup>2</sup>

CAVERNE TECHNIQUE - VUE EN PLAN E1, 1:200  
 CAVERNA TECNICA - PIANTE PIANO E1, 1:200



Rapport de référence / Relazione di riferimento:  
 PRV\_C3A\_3700\_26-46-10 Relazione tecnica area di sicurezza di Clarea

**LIAISON LYON - TURIN / COLLEGAMENTO TORINO - LIONE**  
 Partie commune franco-italienne / Sezione transfrontalière  
 Parte comune italo-francese / Sezione transfrontalière

NOUVELLE LIGNE LYON TURIN - NUOVA LINEA TORINO LIONE  
 PARTIE COMMUNE FRANCO-ITALIENNE - PARTE COMUNE ITALO-FRANCESE

**PARTE IN TERRITORIO ITALIANO - PROGETTO IN VARIANTE**  
 (OTTEMPERANZA ALLA PRESCRIZIONE N. 235 DELLA DELIBERA CIPE 19/2015)

CUP C11J05000030001 - PROGETTO DEFINITIVO

**GENIE CIVIL - OPERE CIVILI**  
**TUNNEL DE BASE - TUNNEL DI BASE**  
**SITE DE SECURITE DE CLAREA - AREA DI SICUREZZA DI CLAREA**  
**ETUDE DE LAYOUT - STUDIO DI LAYOUT**

CAVERNE TECHNIQUE - VUE EN PLAN E-1 ET COUPE LONGITUDINALE Q-Q  
 CAVERNA TECNICA - PLANIMETRIA PIANO E-1 E SEZIONE LONGITUDINALE Q-Q

Index	Date / Data	Modifications / Modifiche	Établi par / Concepito da	Vérifié par / Controllato da	Autorisé par / Autorizzato da
0	13/02/2013	Première diffusion / Prima emissione	D.FLOREANI (AMBERG) F. MEMMI (AMBERG)	M. RUSSO C. OGNIBENE	L. CHANTRON M. PANTALEO
A	28/02/2014	Révision suite aux commentaires de LTF et passage au statut AP / Revisione a seguito commenti LTF e passaggio allo stato AP	D.FLOREANI (AMBERG) F. MEMMI (AMBERG)	M. RUSSO C. OGNIBENE	L. CHANTRON C. OGNIBENE
B	31/03/2014	Révision suite aux commentaires de LTF et passage au statut AP / Revisione a seguito commenti LTF e passaggio allo stato AP	D.FLOREANI (AMBERG) F. MEMMI (AMBERG)	C.SALOT C. OGNIBENE	L. CHANTRON C. OGNIBENE
C	23/05/2016	Première diffusion PRV - Modification de la configuration du site de sécurité suite à son déplacement / Prima emissione PRV - Modifica della configurazione dell'area di sicurezza a seguito della sua traslazione.	M. JANUTOLO (BG) C. SALOT (BG)	F. MAGNORFI C. OGNIBENE	L. CHANTRON A. MORDASINI
D	17/02/2017	Révision suite aux commentaires de TELT et passage au statut AP / Revisione a seguito commenti TELT e passaggio allo stato AP	M. JANUTOLO (BG) C. SALOT (BG)	F. MAGNORFI C. OGNIBENE	L. CHANTRON A. MORDASINI

Code Doc: **P R V C 3 A T S 3 3 7 0 6 D A P P L A**

ADRESSE GED / INDIRIZZO GED: **C3A // // 26 46 10 30 05**

ECHELLE / SCALA: **1:200**

