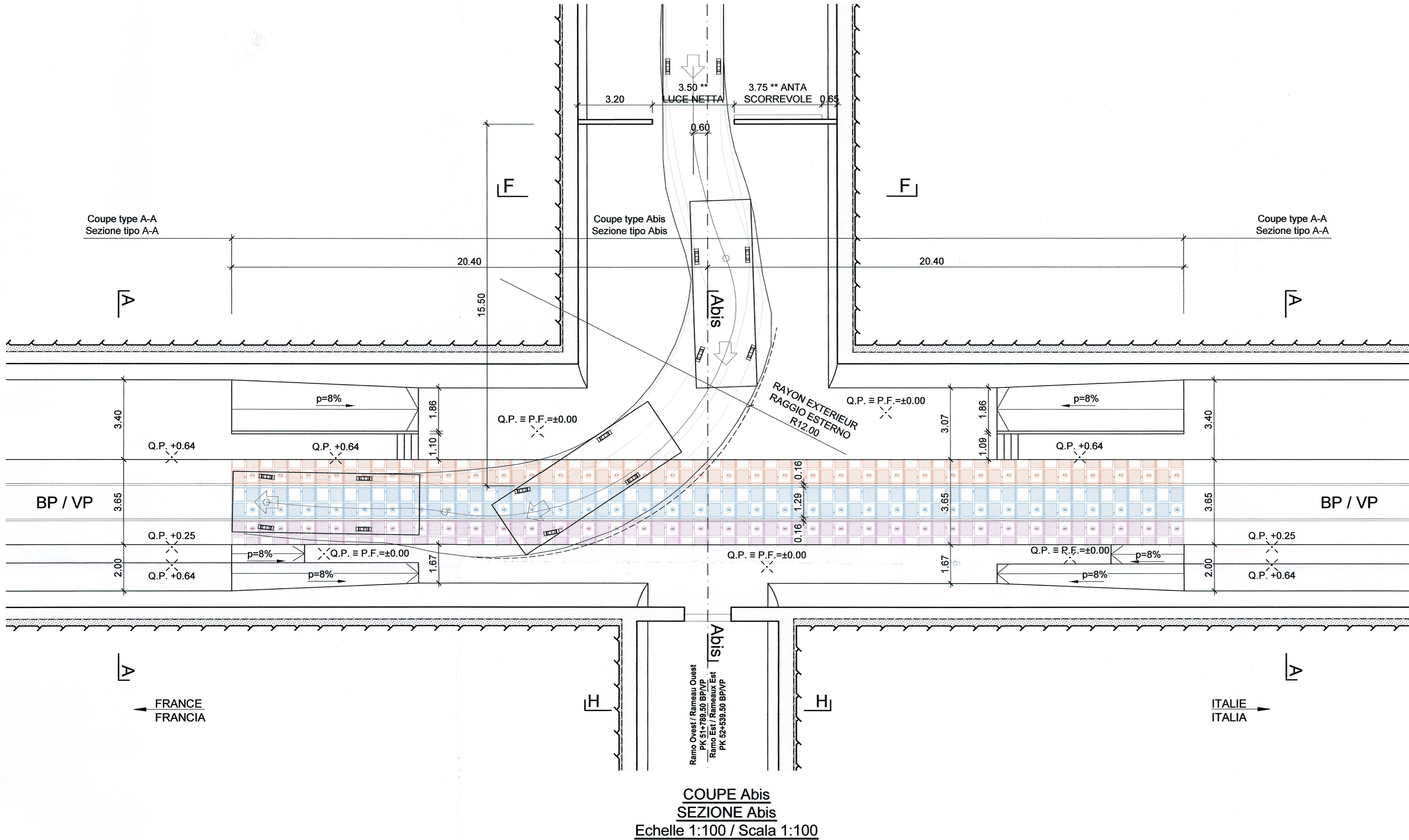
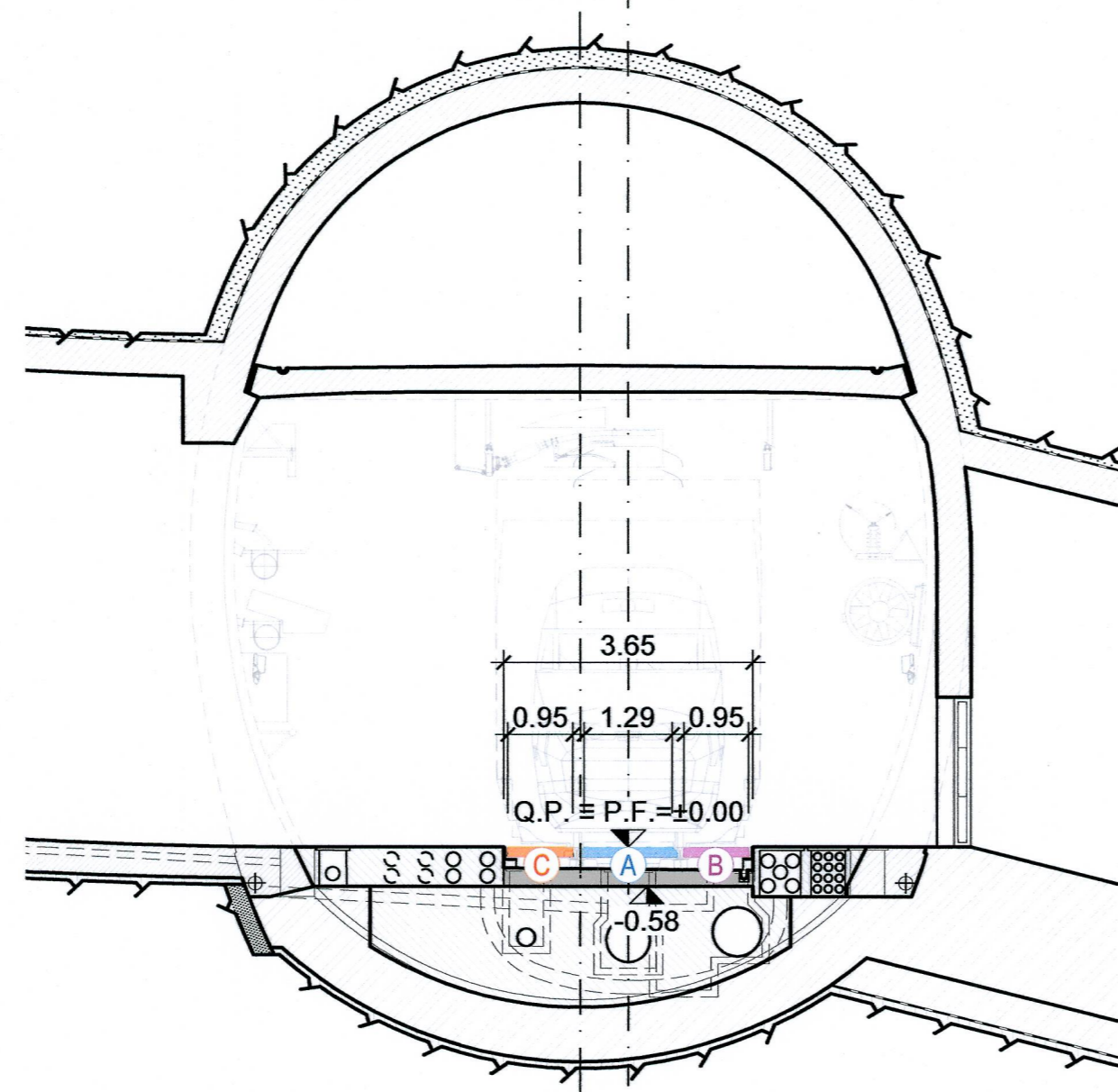


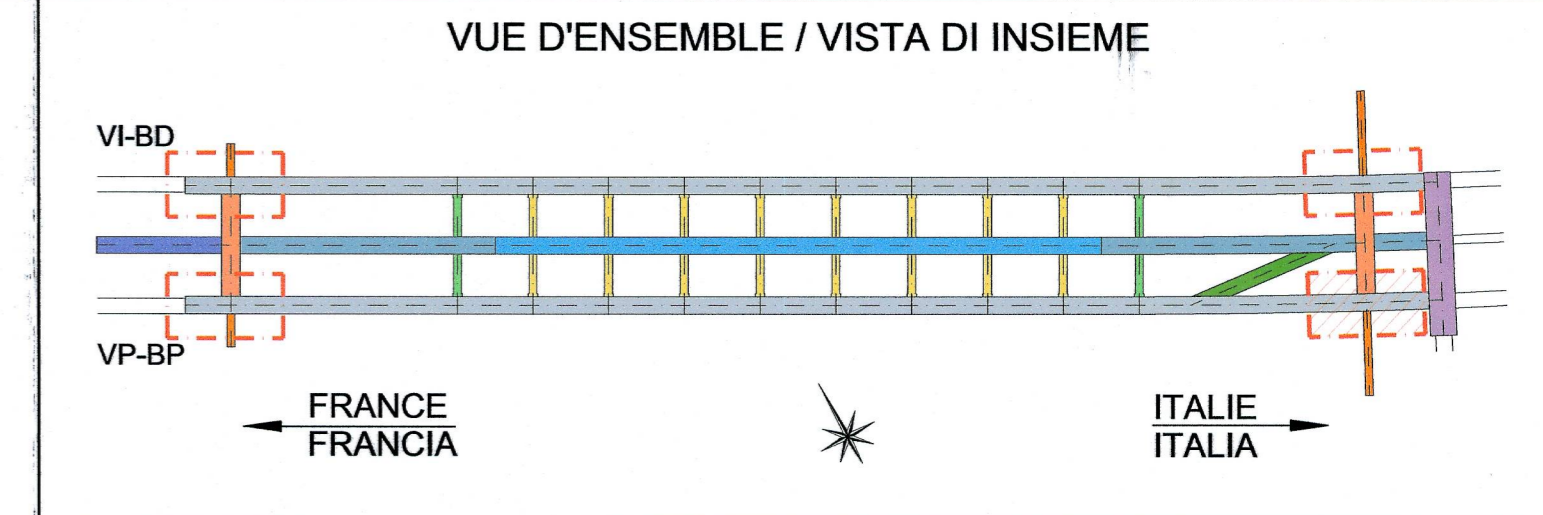
ZONE D'ENRAILLEMENT DES VEHICULES BIMODAUX SUR LES VOIES - COUPE TYPE Abis, 1:100  
 ZONA INSERIMENTO VEICOLI BIMODALI SUL BINARIO - SEZIONE TIPO Abis, 1:100



COUPE Abis  
 SEZIONE Abis  
 Echelle 1:100 / Scala 1:100



SCALA GRAFICA 1:100 /  
 ECHELLE GRAPHIQUE 1:100



**Materiaux composants dallages**

- Eléments préfabriqués en BA pour l'intérieur de la voie (type A), qui s'appuient sur le côté intérieur des rails, avec intercalation d'un contreplaqué en élastomère compact STP-WEB-L-1, qui recouvre le pied des rails, sur les côtés intérieurs;
- Eléments préfabriqués en BA pour l'intérieur de la voie (type B et C), qui s'appuient, avec intercalation d'un contreplaqué en élastomère compact, d'un côté sur le pied du rail (par le type STP-WEB-L-1 ou WEB-L-2, positionné sur le côté extérieur de la voie), et de l'autre (par le contreplaqué STP-LAYER-1 ou LAYER-2) sur la bordure en BA

Types de contreplaqués :

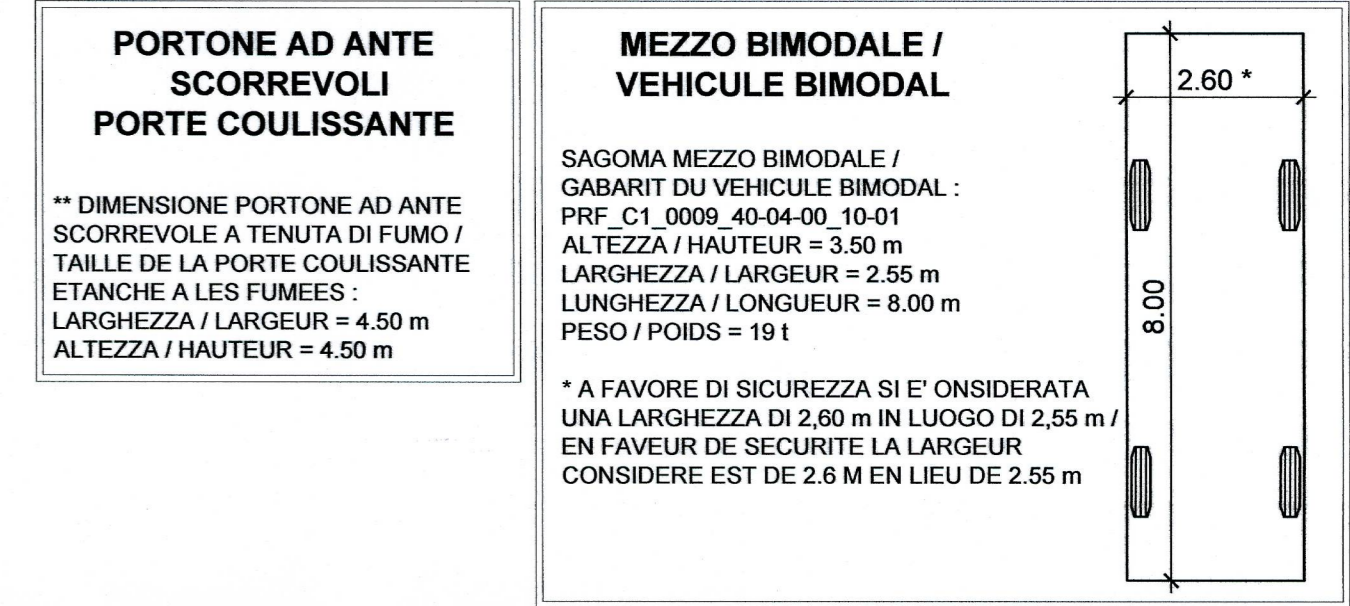
- WEB-L-1 contreplaqué en élastomère compact, d'épaisseur de base 10mm, de la longueur de 44cm.
- Ou, en alternative:
- WEB-L-2 en élastomère compact, d'épaisseur de base de 20 mm de la longueur de 44 cm.
- LAYER-1 en élastomère compact d'épaisseur de base de 10 mm, de la longueur de 120 cm, dimensions 14 x 14 cm.
- Ou, en alternative:
- LAYER-2 en élastomère compact, d'épaisseur de base de 20 mm, de la longueur de 120 cm, dimensions 14 x 14 cm.

**Composanti**

- Prefabbricati in c.a. per l'interno del binario (tipo A), che si appoggiano sul lato interno delle due rotaie, con interposizione dell'apposito sagomato in elastomero compatto STP-WEB-L-1 che ricopre il gambo ed il piede delle due rotaie, in corrispondenza ai lati interni;
- Prefabbricati in c.a. per l'esterno del binario (tipo B e tipo C) che si appoggiano, con interposizione degli appositi sagomati in elastomero, da una parte sul piede della rotaia (mediante il tipo STP-WEB-L-1 oppure WEB-L-2, posto sul lato esterno del binario), e dall'altra (mediante il sagomato STP-LAYER-1 oppure LAYER-2) sull'apposito cordolo in c.a.

Tipi di sagomati:

- WEB-L-1 sagomato in elastomero compatto, di spessore base 10mm, della lunghezza di 44cm.
- Oppure in alternativa:
- WEB-L-2 in elastomero compatto, di spessore base 20mm, della lunghezza di 44cm.
- LAYER-1 in elastomero compatto da 10 mm di spessore base, della lunghezza di 120cm, dimensioni cm14 x 14 cm.
- Oppure in alternativa:
- LAYER-2 in elastomero compatto da 20 mm di spessore base, della lunghezza di 120cm, dimensioni cm14 x 14 cm.



LIAISON LYON - TURIN / COLLEGAMENTO TORINO - LIONE  
 Partie commune franco-italienne / Section transfrontalière | Parte comune italo-francese / Sezione transfrontaliera

NOUVELLE LIGNE LYON TURIN - NUOVA LINEA TORINO LIONE  
 PARTIE COMMUNE FRANCO-ITALIENNE - PARTE COMUNE ITALO-FRANCESE

PARTIE IN TERRITORIO ITALIANO - PROGETTO IN VARIANTE  
 (OTTEMPERANZA ALLA PRESCRIZIONE N. 235 DELLA DELIBERA CIPE 19/2015)

CUP C11J05000030001 - PROGETTO DEFINITIVO

GENIE CIVIL - OPERE CIVILI

TUNNEL DE BASE - TUNNEL DI BASE  
 SITE DE SECURITE DE CLAREA - AREA DI SICUREZZA DI CLAREA  
 ETUDE DE LAYOUT - STUDIO DI LAYOUT

ZONE D'ENRAILLEMENT DES VEHICULES BIMODAUX SUR LES VOIES - COUPE TYPE Abis  
 ZONA INSERIMENTO VEICOLI BIMODALI SUL BINARIO - SEZIONE TIPO Abis

Inizio	Data / Data	Modificazioni / Modifiche	Elaborato per / Concepito da	Verificato per / Controllato da	Autorizzato per / Autorizzato da
0	13/09/2013	Première diffusion / Prima emissione	D.FLOREANI (AMBERG) F. MEMMI (AMBERG)	M. RUSSO C. OGNIBENE	L. CHANTRON M. PANTALEO
A	28/02/2014	Révision suite aux commentaires de LTF et passage au statut AP / Revisione a seguito commenti LTF e passaggio allo stato AP	D.FLOREANI (AMBERG) F. MEMMI (AMBERG)	M. RUSSO C. OGNIBENE	L. CHANTRON C. OGNIBENE
B	31/03/2014	Révision suite aux commentaires de LTF et passage au statut AP / Revisione a seguito commenti LTF e passaggio allo stato AP	D.FLOREANI (AMBERG) F. MEMMI (AMBERG)	C.SALOT C. OGNIBENE	L. CHANTRON C. OGNIBENE
C	23/09/2016	Première diffusion PRV - Modification de la configuration des ouvrages suite au déplacement du site de sécurité / Prima emissione PRV - Modifica della configurazione delle opere a seguito della traslazione dell'area di sicurezza	M. JANUTOLO (BG) C. SALOT (BG)	F. MAGNORFI C. OGNIBENE	L. CHANTRON A. MORDASINI
D	23/12/2016	Révision suite aux commentaires de TELT et passage au statut AP / Revisione a seguito commenti TELT e passaggio allo stato AP	M. JANUTOLO (BG) C. SALOT (BG)	F. MAGNORFI C. OGNIBENE	L. CHANTRON A. MORDASINI

Code Doc: P R V C 3 A T S 3 3 7 1 0 D A P P L A

ADRESSE GED / INDIRIZZO GED: C3A // // 26 46 10 40 01

ÉCHELLE / SCALA: 1:100

TEL: +33 (0) 4 79 68 56 50 - Fax: +33 (0) 4 79 68 56 75  
 RCS: Chambéry 439 558 952 - TVA: FR 0403556952  
 Propriété TELT Tous droits réservés - Proprietà TELT Tutti i diritti riservati

TUNNEL EURALPIN LYON TURIN