

RAMEAU POUR ENRAILLEMENT DES VEHICULES BI-MODAUX - COUPE TYPE G-G, 1:50
 RAMO PER INSERIMENTO VEICOLI BIMODALI - SEZIONE TIPO G-G, 1:50

soutènement
 sostegno
 système d'étanchéité et drainage
 (geotextile 500 g/m² + membrane PVC 3 mm
 sistema d'impermeabilizzazione e drenaggio
 (geotessile 500 g/m² + membrana PVC 3 mm)

revêtement définitif ≥ 0.50m
 rivestimento definitivo ≥ 0.50m
 béton de propreté 10 cm (C12/15)
 magrone 10 cm (C12/15)
 zone accès secours. gabarit de croisement bimodaux 6.60x3.50m
 zona accesso soccorsi. sagoma di incrocio bimodali 6.60x3.50m

béton radier (C30/37)
 calcestruzzo platea di fondazione (C30/37)
 semelle filante en beton (C30/37)
 fondazione continua in calcestruzzo (C30/37)

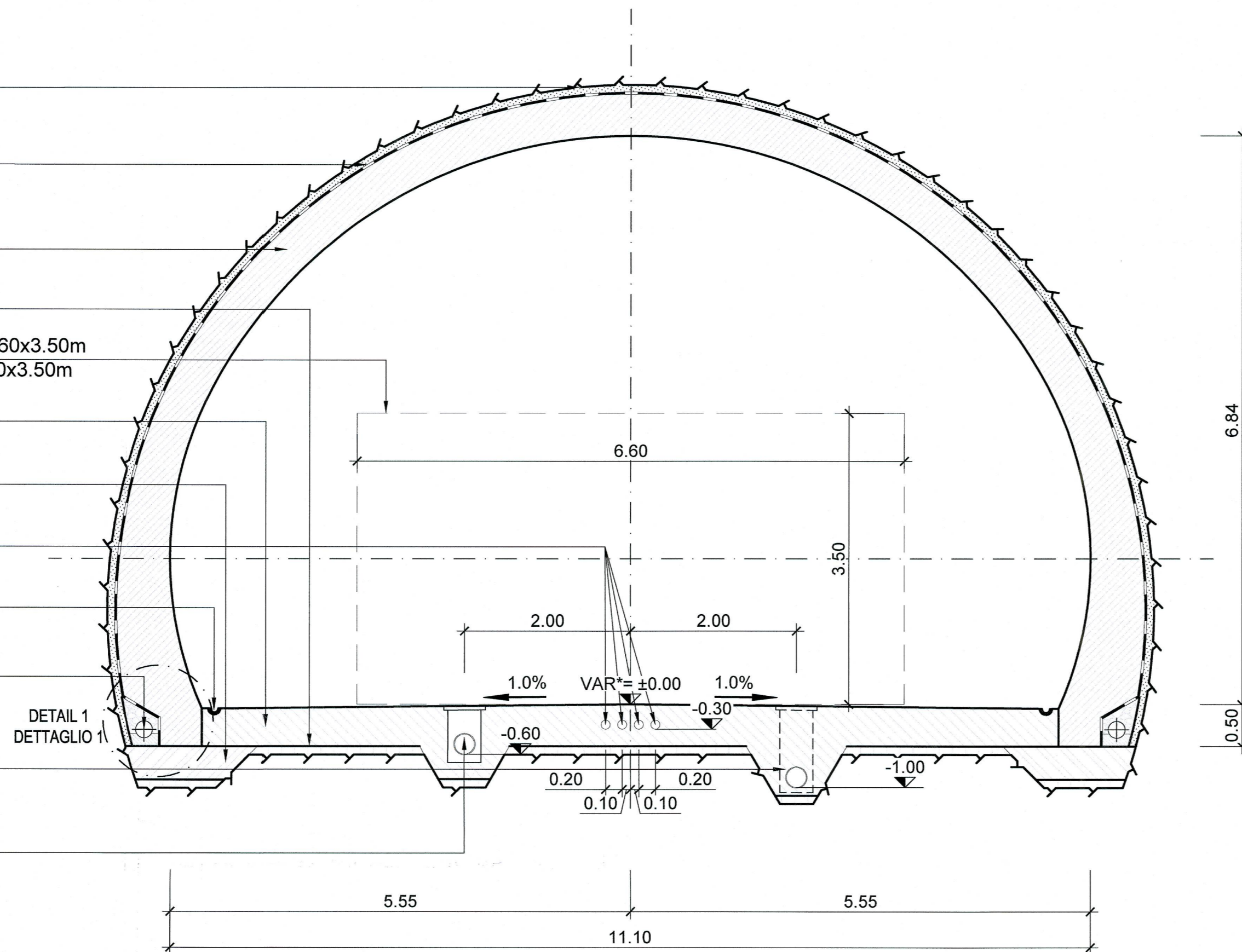
tubes pour mise a terre en PVC 4Ø110
 tubi per messa a terra in PVC 4Ø110

cunette Ø 10 cm
 cunetta Ø 10 cm

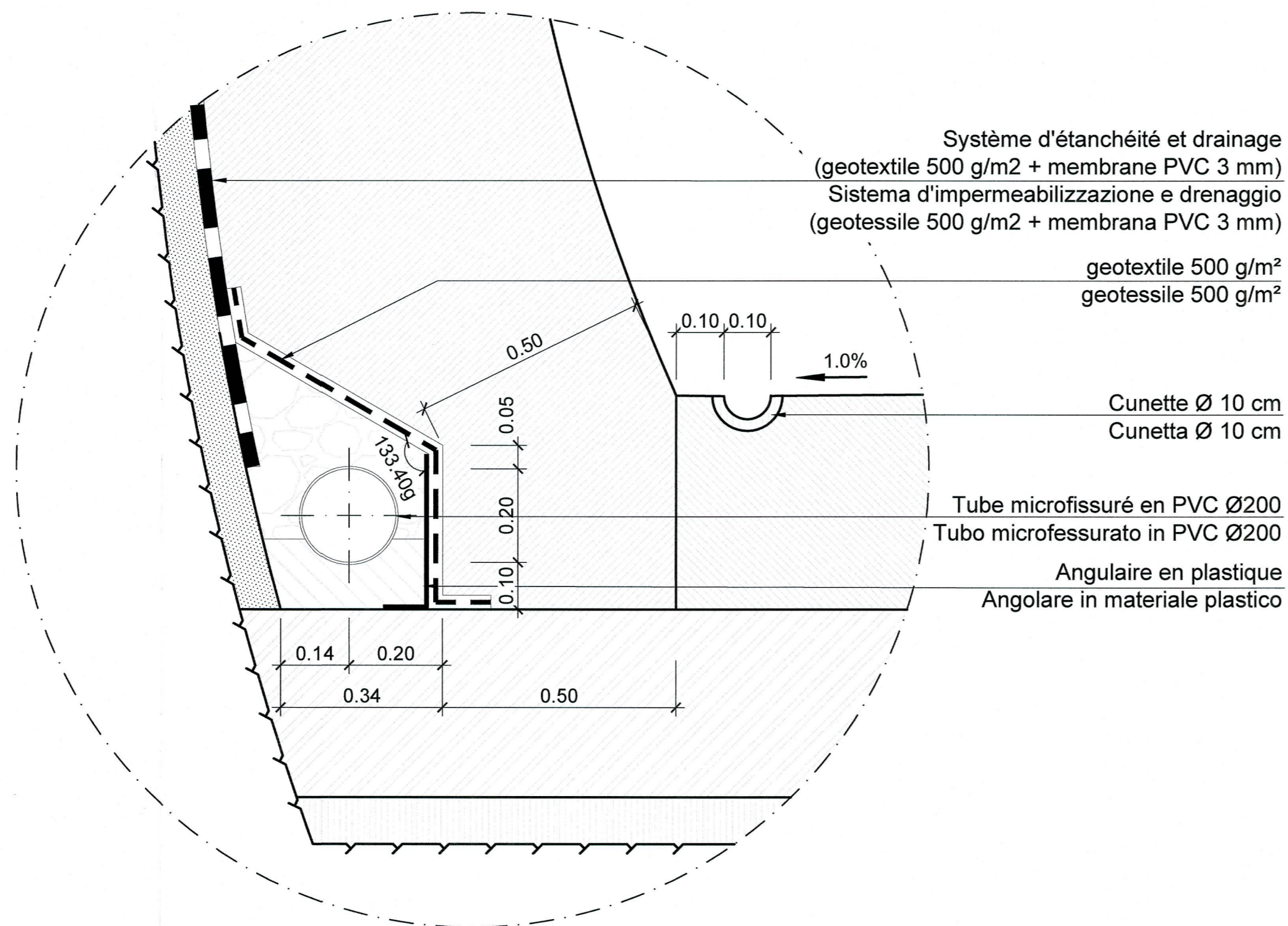
tube microfissuré en PVC Ø200
 tubo microfessurato in PVC Ø200

collecteur matières dangereuses en PEHD Ø200
 collettore materie pericolose in PEHD Ø200

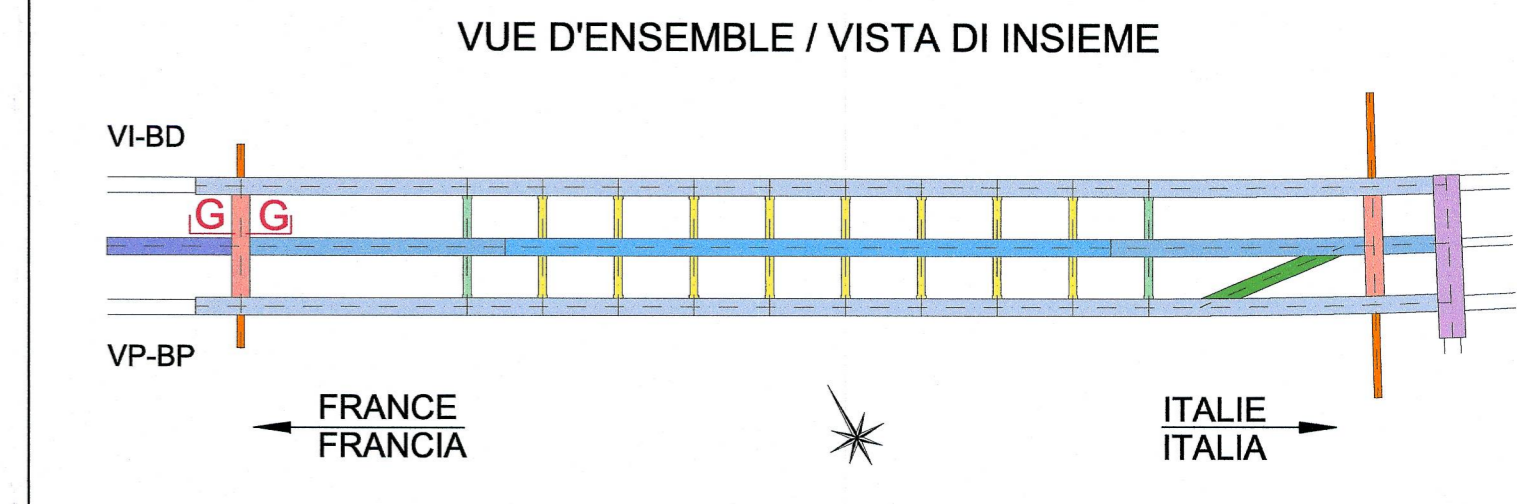
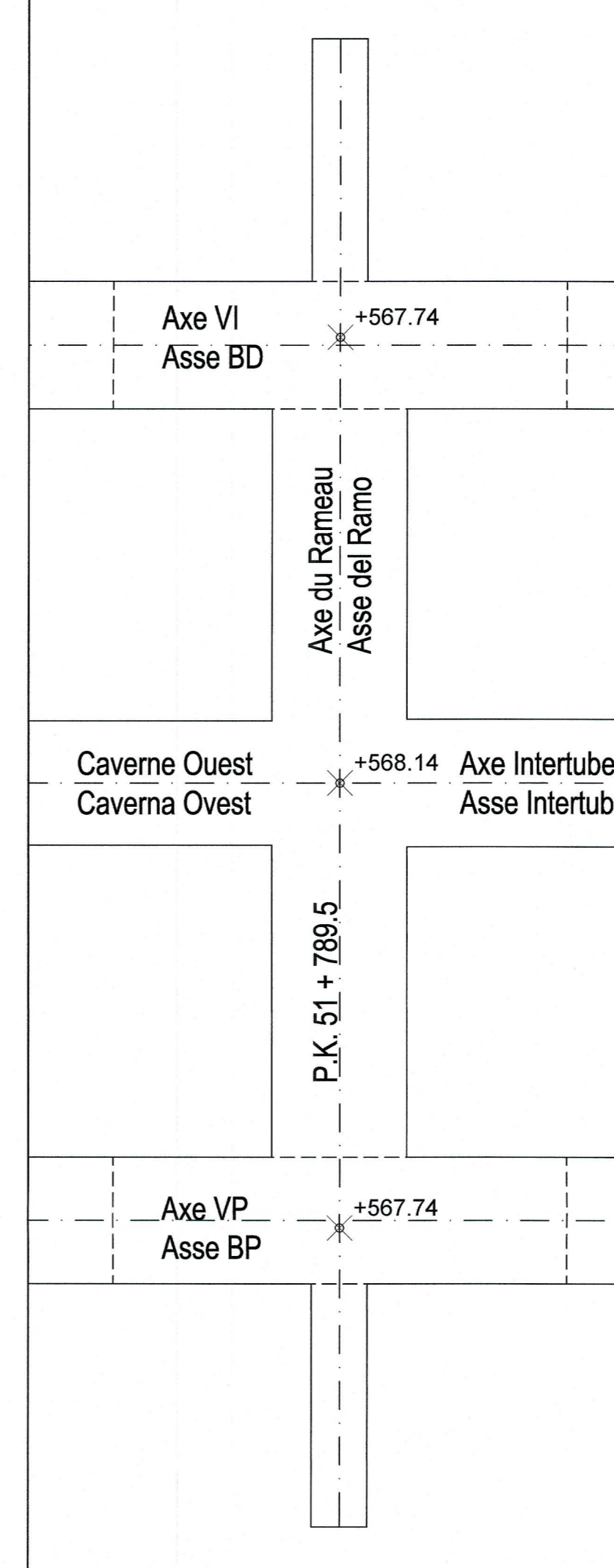
conduite de dérivation pour alimentation du réservoir
 de stockage VA5 en acier noir sans soudures Ø200
 condotta di derivazione per l'alimentazione del
 serbatoio di stoccaggio VA5 in acciaio nero senza
 saldature Ø200



DETAIL 1, 1:10
 DETTAGLIO 1, 1:10



Variations altimétriques VAR*
 Variazioni altimetriche VAR*



NOTE:
 1. Le niveau de référence ± 0,00 se réfère à une partie "VAR" dont la valeur absolue est rapporté dans le tableau représenté.

NOTA:
 1. Il livello di riferimento ± 0,00 si riferisce ad una quota "VAR" il cui valore assoluto è riportato nella tabella specifica rappresentata.

Document de référence / Documento di riferimento :
 PRV_C3A_3818_26-46-22_40-12 - Carpentaria sezione tipo G-G
 PRV_C3A_3700_26-46-10 Relazione tecnica area di sicurezza di Clarea

LIASON LYON - TURIN / COLLEGAMENTO TORINO - LIONE
 Partie commune franco-italienne / Sezione transfrontalière
 Parte comune italo-francese / Sezione transfrontalière

NOUVELLE LIGNE LYON TURIN - NUOVA LINEA TORINO LIONE
 PARTIE COMMUNE FRANCO-ITALIENNE - PARTE COMUNE ITALO-FRANCESE

PARTE IN TERRITORIO ITALIANO - PROGETTO IN VARIANTE
 (OTTEMPERANZA ALLA PRESCRIZIONE N. 235 DELLA DELIBERA CIPE 19/2015)
 CUP C11J0500030001 - PROGETTO DEFINITIVO

GENIE CIVIL - OPERE CIVILI
 TUNNEL DE BASE - TUNNEL DI BASE
 SITE DE SECURITE DE CLAREA - AREA DI SICUREZZA DI CLAREA
 ETUDE DE LAYOUT - STUDIO DI LAYOUT

RAMEAU POUR ENRAILLEMENT DES VEHICULES BIMODAUX - COUPE TYPE G-G
 RAMO PER INSERIMENTO VEICOLI BIMODALI - SEZIONE TIPO G-G

Indice	Date / Data	Modifications / Modifiche	Etabli par / Constatato da	Vérifié par / Controllato da	Autorisé par / Autorizzato da
D	13/09/2013	Première diffusion / Prima emissione	D.FLOREANI (AMBERG) F. MEMMI (AMBERG)	M. RUSSO C. OGNIBENE	L. CHANTRON M. PANTALEO
A	28/02/2014	Revision suite aux commentaires de LTF et passage au statut AP / Revisione a seguito commenti LTF e passaggio allo stato AP	D.FLOREANI (AMBERG) F. MEMMI (AMBERG)	M. RUSSO C. OGNIBENE	L. CHANTRON C. OGNIBENE
B	31/03/2014	Revision suite aux commentaires de LTF et passage au statut AP / Revisione a seguito commenti LTF e passaggio allo stato AP	D.FLOREANI (AMBERG) F. MEMMI (AMBERG)	C.SALOT C. OGNIBENE	L. CHANTRON C. OGNIBENE
C	23/09/2016	Première diffusion PRV - Modification de la configuration des cavernes suite au déplacement du site de sécurité / Prima emissione PRV - Modifica della configurazione delle cavernes a seguito della traslazione dell'area di sicurezza	M. JANUTOLO (BG) C. SALOT (BG)	F. MAGNORFI C. OGNIBENE	L. CHANTRON A. MORDASINI
D	17/02/2017	Revision suite aux commentaires de TELT et passage au statut AP / Revisione a seguito commenti TELT e passaggio allo stato AP	M. JANUTOLO (BG) C. SALOT (BG)	F. MAGNORFI C. OGNIBENE	L. CHANTRON A. MORDASINI
E	20/03/2017	Revision suite aux commentaires de TELT / Revisione a seguito commenti TELT	M. JANUTOLO (BG) C. SALOT (BG)	F. MAGNORFI C. OGNIBENE	L. CHANTRON A. MORDASINI

Code Doc: P R V C 3 A T S 3 3 7 2 4 E A P P L A
 Phase / Fase: Sigle / Stadio: Fonction / Funzione: Numéro: Indice: Saies / Stato: Type / Tipo:

ADRESSE GED / INDIRIZZO GED: C3A // // 26 46 10 40 15

ÉCHELLE / SCALA: 1:50

TUNNEL EURALPIN LYON TURIN

TELT sas - Savoie Technolac - Bâtiment "Homère"
 13 allée du Lac de Corsier - 73300 LE BOURGET DU LAC (France)
 Tél: +33 (0) 4 79 88 56 50 - Fax: +33 (0) 4 79 88 56 75
 RCS Chambéry 439 550 952 - TVA FR 03439556952
 Propriété TELT Tous droits réservés - Propriété TELT Tutti i diritti riservati

