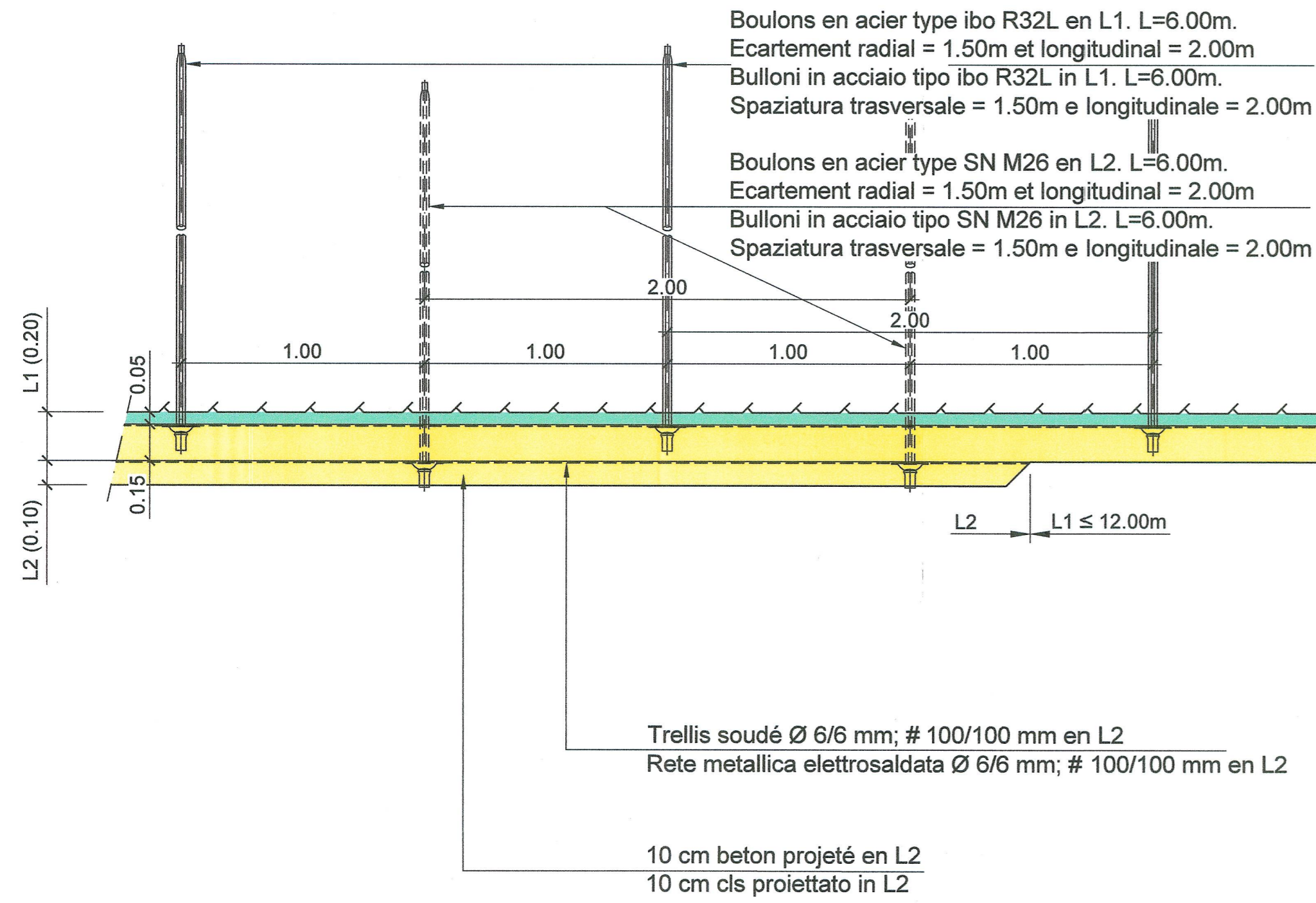
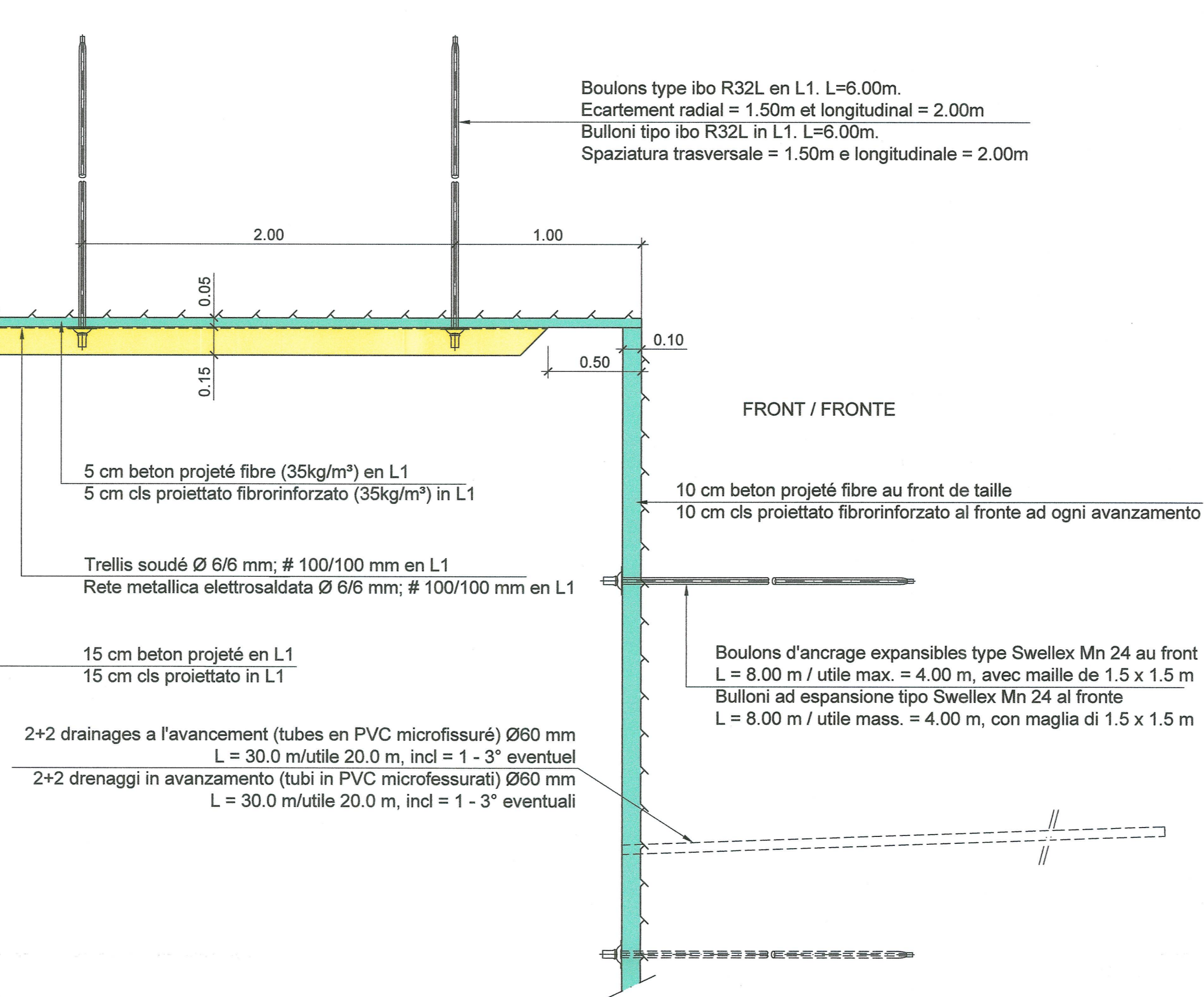


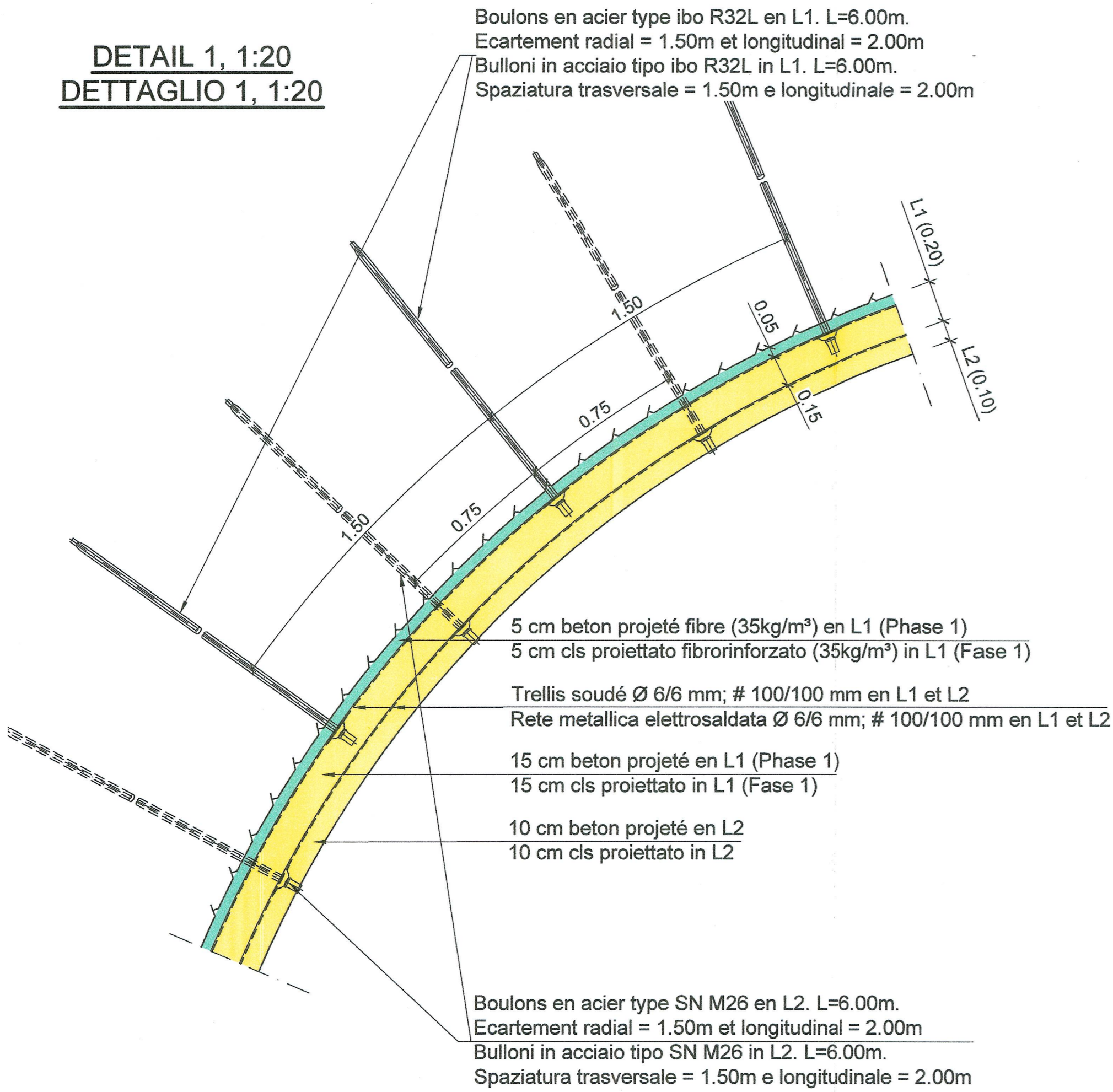
**SOUTÈNEMENT TYPE A-S2 / Abis-S2. DETAIL "L1/ L2", 1:20**  
**SOSTEGNO TIPO A-S2 / Abis-S2. DETTAGLIO "L1/ L2", 1:20**



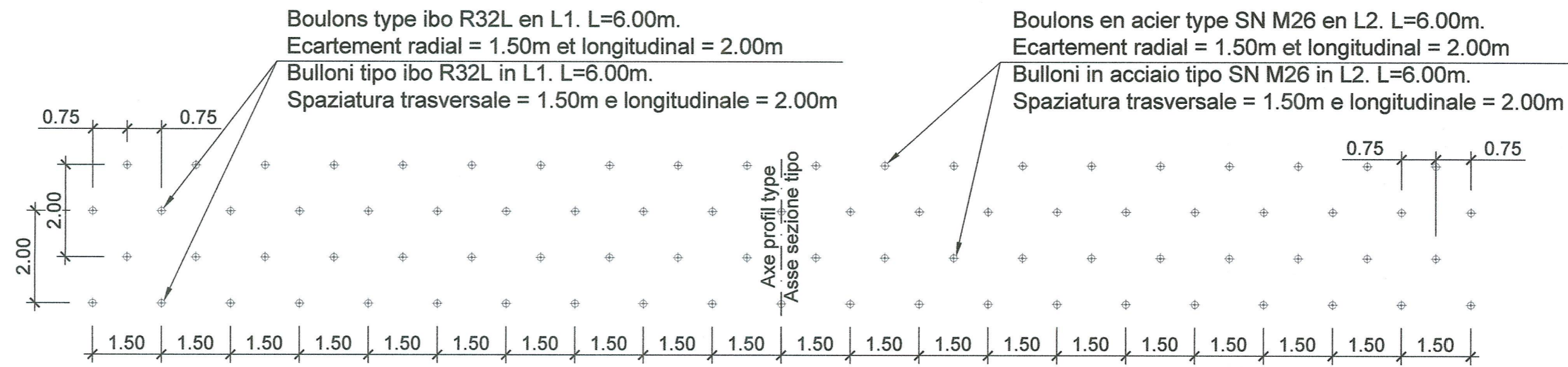
**SOUTÈNEMENT TYPE A-S2 / Abis-S2. DETAIL "FRONT", 1:20**  
**SOSTEGNO TIPO A-S2 / Abis-S2. DETTAGLIO "FRONTE", 1:20**



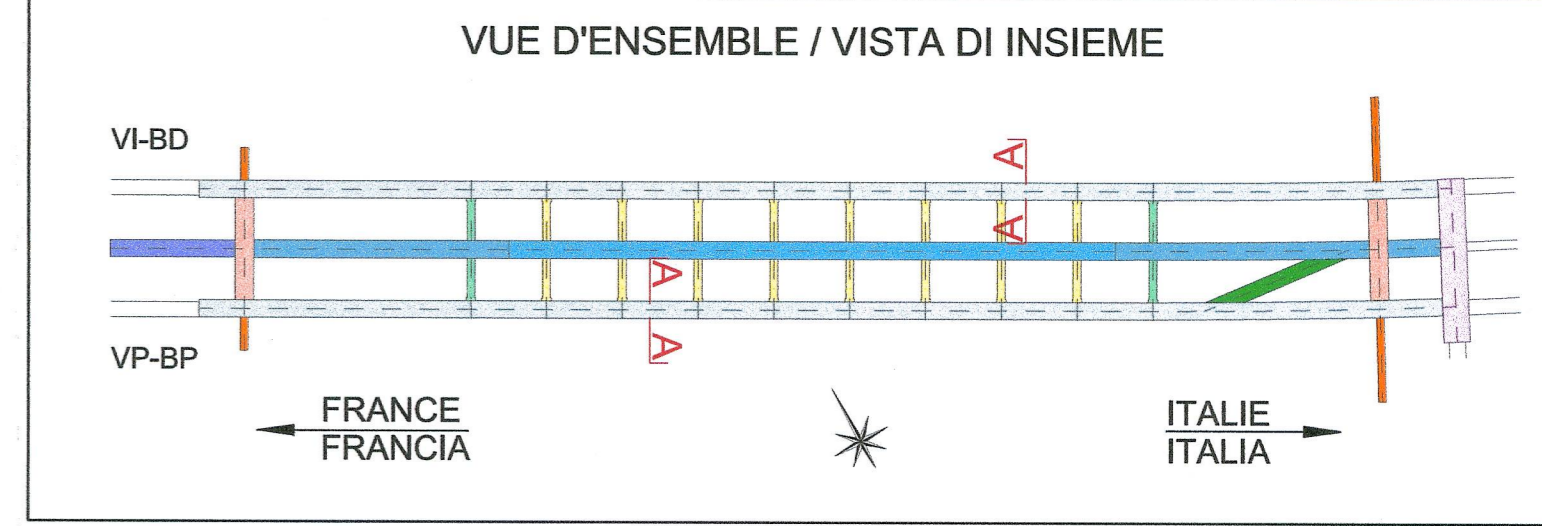
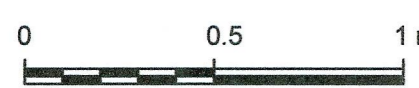
**DETAIL 1, 1:20**  
**DETTAGLIO 1, 1:20**



**REPARTITION DES BOULONS EN VOUTE, 1:100**  
**DISTRIBUZIONE DEI BULLONI IN CALOTTA, 1:100**



ECHELLE GRAPHIQUE 1:20 /  
 SCALA GRAFICA 1:20



**TABLEAU DES MATERIAUX / TABELLA DEI MATERIALI**

BETON	CALCESTRUZZI
- Béton projeté classe C 30/37	- Calcestruzzo proiettato classe C 30/37
- Béton projeté fibré classe C 30/37	- Calcestruzzo proiettato fibrinforzato classe C 30/37
ACIER	ACCIAIO
- Fibras d'acier pour béton projeté. Longueur comprise entre 20 et 40 mm, diamètre = 0,5 mm, laminage à froid, bas contenu de carbone avec Rak ≥ 700 N/mm²	- Fibre d'acciaio per calcestruzzo proiettato. Lunghezza compresa tra 20 e 40 mm, diametro = 0,5 mm, trafilate in freddo, basso contenuto di carbonio con Rak ≥ 700 N/mm²
- Boulons en acier de type SN M26 (ou équivalents), limite d'élasticité (fletage) Fyk = 211 kN, limite d'élasticité (barre) Fyk = 246 kN	- Bulloni in acciaio del tipo SN M26 (o equivalenti), carico di snervamento (flettatura) Fyk = 211 kN, carico di snervamento (barra) Fyk = 246 kN
- Boulons en acier de type Dwidag IBO R32L (ou équivalents), limite d'élasticité Fyk = 180 kN	- Bulloni in acciaio del tipo Dwidag IBO R32L (o equivalenti), carico di snervamento Fyk = 180 kN
- Boulons expansibles de type Swellex Mn 24 (ou équivalents), limite d'élasticité Fyk = 180 kN	- Bulloni ad espansione del tipo Swellex Mn 24 (o equivalenti), carico di snervamento Fyk = 180 kN
- Treillis soudé, écartement long. mm 100 transv. mm 100, diamètre long. mm 6 transv. mm 6	- Rete elettrosaldata, maglia long. mm 100 transv. mm 100, diametro long. mm 6 transv. mm 6
DRAINAGES EN AVANCEMENT	DRENAGGI IN AVANZAMENTO
- Tube en PVC microfissuré pour drainages à l'avancement avec un diamètre de 60 mm et un épaisseur ≥ 4 mm. Dans les premiers 10 m plein et pour les restants 20 m microfissuré.	- Tubo in PVC microfessurato per drenaggi in avanzamento con un diametro di 60 mm e un spessore ≥ 4 mm. I primi 10 m cieco e per i restanti 20 m microfessurato.

POUR LE PLAN DE LA COUPE A-A, PROFIL TYPE A-S2, VOIR LE DOCUMENT: PRV\_C3A\_3736\_26-46-20\_40-03  
 PER IL PIANO DELLA SEZIONE A-A, PROFILO TIPO A-S2, VEDERE L'ELABORATO: PRV\_C3A\_3736\_26-46-20\_40-03  
 RAPPORT DE REFERENCE / RELAZIONE DI RIFERIMENTO:  
 PRV\_C3A\_3736\_26-46-20\_10-01-RELAZIONE TECNICA E DI CALCOLO DEI SOSTEGNI

**LIAISON LYON - TURIN / COLLEGAMENTO TORINO - LIONE**

Partie commune franco-italienne / Sezione transfrontalière

Parte comune italo-francese / Sezione transfrontaliera

**NOUVELLE LIGNE LYON TURIN - NUOVA LINEA TORINO LIONE**  
**PARTIE COMMUNE FRANCO-ITALIENNE - PARTE COMUNE ITALO-FRANCOISE**

**PARTE IN TERRITORIO ITALIANO - PROGETTO IN VARIANTE**  
 (OTTEMPERANZA ALLA PRESCRIZIONE N. 235 DELLA DELIBERA CIPE 19/2015)

CUP C11J0500030001 - PROGETTO DEFINITIVO

**GENIE CIVIL - OPERE CIVILI**  
**TUNNEL DE BASE - TUNNEL DI BASE**  
**SITE DE SECURITE DE CLAREA - AREA DI SICUREZZA DI CLAREA**  
**DIMENSIONNEMENT - DIMENSIONAMENTO**

**COUPE A-A - PROFIL TYPE A-S2 - DETAILS**  
**SEZIONE A-A - PROFILO TIPO A-S2 - DETTAGLI**

Indice	Date / Data	Modifications / Modifiche	Établi par / Concepito da	Vérifié par / Controllato da	Autorisé par / Autorizzato da
0	13/09/2013	Première diffusion / Prima emissione	D.FLOREANI (AMBERG) F. MEMMI (AMBERG)	M. RUSSO C. OGNIENNE	L. CHANTRON M. PANTALEO
A	28/02/2014	Révision suite aux commentaires de LTF / Revisione a seguito commenti LTF	D.FLOREANI (AMBERG) F. MEMMI (AMBERG)	M. RUSSO C. OGNIENNE	L. CHANTRON C. OGNIENNE
B	31/03/2014	Passage au statut AP / Passaggio allo stato AP	D.FLOREANI (AMBERG) F. MEMMI (AMBERG)	C. SALOT C. OGNIENNE	L. CHANTRON C. OGNIENNE
C	23/12/2016	Première diffusion PRV - Modification suite à l'intégration du retour d'expérience de la galerie de Madalena / Prima emissione PRV - Modifica a seguito dell'integrazione del ritorno d'esperienza della galleria di Madalena	M. JANUOLO (BG) C. SALOT (BG)	F. MAGNORFI C. OGNIENNE	L. CHANTRON A. MORDASINI
D	14/03/2017	Passage au statut AP / Passaggio allo stato AP	M. JANUOLO (BG) C. SALOT (BG)	F. MAGNORFI C. OGNIENNE	L. CHANTRON A. MORDASINI

Code Doc: P R V C 3 A T S 3 3 7 3 7 D A P P L A

ADRESSE GED / INDIRIZZO GED: C3A // // 26 46 20 40 04

ÉCHELLE / SCALA: 1:20

TELT ssm - Savoie Technolac - Bâtiment "Homère"  
 13 allée du Lac de Courtenot - 73370 LE BOURGET DU LAC (France)  
 Tél: +33 (0) 4 79 88 56 50 - Fax: +33 (0) 4 79 88 56 75  
 RCS Chambéry 439 598 952 - TVA FR 0343955952  
 Propriété TELT Tous droits réservés - Proprietà TELT Tutti i diritti riservati