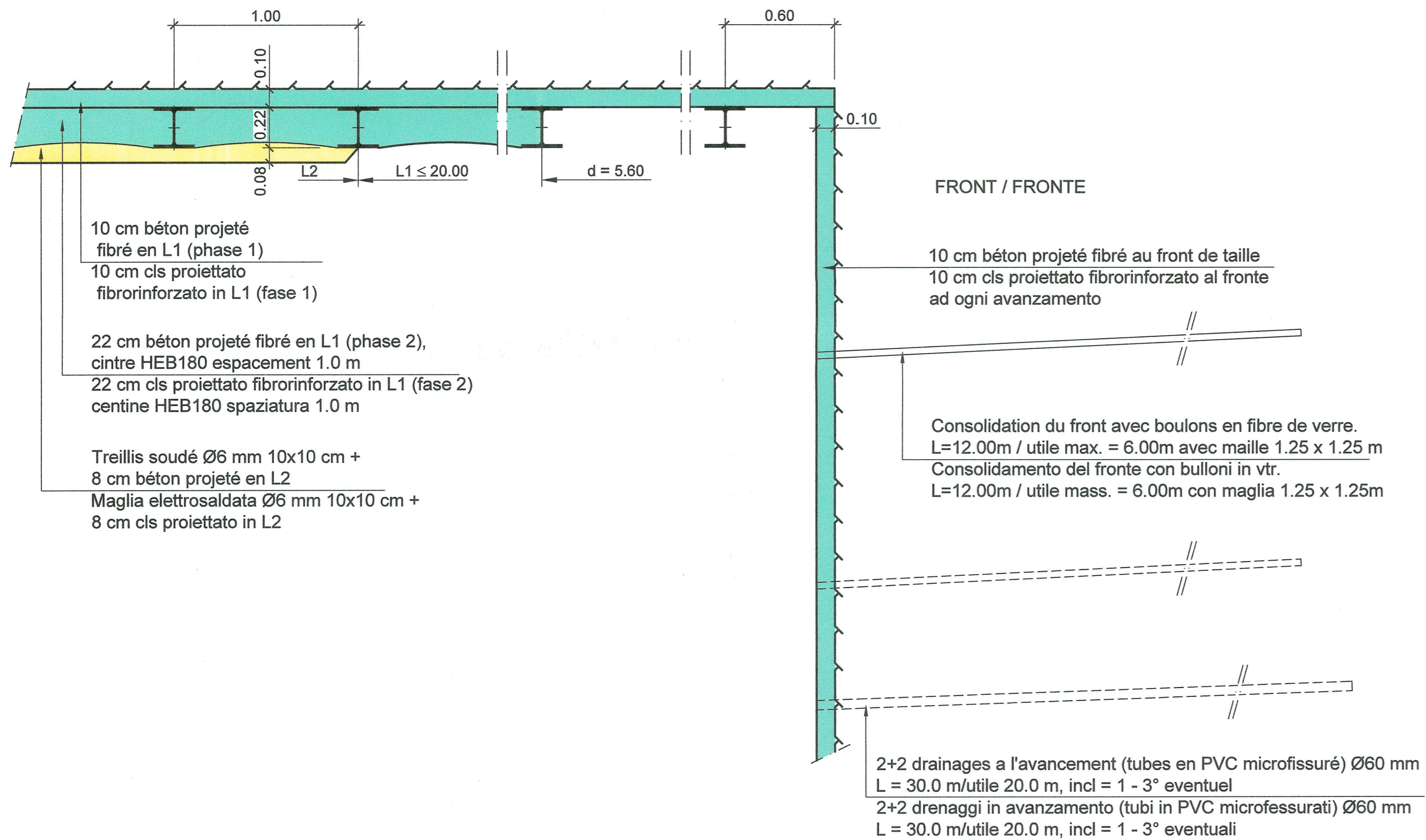
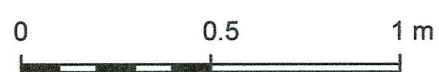


SOUTÈNEMENT TYPE A-S3. DETAIL "FRONT", 1:20
SOSTEGNO TIPO A-S3. DETTAGLIO "FRONTE", 1:20



ECHELLE GRAPHIQUE 1:20 /
 SCALA GRAFICA 1:20



DETAIL 1, 1:20
DETTAGLIO 1, 1:20

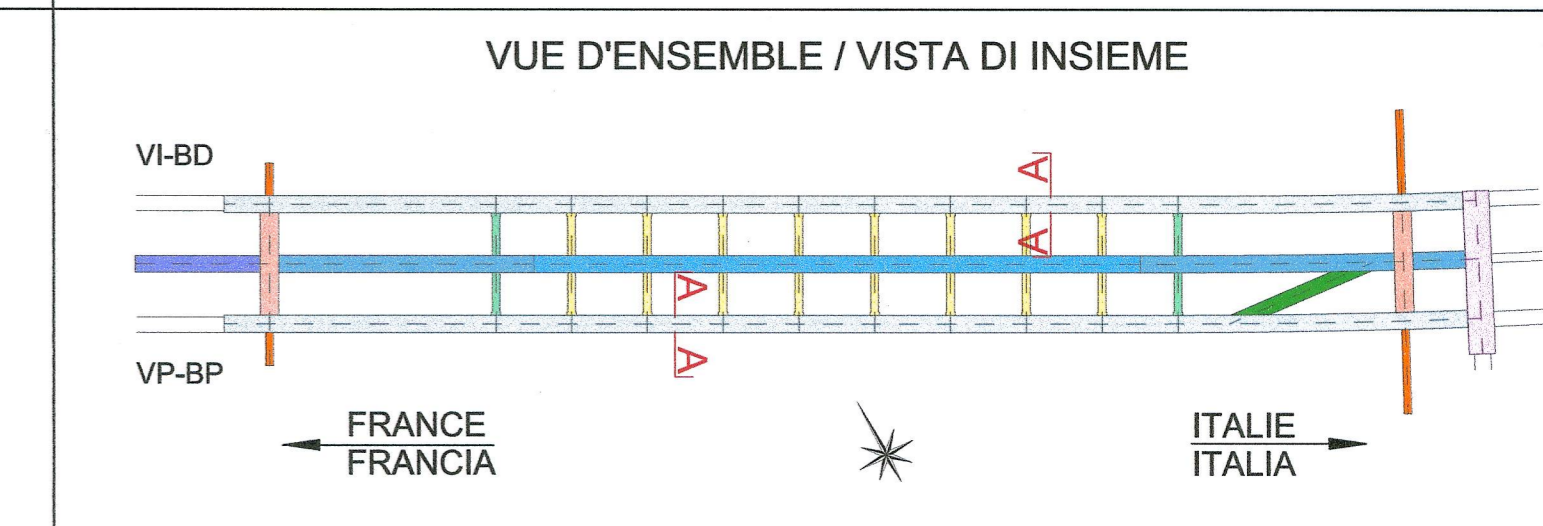
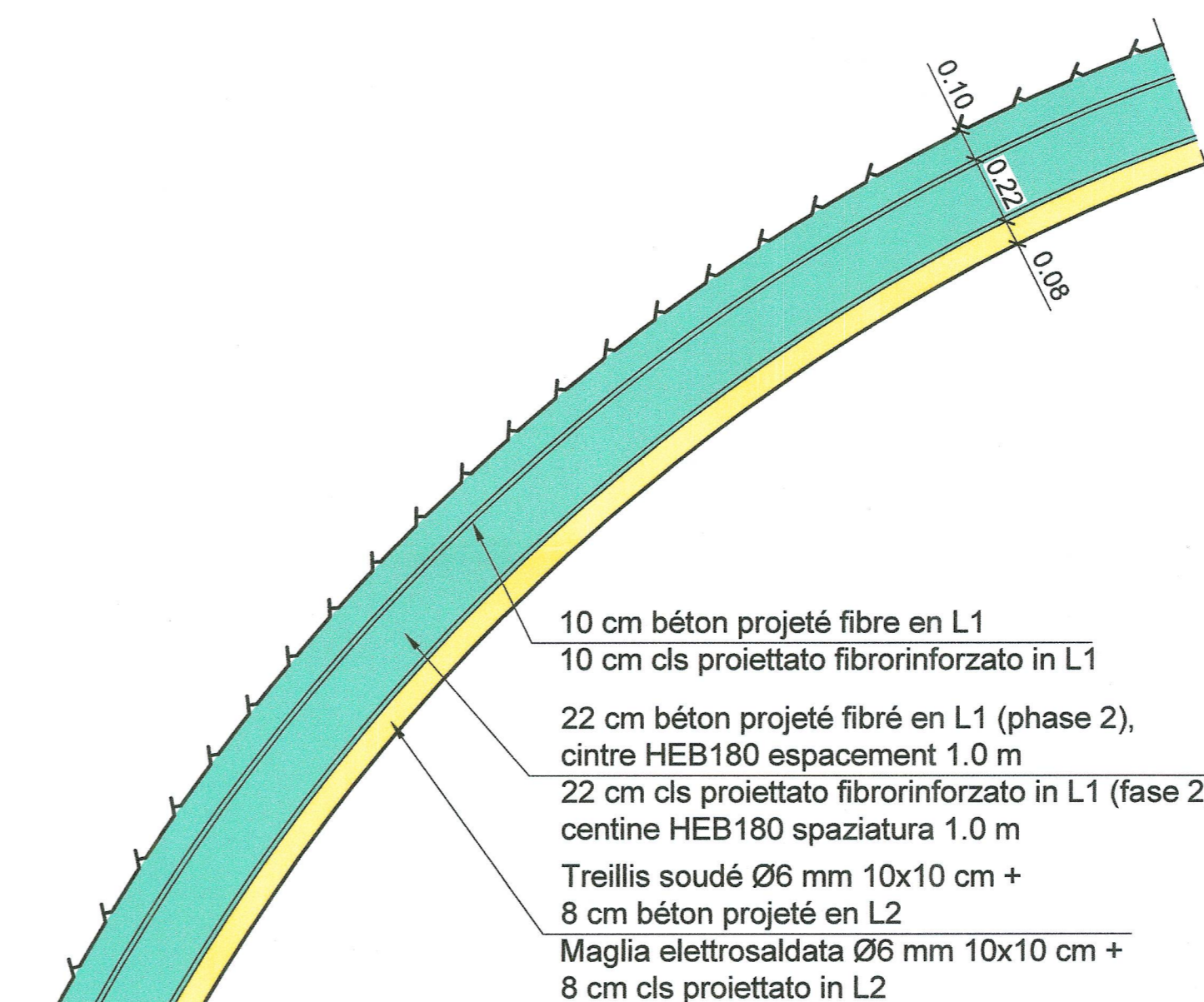


TABLEAU DES MATERIAUX / TABELLA DEI MATERIALI

| BETON | CALCESTRUZZI |
|--|---|
| - Béton projeté classe C 30/37 | - Calcestruzzo proiettato classe C 30/37 |
| - Béton projeté fibré classe C 30/37 | - Calcestruzzo proiettato fibrorinforzato classe C 30/37 |
| ACIER | ACCIAIO |
| - Fibres d'acier pour béton projeté. Longueur comprise entre 20 et 40 mm, diamètre = 0,5 mm, laminage à froid, bas contenu de carbone avec Rak = 700 N/mm2 | - Fibre d'acciaio per calcestruzzo proiettato. Lunghezza compresa tra 20 e 40 mm, diametro = 0,5 mm, trafilate in freddo, basso contenuto di carbonio con Rak ≥ 700 N/mm2 |
| - Cintres en acier de type HEB180, limite d'élasticité fyk ≥ 235 N/mm2 | - Centine in acciaio del tipo HEB180, carico di snervamento fyk ≥ 235 N/mm2 |
| - Treillis soudé, écartement long. mm 100 transv. mm 100, diamètre long. mm 6 transv. mm 6 | - Reti elettrosaldate, maglia long. mm 100 trasv. mm 100, diametro long. mm 6 transv. mm 6 |
| ELEMENTES EN FIBRE DE VERRE | ELEMENTI IN VETRORESINA |
| - Tubes à adhérence améliorée. Diamètre: 60 mm; Epaisseur: 10 mm; Densité = 1,8 t/m3; Résistance à la traction = 800 MPa; Module élastique 35'000 = E = 42'000; Conteneur en verre = 60% | - Tubi ad aderenza migliorata. Diametro: 60 mm; Spessore: 10 mm; Densità = 1,8 t/m3; Resistenza a trazione = 800 MPa; Modulo elastico 35'000 = E = 42'000; Contenuto in vetro = 60% |
| - Mortier injection fibre de verre Rck ≥ 25 MPa, e/c ≤ 0,5 | - Malta di iniezione VTR Rck ≥ 25 MPa, e/c ≤ 0,5 |
| DRAINAGES EN AVANCEMENT | DRENAGGI IN AVANZAMENTO |
| - Tube en PVC microfissuré pour drainages à l'avancement avec diamètre de 60 mm et épaisseur ≥ 4 mm. Dans les premiers 10 m plein et pour les restants 20 m microfissuré. | - Tubo in PVC microfessurato per drenaggi in avanzamento con diametro di 60 mm e spessore ≥ 4 mm. I primi 10 m cieco e per i restanti 20 m microfessurato. |

POUR LE PLAN DE LA COUPE A-A, PROFIL TYPE A-S3, VOIR LE DOCUMENT: PRV_C3A_3738_26-46-20_40-05
 PER IL PIANO DELLA SEZIONE A-A, PROFILO TIPO A-S3, VEDERE L'ELABORATO: PRV_C3A_3738_26-46-20_40-05
 RAPPORT DE REFERENCE / RELAZIONE DI RIFERIMENTO: PRV_C3A_3730_26-46-20_10-01-RELAZIONE TECNICA E DI CALCOLO DEI SOSTEGNI

LIAISON LYON - TURIN / COLLEGAMENTO TORINO - LIONE
 Partie commune franco-italienne / Parte comune italo-francese
 Section transfrontalière / Sezione transfrontaliera

NOUVELLE LIGNE LYON TURIN - NUOVA LINEA TORINO LIONE
PARTIE COMMUNE FRANCO-ITALIENNE - PARTE COMUNE ITALO-FRANCESE

PARTIE IN TERRITORIO ITALIANO - PROGETTO IN VARIANTE
 (OTTEMPERANZA ALLA PRESCRIZIONE N. 235 DELLA DELIBERA CIPE 19/2015)

CUP C11J0500030001 - PROGETTO DEFINITIVO
GENIE CIVIL - OPERE CIVILI

TUNNEL DE BASE - TUNNEL DI BASE
SITE DE SECURITE DE CLAREA - AREA DI SICUREZZA DI CLAREA
DIMENSIONNEMENT - DIMENSIONAMENTO

COUPE A-A - PROFIL TYPE A-S3 - DETAILS
SEZIONE A-A - PROFILO TIPO A-S3 - DETTAGLI

| Index | Date / Data | Modification / Modifica | Établi par / Concepito da | Véifié par / Controllato da | Autorisé par / Autorizzato da |
|-------|-------------|---|--|-----------------------------|-------------------------------|
| 0 | 13/09/2013 | Première diffusion / Prima emissione | D.FLOREANI (AMBERG) F. MEMMI (AMBERG) | M. RUSSO C. OGNIENNE | L. CHANTRON M. PANTALEO |
| A | 28/02/2014 | Révision suite aux commentaires de LTF / Revisione a seguito commenti LTF | D.FLOREANI (AMBERG) F. MEMMI (AMBERG) | M. RUSSO C. OGNIENNE | L. CHANTRON C. OGNIENNE |
| B | 31/03/2014 | Passage au statut AP / Passaggio allo stato AP | D.FLOREANI (AMBERG) F. MEMMI (AMBERG) | C. SALOT C. OGNIENNE | L. CHANTRON C. OGNIENNE |
| C | 23/09/2016 | Première diffusion PRV - Modification suite à l'intégration du retour d'expérience de la galerie de Modélana / Prima emissione PRV - Modifica a seguito dell'integrazione del ritorno d'esperienza della galleria di Modélana | M. JANUTOLO (BG) C. SALOT (BG) | F. MAGNORFI C. OGNIENNE | L. CHANTRON A. MORDASINI |
| D | 23/12/2016 | Révision suite aux commentaires de TELT / Revisione a seguito commenti TELT e passaggio allo stato AP | M. JANUTOLO (BG) C. SALOT (BG) | F. MAGNORFI C. OGNIENNE | L. CHANTRON A. MORDASINI |

Code Doc: **P R V C 3 A T S 3 3 7 3 9 D A P P L A**

ADRESSE GED / INDIRIZZO GED: **C3A // // 26 46 20 40 06**

ÉCHELLE / SCALA: **1:20**