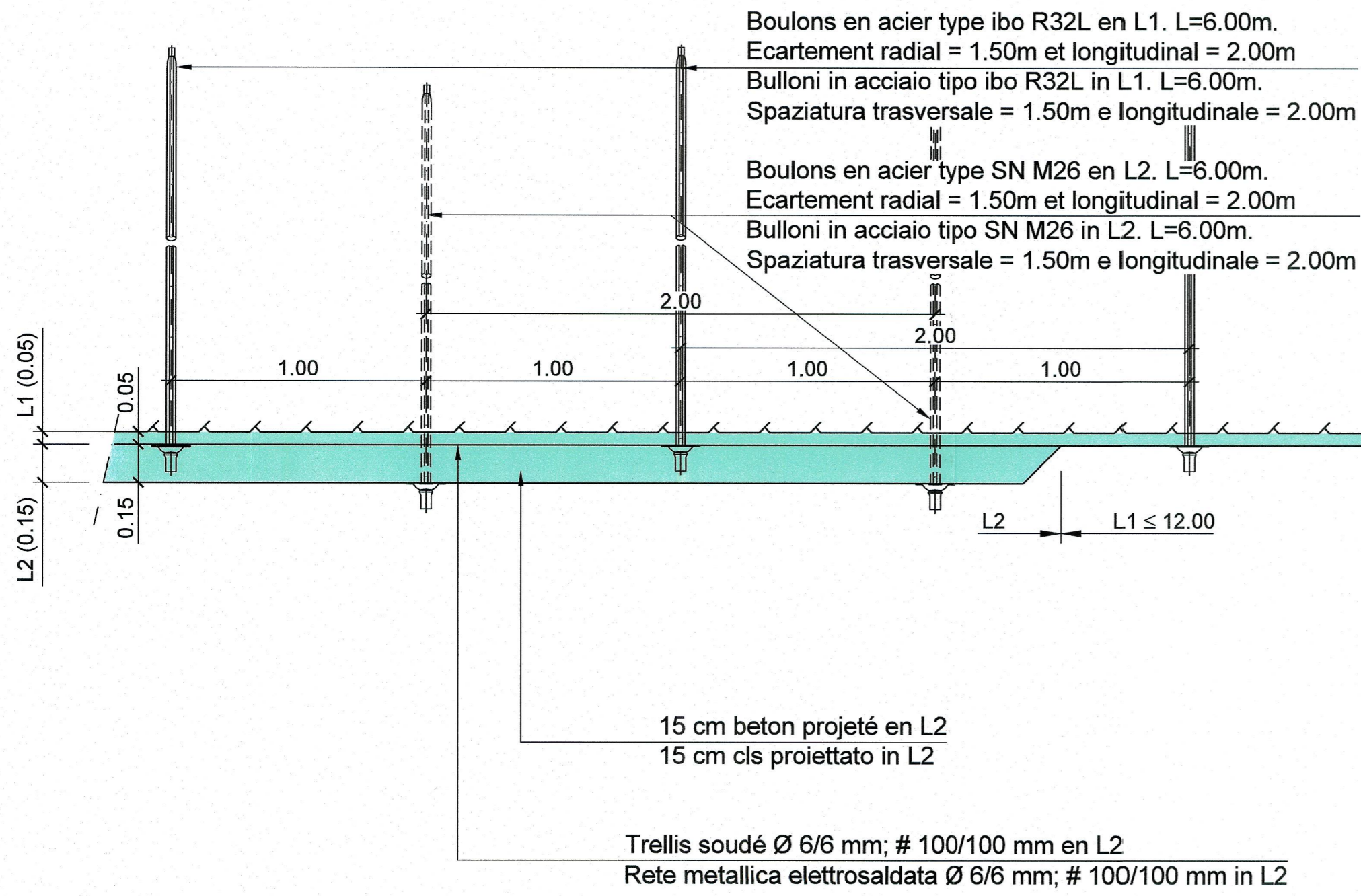
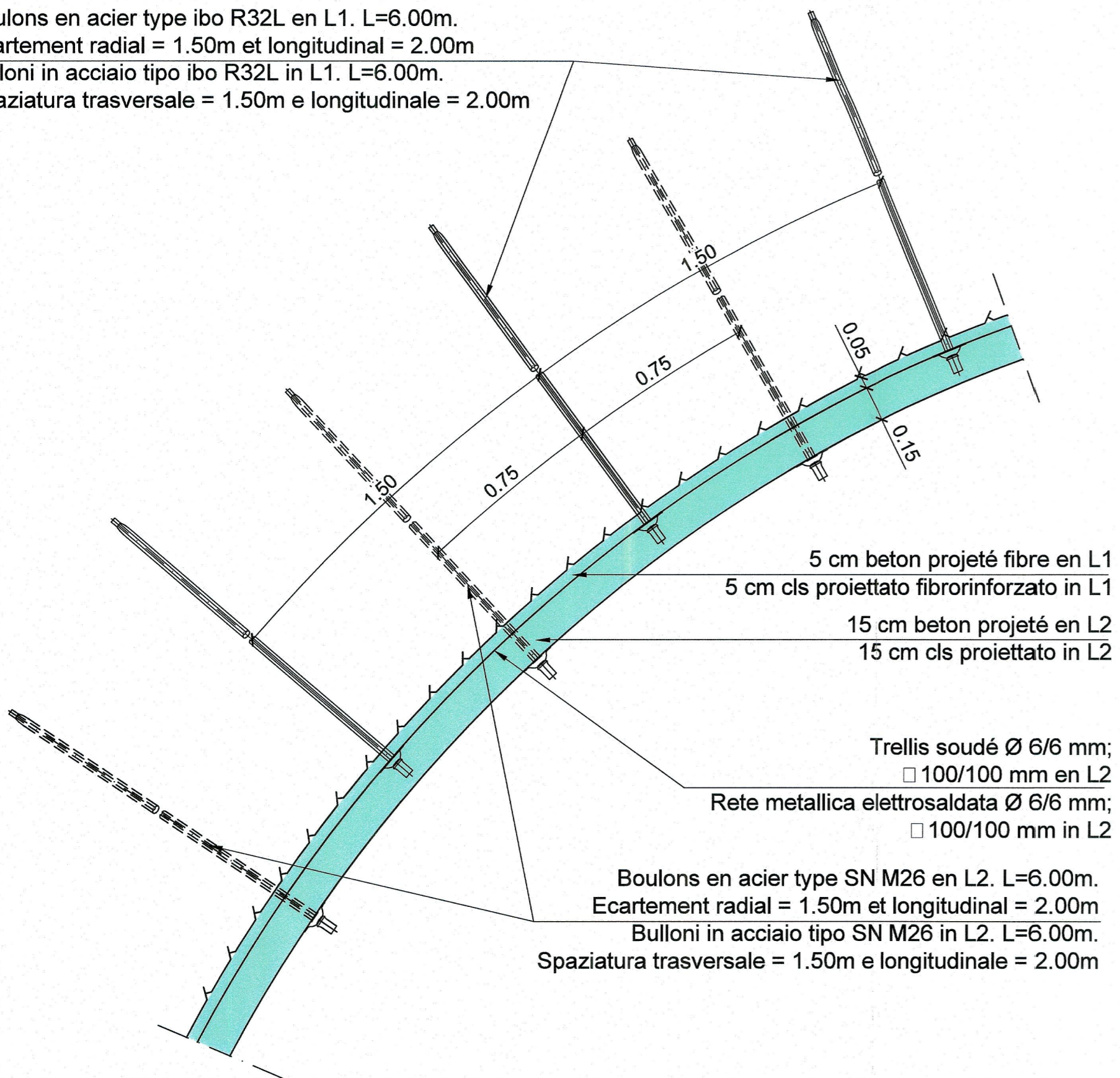


**SOUTÈNEMENT TYPE C-S2. DETAIL "L1/ L2", 1:20**  
**SOSTEGNO TIPO C-S2. DETTAGLIO "L1/ L2", 1:20**

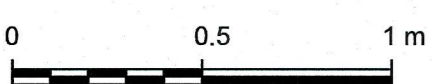


**DETAIL 1, 1:20**  
**DETTAGLIO 1, 1:20**

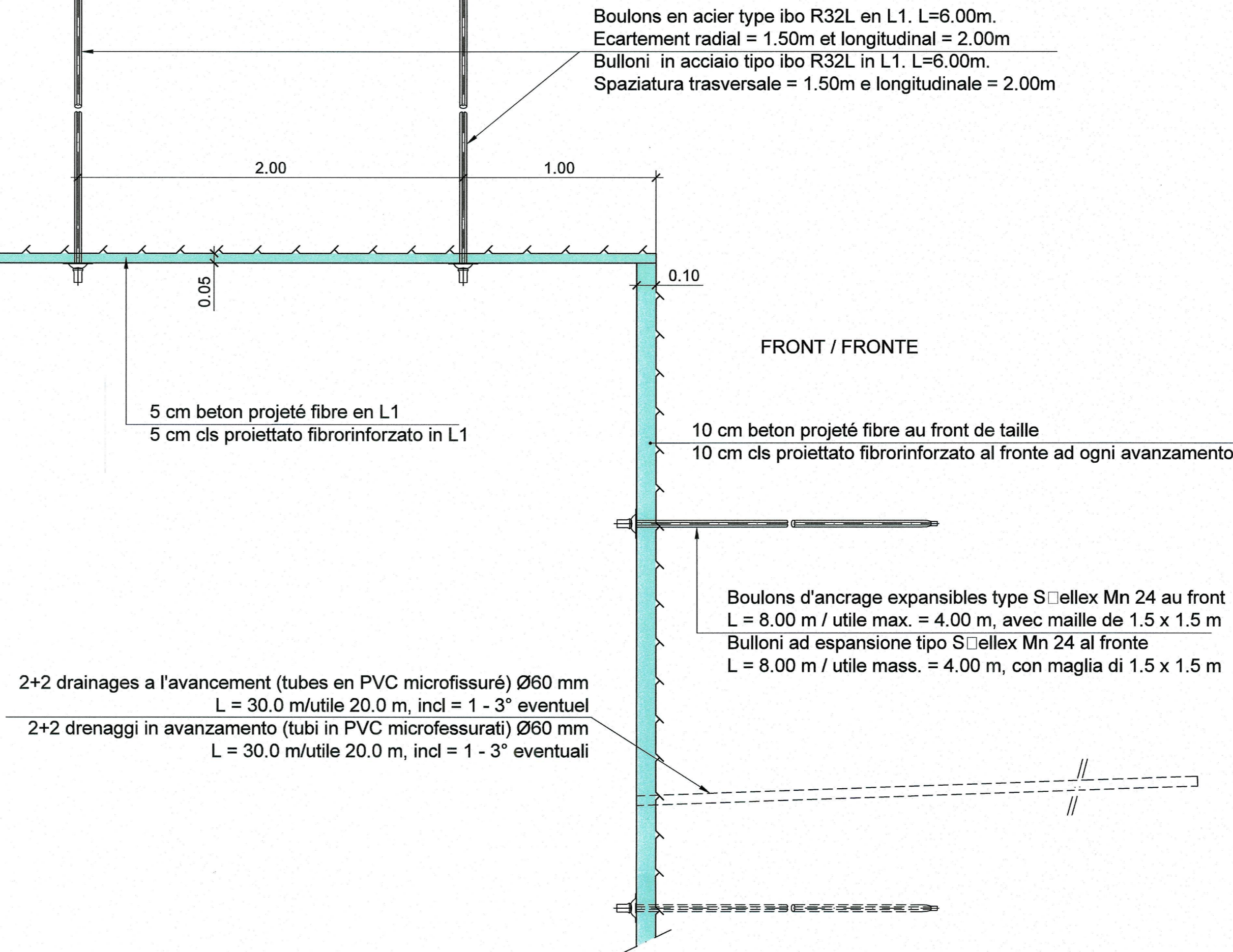
Boulons en acier type ibo R32L en L1. L=6.00m.  
 Ecartement radial = 1.50m et longitudinal = 2.00m  
 Bulloni in acciaio tipo ibo R32L in L1. L=6.00m.  
 Spaziatura trasversale = 1.50m e longitudinale = 2.00m



ECHELLE GRAPHIQUE 1:20 /  
 SCALA GRAFICA 1:20



**SOUTÈNEMENT TYPE C-S2. DETAIL "FRONT", 1:20**  
**SOSTEGNO TIPO C-S2. DETTAGLIO "FRONTE", 1:20**



**REPARTITION DES BOULONS EN VOUTE, 1:100**  
**DISTRIBUZIONE DEI BULLONI IN CALOTTA, 1:100**

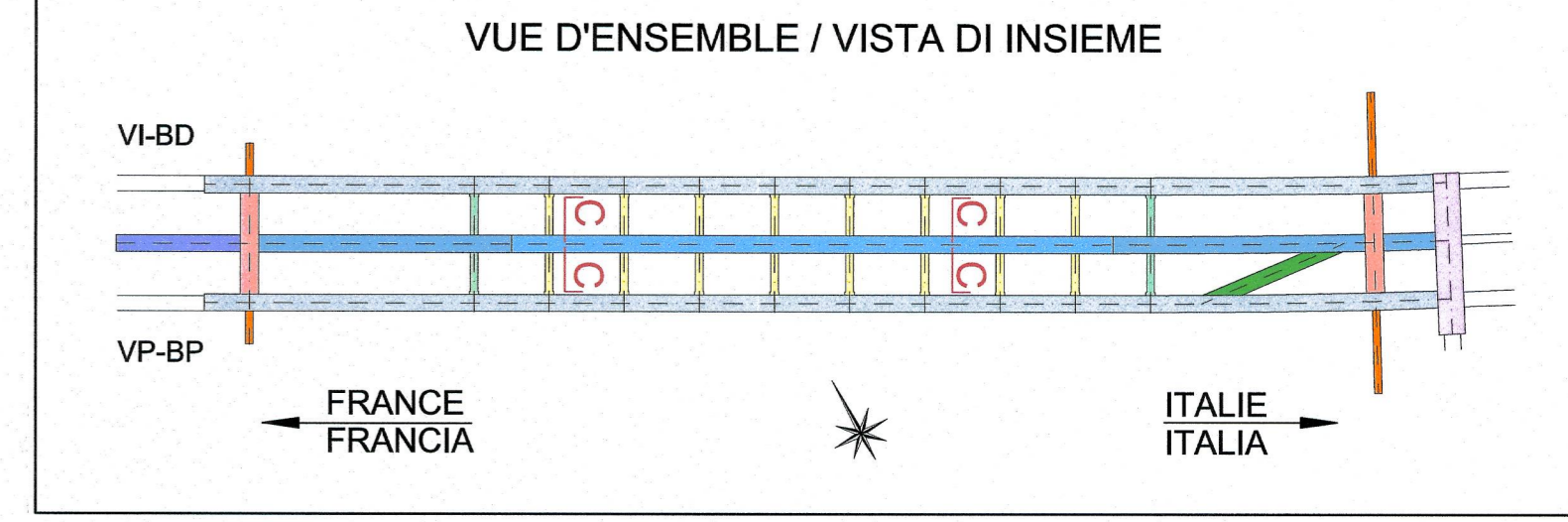
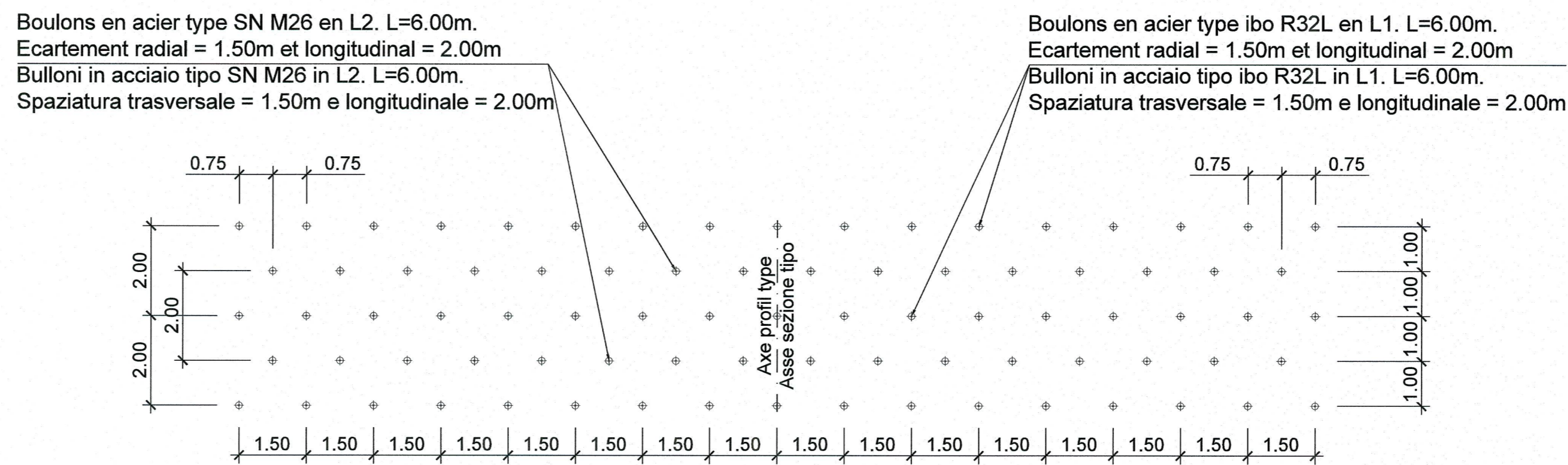


TABLEAU DES MATERIAUX / TABELLA DEI MATERIALI	
<b>BETON</b>	<b>CALCESTRUZZI</b>
- Béton projeté classe C 30/37	- Calcestruzzo proiettato classe C 30/37
- Béton projeté fibré classe C 30/37	- Calcestruzzo proiettato fibrorinforzato classe C 30/37
<b>ACIER</b>	<b>ACCIAIO</b>
- Fibras d'acier pour béton projeté. Longueur comprise entre 20 et 40 mm, diamètre = 0,5 mm, laminage à froid, bas contenu de carbone avec Rak ≥ 700 N/mm²	- Fibre d'acciaio per calcestruzzo proiettato. Lunghezza compresa tra 20 e 40 mm, diametro = 0,5 mm, trafilata a freddo, basso contenuto di carbonio con Rak ≥ 700 N/mm²
- Boulons en acier de type SN M26 (ou équivalents), limite d'élasticité (filetage) Fyk = 211 kN, limite d'élasticité (barre) Fyk = 246 kN	- Bulloni in acciaio del tipo SN M26 (o equivalenti), carico di snervamento (filettatura) Fyk = 211 kN, carico di snervamento (barra) Fyk = 246 kN
- Boulons en acier de type Dividag IBO R32L (ou équivalents), limite d'élasticité Fyk = 160 kN	- Bulloni in acciaio del tipo Dividag IBO R32L (o equivalenti), carico di snervamento Fyk = 160 kN
- Boulons expansibles de type Swellex Mn 24 (ou équivalents), limite d'élasticité Fyk = 180 kN	- Bulloni ad espansione del tipo Swellex Mn 24 (o equivalenti), carico di snervamento Fyk = 180 kN
- Treillis soudé, écartement long. mm 100 transv. mm 100, diamètre long. mm 6 transv. mm 6	- Rete elettrosaldata, maglia long. mm 100 trasv. mm 100, diametro long. mm 6 transv. mm 6
- Tube en PVC microfissuré pour drainages à l'avancement avec un diamètre de 60 mm et un épaisseur ≥ 4 mm. Dans les premiers 10 m plein et pour les restants 20 m microfissuré.	- Tubo in PVC microfessurato per drenaggi in avanzamento con un diametro di 60 mm e uno spessore ≥ 4 mm. I primi 10 m cieco e per i restanti 20 m microfessurato.

POUR LE PLAN DE LA COUPE C-C, PROFIL TYPE C-S2, VOIR LE DOCUMENT: PRV\_C3A\_3746\_26-46-20\_40-13  
 PER IL PIANO DELLA SEZIONE C-C, PROFILO TIPO C-S2, VEDERE L'ELABORATO: PRV\_C3A\_3746\_26-46-20\_40-13  
 RAPPORT DE REFERENCE / RELAZIONE DI RIFERIMENTO:  
 PRV\_C3A\_3730\_26-46-20\_10-01-RELAZIONE TECNICA E DI CALCOLO DEI SOSTEGNI

**LIASON LYON - TURIN / COLLEGAMENTO TORINO - LIONE**  
 Partie commune franco-italienne / Sezione transfrontalière

**NOUVELLE LIGNE LYON TURIN - NUOVA LINEA TORINO LIONE**  
 PARTIE COMMUNE FRANCO-ITALIENNE - PARTE COMUNE ITALO-FRANCESE

**PARTE IN TERRITORIO ITALIANO - PROGETTO IN VARIANTE**  
 (OTTEMPERANZA ALLA PRESCRIZIONE N. 235 DELLA DELIBERA CIPE 19/2015)

CUP C11J0500030001 - PROGETTO DEFINITIVO  
 GENIE CIVIL - OPERE CIVILI  
 TUNNEL DE BASE - TUNNEL DI BASE  
 SITE DE SECURITE DE CLAREA - AREA DI SICUREZZA DI CLAREA  
 DIMENSIONNEMENT - DIMENSIONAMENTO

**COUPE C-C - PROFIL TYPE C-S2 - DETAILS**  
**SEZIONE C-C - PROFILO TIPO C-S2 - DETTAGLI**

Indice	Date / Data	Modification / Modifica	Établi par / Concepito da	Vérifié par / Controllato da	Autorisé par / Autorizzato da
0	13/09/2013	Première diffusion / Prima emissione	D.FLOREANI (AMBERG) F. MEMMI (AMBERG)	M. RUSSO C. OGNIBENE	L. CHANTRON M. PANTALEO
A	28/02/2014	Révision suite aux commentaires de LTF / Revisione a seguito commenti LTF	D.FLOREANI (AMBERG) F. MEMMI (AMBERG)	M. RUSSO C. OGNIBENE	L. CHANTRON C. OGNIBENE
B	31/03/2014	Passage au statut AP / Passaggio allo stato AP	D.FLOREANI (AMBERG) F. MEMMI (AMBERG)	C. SALOT C. OGNIBENE	L. CHANTRON C. OGNIBENE
C	23/12/2016	Première diffusion PRV - Modification suite à l'intégration du retour d'expérience de la galerie de Madrièra / Prima emissione PRV - Modifica a seguito dell'integrazione del ritorno d'esperienza della galleria di Madrièra	M. JANUOLO (BG) C. SALOT (BG)	F. MAGNORFI C. OGNIBENE	L. CHANTRON A. MORDASINI
D	14/03/2017	Passage au statut AP / Passaggio allo stato AP	M. JANUOLO (BG) C. SALOT (BG)	F. MAGNORFI C. OGNIBENE	L. CHANTRON A. MORDASINI

Code Doc: P R V C 3 A T S 3 3 7 4 7 D A P P L A

ADRESSE GED / INDIRIZZO GED: C3A // // 26 46 20 40 14

ÉCHELLE / SCALA: 1:20

TEL: sas - Savoie Technolac - Bâtiment "Horné" -  
 13 allée du Lac de Constance - 73370 LE BOURGET DU LAC (France)  
 Tél: +33 (0) 4 79 58 56 50 - Fax: +33 (0) 4 79 58 56 75  
 RCS Chambery 439 558 952 - TVA FR 0343955652  
 Propriété TELT Tous droits réservés - Proprietà TELT Tutti i diritti riservati