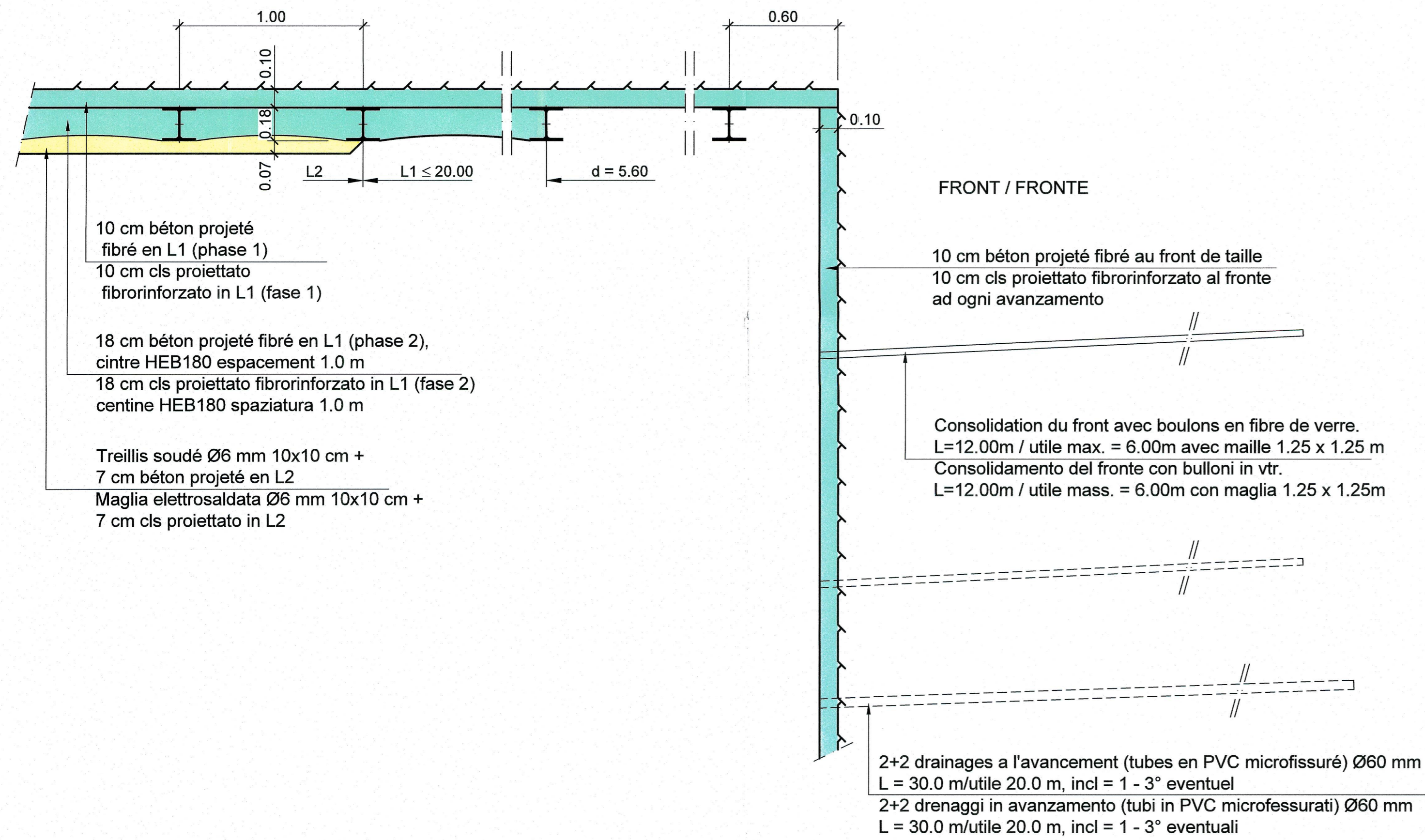
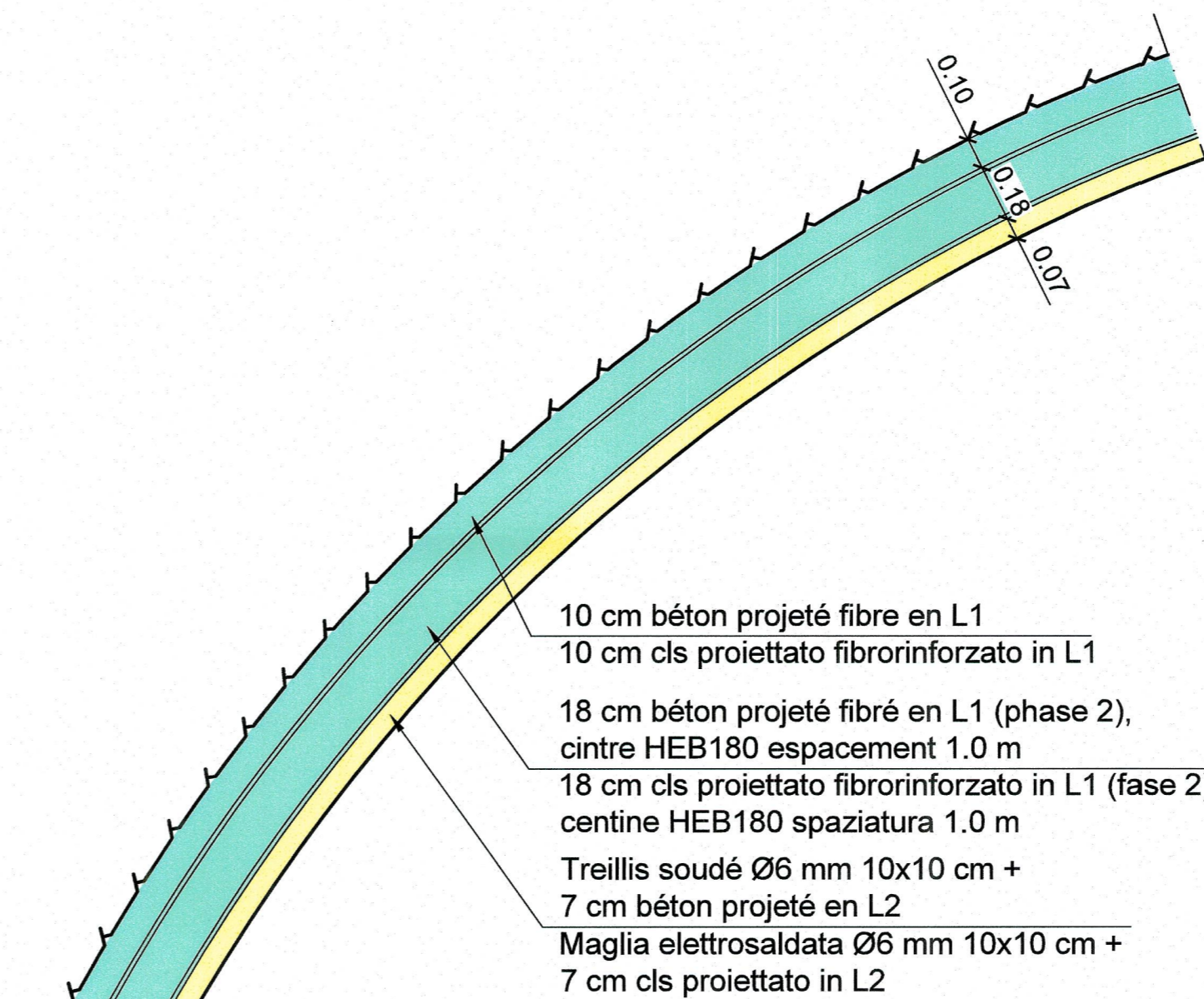


SOUTÈNEMENT TYPE C-S3. DETAIL "FRONT", 1:20
 SOSTEGNO TIPO C-S3. DETTAGLIO "FRONTE", 1:20



DETAIL 1, 1:20
 DETTAGLIO 1, 1:20



ECHELLE GRAPHIQUE 1:20 /
 SCALA GRAFICA 1:20

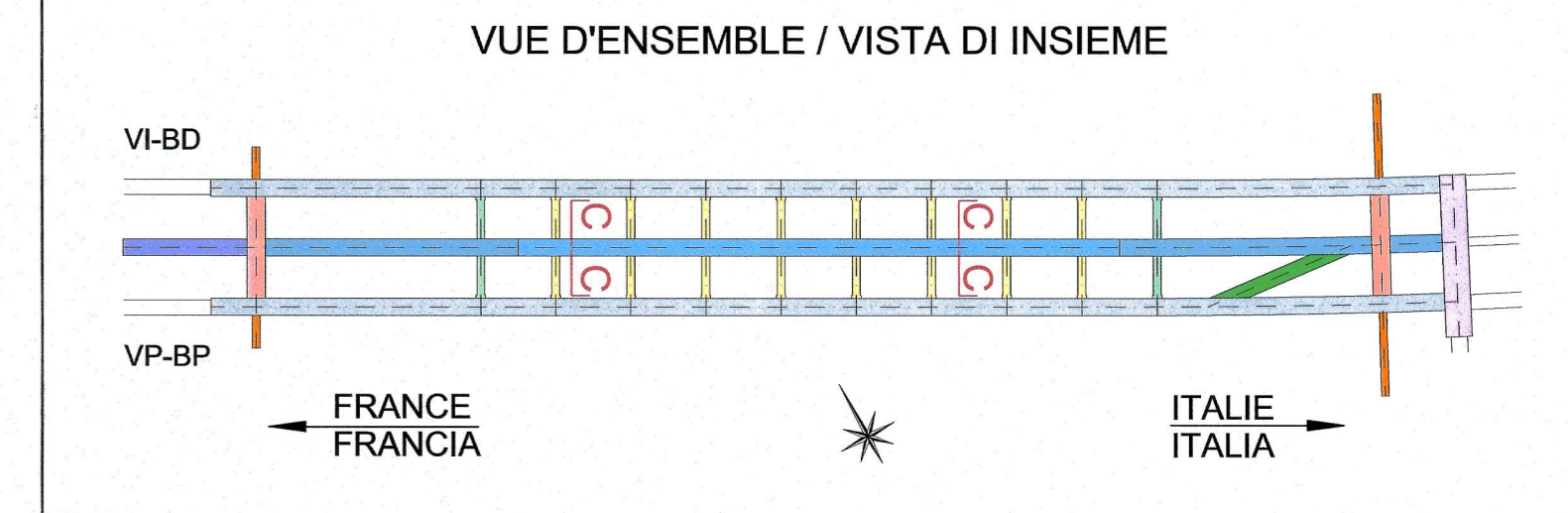
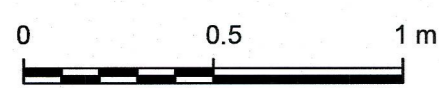


TABLEAU DES MATERIAUX / TABELLA DEI MATERIALI	
BETON	CALCESTRUZZI
- Béton projeté classe C 30/37	- Calcestruzzo proiettato classe C 30/37
- Béton projeté fibré classe C 30/37	- Calcestruzzo proiettato fibrorinforzato classe C 30/37
ACIER	ACCIAIO
- Fibres d'acier pour béton projeté. Longueur comprise entre 20 et 40 mm, diamètre = 0,5 mm, laminage à froid, bas contenu de carbone avec Rak = 700 N/mm2	- Fibre d'acciaio per calcestruzzo proiettato. Lunghezza compresa tra 20 e 40 mm, diametro = 0,5 mm, trafilate in freddo, basso contenuto di carbonio con Rak ≥ 700 N/mm2
- Cintres en acier de type HEB180, limite d'élasticité fyk ≥ 235 N/mm2	- Centine in acciaio del tipo HEB180, carico di snervamento fyk ≥ 235 N/mm2
- Treillis soudé, écartement long. mm 100 transv. mm 100, diamètre long. mm 6 transv. mm 6	- Reti elettrosaldada, maglia long. mm 100 trasv. mm 100, diametro long. mm 6 trasv. mm 6
ELEMENTES EN FIBRE DE VERRE	ELEMENTI IN VETRORESINA
- Tubes à adhérence améliorée. Diamètre: 60 mm; Epaisseur: 10 mm; Densité = 1.8 t/m3; Résistance à la traction = 800 MPa; Module élastique 35'000 = E = 42'000; Contenu en verre = 60%	- Tubi ad aderenza migliorata. Diametro: 60 mm; Spessore: 10 mm; Densità = 1.8 t/m3; Resistenza a trazione = 800 MPa; Modulo elastico 35'000 = E = 42'000; Contenuto in vetro = 60%
- Mortier injection fibre de verre Rck ≥ 25 MPa, e/c ≤ 0,5	- Malta di iniezione VTR Rck ≥ 25 MPa, a/c ≤ 0,5
DRAINAGES EN AVANCEMENT	DRENAGGI IN AVANZAMENTO
- Tube en PVC microfissuré pour drainages à l'avancement avec diamètre de 60 mm et épaisseur ≥ 4 mm. Dans les premiers 10 m plein et pour les restants 20 m microfissuré.	- Tubo in PVC microfessurato per drenaggi in avanzamento con diametro di 60 mm e spessore ≥ 4 mm. I primi 10 m cieco e per i restanti 20 m microfessurato.

POUR LE PLAN DE LA COUPE C-C, PROFIL TYPE C-S3, VOIR LE DOCUMENT: PRV_C3A_3748_26-46-20_40-15
 PER IL PIANO DELLA SEZIONE C-C, PROFILO TIPO C-S3, VEDERE L'ELABORATO: PRV_C3A_3748_26-46-20_40-15
 RAPPORT DE REFERENCE / RELAZIONE DI RIFERIMENTO:
 PRV_C3A_3730_26-46-20_10-01-RELAZIONE TECNICA E DI CALCOLO DEI SOSTEGNI

LIASON LYON - TURIN / COLLEGAMENTO TORINO - LIONE

Partie commune franco-italienne / Sezione transfrontalière Parte comune italo-francese / Sezione transfrontalière

NOUVELLE LIGNE LYON TURIN - NUOVA LINEA TORINO LIONE
 PARTIE COMMUNE FRANCO-ITALIENNE - PARTE COMUNE ITALO-FRANCESE

PARTE IN TERRITORIO ITALIANO - PROGETTO IN VARIANTE
 (OTTEMPERANZA ALLA PRESCRIZIONE N. 235 DELLA DELIBERA CIPE 19/2015)

CUP C11J05000030001 - PROGETTO DEFINITIVO

GENIE CIVIL - OPERE CIVILI

TUNNEL DE BASE - TUNNEL DI BASE
SITE DE SECURITE DE CLAREA - AREA DI SICUREZZA DI CLAREA
DIMENSIONNEMENT - DIMENSIONAMENTO

COUPE C-C - PROFIL TYPE C-S3 - DETAILS
SEZIONE C-C - PROFILO TIPO C-S3 - DETTAGLI

Index	Date / Data	Modification / Modifica	Établi par / Concepito da	Véhicé par / Controlato da	Autorisé par / Autorizzato da
0	13/09/2013	Première diffusion / Prima emissione	D.FLOREANI (AMBERG) F. MEMMI (AMBERG)	M. RUSSO C. OGIBENE	L. CHANTRON M. PANTALEO
A	28/02/2014	Révision suite aux commentaires de LTF / Revisione a seguito commenti LTF	D.FLOREANI (AMBERG) F. MEMMI (AMBERG)	M. RUSSO C. OGIBENE	L. CHANTRON C. OGIBENE
B	31/03/2014	Passage au statut AP / Passaggio allo stato AP	D.FLOREANI (AMBERG) F. MEMMI (AMBERG)	C. SALOT C. OGIBENE	L. CHANTRON C. OGIBENE
C	23/09/2016	Première diffusion PRV - Modification suite à l'intégration du retour d'expérience de la galerie de Madalena / Prima emissione PRV - Modifica a seguito dell'integrazione dell'esperienza della galleria di Madalena	M. JANUJOLO (BG) C. SALOT (BG)	F. MAGNORFI C. OGIBENE	L. CHANTRON A. MORDASINI
D	23/12/2016	Révision suite aux commentaires de TELT / Revisione a seguito commenti TELT e	M. JANUJOLO (BG) C. SALOT (BG)	F. MAGNORFI C. OGIBENE	L. CHANTRON A. MORDASINI

Code Doc

PRV C 3 A T S 3 3 7 4 9 D

Phase / Fase Sigle étude / Sigla Émetteur / Emittente Numéro Indice Statut / Stato Type / Tipo

ADRESSE GED / INDIRIZZO GED

C3A // // 26 46 20 40 16

ÉCHELLE / SCALA

1:20

13 allée du Lac de Costance - 73370 LE BOURGET DU LAC (France)
 Tél: +33 (0) 4 79 68 56 50 - Fax: +33 (0) 4 79 68 56 75
 RCS Chambéry 439 556 862 - TVA: FR 03439556862
 Propriété TELT Tous droits réservés - Propriété TELT Tutti i diritti riservati