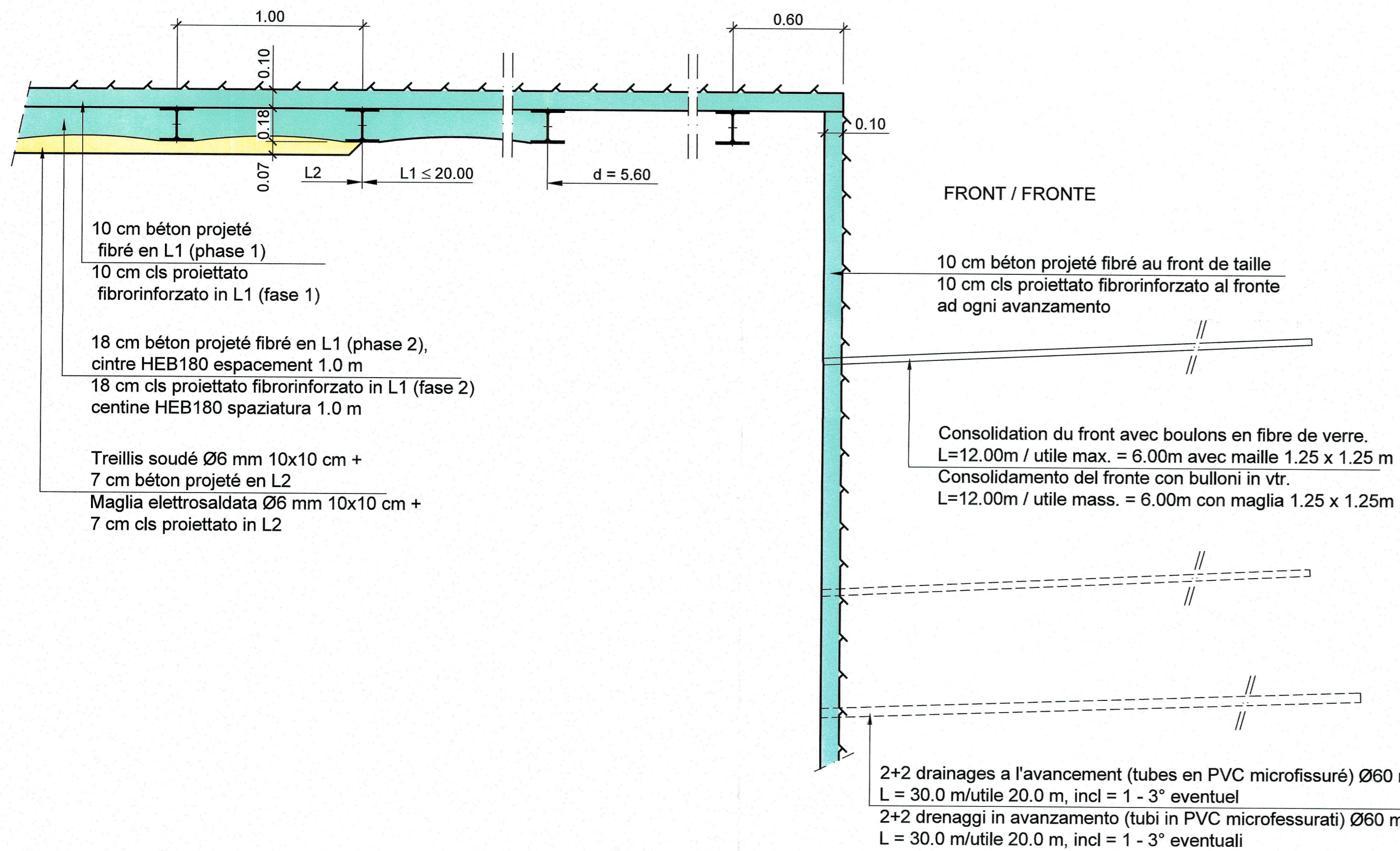


SOUTENEMENT TYPE D-S3. DETAIL "FRONT", 1:20
 SOSTEGNO TIPO D-S3. DETTAGLIO "FRONTE", 1:20

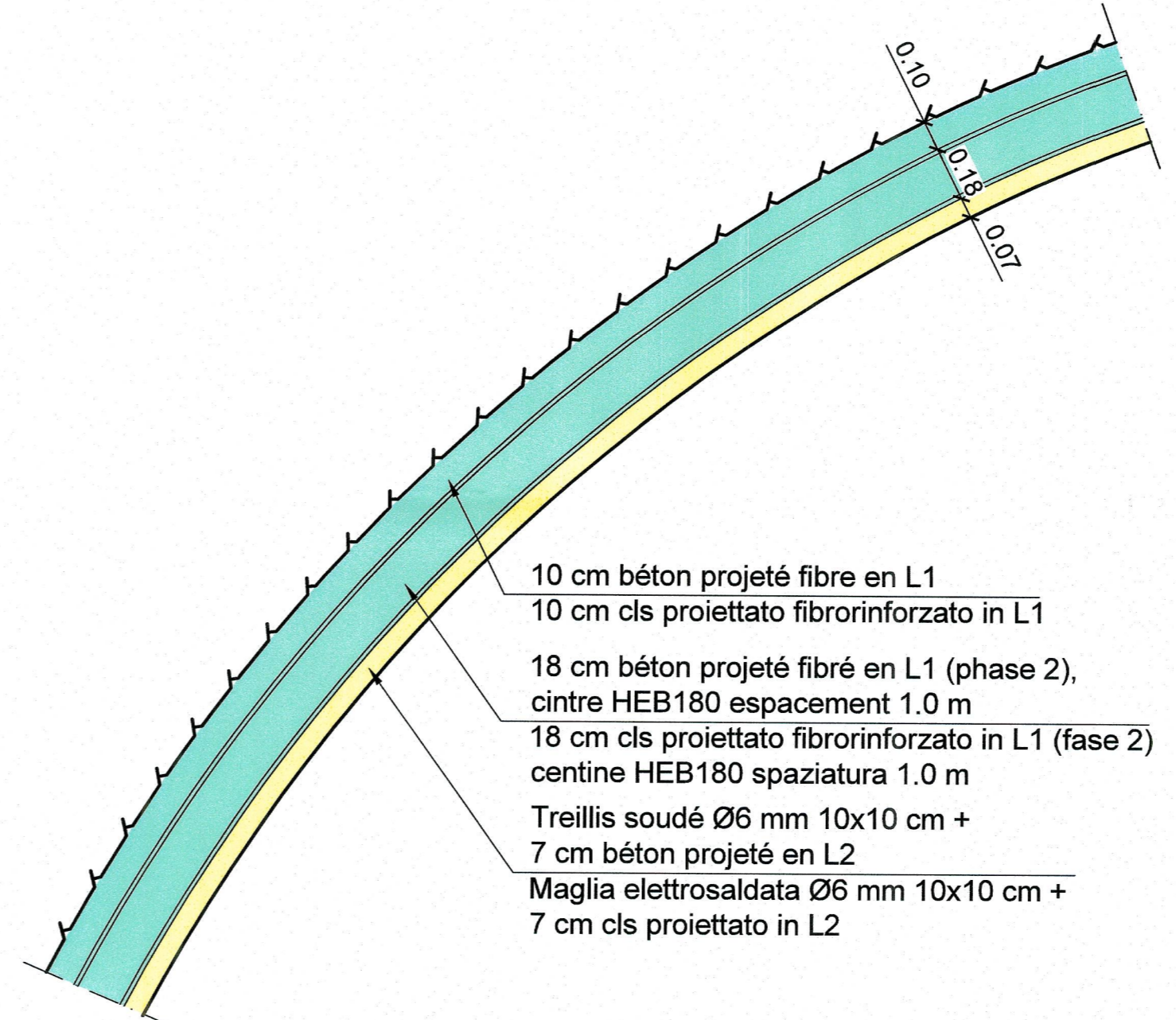


- 10 cm béton projeté fibré en L1 (phase 1)
- 10 cm cls proiettato fibrorinforzato in L1 (fase 1)
- 18 cm béton projeté fibré en L1 (phase 2), cintre HEB180 espacement 1.0 m
- 18 cm cls proiettato fibrorinforzato in L1 (fase 2) centine HEB180 spaziatura 1.0 m
- Treillis soudé Ø6 mm 10x10 cm + 7 cm béton projeté en L2
- Maglia elettrosaldata Ø6 mm 10x10 cm + 7 cm cls proiettato in L2

- 10 cm béton projeté fibré au front de taille
- 10 cm cls proiettato fibrorinforzato al fronte ad ogni avanzamento
- Consolidation du front avec boulons en fibre de verre. L=12.00m / utile max. = 6.00m avec maille 1.25 x 1.25 m
- Consolidamento del fronte con bulloni in vtr. L=12.00m / utile mass. = 6.00m con maglia 1.25 x 1.25m

- 2+2 drainages a l'avancement (tubes en PVC microfissuré) Ø60 mm L = 30.0 m/utile 20.0 m, incl = 1 - 3° eventuel
- 2+2 drenaggi in avanzamento (tubi in PVC microfessurati) Ø60 mm L = 30.0 m/utile 20.0 m, incl = 1 - 3° eventuali

DETAIL 1, 1:20
 DETTAGLIO 1, 1:20



- 10 cm béton projeté fibré en L1
- 10 cm cls proiettato fibrorinforzato in L1
- 18 cm béton projeté fibré en L1 (phase 2), cintre HEB180 espacement 1.0 m
- 18 cm cls proiettato fibrorinforzato in L1 (fase 2) centine HEB180 spaziatura 1.0 m
- Treillis soudé Ø6 mm 10x10 cm + 7 cm béton projeté en L2
- Maglia elettrosaldata Ø6 mm 10x10 cm + 7 cm cls proiettato in L2

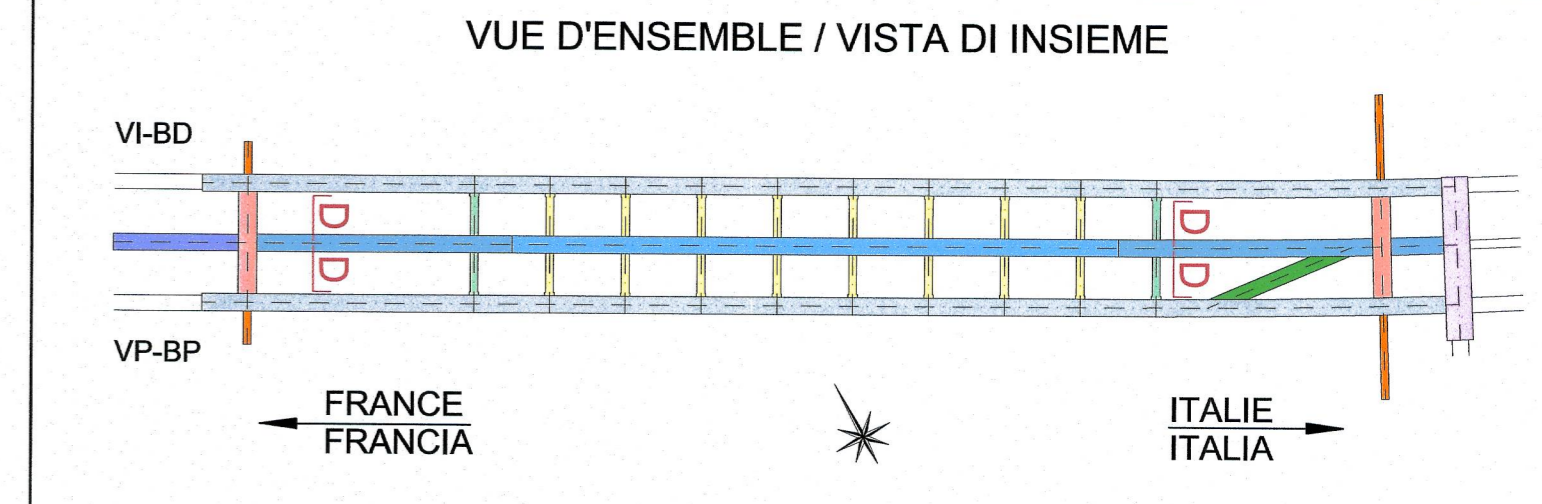


TABLEAU DES MATERIAUX / TABELLA DEI MATERIALI	
BETON	CALCESTRUZZI
- Béton projeté classe C 30/37	- Calcestruzzo proiettato classe C 30/37
- Béton projeté fibré classe C 30/37	- Calcestruzzo proiettato fibrorinforzato classe C 30/37
ACIER	ACCIAIO
- Fibras d'acier pour béton projeté. Longueur comprise entre 20 et 40 mm, diamètre = 0,5 mm, laminage à froid, bas contenu de carbone avec Rak = 700 N/mm2	- Fibre d'acciaio per calcestruzzo proiettato. Lunghezza compresa tra 20 e 40 mm, diametro = 0,5 mm, trafilate in freddo, basso contenuto di carbonio con Rak ≥ 700 N/mm2
- Cintres en acier de type HEB180, limite d'élasticité fyk ≥ 235 N/mm2	- Centine en acciaio del tipo HEB180, carico di snervamento fyk ≥ 235 N/mm2
- Treillis soudé, écartement long. mm 100 transv. mm 100, diamètre long. mm 6 transv. mm 6	- Reti elettrosaldate, maglia long. mm 100 trasv. mm 100, diametro long. mm 6 transv. mm 6
ELEMENTES EN FIBRE DE VERRE	ELEMENTI IN VETRORESINA
- Tubes à adhérence améliorée. Diamètre: 60 mm; Epaisseur: 10 mm; Densité = 1,8 t/m3; Résistance à la traction = 800 MPa; Module élastique 35'000 = E = 42'000; Conteneur en verre = 60%	- Tubi ad aderenza migliorata. Diametro: 60 mm; Spessore: 10 mm; Densità = 1,8 t/m3; Resistenza a trazione = 800 MPa; Modulo elastico 35'000 = E = 42'000; Contenuto in vetro = 60%
- Mortier injection fibre de verre Rck ≥ 25 MPa, e/c ≤ 0,5	- Malta di iniezione VTR Rck ≥ 25 MPa, a/c ≤ 0,5
DRAINAGES EN AVANCEMENT	DRENAGGI IN AVANZAMENTO
- Tube en PVC microfissuré pour drainages à l'avancement avec diamètre de 60 mm et épaisseur ≥ 4 mm. Dans les premiers 10 m plein et pour les restants 20 m microfissuré.	- Tubo in PVC microfessurato per drenaggi in avanzamento con diametro di 60 mm e spessore ≥ 4 mm. I primi 10 m cieco e per i restanti 20 m microfessurato.

POUR LE PLAN DE LA COUPE D-D, PROFIL TYPE D-S3, VOIR LE DOCUMENT: PRV_C3A_3754_26-46-20_40-21
 PER IL PIANO DELLA SEZIONE D-D, PROFILO TIPO D-S3, VEDERE L'ELABORATO: PRV_C3A_3754_26-46-20_40-21
 RAPPORT DE REFERENCE / RELAZIONE DI RIFERIMENTO: PRV_C3A_3754_26-46-20_40-21
 PRV_C3A_3730_26-46-20_10-01-RELAZIONE TECNICA E DI CALCOLO DEI SOSTEGNI

LIAISON LYON - TURIN / COLLEGAMENTO TORINO - LIONE
 Partie commune franco-italienne / Parte comune italo-francese
 Section transfrontalière / Sezione transfrontaliera

NOUVELLE LIGNE LYON TURIN - NUOVA LINEA TORINO LIONE
PARTIE COMMUNE FRANCO-ITALIENNE - PARTE COMUNE ITALO-FRANCOSE
PARTE IN TERRITORIO ITALIANO - PROGETTO IN VARIANTE
 (OTTEMPERANZA ALLA PRESCRIZIONE N. 235 DELLA DELIBERA CIPE 19/2015)
CUP C11J0500030001 - PROGETTO DEFINITIVO
GENIE CIVIL - OPERE CIVILI
TUNNEL DE BASE - TUNNEL DI BASE
SITE DE SECURITE DE CLAREA - AREA DI SICUREZZA DI CLAREA
DIMENSIONNEMENT - DIMENSIONAMENTO
COUPE D-D - PROFIL TYPE D-S3 - DETAILS
SEZIONE D-D - PROFILO TIPO D-S3 - DETTAGLI

Index	Date / Data	Modifications / Modifiche	Établi par / Concepito da	Vérifié par / Controllato da	Autorisé par / Autorizzato da
0	13/09/2013	Previsione diffusion / Prima emissione	D. FLOREANI (AMBERG) F. MEMMI (AMBERG)	M. RUSSO C. OGNIBENE	L. CHANTRON M. PANTALEO
A	28/02/2014	Révision suite aux commentaires de LTF / Revisione a seguito commenti LTF	D. FLOREANI (AMBERG) F. MEMMI (AMBERG)	M. RUSSO C. OGNIBENE	L. CHANTRON C. OGNIBENE
B	31/03/2014	Passage au statut AP / Passaggio allo stato AP	D. FLOREANI (AMBERG) F. MEMMI (AMBERG)	C. SALOT C. OGNIBENE	L. CHANTRON C. OGNIBENE
C	23/09/2016	Previsione diffusion PRV - Modification suite à l'intégration du retour d'expérience de la galerie de Massalena / Prima emissione PRV - Modifica a seguito dall'integrazione del ritorno d'esperienza della galleria di Massalena	M. JANUTOLO (BG) C. SALOT (BG)	F. MAGNORFI C. OGNIBENE	L. CHANTRON A. MORDASINI
D	23/12/2016	Révision suite aux commentaires de TELT / Revisione a seguito commenti TELT	M. JANUTOLO (BG) C. SALOT (BG)	F. MAGNORFI C. OGNIBENE	L. CHANTRON A. MORDASINI

Code Doc: P R V C 3 A T S 3 3 7 5 5 D A P P L A
 Phase / Fase: Sigle étude / Sigla: Émetteur / Emittente: Numero: Indice: Statut / Stato: Type / Tipo:

ADRESSE GED / INDIRIZZO GED: C3A // // 26 46 20 40 22
 ÉCHELLE / SCALA: 1:20

