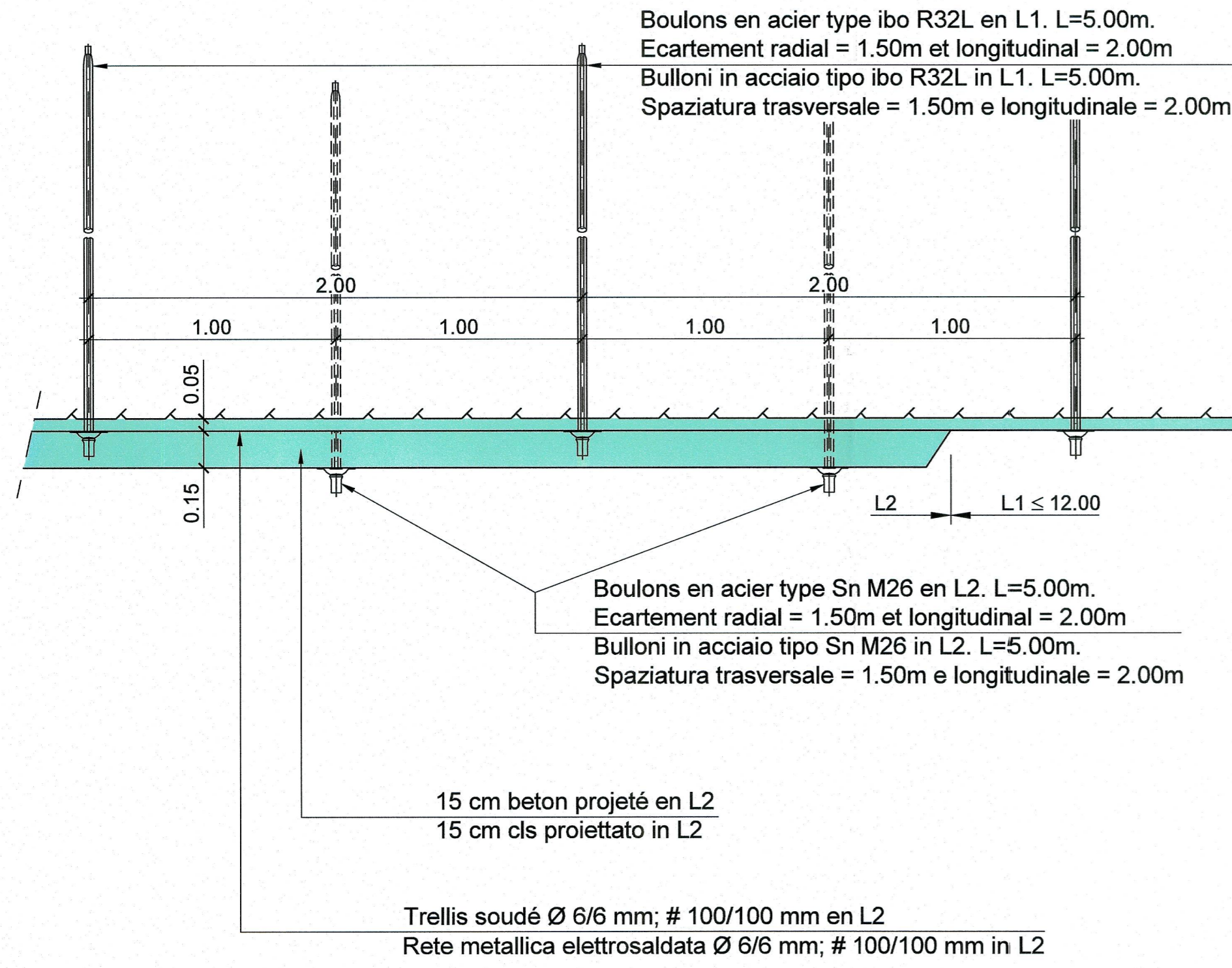
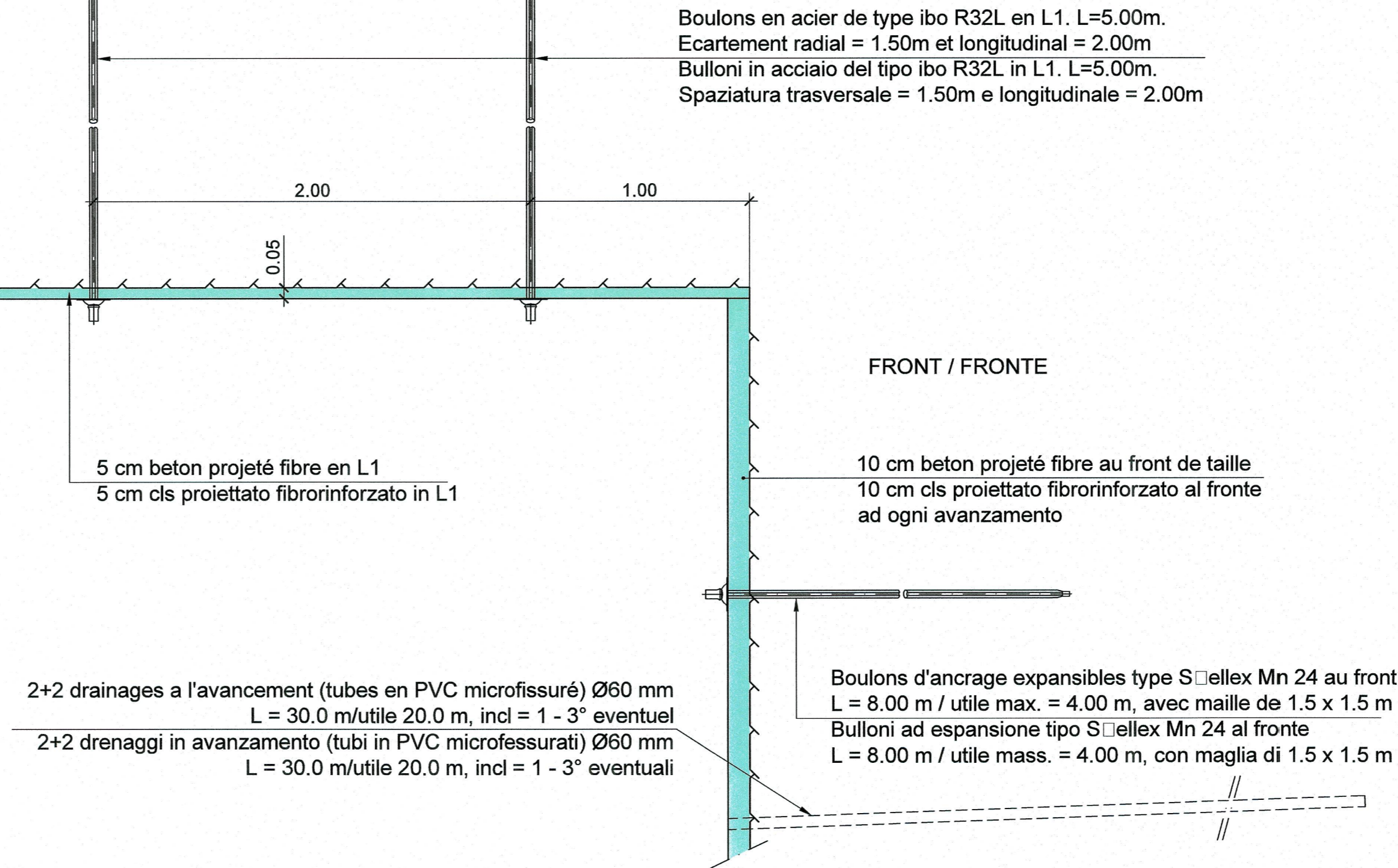


SOUTÈNEMENT TYPE G-S2. DETAIL "L1/ L2", 1:20
SOSTEGNO TIPO G-S2. DETTAGLIO "L1/ L2", 1:20

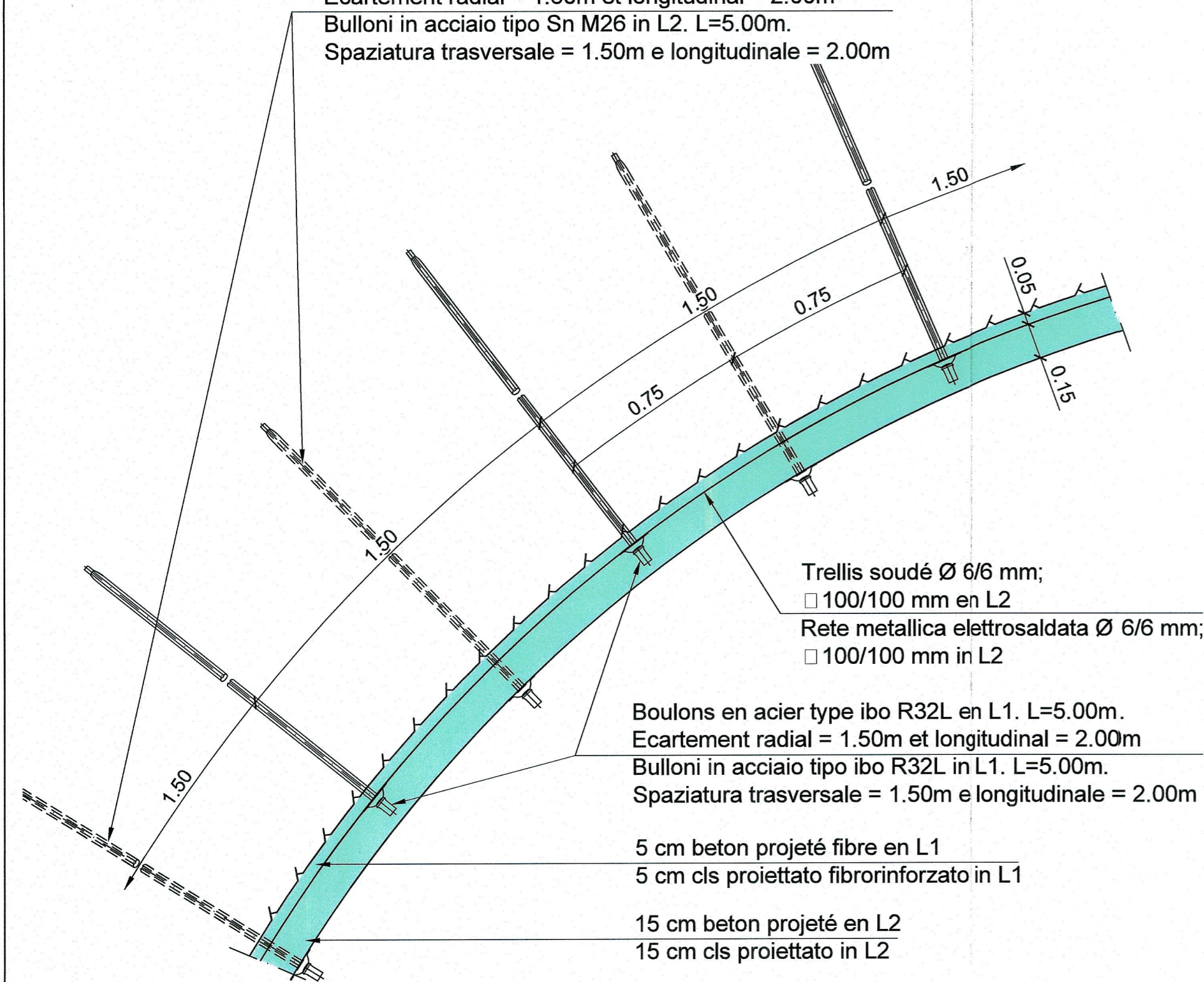


SOUTÈNEMENT TYPE G-S2. DETAIL "FRONT", 1:20
SOSTEGNO TIPO G-S2. DETTAGLIO "FRONTE", 1:20

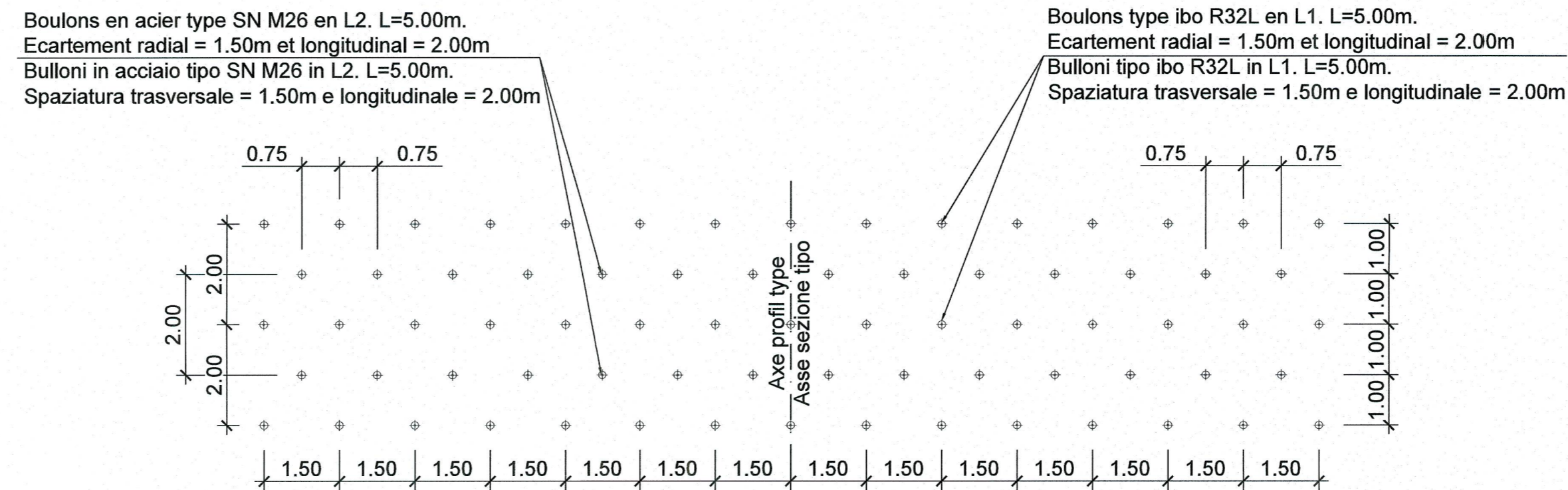


DETAIL 1, 1:20
DETTAGLIO 1, 1:20

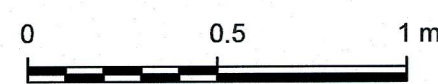
Boulons en acier type Sn M26 en L2. L=5.00m.
 Ecartement radial = 1.50m et longitudinal = 2.00m
 Bulloni in acciaio tipo Sn M26 in L2. L=5.00m.
 Spaziatura trasversale = 1.50m e longitudinale = 2.00m



REPARTITION DES BOULONS EN VOUTE, 1:100
DISTRIBUZIONE DEI BULLONI IN CALOTTA, 1:100



ECHELLE GRAPHIQUE 1:20 /
 SCALA GRAFICA 1:20



VUE D'ENSEMBLE / VISTA DI INSIEME

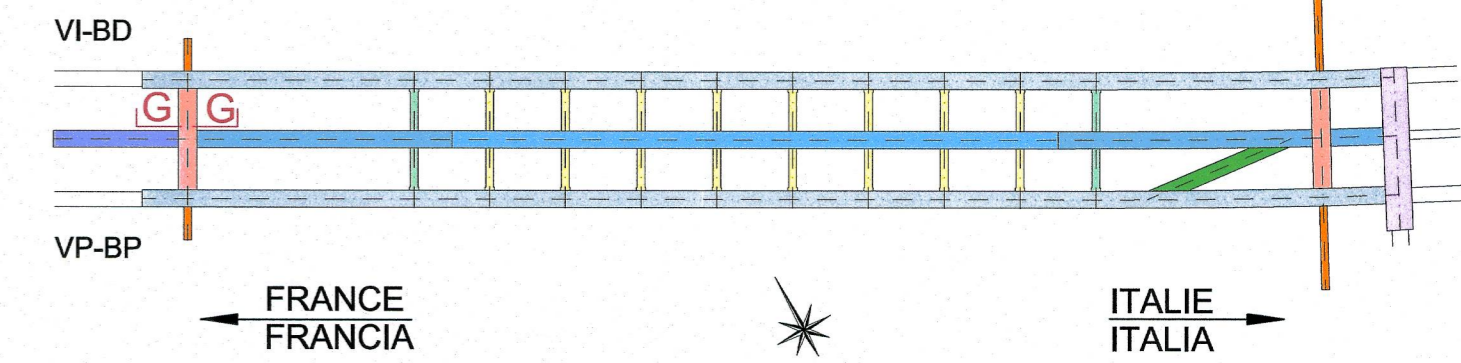


TABLEAU DES MATERIAUX / TABELLA DEI MATERIALI

| BETON | CALCESTRUZZI |
|---|--|
| - Béton projeté classe C 30/37 | - Calcestruzzo proiettato classe C 30/37 |
| - Béton projeté fibré classe C 30/37 | - Calcestruzzo proiettato fibrorinforzato classe C 30/37 |
| ACIER | ACCIAIO |
| - Fibres d'acier pour béton projeté. Longueur comprise entre 20 et 40 mm, diamètre = 0,5 mm, laminage à froid, bas contenu de carbone avec Rak ≥ 700 N/mm² | - Fibre d'acciaio per calcestruzzo proiettato. Lunghezza compresa tra 20 e 40 mm, diametro = 0,5 mm, trafilate a freddo, basso contenuto di carbonio con Rak ≥ 700 N/mm² |
| - Boulons en acier de type SN M26 (ou équivalents), limite d'élasticité (filetage) Fyk = 211 kN, limite d'élasticité (barre) Fyk = 246 kN | - Bulloni in acciaio del tipo SN M26 (o equivalenti), carico di sneramento (filettatura) Fyk = 211 kN, carico di sneramento (barra) Fyk = 246 kN |
| - Boulons en acier de type Diwidag IBO R32L (ou équivalents), limite d'élasticité Fyk = 160 kN | - Bulloni in acciaio del tipo Diwidag IBO R32L (o equivalenti), carico di sneramento Fyk = 160 kN |
| - Boulons expansibles de type Swellex Mn 24 (ou équivalents), limite d'élasticité Fyk = 180 kN | - Bulloni ad espansione del tipo Sixellex Mn 24 (o equivalenti), carico di sneramento Fyk = 180 kN |
| - Treillis soudé, écartement long. mm 100 transv. mm 100, diamètre long. mm 6 transv. mm 6 | - Rete elettrosaldata, maglia long. mm 100 trasv. mm 100, diamètre long. mm 6 transv. mm 6 |
| - Tube en PVC microfissuré pour drainages à l'avancement avec un diamètre de 60 mm et un épaisseur ≥ 4 mm. Dans les premiers 10 m plein et pour les restants 20 m microfessuré. | - Tubo in PVC microfessurato per drenaggi in avanzamento con un diametro di 60 mm e uno spessore ≥ 4 mm. I primi 10 m cieco e per i restanti 20 m microfessurato. |

POUR LE PLAN DE LA COUPE G-G, PROFIL TYPE G-S2, VOIR LE DOCUMENT: PRV_C3A_3770_26-46-20_40-37
 PER IL PIANO DELLA SEZIONE G-G, PROFILO TIPO G-S2, VEDERE L'ELABORATO: PRV_C3A_3770_26-46-20_40-37
 RAPPORT DE REFERENCE / RELAZIONE DI RIFERIMENTO:
 PRV_C3A_3730_26-46-20_10-01-RELAZIONE TECNICA E DI CALCOLO DEI SOSTEGNI

LIASON LYON - TURIN / COLLEGAMENTO TORINO - LIONE
 Partie commune franco-italienne / Sezione transfrontalière
 Parte comune italo-francese / Sezione transfrontalière

NOUVELLE LIGNE LYON TURIN - NUOVA LINEA TORINO LIONE
 PARTIE COMMUNE FRANCO-ITALIENNE - PARTE COMUNE ITALO-FRANCESE

PARTE IN TERRITORIO ITALIANO - PROGETTO IN VARIANTE
 (OTTEMPERANZA ALLA PRESCRIZIONE N. 235 DELLA DELIBERA CIPE 19/2015)

CUP C11J0500030001 - PROGETTO DEFINITIVO

GENIE CIVIL - OPERE CIVILI

TUNNEL DE BASE - TUNNEL DI BASE
 SITE DE SECURITE DE CLAREA - AREA DI SICUREZZA DI CLAREA
 DIMENSIONNEMENT - DIMENSIONAMENTO

COUPE G-G - PROFIL TYPE G-S2 - DETAILS
SEZIONE G-G - PROFILO TIPO G-S2 - DETTAGLI

| Indice | Date / Data | Modifications / Modifiche | Etabli par / Concepito da | Vérifié par / Controllato da | Autorisé par / Autorizzato da |
|--------|-------------|---|--|------------------------------|-------------------------------|
| 0 | 13/09/2013 | Première diffusion / Prima emissione | D.FLOREANI (AMBERG) F. MEMMI (AMBERG) | M. RUSSO C. OGNIBENE | L. CHANTRON M. PANTALEO |
| A | 28/02/2014 | Révision suite aux commentaires de LTF / Revisione a seguito commenti LTF | D.FLOREANI (AMBERG) F. MEMMI (AMBERG) | M. RUSSO C. OGNIBENE | L. CHANTRON C. OGNIBENE |
| B | 31/03/2014 | Passage au statut AP / Passaggio allo stato AP | D.FLOREANI (AMBERG) F. MEMMI (AMBERG) | C. SALOT C. OGNIBENE | L. CHANTRON C. OGNIBENE |
| C | 23/12/2016 | Première diffusion PRV - Modification suite à l'intégration du retour d'expérience de la galerie de Madisliena / Prima emissione PRV - Modifica a seguito dell'integrazione del ritorno d'esperienza della galleria di Madisliena | M. JANUOLO (BG) C. SALOT (BG) | F. MAGNORFI C. OGNIBENE | L. CHANTRON A. MORDASINI |
| D | 14/03/2017 | Passage au statut AP / Passaggio allo stato AP | M. JANUOLO (BG) C. SALOT (BG) | F. MAGNORFI C. OGNIBENE | L. CHANTRON A. MORDASINI |

| | | | | | | | | | | | | | | | | | | | |
|------|--------------|---------------|--------------|--------|--------|--------|--------------|-------------|---|---|---|---|---|---|---|---|---|---|---|
| Code | P | R | V | C | 3 | A | T | S | 3 | 3 | 7 | 7 | 1 | D | A | P | P | L | A |
| Doc | Phase / Fase | Signé / Firma | Etat / Stato | Indice | Numero | Indice | Etat / Stato | Type / Tipo | | | | | | | | | | | |

| | | | | | | | | | | | | | | | | | | | |
|-----------------------------|------|----|----|----|----|----|----|----|--|--|--|--|--|--|--|--|--|--|--|
| ADRESSE GED / INDIRIZZO GED | C3A | // | // | 26 | 46 | 20 | 40 | 38 | | | | | | | | | | | |
| ECHELLE / SCALA | 1:20 | | | | | | | | | | | | | | | | | | |