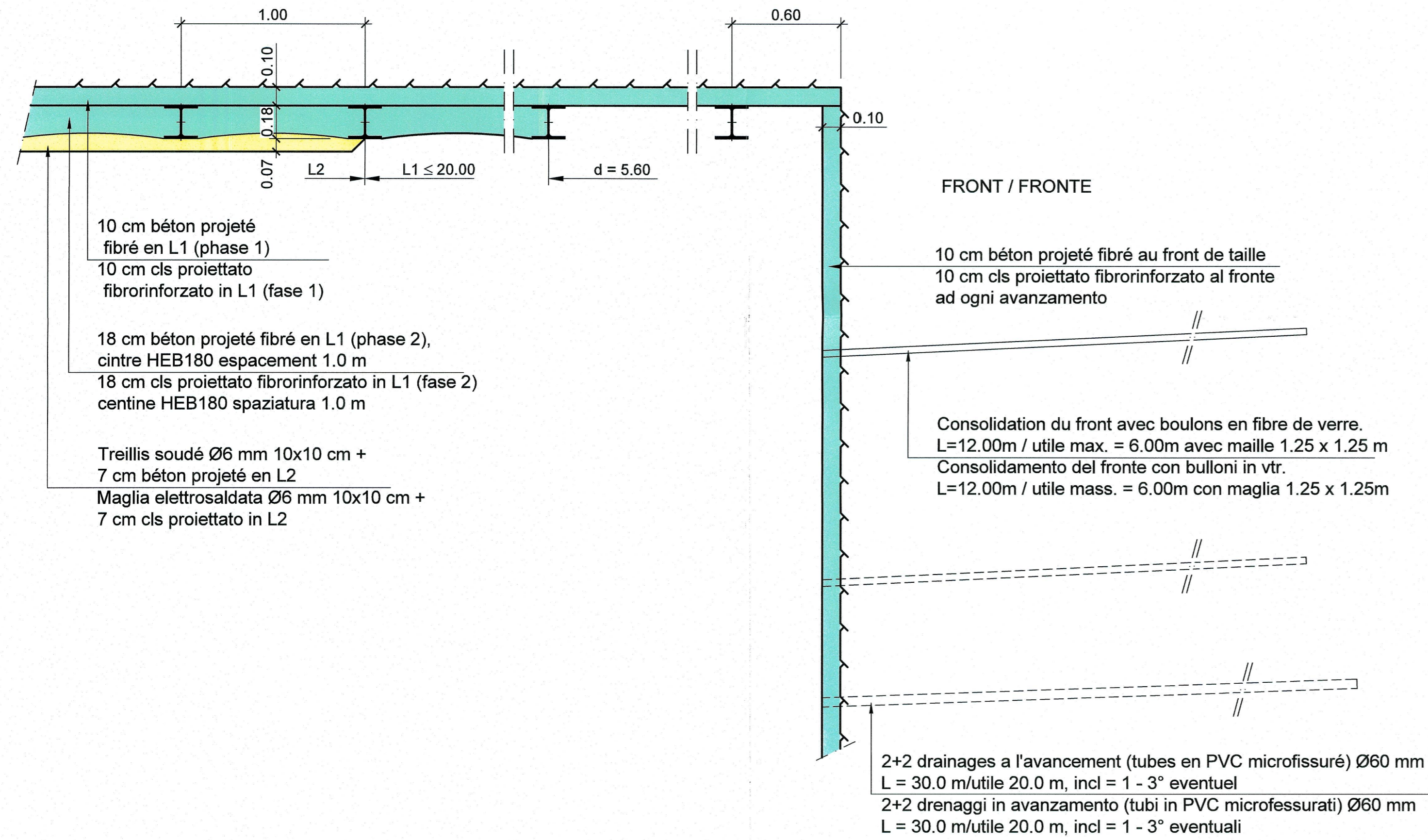
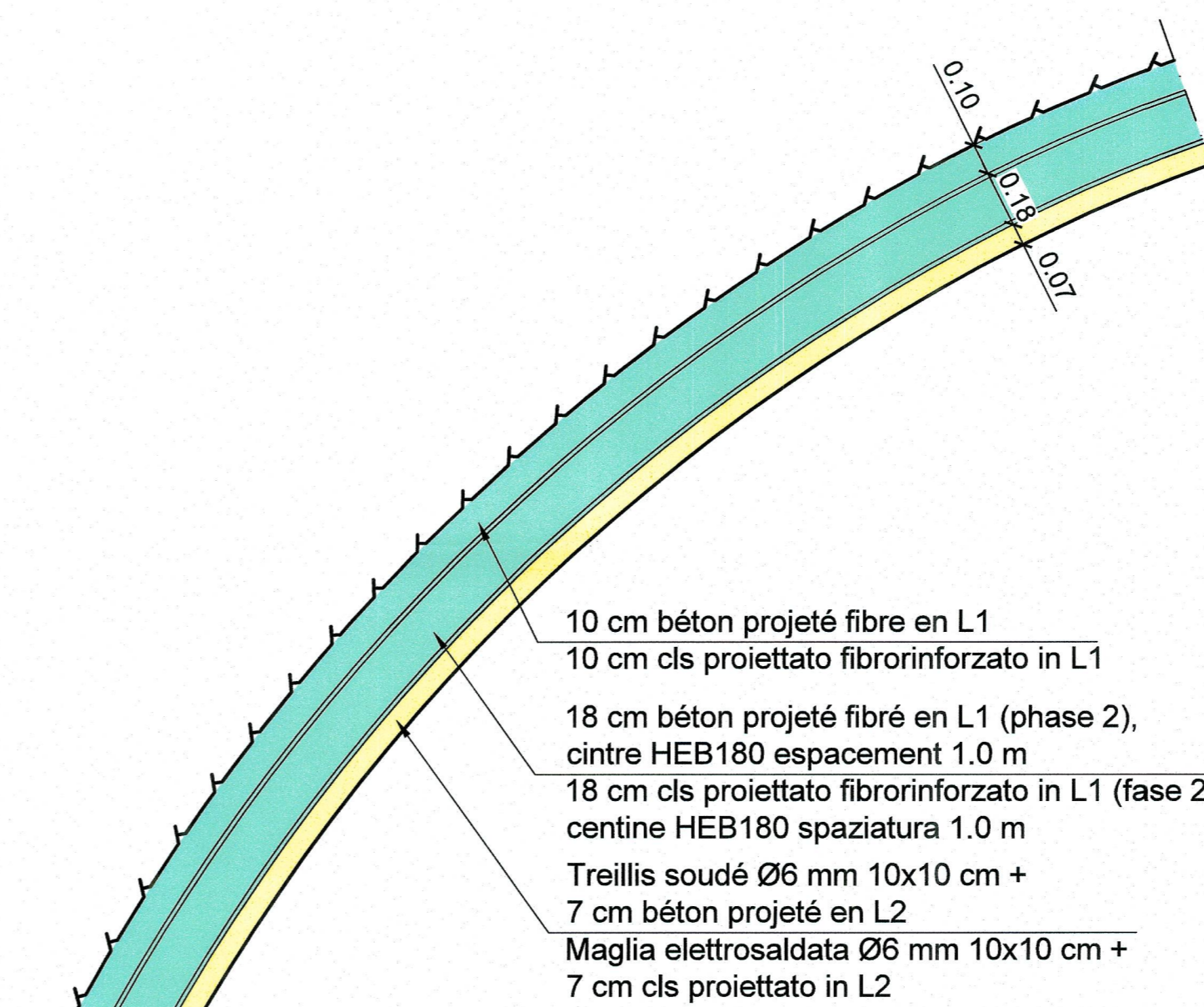


SOUTÈNEMENT TYPE H-S3. DETAIL "FRONT", 1:20  
 SOSTEGNO TIPO H-S3. DETTAGLIO "FRONTE", 1:20



DETAIL 1, 1:20  
 DETTAGLIO 1, 1:20



ECHELLE GRAPHIQUE 1:20 /  
 SCALA GRAFICA 1:20

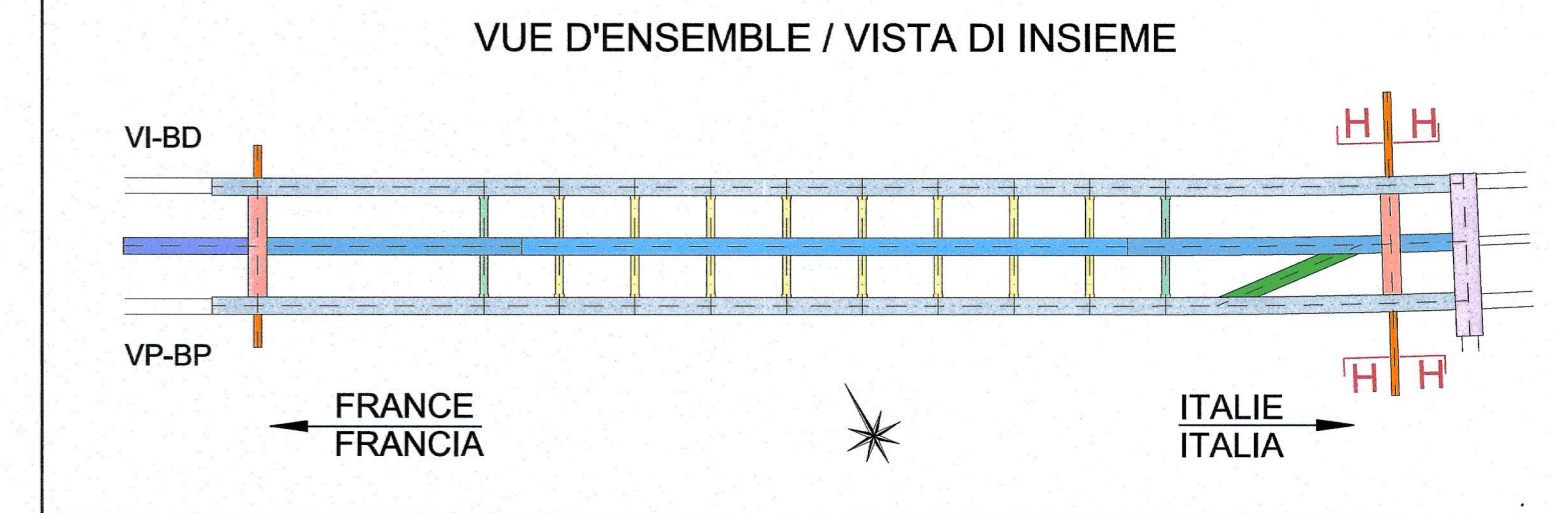
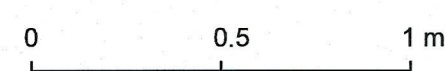


TABLEAU DES MATERIAUX / TABELLA DEI MATERIALI	
<b>BETON</b>	<b>CALCESTRUZZI</b>
- Béton projeté classe C 30/37	- Calcestruzzo proiettato classe C 30/37
- Béton projeté fibré classe C 30/37	- Calcestruzzo proiettato fibrorinforzato classe C 30/37
<b>ACIER</b>	<b>ACCIAIO</b>
- Fibres d'acier pour béton projeté. Longueur comprise entre 20 et 40 mm, diamètre = 0.5 mm, laminage à froid, bas contenu de carbone avec Rak = 700 N/mm2	- Fibre d'acciaio per calcestruzzo proiettato. Lunghezza compresa tra 20 e 40 mm, diametro = 0.5 mm, trafilate in freddo, basso contenuto di carbonio con Rak ≥ 700 N/mm2
- Cintres en acier de type HEB180, limite d'élasticité fyk ≥ 235 N/mm2	- Centine en acciaio del tipo HEB180, carico di snervamento fyk ≥ 235 N/mm2
- Treillis soudé, écartement long. mm 100 transv. mm 100, diamètre long. mm 6 transv. mm 6	- Reti elettrosaldate, maglia long. mm 100 transv. mm 100, diametro long. mm 6 trasv. mm 6
<b>ELEMENTS EN FIBRE DE VERRE</b>	<b>ELEMENTI IN VETRORESINA</b>
- Tubes à adhérence améliorée. Diamètre: 60 mm; Épaisseur: 10 mm; Densité = 1.8 t/m3; Résistance à la traction = 800 MPa; Module élastique 35'000 = E = 42'000; Contenu en verre = 60%	- Tubi ad aderenza migliorata. Diametro: 60 mm; Spessore: 10 mm; Densità = 1.8 t/m3; Resistenza a trazione = 800 MPa; Modulo elastico 35'000 = E = 42'000; Contenuto in vetro = 60%
- Mortier injection fibre de verre Rck ≥ 25 MPa, e/c ≤ 0,5	- Malta di iniezione VTR Rck ≥ 25 MPa, a/c ≤ 0,5
<b>DRAINAGES EN AVANCEMENT</b>	<b>DRENAGGI IN AVANZAMENTO</b>
- Tube en PVC microfissuré pour drainages à l'avancement avec diamètre de 60 mm et épaisseur ≥ 4 mm. Dans les premiers 10 m plein et pour les restants 20 m microfissuré.	- Tubo in PVC microfessurato per drenaggi in avanzamento con diametro di 60 mm e spessore ≥ 4 mm. I primi 10 m cieco e per i restanti 20 m microfessurato.

POUR LE PLAN DE LA COUPE H-H, PROFIL TYPE H-S3, VOIR LE DOCUMENT: PRV\_C3A\_3778\_26-46-20\_40-45  
 PER IL PIANO DELLA SEZIONE H-H, PROFILO TIPO H-S3, VEDERE L'ELABORATO: PRV\_C3A\_3778\_26-46-20\_40-45  
 RAPPORT DE REFERENCE / RELAZIONE DI RIFERIMENTO: PRV\_C3A\_3778\_26-46-20\_40-45  
 PRV\_C3A\_3730\_26-46-20\_10-01-RELAZIONE TECNICA E DI CALCOLO DEI SOSTEGNI

**LIAISON LYON - TURIN / COLLEGAMENTO TORINO - LIONE**  
 Partie commune franco-italienne / Sezione transfrontaliere  
 Parte comune italo-francese / Sezione transfrontaliera

NOUVELLE LIGNE LYON TURIN - NUOVA LINEA TORINO LIONE  
 PARTIE COMMUNE FRANCO-ITALIENNE - PARTE COMUNE ITALO-FRANCOSE

PARTIE IN TERRITORIO ITALIANO - PROGETTO IN VARIANTE  
 (OTTEMPERANZA ALLA PRESCRIZIONE N. 235 DELLA DELIBERA CIPE 19/2015)

CUP C11J05000030001 - PROGETTO DEFINITIVO

GENIE CIVIL - OPERE CIVILI

TUNNEL DE BASE - TUNNEL DI BASE  
 SITE DE SECURITE DE CLAREA - AREA DI SICUREZZA DI CLAREA  
 DIMENSIONNEMENT - DIMENSIONAMENTO

COUPE H-H - PROFIL TYPE H-S3 - DETAILS  
 SEZIONE H-H - PROFILO TIPO H-S3 - DETTAGLI

Indice	Date / Data	Modifications / Modifiche	Établi par / Concepito da	Vérifié par / Controllato da	Autorisé par / Autorizzato da
0	13/09/2013	Première diffusion / Prima emissione	D.FLOREANI (AMBERG) F. MEMMI (AMBERG)	M. RUSSO C. OGIBENE	L. CHANTRON M. PANTALEO
A	28/02/2014	Révision suite aux commentaires de LTF / Revisione a seguito commenti LTF	D.FLOREANI (AMBERG) F. MEMMI (AMBERG)	M. RUSSO C. OGIBENE	L. CHANTRON C. OGIBENE
B	31/03/2014	Passage au statut AP / Passaggio allo stato AP	D.FLOREANI (AMBERG) F. MEMMI (AMBERG)	C. SALOT C. OGIBENE	L. CHANTRON C. OGIBENE
C	23/09/2016	Première diffusion PRV - Modification suite à l'intégration du retour d'expérience de la galerie de Maddalena / Prima emissione PRV - Modifica a seguito dell'integrazione del ritorno d'esperienza della galleria di Maddalena	M. JANUTOLO (BG) C. SALOT (BG)	F. MAGNORFI C. OGIBENE	L. CHANTRON A. MORDASINI
D	23/12/2016	Révision suite aux commentaires de TELT / Revisione a seguito commenti TELT e passaggio allo stato AP	M. JANUTOLO (BG) C. SALOT (BG)	F. MAGNORFI C. OGIBENE	L. CHANTRON A. MORDASINI

Code Doc	P	R	V	C	3	A	T	S	3	3	7	7	9	D	A	P	P	L	A
Phase / Fase																			
Signé / Firmato																			
État / Stato																			

ADRESSE GED / INDIRIZZO GED: C3A // // 26 46 20 40 46

ÉCHELLE / SCALA: 1:20