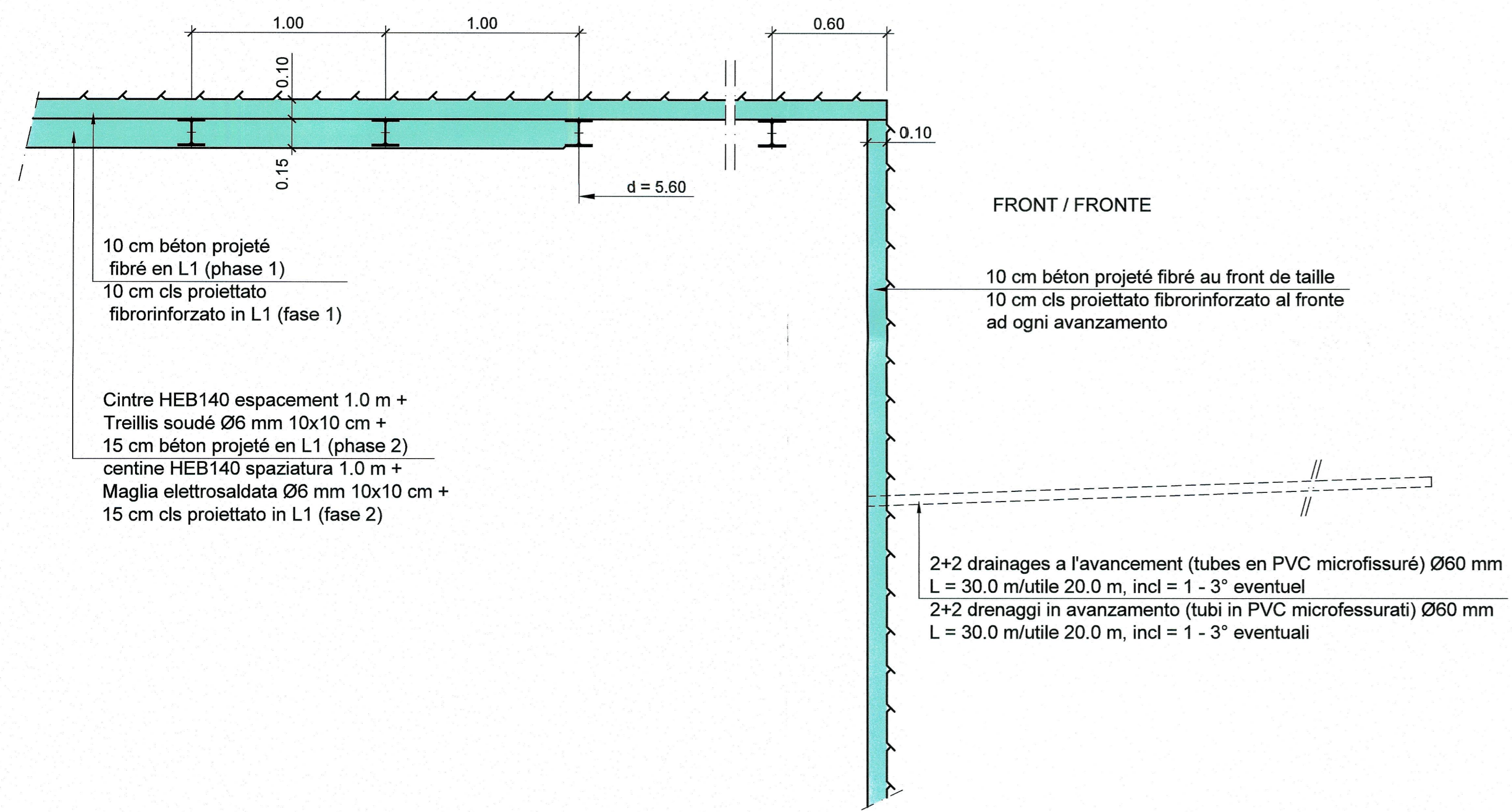


SOUTÈNEMENT TYPE I-S3. DETAIL "FRONT", 1:20
SOSTEGNO TIPO I-S3. DETTAGLIO "FRONTE", 1:20



DETAIL 1, 1:20
DETTAGLIO 1, 1:20

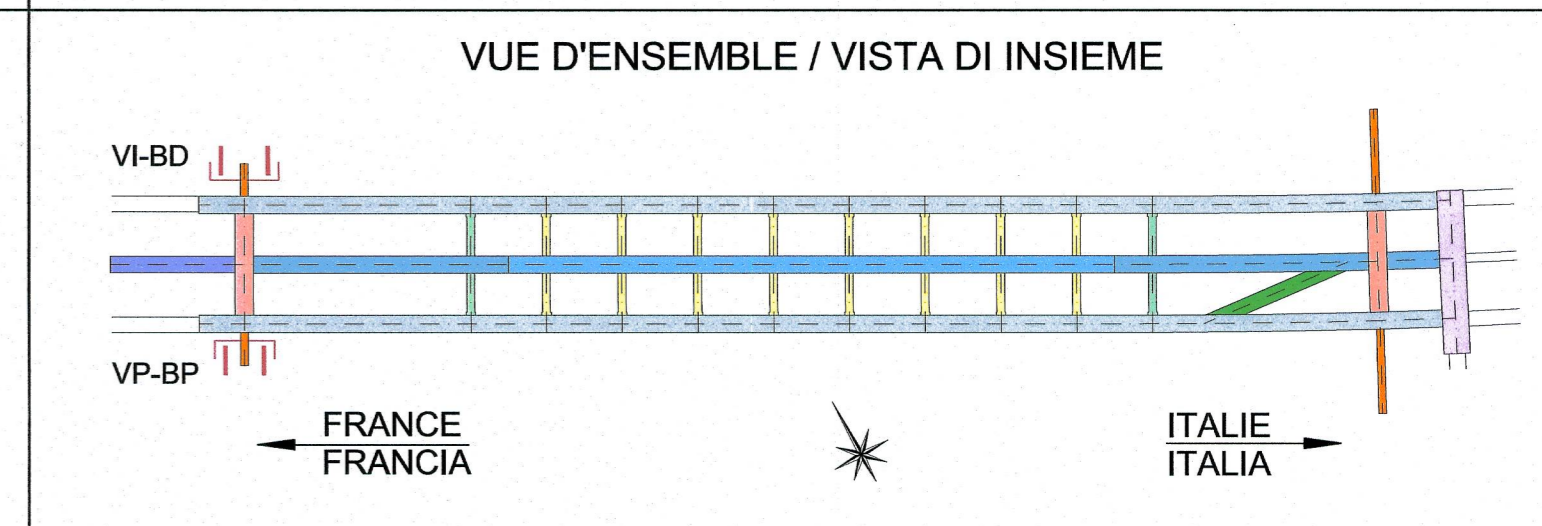
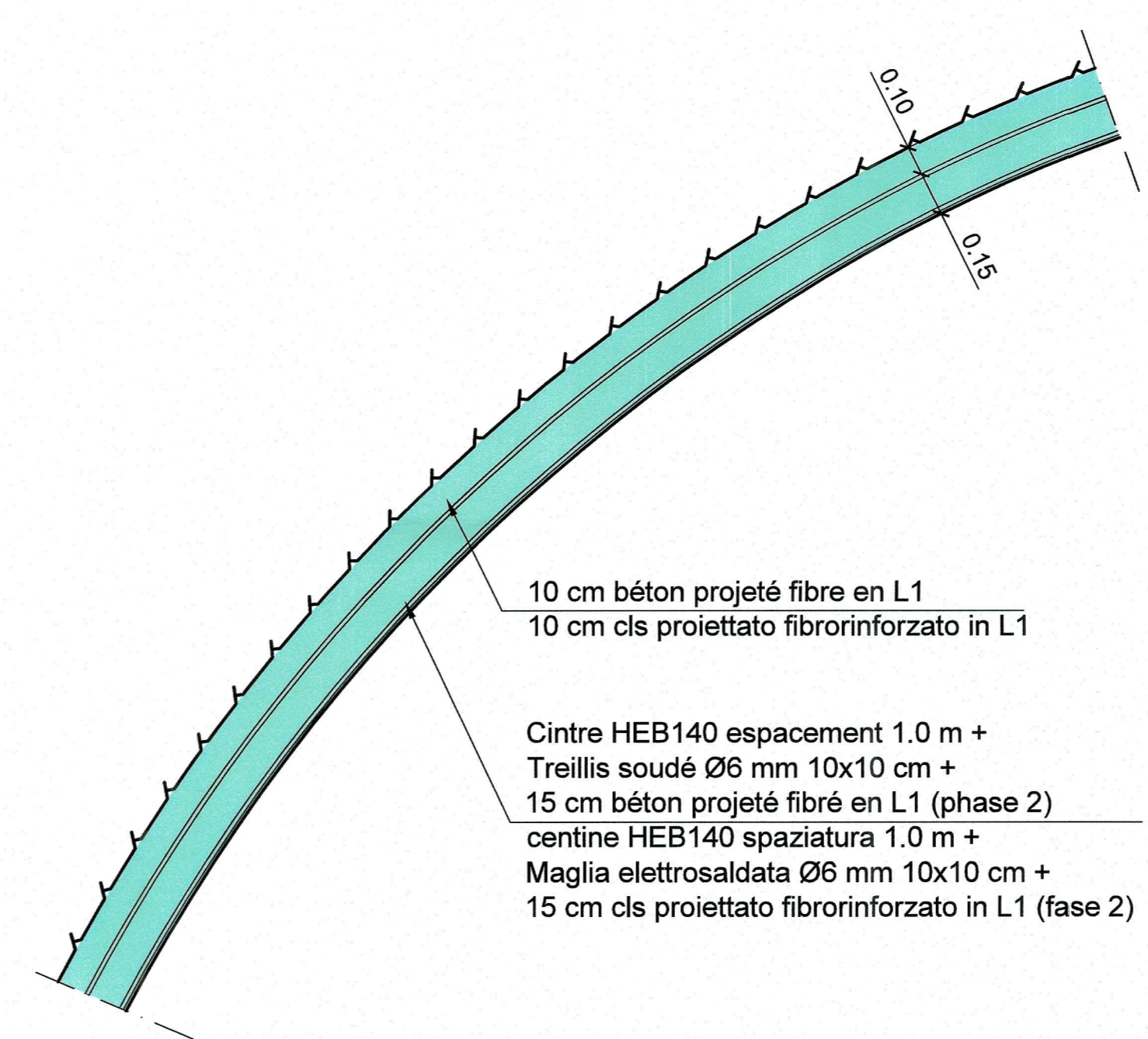


TABLEAU DES MATERIAUX / TABELLA DEI MATERIALI	
BETON	CALCESTRUZZI
- Béton projeté classe C 30/37	- Calcestruzzo proiettato classe C 30/37
- Béton projeté fibré classe C 30/37	- Calcestruzzo proiettato fibrorinforzato classe C 30/37
ACIER	ACCIAIO
- Fibres d'acier pour béton projeté. Longueur comprise entre 20 et 40 mm, diamètre = 0,5 mm, laminage à froid, bas contenu de carbone avec Rak = 700 N/mm ²	- Fibre d'acciaio per calcestruzzo proiettato. Lunghezza compresa tra 20 e 40 mm, diametro = 0,5 mm, trafilate in freddo, basso contenuto di carbonio con Rak ≥ 700 N/mm ²
- Cintres en acier de type HEB140, limite d'élasticité fyk ≥ 235 N/mm ²	- Centine in acciaio del tipo HEB140, carico di snervamento fyk ≥ 235 N/mm ²
- Treillis soudé, écartement long. mm 100 transvers. mm 100, diamètre long. mm 6 transvers. mm 6	- Reti elettrosaldate, maglia long. mm 100 trasv. mm 100, diamètre long. mm 6 trasv. mm 6
DRAINAGES EN AVANCEMENT	DRENAGGI IN AVANZAMENTO
- Tube en PVC microfissuré pour drainages à l'avancement avec diamètre de 60 mm et épaisseur ≥ 4 mm. Dans les premiers 10 m plein et pour les restants 20 m microfissuré.	- Tubo in PVC microfessurato per drenaggi in avanzamento con diamètre di 60 mm e spessore ≥ 4 mm. I primi 10 m cieco e per i restanti 20 m microfessurato.

POUR LE PLAN DE LA COUPE I-I, PROFIL TYPE I-S3, VOIR LE DOCUMENT: PRV_C3A_3784_26-46-20_40-51
 PER IL PIANO DELLA SEZIONE I-I, PROFILO TIPO I-S3, VEDERE L'ELABORATO: PRV_C3A_3784_26-46-20_40-51
 RAPPORT DE REFERENCE / RELAZIONE DI RIFERIMENTO: PRV_C3A_3784_26-46-20_40-51
 PRV_C3A_3730_26-46-20_10-01-RELAZIONE TECNICA E DI CALCOLO DEI SOSTEGNI

LIAISON LYON - TURIN / COLLEGAMENTO TORINO - LIONE
 Partie commune franco-italienne / Parte comune italo-francese
 Section transfrontalière / Sezione transfrontaliera

NOUVELLE LIGNE LYON TURIN - NUOVA LINEA TORINO LIONE
PARTIE COMMUNE FRANCO-ITALIENNE - PARTE COMUNE ITALO-FRANCESE

PARTIE IN TERRITORIO ITALIANO - PROGETTO IN VARIANTE
(OTTEMPERANZA ALLA PRESCRIZIONE N. 235 DELLA DELIBERA CIPE 19/2015)
 CUP C11J05000030001 - PROGETTO DEFINITIVO
GENIE CIVIL - OPERE CIVILI
TUNNEL DE BASE - TUNNEL DI BASE
SITE DE SECURITE DE CLAREA - AREA DI SICUREZZA DI CLAREA
DIMENSIONNEMENT - DIMENSIONAMENTO

COUPE I-I - PROFIL TYPE I-S3 - DETAILS
SEZIONE I-I - PROFILO TIPO I-S3 - DETTAGLI

Indice	Date / Data	Modifications / Modifiche	Etabli par / Concepiti da	Vérifiés par / Controllati da	Autorisés par / Autorizzati da
D	13/09/2013	Première diffusion / Prima emissione	D.FLOREANI (AMBERG) F. MEMMI (AMBERG)	M. RUSSO C. OGIBENE	L. CHANTRON M. PANTALEO
A	25/02/2014	Révision suite aux commentaires de LTF / Revisione a seguito commenti LTF	D.FLOREANI (AMBERG) F. MEMMI (AMBERG)	M. RUSSO C. OGIBENE	L. CHANTRON C. OGIBENE
B	31/03/2014	Passage au statut AP / Passaggio allo stato AP	D.FLOREANI (AMBERG) F. MEMMI (AMBERG)	C. SALOT C. OGIBENE	L. CHANTRON C. OGIBENE
C	23/09/2016	Première diffusion PRV - Modification suite à l'intégration du retour d'expérience de la galerie de Madalena / Prima emissione PRV - Modifica a seguito dell'integrazione del ritorno d'esperienza della galleria di Madalena	M. JANUJOLO (BG) C. SALOT (BG)	F. MAGNORFI C. OGIBENE	L. CHANTRON A. MORDASINI
D	23/12/2016	Révision suite aux commentaires de TELT et suite aux remarques de l'Etat / Revisione a seguito commenti TELT e a seguito delle osservazioni dello Stato	M. JANUJOLO (BG) C. SALOT (BG)	F. MAGNORFI C. OGIBENE	L. CHANTRON A. MORDASINI

Code Doc	P	R	V	C	3	A	T	S	3	3	7	8	5	D	A	P	P	L	A
Phase / Fase																			
Signé / Firmato																			
Émetteur / Emittente																			
Numero																			
Indice																			
Statut / Stato																			
Type / Tipo																			

ADRESSE GED / INDIRIZZO GED: C3A // // 26 46 20 40 52

ÉCHELLE / SCALA: 1:20

