

**SOUTÈNEMENT TYPE J-S3. DETAIL "FRONT", 1:20**  
**SOSTEGNO TIPO J-S3. DETTAGLIO "FRONTE", 1:20**

**DETAIL 1, 1:20**  
**DETTAGLIO 1, 1:20**

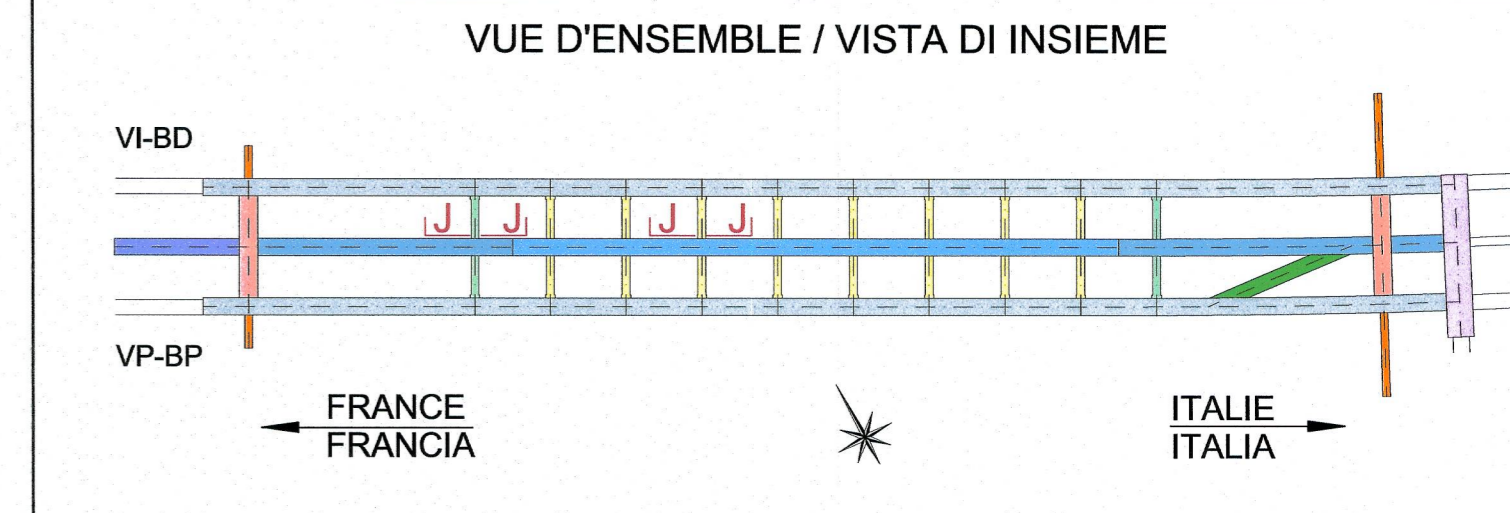
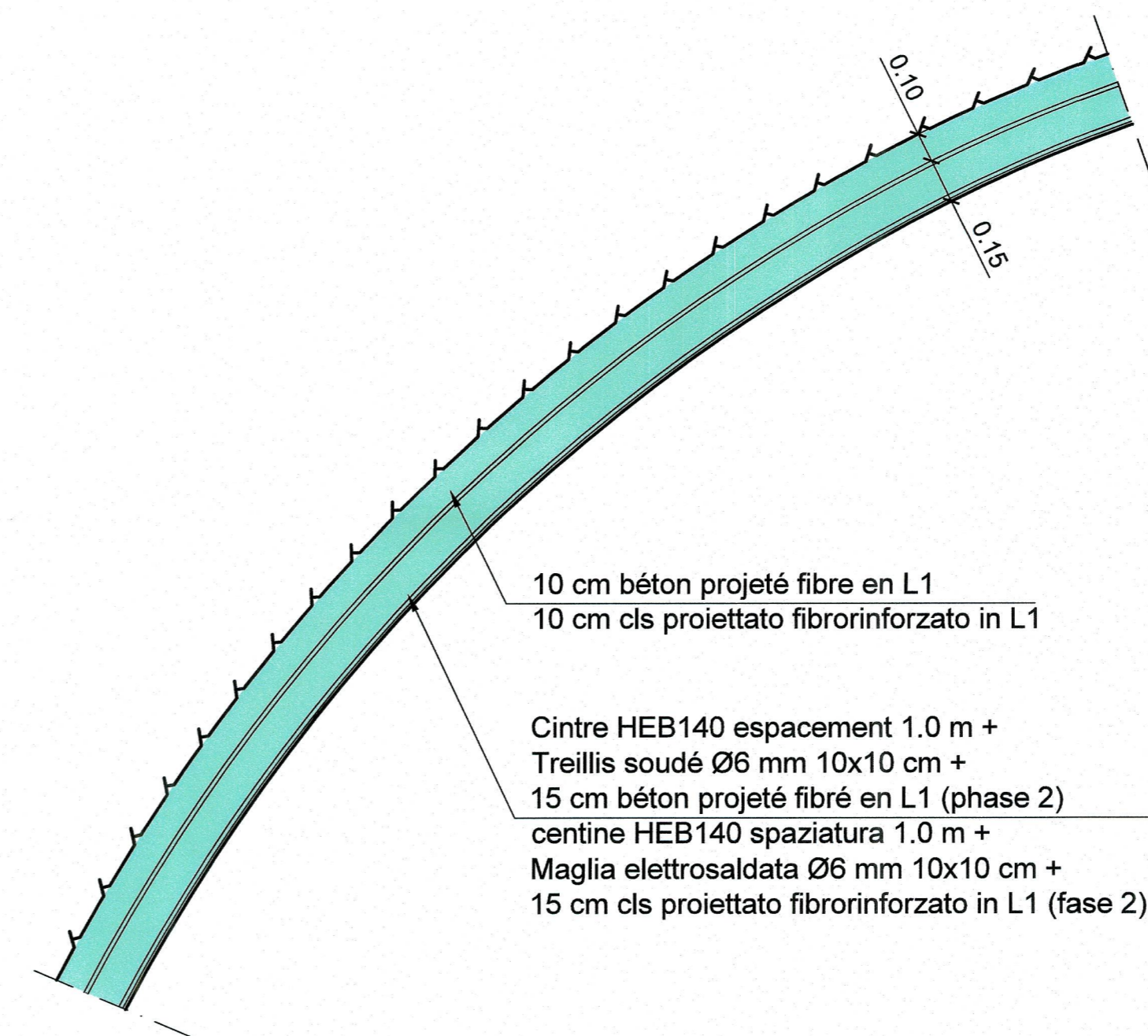
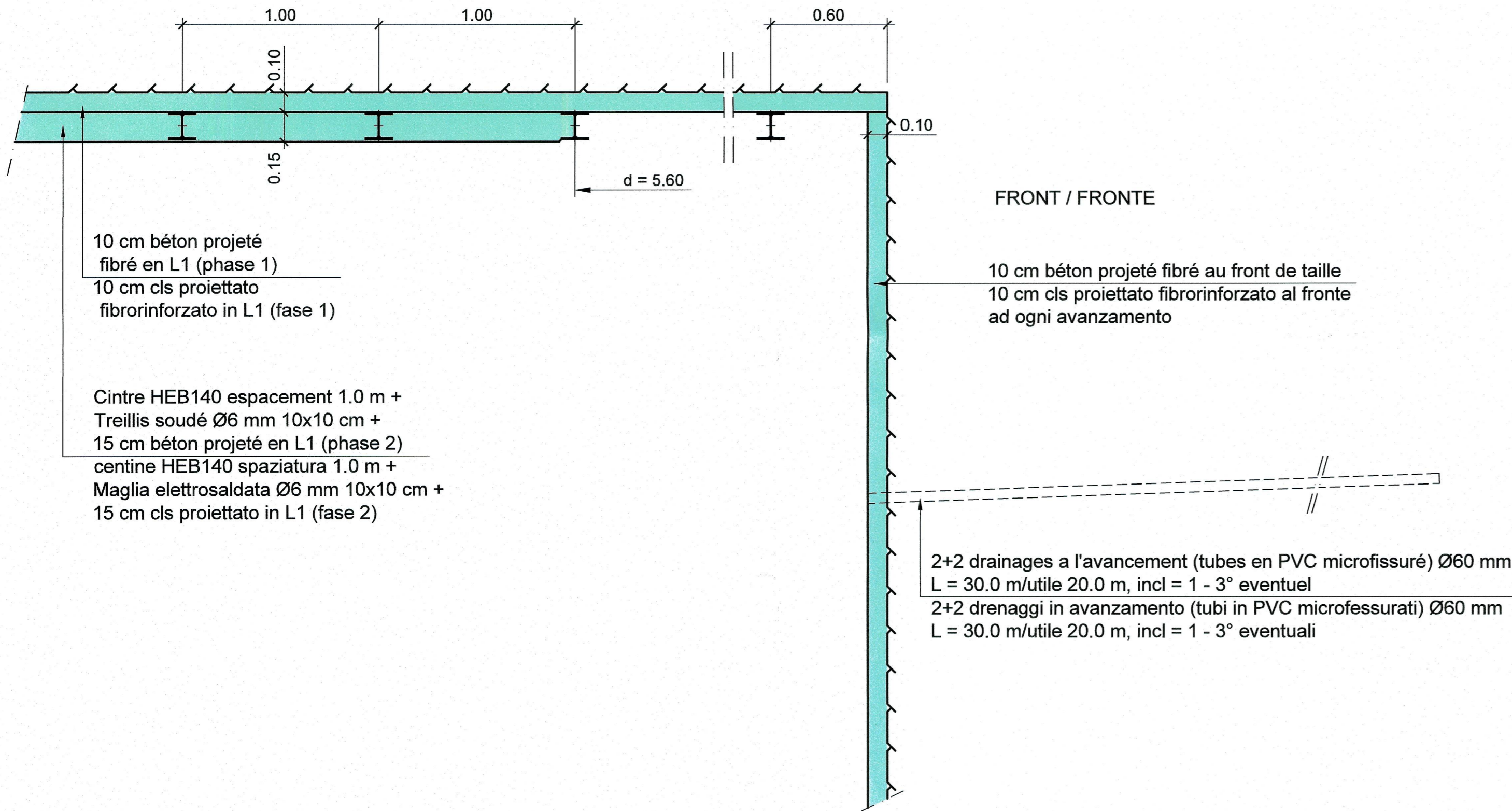


TABLEAU DES MATERIAUX / TABELLA DEI MATERIALI	
<b>BETON</b>	<b>CALCESTRUZZI</b>
- Béton projeté classe C 30/37	- Calcestruzzo proiettato classe C 30/37
- Béton projeté fibré classe C 30/37	- Calcestruzzo proiettato fibrorinforzato classe C 30/37
<b>ACIER</b>	<b>ACCIAIO</b>
- Fibres d'acier pour béton projeté. Longueur comprise entre 20 et 40 mm, diamètre = 0,5 mm, laminage à froid, bas contenu de carbone avec Rak = 700 N/mm <sup>2</sup>	- Fibre d'acciaio per calcestruzzo proiettato. Lunghezza compresa tra 20 e 40 mm, diametro = 0,5 mm, trafilato in freddo, basso contenuto di carbonio con Rak = 700 N/mm <sup>2</sup>
- Cintres en acier de type HEB140, limite d'élasticité f <sub>yk</sub> ≥ 235 N/mm <sup>2</sup>	- Centine en acciaio del tipo HEB140, carico di snervamento f <sub>yk</sub> ≥ 235 N/mm <sup>2</sup>
- Treillis soudé, écartement long. mm 100 transv. mm 100, diamètre long. mm 6 transv. mm 6	- Reti elettrosaldade, maglia long. mm 100 trasv. mm 100, diametro long. mm 6 trasv. mm 6
<b>DRAINAGES EN AVANCEMENT</b>	<b>DRENAGGI IN AVANZAMENTO</b>
- Tube en PVC microfissuré pour drainages à l'avancement avec diamètre de 60 mm et épaisseur ≥ 4 mm. Dans les premiers 10 m plein et pour les restants 20 m microfissuré.	- Tubo in PVC microfessurato per drenaggi in avanzamento con diametro di 60 mm e spessore ≥ 4 mm. I primi 10 m cieco e per i restanti 20 m microfessurato.

POUR LE PLAN DE LA COUPE J-J, PROFIL TYPE J-S3, VOIR LE DOCUMENT: PRV\_C3A\_3790\_26-46-20\_40-57  
 PER IL PIANO DELLA SEZIONE J-J, PROFILO TIPO J-S3, VEDERE L'ELABORATO: PRV\_C3A\_3790\_26-46-20\_40-57  
 RAPPORT DE REFERENCE / RELAZIONE DI RIFERIMENTO:  
 PRV\_C3A\_3730\_26-46-20\_10-01-RELAZIONE TECNICA E DI CALCOLO DEI SOSTEGNI

**LIAISON LYON - TURIN / COLLEGAMENTO TORINO - LIONE**  
 Partie commune franco-italienne / Parte comune italo-francese  
 Section transfrontalière / Sezione transfrontaliera

**NOUVELLE LIGNE LYON TURIN - NUOVA LINEA TORINO LIONE**  
**PARTIE COMMUNE FRANCO-ITALIENNE - PARTE COMUNE ITALO-FRANCESE**

**PARTE IN TERRITORIO ITALIANO - PROGETTO IN VARIANTE**  
**(OTTEMPERANZA ALLA PRESCRIZIONE N. 235 DELLA DELIBERA CIPE 19/2015)**

CUP C11J05000030001 - PROGETTO DEFINITIVO  
**GENIE CIVIL - OPERE CIVILI**  
**TUNNEL DE BASE - TUNNEL DI BASE**  
**SITE DE SECURITE DE CLAREA - AREA DI SICUREZZA DI CLAREA**  
**DIMENSIONNEMENT - DIMENSIONAMENTO**

**COUPE J-J - PROFIL TYPE J-S3 - DETAILS**  
**SEZIONE J-J - PROFILO TIPO J-S3 - DETTAGLI**

Indice	Date / Data	Modification / Modifiche	Elabé par / Concepito da	Vérifié par / Controlato da	Autorisé par / Autorizzato da
0	13/09/2013	Première diffusion / Prima emissione	D.FLOREANI (AMBERG) F. MEMMI (AMBERG)	M. RUSSO C. OGNIENNE	L. CHANTRON M. PANTALEO
A	29/02/2014	Révision suite aux commentaires de LTF / Revisione a seguito commenti LTF	D.FLOREANI (AMBERG) F. MEMMI (AMBERG)	M. RUSSO C. OGNIENNE	L. CHANTRON C. OGNIENNE
B	31/03/2014	Passage au statut AP / Passaggio allo stato AP	D.FLOREANI (AMBERG) F. MEMMI (AMBERG)	C. SALOT C. OGNIENNE	L. CHANTRON C. OGNIENNE
C	23/09/2016	Première diffusion PRV - Modification suite à l'intégration du retour d'expérience de la galerie de Maddalena / Prima emissione PRV - Modifica a seguito dell'integrazione del ritorno d'esperienza della galleria di Maddalena	M. JANUTOLO (BG) C. SALOT (BG)	F. MAGNORFI C. OGNIENNE	L. CHANTRON A. MORDASINI
D	23/12/2016	Révision suite aux commentaires de TELT / Revisione a seguito commenti TELT e integrazione allo stato AP	M. JANUTOLO (BG) C. SALOT (BG)	F. MAGNORFI C. OGNIENNE	L. CHANTRON A. MORDASINI

Code Doc: **P R V C 3 A T S 3 3 7 9 1 D A P P L A**

Phase / Fase: Signé / Firmato: Émis / Emesso: Numéro: Indice: Statut / Stato: Type / Tipo:

ADRESSE GED / INDIRIZZO GED: **C3A // // 26 46 20 40 58**

ÉCHELLE / SCALA: **1:20**

