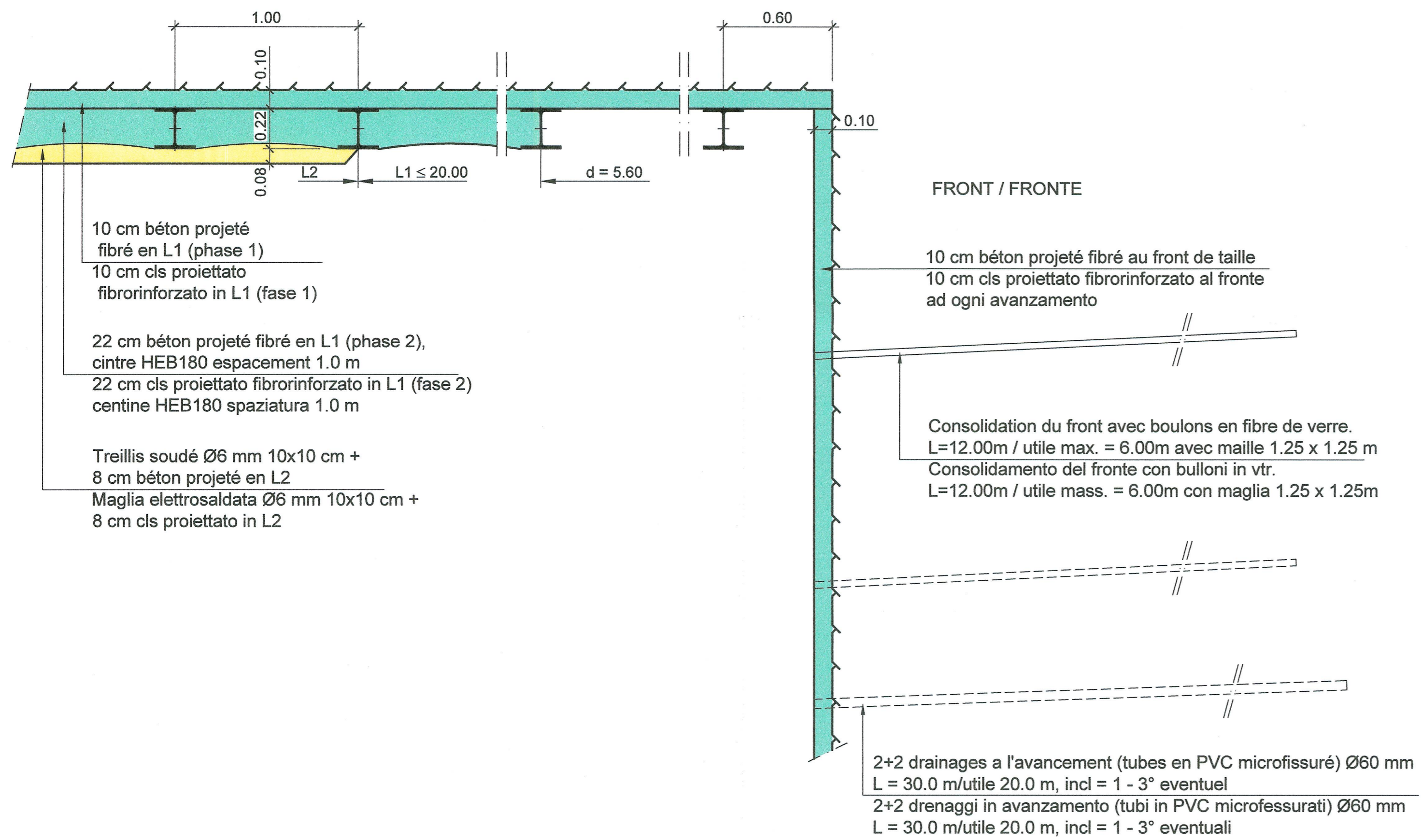
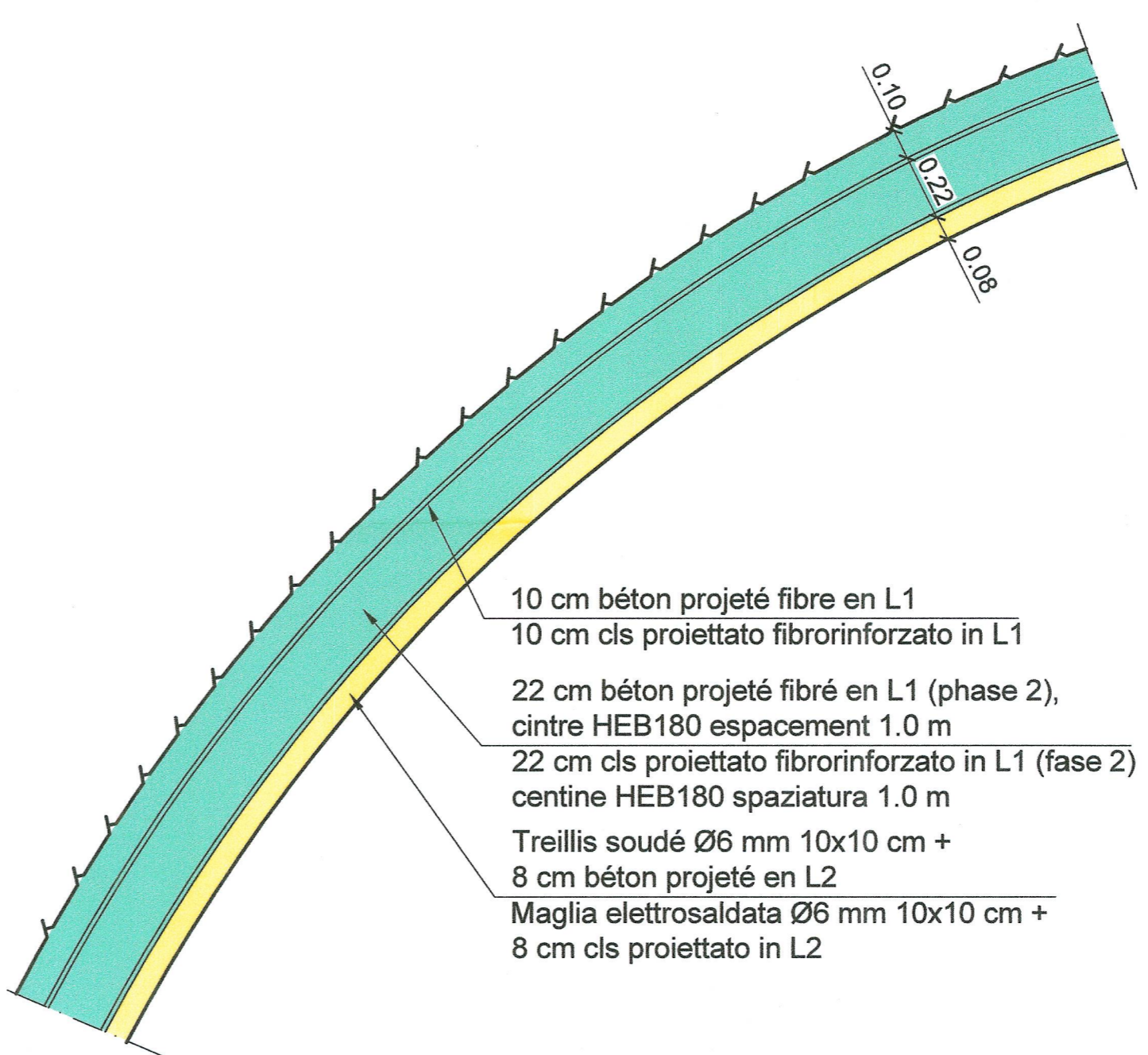


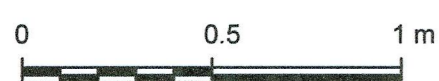
SOUTÈNEMENT TYPE B-S3. DETAIL "FRONT", 1:20
SOSTEGNO TIPO B-S3. DETTAGLIO "FRONTE", 1:20



DETAIL 1, 1:20
DETTAGLIO 1, 1:20



ECHELLE GRAPHIQUE 1:20 /
 SCALA GRAFICA 1:20



VUE D'ENSEMBLE / VISTA DI INSIEME

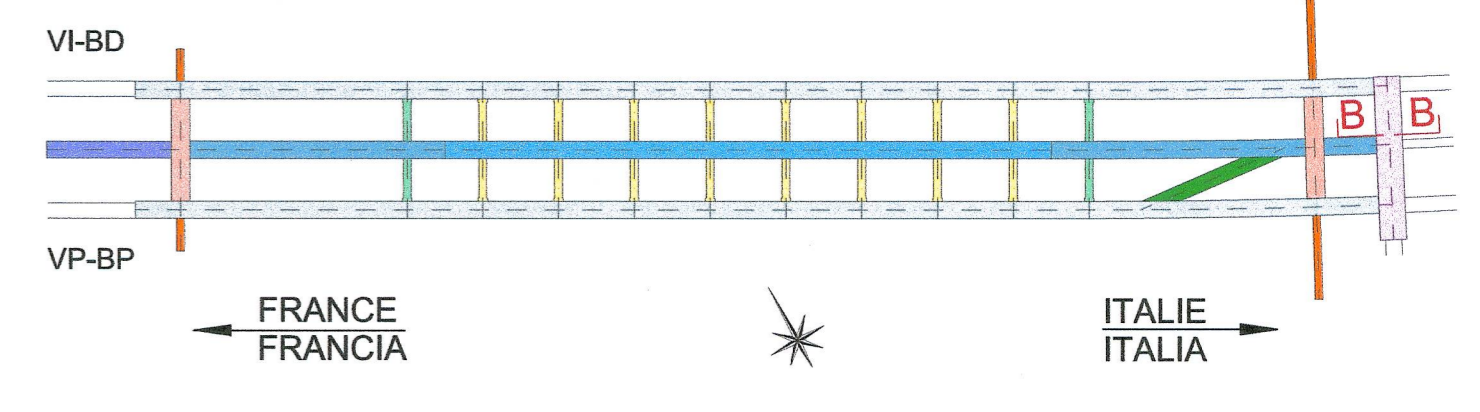


TABLEAU DES MATERIAUX / TABELLA DEI MATERIALI	
BETON	CALCESTRUZZI
- Béton projeté classe C 30/37	- Calcestruzzo proiettato classe C 30/37
- Béton projeté fibré classe C 30/37	- Calcestruzzo proiettato fibrorinforzato classe C 30/37
ACIER	ACCIAIO
- Fibres d'acier pour béton projeté. Longueur comprise entre 20 et 40 mm, diamètre = 0,5 mm, laminage à froid, bas contenu de carbone avec $R_{ak} = 700 \text{ N/mm}^2$	- Fibre d'acciaio per calcestruzzo proiettato. Lunghezza compresa tra 20 e 40 mm, diametro = 0,5 mm, trafilate in freddo, basso contenuto di carbonio con $R_{ak} \geq 700 \text{ N/mm}^2$
- Cintres en acier de type HEB180, limite d'élasticité $f_{yk} \geq 235 \text{ N/mm}^2$	- Centine in acciaio del tipo HEB180, carico di snervamento $f_{yk} \geq 235 \text{ N/mm}^2$
- Treillis soudé, écartement long. mm 100 transv. mm 100, diamètre long. mm 6 transv. mm 6	- Reti elettrosaldate, maglia long. mm 100 transv. mm 100, diametro long. mm 6 transv. mm 6
ELEMENTES EN FIBRE DE VERRE	ELEMENTI IN VETRORESINA
- Tubes à adhérence améliorée. Diamètre: 60 mm; Epaisseur: 10 mm; Densité = 1,8 t/m ³ ; Résistance à la traction = 800 MPa; Module élastique 35'000 = E = 42'000; Contenu en verre = 60%	- Tubi ad aderenza migliorata. Diametro: 60 mm; Spessore: 10 mm; Densità = 1,8 t/m ³ ; Resistenza a trazione = 800 MPa; Modulo elastico 35'000 = E = 42'000; Contenuto in vetro = 60%
- Mortier injection fibre de verre $R_{ck} \geq 25 \text{ MPa}$, e/c ≤ 0,5	- Malta di iniezione VTR $R_{ck} \geq 25 \text{ MPa}$, a/c ≤ 0,5
DRAINAGES EN AVANCEMENT	DRENAGGI IN AVANZAMENTO
- Tube en PVC microfissuré pour drainages à l'avancement avec diamètre de 60 mm et épaisseur ≥ 4 mm. Dans les premiers 10 m plein et pour les restants 20 m microfissuré.	- Tubo in PVC microfessurato per drenaggi in avanzamento con diametro di 60 mm e spessore ≥ 4 mm. I primi 10 m cieco e per i restanti 20 m microfessurato.

POUR LE PLAN DE LA COUPE B-B, PROFIL TYPE B-S3, VOIR LE DOCUMENT: PRV_C3A_3738_26-46-20_40-05
 PER IL PIANO DELLA SEZIONE B-B, PROFILO TIPO B-S3, VEDERE L'ELABORATO: PRV_C3A_3738_26-46-20_40-05
 RAPPORT DE REFERENCE / RELAZIONE DI RIFERIMENTO: PRV_C3A_3730_26-46-20_10-01-RELAZIONE TECNICA E DI CALCOLO DEI SOSTEGNI

LIAISON LYON - TURIN / COLLEGAMENTO TORINO - LIONE
 Partie commune franco-italienne / Sezione transfrontalière | Parte comune italo-francese / Sezione transfrontaliera

NOUVELLE LIGNE LYON TURIN - NUOVA LINEA TORINO LIONE
PARTIE COMMUNE FRANCO-ITALIENNE - PARTE COMUNE ITALO-FRANCESE
PARTE IN TERRITORIO ITALIANO - PROGETTO IN VARIANTE
 (OTTEMPERANZA ALLA PRESCRIZIONE N. 235 DELLA DELIBERA CIPE 19/2015)
 CUP C11J0500030001 - PROGETTO DEFINITIVO
 GENIE CIVIL - OPERE CIVILI
 TUNNEL DE BASE - TUNNEL DI BASE
 SITE DE SECURITE DE CLAREA - AREA DI SICUREZZA DI CLAREA
 DIMENSIONNEMENT - DIMENSIONAMENTO
 COUPE B-B - PROFIL TYPE B-S3 - DETAILS
 SEZIONE B-B - PROFILO TIPO B-S3 - DETTAGLI

Indice	Date / Data	Modifications / Modifiche	Établi par / Concepito da	Vérifié par / Controllato da	Autorité par / Autorizzato da
0	23/09/2016	Première diffusion / Prima emissione	M. JANUTOLO (BG) C. SALOT (BG)	F. MAGNORFI C. OGNIENNE	L. CHANTRON A. MORDASINI
A	23/12/2016	Révision suite aux commentaires de TELT et passage au statut AP / Revisione a seguito commenti TELT e passaggio allo stato AP	M. JANUTOLO (BG) C. SALOT (BG)	F. MAGNORFI C. OGNIENNE	L. CHANTRON A. MORDASINI

Code Doc	P	R	V	C	3	A	T	S	3	7	4	9	7	A	A	P	P	L	A
	Phase / Fase	Signé / Firmato	Émetteur / Emittente	Numéro	Indice	Statut / Stato	Type / Tipo												
ADRESSE GED / INDIRIZZO GED	C3A	//	//	26	46	20	40	79											
ÉCHELLE / SCALA	1:20																		