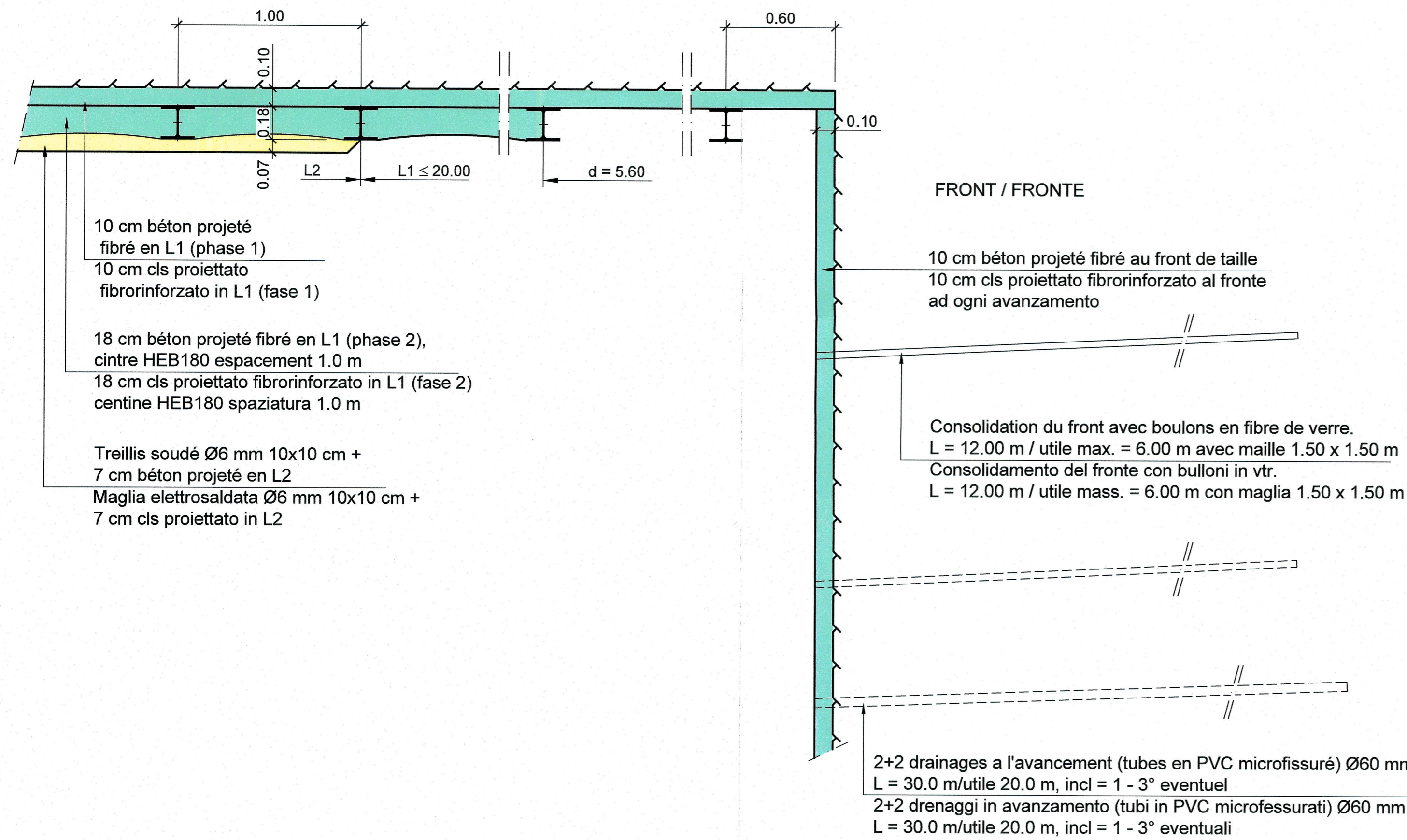
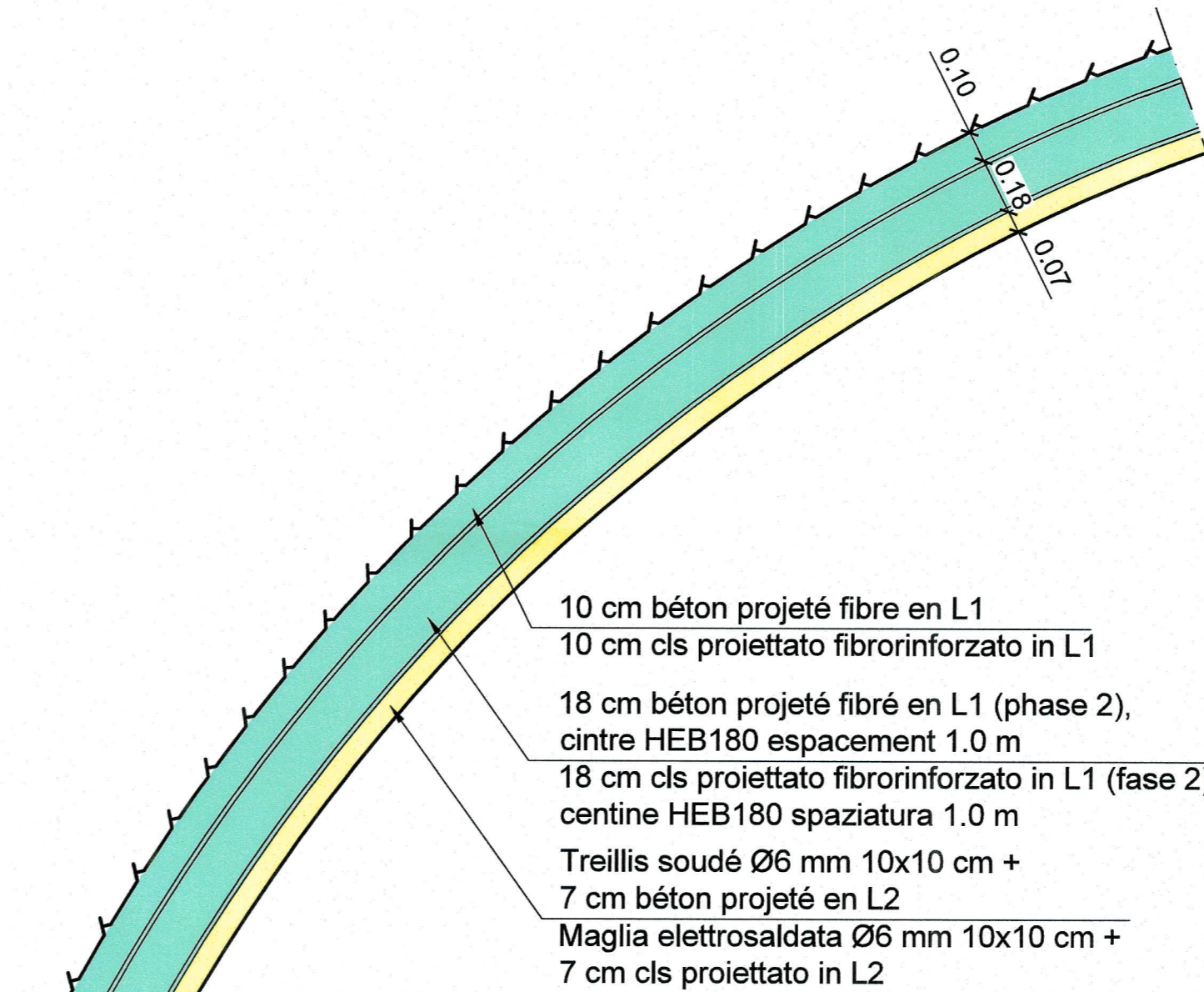


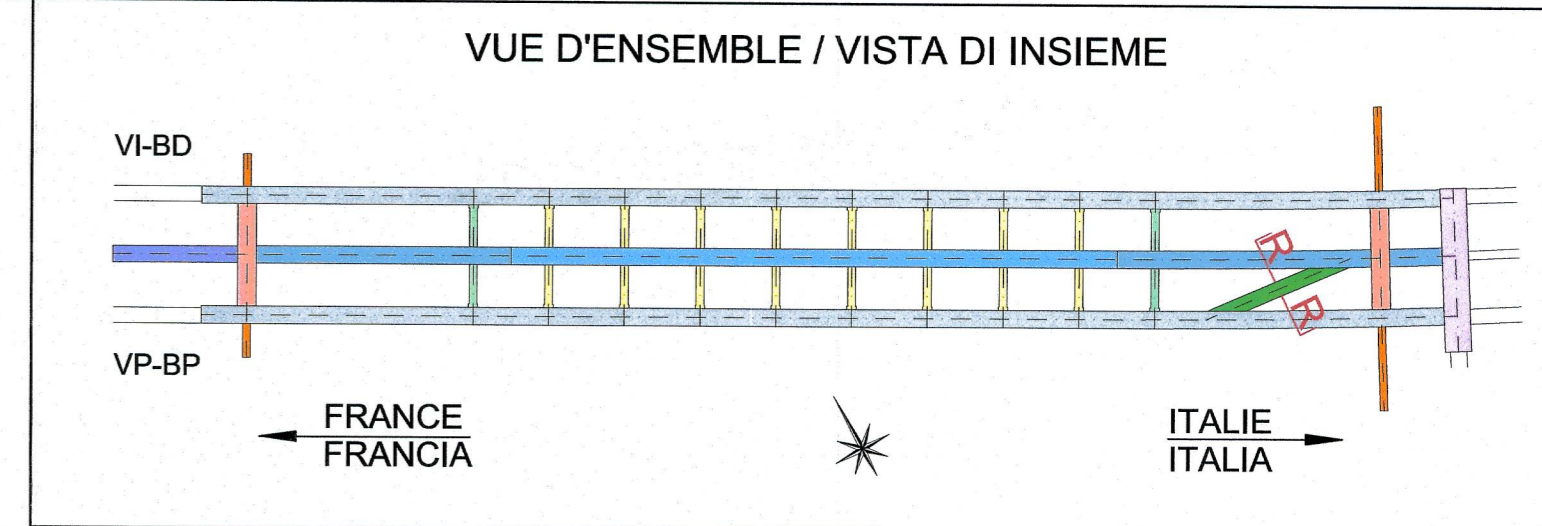
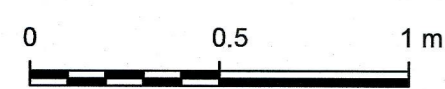
SOUTÈNEMENT TYPE R-S3. DETAIL "FRONT", 1:20  
 SOSTEGNO TIPO R-S3. DETTAGLIO "FRONTE", 1:20



DETAIL 1, 1:20  
 DETTAGLIO 1, 1:20



ECHELLE GRAPHIQUE 1:20 /  
 SCALA GRAFICA 1:20



| TABLEAU DES MATERIAUX / TABELLA DEI MATERIALI  |   |
|--|---|
| <b>BETON</b>   | <b>CALCESTRUZZI</b>   |
| - Béton projeté classe C 30/37   | - Calcestruzzo proiettato classe C 30/37  |
| - Béton projeté fibré classe C 30/37   | - Calcestruzzo proiettato fibrorinforzato classe C 30/37  |
| <b>ACIER</b>   | <b>ACCIAIO</b>  |
| - Fibres d'acier pour béton projeté. Longueur comprise entre 20 et 40 mm, diamètre = 0,5 mm, laminage à froid, bas contenu de carbone avec Rak = 700 N/mm2                               | - Fibre d'acciaio per calcestruzzo proiettato. Lunghezza compresa tra 20 e 40 mm, diamètre = 0,5 mm, trafilate in freddo, basso contenuto di carbonio con Rak ≥ 700 N/mm2           |
| - Cintres en acier de type HEB180, limite d'élasticité fyk ≥ 355 N/mm2   | - Centine en acciaio del tipo HEB180, carico di snervamento fyk ≥ 355 N/mm2   |
| - Treillis soudé, écartement long. mm 100 transv. mm 100, diamètre long. mm 6 transv. mm 6   | - Reti elettrosaldade, maglia long. mm 100 transv. mm 100, diamètre long. mm 6 transv. mm 6   |
| <b>ELEMENTES EN FIBRE DE VERRE</b>   | <b>ELEMENTI IN VETRORESINA</b>  |
| - Tubes à adhérence améliorée. Diamètre: 60 mm; Epaisseur: 10 mm; Densité = 1,8 t/m3; Résistance à la traction = 800 MPa; Module élastique 35'000 = E = 42'000; Conteneur en verre = 60% | - Tubi ad aderenza migliorata. Diametro: 60 mm; Spessore: 10 mm; Densità = 1,8 t/m3; Resistenza a trazione = 800 MPa; Modulo elastico 35'000 = E = 42'000; Contenuto in vetro = 60% |
| - Mortier injection fibre de verre Rck ≥ 25 MPa, e/c ≤ 0,5   | - Malta di iniezione VTR Rck ≥ 25 MPa, a/c ≤ 0,5  |
| <b>DRAINAGES EN AVANCEMENT</b>   | <b>DRENAGGI IN AVANZAMENTO</b>  |
| - Tube en PVC microfissuré pour drainages à l'avancement avec diamètre de 60 mm et épaisseur ≥ 4 mm. Dans les premiers 10 m plein et pour les restants 20 m microfissuré.                | - Tubo in PVC microfessurato per drenaggi in avanzamento con diametro di 60 mm e spessore ≥ 4 mm. I primi 10 m cieco e per i restanti 20 m microfessurato.                          |

POUR LE PLAN DE LA COUPE R-R, PROFIL TYPE R-S3, VOIR LE DOCUMENT: PRV\_C3A\_7596\_26-46-20\_40-104  
 PER IL PIANO DELLA SEZIONE R-R, PROFILO TIPO R-S3, VEDERE L'ELABORATO: PRV\_C3A\_7596\_26-46-20\_40-104  
 RAPPORT DE REFERENCE / RELAZIONE DI RIFERIMENTO: PRV\_C3A\_7596\_26-46-20\_40-104  
 PRV\_C3A\_3730\_26-46-20\_10-01-RELAZIONE TECNICA E DI CALCOLO DEI SOSTEGNI

**LIAISON LYON - TURIN / COLLEGAMENTO TORINO - LIONE**  
 Partie commune franco-italienne / Parte comune italo-francese  
 Section transfrontalière / Sezione transfrontaliera

NOUVELLE LIGNE LYON TURIN - NUOVA LINEA TORINO LIONE  
 PARTIE COMMUNE FRANCO-ITALIENNE - PARTE COMUNE ITALO-FRANCESE

PARTIE IN TERRITORIO ITALIANO - PROGETTO IN VARIANTE  
 (OTTEMPERANZA ALLA PRESCRIZIONE N. 235 DELLA DELIBERA CIPE 19/2015)

CUP C11J05000030001 - PROGETTO DEFINITIVO

GENIE CIVIL - OPERE CIVILI

TUNNEL DE BASE - TUNNEL DI BASE  
 SITE DE SECURITE DE CLAREA - AREA DI SICUREZZA DI CLAREA  
 DIMENSIONNEMENT - DIMENSIONAMENTO

COUPE R-R - PROFIL TYPE R-S3 - DETAILS  
 SEZIONE R-R - PROFILO TIPO R-S3 - DETTAGLI

| Indice | Date / Data | Modifications / Modifiche   | Etabli par / Concepito da         | Vérifié par / Controllato da | Autorisé par / Autorizzato da |
|--------|-------------|---|-----------------------------------|------------------------------|-------------------------------|
| 0      | 06/01/2017  | Première diffusion PRV - Prima emissione PRV  | M. JANUTOLO (BG)<br>C. SALOT (BG) | F. MAGNORFI<br>C. OGNIENNE   | L. CHANTRON<br>A. MORDASINI   |
| A      | 03/02/2017  | Révision suite aux commentaires de TELT et passage au statut AP / Revisione a seguito commenti TELT e passaggio allo stato AP | M. JANUTOLO (BG)<br>C. SALOT (BG) | F. MAGNORFI<br>C. OGNIENNE   | L. CHANTRON<br>A. MORDASINI   |
|        |             |   |                                   |                              |                               |
|        |             |   |                                   |                              |                               |
|        |             |   |                                   |                              |                               |

Code Doc: P R V C 3 A T S 3 7 5 9 7 A A P P L A  
 Phase / Fase: Sigle étude / Sigla: Emetteur / Emittente: Numero: Indice: Statut / Stato: Type / Tipo:

ADRESSE GED / INDIRIZZO GED: C3A // // 26 46 20 40 105  
 ÉCHELLE / SCALA: 1:20