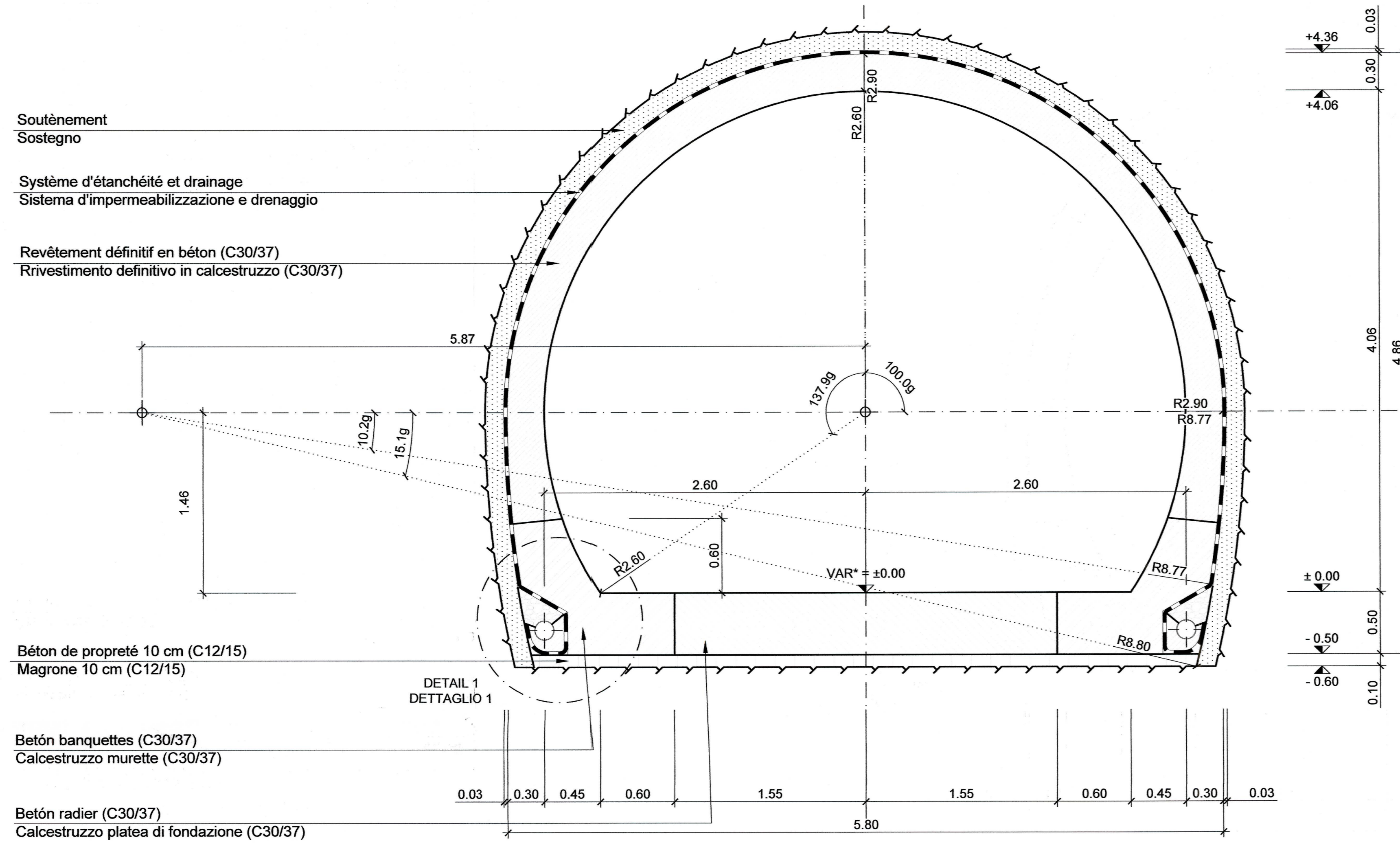


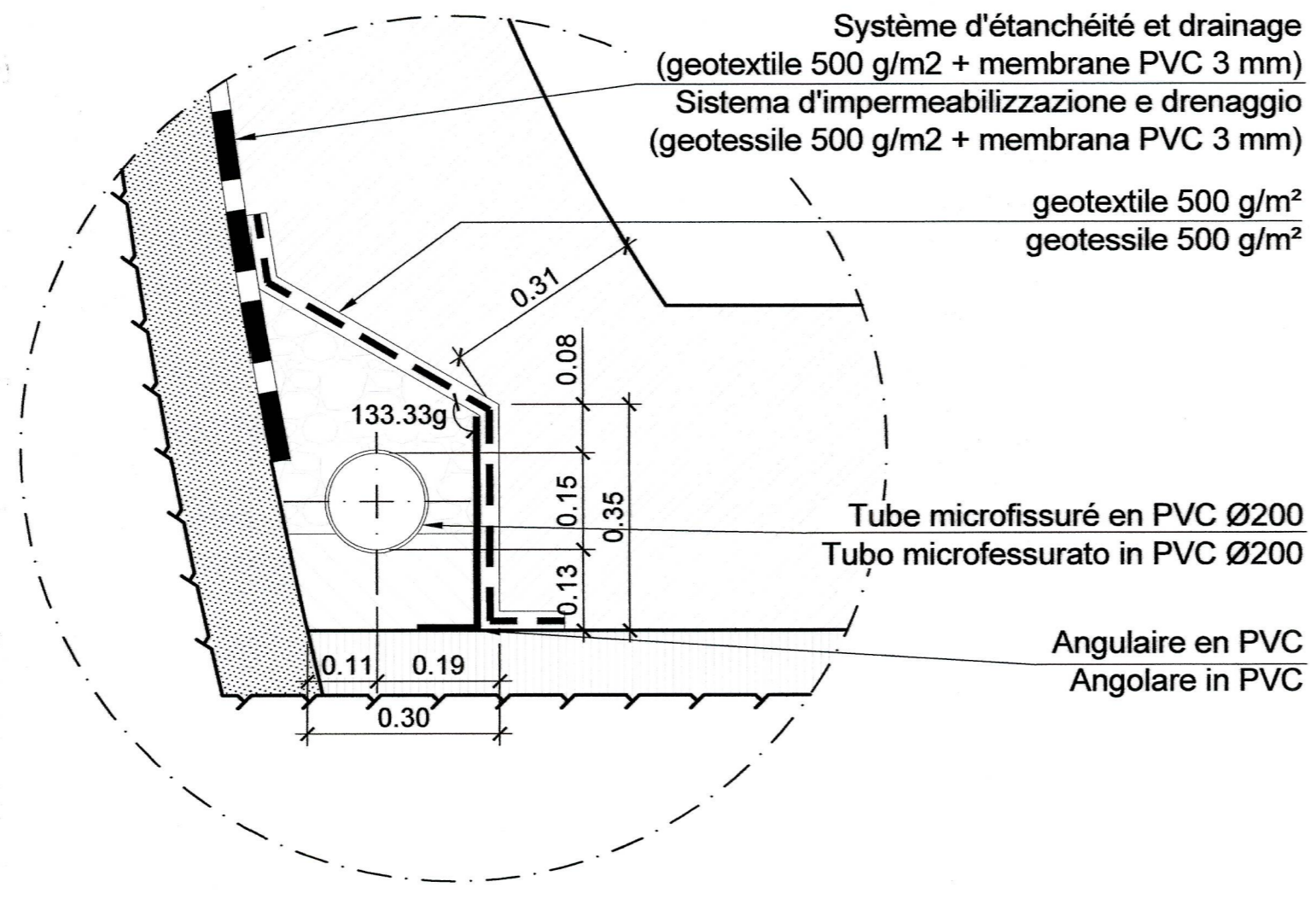
Site de sécurité de Clarea / Area di sicurezza di Clarea  
 Coupe de jonction / Sezione di giunzione  
 Echelle 1:25 en A1 (1:50 en A3) / Scala 1:25 in A1 (1:50 in A3)

**COUPE DE JONCTION - COFFRAGE - COUPE TYPE P - P, 1:25**  
**SEZIONE DI GIUNZIONE - CARPENTERIA - SEZIONE TIPO P - P, 1:25**

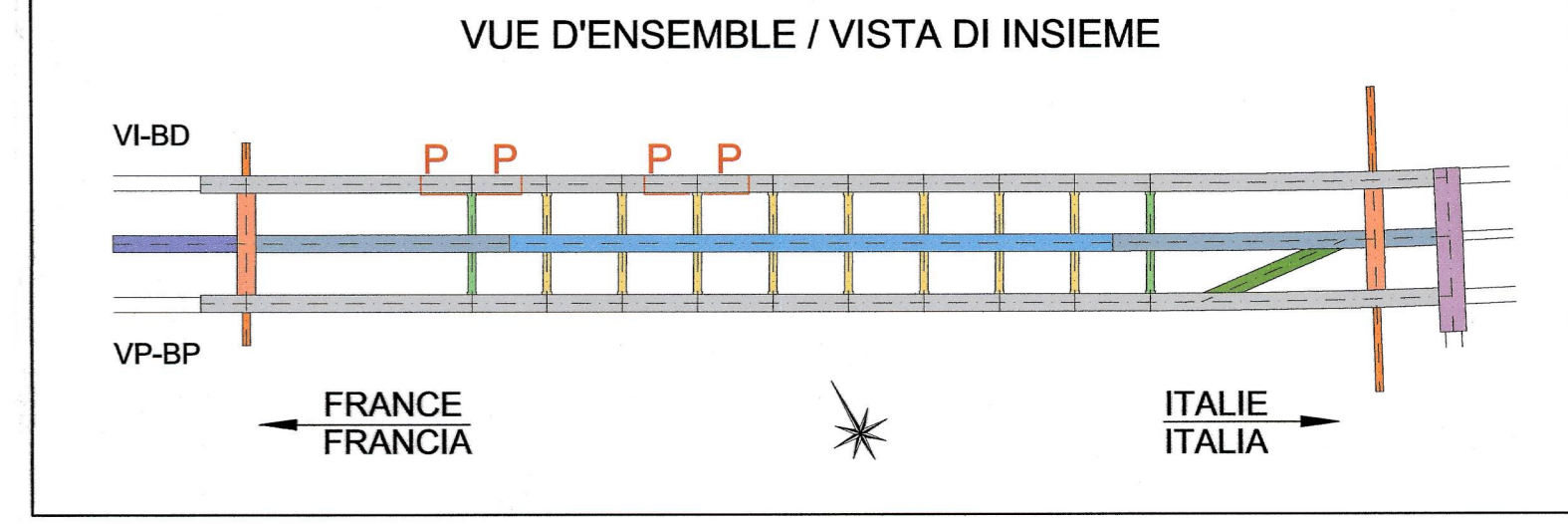
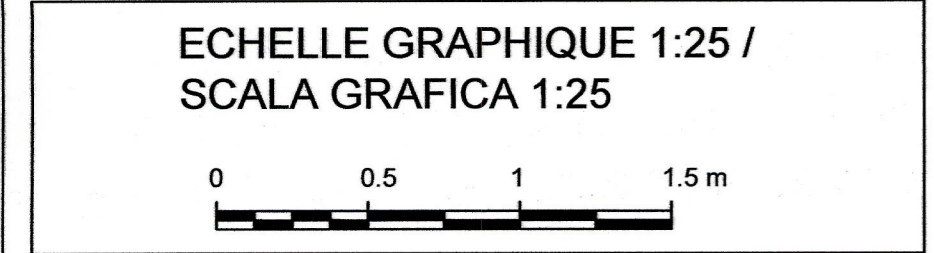
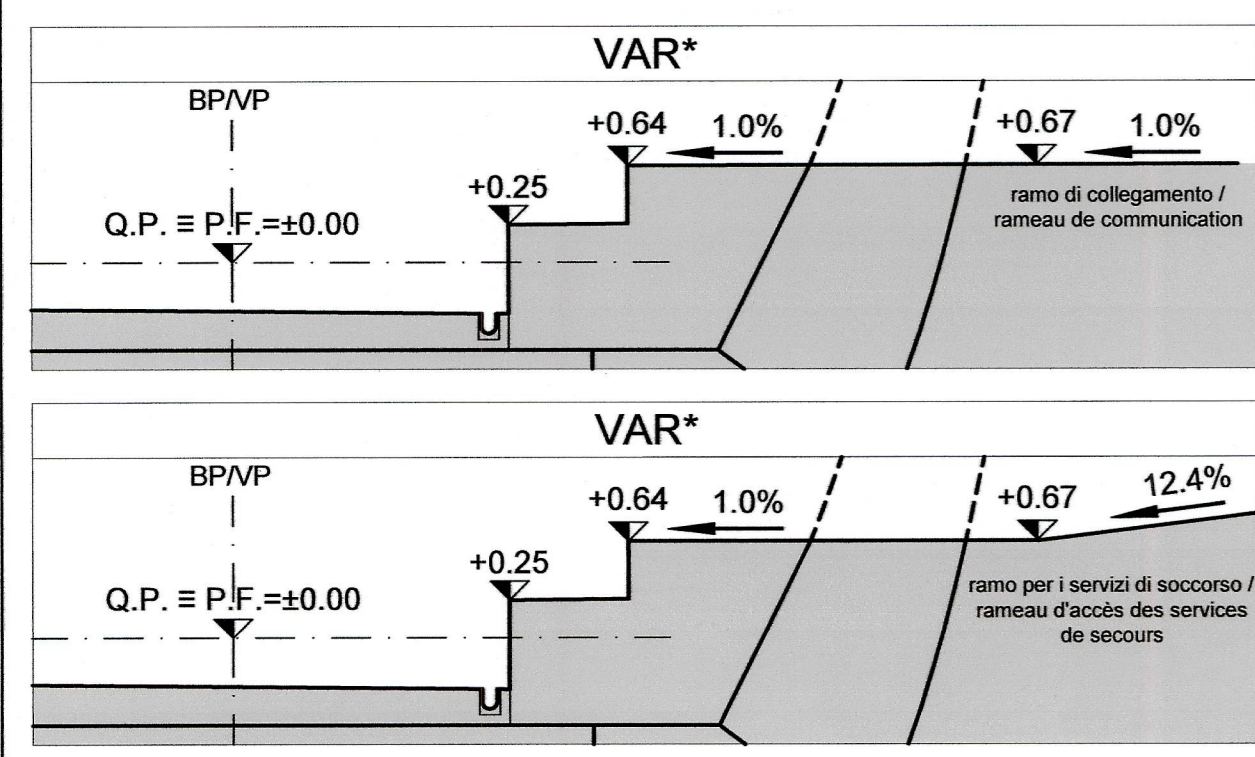


DETAIL 1  
 DETTAGLIO 1

DETAIL 1, 1:10  
 DETTAGLIO 1, 1:10



Quantité - Coupe type P-P par mètre de tunnel / Quantità - Sezione tipo P-P per metro di galleria	
Revêtement définitif en béton (C30/37) Rivestimento definitivo in calcestruzzo (C30/37)	3.20 m <sup>3</sup>
Béton banquettes (C30/37) Calcestruzzo murette (C30/37)	1.50 m <sup>3</sup>
Béton radier (C30/37) Calcestruzzo platea di fondazione (C30/37)	1.56 m <sup>3</sup>
Béton de propreté (C12/15) Magrone (C12/15)	0.55 m <sup>3</sup>
Tube microfissuré en PVC Tubo microfessurato in PVC	2.00 m
Etanchéité Impermeabilizzazione	13.50 m <sup>2</sup>



- NOTES:**
- Le niveau de référence ± 0,00 se réfère au P.F. (Plan de roulement).
  - Le coffrage est valable pour tout profil type : S1, S2, S3 et S4.
  - Les joints de dilatation thermique entre les segments du revêtement définitif sont perpendiculaires à l'axe du tunnel.
- NOTE:**
- Il livello di riferimento ± 0,00 si riferisce al P.F. (Piano del ferro).
  - La carpenteria è valida per tutte le sezioni tipo: S1, S2, S3 e S4.
  - I giunti di dilatazione termica tra i conci del rivestimento sono perpendicolari all'asse della galleria.

TABLEAU DES MATÉRIEAUX / TABELLA MATERIALI	
BETON	CALCESTRUZZO
- Revêtement classe C30/37, Classe d'exposition XC2, Classe de consistance S3- S4, ciment CEMIII- V, rapport E/C = 0,5, diamètre maximum des granulats = 16 mm	- Rivestimento definitivo classe C30/37, Classe di esposizione XC2, Classe di lavorabilità S3- S4, cemento CEMIII- V, rapporto A/C = 0,5, diametro massimo aggregati = 16 mm
- Béton banquettes C30/37	- Calcestruzzo murette C30/37
- Béton radier C30/37	- Calcestruzzo platea di fondazione C30/37
- Béton de propreté C12/15	- Magrone C12/15
SYSTEME D'ETANCHEITE	
- Géotextile (non tissé) densité = 500 g/m <sup>2</sup> , épaisseur à 2 kPa = 4,0 mm, épaisseur à 200 kPa = 1,9 mm, résistance à traction moyenne = 21 kN/m	- Geotessile (non tessuto) densità = 500 g/m <sup>2</sup> , spessore a 2 kPa = 4,0 mm, spessore a 200 kPa = 1,9 mm, resistenza a trazione media = 21 kN/m
- Membrane en PVC épaisseur ≥ 3 mm résistance à la traction ≥ 15MPa	- Membrana in PVC spessore ≥ 3 mm resistenza a trazione ≥ 15MPa
- Angulaire en PVC type Sikaplan WP Drainage Angle ou équivalente.	- Angolare in PVC tipo Sikaplan WP Drainage Angle o equivalente.
DRAINAGE	
- Tube microfissuré en PVC (DN 150)	- Tubo microfessurato in PVC (DN 150)

Rapport de référence / Relazione di riferimento:  
 PRV\_C3A\_3731\_26-46-20\_10-02 Relazione di calcolo del rivestimento definitivo

**LIAISON LYON - TURIN / COLLEGAMENTO TORINO - LIONE**  
 Partie commune franco-italienne / Sezione transfrontaliere  
 Parte comune italo-francese / Sezione transfrontaliere

NOUVELLE LIGNE LYON TURIN - NUOVA LINEA TORINO LIONE  
 PARTIE COMMUNE FRANCO-ITALIENNE - PARTE COMUNE ITALO-FRANCESE

PARTIE IN TERRITORIO ITALIANO - PROGETTO IN VARIANTE  
 (OTTEMPERANZA ALLA PRESCRIZIONE N. 235 DELLA DELIBERA CIPE 19/2015)

CUP C11J05000030001 - PROGETTO DEFINITIVO

GENIE CIVIL - OPERE CIVILI  
 TUNNEL DE BASE - TUNNEL DI BASE  
 SITE DE SECURITE DE CLAREA - AREA DI SICUREZZA DI CLAREA  
 COFFRAGE - CARPENTERIA

COUPE DE JONCTION - COFFRAGE - COUPE TYPE P-P  
 SEZIONE DI GIUNZIONE - CARPENTERIA - SEZIONE TIPO P-P

Intr	Date / Data	Modifications / Modifiche	Établi par / Concepito da	Vérifié par / Controllato da	Autorisé par / Autorizzato da
0	02/08/2013	Première diffusion / Prima emissione	D.FLOREANI (AMBERG) F. MEMMI (AMBERG)	M. RUSSO C. OGNIBENE	L. CHANTRON M. PANTALEO
A	13/09/2013	Deuxième diffusion / Seconda emissione	D.FLOREANI (AMBERG) F. MEMMI (AMBERG)	M. RUSSO C. OGNIBENE	L. CHANTRON M. PANTALEO
B	28/02/2014	Révision suite aux commentaires de LTF / Revisione a seguito commenti LTF	D.FLOREANI (AMBERG) F. MEMMI (AMBERG)	M. RUSSO C. OGNIBENE	L. CHANTRON C. OGNIBENE
C	31/03/2014	Révision suite aux commentaires de LTF et passage au statut AP / Revisione a seguito commenti LTF e passaggio allo stato AP	D.FLOREANI (AMBERG) F. MEMMI (AMBERG)	C. SALOT C. OGNIBENE	L. CHANTRON C. OGNIBENE
D	23/09/2016	Première diffusion PRV / Modificazioni suite à l'intégration du retour d'expérience de la galerie de Madalena / Prima emissione PRV - Modifica a seguito dell'integrazione del ritorno d'esperienza della galleria di Madalena	M. JANUTOLO (BG) C. SALOT (BG)	F. MAGNORFI C. OGNIBENE	L. CHANTRON A. MORDASINI
E	17/02/2017	Révision suite aux commentaires de TELT et passage au statut CA / Revisione a seguito commenti TELT e passaggio allo stato CA	M. JANUTOLO (BG) C. SALOT (BG)	F. MAGNORFI C. OGNIBENE	L. CHANTRON A. MORDASINI
F	20/03/2017	Révision suite aux commentaires de TELT / Revisione a seguito commenti TELT	M. JANUTOLO (BG) C. SALOT (BG)	F. MAGNORFI C. OGNIBENE	L. CHANTRON A. MORDASINI

Code Doc: P R V C 3 A T S 3 3 8 2 3 F A P P L A

ADRESSE GED / INDIRIZZO GED: C3A // // 26 46 22 40 17

ECHELLE / SCALA: 1:25

TELT sas - Savoie Technolac - Bâtiment "Homère" - 13 allée du Lac de Constance - 73370 LE BOURGET DU LAC (France)  
 TEL: +33 (0) 4 79 68 56 50 - Fax: +33 (0) 4 79 68 56 75  
 RCS Chambéry 430 550 952 - TVA FR 0340556952  
 Propriété TELT Tous droits réservés - Proprietà TELT Tutti i diritti riservati