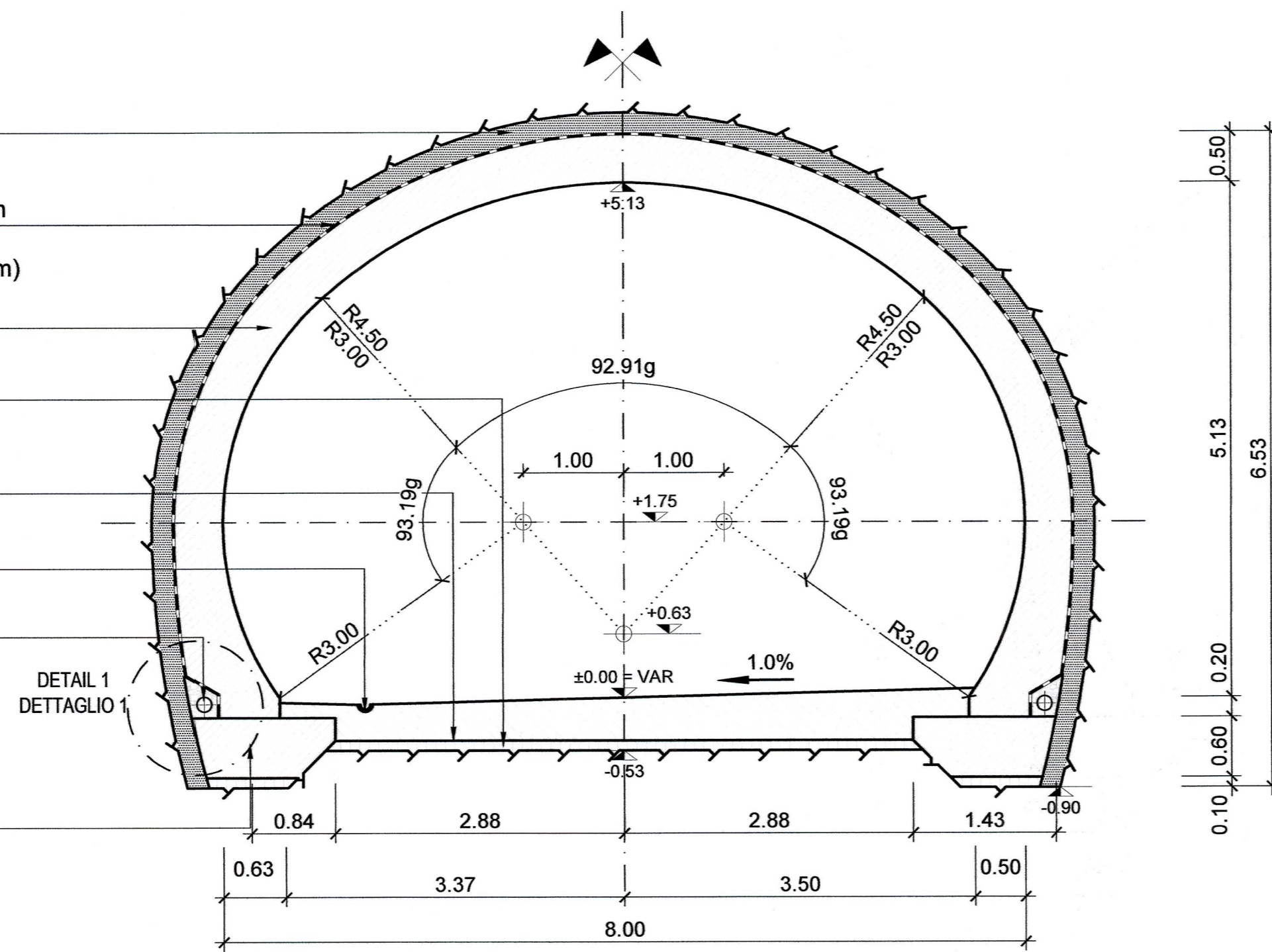


GALERIE LOGISTIQUE - COUPE TYPE R-R, 1:50
GALLERIA LOGISTICA - SEZIONE TIPO R-R, 1:50

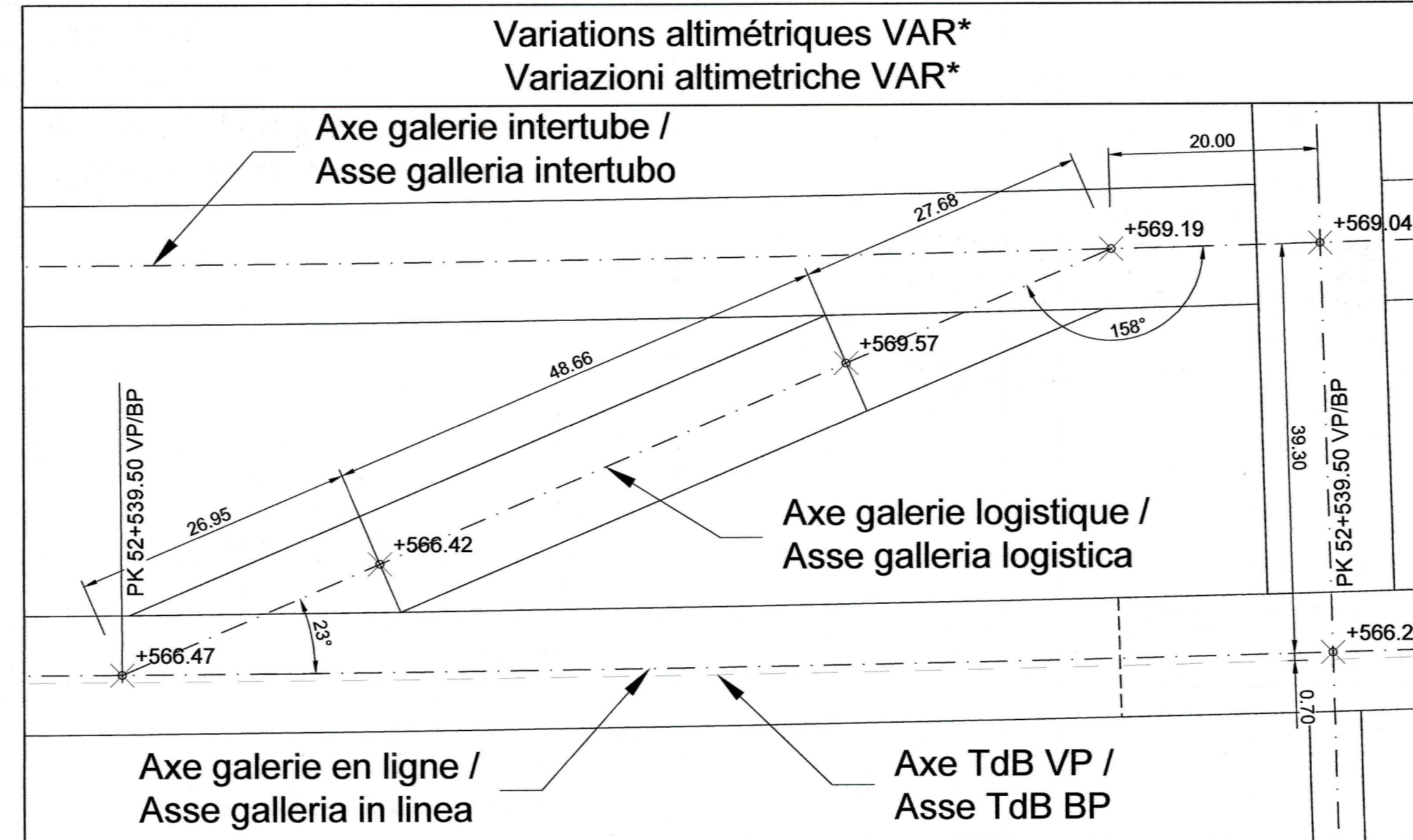
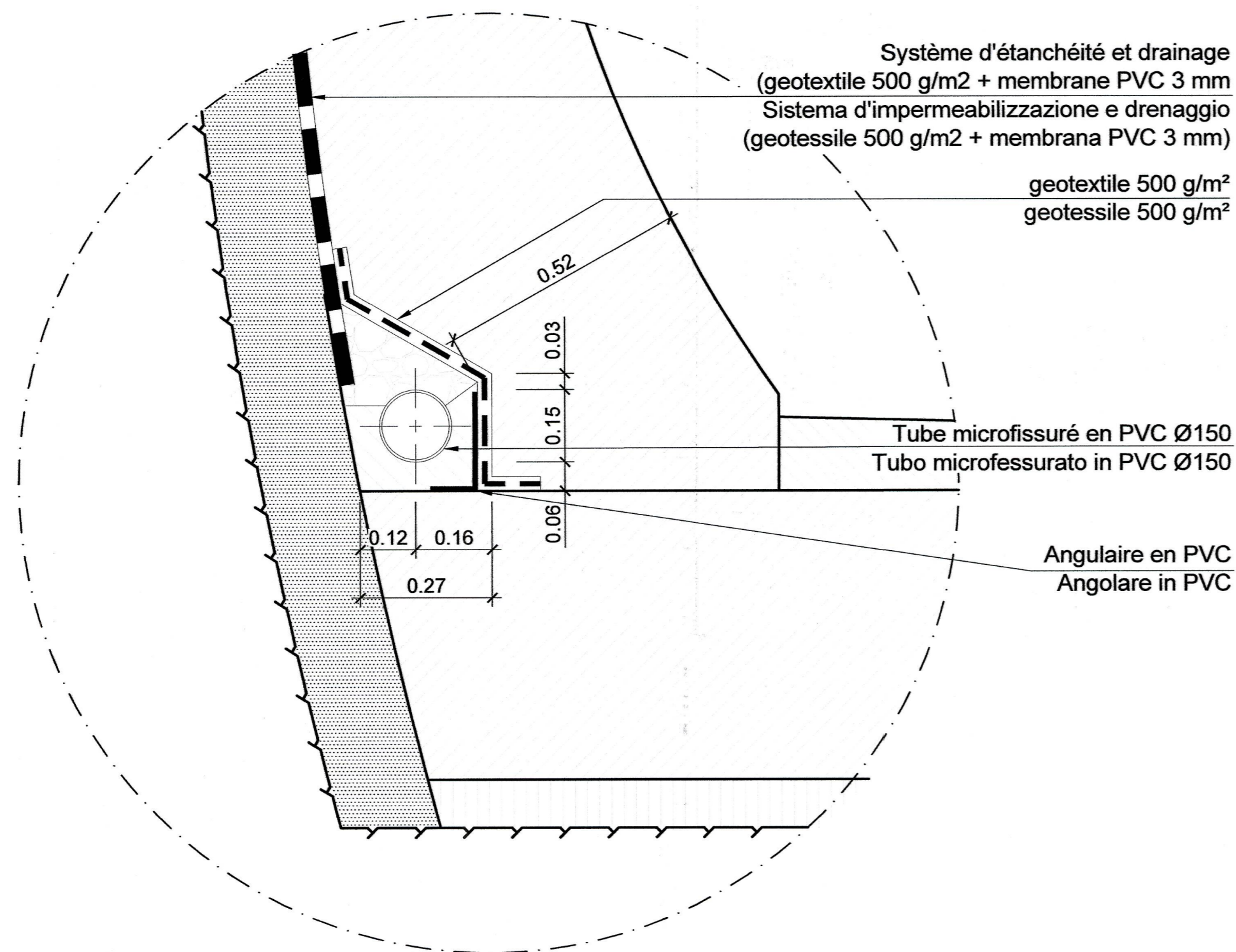
soutènement / sostegno
 système d'étanchéité et drainage (geotextile 500 g/m² + membrane PVC 3 mm) / sistema d'impermeabilizzazione e drenaggio (geotessile 500 g/m² + membrana PVC 3 mm)
 revêtement définitif ≥ 0.50m / rivestimento definitivo ≥ 0.50m
 béton de propreté 10 cm (C12/15) / magrone 10 cm (C12/15)

béton radier (C30/37) / calcestruzzo platea di fondazione (C30/37)
 cunette Ø 10 cm / cunetta Ø 10 cm
 tube microfissuré en PVC Ø200 / tubo microfessurato in PVC Ø200

banquette en béton (C30/37) / muretta in calcestruzzo (C30/37)



DETAIL 1, 1:10
DETTAGLIO 1, 1:10

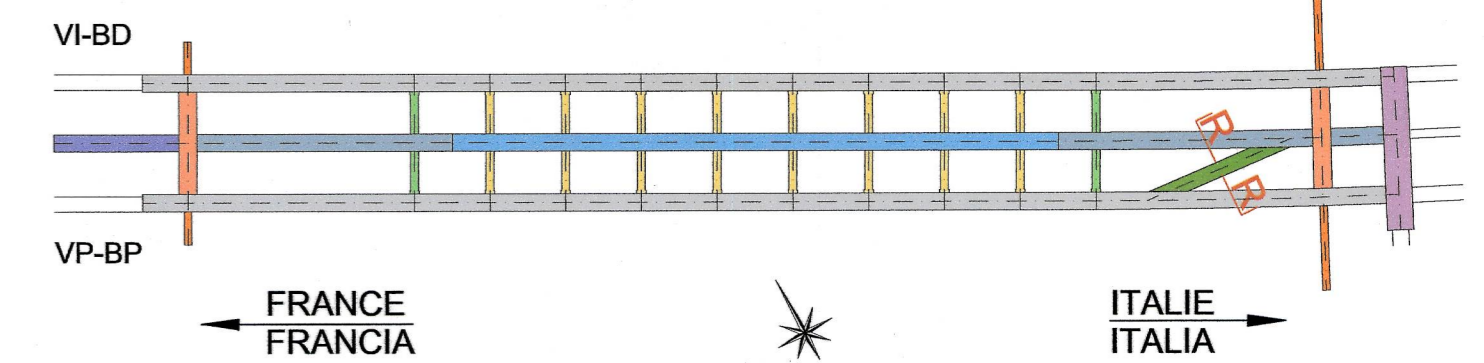


QUANTITÉS PER METRO DI GALLERIA / QUANTITÀ PER METRE DE TUNNEL	
Calcestruzzo di rivestimento / Béton de revêtement	10.23 m ³
Calcestruzzo riempimento / Béton de remplissage	4.06 m ³
Magrone / Béton de propreté	0.25 m ³
Impermeabilizzazione / Etanchéité	17.20 m ²

ECHELLE GRAPHIQUE 1:50 / SCALA GRAFICA 1:50



VUE D'ENSEMBLE / VISTA DI INSIEME



- NOTE:**
- Le niveau de référence ± 0,00 se réfère à une partie "VAR" dont la valeur absolue est rapporté dans le tableau représentatif.
 - Pour la vue en plan de la galerie logistique voir document : PRV_C3A_3701_26-46-10_30-09_geometrie_schema_de_definition_en_plan

- NOTA:**
- Il livello di riferimento ± 0,00 si riferisce ad una quota "VAR" il cui valore assoluto è riportato nella tabella specifica rappresentativa.
 - Per la planimetria della galleria logistica vedere elaborato : PRV_C3A_3701_26-46-10_30-09_geometrie_schema_de_definition_en_plan

TABLEAU DES MATÉRIAUX / TABELLA MATERIALI

BETON	CALCESTRUZZO
- Revêtement classe C30/37, Classe d'exposition XC2, Classe de consistance S3-S4, ciment CEMIII-V, rapport E/C = 0,5, diamètre maximum des granulats = 16 mm	- Rivestimento definitivo classe C30/37, Classe di esposizione XC2, Classe di lavorabilità S3-S4, cemento CEMIII-V, rapporto A/C = 0,5, diametro massimo aggregati = 16 mm
- Béton radier C30/37	- Calcestruzzo platea di fondazione C30/37
- Béton de propreté C12/15	- Magrone C12/15
ACIER	ACCIAIO
- Barres d'armature en acier B450C, limite d'élasticité fyk = 450 N/mm ²	- Barre d'armatura acciaio B450C, tensione di snervamento fyk = 450 N/mm ²
- Treillis soudé, Ø 8/8 mm; # 150/150	- Reti elettrosaldate, Ø 8/8 mm; # 150/150
SYSTEME D'ETANCHEITE	SISTEMA DI IMPERMEABILIZZAZIONE
- Géotextile (non tissé) densité ≥ 500 g/m ² , épaisseur à 2 kPa ≥ 4,0 mm, épaisseur à 200 kPa ≥ 1,9 mm, résistance à traction moyenne ≥ 21 kN/m	- Geotessile (non tessuto) densità ≥ 500 g/m ² , spessore a 2 kPa ≥ 4,0 mm, spessore a 200 kPa ≥ 1,9 mm, resistenza a trazione media ≥ 21 kN/m
- Membrane en PVC épaisseur ≥ 3 mm résistance à la traction ≥ 15MPa	- Membrana in PVC spessore ≥ 3 mm resistenza a trazione ≥ 15MPa
- Angulaire en PVC type Sikaplan WP Drainage Angle ou équivalent.	- Angolare in PVC tipo Sikaplan WP Drainage Angle o equivalente.
DRAINAGE	DRENAGGIO
- Tube microfissuré en PVC (DN200)	- Tubo microfessurato in PVC (DN200)

Document de référence / Documento di riferimento :
 PRV_C3A_3731_26-46-20_10-02 Relazione di calcolo del rivestimento definitivo

LIAISON LYON - TURIN / COLLEGAMENTO TORINO - LIONE
 Partie commune franco-italienne / Sezione transfrontalière

NOUVELLE LIGNE LYON TURIN - NUOVA LINEA TORINO LIONE
 PARTIE COMMUNE FRANCO-ITALIENNE - PARTE COMUNE ITALO-FRANCOSE
 PARTE IN TERRITORIO ITALIANO - PROGETTO IN VARIANTE
 (OTTEMPERANZA ALLA PRESCRIZIONE N. 235 DELLA DELIBERA CIPE 19/2015)
 CUP C11J0500030001 - PROGETTO DEFINITIVO
 GENIE CIVIL - OPERE CIVILI
 TUNNEL DE BASE - TUNNEL DI BASE
 SITE DE SECURITE DE CLAREA - AREA DI SICUREZZA DI CLAREA
 COFFRAGE - CARPENTERIA

GALERIE LOGISTIQUE - COFFRAGE - COUPE TYPE R-R
GALLERIA LOGISTICA - CARPENTERIA - SEZIONE TIPO R-R

Index	Date / Data	Modifications / Modifiche	Elabé par / Concepito da	Vérifié par / Controllato da	Approuvé par / Autorizzato da
0	23/12/2016	Première diffusion PRV / Prima emissione PRV	M. JANUTOLO (BG) C. SALOT (BG)	F. MAGNORFI C. OGNIBENE	L. CHANTRON A. MORDASINI
A	17/02/2017	Révision suite aux commentaires de TELT et passage au statut AP7 / Revisione a seguito commenti TELT e passaggio allo stato AP7	M. JANUTOLO (BG) C. SALOT (BG)	F. MAGNORFI C. OGNIBENE	L. CHANTRON A. MORDASINI
B	20/03/2017	Révision suite aux commentaires de TELT / Revisione a seguito commenti TELT	M. JANUTOLO (BG) C. SALOT (BG)	F. MAGNORFI C. OGNIBENE	L. CHANTRON A. MORDASINI

Code Doc	P	R	V	C	3	A	T	S	3	7	5	9	5	B	A	P	P	L	A
	Phase / Fase	Signé / Firma	Signé / Firma	Émetteur / Emittente	Numero			Indice	Statut / Stato		Type / Tipo								

ADRESSE GED / INDIRIZZO GED: C3A // // 26 46 22 40 22

ÉCHELLE / SCALA: 1:50