

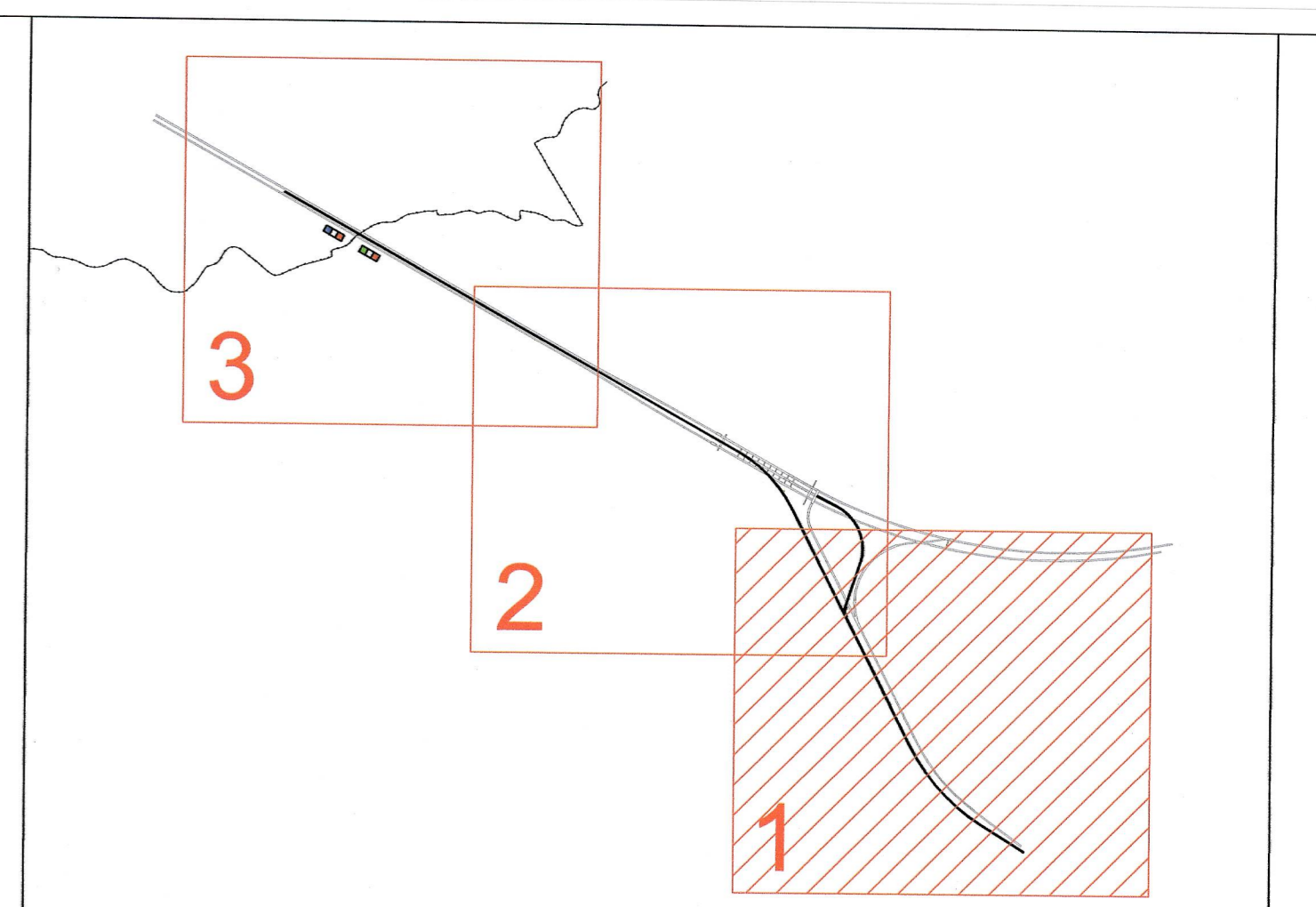
NOME NOM	FUNZIONE / FONCTION	Pm	LUNGH. LONG.	RAMO RAMEAU
NS1	Incrocio veicoli / Croisement des véhicules	400	30 m	-
NS2	Incrocio veicoli e cabina elettrica / Croisement des véhicules et poste électrique	570	52 m	-
NS3	Incrocio veicoli e cabina telecomunicazioni / Croisement des véhicules et poste télécommunications	740	35 m	-
NS4	Incrocio veicoli / Croisement des véhicules	910	30 m	-
NS5	Incrocio veicoli / Croisement des véhicules	1080	30 m	-
NS6	Incrocio veicoli e cabina telecomunicazioni / Croisement des véhicules et poste télécommunications	1480	35 m	-
NS7	Incrocio veicoli e cabina elettrica / Croisement des véhicules et poste électrique	1880	52 m	-
NS8	Innesco con Connessione 1 - Inversione veicoli e cabina telecomunicazioni / Entonnement avec Connexion 1 - Retournement des véhicules et poste télécommunications	2220	85 m	25 m
NS9	Capina telecomunicazioni / Poste télécommunications	550*	12 m	-

\* Nicchia situata nella Galleria di Connessione 1 / Niche située dans la Galerie de Connexion 1

Sezione tipo a doppio senso tra Pm 344 e 1056.60  
 Coupe type à double sens entre Pm 344 et 1056.60

Galleria di connessione 1  
 Galerie de connexion 1

Galleria Maddalena 1  
 Galerie Maddalena 1



LEGENDA / LEGENDE

- ASSE GALLERIA MADDALENA 1 - Accesso servizi di soccorso / AXE GALERIE MADDALENA 1 - Accès services de secours
- ASSE GALLERIA MADDALENA 1 - Stoccaggio rocce verdi / AXE GALERIE MADDALENA 1 - Stockage roches vertes
- ASSE GALLERIA MADDALENA 1bis - Stoccaggio rocce verdi / AXE GALERIE MADDALENA 1bis - Stockage roches vertes
- ASSE GALLERIA DI CONNESSIONE 1 / AXE GALERIE DE CONNEXION 1
- ASSE TUNNEL DI BASE / AXE TUNNEL DE BASE

- NOTA :
- Il cunicolo esplorativo è chiamato in questo progetto galleria Maddalena 1.
  - Per le sezioni A-A e B-B vedere l'elaborato PRV\_C3A\_3815\_26-48-10\_40-03\_Sezioni trasversali discenderia e TdB
- NOTE :
- La galerie de reconnaissance est nommée dans ce projet galerie Maddalena 1.
  - Pour les coupes A-A et B-B voir le document PRV\_C3A\_3815\_26-48-10\_40-03\_Sezioni trasversali discenderia e TdB

RELAZIONI DI RIFERIMENTO / RAPPORTS DE REFERENCE: PRV\_C3A\_3820\_26-48-20\_10-01 Relazione tecnica descrittiva

NICCHIE TRATTA STOCCAGGIO ROCCE VERDI / NICHES TRONCON STOCKAGE ROCHES VERTES			
NOME NOM	FUNZIONE / FONCTION	Pm ASSE / AXE	LUNGH. LONG. RAMO RAMEAU
NLS1	Logistica stoccaggio / Logistique stockage	2680	35 m -
NE1	Nicchia esistente / Niche existante (Vasca di rilancio)	2805	- 24 m
NLS2	Logistica stoccaggio / Logistique stockage	3080	35 m -
NLS3	Logistica stoccaggio / Logistique stockage	3220	35 m 15 m
NLS4	Logistica stoccaggio / Logistique stockage	3360	35 m -
NLS5	Logistica stoccaggio / Logistique stockage	3500	35 m -
NLS6	Logistica stoccaggio / Logistique stockage	3640	35 m -
NLS7	Logistica stoccaggio / Logistique stockage	4040	35 m -
NE2	Nicchia esistente / Niche existante (Vasca di accumulo)	4091	- 55 m

SISTEMA DI COORDINATE: LTF 2004C  
 SYSTEME DE COORDONNEES:

SCALA GRAFICA 1:5.000 / ECHELLE GRAPHIQUE 1:5.000

**LIAISON LYON - TURIN / COLLEGAMENTO TORINO - LIONE**

Partie commune franco-italienne / Section transfrontalière

Parte comune italo-francese / Sezione transfrontaliera

**NOUVELLE LIGNE LYON TURIN - NUOVA LINEA TORINO LIONE**  
**PARTIE COMMUNE FRANCO-ITALIENNE - PARTE COMUNE ITALO-FRANCESE**

**PARTE IN TERRITORIO ITALIANO - PROGETTO IN VARIANTE**  
 (OTTEMPERANZA ALLA PRESCRIZIONE N. 235 DELLA DELIBERA CIPE 19/2015)

CUP C11J05000030001 - PROGETTO DEFINITIVO

**GENIE CIVIL - OPERE CIVILI**

**TUNNEL DE BASE - TUNNEL DI BASE**  
**GALERIE DE LA MADDALENA - GALLERIA DELLA MADDALENA**  
**GALERIE MADDALENA 1 - GEOMETRIE - GALLERIA MADDALENA 1 - GEOMETRIA**

**VUE EN PLAN 1 SUR 3 / PLANIMETRIA 1 DI 3**

Indice	Date / Data	Modifications / Modifiche	Elaboré par / Concepito da	Vérifié par / Contribuito da	Approuvé par / Autorizzato da
0	16/02/2012	Première diffusion / Prima diffusione	C. SALOT (BG)	M. RUSSO / C. OGNIENNE	L. CHANTRON / A. MANCARELLA
A	30/11/2012	Mise à jour de la vue en plan / Aggiornamento della planimetria	C. SALOT (BG) / L. PEANO (BG) / E. GARIN (BG)	M. RUSSO / C. OGNIENNE	L. CHANTRON / M. PANTALEO
B	31/01/2013	Révision suite aux commentaires LTF / Revisione a seguito commenti LTF	C. SALOT (BG) / L. PEANO (BG) / E. GARIN (BG)	M. RUSSO / C. OGNIENNE	L. CHANTRON / M. PANTALEO
C	23/09/2016	Première diffusion PRV - Révision générale / Prima emissione PRV - Revisione generale	M. JANUTOLO (BG) / C. SALOT (BG)	F. MAGNORFI / C. OGNIENNE	L. CHANTRON / A. MORDASINI
D	03/02/2017	Révision suite aux commentaires de TELT et passage au statut AP / Revisione a seguito commenti TELT e passaggio allo stato AP	M. JANUTOLO (BG) / C. SALOT (BG)	F. MAGNORFI / C. OGNIENNE	L. CHANTRON / A. MORDASINI

Code Doc: PRVC3ATS33810DAPPLA

Adresse GED / Indirizzo GED: C3A // // 26 48 10 30 01

Echelle / Scala: 1:5'000

TELT sas - Service Technico - Bâtiment "Homère" - 13 allée du Lac de Constance - 73370 LE BOURGET DU LAC ( France )  
 Tél: +33 (0) 4 79 68 56 50 - Fax: +33 (0) 4 79 68 56 75  
 RCS Chambéry 439 550 952 - TVA: FR 0343955952  
 Propriété TELT Tous droits réservés - Propriété TELT Tutti i diritti riservati