

Galleria Maddalena 1 / Galerie Maddalena 1  
 Carpenteria - Nicchie NS1 a 7 / Coffrage - Niches NS1 à 7  
 Scala 1:50 in A1 (1:100 in A3) / Echelle 1:50 en A1 (1:100 en A3)

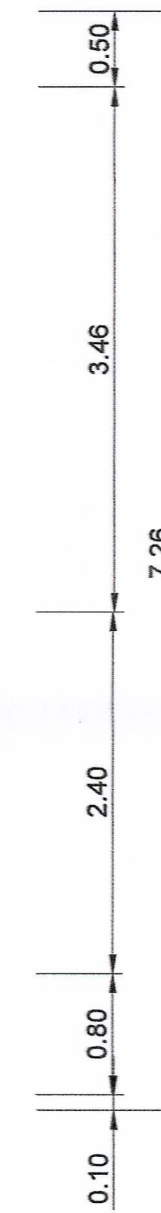
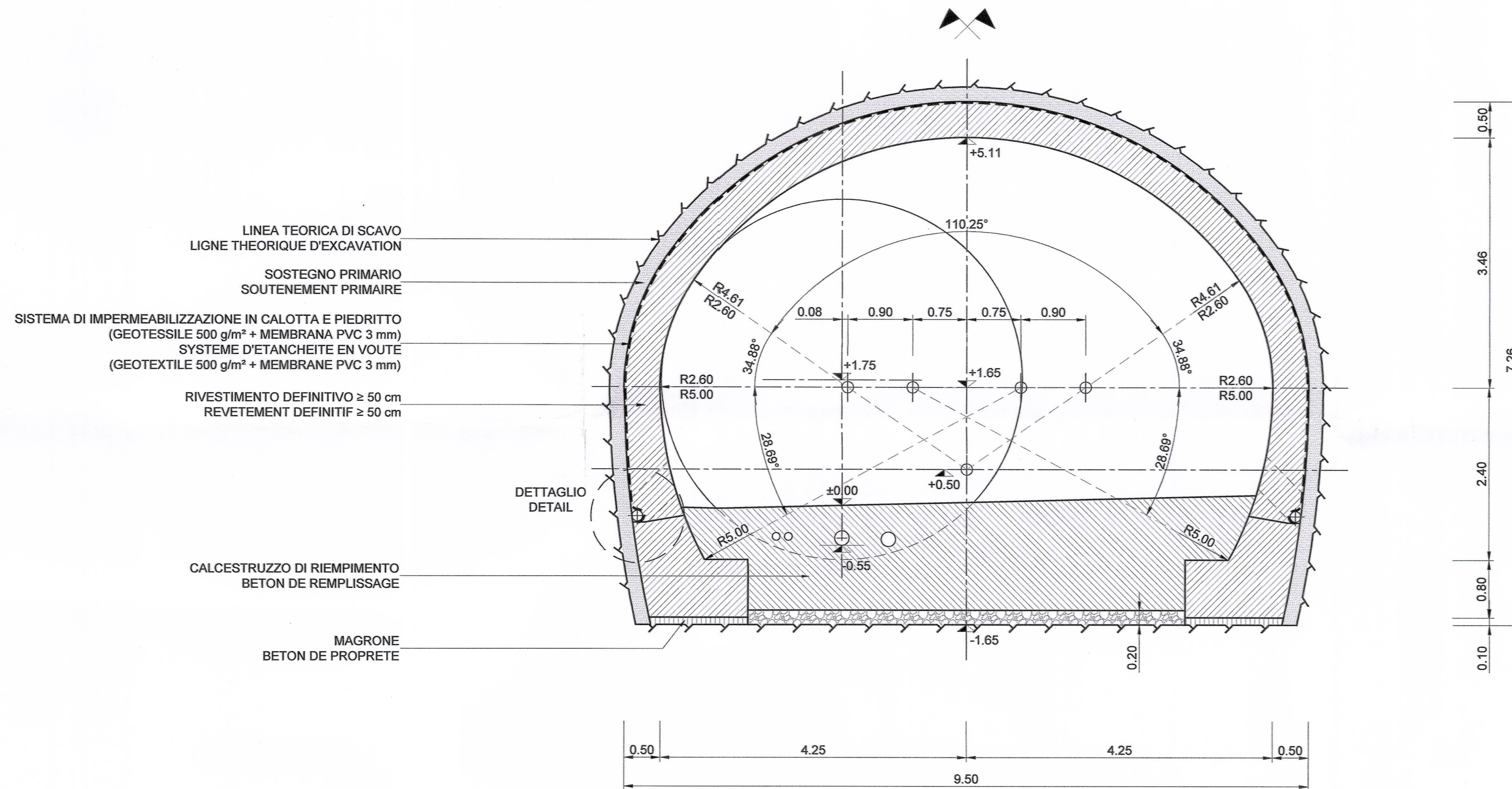


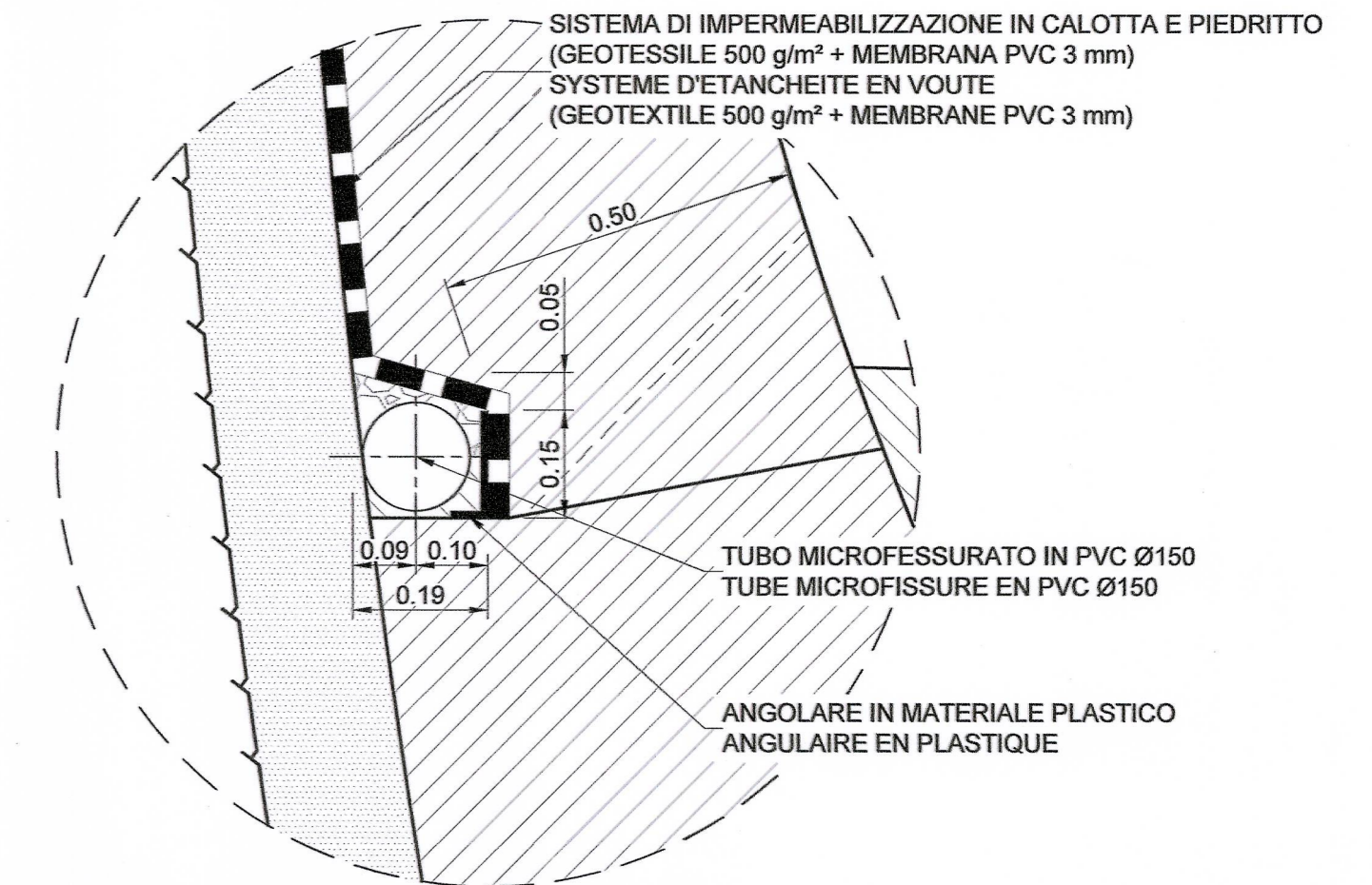
TABELLA MATERIALI / TABLEAU DES MATÉRIEAUX

CALCESTRUZZO	BETON
- Rivestimento definitivo classe C30/37, Classe di esposizione XC1-XC2, Classe di lavorabilità S3-S4, cemento CEMIII-V, rapporto A/C ≤ 0.5, diametro massimo aggregati = 16 mm	- Revêtement définitif classe C30/37, Classe d'exposition XC1-XC2, Classe de consistance S3-S4, ciment CEMIII-V, rapport E/C ≤ 0.5, diamètre maximum des granulats = 16 mm
- Riempimento classe C20/25	- Remplissage classe C20/25
- Calcestruzzo magro classe C12/15	- Béton de propreté classe C12/15
SISTEMA DI IMPERMEABILIZZAZIONE / SYSTEME D'ETANCHEITE	
- Geotessile (non tessuto) densità = 500 g/m², spessore a 2 kPa = 4.0 mm, spessore a 200 kPa = 1.9 mm, resistenza a trazione media = 21 kN/m	- Geotextile (non tissu) densité = 500 g/m², épaisseur à 2 kPa = 4.0 mm, épaisseur à 200 kPa = 1.9 mm, Résistance à la traction moyenne = 21 kN/m
- Membrana in PVC spessore ≥ 3 mm, resistenza a trazione ≥ 15 MPa	- Membrane en PVC épaisseur ≥ 3 mm, résistance à la traction ≥ 15 MPa

NOTA:  
1. Lunghezza dei campi di getto ≤ 10m.

NOTE:  
1. Longueur des plots de bétonnage ≤ 10m.

DETTAGLIO DRENAGGIO / DETAIL DRAINAGE  
 (Scala 1:10 / Echelle 1:10)



RELAZIONI DI RIFERIMENTO / RAPPORTS DE REFERENCE:  
 PRV\_C3A\_3835\_26-48-20\_10-02 Relazione di calcolo delle nicchie

LAISON LYON - TURIN / COLLEGAMENTO TORINO - LIONE  
 Partie commune franco-italienne / Section transfrontalière  
 Parte comune italo-francese / Sezione transfrontaliera

NOUVELLE LIGNE LYON TURIN - NUOVA LINEA TORINO LIONE  
 PARTIE COMMUNE FRANCO-ITALIENNE - PARTE COMUNE ITALO-FRANCESE  
 PARTE IN TERRITORIO ITALIANO - PROGETTO IN VARIANTE  
 (OTTEMPERANZA ALLA PRESCRIZIONE N. 235 DELLA DELIBERA CIPE 19/2015)  
 CUP C11J05000030001 - PROGETTO DEFINITIVO  
 GENIE CIVIL - OPERE CIVILI  
 TUNNEL DE BASE - TUNNEL DI BASE  
 GALERIE DE LA MADDALENA / GALLERIA DELLA MADDALENA  
 GALERIE MADDALENA 1 - GENIE CIVIL / GALLERIA MADDALENA 1 - OPERE CIVILI  
 COFFRAGE - NICHES NS1 A 7 /  
 CARPENTERIA - NICCHIE NS1 A 7

Indice	Date/Date	Modifications / Modifiche	Établi par / Concepito da	Vérifié par / Controllato da	Autorisé par / Autorizzato da
0	30/11/2012	Prémiers diffusion / Prima emissione	L. PEANO (BG) E. GARIN (BG)	M. RUSSO C. OGNIBENE	L. CHANTRON M. PANTALEO
A	31/01/2013	Révision suite aux commentaires LTF / Revisione a seguito commenti LTF	C. SALOT (BG) L. PEANO (BG) E. GARIN (BG)	M. RUSSO C. OGNIBENE	L. CHANTRON M. PANTALEO
B	23/09/2016	Prémiers diffusion PRV - Intégration projet d'excavation / ss-bur / Prima emissione PRV - Integrazione progetto escavo / ss built	M. JANUTOLO (BG)	F. MAGNORFI C. OGNIBENE	L. CHANTRON A. MORDASINI
C	03/02/2017	Révision suite aux commentaires de TELT et passage au statut AP / Revisione a seguito commenti TELT e passaggio allo stato AP	M. JANUTOLO (BG) C. SALOT (BG)	F. MAGNORFI C. OGNIBENE	L. CHANTRON A. MORDASINI

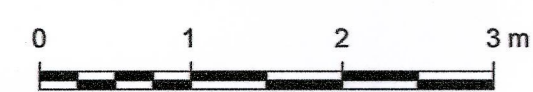


Code Doc: P R V C 3 A T S 3 3 8 2 7 C A P P L A  
 Phase / Fase: Sigle châte / Sigla: Émetteur / Emittente: Numéro: Indice: Statut / Stato: Type / Tipo: A

ADRESSE GED / INDIRIZZO GED: C3A // // 26 48 20 40 05

ÉCHELLE / SCALA: 1:50

SCALA GRAFICA 1:50 /  
 ECHELLE GRAPHIQUE 1:50



QUANTITÀ PER METRO DI GALLERIA / QUANTITÀ PAR METRE DE TUNNEL	
Calcestruzzo di rivestimento / Béton de revêtement	11.73 m³
Calcestruzzo riempimento / Béton de remplissage	10.25 m³
Magrone / Béton de propreté	0.27 m³
Impermeabilizzazione / Etanchéité	17.64 m²