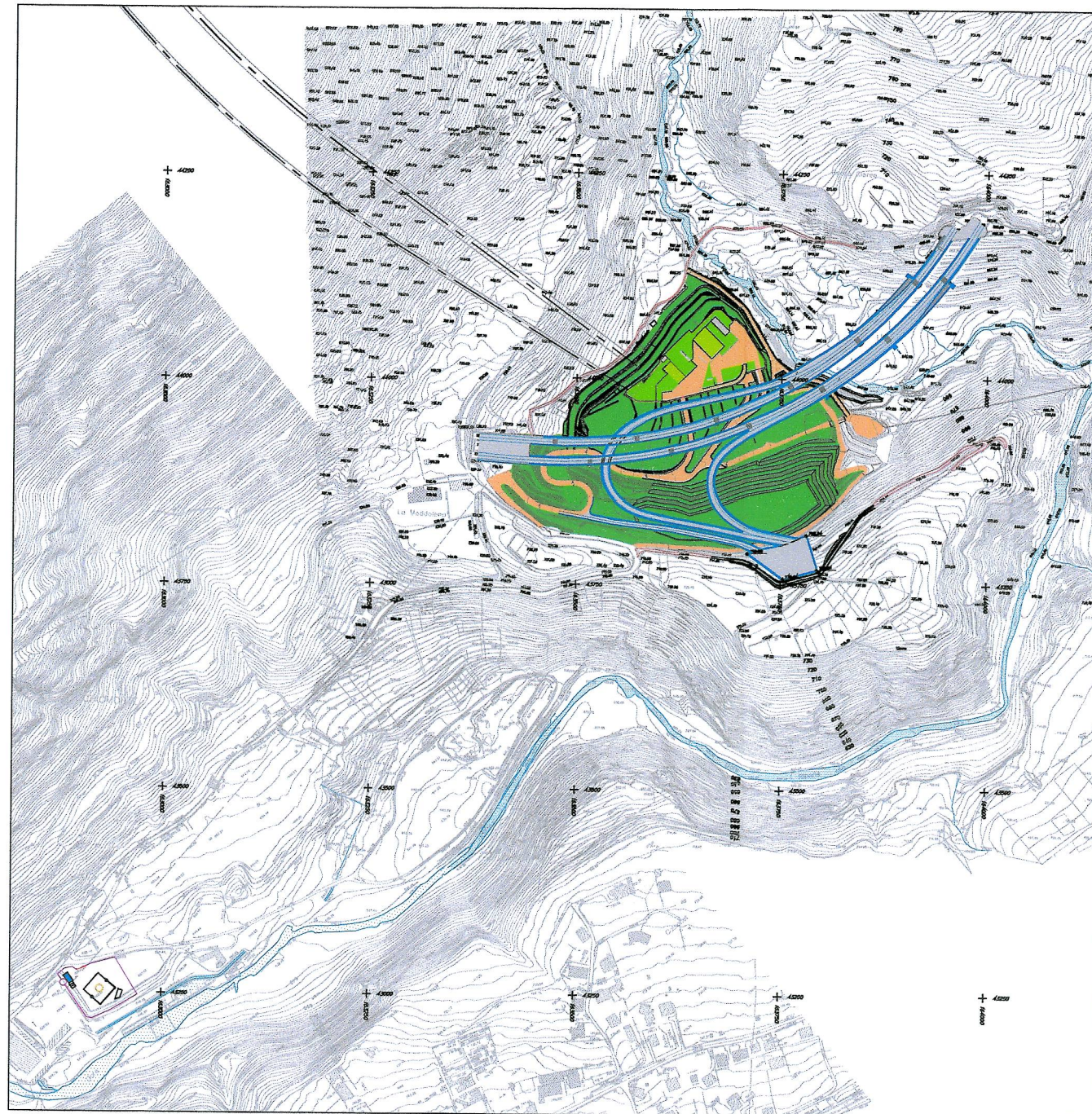
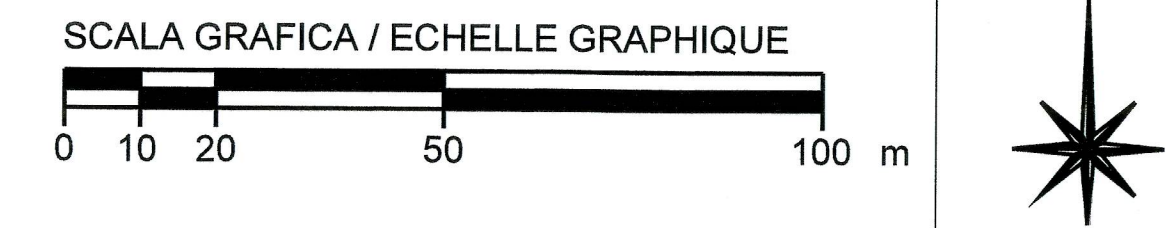


PLANIMETRIA DI INQUADRAMENTO - SCALA 1:7500  
VUE EN PLAN D'ENCADREMENT - ECHELLE 1:7500



PLANIMETRIA SCALA 1:1000 / VUE EN PLAN ECHELLE 1:1000

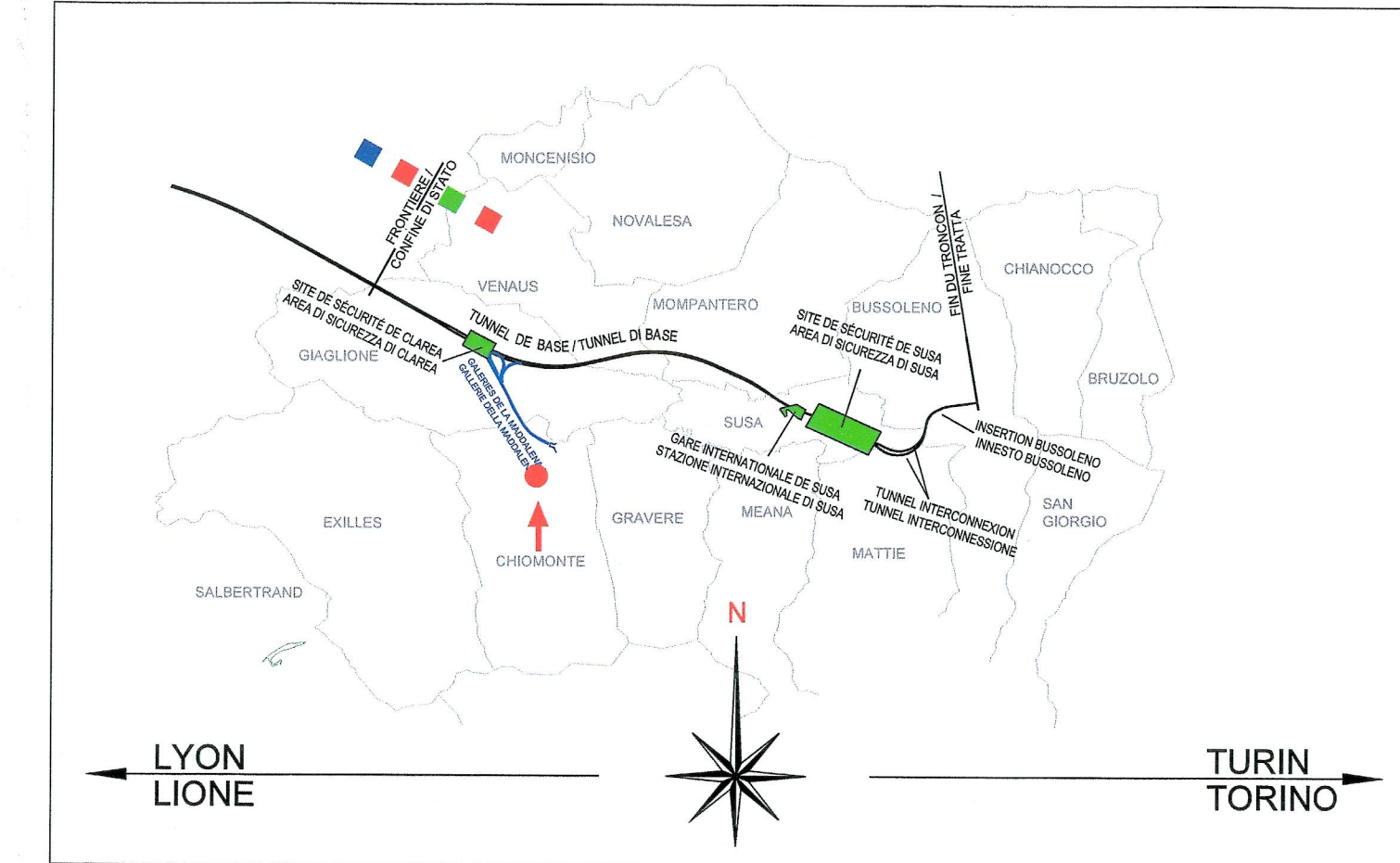


SISTEMA DI RIFERIMENTO LTF 2004c /  
SYSTEME DE REFERENCE LTF 2004c

RIFERIMENTI / REFERENCES :

PRV\_C3A\_3840\_26-48-30\_10-01 Relazione generale illustrativa delle opere all'aperto  
PRV\_C3A\_3857\_26-48-35\_30-05 Planimetria muri provvisori imbocco e area consegna TERNA  
PRV\_C3A\_3858\_26-48-30\_40-01 Prospetto e sezioni muri provvisori imbocco  
PRV\_C3A\_3859\_26-48-35\_40-04 Prospetto e sezioni muri area consegna TERNA  
PRV\_C3A\_3842\_26-48-30\_01 Sistemazioni area di imbocco - planimetria su ortofoto

PIANO DI LOCALIZZAZIONE / VUE D'ENSEMBLE



Legenda / Légende

- AUTOSTRADE, STRADE, PIAZZALI, BITUMATI
- STRADE, PIAZZALI, BITUMATI CON STRATO SUPERFICIALE PIGMENTATO NATURALE
- STRADE PODERALI, PIAZZALI, PISTE DI MANUTENZIONE (ESISTENTI)
- COPERTURA EDIFICI INERBITA
- TERRENO RINVERDITO
- SCARPE RINVERDITE
- DIFESA SPONDALE
- RECINZIONI

LIASON LYON - TURIN / COLLEGAMENTO TORINO - LIONE  
Partie commune franco-italienne / Section transfrontalière

NOUVELLE LIGNE LYON TURIN - NUOVA LINEA TORINO LIONE  
PARTIE COMMUNE FRANCO-ITALIENNE - PARTE COMUNE ITALO-FRANCOISE  
PARTE IN TERRITORIO ITALIANO - PROGETTO IN VARIANTE  
(OTTEMPERANZA ALLA PRESCRIZIONE N. 235 DELLA DELIBERA CIPE 19/2015)  
CUP C11J05000030001 - PROGETTO DEFINITIVO

GENIE CIVIL / OPERE CIVILI  
TUNNEL DE BASE - TUNNEL DI BASE  
GALERIE DE LA MADDALENA - GALLERIA DELLA MADDALENA  
PORTAIL ET PLATEFORME: GENERALITES - IMBOCCO E PIAZZALE: ELABORATI GENERALI  
AMENAGEMENTS ZONE DU PORTAIL - VUE EN PLAN  
SISTEMAZIONI AREA DI IMBOCCO - PLANIMETRIA

Index	Date / Data	Modification / Modifie	Elab. par / Concepito da	Verifié par / Controllato da	Autorisé par / Autorizzato da
0	09/01/2013	Prémère diffusion / Prima emissione	G. VERGNANO (St. Quaranta)	M. RUSSO C. OGNIBENE	L. CHANTRON M. PANTALEO
A	06/02/2013	Révision suite aux commentaires LTF / Revisione a seguito commenti LTF	G. VERGNANO (St. Quaranta)	M. RUSSO C. OGNIBENE	L. CHANTRON M. PANTALEO
B	13/01/2017	Prémère diffusion de la phase PRF-PRV / Prima emissione della fase PRF-PRV	G. VERGNANO (St. Quaranta)	F. MAGNORFI C. OGNIBENE	L. CHANTRON A. MORDASINI
C	13/03/2017	Révision suite aux commentaires TELT / Revisione a seguito commenti TELT	G. VERGNANO (St. Quaranta)	F. MAGNORFI C. OGNIBENE	L. CHANTRON A. MORDASINI

Code Doc: P R V C 3 A T S 3 3 8 4 3 C A P P L A  
Phase / Fase: Sigle étude / Sigla: Emetteur / Emittente: Numero: Indici: Statut / Stato: Type / Tipo:

ADRESSE GED: C3A // // 26 48 30 02  
ECHELLE / SCALA: 1:1000