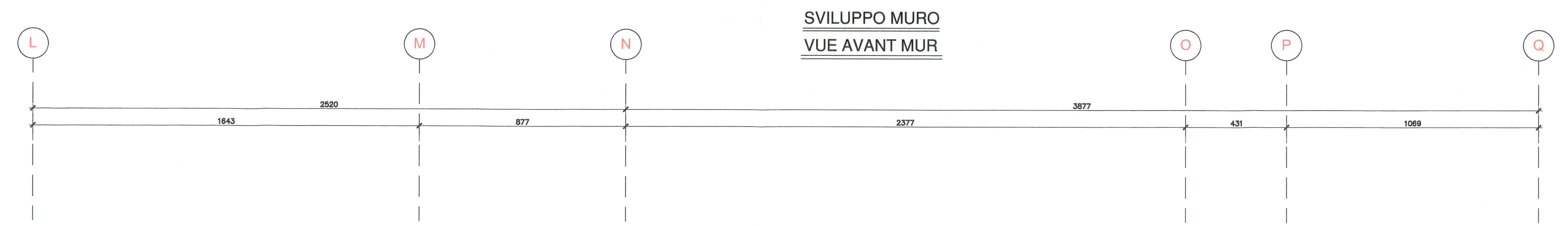
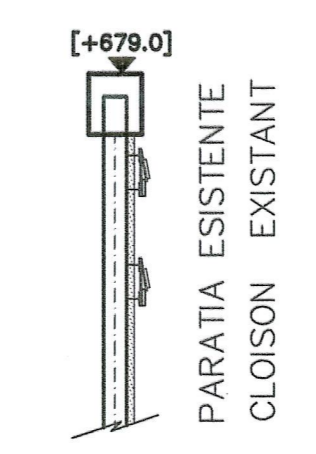
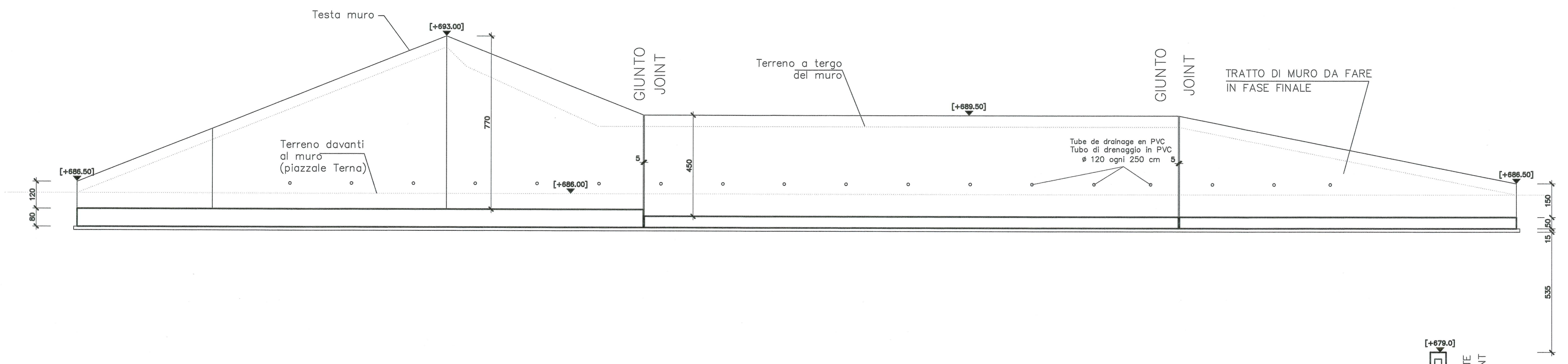


CARATTERISTICHE STRUTTURALI - LÉGENDE MATÉRIAUX:							Prescritta marcatura CE di tutti i materiali
CALCESTRUZZO BETON:	UNI EN 206-1 DM 14.01.08	Classe di resistenza max nominale (N/mm²)	Dimensione espositiva aggregati (mm)	Classe di esposizione ambientale	Classe di consistenza	Tipologia strutturale	Copriferro c DM 14.01.08 UNI EN 12601-1-2005
GETTI IN OPERA: I calcestruzzi normali ed alleggeriti devono garantire compatibilità e tempi di lavorazione mediate le attività più delicate e prove agli snodi a compimento nei punti di appoggio							
Sottolondazioni	C12/15	-	-	-	-	Non Armato	-
Fondazioni e muri controterra	C32/40	32	XF1	S4	Armato	45 mm	-
PER VERIFICA STRUTTURE IN C.A. - RESISTENZA AL FUOCO (Decreto 19/02/2007)							
Soletta piena		e > 40 mm					Armatura principale
Solito latero-cemento		e > 45 mm					Armatura di ripartizione
Solito su lastre	R120	e > 45 mm					
Pilastri		e > 50 mm					
Travi		e > 50 mm					
Setti		e > 35 mm					
ACCIAIO PER OPERE IN C.A. Armatura ordinaria in acciaio ad aderenza migliorata e reti elettrosaldate							
						Acciaio	B450C (DM.14.01.08)

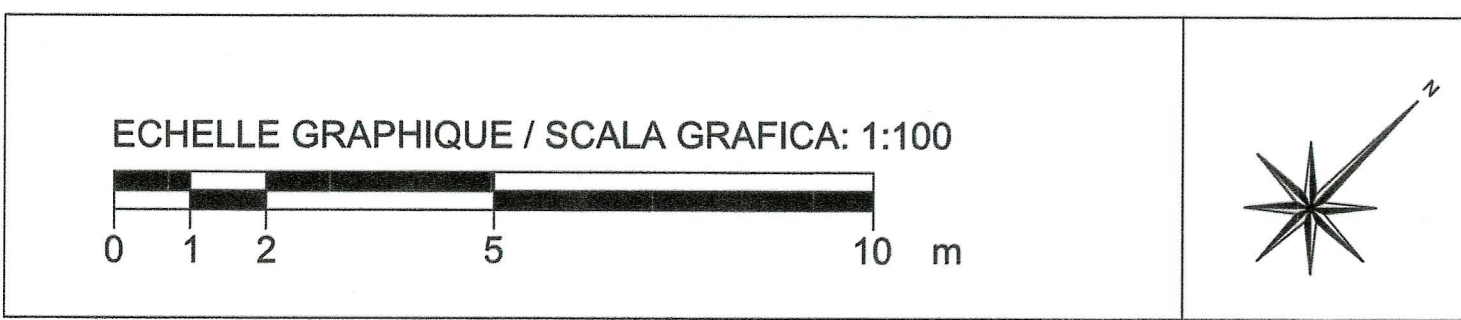


NOTA-NOTE:
- IL MATERIALE DI REINTERRO A TERGO DEI MURI DEVE AVERE UN ANGOLO DI ATTRITO MAGGIORE O UGUALE A 37°.

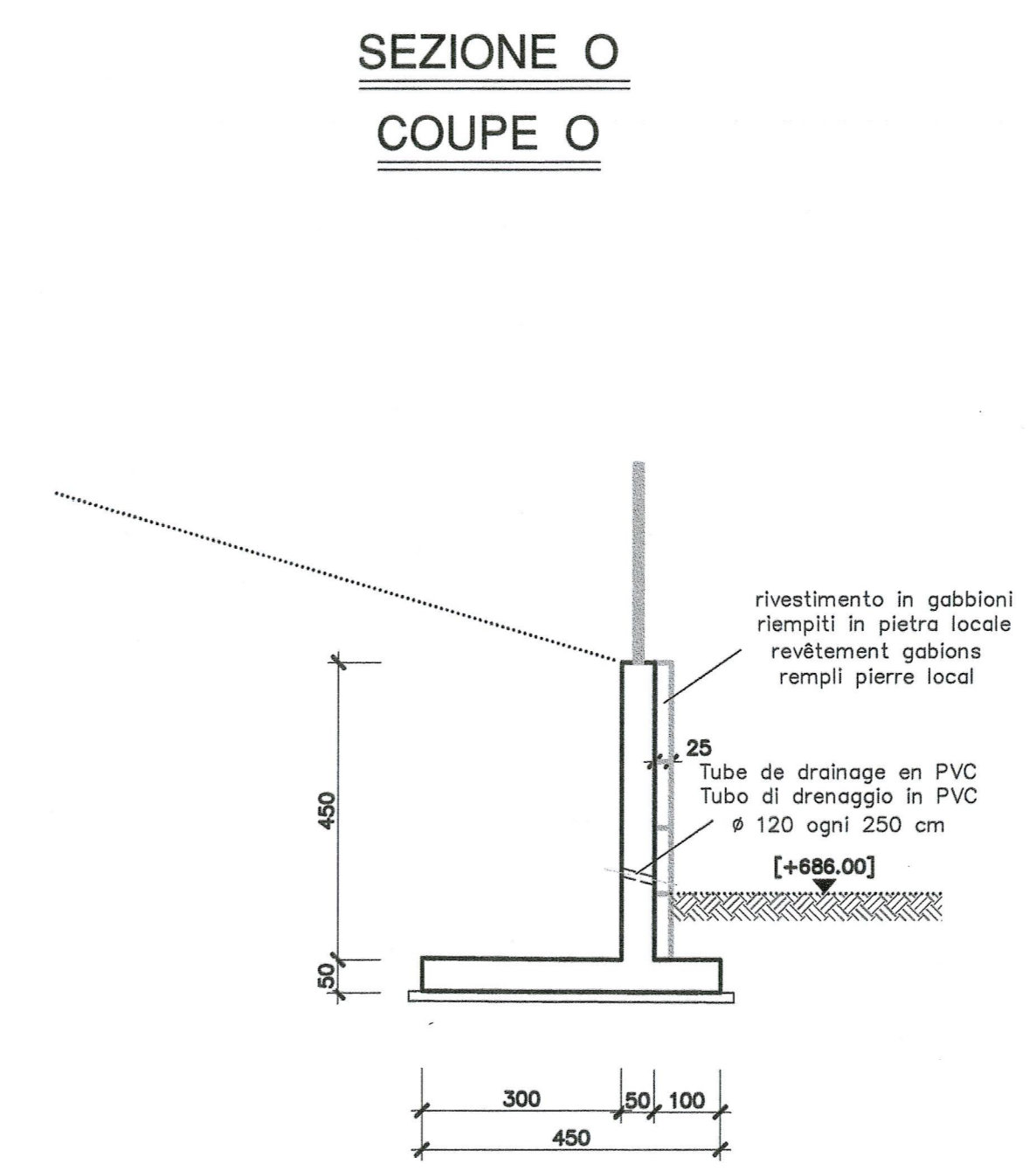
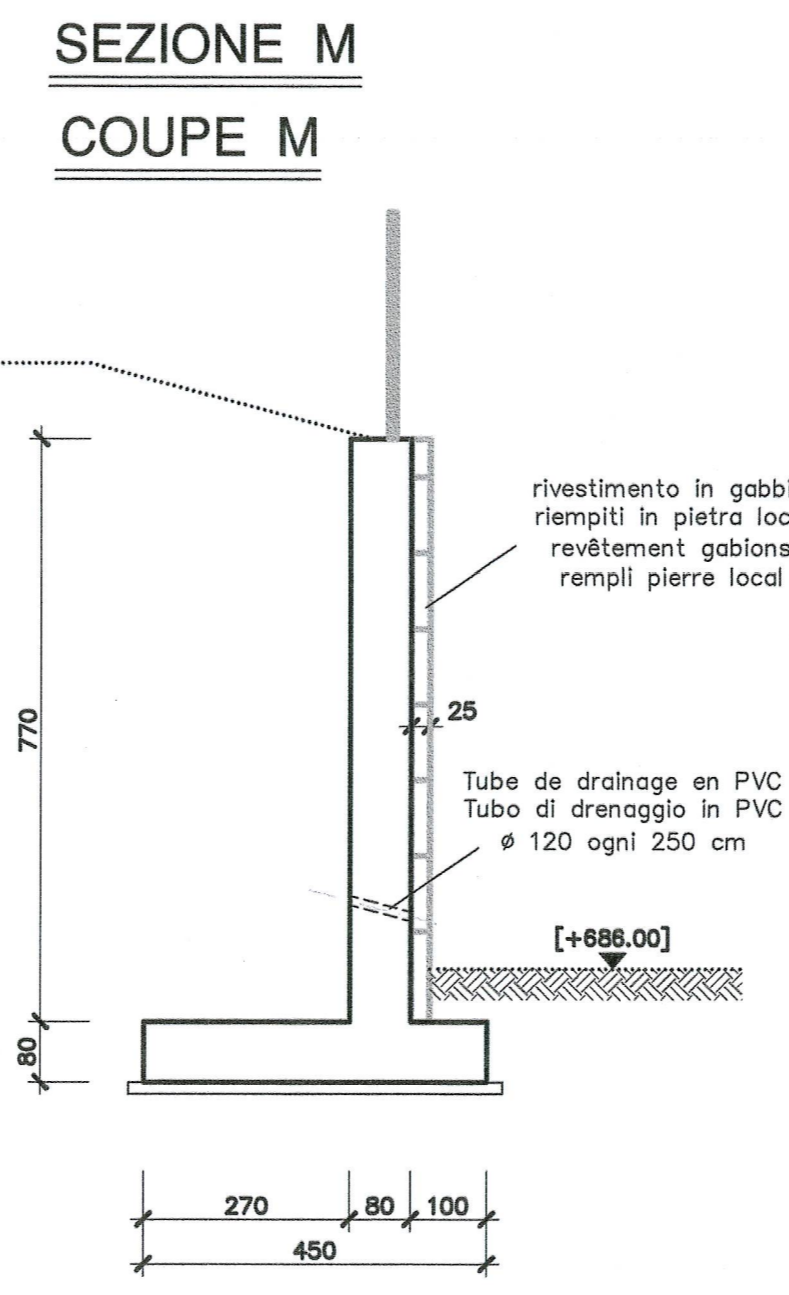
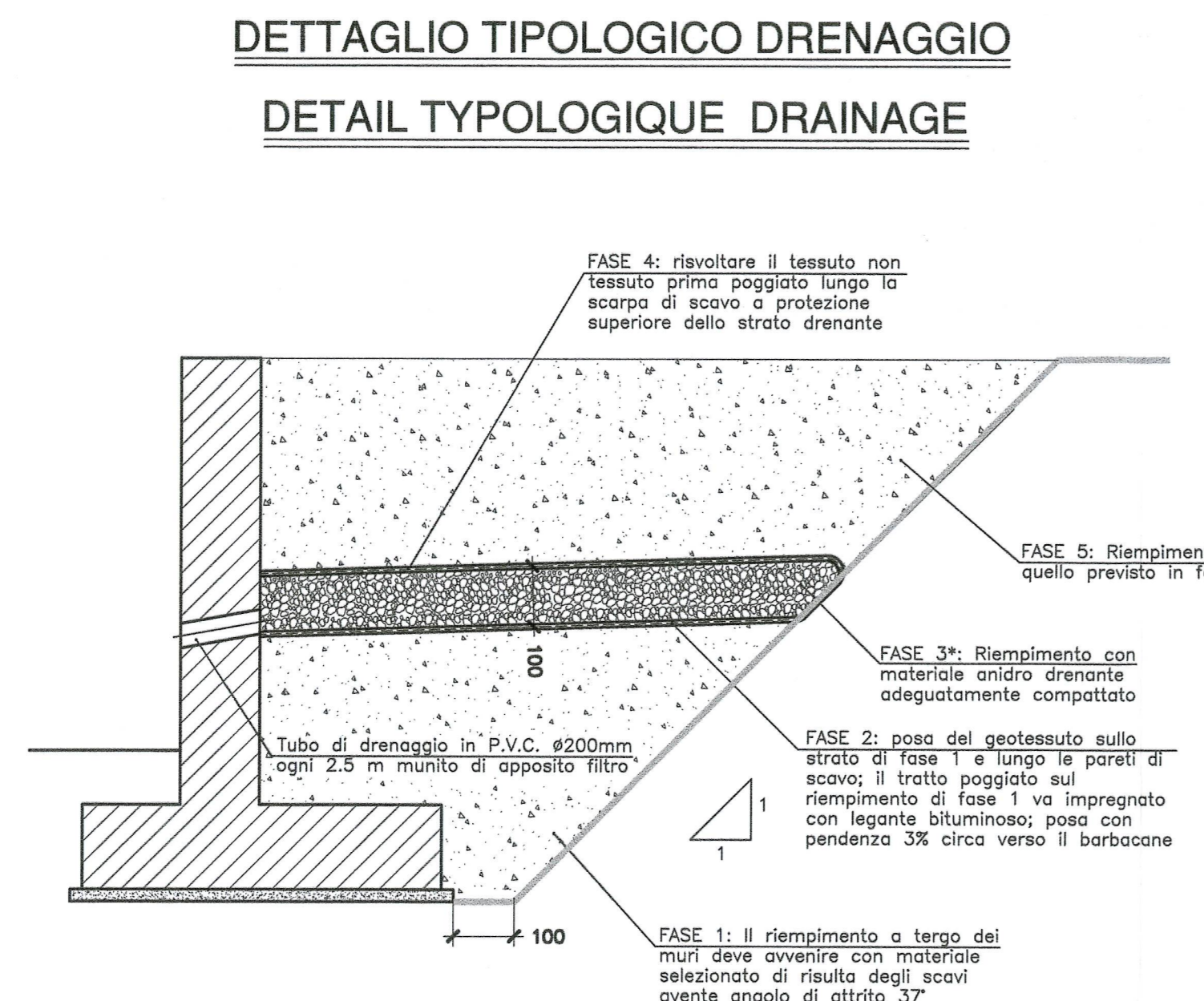


NOTA MATERIALE REINTERRO - NOTE MATÉRIEL REMBLAYAGE
Per il riempimento a tergo dei muri si prevede l'utilizzo del materiale raccolto di scavo in galleria classificato nella classe di utilizzo C12 (Rif.: PRV_C3B_0085_00-04-03_10_02_Analisi dei materiali di scavo e valorizzazione). Il materiale dovrà essere adeguatamente frantumato per consentire la compattazione con rullo pesante (12t) per strati con spessore compreso tra 0,4 e 0,5m. La stecca in opera e la rullatura dovrà avvenire con materiale umido. La pezzatura massima non dovrà essere superiore a 200 mm ed almeno l'80% in volume dovrà avere pezzatura inferiore a 50 mm. Dove necessario si dovrà apportare una adeguata correzione del fuso (per frantumazione e/o aggiunta di pezzature in difetto) per ottenere un buon assortimento granulometrico con presenza di fine compreso tra il 10% ed il 15%. Il materiale in opera compattato dovrà garantire un angolo di attrito interno non inferiore a 37°.

- RIFERIMENTI / REFERENCES :
- PRV_C3A_3856_26-48-35_10-02_Relazione di calcolo muri provvisori imbocco e area consegna TERNA_C
 - PRV_C3A_3857_26-48-35_30-04_Planimetria muri provvisori imbocco e area consegna TERNA_C
 - PRV_C3A_3858_26-48-35_40-03_Prospetto e sezioni muri provvisori imbocco_C
 - PRV_C3A_3859_26-48-35_40-04_Prospetto e sezioni muri area consegna TERNA_C
 - PRV_C3A_7660_26-48-50_30-22_Progetto strutturale - Raccordo 1 - pianta e sezioni
 - PRV_C3A_7661_26-48-50_30-23_Progetto strutturale - Raccordo 2 - pianta e sezioni
 - PRV_C3A_3855_26-48-35_40-02_Rilevato paramassi e muri di terrazzamento-sezione tipo e dettagli_C



SISTEMA DI RIFERIMENTO LTF 2004c / SYSTEME DE REFERENCE LTF 2004c



LAISON LYON - TURIN / COLLEGAMENTO TORINO - LIONE
 Partie commune franco-italienne / Section transfrontalière | Parte comune italo-francese / Sezione transfrontaliera

NOUVELLE LIGNE LYON TURIN - NUOVA LINEA TORINO LIONE
 PARTIE COMMUNE FRANCO-ITALIENNE - PARTE COMUNE ITALO-FRANCESE

PARTE IN TERRITORIO ITALIANO - PROGETTO IN VARIANTE
 (OTTEMPERANZA ALLA PRESCRIZIONE N. 235 DELLA DELIBERA CIPE 19/2015)

CUP C11J0500030001 - PROGETTO DEFINITIVO
 GENIE CIVIL / OPERE CIVILI
 TUNNEL DE BASE - TUNNEL DI BASE
 GALERIE DE MADDALENA - GALLERIA DELLA MADDALENA
 CENTRALE DE VENTILATION - CENTRALE DI VENTILAZIONE
 PROJET DES STRUCTURES-MURS ZONE LIVRAISON TERNA-VUE EN FACE ET COUPES
 PROGETTO STRUTTURALE - MURI PIAZZALE CONSEGNA TERNA - PROSPETTI E SEZIONI

Indice	Data / Data	Modificazioni / Modifiche	Elaborato / Elaborato da	Verificato / Controllato da	Autore per / Autorizzato da
D	09/01/2015	Prima emissione / Prima emissione	G. VERGNANO (St. Quaranta)	M. RUSSO C. COGNIBENE	L. CHANTRON M. PANTALEO
A	08/02/2015	Rivisione sulle aus. commentari LTF / Rivisione a seguito commenti LTF	G. VERGNANO (St. Quaranta)	M. RUSSO C. COGNIBENE	L. CHANTRON M. PANTALEO
B	20/01/2017	Prima emissione della fase PRF-PRV / Prima emissione della fase PRF-PRV	G. VERGNANO (studio 40) C. CARUSO (studio 40)	F. MAGNORFI C. COGNIBENE	L. CHANTRON A. MORDASINI
C	28/02/2017	Rivisione sulle aus. commentari TELT / Rivisione a seguito commenti TELT	G. VERGNANO (studio 40) C. CARUSO (studio 40)	F. MAGNORFI C. COGNIBENE	L. CHANTRON A. MORDASINI

Code Doc: P R V C 3 A T S 3 3 8 5 9 C A P P L A
 Phase / Fase: Sigla iniziale / Sigla: Emissione / Emisione: Numero: Indice: Stato / Stato: Type / Tipo:

ADDRESS GEO INDIRIZZO GEO: C3A // // 26 48 35 40 04

ECHELLE / SCALA: 1:100

TUNNEL EURALPIN | LYON TURIN

TELT spa - Savoie Technolac - Bâtiment "Horizon"
 13 allée du Lac de Convalera - 73370 LE BOURGET DU LAC (France)
 Tél: +33 (0) 4 79 68 56 00 - Fax: +33 (0) 4 79 68 56 75
 RCS Chambéry 439 890 952 - TVA FR 0243958952
 Propriété TELT Tous droits réservés - Propriété TELT Tutti i diritti riservati